

PANORAMA[®]
GARDEN



VISTACANA

A WORLD OF MOMENTS



AEROPUERTO INTERNACIONAL DE PUNTA CANA

donde se reciben vuelos directos desde ciudades en Canadá, EE UU, Europa y Latino América



PUNTA CANA VILLAGE

comunidad residencial y comercial con amplios servicios



HOSPITEN BAVARO

y otros centros de salud más cercanos



DOWNTOWN MALL Y SAN JUAN SHOPPING CENTER

2 de los más grandes centros comerciales de la zona



PANORAMA LAKE

comunidad residencial con vista al lago

13

19

13

17



VISTACANA es una comunidad cerrada a sólo 20 minutos del Aeropuerto Internacional de Punta Cana y a 15 minutos de las hermosas playas del Mar Caribe.

Diseñada como una comunidad inteligente con un campo de golf ejecutivo, senderos, parques, complejo deportivo y lago artificial con playa. Todo ello ofrece un estilo de vida con mentalidad verde y una experiencia de vida única en un entorno que combina lo moderno con la vibrante cultura caribeña.





1. Zona **Comercial**
2. Zona **Educativa**
3. **Hodelpa Garden Court**
4. Zona **Empresarial**
5. **Casa Club**
6. **Lago** de agua dulce
7. **Playa** de agua salada
8. **Isla** comercial
9. **Club** de Pesca
10. Zona **Deportiva**
11. **Oasis** del Lago
12. **Vista Park**
13. **Paseo** del Sendero
14. **The Towers**
15. **Lagoon**
16. **Panorama Lake**
17. **Ventura 9 Golf Residences**
18. Boulevard **Peatonal**
19. **Golf** par-3 9 hoyos
20. **Sendero** Ecológico
21. **Panorama Garden**
22. **Panorama Park**





MASTER PLAN GENERAL

Panorama Garden & Panorama Park son dos proyectos residenciales por etapas dentro del residencial VistaCana, en Punta Cana. Ocupan un solar de 134,000 mt2 frente al proyecto Panorama Lake y su oferta inmobiliaria consiste en apartamentos de 1 y 2 habitaciones, townhouses con patio privado y viviendas unifamiliares aisladas, The Parks, The Gardens y el Zen Place emplazado en un gran Parque Central al cual tendrán libre acceso todos los propietarios de proyectos Panorama dentro de VistaCana.



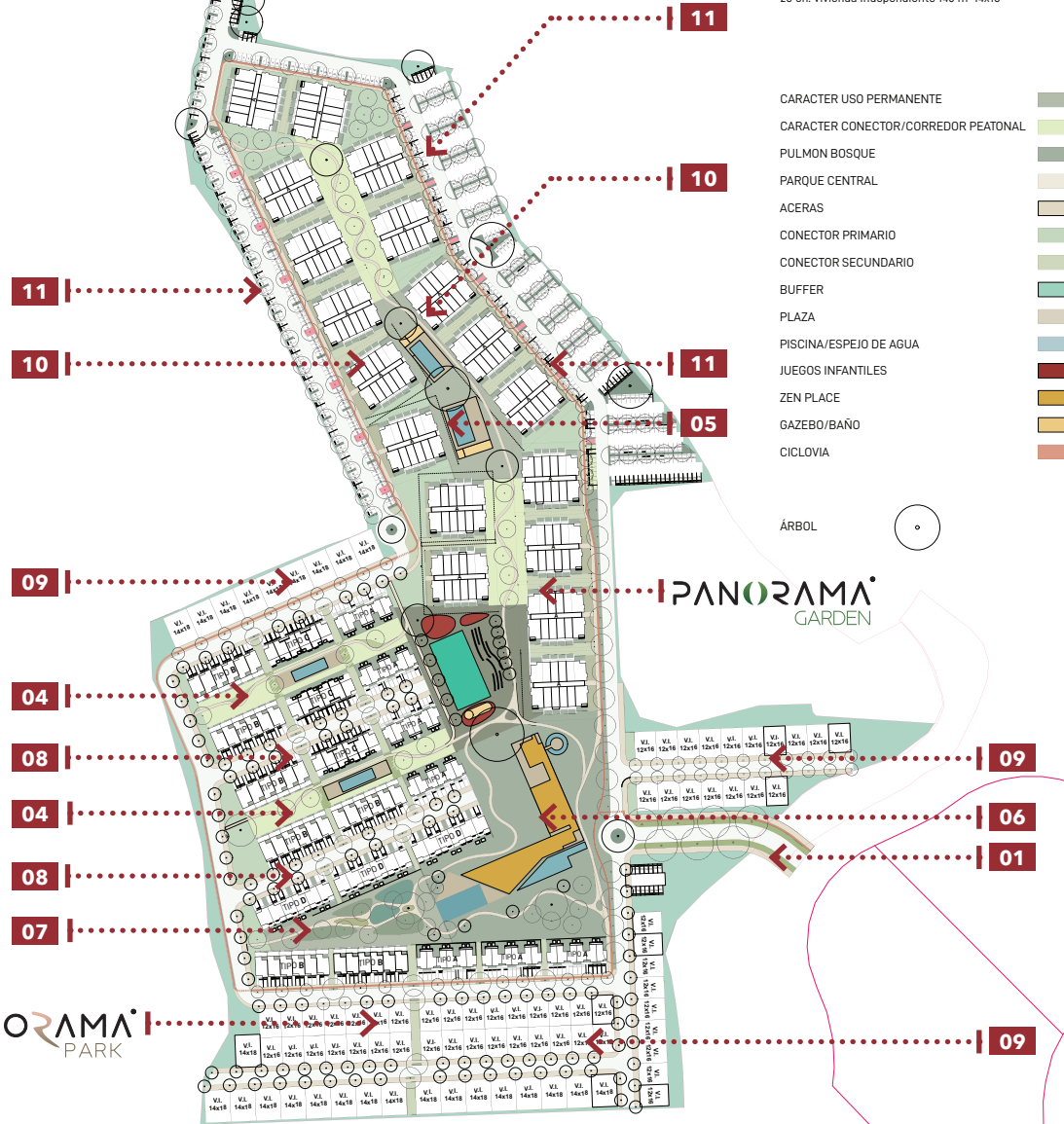
608 Parques

PARK

18 un. Apartamento Bloques A - 33.20 m x 32.20 m

GARDEN

- 03 un. TH Bloque D
- 03 un. TH Bloque C
- 07 un. TH Bloque B
- 07 un. TH Bloque A
- 58 un. Vivienda Independiente 100 m² 12x16
- 28 un. Vivienda Independiente 145 m² 14x18



- CARACTER USO PERMANENTE
- CARACTER CONECTOR/CORREDOR PEATONAL
- PULMON BOSQUE
- PARQUE CENTRAL
- ACERAS
- CONECTOR PRIMARIO
- CONECTOR SECUNDARIO
- BUFFER
- PLAZA
- PISCINA/ESPEJO DE AGUA
- JUEGOS INFANTILES
- ZEN PLACE
- GAZEBO/BAÑO
- CICLOVIA



1. Entrada
2. **Panorama Garden**
3. **Panorama Park**
4. **The Parks**
5. **The Gardens**
6. **Zen Place**
7. **Parque Central**
8. **Townhouses - 120 unidades**
9. **Viviendas Unifamiliares - 84 unidades**
10. **Bloques de Apartamentos - 18 bloques**
11. Estacionamientos

PANORAMA PARK

PANORAMA GARDEN

MASTER PLAN ESQUEMATICO PANORAMA PARK/GARDEN 1/1000





PARQUE CENTRAL

El lugar protagonista, el GRAN PULMÓN, donde convergen todas las áreas verdes diseñadas en el proyecto el cual es de libre acceso para todos los propietarios de Panorama Park y Panorama Garden.

Al Parque Central tanto por ubicación como por circulación es posible llegar peatonalmente o por medio de la cicloruta que conecta todo el proyecto.

Aquí el programa es extenso y amplía la oferta de amenidades del proyecto, desde áreas para juegos infantiles, zonas pet friendly, campo de soccer hasta graderías para eventos comunitarios, paseos peatonales y cicloruta en medio de un bosque tropical propio de la zona de Punta Cana.







ZEN PLACE

Un lugar para buscar la armonía de mente y cuerpo con instalaciones orientadas para ello. En un área de casi 5,000 mt² de jardines tendremos 2,150 mt² de superficie equipada con salones para yoga, gimnasio, boxing, pilates, masajes, spa; así como una galería de arte, cigar lounge, terraza verde, cafetería y piscina para entrenamiento.

De libre acceso para todos los propietarios de proyectos Panorama dentro del residencial Vistacana este lugar se emplaza como pieza arquitectónica única en medio de un gran pulmón, un Parque Central.









1. **Estanque**
2. **Green Rooftop**
3. **Yoga Place**
4. **Spa y Piscinas**
Termales
5. **Gimnasio, Pilates y**
Boxing
6. **Galería de Arte y**
Cigar Lounge
7. **Administración**
8. **Cafetería**
9. **Piscina**











ESTACIONAMIENTOS



APARTAMENTOS

18 bloques de 3 niveles con unidades de 1 y 2 habitaciones, de 70 a 37 metros cuadrados



ZEN PLACE

2,150 mt2 destinados al esparcimiento



THE GARDENS



ESTACIONAMIENTOS



THE GARDENS

Los edificios de apartamentos estarán emplazados en medio de un gran parque lineal

PANORAMA[®] GARDEN

MASTER PLAN

Panorama Garden ocupa 57,206 mt2 del total de la propiedad y contará con una oferta inmobiliaria de 18 bloques dentro de un pulmón verde que hemos llamado The Gardens, jardines con exclusiva circulación peatonal, ininterrumpido por vehículos y equipado con piscina, área de juegos infantiles y espacios para el bienestar.



THE GARDENS

De donde Panorama Garden adquiere no tan sólo su nombre, sino también su vocación, The Gardens consiste en un amplio parque lineal de casi 20 metros de ancho, cuya densa vegetación propia del lugar sirve como buffer y pulmón para toda la zona destinada a edificio de apartamentos.

Los edificios no tan sólo disfrutarán de las vistas, sino del acceso directo a los jardines.

Hacia el centro aparecen las áreas sociales semi privadas de esta zona equipadas con 02 piscinas, solarium y puntos de encuentro al estilo Get Together. Próximo a The Parks y al Zen Place se encuentra un área destinada a campo de soccer. Todos los puntos conectados mediante sendas peatonales y ciclovías.







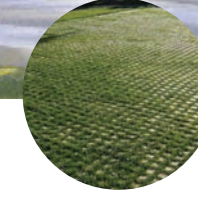
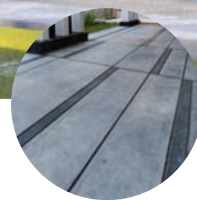
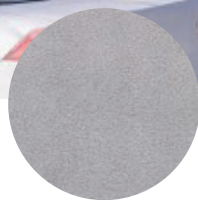
BLOQUES DE APARTAMENTOS

En Panorama Garden se desarrollarán 18 bloques de apartamentos distribuidos a ambos lados de The Gardens con unidades de 132mt², 107mt², 119 mt², 112 mt², 62.75 mt², 51.35 mt² y 41.90 mt²

TERMINACIONES

- | | |
|--------------------------|---|
| • Ventanería | • Aluminio P-92 y vidrio |
| • Cocina | • Modular europea, estructura de aglomerado de madera hidrorrepelente y terminación laminada, o similar |
| • Topes | • Granito gris o similar |
| • Puertas | • Aglomerado de madera y laminado terminación roble o similar |
| • Aparatos sanitarios | • Equipos europeos o similar |
| • Revestimientos | • Cerámica importada |
| • Pisos | • Porcelanato importado |
| • Terminación de paredes | • Estuco con pintura acrílica primer |
| • Terminación de techos | • Yeso |
| • Accesorios eléctricos | • Master o similar |
| • Louvers de fachada | • Perfiles de aluminio o similar |
| • Altura piso a techo | • 3 metros |





TERMINACIONES

orientado a materiales y tonos neutros: madera, bloque calado, pintura texturizada gris y pavimentos en hormigón coloreado y pavigrama

NIVEL +1




Apartamento **TIPO A1** **107MT²**

Tipología: **Apartamento**

Configuración: Apartamentos en **PRIMER NIVEL CON PATIO**

Apto + Terraza: **71mt² + 10mt²**

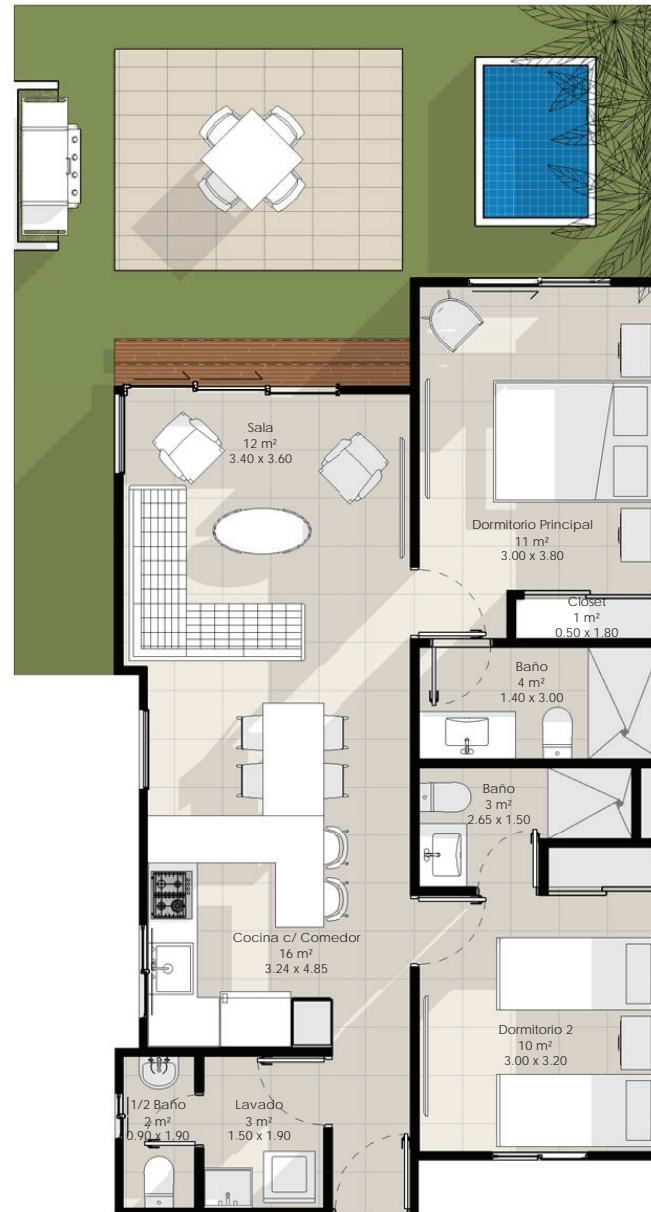
Patio: **26 mt²**

 **02** dormitorios

 **2.5** baños

 **01** parqueo

 opción jacuzzi




Apartamento **TIPO B** **119MT²**


Tipología: **Apartamento**

Configuración: Apartamentos en **PRIMER NIVEL CON PATIO**

Apto + Terraza: **68 mt² + 15 mt²**

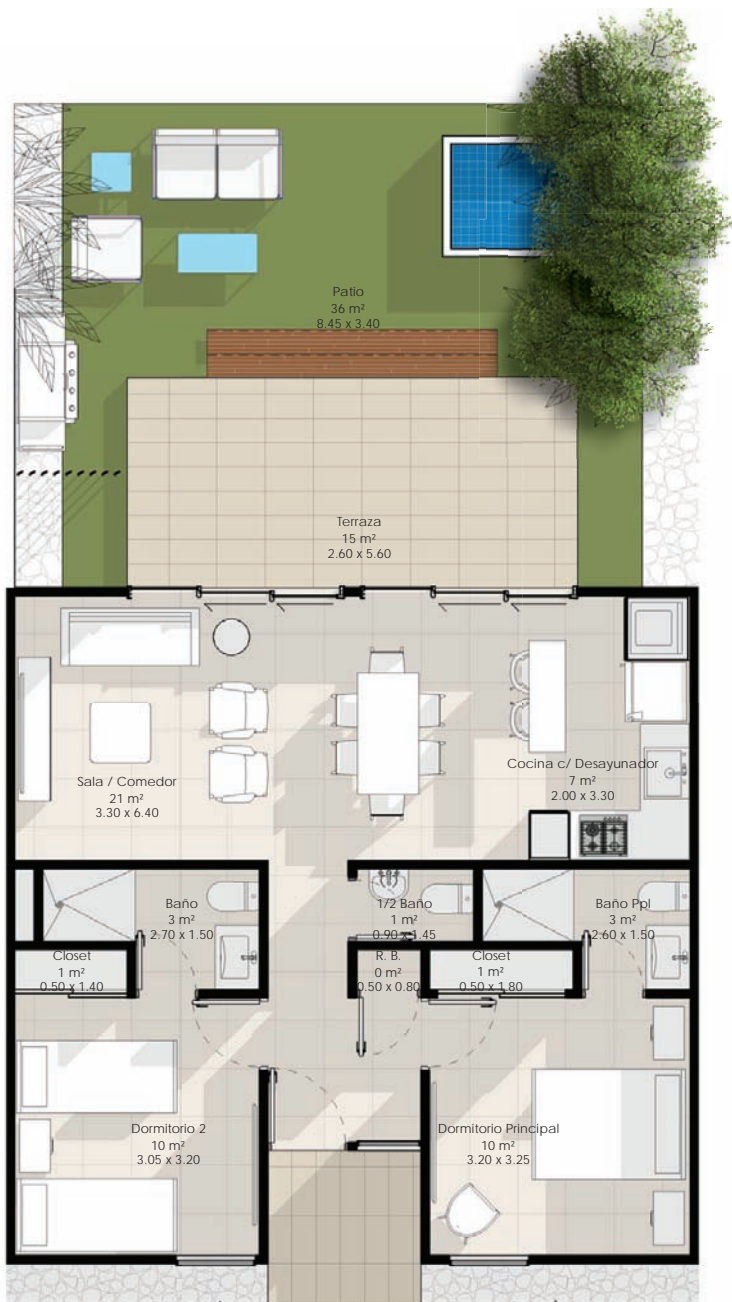
Patio: **36 mt²**

 **02** dormitorios

 **2.5** baños

 **01** parqueo

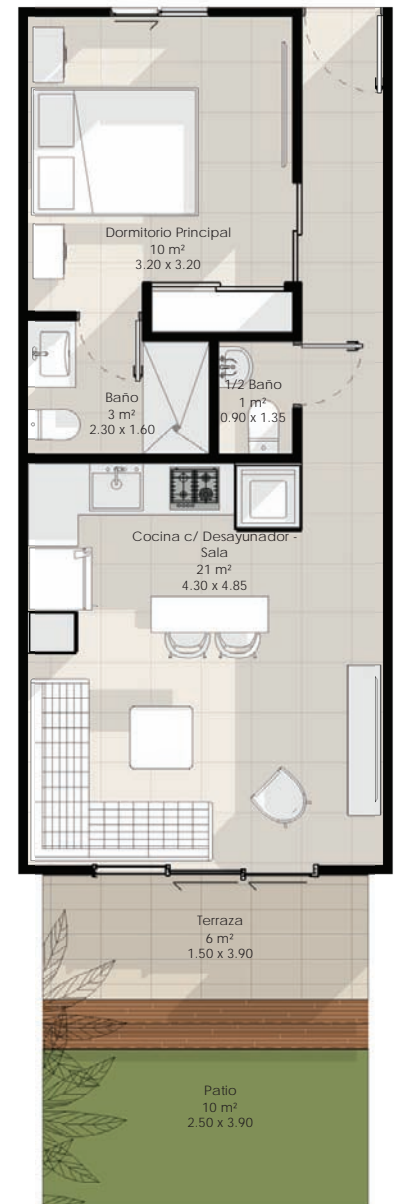
 opción jacuzzi



Apartamento **TIPO C1** **62.75MT²**

Tipología: **Apartamento**
 Configuración: Apartamentos en
PRIMER NIVEL CON PATIO
 Apto + Terraza: **45.55 mt² + 6 mt²**
 Patio: **11.75 mt²**

-  **01** dormitorio
-  **2.5** baños
-  **01** parqueo
-  opción jacuzzi








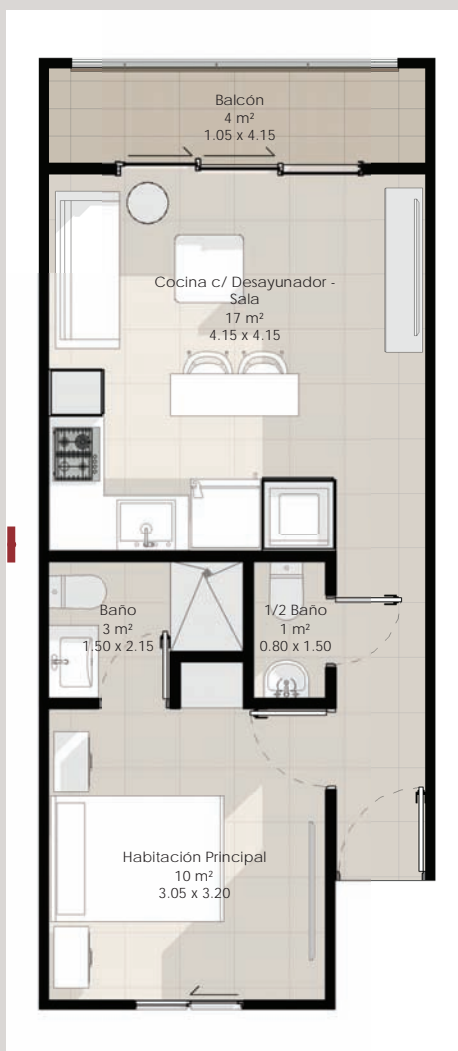
Apartamento **TIPO D1**
41.90MT2 ←

Tipología: **Apartamento**
 Configuración: Apartamentos en **SEGUNDO NIVEL CON BALCÓN**
 Apto.: **37 mt²**
 Balcón: **4.90 mt²**

 **01 dormitorio**

 **1.5 baños**


 **01 parqueo**



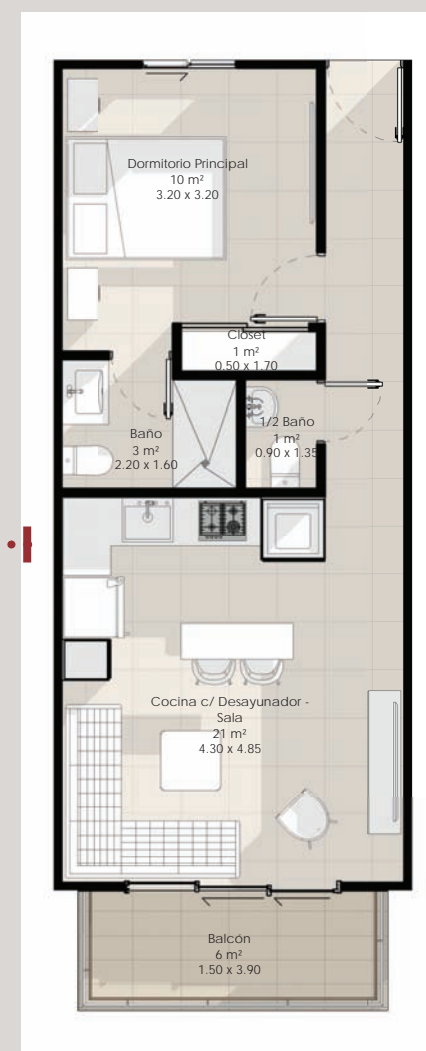
Apartamento **TIPO C2**
51.35MT2 ←

Tipología: **Apartamento**
 Configuración: Apartamentos en **SEGUNDO NIVEL CON BALCÓN**
 Apto.: **45.50 mt²**
 Balcón: **5.85 mt²**

 **01 dormitorio**

 **1.5 baños**

 **01 parqueo**



NIVEL +2
[planta baja]




Apartamento TIPO A2
132MT2

Tipología: **Apartamento**
Configuración: Apartamentos en **SEGUNDO NIVEL CON TERRAZA EN EL TERCER NIVEL**

Apto + Balcón: **71 mt² + 5 mt²**

Terraza: **56 mt²**

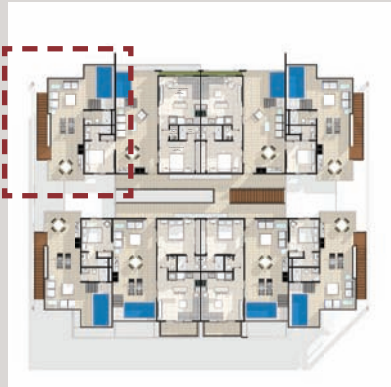
 **02** dormitorios

 **3.5** baños

 **01** parqueo



NIVEL +3 [planta alta- terraza]



 opción jacuzzi



NIVEL +3




Apartamento **TIPO D2** **103.20MT²** ←.....

Tipología: **Apartamento**

Configuración: Apartamentos en **TERCER NIVEL CON TERRAZA**

Metrage: **59.20 mt²**

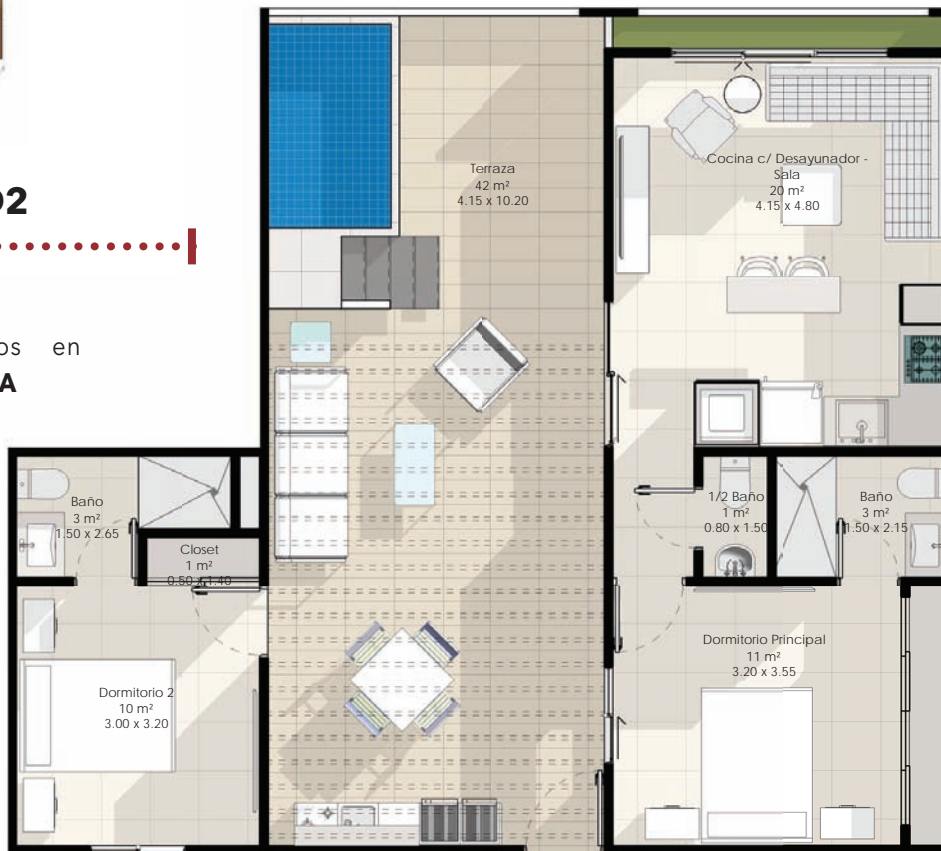
Terraza + Jardinera: **44 mt²**

 **02** dormitorios

 **2.5** baños

 **01** parqueo

 opción jacuzzi





Apartamento **TIPO C3** **112MT²**

Tipología: **Apartamento**
Configuración: Apartamentos en
TERCER NIVEL CON TERRAZA
Metraje: **62 mt²**
Balcón + Terraza: **6 mt² + 44 mt²**

 **02** dormitorios separados

 **2.5** baños

 **01** parqueo

 opción jacuzzi



