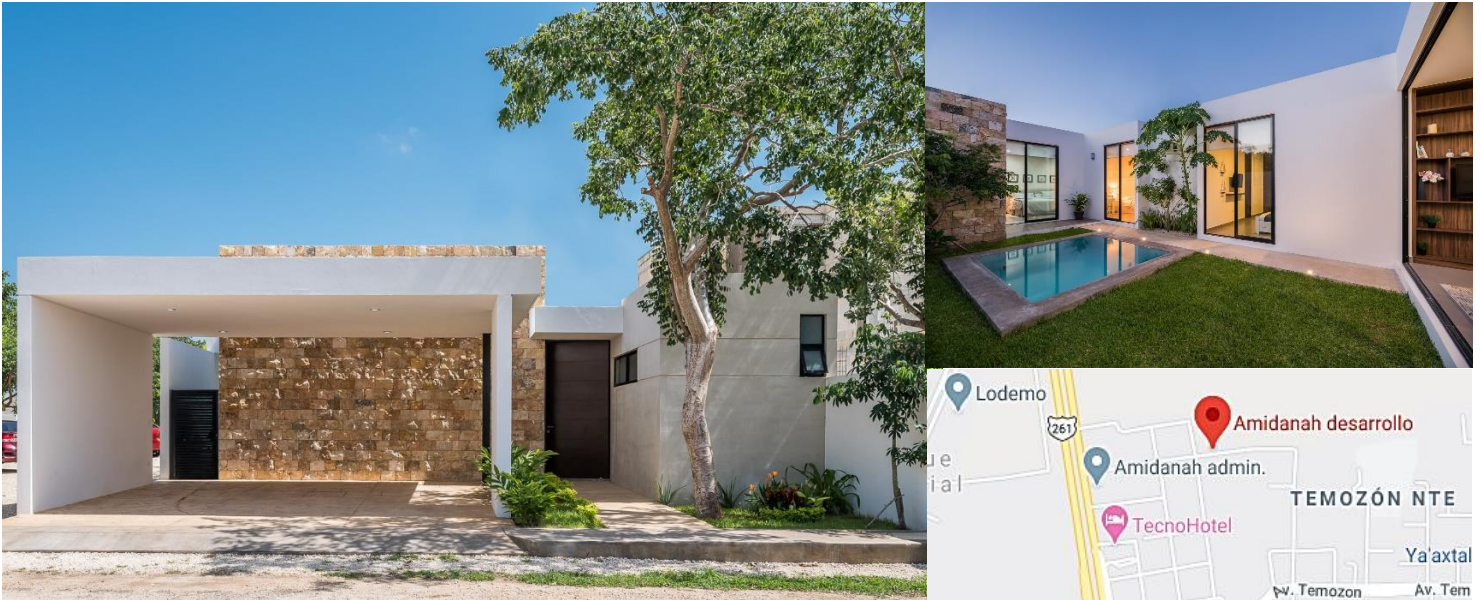


Temozón Norte, Mérida
Privada Residencial Amidanah



3 Recámaras	4 Baños	1 Medios baños	Si Cuarto de servicio	2 Estacionamiento	Si Alberca	1 Plantas	Si Garaje techado
Si Privada	Si Acceso controlado	Si Amenidades	Si Cuota de Mantto.	315.90 m ² de terreno	235 m ² de construcción	Si Disponibilidad inmediata	Si Preventa

Amidanah Privada Residencial es el balance perfecto entre seguridad y confort. Su ubicación privilegiada, la hace uno de los lugares con mejor plusvalía y calidad de vida. Cercanía con nuevos centros comerciales, fácil acceso, la costa yucateca a tan solo unos minutos de distancia, son algunas de las muchas cualidades con las que Amidanah cuenta.

Planta Baja

- Cochera con dos cajones para estacionamiento.
- Sala a doble altura y comedor con vista al jardín central.
- Amplia cocina con alacena.
- ½ Baño de visitas.
- Recámara principal con clóset vestidor y baño.
- Recámaras secundarias con baño.
- Sala de T.V.
- Cuarto de servicio con baño.
- Área de lavado.



Acabados de entrega

- Cochera techada con piso de concreto estampado.
- Los patios se entregan limpios con arenilla.
- Recubrimiento de piedra Chapa en fachada.
- Pintura blanca en interiores y exteriores, pintura gris en exteriores en fachada.
- Altura en techos de 2.80 para PB y PA
- Bardas perimetrales de 2 m de altura.
- Apagadores y contactos (Distribución como en casa muestra).
- Plafones de iluminación tipo LED con disposición según casa muestra.
- Salidas de ac en habitaciones y sala/comedor
- Piso tipo cerámica de 60 x 60.
- Cocina con mesetas de granito.
- Baños con mesetas de mármol.
- Puertas de cedro tipo tambor de piso a techo.
- Ventanas y puertas corredizas de aluminio 3 mm color negro y vidrio claro de 6 mm.
- Fregadero doble en cocina.
- Grifería en baños.
- Muebles de baño (excusado y lavabo).
- Alberca con acabado de "chukum". Medidas interiores de 2.50 X 3.60 más andador exterior de 30 cm (Mismo tamaño para todos los modelos) y 1.40 de profundidad.
- Pozo profundo, bomba sumergible y presurizador (hidroneumático). No hay agua potable de JAPAY. No se cuenta con cisterna, no incluye ni tinaco ni calentador.
- Sistema de alcantarillado con conexión a planta de tratamiento, un contenedor cada 2 casas no hay biodigestor en cada casa.
- Fumigación subterránea para termita.
- Tratamiento de 3 capas antihumedad en el interior de la casa.
- Contrato de CFE listo.
- Fibra óptica de TELMEX.

Urbanización

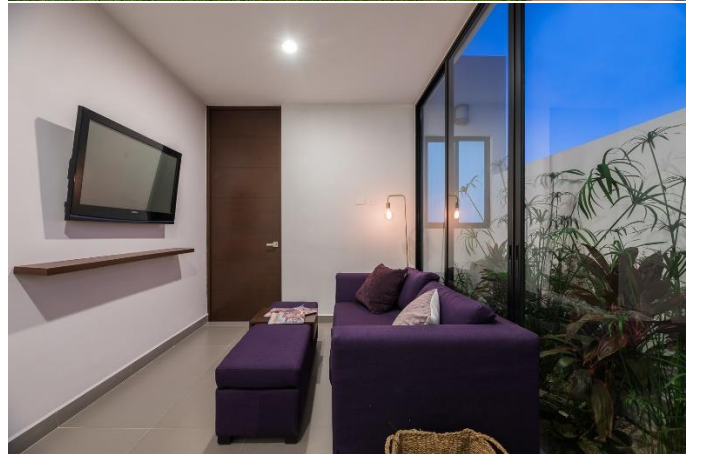
- Jardinería con sistema de riego en camellones, corredor de las banquetas, áreas verdes de la casa club y áreas verdes laterales.
- Vialidades de concreto hidráulico.

Amenidades

- 4,687 m² de Área Social.
- Salón de eventos de 115 m² con aire acondicionado, baños, área de cocina y servicio.
- Roof garden sobre el salón de eventos con mobiliario para exteriores.
- Piscina con canal de nado semi olímpico (2.50 m x 25 m.) y chapoteadero (3.50 x 10.40)
- Cancha de usos múltiples con portería y canasta para fútbol rápido y basquetbol; con acabado de concreto semipulido y barda perimetral de 1.20 con red.
- Calles con postes de iluminación.
- Cableado de energía eléctrica y transformadores subterráneos.
- Cableado de telefonía subterránea.
- Sistema de tratamiento de aguas y alcantarillado.
- Acceso con caseta y plumas.
- Barda Perimetral con cerca eléctrica.
- Gimnasio con aire acondicionado y habilitado con equipos de peso integrado y peso libre además de máquinas cardiovasculares como bicicleta indoor, caminadora, etc.
- Play ground para niños pequeños.
- Play ground para niños grandes.
- Pista de Jogging.
- Área de asador.

Información adicional

- Carpintería, jardinería, AC y cristales templados en baños **con costo adicional.**
- Se acepta crédito hipotecario bancario y recurso propio.
- No se aceptan INFONAVIT y PEMEX.





AMENIDADES

