

• NOMECLATURA

- A NIVEL DE PISO TERMINADO
- NB: NIVEL DE BANQUETA
- NI: NIVEL DE JARDÍN
- NLS: NIVEL SUPERIOR DE LOSA
- NSP: NIVEL SUPERIOR DE PRETIL
- NSAP: NIVEL SUPERIOR DE ANTEPECHO
- NSC: NIVEL SUPERIOR DE COLUMNA
- NSB: NIVEL SUPERIOR DE BARRA
- NNT: NIVEL NATURAL DE TERRENO.
- NSM: NIVEL SUPERIOR DEL MURO.

• NOTAS

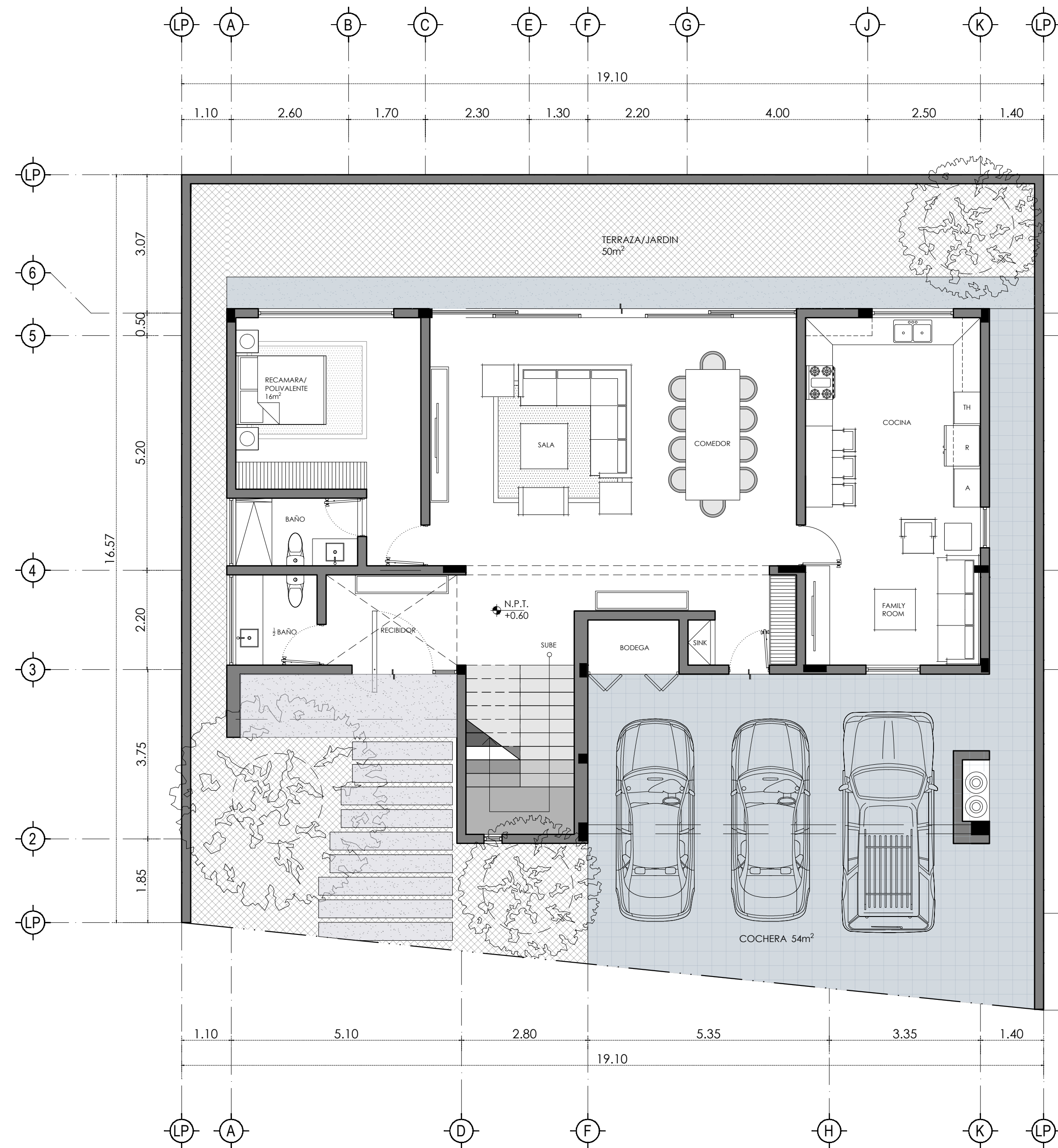
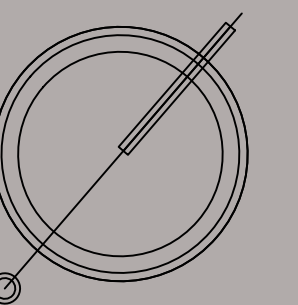
- LAS COTAS ESTAN REPRESENTADAS EN METROS.
- LOS E.I.E.S. ESTRUCTURALES EN EL PLANO ARQUITECTONICO PUEDE VARIAR SEGUN EL CALCULO ESTRUCTURAL.
- EN TODOS LOS CASOS, LA COTA RIGE AL DIBUJO.
- LOS NIVELES EN LOS PLANOS ARQUITECTONICOS SON GENERALES.
- REVISAR PLANOS EJECUTIVOS PARA NIVELES REALES.

• CLAVE DE PLANO:
AR.PLA.03

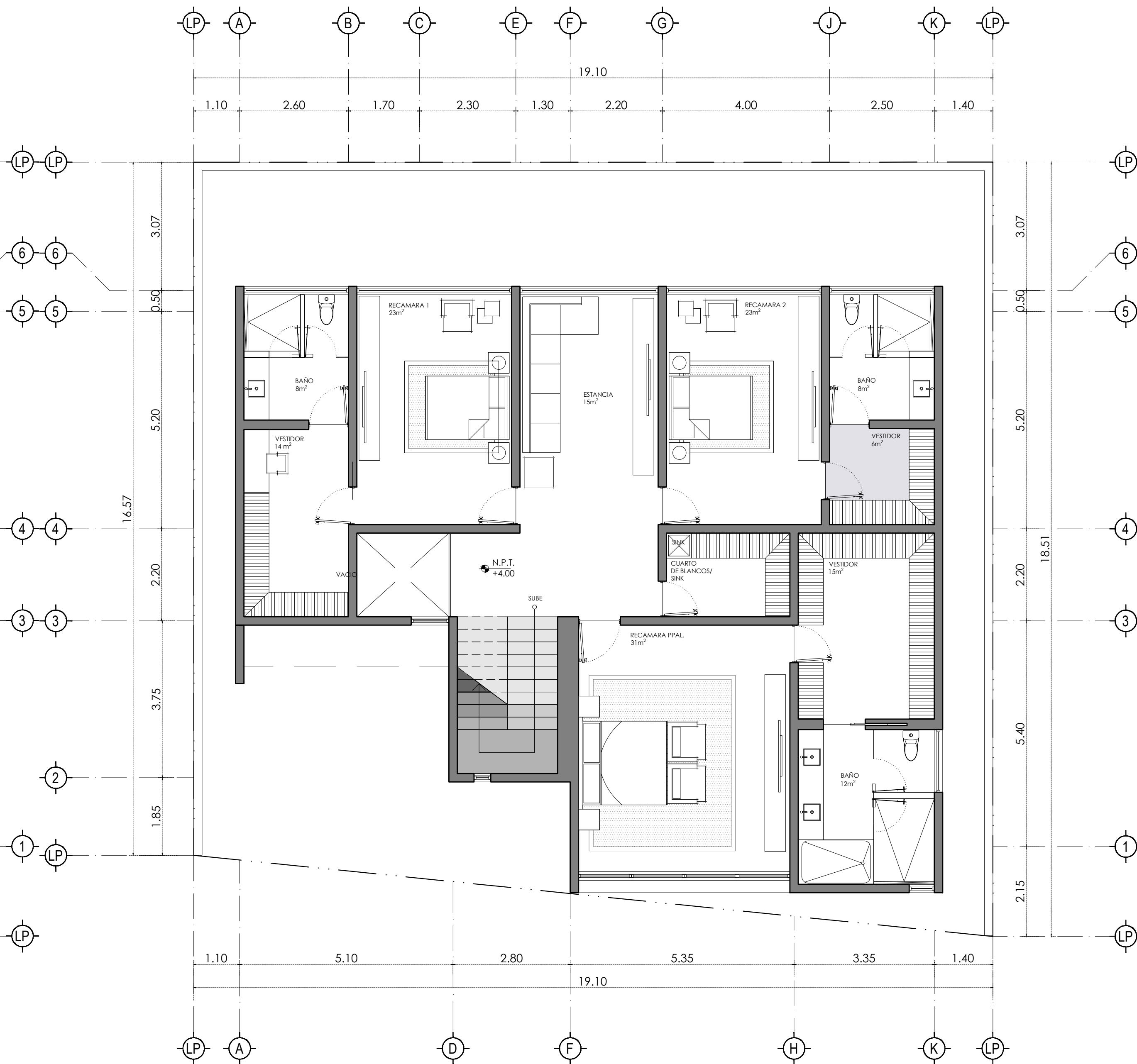
• No. DE PLANO: 1 DE 1

• ESCALA: 1:75

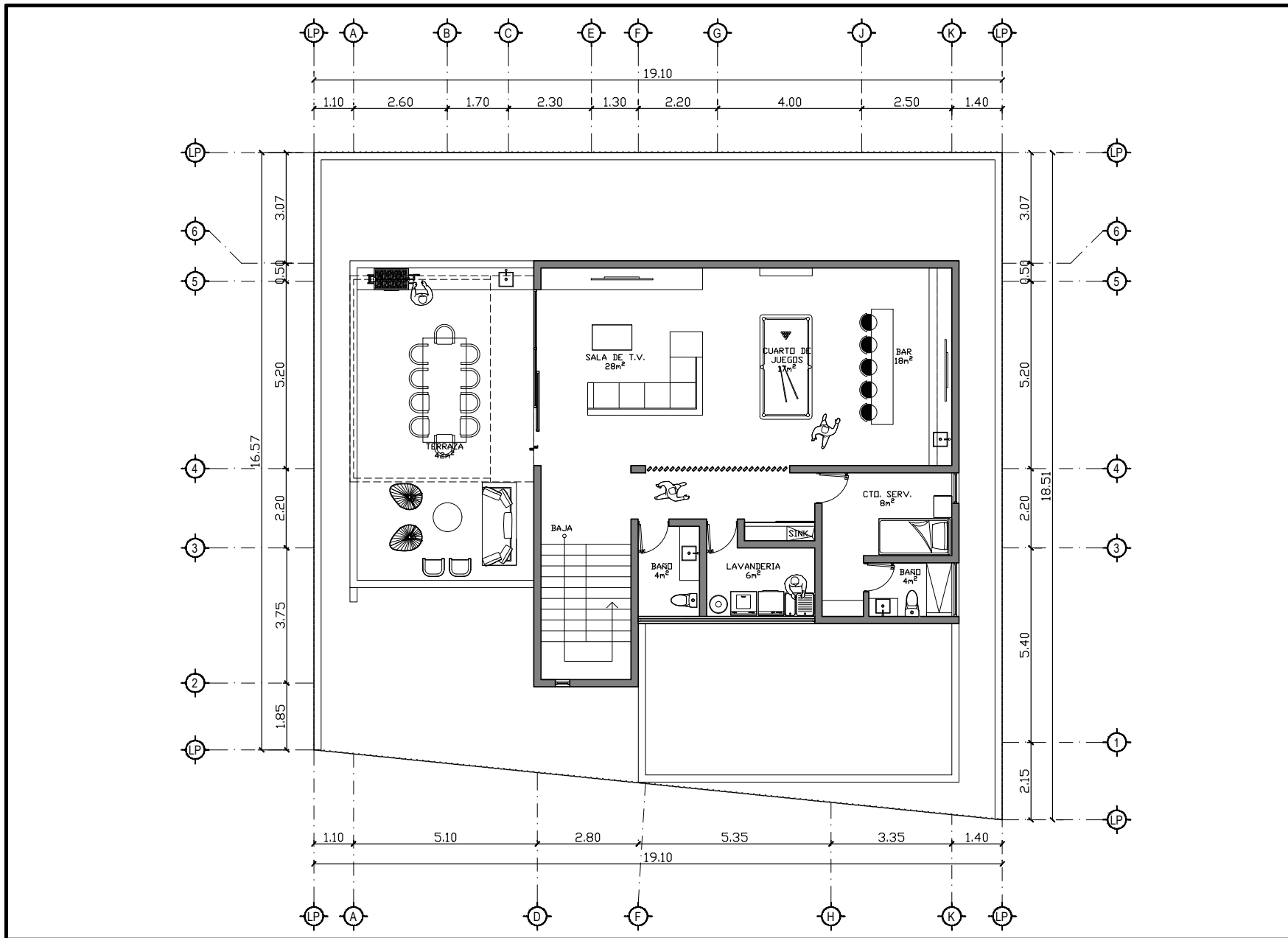
• FECHA: 26.05.2020



• PLANTA BAJA



• PLANTA MEDIA



C A M

Dirección:
 Río Mississippi 107 A
 Colonia Del Valle
 San Pedro Garza García, N.L.
 Teléfono: (81) 1234 34 53
 e-mail: @grupocam.mx

Proyecto:
"DOS ENCINOS"

Dirección:
 Fracc. Dos Encinos, Monterrey, N.L.

Ciente: INVERPRO

Nombre de plano:
 PLANTAS ARQUITECTONICAS

Clave de plano:
 01-ARQ-DOSE-PARQ

No. de plano:
3 de 3

Escala: 1:125



Diseño: PCH
 Dibujó: PCH
 Aprobó: CDC

No de Revisión: 3
 Fecha anterior: 05-AGO-2019
 Ultima fecha: 07-AGO-2019

- Nomenclatura:
- NPT: Nivel de Piso Terminado
 - NB: Nivel de Banqueta
 - NJ: Nivel de Jardín
 - NSL: Nivel Superior de Losa
 - NSP: Nivel Superior de Pretel
 - NSM: Nivel Superior de Muro
 - NSC: Nivel Superior de Columna
 - NSB: Nivel Superior de Barda
 - NPS: Nivel de Pérgola Superior

- Simbología:
- Cambio de nivel
 - Eje estructural
 - Limite de propiedad
 - Corte arquitectónico
 - Indicador de nivel

- Notas:
- Las cotas estan representadas en metros,
 - Los ejes estructurales en el plano arquitectónico pueden variar según el cálculo estructural,
 - En todos los casos, la cota rige al dibujo,
 - Los niveles en los planos arquitectónicos son generales. Revisar planos ejecutivos para niveles reales,
 - Los niveles tienen como base el plano topográfico.

• PLANTA ALTA