



YAAXLUM

TULUM



BIENVENIDOS

A UN OASIS SOSTENIBLE
EN CONEXIÓN CON LA NATURALEZA.



Yaaxlum se encuentra en la zona conocida como Región 15 a tan solo pocos minutos del pueblo de Tulum, cuenta con fácil acceso a diversos servicios y sitios de interés. Tulum al ser un pueblo en constante crecimiento ha creado la necesidad de alternativas viales, siendo una de éstas la Avenida Kukulcan que destaca por su acceso directo a las hermosas playas que caracterizan a la Riviera Maya. Al situarse a escasos metros de una de las avenidas principales, cuenta con gran plusvalía, una zona que combina la tranquilidad de la naturaleza y el estilo de vida caribeño.

UBICACIÓN
REG. 15, MZA. 53, LT.001
TULUM, QUINTANA ROO

DEPARTAMENTOS

64

RECÁMARAS
1, 2 & 3 RECÁMARA
2 RECÁMARAS PH
3 RECÁMARAS PH

CARACTERÍSTICAS

Yaaxlum está conformado por torres interconectadas de manera circular. Una propuesta arquitectónica que facilita la conexión entre sus habitantes y el esparcimiento en las áreas comunes.

- Piso cerámico y/o porcelánico o similar en circulaciones, vestíbulos y escaleras
- Núcleo de escaleras por torre
- Muros acabados de pasta
- Barandales de cristal templado
- Cancelería de aluminio línea europea
- Aluminio ecológico mexicano
- Andadores en madera de teka





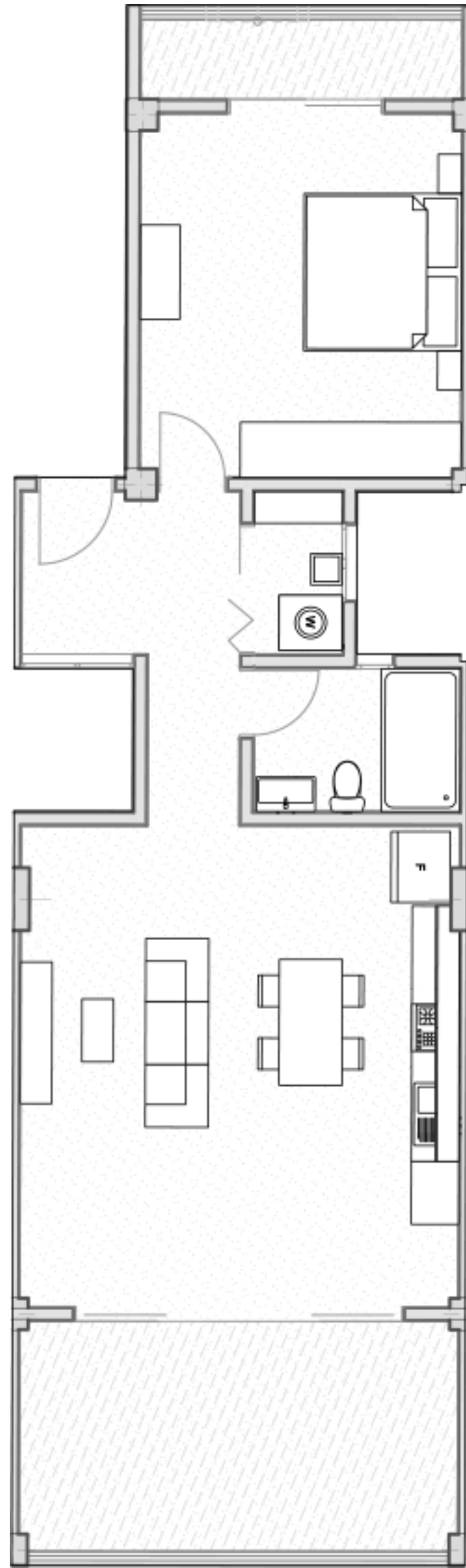


DEPARTAMENTOS

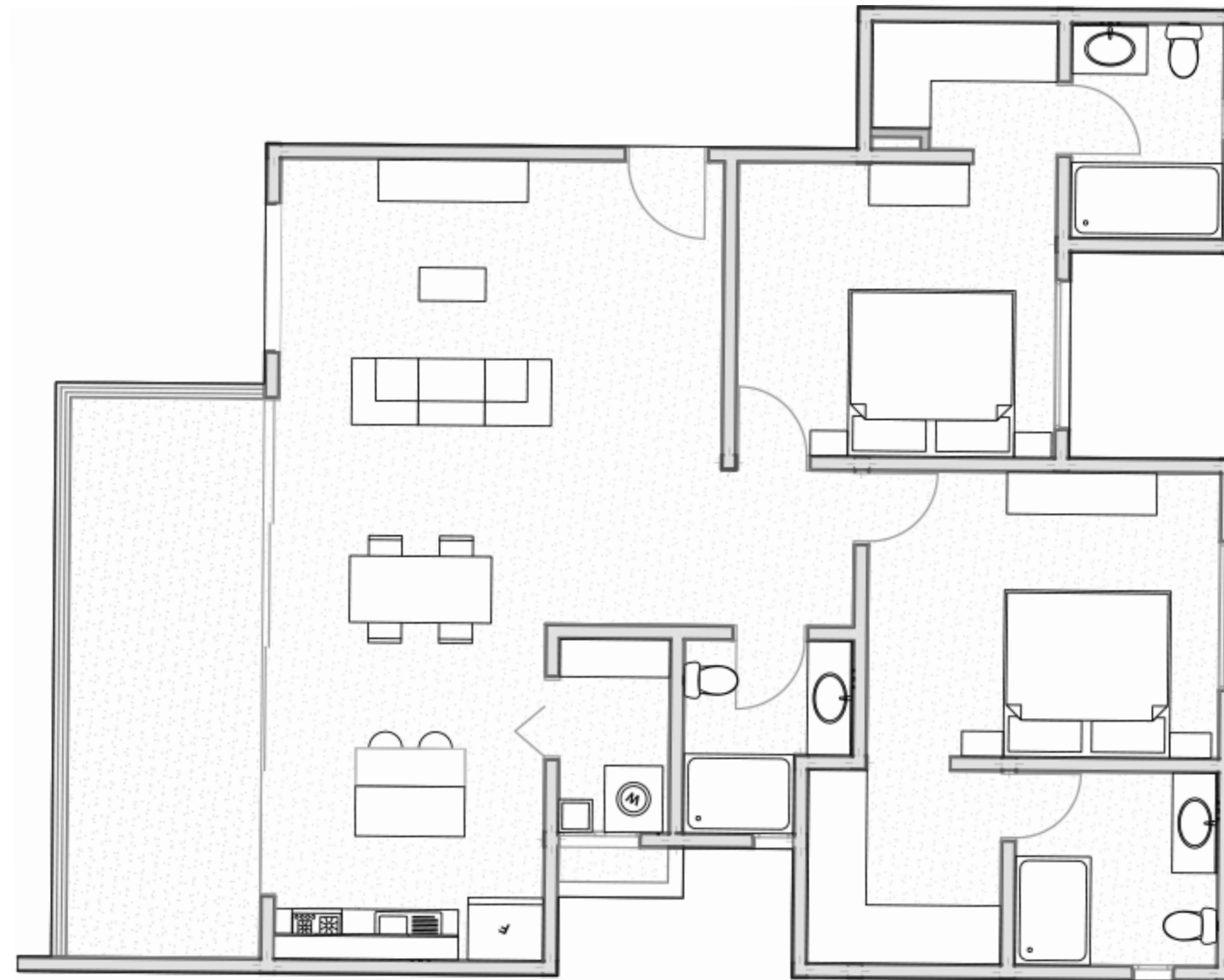
64

RECÁMARAS
1, 2 & 3 RECÁMARA
2 RECÁMARAS PH
3 RECÁMARAS PH

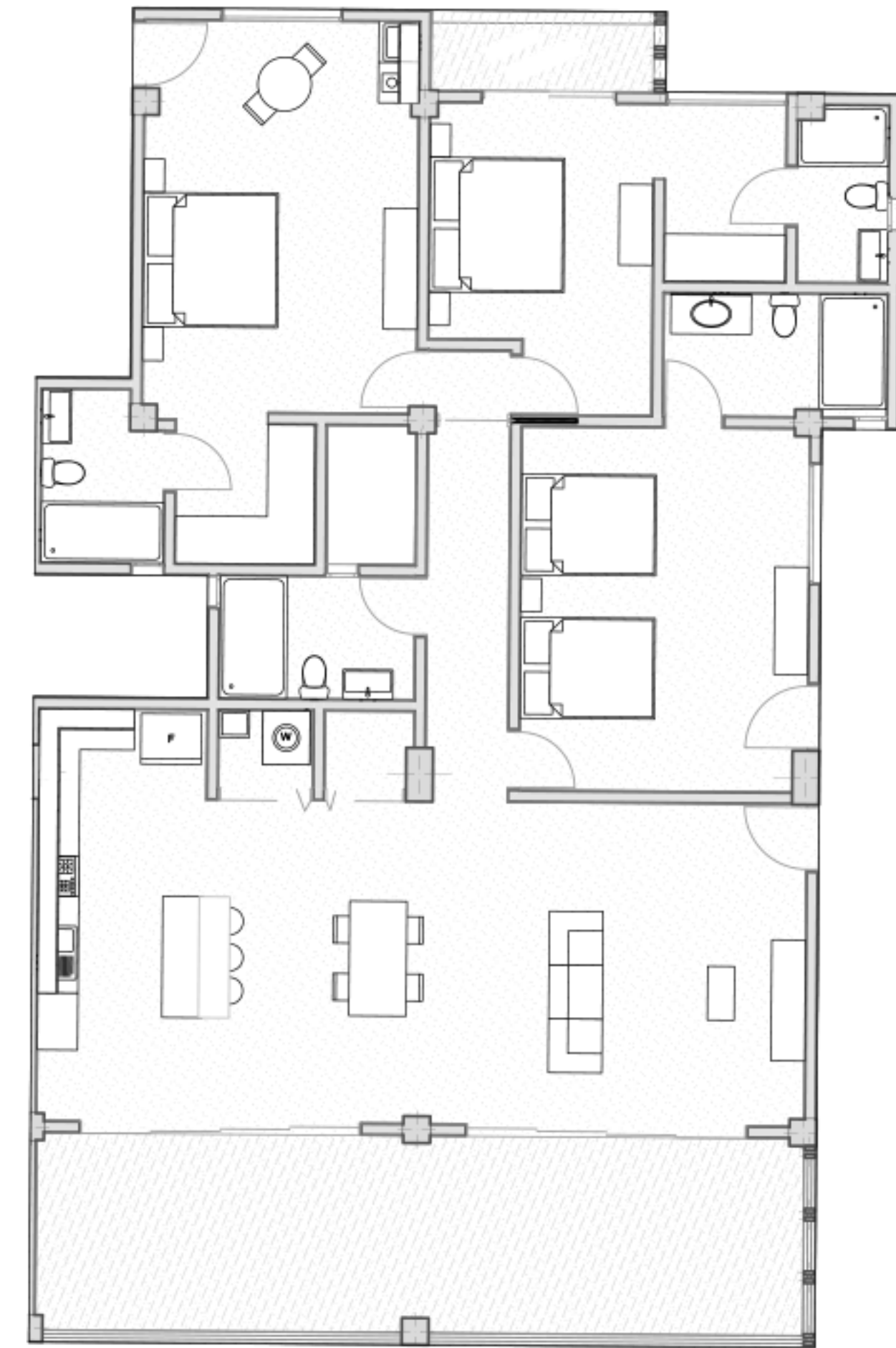
1 RECÁMARA
Desde 100M²



2 RECÁMARAS
Desde 123M²



3 RECÁMARAS
Desde 219M²





AMENIDADES

Cada uno de los elementos de Yaaxlum fueron planeados para garantizar una experiencia de confort y bienestar. Solo basta elegir donde ir para comenzar un día inolvidable.

- Terraza panorámica
- Alberca
- 2 elevadores por torre
- Gimnasio
- Jacuzzi
- Bar
- Áreas verdes y juegos infantiles
- Planta de tratamiento de aguas
- Club de Playa "Rosa del Viento"
- Cajón de estacionamiento subterráneo, cisterna, bodega y paneles solares incluidos en tu departamento





Enamórate
de tu refugio,
en medio de la
selva a tan solo
unos minutos
del mar.



AVANCE DE OBRA





DESDE:
\$169,000 USD

ESTRENA ESTE 2020

COMMERCIALIZED BY



gmb.com.mx