

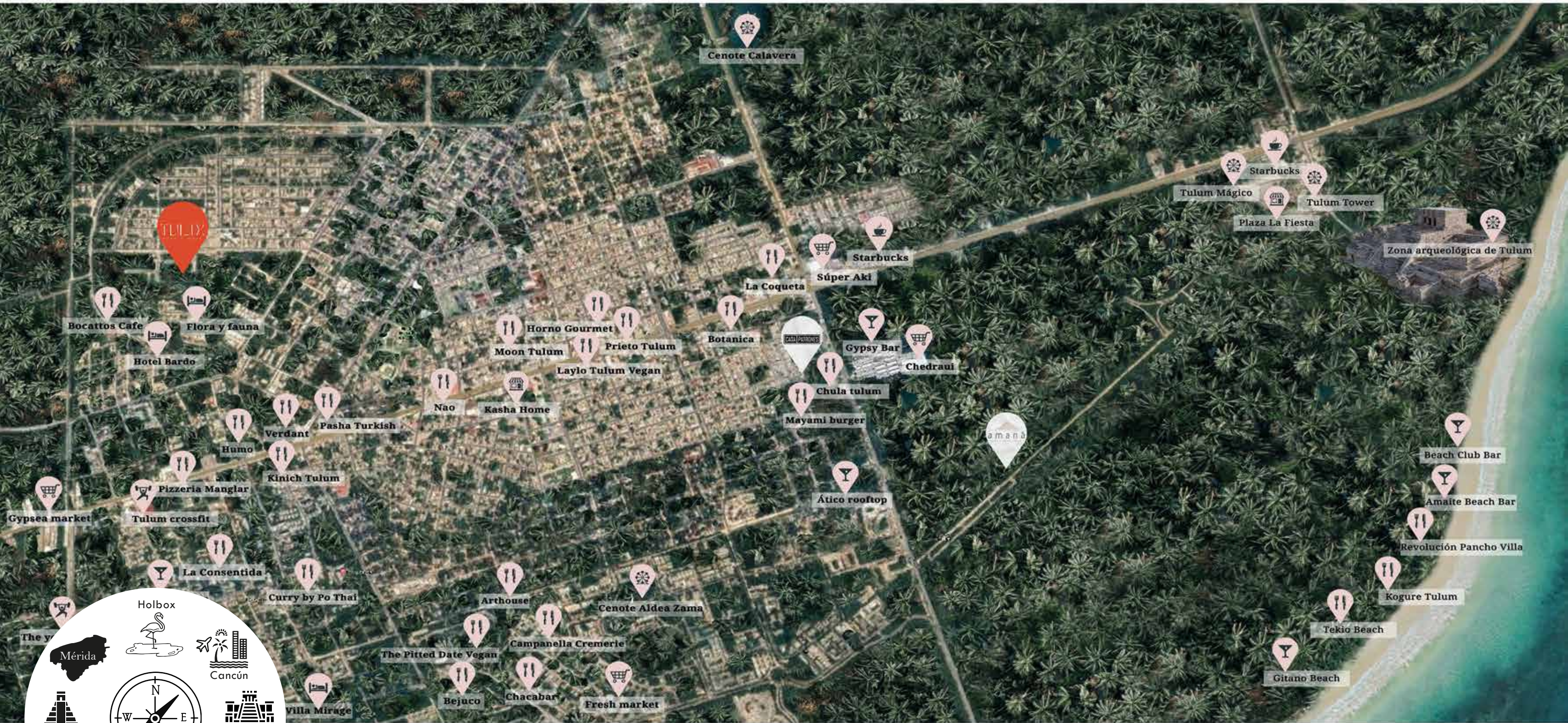
TULLIX

BARRIO MAYA



GRUPO TSALACH
REAL ESTATE INVESTMENTS





Mérida

Holbox

Cancún

Ruinas Muyil

Ruinas Tulum

Laguna Chunyaxché

Reserva sian ka'an

Costa





1 Área arqueológica Muyil
Muyil archaeological area

23 km



18 min



68 min

2 Laguna Kaan Luum
Laguna Kaan Luum

11 km

13 min

33 min

3 Gitano
Gitano

10 km

24 min

31 min

4 Casa Malca
Malca house

12.5 km

34 min

37 min

5 Azulik
Azulik

7 km



15 min



20 min

6 Parque Nacional Tulum
Tulum National Park

5 km

13 min

15 min

7 Cenote Dos ojos
Dos ojos Cenote

10 km

24 min

31 min

8 Xel-Há
Xel-Há

20.5 km

22 min

60 min

9 Bahía Príncipe Golf
Bahia Principe Golf

28.4 km

27 min

80 min





Tulum es un destino turístico que se distingue por su naturaleza y ambiente, lo que lo hacen un referente único en el mundo. Además de ser un destino turístico con flujo durante todo el año, esta ciudad atrae cada día a más personas de todo el mundo con la intención de permanecer ahí durante largos periodos de tiempo o residir indefinidamente. Es por eso que Tulum se ha convertido en un destino multicultural.

El sentido de la comunidad es una característica propia de los residentes de Tulum. Es por eso que el centro de la ciudad, se ha convertido en un polo magnético y alternativa como centro urbano y turístico, forjando gradualmente una idea propia.

Una nueva identidad, El Barrio Maya

Tulum is a tourist destination that is distinguished by its nature and environment, which make it a unique reference in the world. In addition to being one of the hotspot destination worldwide, this city attracts more people every day from all over the world with the intention of staying there for long periods of time or residing indefinitely. That is why Tulum has become a multicultural destination.

The sense of community is a characteristic of Tulum residents. That is why the city center has become a magnetic and alternative pole as an urban and tourist center, gradually forging its own idea.

A new identity, El Barrio Maya

TULIX
BARRIO MAYA

Las características aquí expresadas están sujetas a posibles cambios y variaciones sin previo aviso y se describirán en el contrato final de venta.
Las imágenes aquí mostradas son únicamente para fines ilustrativos y no constituyen ninguna responsabilidad para los desarrolladores.



ACCESO PRINCIPAL

MASTER PLAN



ZONA 2 / ZONE 2
ANDADERO CENTRAL /
PRINCIPAL PATH

ZONA 4 / ZONE 4
CASA CLUB /
CLUB HOUSE



ZONA 1 / ZONE 1
ACCESO PRINCIPAL /
PRINCIPAL ACCESS

ZONA 3 / ZONE 3
ÁREA DE ALBERCA /
POOL AREA



TELIX

BARRIO MAYA

Las características aquí expresadas están sujetas a posibles cambios y variaciones sin previo aviso y se describirán en el contrato final de venta. Las imágenes aquí mostradas son únicamente para fines ilustrativos y no constituyen ninguna responsabilidad para los desarrolladores.



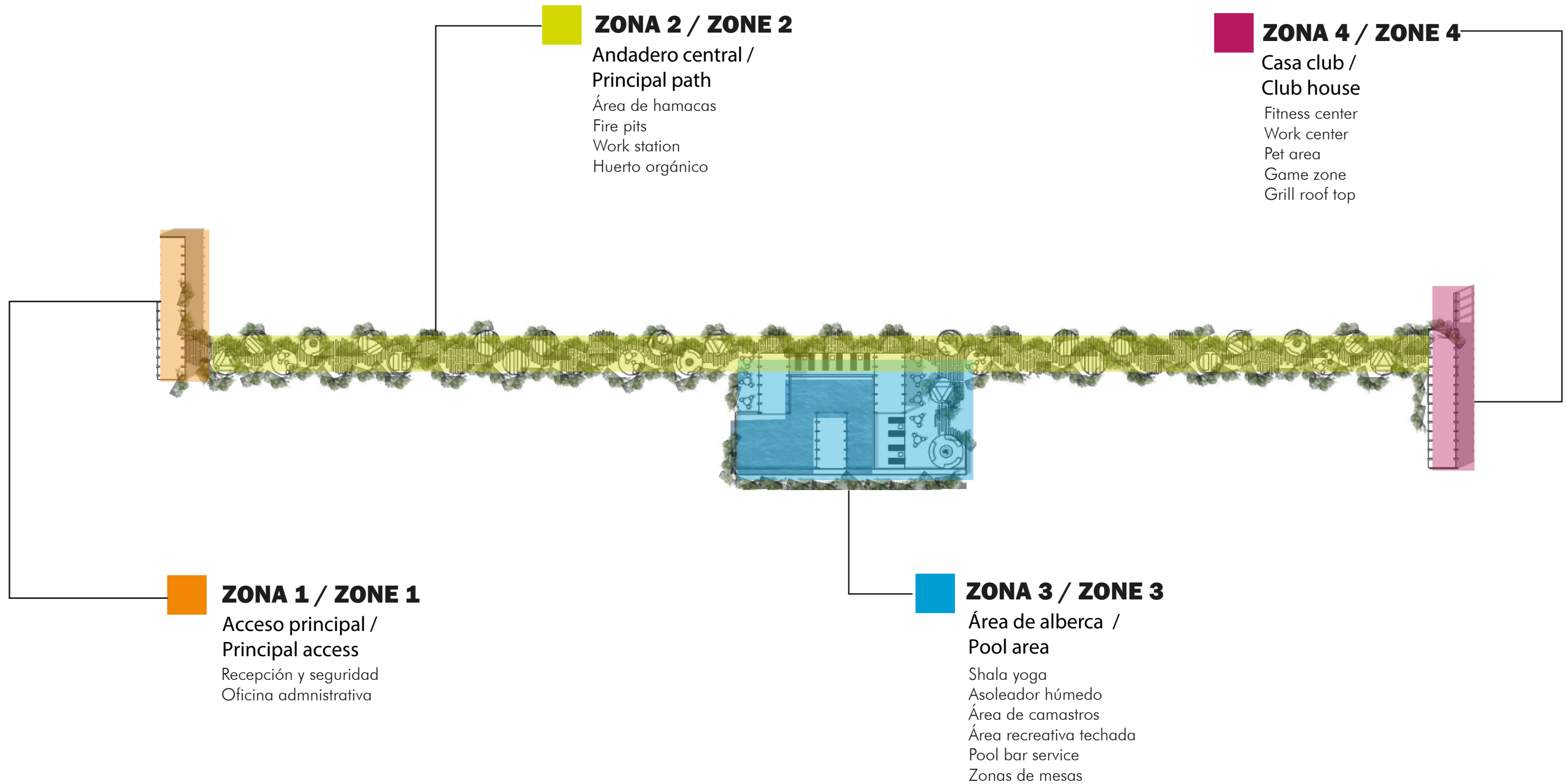
ANDADOR PRINCIPAL

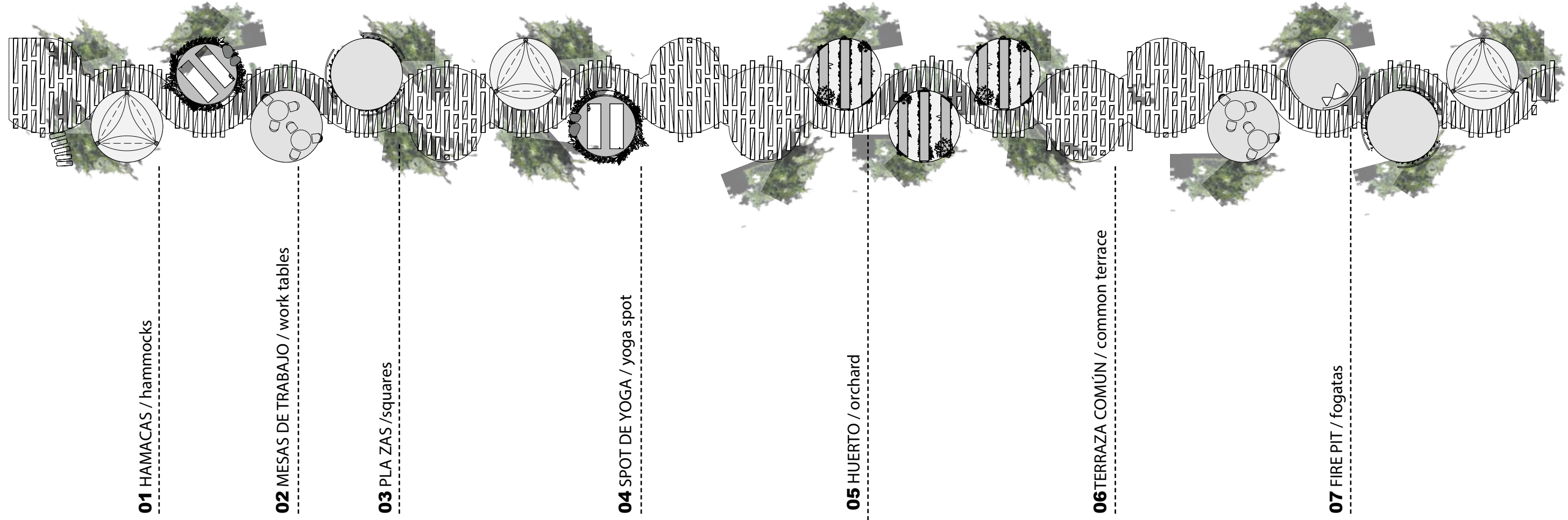


Tulix barrio maya es un proyecto que integra las viviendas a un corredor de áreas comunes para generar comunidad a través de esta nueva propuesta de vivir en espacio común.

Tulix barrio maya is a project that integrates multiple homes into a common back corridor to generate community through this new proposal of living in common space.

TULIX
BARRIO MAYA









Las características aquí expresadas están sujetas a posibles cambios y variaciones sin previo aviso y se describirán en el contrato final de venta. Las imágenes aquí mostradas son únicamente para fines ilustrativos y no constituyen ninguna responsabilidad para los desarrolladores.

1 recámara / One bedroom



TERRENO / LAND
95m2

- 1.- Entrada principal
access
- 2.- Estancia
living room
- 3.- Baño
bathroom
- 4.- Terraza
terrace
- 5.- Cocina/ante comedor
kitchen/dinning room
- 6.- Patio de servicio
service yard
- 7.- Estacionamiento
parking
- 8.- Recámara principal
main bedroom
- 9.- Baño principal
second bathrrom
- 10.- Rooftop
rooftop

PLANTA BAJA



PLANTA ALTA



INTERIOR: 71.85 m2

EXTERIOR: 68.86 m2

TOTAL: 140.71 m2

2 recámaras / Two bedroom

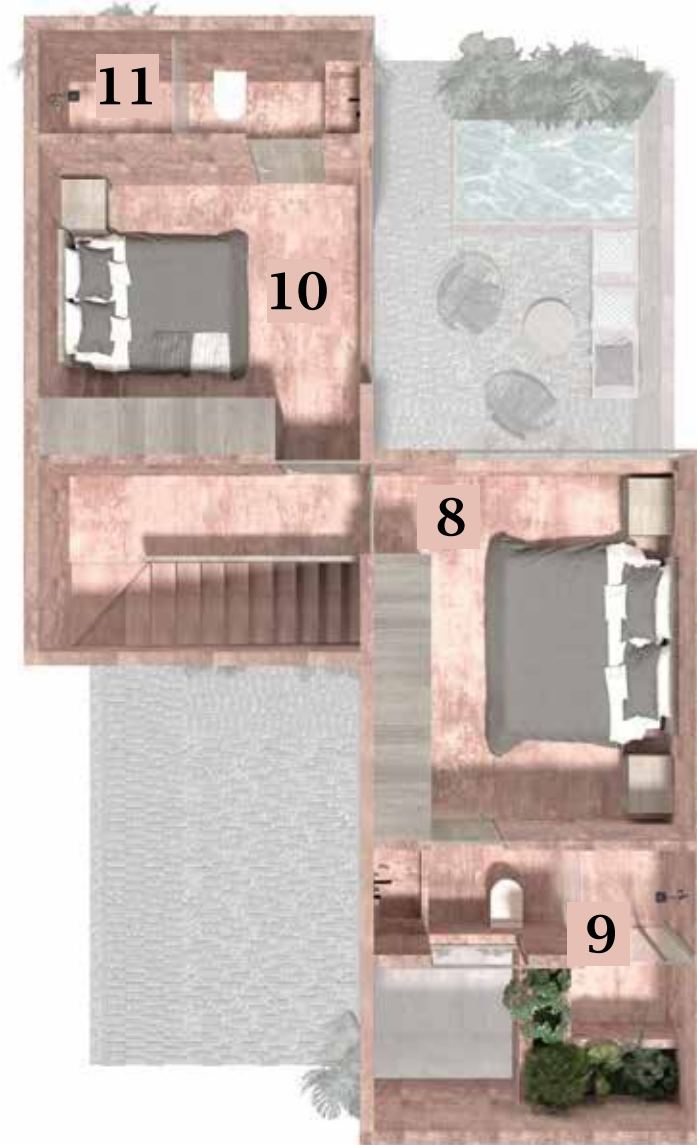


PLANTA BAJA



INTERIOR: 91.88 m2

PLANTA ALTA



EXTERIOR: 48.83 m2

TOTAL: 140.7 m2

TERRENO / LAND
95m2

- 1.- Entrada principal
access
- 2.- Estancia
living room
- 3.- Baño
bathroom
- 4.- Terraza
terrace
- 5.- Cocina/ante comedor
kitchen/dinning room
- 6.- Patio de servicio
service yard
- 7.- Estacionamiento
parking
- 8.- Recámara principal
main bedroom
- 9.- Baño principal
main bathrrom
- 10.- Recámara secundaria
second bedroom
- 11.- Baño secundario
second bathroom

3 recámaras / Three bedrooms



PLANTA BAJA



INTERIOR: 91.88 m2

PLANTA ALTA



EXTERIOR: 48.83 m2

TOTAL: 140.7 m2

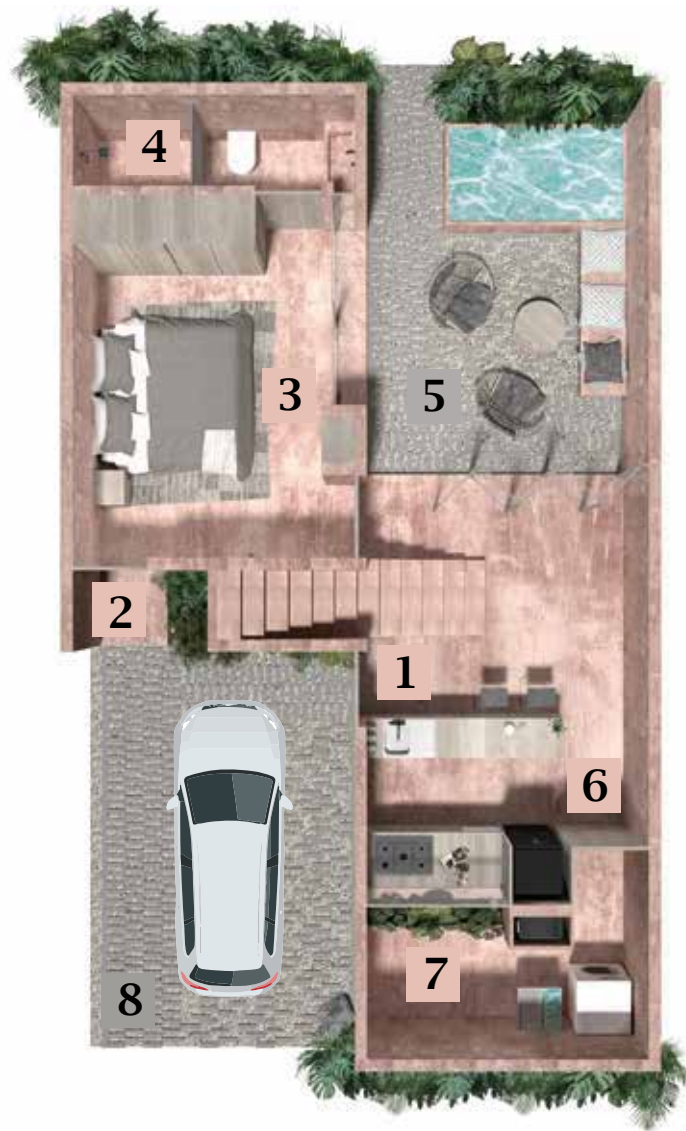
TERRENO / LAND
95m2

- 1.- Entrada principal
access
- 2.- Tercer recámara
third bedroom
- 3.- Baño
bathroom
- 4.- Terraza
terrace
- 5.- Cocina/ante comedor
kitchen/dinning room
- 6.- Patio de servicio
service yard
- 7.- Estacionamiento
parking
- 8.- Recámara principal
main bedroom
- 9.- Baño principal
second bathrrom
- 10.- Recámara secundaria
second bedroom
- 11.- Baño secundario
second bathroom

2 recámaras / Two bedroom *with lock-off*



PLANTA BAJA



PLANTA ALTA



PLANTA ALTA

TERRENO / LAND
95m2

- 1.- Entrada principal
principal access
- 2.- Entrada "Lock-off"
lock-off access
- 3.- Recámara "Lock-off"
lock-off bathroom
- 4.- Baño "Lock-off"
lock-off bathroom
- 5.- Terraza
terrace
- 6.- Cocina/ante comedor
kitchen/dinning room
- 7.- Patio de servicio
service yard
- 8.- Estacionamiento
parking
- 9.- Recámara principal
main bedroom
- 10.- Baño principal
main bathroom
- 11.- Rooftop
roof top

INTERIOR: 71.85 m2

EXTERIOR: 68.86 m2

TOTAL: 140.7 m2

3 recámaras / Three bedrooms *with lock-off*



PLANTA BAJA



PLANTA ALTA



INTERIOR: 91.88 m2

EXTERIOR: 48.83 m2

TOTAL: 140.7 m2

TERRENO / LAND
95m2

- 1.- Entrada principal
principal access
- 2.- Entrada "Lock off"
lock-off access
- 3.- Recámara "Lock-off"
lock-off bathroom
- 4.- Baño "Lock-off"
lock-off bathroom
- 5.- Terraza
terrace
- 6.- Cocina/ante comedor
kitchen/dinning room
- 7.- Patio de servicio
service yard
- 8.- Estacionamiento
parking
- 9.- Recámara principal
main bedroom
- 10.- Baño principal
main bathroom
- 11.- Recámara secundaria
second bedroom
- 12.- Baño secundario
second bathroom



INTERIORES

Interiors

TULIX
BARRIO MAYA

Las características aquí expresadas están sujetas a posibles cambios y variaciones sin previo aviso y se describirán en el contrato final de venta.
Las imágenes aquí mostradas son únicamente para fines ilustrativos y no constituyen ninguna responsabilidad para los desarrolladores.

Las características aquí expresadas están sujetas a posibles cambios y variaciones sin previo aviso y se describirán en el contrato final de venta.
Las imágenes aquí mostradas son únicamente para fines ilustrativos y no constituyen ninguna responsabilidad para los desarrolladores.



TULIX
BARRIO MAYA

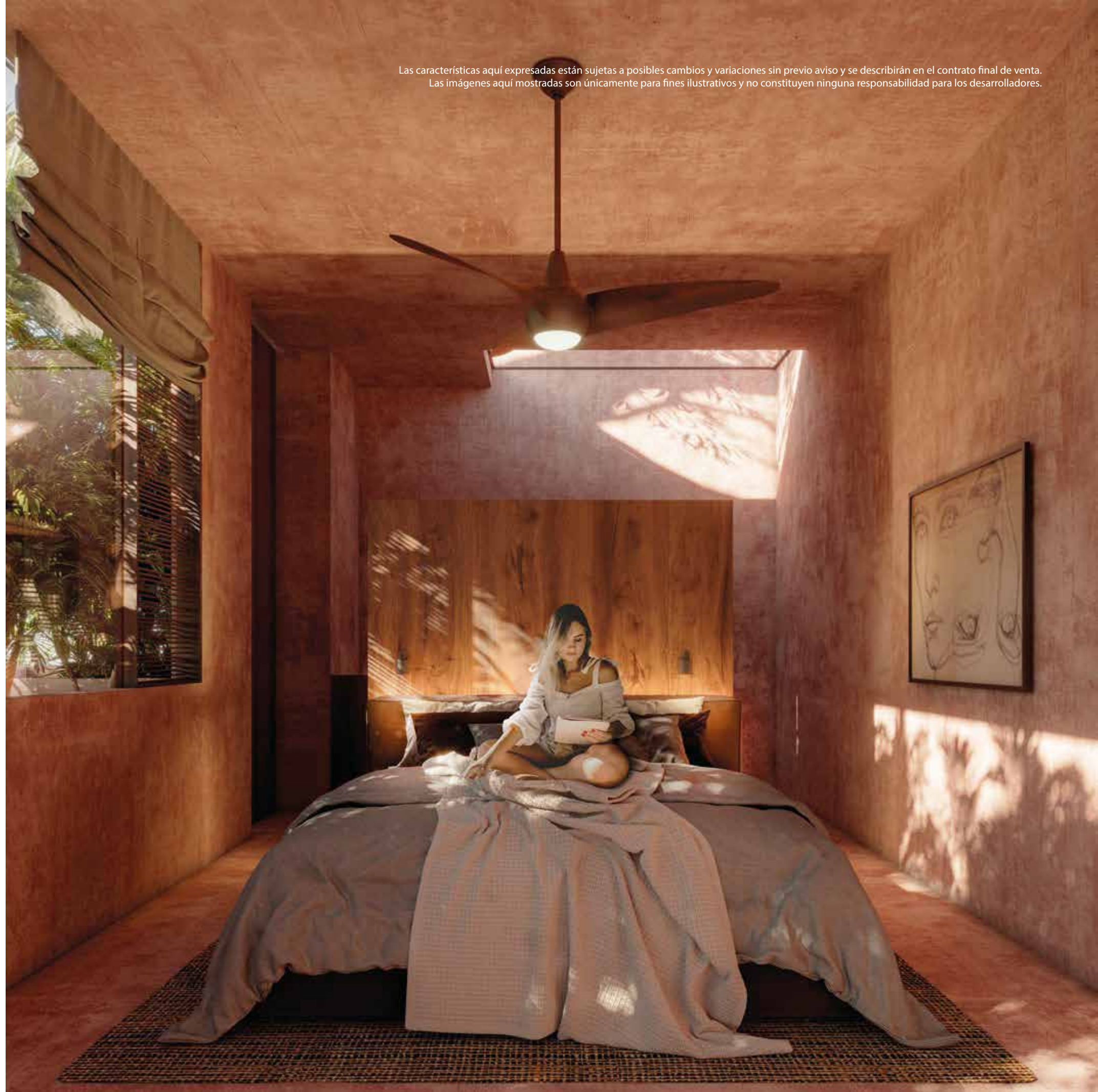


INTERIORES

Interiors

TULIX
BARRIO MAYA

Las características aquí expresadas están sujetas a posibles cambios y variaciones sin previo aviso y se describirán en el contrato final de venta.
Las imágenes aquí mostradas son únicamente para fines ilustrativos y no constituyen ninguna responsabilidad para los desarrolladores.



Las características aquí expresadas están sujetas a posibles cambios y variaciones sin previo aviso y se describirán en el contrato final de venta.
Las imágenes aquí mostradas son únicamente para fines ilustrativos y no constituyen ninguna responsabilidad para los desarrolladores.



TULIX

BARRIO MAYA

Las características aquí expresadas están sujetas a posibles cambios y variaciones sin previo aviso y se describirán en el contrato final de venta.
Las imágenes aquí mostradas son únicamente para fines ilustrativos y no constituyen ninguna responsabilidad para los desarrolladores.



EXTERIORES

Exteriors

TULIX
BARRIO MAYA



TULIX

BARRIO MAYA



Las características aquí expresadas están sujetas a posibles cambios y variaciones sin previo aviso y se describirán en el contrato final de venta. Las imágenes aquí mostradas son únicamente para fines ilustrativos y no constituyen ninguna responsabilidad para los desarrolladores.



BLACK

DEVELOPMENT GROUP

Black Development Group, es una empresa mexicana, especializada en el desarrollo de diferentes tipos de proyectos dentro del sector inmobiliario. Con gran experiencia en la Riviera Maya, somos un referente en el desarrollo de proyectos Inmobiliarios con alto valor agregado y conceptos disruptivos e innovadores, para poder así satisfacer las necesidades de nuestros clientes e inversionistas.

Black Development Group, is a Mexican company, specialized in the development of different types of projects within the real estate sector. With extensive experience in the Riviera Maya, we are a benchmark in the development of Real Estate projects with high added value and disruptive and innovative concepts, in order to satisfy the needs of our clients and investors.








GRUPO TSALACH
REAL ESTATE INVESTMENTS

TULLIX

BARRIO MAYA

www.grupotsalach.com

 984 239 9455