



TAOTULUM

# ¡EL ESTILO DE VIDA QUE ESTÁS ESPERANDO!

---

Tulum es uno de los destinos soleados **más visitados** en todo el mundo, debido al hermoso Mar Caribe, cenotes, centros de consumo, deliciosos restaurantes, increíble fauna, agradable clima y un gran **estilo de vida**.

---

# BIENVENIDO A CASA

---



Nuestro proyecto no solo consta de ladrillos y cemento. El estilo de vida TAO te permite sumergirte en un ambiente de paz y tranquilidad dentro de un paraíso natural.

Te invitamos a descubrir tu lugar en una comunidad que fluye con una simple, paciente y compasiva felicidad. Te invitamos a que te dejes llevar.

TAO Tulum es una comunidad espaciosa que cuenta con 90 condominios, garantizando que la naturaleza tenga espacio para respirar.

# AMENIDADES

---

Las amenidades comunales incluyen una sala central al aire libre llamada Melipona lounge, abundantes jardines botánicos, un yoga deck, áreas de lectura, gimnasio y dos albercas refrescantes con patios laterales.



# MELIPONA LOUNGE

---

Es un espacio abierto, inmerso en el corazón de la comunidad, ideal para la relajación personal o una conversación amistosa.

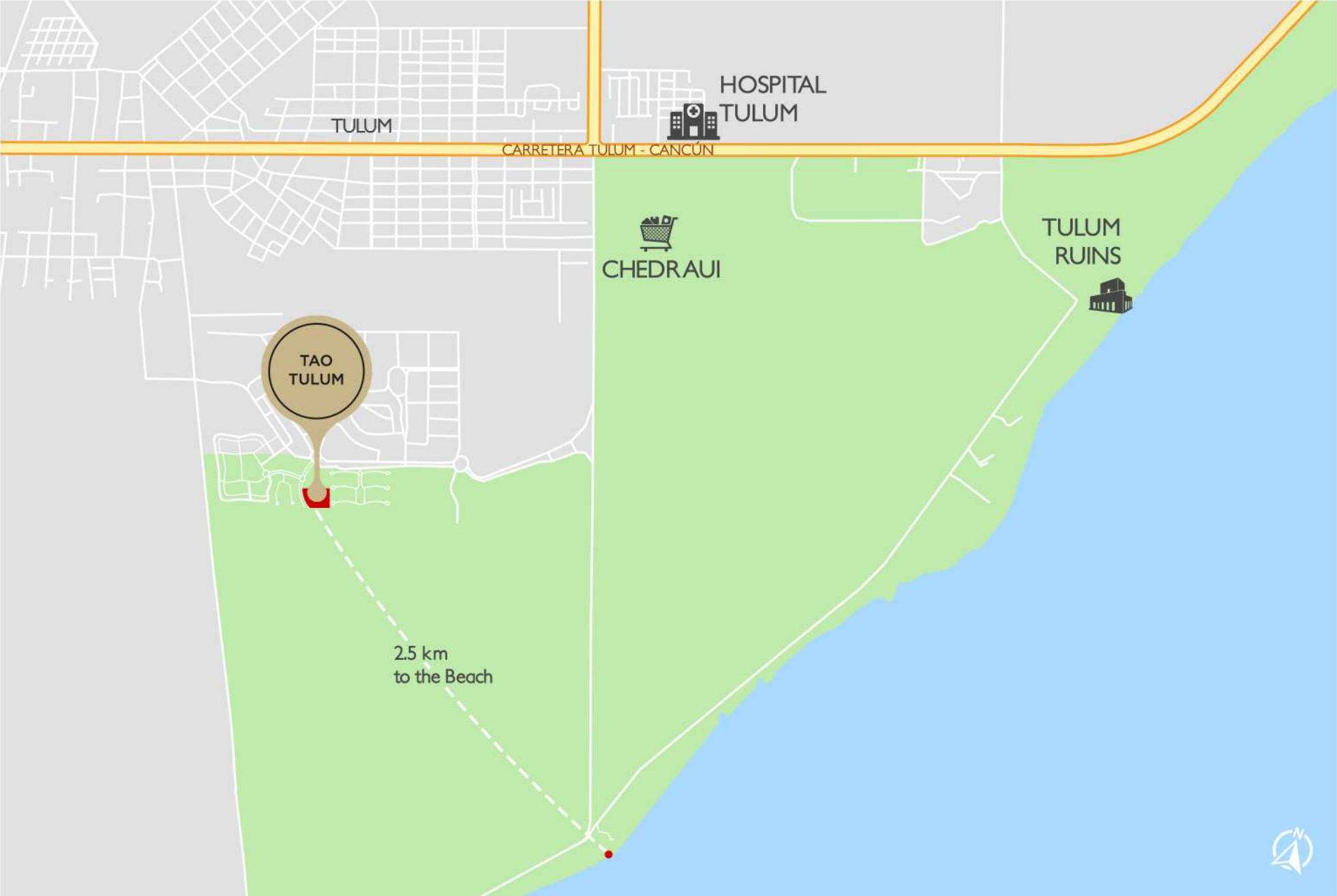


# COMUNIDAD PREMIUM

TAO Tulum está localizado dentro del exclusiva zona Residencial Aldea Zama, una exclusiva comunidad en el corazón de Tulum, a tan solo unos pasos del Mar Caribe.

Residentes e invitados en Aldea Zama disfrutarán de bohémios clubs de playa, finos restaurantes y cafés, una variedad de tiendas boutique, tiendas de marca de lujo; y un conjunto completo de servicios profesionales como atención médica, odontología, supermercados y bancos.





# LA ARMONIA PERFECTA

---



Los edificios de tres pisos de TAO Tulum, se entrelazan gentilmente en la belleza del hábitat natural. Ofreciendo exclusivos espacios con dos habitaciones, Tao Tulum cuenta con condominios en planta baja que tienen jardines privados, unidades en el segundo piso con amplios balcones y pent-houses que tienen sus propias terrazas privadas en la azotea, en donde la transición del interior al exterior mantiene una armonía perfecta.

## ALBERCAS Y PATIOS

Nuestra comunidad cuenta con dos refrescantes albercas. Los patios laterales junto a las albercas, se complementan con pérgolas que proporcionan sombra y están exquisitamente amueblados con sillas lounge, mesas y camastros.

## PLANTA BAJA

Las características de los condos de planta baja de TAO Tulum, brindan a los residentes su propio y único jardín. Aislado por densas plantas de jungla, tu oasis privado te espera.



## MEZZANINE

Nuestros condos en el segundo piso se caracterizan por tener amplias ventanas que inician desde el piso hasta el techo, las cuales se pliegan inteligentemente para ampliar el espacio entre la sala de estar y el balcón.



# TERRAZAS PRIVADAS

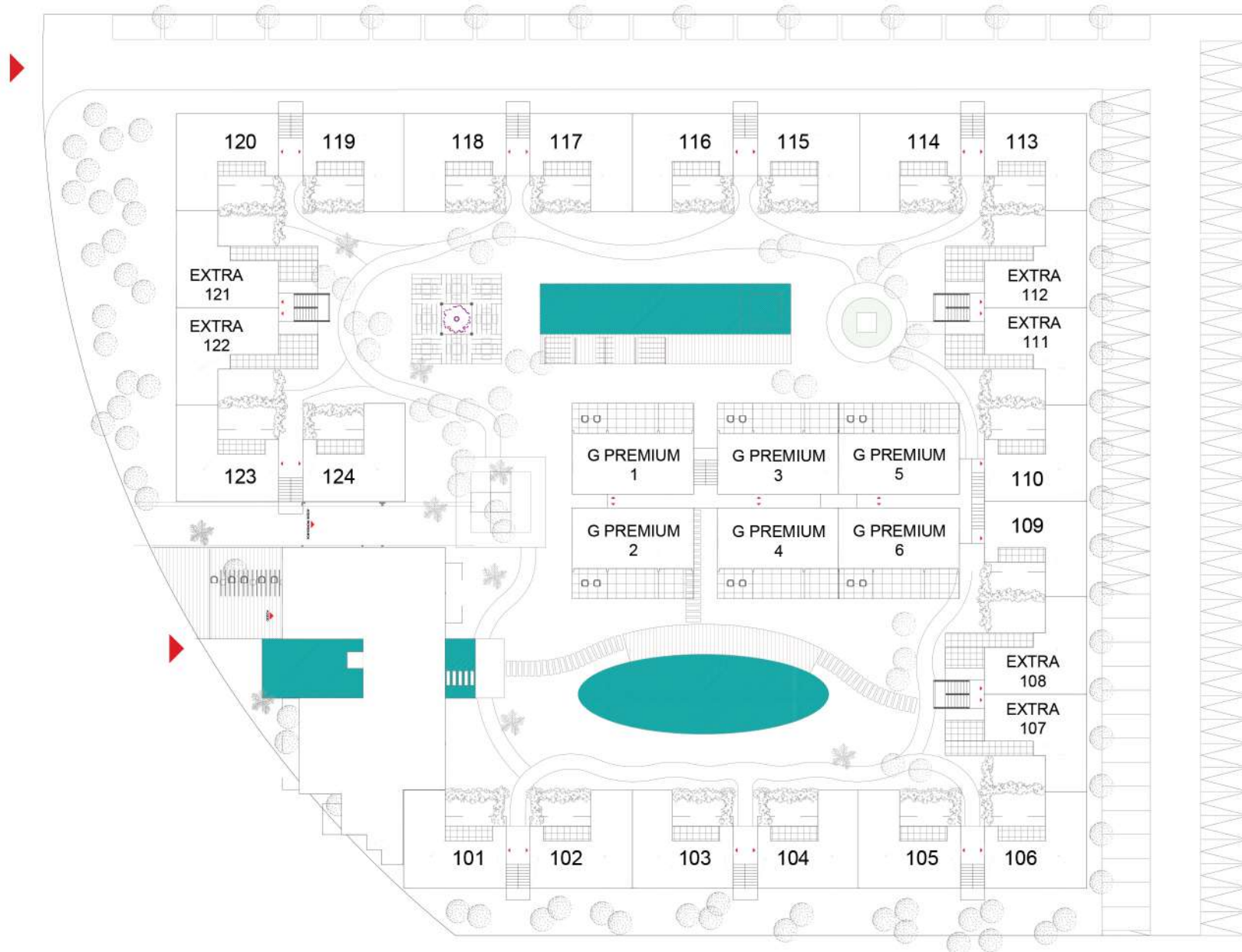


Los Pent-houses se benefician por contar con una terraza privada en la azotea, a las cuales se accede a través de pintorescas escaleras de caracol. Estas amplias áreas al aire libre, capturan el impresionante panorama y son ideales para convivir con tu familia y amigos, descansar o simplemente disfrutar de una espectacular vista.

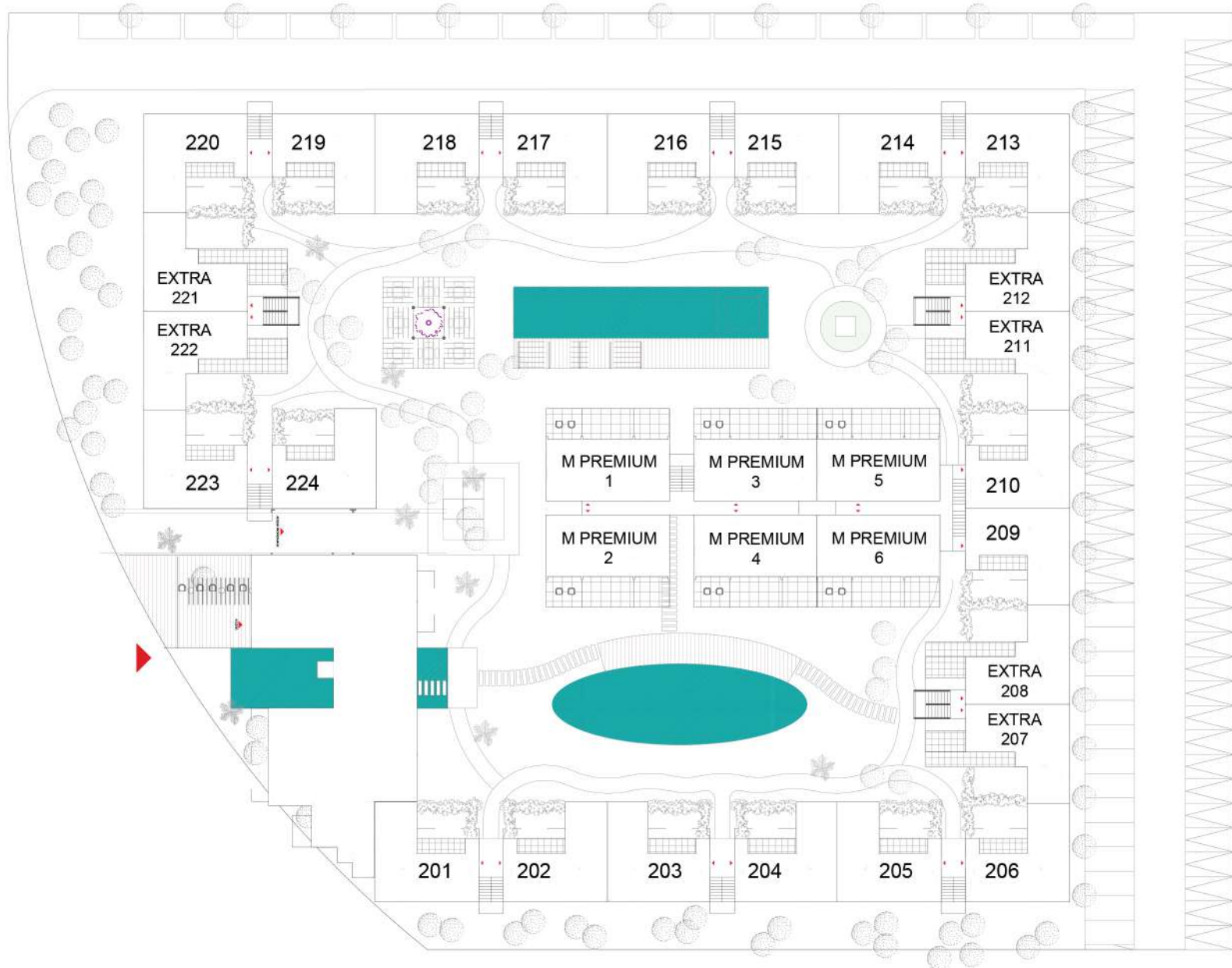




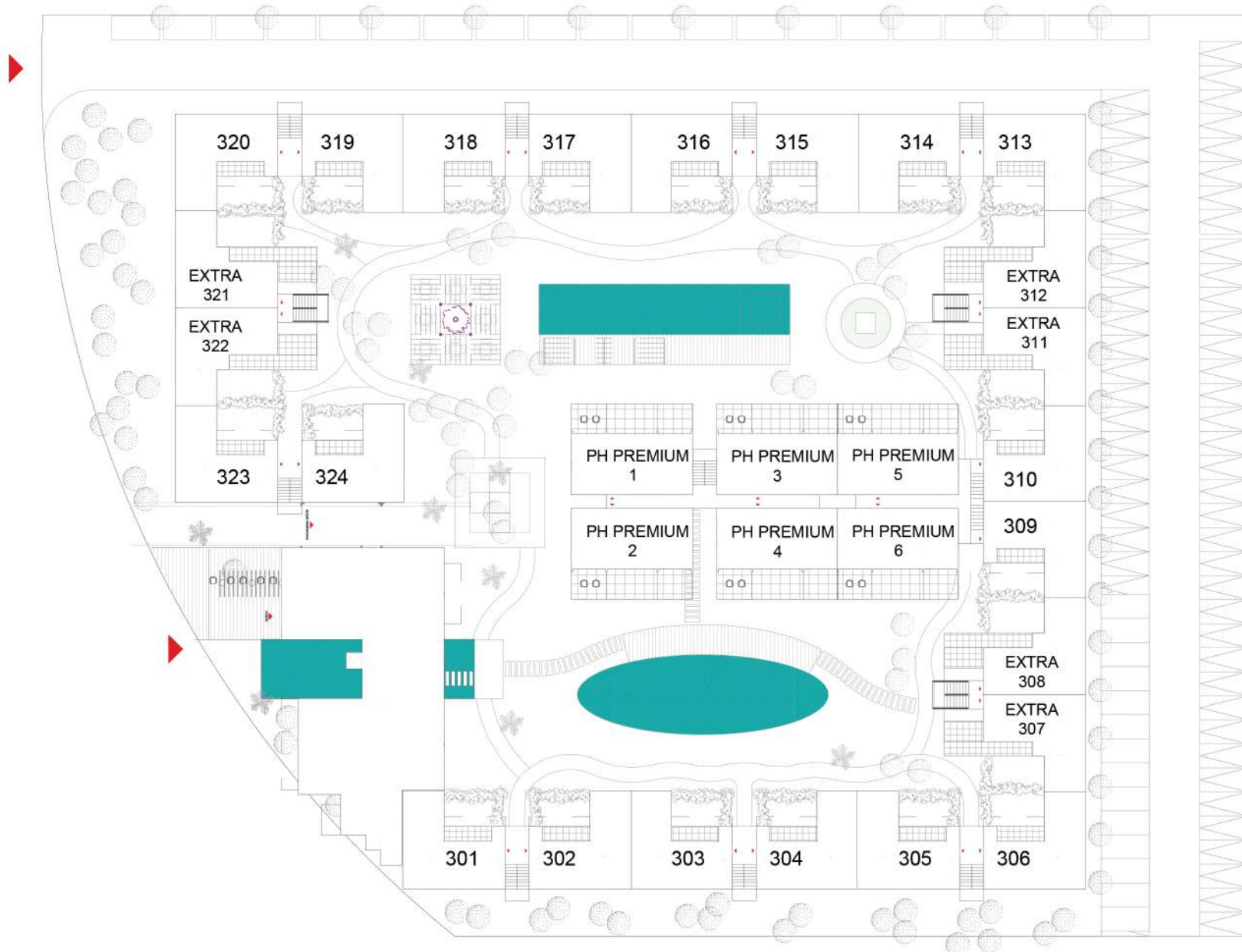
# GARDEN MASTERPLAN



# MEZZANINE MASTERPLAN

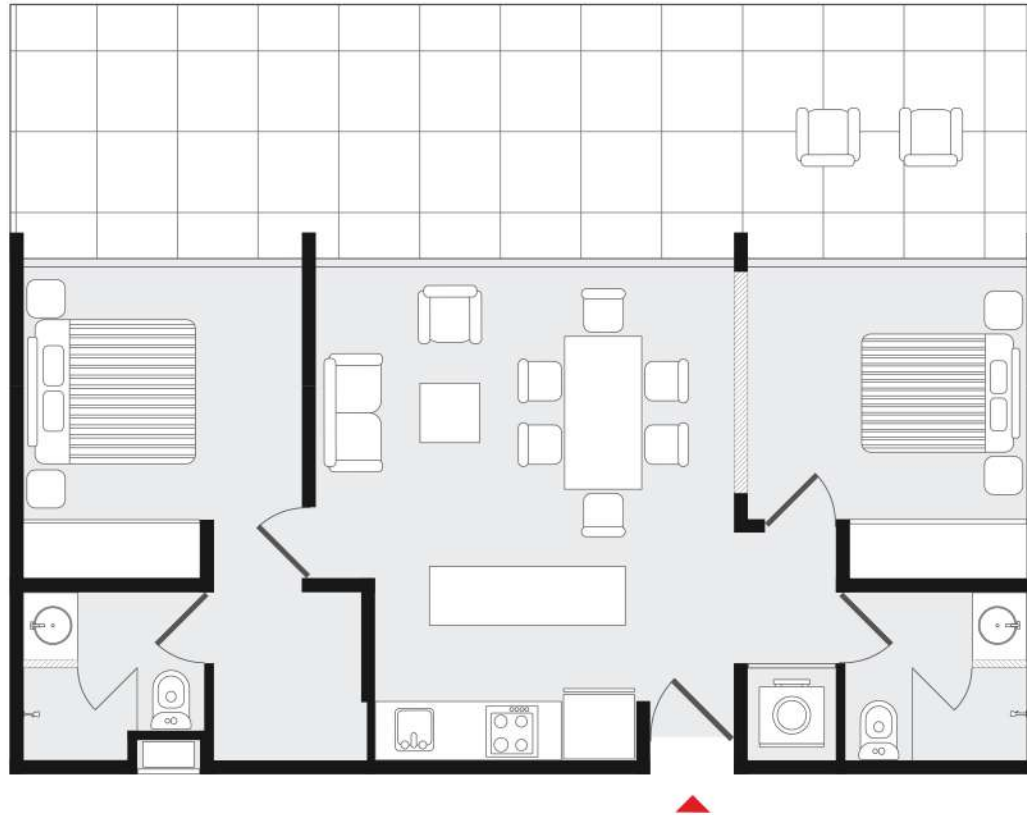


# PENTHOUSE MASTERPLAN



# PREMIUM GARDEN

---



## AREAS

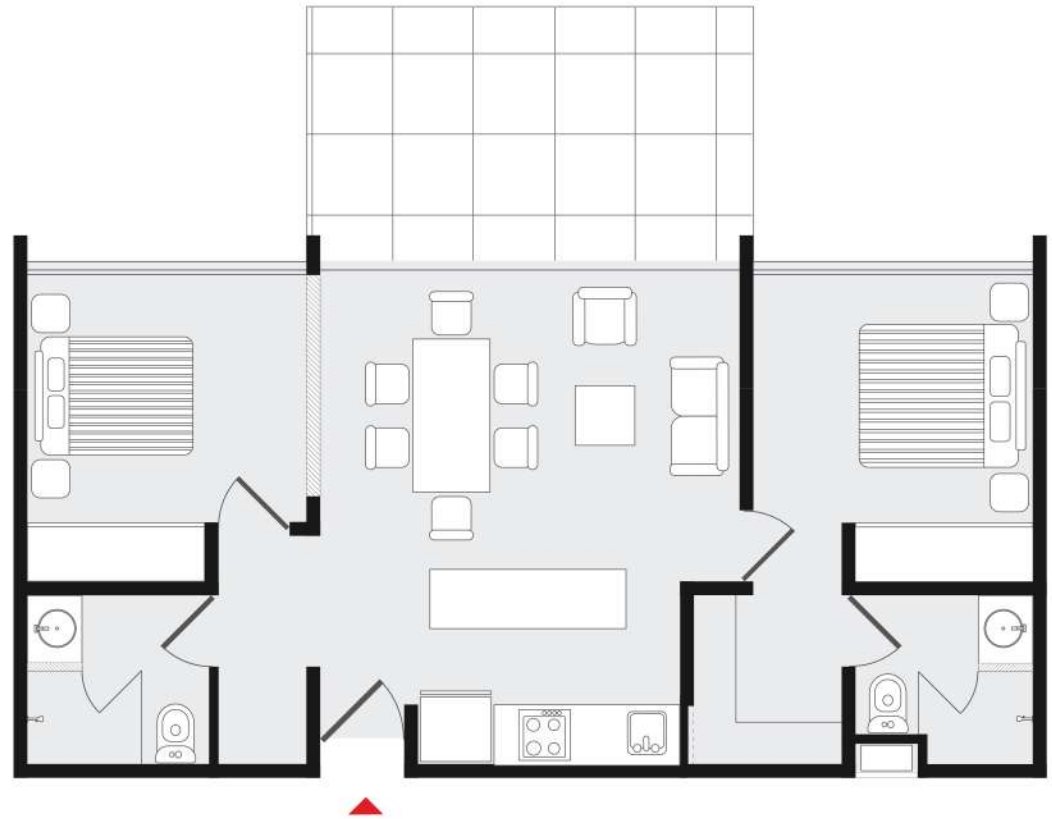
<b>TOTAL</b>	<b>INTERIOR</b>	<b>TERRACE</b>	<b>2</b> 	<b>2</b> 
1,184 ft <sup>2</sup>	797 ft <sup>2</sup>	387 ft <sup>2</sup>	<b>BEDROOMS</b>	<b>BATHROOMS</b>
110 m <sup>2</sup>	74 m <sup>2</sup>	36 m <sup>2</sup>		

---

El desarrollador se reserva el derecho de realizar cambios menores en el proyecto.  
Una pequeña variación en las medidas indicadas arriba de +/- 3% es aceptable por ambas partes.

# PREMIUM MEZZANINE

---



## AREAS

**TOTAL**  
958 ft<sup>2</sup>  
89 m<sup>2</sup>

**INTERIOR**  
797 ft<sup>2</sup>  
74 m<sup>2</sup>

**TERRACE**  
161 ft<sup>2</sup>  
15 m<sup>2</sup>

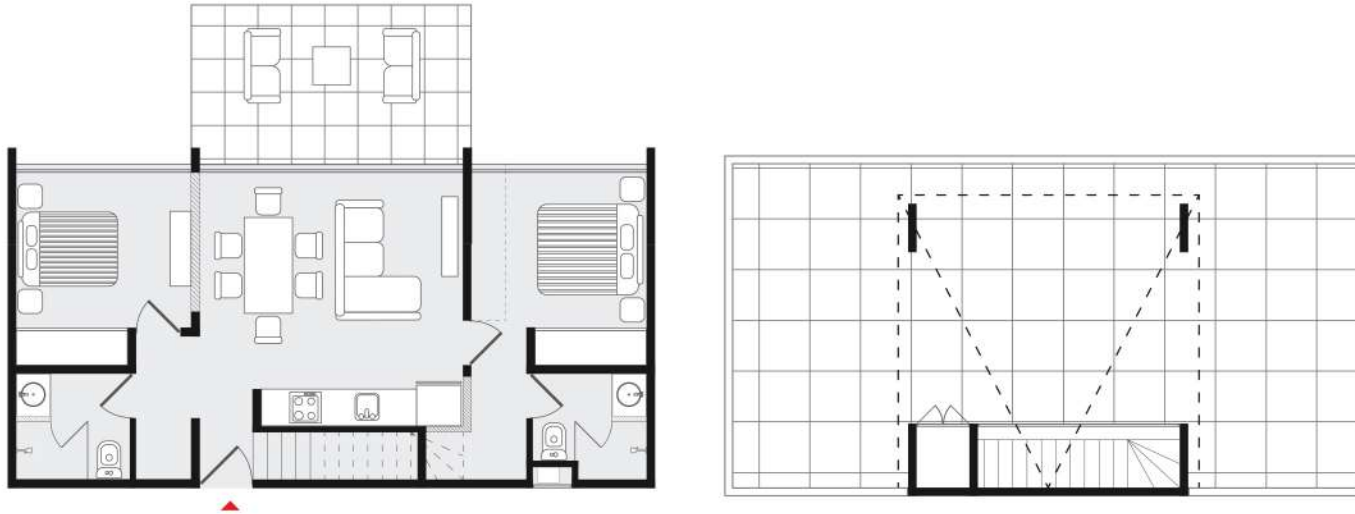
**2**   
BEDROOMS

**2**   
BATHROOMS

---

El desarrollador se reserva el derecho de realizar cambios menores en el proyecto. Una pequeña variación en las medidas indicadas arriba de +/- 3% es aceptable por ambas partes.

# PREMIUM PENTHOUSE



## AREAS

**TOTAL**  
1,787 ft<sup>2</sup>  
166 m<sup>2</sup>

**INTERIOR**  
872 ft<sup>2</sup>  
81 m<sup>2</sup>

**TERRACE**  
161 ft<sup>2</sup>  
15 m<sup>2</sup>

**ROOFTOP**  
754 ft<sup>2</sup>  
70 m<sup>2</sup>

**2**   
BEDROOMS

**2**   
BATHROOMS

El desarrollador se reserva el derecho de realizar cambios menores en el proyecto.  
Una pequeña variación en las medidas indicadas arriba de +/- 3% es aceptable por ambas partes.



**TAOTULUM**

¿LISTO PARA CAMBIAR TU VIDA?