



ARUMA

LA NOCHE ES EL EQUILIBRIO DE LAS COSAS

Es a partir de esa idea que nace ARUMA, un nuevo concepto residencial basado en el equilibrio de vida que necesitamos como seres humanos.



VIDA EN BALANCE

ARUMA es el espacio que ofrece un descanso después de los desafíos del día a día; un lugar con el único objetivo de traer paz a tu vida.



San Pedro, Garza García

ARUMA



TALENTO PARA UNA VIDA DE ALTURA

Un nuevo proyecto por dos de los más grandes talentos del norte del país, llega a sumar más diseño de impacto, y con los mismos grandes resultados.



Empresa dedicada a soluciones inmobiliarias únicas. Sus proyectos se realizan bajo los mejores términos de calidad, tiempo y costo, teniendo siempre en mente el bienestar de los futuros residentes.



Empresa de diseño de proyectos arquitectónicos que buscan en su contexto el concepto. En sus procesos de suelos, siempre integran el entorno y necesidades de la ciudad.

EL PUNTO ADECUADO

ARUMA es el hogar donde podrás palpar el balance ideal. Se establece en una zona destacada dentro del municipio de San Pedro Garza García, a pocos minutos del Parque Ecológico Chipinque.



ARUMA

San Pedro, Garza García

EL PUNTO ADECUADO

Gracias a esta ubicación podrás gozar de un ambiente de tranquilidad, conectando con avenidas principales que te llevan a centros y establecimientos comerciales, para suplir necesidades y disfrutar momentos de recreación.





UN ESPACIO HOLÍSTICO

Este nuevo residencial ofrece seis distintas opciones para la elección de tu futuro hogar.

En ARUMA se diseñaron espacios modernos y cómodos, bajo el concepto de Flex Room, permitiendo explorar diversas distribuciones para encontrar la que mejor se adapta a ti.



Pasillo





Recámara principal





Sala comedor – Cocina concepto abierto



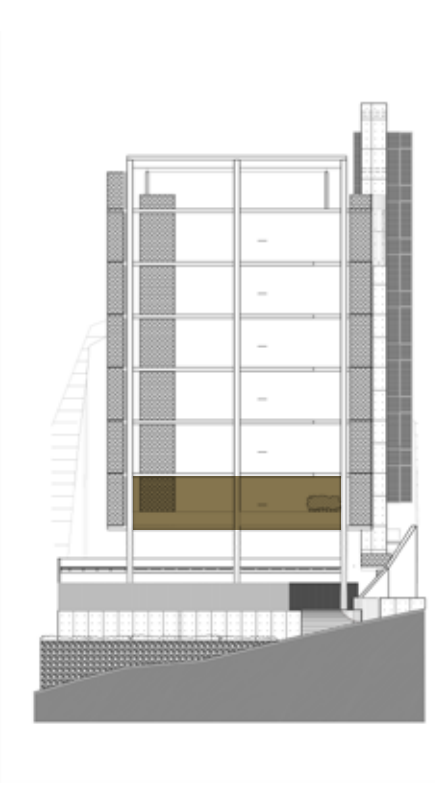
Sala comedor – Cocina concepto cerrado

Gana espacio y comodidad de movimiento con un concepto abierto, donde sala, comedor y cocina se unen en un mismo espacio; o disfruta de tus secretos culinarios en la privacidad de tu cocina.



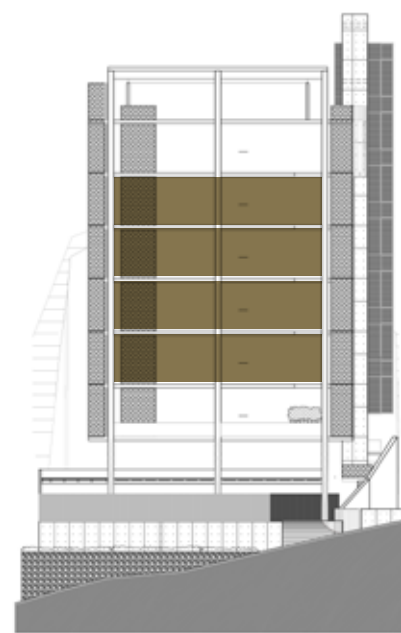
PB

Interior: 237.2 m²
Balcón: 12 m²



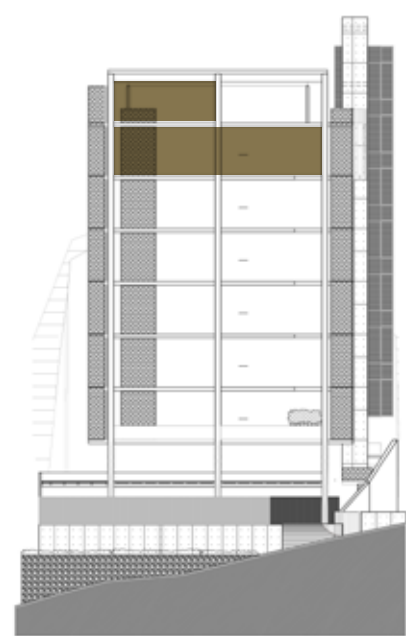
PISOS 2 - 5

Interior: 237.2 m²
Balcón: 12.2 m²



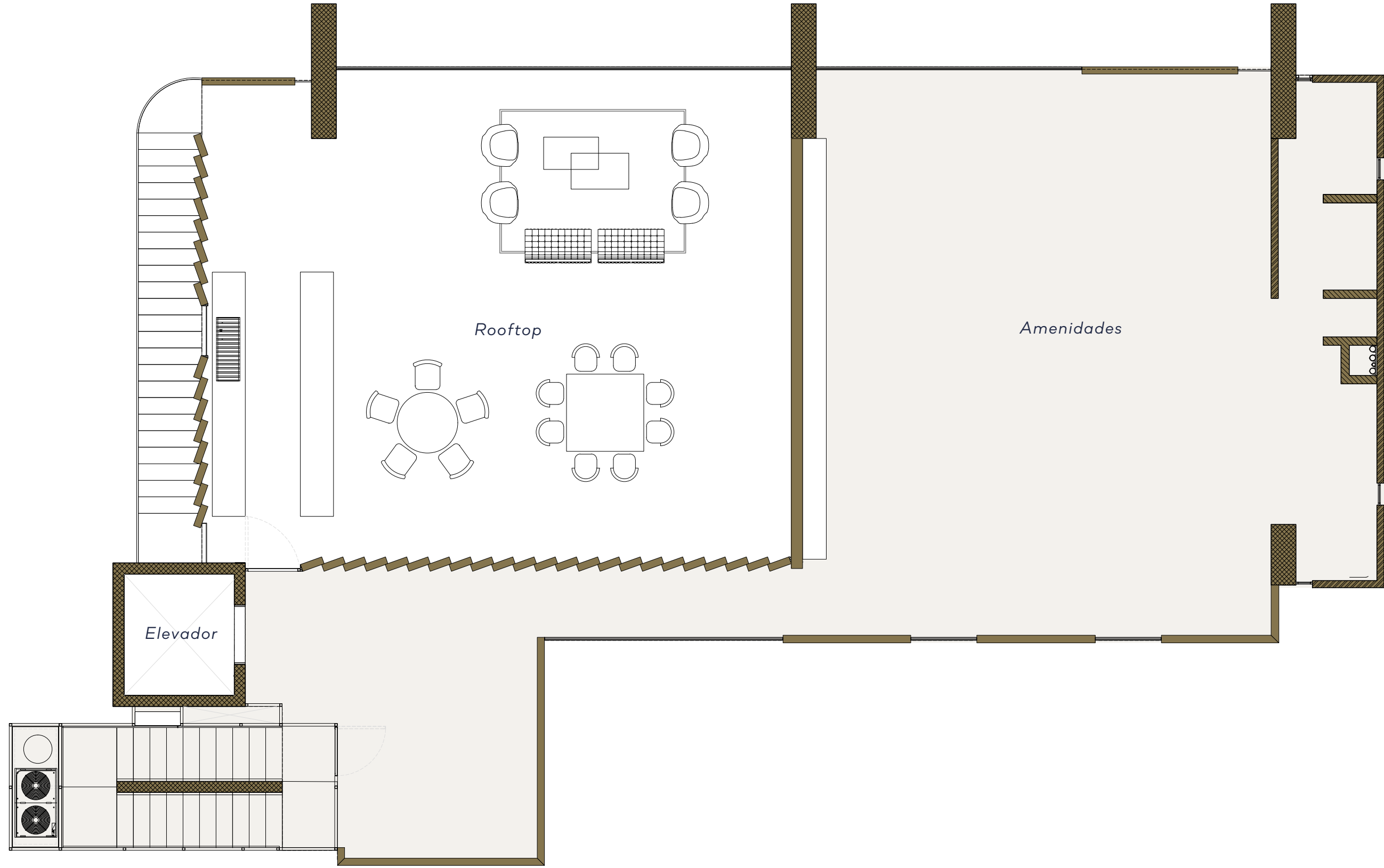
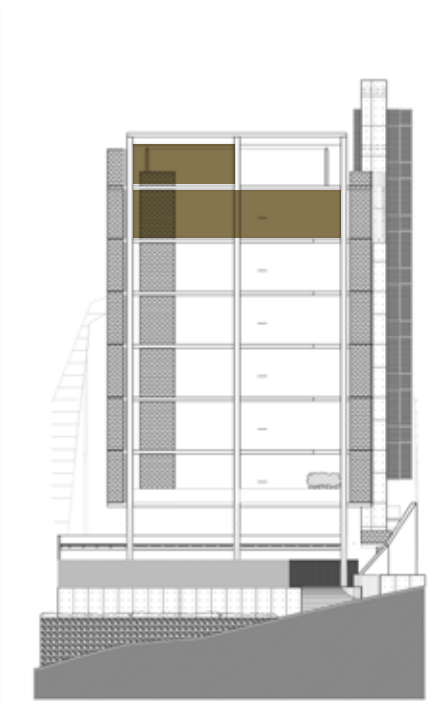
PH
PLANTA BAJA

Interior: 237.2 m²
Balcón: 12 m²
Rooftop: 98 m²
+Escalera: 10 m²



PH
ROOFTOP

Interior: 237.2 m²
Balcón: 12 m²
Rooftop: 98 m²
+Escalera: 10 m²



RECREACIÓN PARA EL ALMA

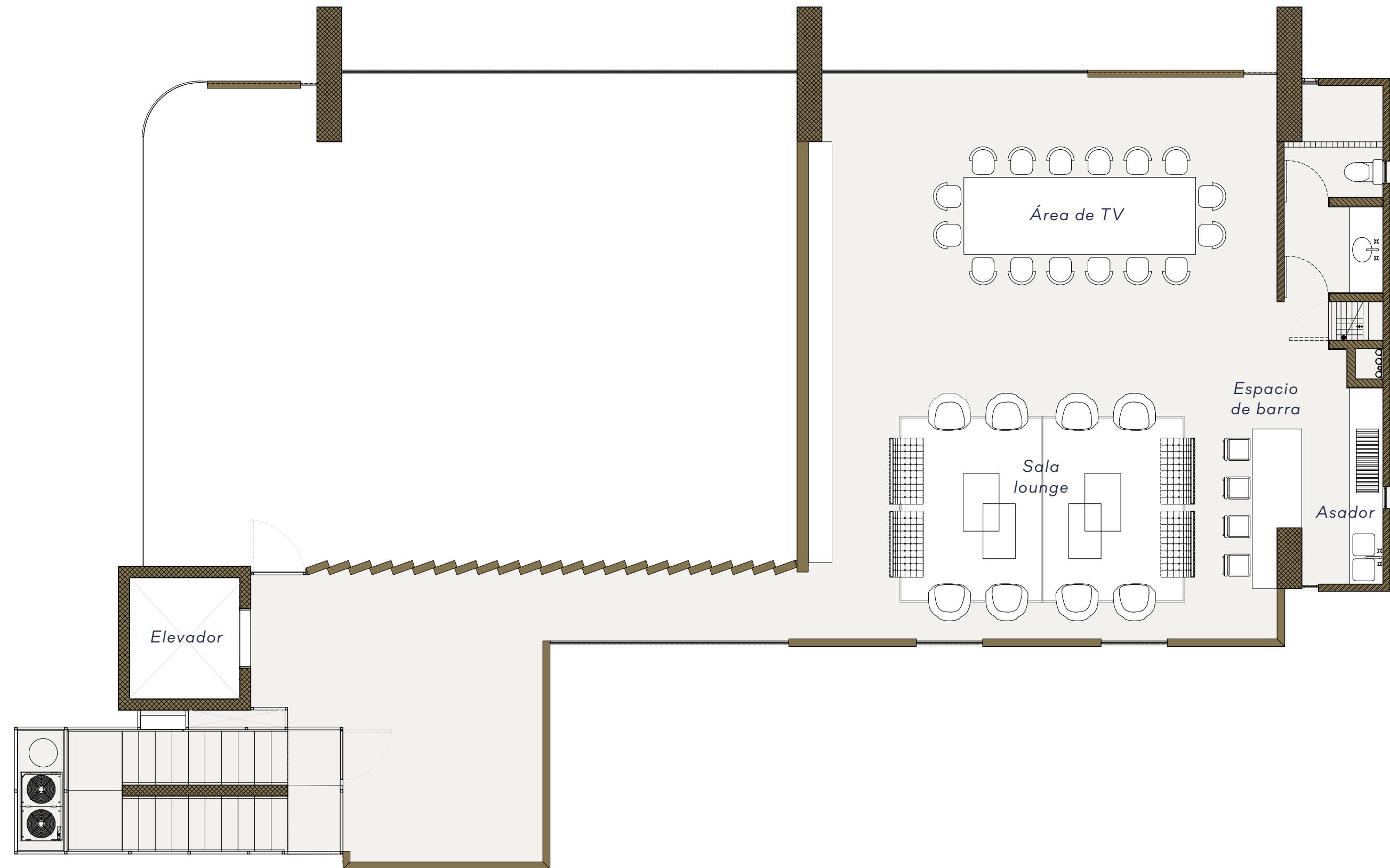
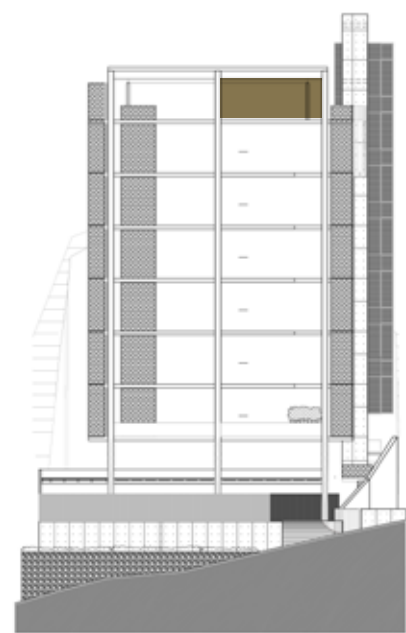
Un estilo de vida equilibrado cuenta con espacios y momentos de recreación. Por esta razón, ARUMA cuenta con un Rooftop como su amenidad principal, que incluye:

Salas lounge — Área de TV
Asador — Espacio de barra



AMENIDADES ROOFTOP

Sala lounge
Área de TV
Asador
Espacio de barra





Rooftop con vista panorámica





ARUMA

HAZ DE ESTE LUGAR, TU HOGAR

Un ambiente donde tanto tú como tu familia
podrán crecer y desarrollarse de la mejor manera.
ARUMA es un sueño tangible que te proveerá
balance y relajación.

MÁS INFORMACIÓN

Tel. (81) 8336 5071 — ana.zubieta@zuba.com.mx