



MIIID▶584

Aquí comienza todo.





# Creado contigo en mente

Desarrollado para brindarte todo lo que necesitas:  
comodidad, practicidad, seguridad y tranquilidad.

Ya sea que estés en busca de un cambio en tu estilo  
de vida o invertir en propiedades para obtener un  
excelente rendimiento, MID 584 es el lugar perfecto.

MID 584



## Tu nuevo hogar

Vivir en Mérida es vivir tranquilo, gracias a sus altos índices de seguridad. Hoy en día la ciudad experimenta un vibrante desarrollo a nivel comercial, cultural y empresarial.

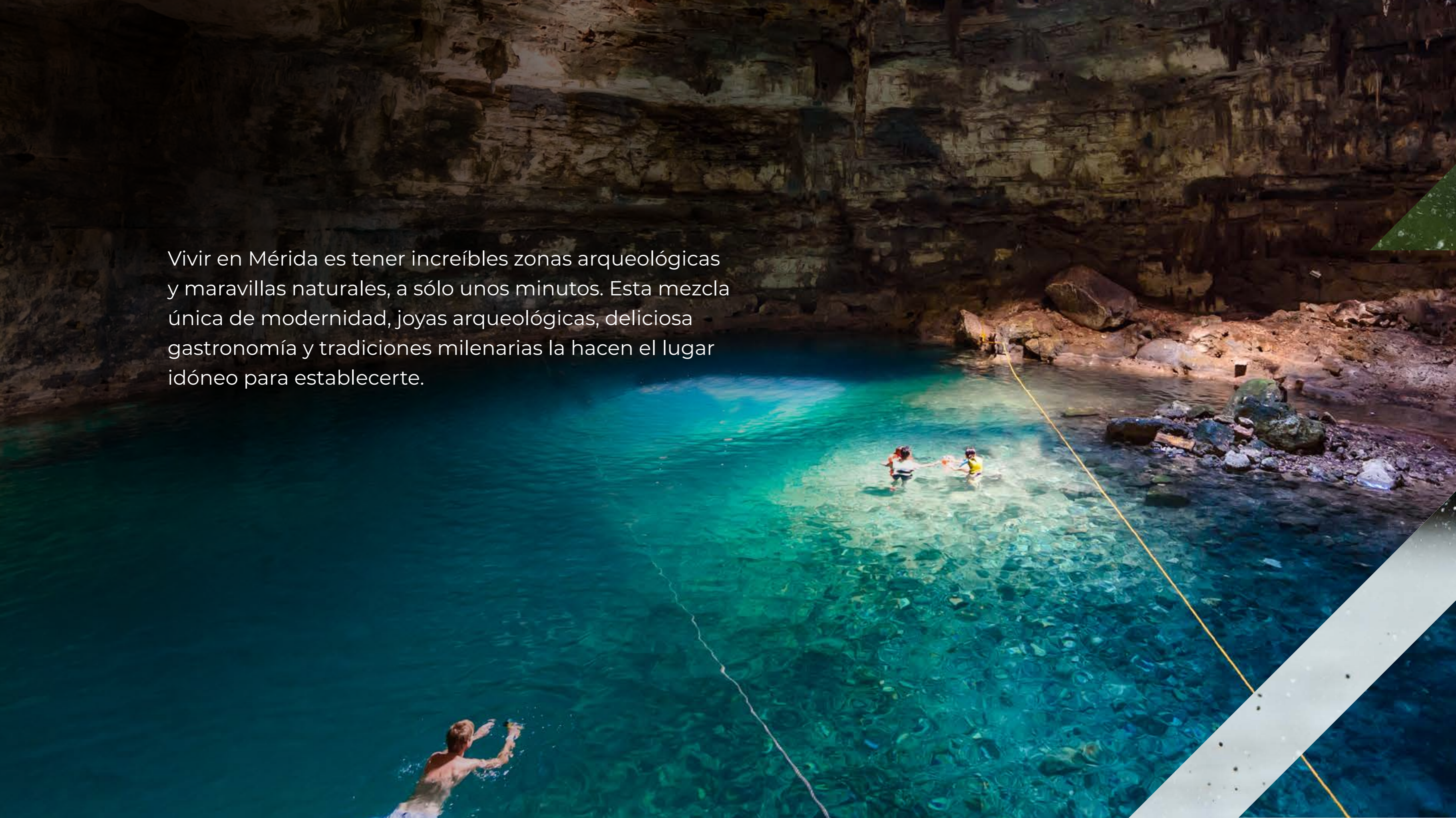
Además, en los últimos años, la capital yucateca se ha consolidado como el epicentro hospitalario y académico del Sureste mexicano por su variada oferta de educación en todos los niveles y una gran infraestructura en el sector salud.







Vivir en Mérida es tener increíbles zonas arqueológicas y maravillas naturales, a sólo unos minutos. Esta mezcla única de modernidad, joyas arqueológicas, deliciosa gastronomía y tradiciones milenarias la hacen el lugar idóneo para establecerte.







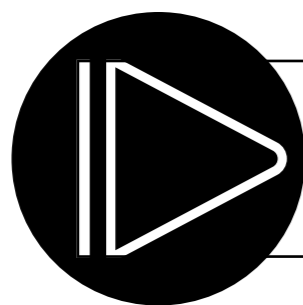
MIID 584



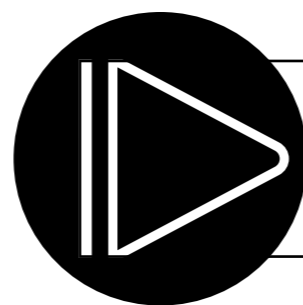
M I I I ▶

5 8 4

- 32 departamentos
- Zona de alta plusvalía
- A minutos de universidades, centros comerciales, parques, hospitales, oficinas y servicios.



*MAPA DE  
UBICACIÓN*



*TOUR  
VIRTUAL*









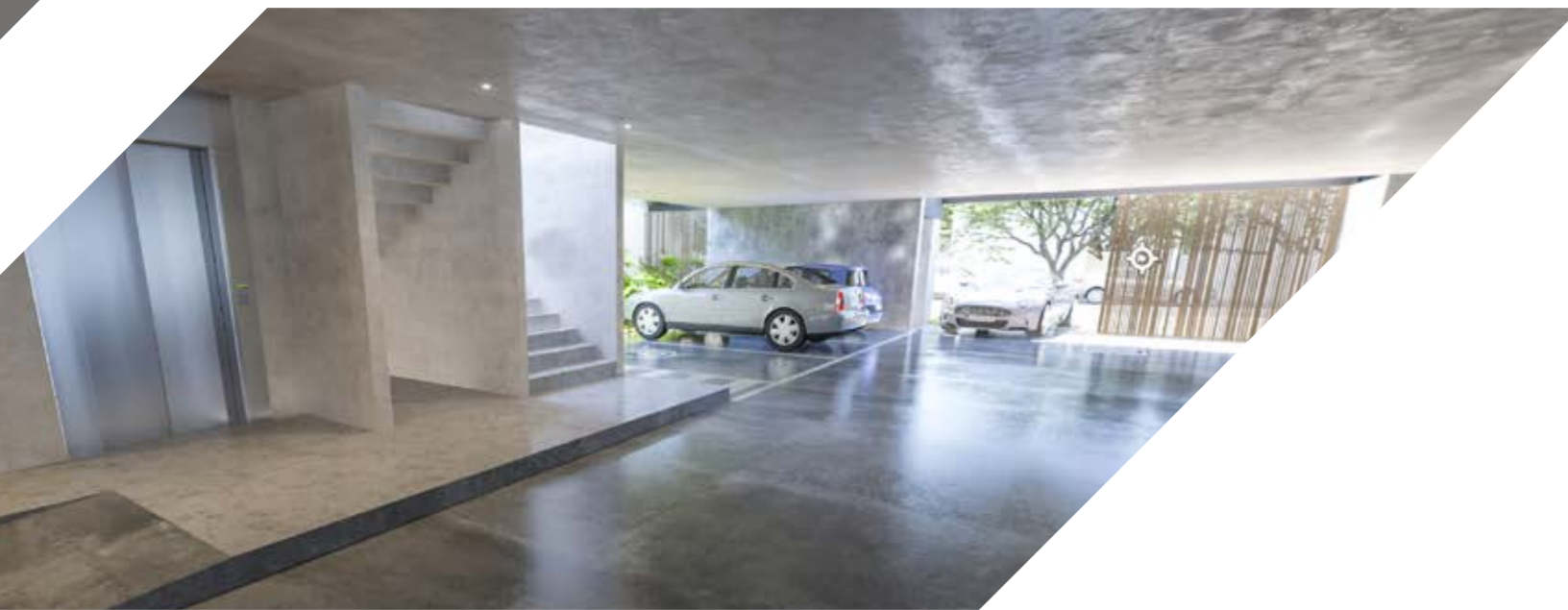


Vestíbulo



# Instalaciones

- Elevador
- Estacionamiento techado, a nivel de calle
- Caseta de vigilancia 24/7
- Acceso controlado al edificio
- Detalles de iluminación de alta calidad
- Vestíbulo en todos los niveles
- Ducto de basura en todos los pisos
- Edificio sobre calle pavimentada
- Acceso peatonal al edificio
- Asesoría inmobiliaria para renta a terceros
- Servicio de asesor para diseño de interiores (con costo especial)





Departamento modelo

584-A



*TOUR VIRTUAL  
MODELO A*





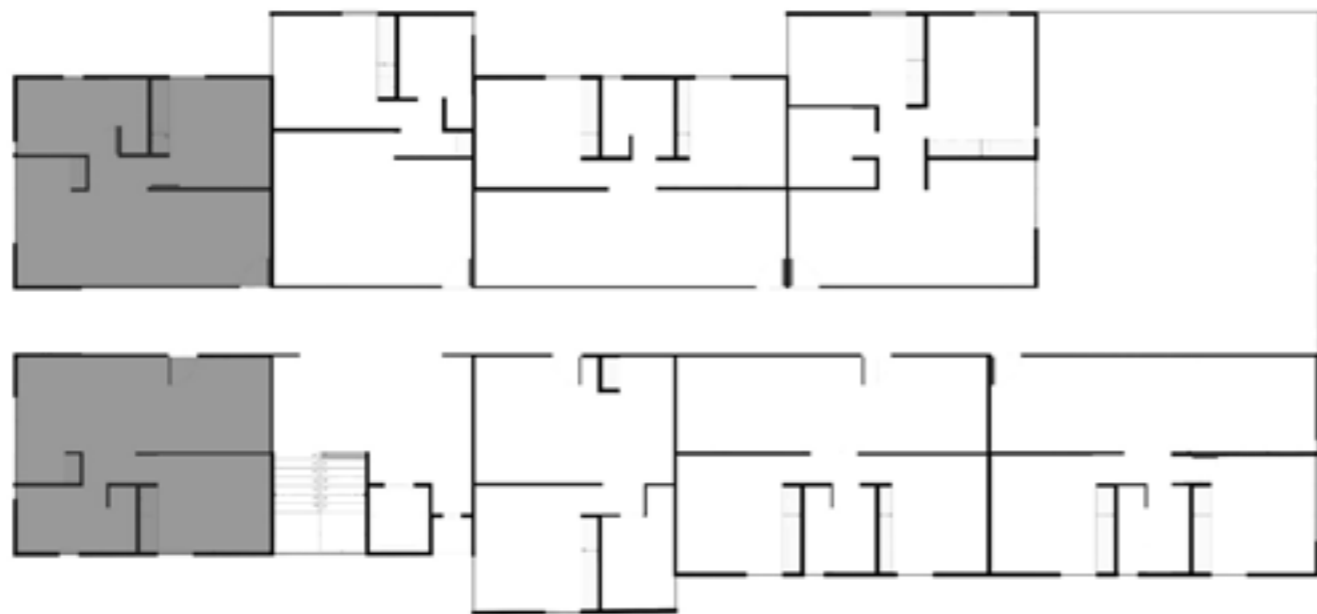




584-A

Su distribución cuenta con espacio para una habitación, una sala-comedor ideal para 4 personas y cocina proyectada con alacena y una barra que divide el área de cocina del resto del departamento.

Cuenta con un muro traslúcido que mejora la calidad espacial, permite el paso de luz y da un aspecto estético y moderno al departamento, pisos cerámicos de 60 x 60 cm, recubrimientos de granito en el área de la cocina y anti derrapantes en la ducha.



- 60.00 m<sup>2</sup>
- 1 Recámara
- 1 Baño
- Calentador de agua eléctrico
- 1 Cajón de estacionamiento
- Muebles de baño
- Muebles de cocina y clósets (con costo extra/opcional)
- Instalación para A/C
- Cancelería de aluminio





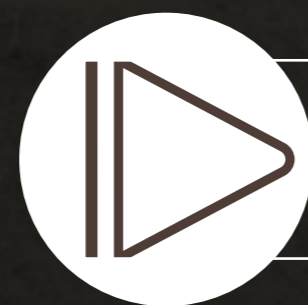
584-A

MIID 584



Departamento modelo

584-B



*TOUR VIRTUAL  
MODELO B*

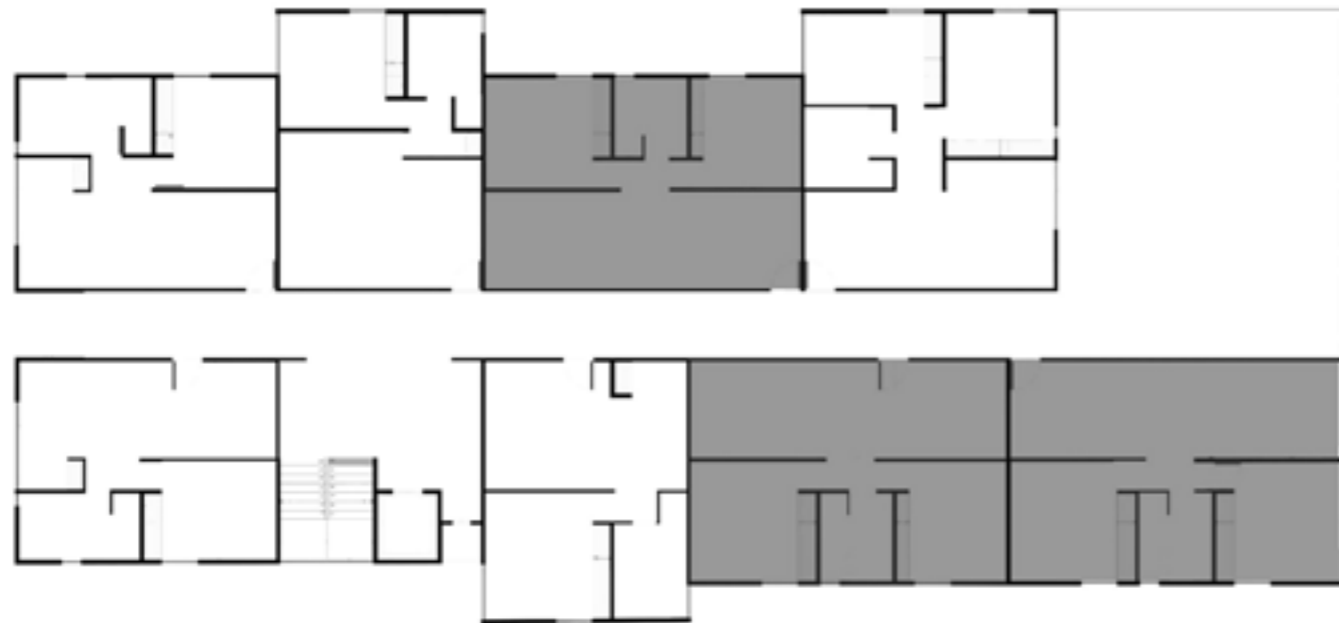






Su distribución cuenta con espacio para una sala-comedor ideal para 4 personas y cocina proyectada con una barra de trabajo en "L", rematando con un desayunador.

Cuenta con dos habitaciones, ambas proyectadas con espacio para closets, un muro traslúcido que mejora la calidad espacial, permite el paso de luz y da un aspecto estético y moderno al departamento, pisos cerámicos de 60 x 60 cm, recubrimiento de granito en el área de la cocina y anti derrapantes en la ducha.



- 80.00 m<sup>2</sup>
- 2 Recámaras
- 1 Baño
- Calentador de agua eléctrico
- 1 Cajón de estacionamiento
- Muebles de baño
- Muebles de cocina y clósets (con costo extra/opcional)
- Instalación para A/C
- Cancelería de aluminio





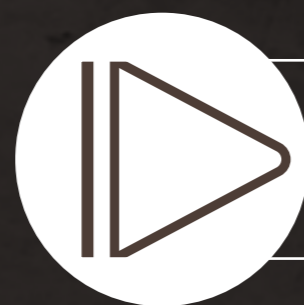
584-B

MIID 584



Departamento modelo

584-C



GALERÍA  
MODELO C



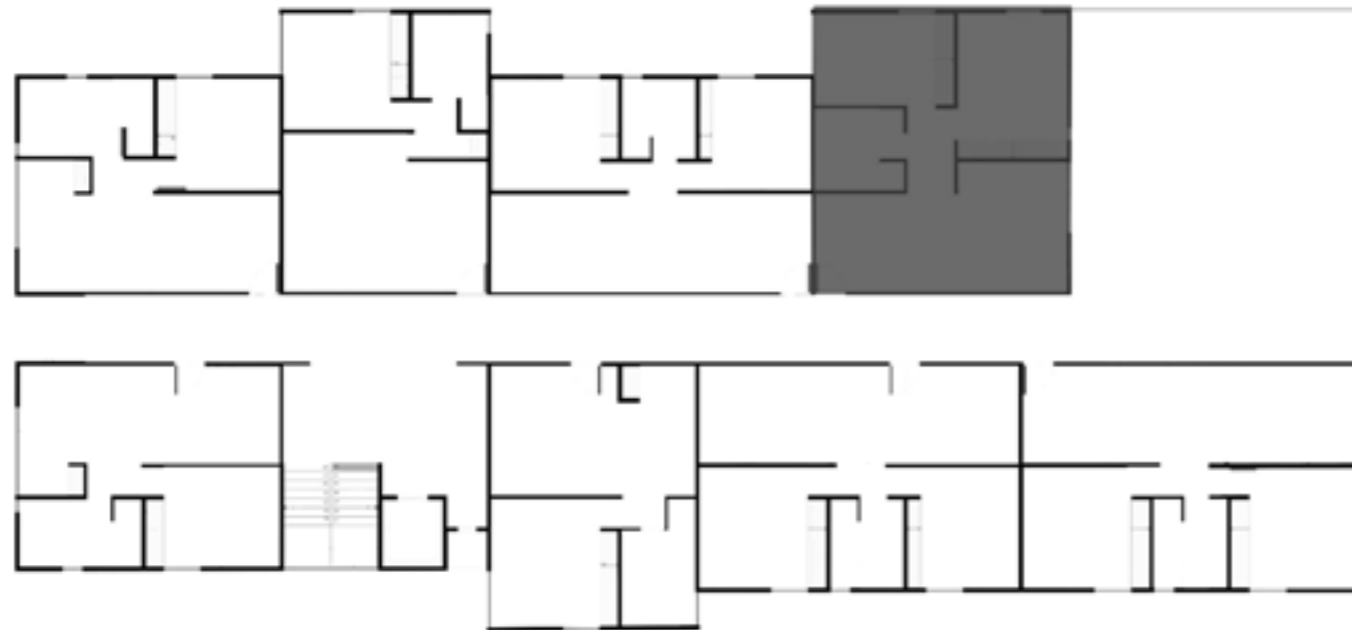






Su distribución cuenta con espacio para una sala-comedor ideal para 4 personas y cocina proyectada con una barra de trabajo en "L", además cuenta con una isla de trabajo.

Cuenta con dos habitaciones, ambas proyectadas con espacio para closets, una habitación cuenta con 14 m<sup>2</sup> y otra con 17 m<sup>2</sup>, pisos cerámicos de 60 x 60 cm, recubrimiento de granito en el área de la cocina y anti derrapantes en la ducha.



- 80.00 m<sup>2</sup>
- 2 Recámaras
- 1 Baño
- Calentador de agua eléctrico
- 1 Cajón de estacionamiento
- Muebles de baño
- Muebles de cocina y clósets (con costo extra/opcional)
- Instalación para A/C
- Cancelería de aluminio





MIID 584

584-C



Departamento modelo

584-D



GALERÍA  
MODELO D

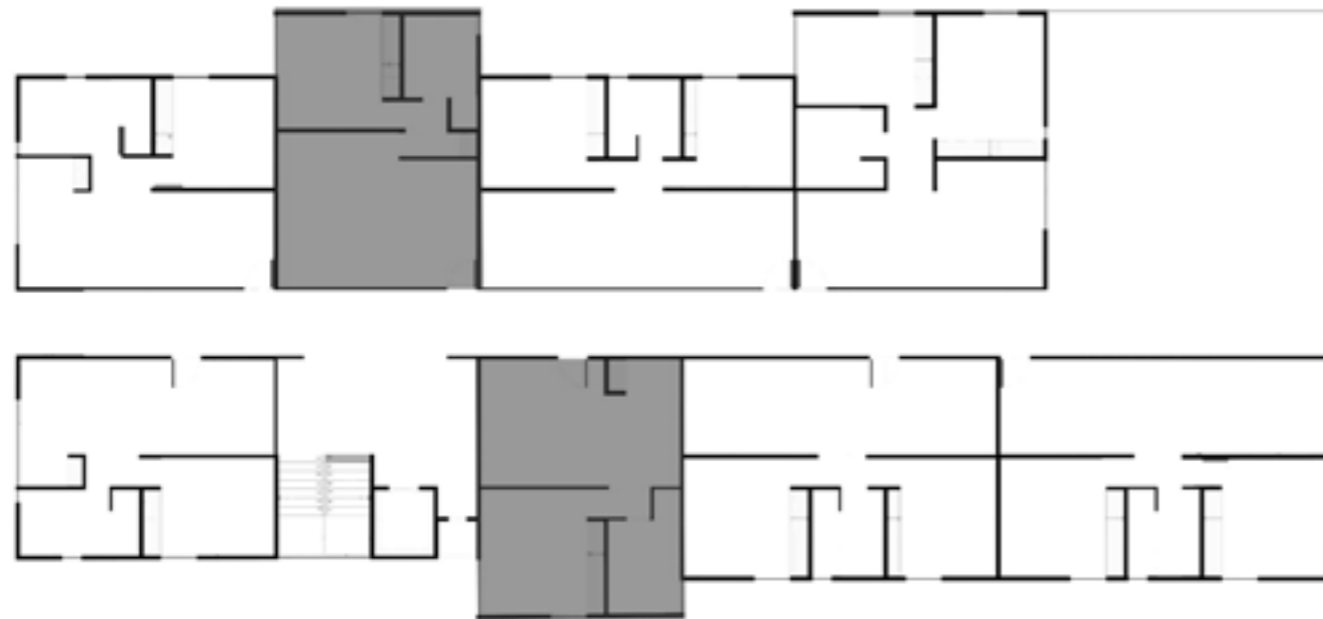






Su distribución cuenta con espacio para una sala-comedor ideal para 4 personas y cocina proyectada con una barra de trabajo así como una barra desayunadora.

Cuenta con una habitación proyectada con espacio para closet, pisos cerámicos de 60 x 60 cm, recubrimiento de granito en el área de la cocina y anti derrapantes en la ducha.



- 60.00 m<sup>2</sup>
- 1 Recámara
- 1 Baño
- Calentador de agua eléctrico
- 1 Cajón de estacionamiento
- Muebles de baño
- Muebles de cocina y clósets (con costo extra/opcional)
- Instalación para A/C
- Cancelería de aluminio





MIID 584

584-D