

# SKY

TULUM  
CONDOS

*Mia*  
DEVELOPMENTS

# CONTENIDO

SKY  
TULUM  
CONDOS

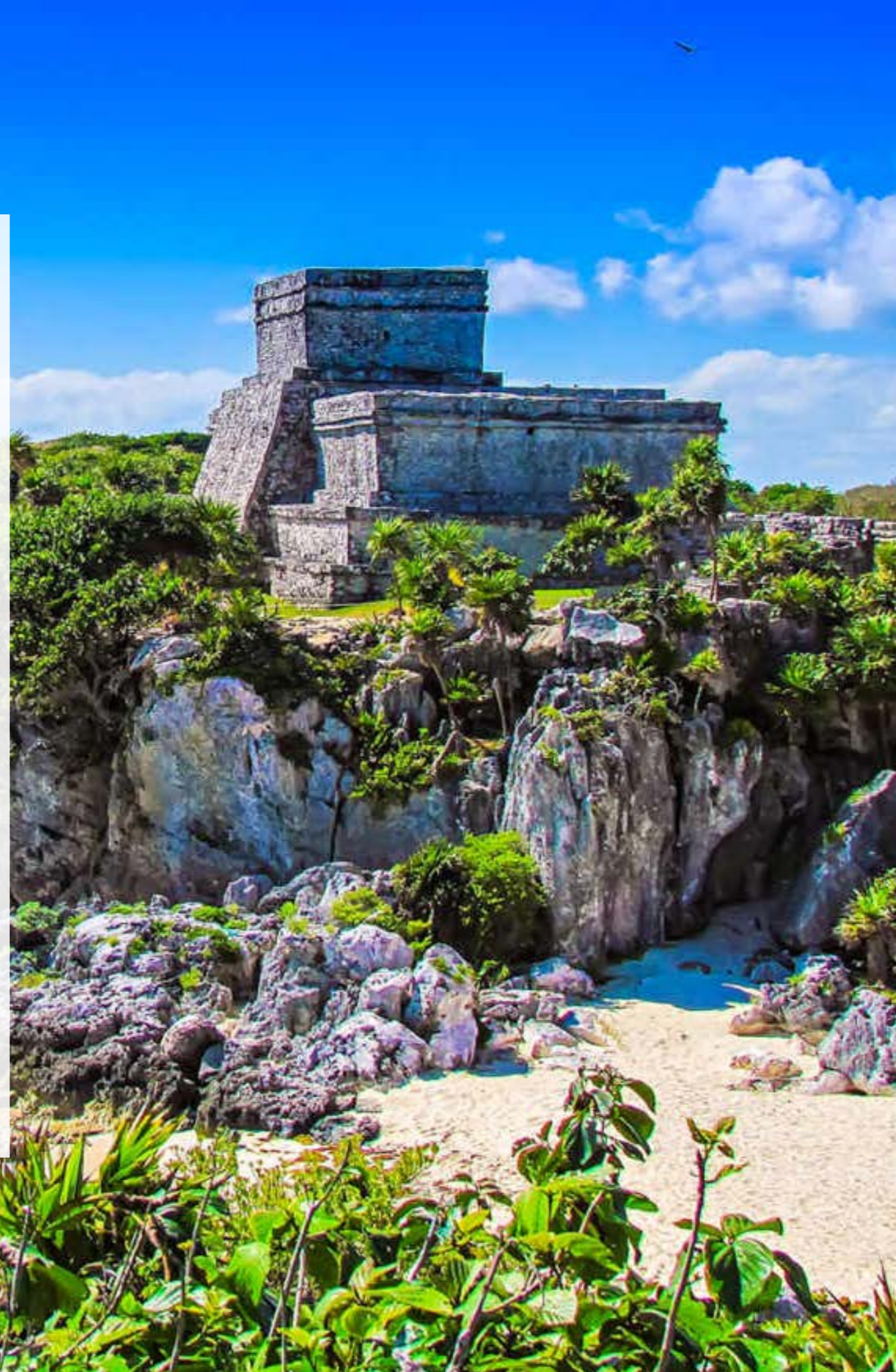
# UN GRAN DESTINO

## A GREAT DESTINATION

Rodeada de un espectacular paraíso natural, Tulum ha sido considerada una de las mejores ciudades para vivir en el país este 2020. De acuerdo con el Instituto Mexicano para la Competitividad (IMCO), esta localidad —ubicada en la maravillosa zona de Riviera Maya, en Quintana Roo— en los últimos años ha tenido un crecimiento importante en cuanto a innovación en movilidad y desarrollo inmobiliario.

---

Surrounded by a spectacular paradise of nature, this year, Tulum has been considered as one of the best cities in México to live. According to the Mexican Institute of Competitiveness (IMCO) by its acronym in Spanish, this beautiful city -located in the heart of the wonderful Riviera Maya - in recent years has had an important growth and development in terms of mobility innovation and real state development.





## GASTRONOMÍA

Por tratarse de un destino cosmopolita, la escena gastronómica de la Riviera Maya es muy diversa y ha experimentado una constante evolución incorporando ingredientes locales para crear una fusión con las nuevas tendencias internacionales. Esta atractiva propuesta culinaria ha obtenido una gran aceptación a nivel mundial y que tienes que constatar por ti mismo.

Being a cosmopolitan destination, the gastronomic scene of the Riviera Maya is very diverse and has undergone constant evolution incorporating local ingredients to create a fusion with new international trends. This attractive culinary proposal has obtained a great acceptance worldwide and that you have to verify for yourself.



## TEMAZCAL

*El temazcal es un baño de vapor utilizado en Mesoamérica con fines higiénicos, rituales, terapéuticos y espirituales.*

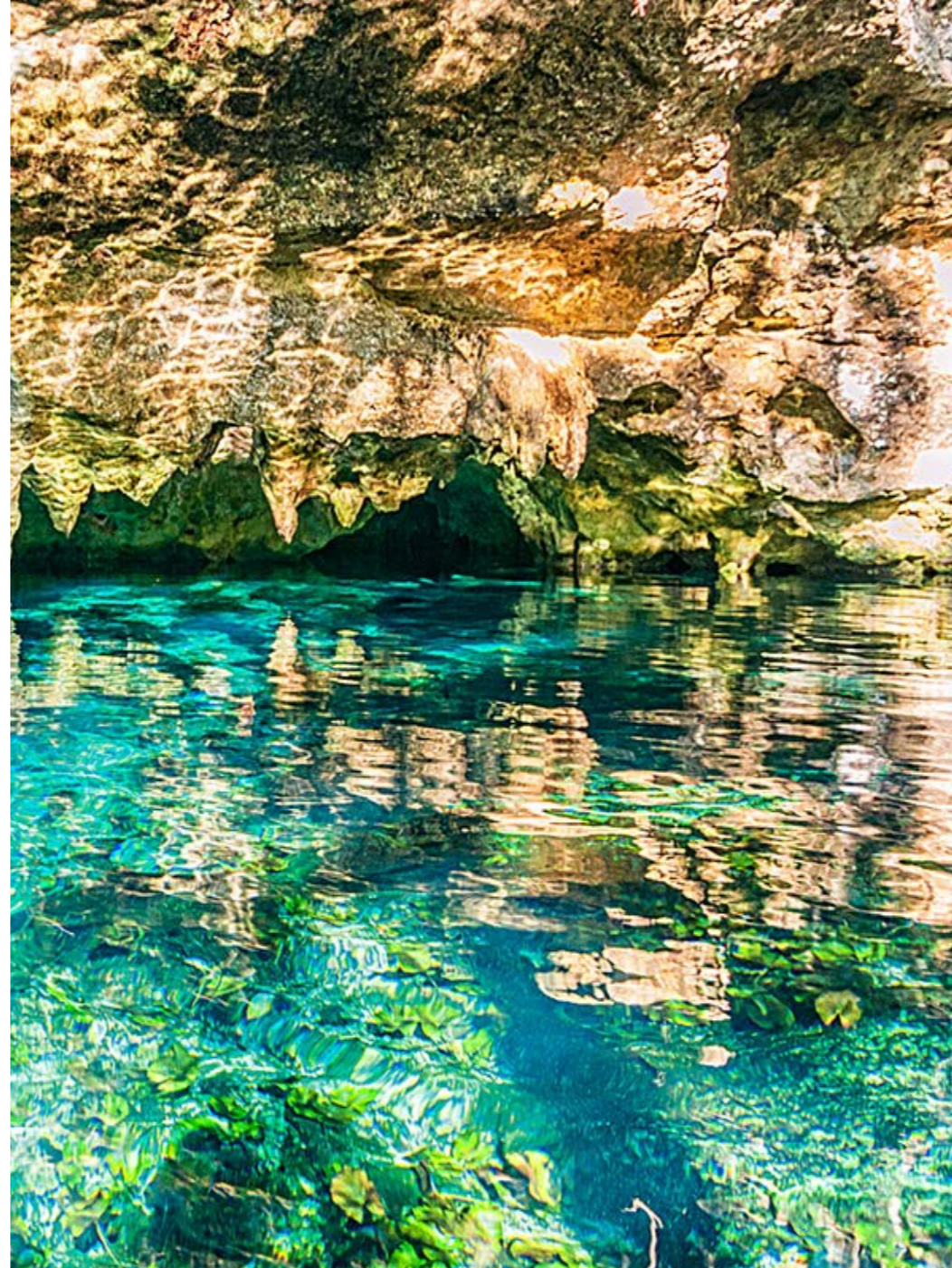
*The temazcal is a steam bath used in Mesoamerica for hygienic, ritual, therapeutic and spiritual purposes.*



## NIGHTLIFE

*Ya sea Bailar bajo la luz de la luna en Papaya Playa o escuchar música house en un bar de mezcal perfectamente integrado en el exuberante entorno de la jungla. Tulum ofrece una mezcla divertida y ecléctica de salidas nocturnas.*

*Whether dancing under the moonlight at Papaya Playa, or listening to house music at a mezcal bar perfectly integrated into the lush jungle setting. Tulum has a fun and eclectic mix of nights out.*



## CENOTES

*Los mayas establecieron aldeas alrededor de estos pozos espirituales y creían que eran un portal para hablar con los dioses. Nadar en aguas cristalinas ricas en minerales, en cuevas mágicas o bajo un cielo enmarcado por una vasta jungla, una experiencia completamente exquisita a los sentidos.*

*The Mayans established villages around these spirit wells and believed that they were a portal to speak with the gods. Swimming in crystal clear mineral-rich waters in magical caves or under a sky framed by a vast jungle, a completely exquisite experience to the senses.*

# UBICACIÓN & DEMANDA

## LOCATION & DEMAND

TULUM recibe 1.4 millones de turistas al año y ha sido elegida por muchos inversionistas y turistas como uno de los destinos favoritos para invertir, vivir y vacacionar.

A unos metros de la 5ta sur Avenida principal que ofrece un acceso fácil al Sky Tulum Condos y se encuentra rodeada de bares, co workings, cafeterías, restaurante y tiendas orgánicas.

Esta es una de las tres principales avenidas y que se proyectará con fácil acceso a la playa en futuro y en donde podrás encontrar lugares como Holistika , el cual es un santuario dentro de la selva que ofrece retiros espirituales y actividades de meditación y yoga de talla internacional.

1.4 millions of tourists visit TULUM every year and it has been chosen as one of the favorites destination to vacation, live and invest.

A few meters from 5th South a main avenue that offers easy access to Sky Tulum Condos and is surrounded by bars, co-workings, cafes, restaurant and organic markets.

This is one of the three main avenues that its projected to have easy access to the beach in the near future and where you can also find places like Holistika, which is a sanctuary within the jungle that offers spiritual retreats and activities of meditation and yoga of international status





# TRASPLANTE DE ARBOLES

## TREE TRANSPLANTATION

En Sky Tulum somos parte de la una comunidad responsable que busca disminuir el impacto ambiental a la flora y la fauna de este bello destino, por lo que estamos comprometidos a ejecutar acciones que determinen al beneficio a la comunidad y sus alrededores.

Trabajando de la mano con las instancias gubernamentales responsables del ordenamiento ambiental y con especialistas certificados asociados a la AMA (Asociación Mexicana de Arboricultura A.C. Asociación sin fines de lucro) se reubicarán más del 65 % de los árboles que se encuentran en la superficie del terreno de Sky Tulum Condos y se mantendrá el 15% de los árboles como parte de la estética del proyecto, estos bellos ejemplares varían entre los 6 a 12 metros de altura y se encontraron 4 diferentes especies como:

- Chaka: *Bursera simaruba*. 22
- ALAMO: *Ficus cotinifolia*. 1
- DZIZILCHE: *Gymnopodium floribundum*. 10

At Sky Tulum we are part of a responsible community that seeks to reduce the environmental impact on the flora and fauna of this beautiful destination, so we are committed to executing actions that determine the benefit to the community and its surroundings.

Working hand in hand with government agencies responsible for environmental management and certified specialists associated with the AMA (Asociación Mexicana de Arboricultura AC Non-profit association), more than 65% of the trees that are on Sky Tulum Condos land surface and 15% of the trees will be kept as part of the aesthetics of the project, these beautiful specimens vary between 6 and 12 meters in height, four different species were found such as:

- Chaka: *Bursera simaruba*. 22
- ALAMO: *Ficus cotinifolia*. 1
- DZIZILCHE: *Gymnopodium floribundum*. 10







## Beneficios del trasplante de árboles:

- Purifica el aire.
- Libera vapor de agua que refresca y humedece.
- Protege y ayuda a evitar la erosión del suelo.
- Es hogar de animales e insectos.
- Ayuda a reducir la temperatura del suelo, y regenera sus nutrientes.
- Retiene las partículas de polvo del aire.
- Absorbe y reduce el dióxido de carbono de la atmósfera, lo cual ayuda a mitigar el cambio climático.
- Interviene en el ciclo del agua. Por cada árbol que se reubica, se garantiza agua para tres personas.
- Retiene agua de lluvia, ayudando a evitar sequías e inundaciones.
- Genera sombra y regulan el calor.
- La presencia de árboles reduce el estrés y la ansiedad. También ayudan a la concentración.
- Mantiene la estética natural del destino.



## Benefits of tree transplantation:

- Purify the air.
- Releases water vapor that refreshes and moisturizes.
- Protects and helps prevent soil erosion.
- It is home to animals and insects.
- Helps to reduce the temperature of the soil, and regenerates its nutrients.
- Retains dust particles from the air.
- Absorbs and reduces carbon dioxide from the atmosphere, which helps mitigate climate change.
- Intervenes in the water cycle. For each tree that is relocated, water is guaranteed for three people.
- It retains rainwater, helping to avoid droughts and floods.
- Creates shade and regulates heat.
- The presence of trees reduces stress and anxiety. They also help concentration.
- Maintains the destinations natural anesthetics.

## Tres datos curiosos de los arboles:

## Three curious facts about trees:



### 1. Los Árboles sanan.

Los estudios han demostrado que los pacientes que pueden ver árboles desde sus ventanas se sanan más rápido y con menos complicaciones. Los niños con trastorno por déficit de atención e hiperactividad muestran menos síntomas cuando tienen acceso a la naturaleza. Estar entre los árboles y la naturaleza mejora la concentración reduciendo la fatiga mental.

### 1. Trees heal.

Studies have shown that patients who can see trees from their windows heal faster and with fewer complications. Children with attention deficit hyperactivity disorder show fewer symptoms when they have access to nature. Being among the trees and nature improves concentration by reducing mental fatigue.



### 2. Los Árbole conservan energía.

Tres árboles colocados estratégicamente alrededor del hogar de una familia pueden recortar hasta en un 50 por ciento la necesidad de usar el aire acondicionado en el verano. Al reducir la demanda de energía para refrescar nuestros hogares, reducimos el dióxido de carbono y otros gases contaminantes producidos por las plantas de electricidad.

### 2. Trees conserve energy.

Three trees strategically placed around a family home can cut the need for air conditioning in the summer by up to 50 percent. By reducing the demand for energy to cool our homes, we reduce carbon dioxide and other polluting gases produced by power plants.



### 3. Árboles se comunican entre ellos.

Se comunican por debajo de la tierra y, en ocasiones, del agua. Crean conexiones a través de sus raíces y los hongos, creando conexiones para transmitir nutrientes. En este sentido, otra de las curiosidades sobre los árboles es que emiten una especie de movimiento eléctrico. Su función es la de avisar a otros árboles de la existencia de un peligro.

### 3. Trees communicate with each other.

They communicate under the ground and, sometimes, water. They create connections through their roots and fungi, creating connections to transmit nutrients. In this sense, another of the curiosities about trees is that they emit a kind of electrical movement. Its function is to warn other trees of the existence of a danger.

# INSPIRACIÓN

## INSPIRATION

Dedicado a los ancestros Mayas, famosos por sus conocimientos y consagración a las estrellas. Sky Tulum condos es un pequeño oasis en una tierra sagrada.

Incorporando materiales de la región, el desarrollo crea un escape perfecto de la agitación citadina, donde la mente, el cuerpo y el alma estarán conectados con la naturaleza a través de espacios y decoración vernácula.

Dedicated to the Mayan ancestors, famous for their knowledge and consecration to the stars. Sky Tulum Condos is a small oasis, in a sacred land.

Incorporating materials from the region, our development is meant to create a perfect escape from urban agitation, where mind, body and soul will be connected with nature through vernacular spaces and details.



# SKY

TULUM  
CONDOS





SKY  
TULUM  
CONDOS



SKY  
TULUM  
CONDOS

# AMENIDADES

## AMENITIES

Amenidades pensadas para brindar total comodidad mientras estás rodeado de la imponente naturaleza y encanto de Tulum, convirtiendo tu estancia en una experiencia inolvidable y placentera donde paz interior es sinónimo de SKY.

Well-rounded amenities to provide full comfort while you're surrounded by the magnificent nature and charm of Tulum, turning your stay into an unforgettable experience where the inner peace is synonym of SKY.



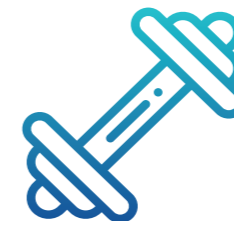
Sky Bar



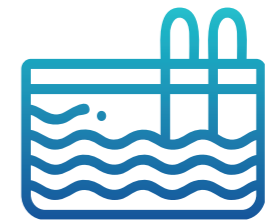
Zona de Parrilla  
BBQ Grill



Snack bar



Gym



Piscina Infinity Acrilico  
Acrylic Infinity Pool



Cine al Aire Libre  
Outdoor Cinema



Área de Yoga  
Yoga Area



Asoleadero  
Sunbunks



Bicicletas  
Bicycles



Centro de Negocios  
Business Center



\*Estas imágenes son solo para fines ilustrativos. El producto final y el material utilizado están sujetos a cambios significativos a exclusivo criterio del desarrollador.





\*Estas imágenes son solo para fines ilustrativos. El producto final y el material utilizado están sujetos a cambios significativos a exclusivo criterio del desarrollador.



\*Estas imágenes son solo para fines ilustrativos. El producto final y el material utilizado están sujetos a cambios significativos a exclusivo criterio del desarrollador.



\*Estas imágenes son solo para fines ilustrativos. El producto final y el material utilizado están sujetos a cambios significativos a exclusivo criterio del desarrollador.



\*Estas imágenes son solo para fines ilustrativos. El producto final y el material utilizado están sujetos a cambios significativos a exclusivo criterio del desarrollador.

# SERVICIOS

## SERVICES



Seguridad  
Security

Circuito cerrado  
Closed circuit

Control de Accesos  
Acces Control



Lavandería  
Laundry

Elevador  
Elevator

Ducto de basura  
Trash chute



Concierge

Lobby

Centro de Negocios  
Business Center



Transporte (playa, ruinas y centro)  
Transportation  
(beach, ruins and downtown)

Estacionamiento  
Parking

Estacionamiento para bicicletas  
Bicycle parking



Generador de Energía  
Energy Generator

Planta de tratamiento

Sist. Recuperación de Agua

Iluminación LED  
LED Illumination

Paneles Solares  
Solar Panels



# TIPOLOGIAS

18 CONDOS EXCLUSIVOS  
18 UNIQUE CONDOS

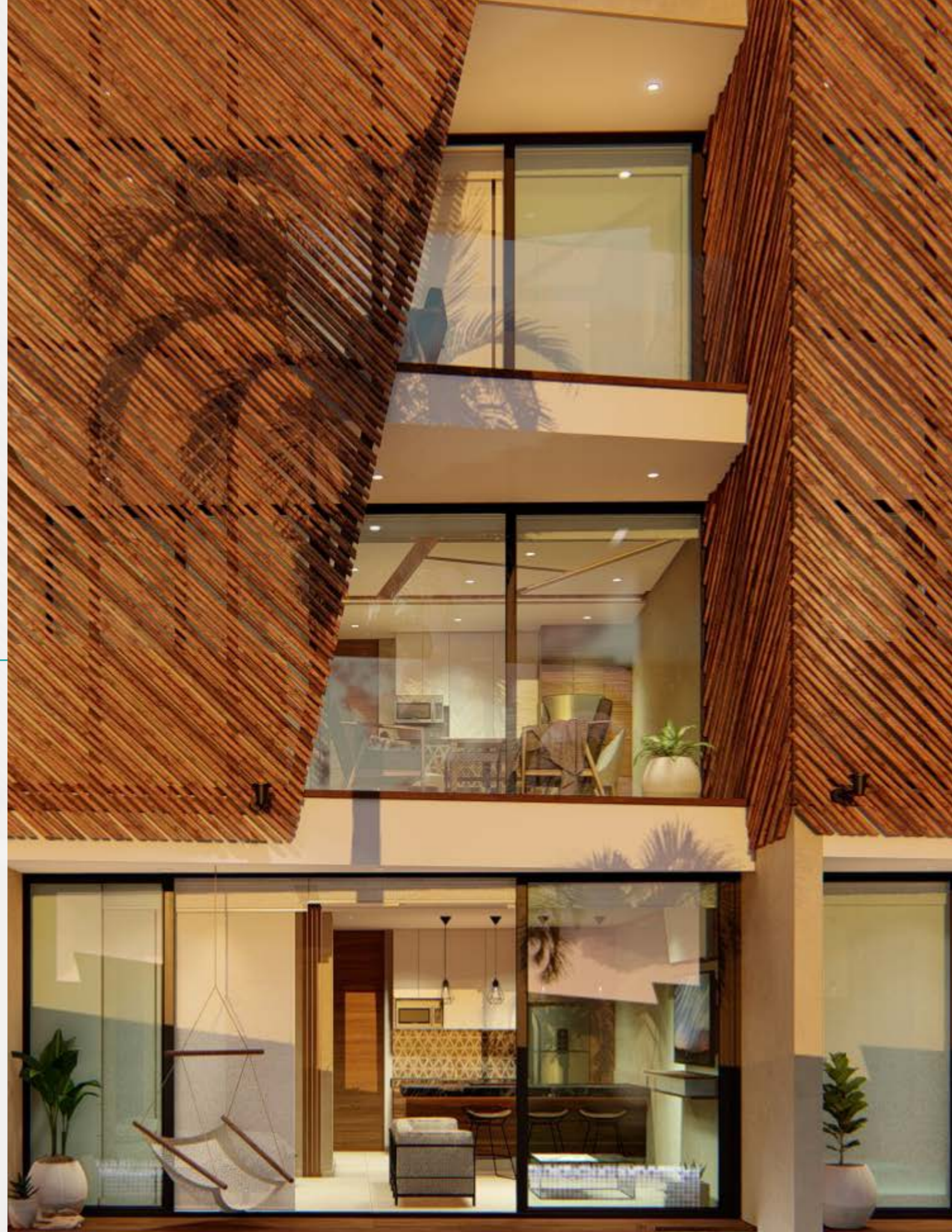
4 DIFERENTES MODELOS  
4 DIFFERENT MODELS

**A** 2 Smart Bedrooms + Swim Up Privado + Lock Off  
2 Smart Bedrooms + Private Swim Up+ Lock Off

**B** 1 Habitación + Jacuzzi Privado  
1 Bedroom + Private Jacuzzi

**C** Penthouse 2 Habitaciones + Alberca privada  
Penthouse 2 Bedrooms + Private Pool.

**D** 2 Habitaciones Lock Off + Jacuzzi Privado  
2 Bedroom Lock Off + Private Jacuzzi



# TIPOLOGIA A

**2 SMART BEDROOMS SWIM UP PRIVADO + LOCK OFF**  
**| 2 SMART BEDROOMS PRIVATE SWIM UP + PRIVATE JACUZZI**

## EL HIBRIDO PERFECTO

Es el producto perfecto para quien busca maximizar su ROI. Esta unidad puede funcionar como un departamento o una suite. Tiene un hermoso biombo escondido que da privacidad al área de descanso, y una segunda puerta en el baño da acceso para los huéspedes en la sala.

## THE PERFECT HYBRID

Is the ultimate product for those looking for the best ROI. This unit can be a department or a suite. It has a hidden panel that gives privacy to the bed area and a second door in the bathroom gives access for those in the livingroom.



TOTAL: 102 m<sup>2</sup> / 1,097.91 ft<sup>2</sup>  
INTERIOR: 67.15 m<sup>2</sup>  
EXTERIOR: 34.85 m<sup>2</sup>

1 PISO CERAMICO ACABADO MADERA
2 PASILLO DE CERAMICA TIPO MADERA CON GRABA A LOS LATERALES
3 ARBOTANTES DE LUZ ●
4 CANTO DE ALBERCA ACABADO CERAMICO SIMILAR.



2 SMART BEDROOMS SWIM UP PRIVADO + LOCK OFF | 2 SMART BEDROOMS PRIVATE SWIMUP + PRIVATE JACUZZI





2 SMART BEDROOMS SWIM UP PRIVADO + LOCK OFF | 2 SMART BEDROOMS PRIVATE SWIMUP + PRIVATE JACUZZI



2 SMART BEDROOMS SWIM UP PRIVADO + LOCK OFF | 2 SMART BEDROOMS PRIVATE SWIMUP + PRIVATE JACUZZI

# TIPOLOGIA B

## 1 HABITACIÓN + JACUZZI PRIVADO | 1 BEDROOM + PRIVATE JACUZZI

Diseñada para proporcionarte un escape perfecto, con espacios pensados para que tus y tus acompañantes disfruten de esos momentos memorables en un entorno comodo y rodeado de naturaleza.

Designed to provide you with a perfect escape, with spaces designed for you and your companions to enjoy those memorable moments in a comfortable environment surrounded by nature.

Total : 71.35 m<sup>2</sup>

Interior: 59.15 m<sup>2</sup>

Exterior: 12.2 m<sup>2</sup>

TOTAL: 71.35 m<sup>2</sup> / 768.00 ft<sup>2</sup>

INTERIOR: 59.15 m<sup>2</sup>

EXTERIOR: 12.2 m<sup>2</sup>





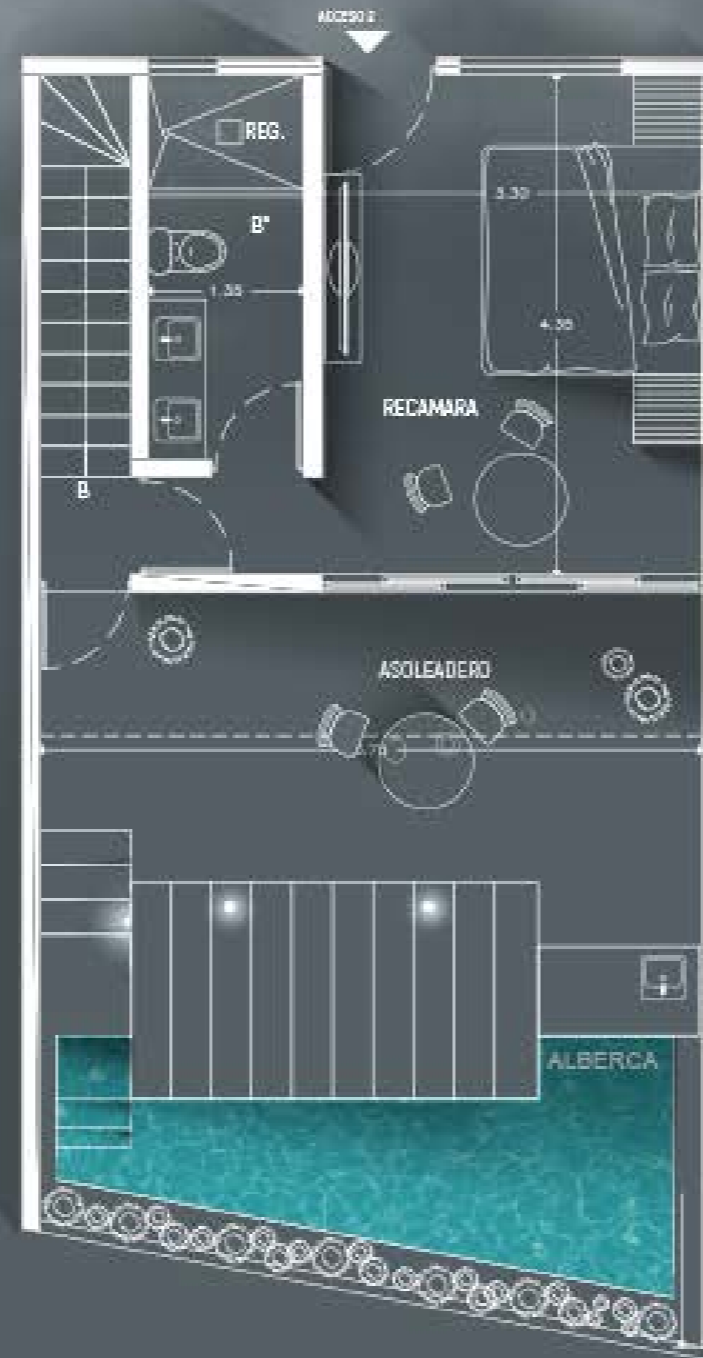
1 HABITACIÓN + JACUZZI PRIVADO | 1 BEDROOM + PRIVATE JACUZZI



1 HABITACIÓN + JACUZZI PRIVADO | 1 BEDROOM + PRIVATE JACUZZI

# TIPOLOGIA C

## PH 2 HABITACIONES CON ALBERCA PRIVADA | PH 2 BEDROOMS PRIVATE POOL



Confortabilidad y el diseño se unen para brindarte una sensación única donde conectar contigo mismo es solo el comienzo de tu experiencia; dos niveles de convivencia que te confieren espacio y una amplia movilidad. El escape perfecto, una alberca privada infinity en donde converge el cielo y el esplendor de la cima de la naturaleza.

Comfort and design come together to give you a unique feeling where connecting with yourself is just the beginning of your experience; two levels of coexistence that give you space and ample mobility. The perfect escape, a private infinity pool where the sky and the splendor of nature's summit converge.

TOTAL: 128.8 m<sup>2</sup> / 1,386.39 ft<sup>2</sup>

INTERIOR: 79.8 m<sup>2</sup>

EXTERIOR: 49 m<sup>2</sup>



PH 2 HABITACIONES CON ALBERCA PRIVADA | PH 2 BEDROOMS PRIVATE POOL



PH 2 HABITACIONES CON ALBERCA PRIVADA | PH 2 BEDROOMS PRIVATE POOL





PH 2 HABITACIONES CON ALBERCA PRIVADA | PH 2 BEDROOMS PRIVATE POOL



PH 2 HABITACIONES CON ALBERCA PRIVADA | PH 2 BEDROOMS PRIVATE POOL

# TIPOLOGIA D

## 2 HABITACIONES LOCK OFF + JACUZZI PRIVADO | 2 BEDROOMS LOCK OFF + PRIVATE JACUZZI

Vivir en caribe mexicano cómodamente no tiene que ser un sueño, nuestro producto de dos recamaras son justo lo que necesitas, espacios cómodos para que puedas hacer de este hermoso destino tu nuevo hogar.

Living comfortably in the Mexican Caribbean does not have to be a dream, our two-bedroom product is just what you need, comfortable spaces so you can make this beautiful destination your new home.

TOTAL: 89.05 m<sup>2</sup> / 963.36 ft<sup>2</sup>

INTERIOR: 77.65 m<sup>2</sup>

EXTERIOR: 11.40 m<sup>2</sup>





2 HABITACIONES LOCK OFF + JACUZZI PRIVADO | 2 BEDROOMS LOCK OFF + PRIVATE JACUZZI

SKY  
TULUM  
CONDOS

*Mia*  
DEVELOPMENTS

Oficina 984 163 6153  
Celular 984 182 5732 y 984 127 3915

ventas@miadevelopments.mx  
asesoria@miadevelopments.mx

Plaza Pelicanos  
Av. 10 entre calle 8 y calle 10  
Local 3. Playa del Carmen, QROO.

  @miadev.mx