



SANTOS

DEPARTAMENTOS EN ALDEA ZAMÁ, TULUM

TULUM

Hoy en día, Tulum está considerado como una de las ciudades más importantes para la compra de bienes raíces. Lo que solía ser un pueblo pesquero es ahora una pequeña ciudad de lujo visitada por turistas de todas partes del mundo.

Tulum, con sus ya reconocidas playas de arena blanca y mar color turquesa, es el destino elegido en su mayoría por viajeros que buscan comodidad, lujo, glamour y privacidad. Además, esta ciudad ofrece una gran variedad de actividades como el sitio arqueológico, la famosa zona hotelera, múltiples restaurantes y clubes de playa, incontables cenotes de agua cristalina y mucho más.

Debido a la alta demanda de rentas vacacionales, invertir en el mercado de bienes raíces en Tulum es una de las mejores formas de generar un excelente retorno de inversión. Además, los propietarios también gozan de un hogar para vacacionar.

Today, Tulum is considered to be one of the most important cities for the purchase of real estate. It used to be a fishing village is now a small luxury town visited by tourists from all over the world.

Tulum, with its already famous beaches of white sand and turquoise sea, is the destination chosen mostly by travelers looking for comfort, luxury, glamour, and privacy. Besides, this city offers a variety of activities such as the archaeological site, the famous hotel zone, multiple restaurants, and beach clubs, countless natural wells of crystal-clear water and much more. Due to the high demand for vacation rentals, investing in real estate in Tulum is one of the best ways of generating a high return on investment. Also, owners also enjoy a home for vacation.



A tropical beach scene at night. The sky is dark and filled with stars. In the foreground, there are several lounge chairs and a small table on the sand. To the right, there is a covered outdoor seating area with a sofa and a table. In the background, there are palm trees and a thatched-roof hut. The overall atmosphere is serene and relaxing.

Adquiere un
hogar
vacacional
y genera ingresos extra

ALDEA ZAMÁ

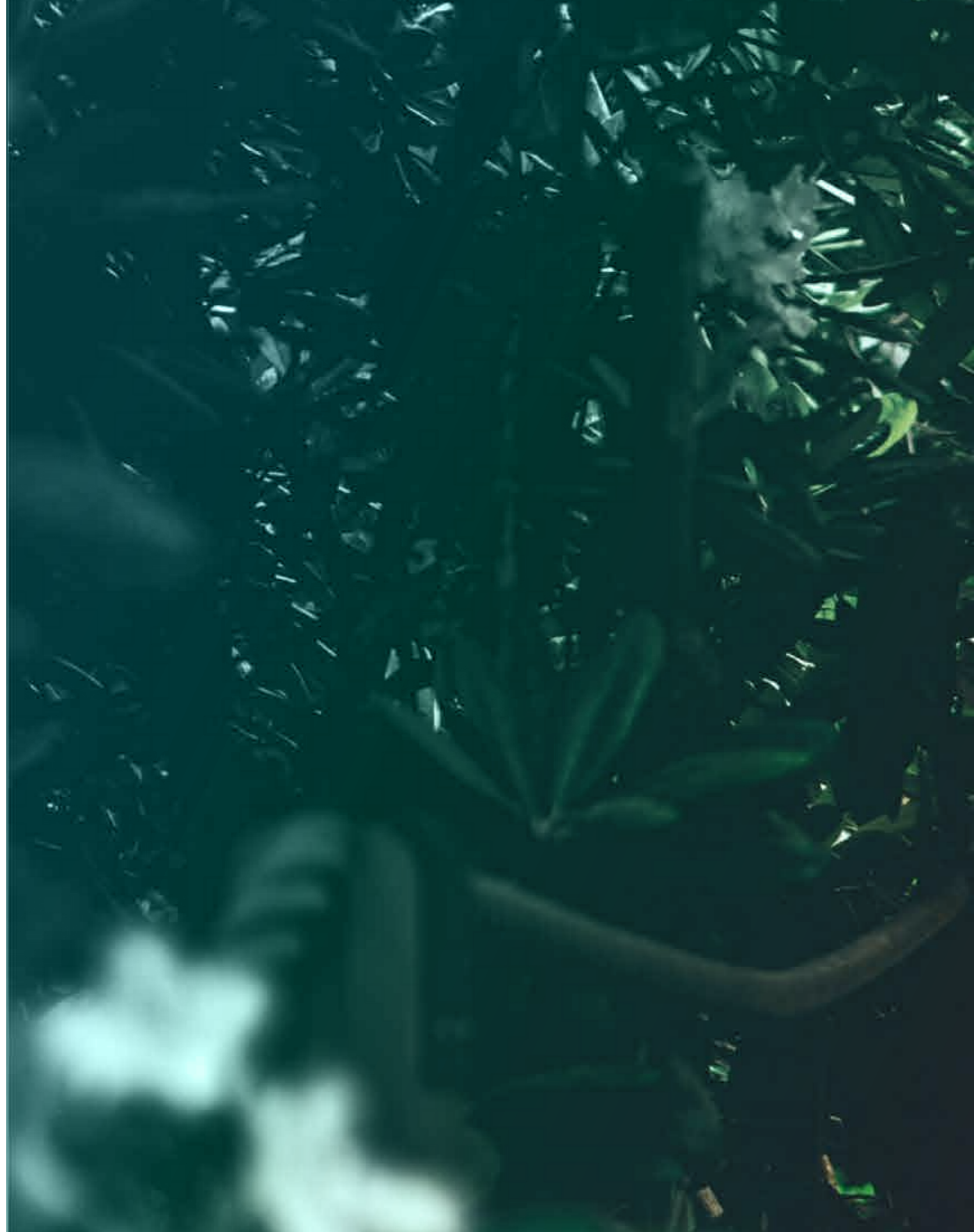
Aldea Zamá es una prestigiosa comunidad en Tulum. Su destacable ubicación, sus incomparables servicios y gran calidad, hacen de Aldea Zamá una de las mejores áreas para vivir e invertir en Tulum.

Los residentes de Aldea Zamá gozan de vivir en una comunidad urbanizada, con un área comercial, ciclistas y el gran beneficio habitar en un ambiente natural. Además, llegar al sitio arqueológico, la zona hotelera y centro de Tulum es tan fácil como un corto recorrido en bicicleta.

Es una prestigiosa comunidad en Tulum. Su destacable ubicación, sus incomparables servicios y gran calidad, hacen de Aldea Zamá una de las mejores áreas para vivir e invertir en Tulum.

Aldea Zamá is a prestigious community in Tulum. Its outstanding location, unparalleled amenities, and excellent quality make of Aldea Zamá one of the best areas to live and invest in Tulum.

Aldea Zamá residents enjoy living in an urbanized community, with a commercial area, cycling track and the great benefit of living in a natural environment. Furthermore, getting to the archaeological site, the hotel zone, and downtown Tulum is as easy as a short bike ride.



A lush green forest scene with a wooden walkway and a rope railing in the foreground. The foliage is dense and vibrant, with sunlight filtering through the trees, creating a warm and natural atmosphere. The text is overlaid on the right side of the image.

Rodeado de
un ambiente
natural



SANTOS

LÚUM ZAMÁ

ALDEA ZAMÁ



SANTOS

Santos se encuentra en un punto privilegiado de Aldea Zamá, ya que cuenta con gran privacidad y está rodeado de naturaleza. Este complejo ofrece 4 niveles de departamentos de 2 recámaras y 2 modelos diferentes.

Las unidades de planta baja con un área promedio de 142 m² se componen de 2 recámaras, 2 baños, terraza y una alberca privada.

Las unidades de primer y segundo nivel con un área entre 203 m² y 216 m² son de 2 pisos más el roof garden. Estas unidades cuentan con 2 recámaras, 3 baños completos y un jacuzzi privado.

Las amenidades que Santos ofrece son ideales para que tanto los propietarios como sus huéspedes disfruten una tranquila estadía en Tulum. Desde áreas verdes y una gran piscina, hasta una palapa con asador y mesas. También, en las instalaciones del área común se encuentra un gimnasio con el equipamiento necesario para ejercitarse.

Santos is located in a privileged point of Aldea Zamá since it has excellent privacy and it is surrounded by nature. This complex offers four levels of apartments of 2 bedrooms and two different models.

Ground floor units with an average area of 466 sq. ft. is consist of 2 bedrooms, two bathrooms, a terrace, and a private pool.

Units on the first and second levels with an area between 666 and 708.6 sq. ft. are two-story units plus the roof garden. These units have two bedrooms, three bathrooms, and a private pool.

The amenities that Santos offers are ideal for both the owners and their guests to enjoy a quiet stay in Tulum. From green areas and a large swimming pool to a hut with grill and tables. Also, in the common area, there is a fitness area with the necessary equipment to exercise.



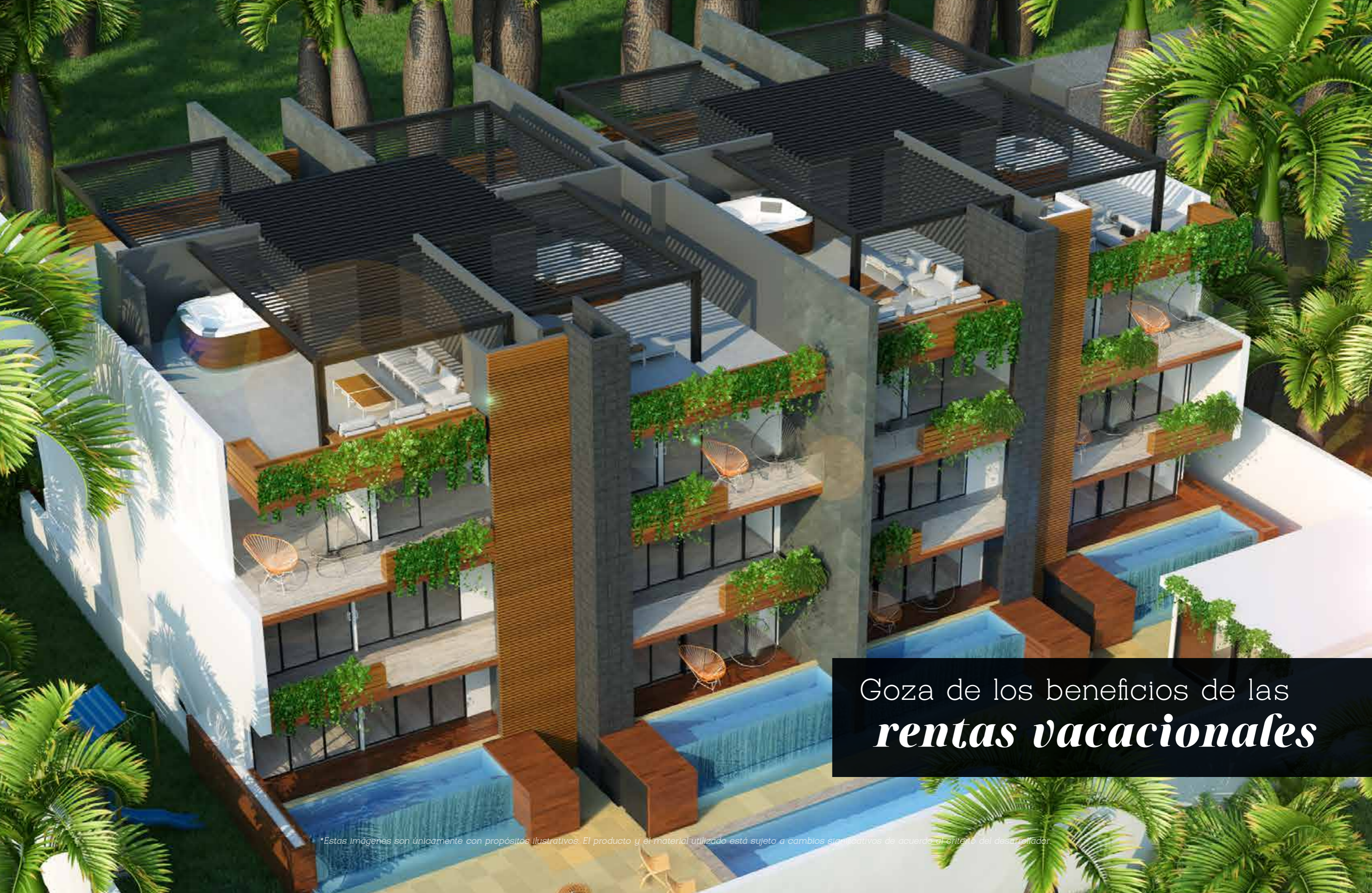


Alberca Privada

Invierte hoy en

SANTOS TULUM

*Estas imágenes son únicamente con propósitos ilustrativos. El producto y el material utilizado está sujeto a cambios significativos de acuerdo al criterio del desarrollador.



Goza de los beneficios de las
rentas vacacionales

*Estas imágenes son únicamente con propósitos ilustrativos. El producto y el material utilizado está sujeto a cambios significativos de acuerdo al criterio del desarrollador.

RECÁMARA PRINCIPAL

Master bedroom



*Estas imágenes son únicamente con propósitos ilustrativos. El producto y el material utilizado está sujeto a cambios significativos de acuerdo al criterio del desarrollador.

SALA Y COMEDOR

Living room and dining room



**Estas imágenes son únicamente con propósitos ilustrativos. El producto y el material utilizado está sujeto a cambios significativos de acuerdo al criterio del desarrollador.*

Roof Garden



**Estas imágenes son únicamente con propósitos ilustrativos. El producto y el material utilizado está sujeto a cambios significativos de acuerdo al criterio del desarrollador.*

Baño
Bathroom



**Estas imágenes son únicamente con propósitos ilustrativos. El producto y el material utilizado está sujeto a cambios significativos de acuerdo al criterio del desarrollador.*

SHOWROOM



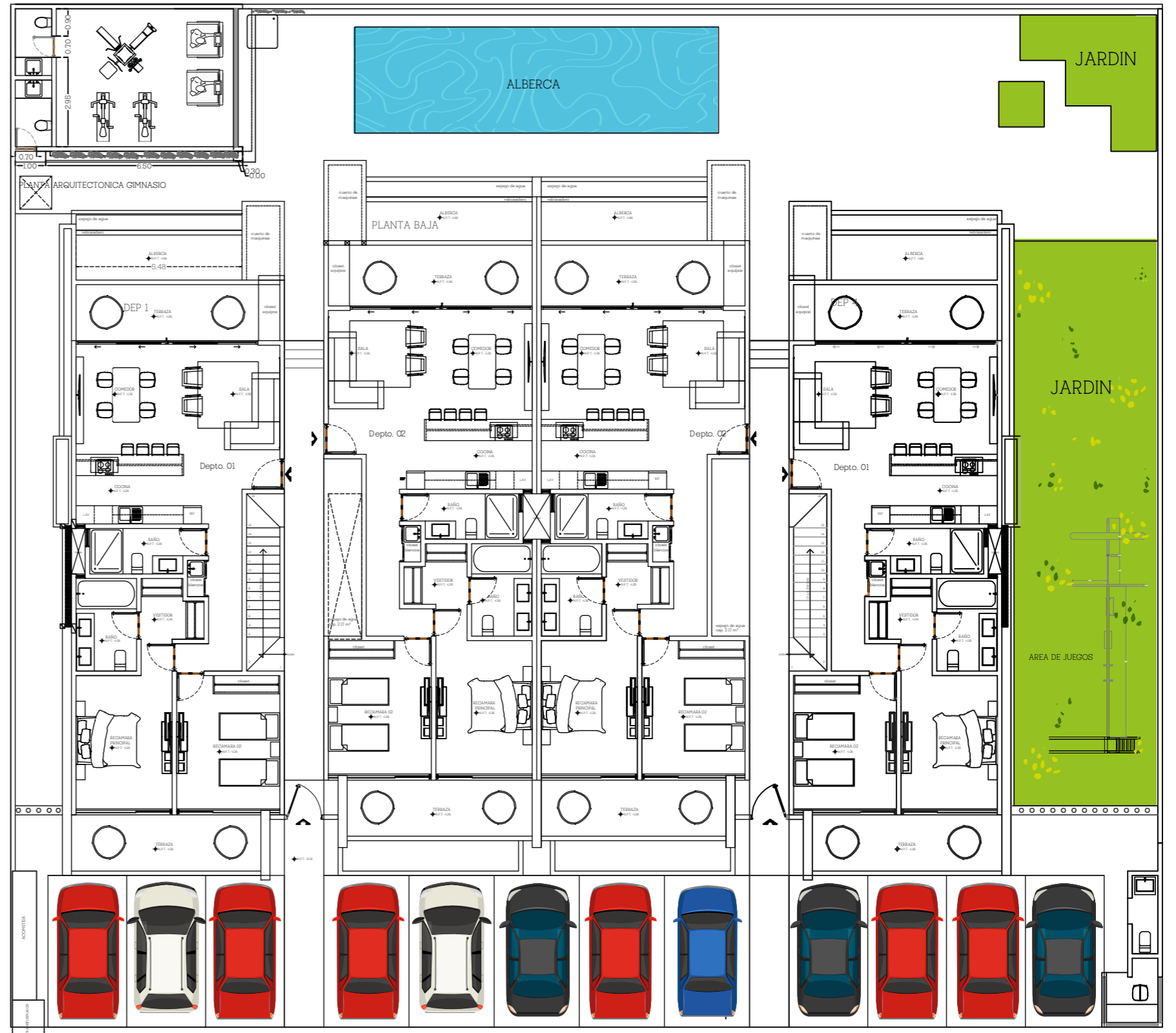




PLANTA BAJA

2 Recámaras
2 Baños
Terraza
Alberca Privada

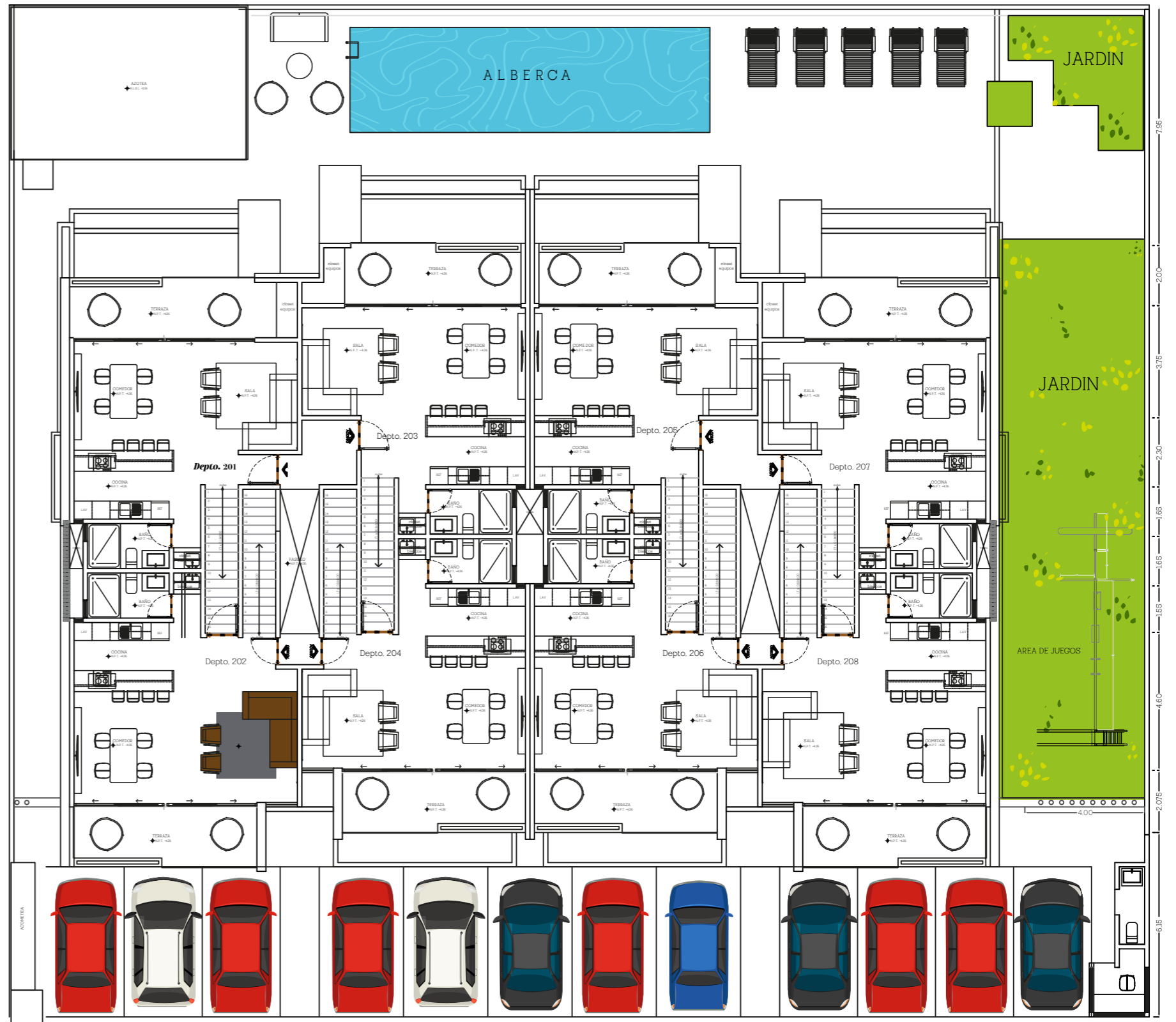
2 Bedrooms
2 Bathrooms
Terrace
Private Pool



NIVEL UNO

2 Recámaras
3 Baños
Terraza
Jacuzzi Privado
Roof Garden

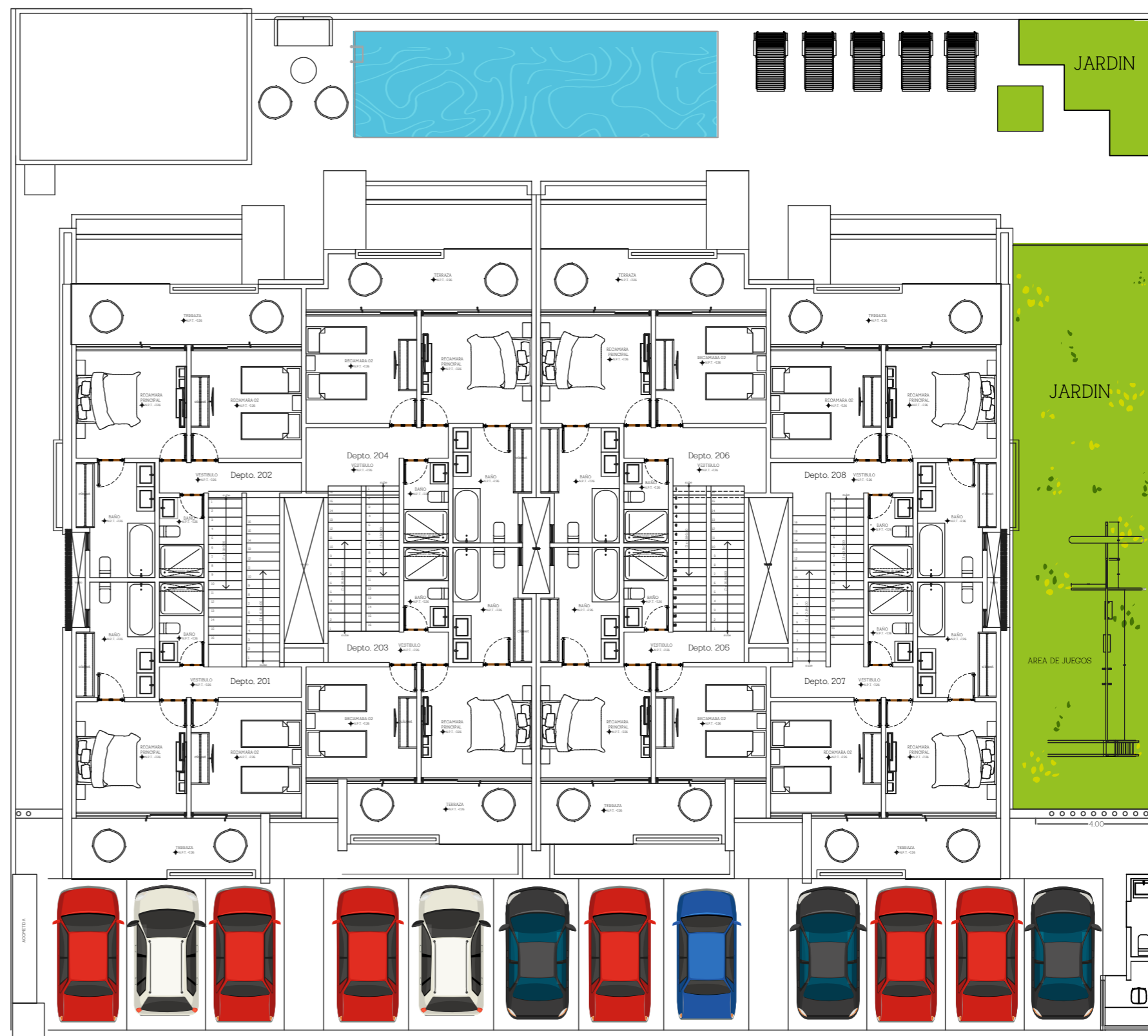
2 Bedrooms
3 Bathrooms
Terrace
Private Jacuzzi
Roof Garden



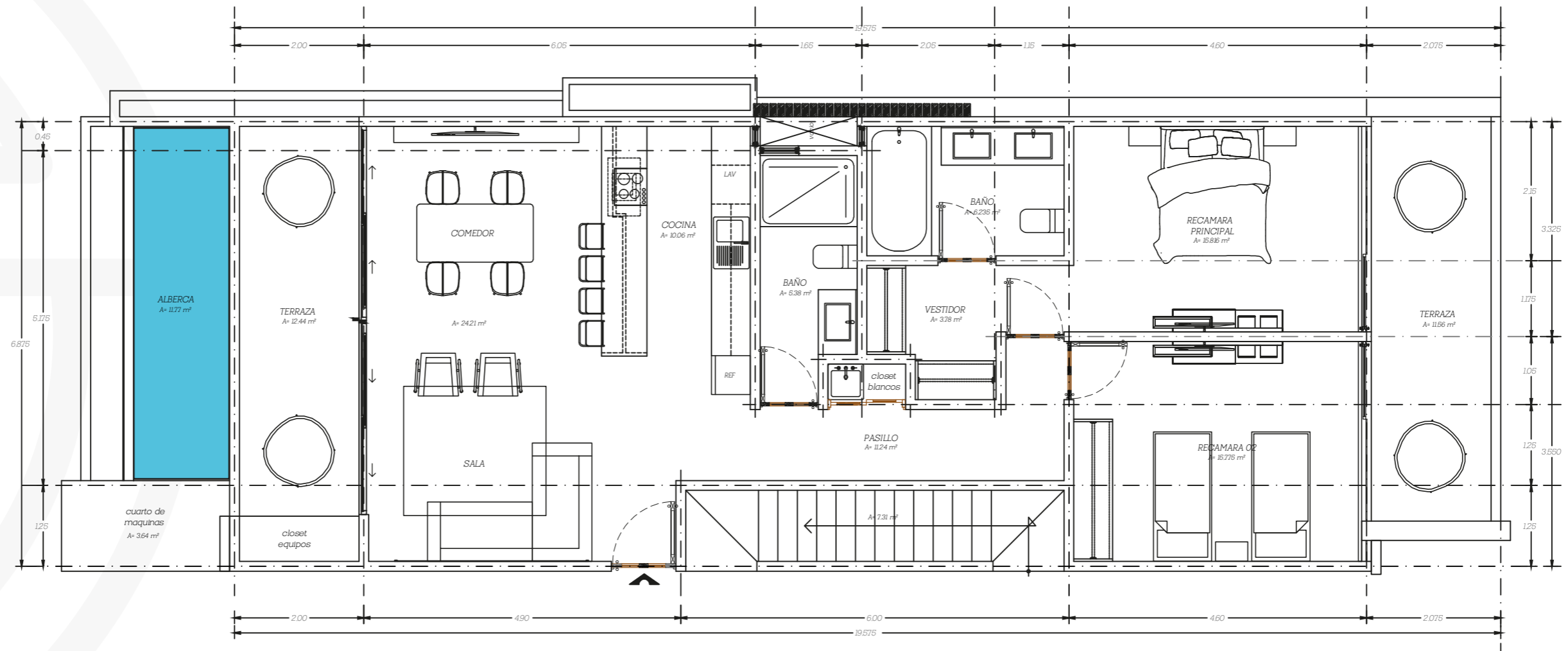
NIVEL DOS

2 Recámaras
3 Baños
Terraza
Jacuzzi Privado
Roof Garden

2 Bedrooms
3 Bathrooms
Terrace
Private Jacuzzi
Roof Garden

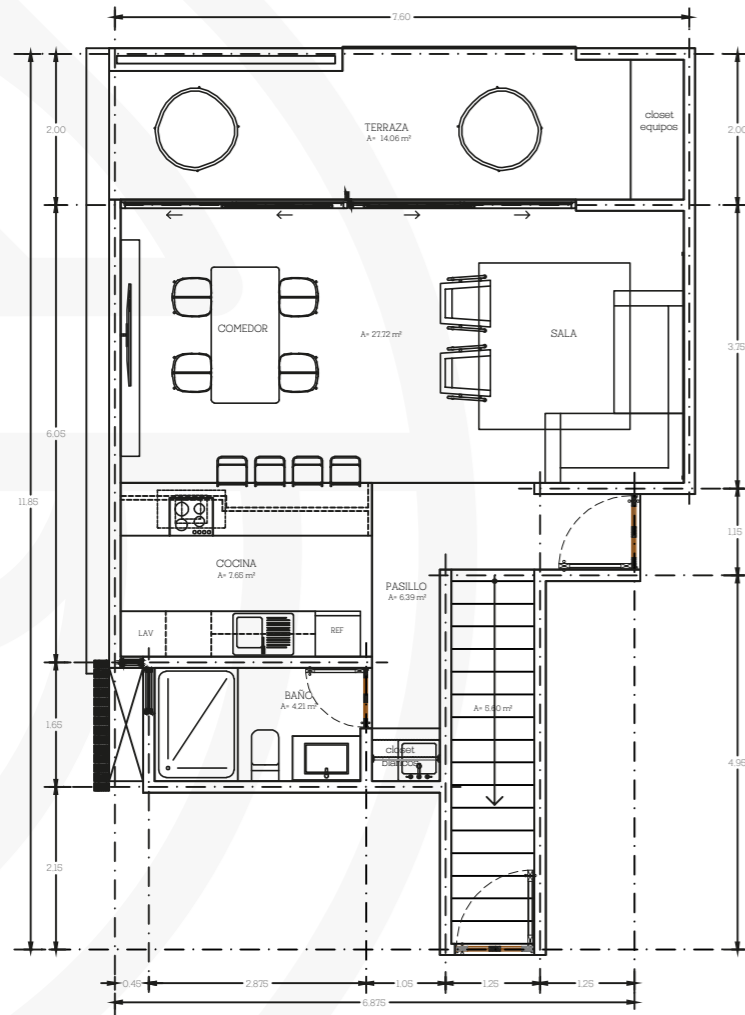


DEPARTAMENTO - 143m²

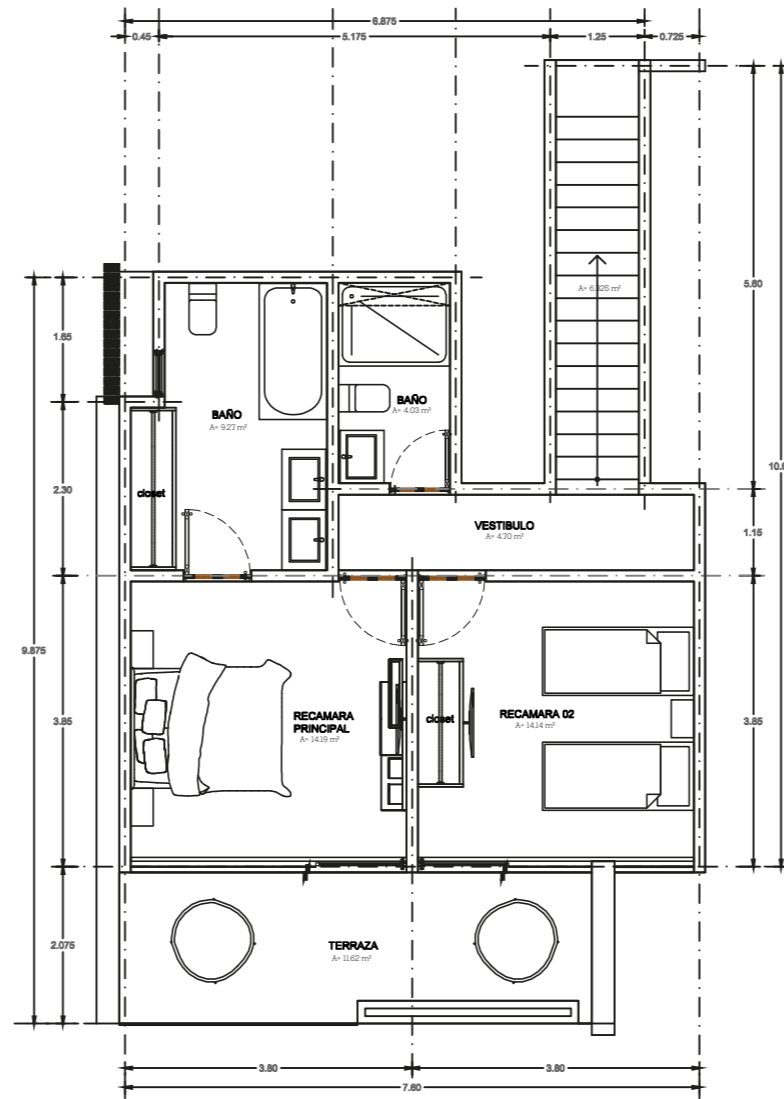


PENTHOUSE - 216m².

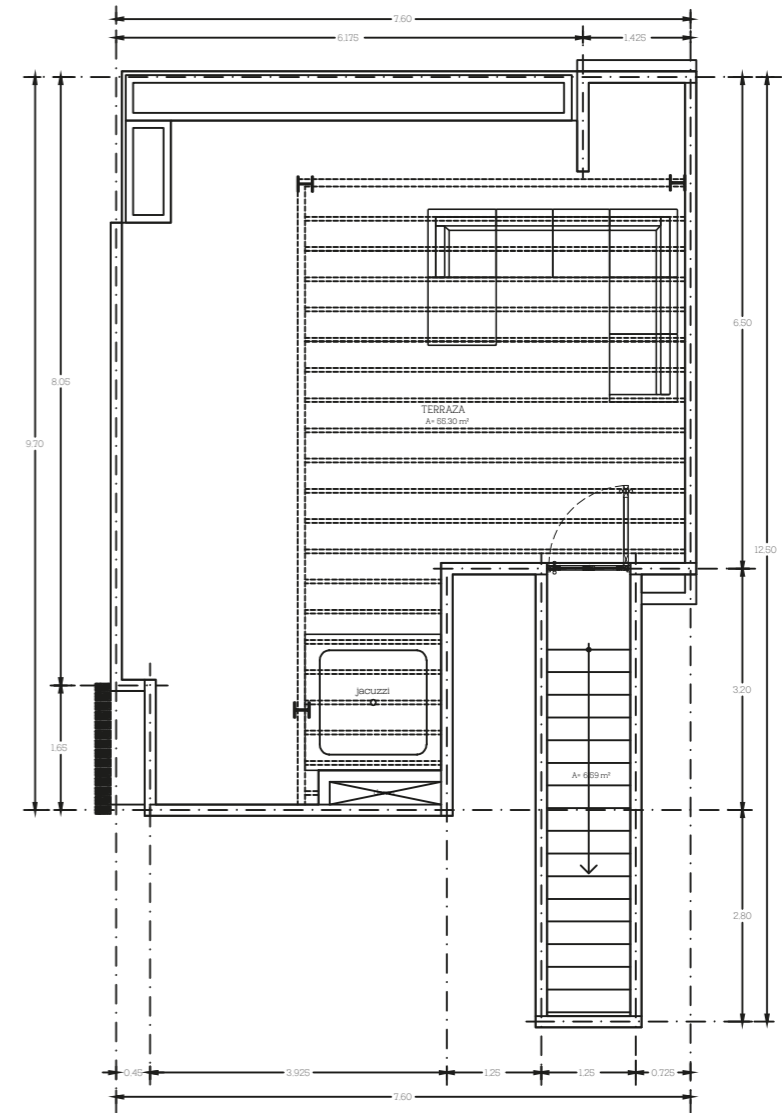
con 3 vistas



PLANTA 1er. NIVEL
SUP. TOTAL: 72.24 m²



PLANTA 2do. NIVEL
SUP. TOTAL: 72.28 m²



PLANTA ROOF GARDEN
SUP. TOTAL: 73.38 m²

AMENIDADES

AMENITIES



ÁREAS VERDES



RACK
DE BICICLETAS



PALAPA,
ASADOR Y MESA



ALBERCA



GIMNASIO



BAÑOS



A modern, multi-story building with a mix of wood paneling and large glass windows. The building features several balconies with lush green plants. In the foreground, a white car is parked on the left, and a red car is blurred in motion on the right. The sky is clear and blue.

EQUIPAMIENTO EQUIPMENT

Cocina con cubierta de granito
Clósets
Parrilla eléctrica
Campana
Aires acondicionados
Horno de microondas
Horno eléctrico

*Kitchen with granite countertop
Closets
Electric grill
Extraction hood
Air conditioning
Microwave
Electric oven*



santostulum.mx