

SAN MIGUEL CONSTRUCCIONES

Creando el hogar de tus sueños

**TU CASA EN LA MEJOR CIUDAD,
MEJORA TU CALIDAD DE VIDA.**

Vive en la Privada
Residencial más segura de
Mérida:



Acceso

Mas de 20 mil plantas



AMENIDADES



Disfruta de exclusivas amenidades:

RECREATIVAS

- ❖ Parque lineal
- ❖ Pet Park
- ❖ Baby Park
- ❖ Skateboard Park
- ❖ Adults Park
- ❖ Rustic Park
- ❖ Casa el árbol
- ❖ Jardines

DEPORTIVAS

- ❖ Canal de nado
- ❖ Cancha de fútbol
- ❖ Cancha de padel
- ❖ Cancha de basquet
- ❖ Gimnasio equipado
- ❖ Pista de Jogging
- ❖ Ciclovía

CASA CLUB

- ❖ Piscina
- ❖ Terraza
- ❖ Área de grill
- ❖ Roof lounge
- ❖ Game Cave
- ❖ Panoramic Yoga
- ❖ Kids Club

El estilo de vida que tu familia merece.

SEGURIDAD

Vive en un ambiente totalmente seguro. Zendera es el desarrollo con mayor seguridad:

- ❖ Bardas Perimetrales
- ❖ Cerco eléctrico
- ❖ Cámaras de vigilancia en la entrada de cada cluster, monitoreadas las 24 horas.
- ❖ Control automático de acceso vehicular
- ❖ Sistema de registro para trabajadores con huella digital
- ❖ Conmutador a caseta
- ❖ Check points para rondines obligatorios de los guardias
- ❖ Sistema Gate Guard
- ❖ Internet con fibra óptica

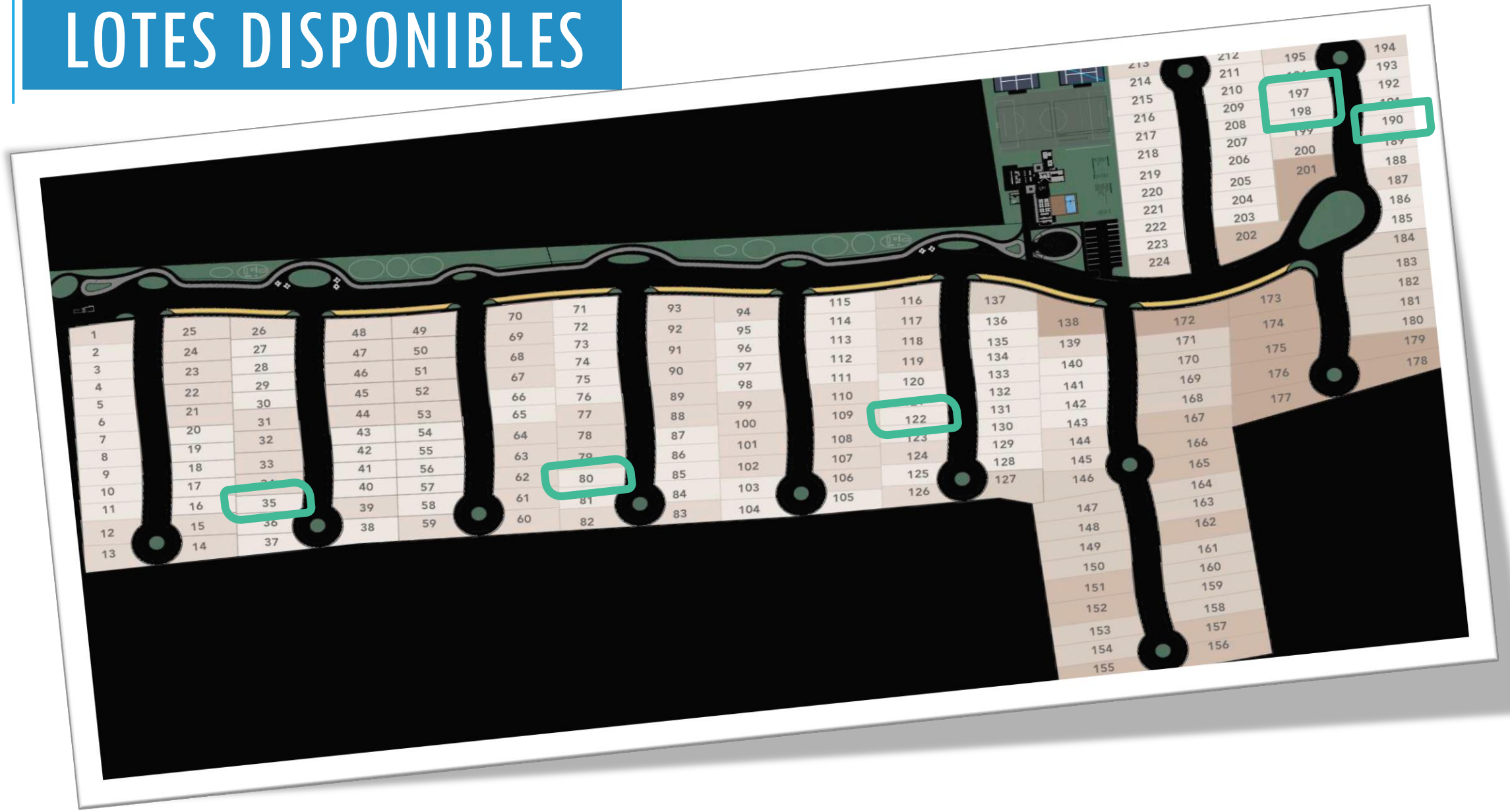
CROQUIS DE UBICACIÓN



Zendera se encuentra ubicada en Valle Mérida, zonas exclusiva de privadas residenciales:

- ❖ A 8 minutos del periférico.
- ❖ A 10 minutos de los principales centros comerciales de Mérida.
- ❖ A 10 minutos de las escuelas más prestigiadas.
- ❖ A 15 minutos de la playa.

LOTES DISPONIBLES



PRECIOS DE LOTES DISPONIBLES

LOTE	MEDIDAS	TERRENO	MODELO	PRECIO	FECHA DE ENTREGA
216	9 x 29	263	A	\$2,425,000	VENDIDA
35	9 x 31	272.1	B	\$2,825,000	DISPONIBLE 10 ABRIL 2021
190	9 x 30	260	C	\$2,250,000	VENDIDA
80	9 x 31	274.5	A	\$2,480,000	POR DEFINIR
122	9 x 31	281	B	\$2,825,000	POR DEFINIR
197	9 x 29	266	C	\$2,320,000	POR DEFINIR
198	9 x 30	269	A	\$2,480,000	VENDIDA

APARTADO 7 DÍAS

\$10,000 Sin penalización

ENGANCHE DE PREVENTA

20% del Total

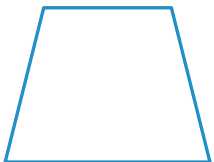
FORMAS DE PAGO

Contado y Créditos Bancarios

MODELO A



M
O
D
E
L
O
A



Terreno:
265 m2



Construcción:
200 m2

PRECIO ESPECIAL DE PREVENTA
\$2,425,000

SAN MIGUEL
CONSTRUCCIONES

FACHADA TRASERA



SALA - COMEDOR



RECÁMARA



BAÑO



DISTRIBUCIÓN MODELO A

PLANTA BAJA

- ❖ Puerta a doble altura
- ❖ Área de garage para 2 autos
- ❖ Recibidor
- ❖ Sala a doble altura
- ❖ Comedor a doble altura con vista a la piscina
- ❖ Cocina con meseta de granito y carpintería en la parte inferior
- ❖ Terraza techada con área de asador
- ❖ Patio de Servicio
- ❖ Recámara 1 con baño completo y espacio de closet
- ❖ 1/2 baño de visitas
- ❖ Baño exterior completo de servicio
- ❖ Piscina de 5x3



DISTRIBUCIÓN MODELO A

PLANTA ALTA

- ❖ Recámara 2 con baño completo y espacio de closet
- ❖ Recámara 3 con baño completo y espacio de vestidor
- ❖ Vestíbulo con vista a sala-comedor
- ❖ Escaleras amplias

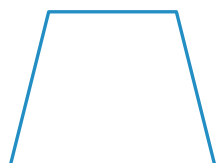
* Todos los baños cuentan con meseta de granito y cancel con cristal templado.



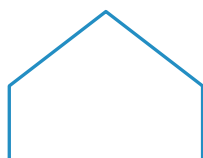
MODELO B



M
O
D
E
L
O
B



Terreno:
272 m²



Construcción:
255 m²

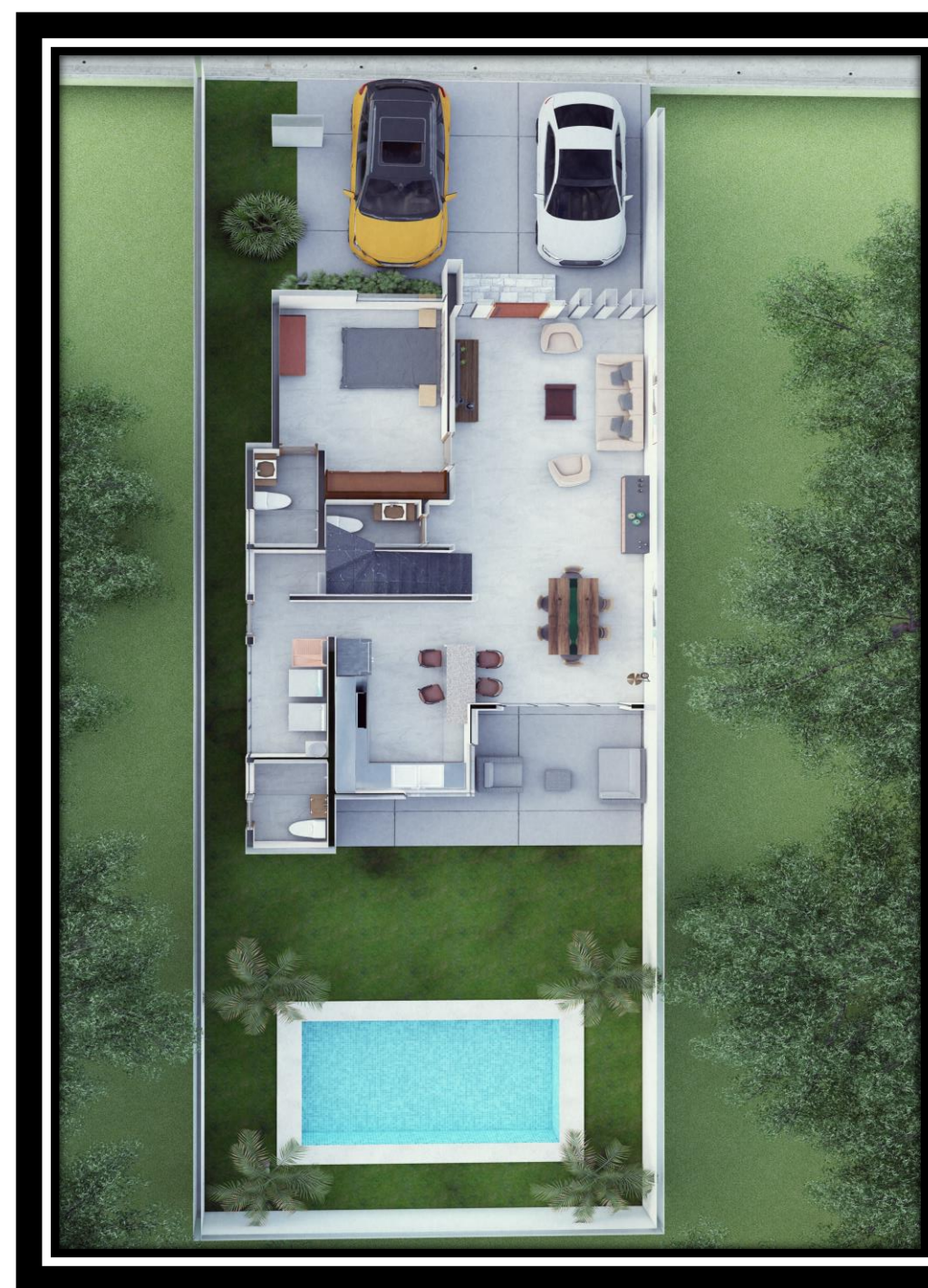
PRECIO ESPECIAL DE PREVENTA
\$2,780,000

SAN MIGUEL
CONSTRUCCIONES

DISTRIBUCIÓN MODELO B

PLANTA BAJA

- ❖ Puerta a doble altura
- ❖ Garage techado para 2 autos
- ❖ Recibidor
- ❖ Sala a doble altura
- ❖ Comedor a doble altura con vista a la piscina
- ❖ Cocina con meseta de granito y carpintería en la parte inferior
- ❖ Terraza techada con área de asador
- ❖ Patio de Servicio
- ❖ Recámara 1 con baño completo y espacio para closet
- ❖ 1/2 baño de visitas
- ❖ Baño exterior completo de servicio
- ❖ Piscina de 5x3

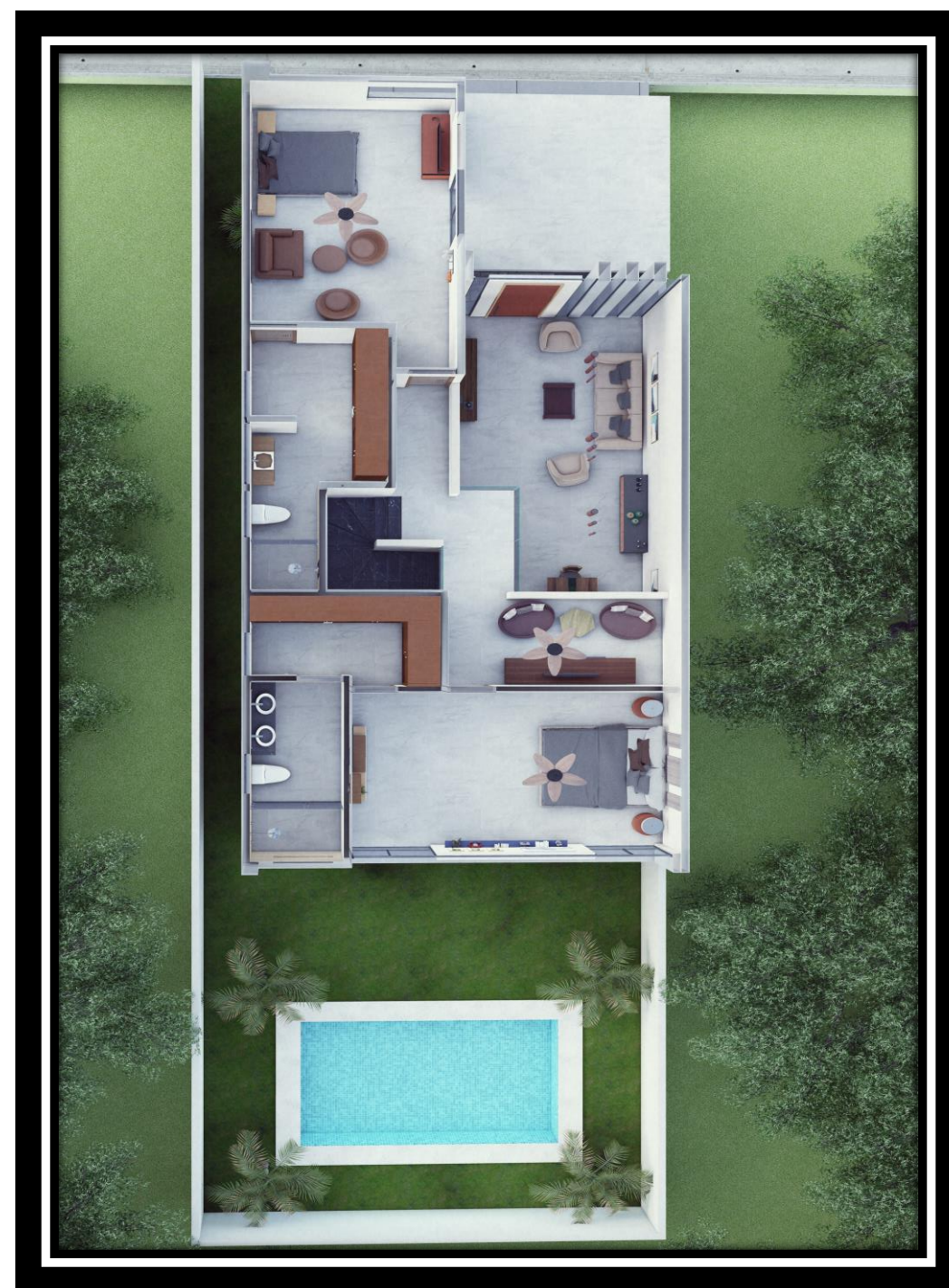


DISTRIBUCIÓN MODELO B

PLANTA ALTA

- ❖ Recámara 2 con baño completo, espacio de vestidor y espacio de terraza
- ❖ Recámara 3 con baño completo y espacio de vestidor
- ❖ Sala de T.V.
- ❖ Vestíbulo con vista a sala-comedor
- ❖ Escaleras amplias

* Todos los baños cuentan con meseta de granito y cancel con cristal templado.



FACHADA POSTERIOR



SALA - COMEDOR



RECAMARA PRINCIPAL



BAÑO

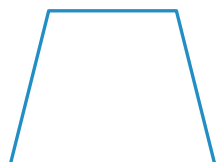


MODELO C

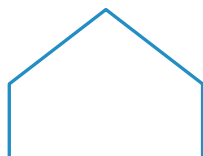


M
O
D
E
L
O
C

1 planta



Terreno:
260 m2



Construcción:
170 m2

PRECIO ESPECIAL DE PREVENTA
\$2,250,000

SAN MIGUEL
CONSTRUCCIONES

DISTRIBUCIÓN MODELO C

CASA DE UNA PLANTA

- ❖ Acceso
- ❖ Sala
- ❖ Comedor
- ❖ Medio baño de visitas
- ❖ Cocina con meseta de granito y carpintería en la parte inferior
- ❖ Patio de servicio
- ❖ Terraza techada
- ❖ Recámara 1 con baño completo y espacio para closet
- ❖ Recámara 2 con baño completo y espacio para closet
- ❖ Recámara principal con baño completo y espacio para vestidor
- ❖ Piscina de 4 x 3

* Todos los baños cuentan con meseta de granito y cancel con cristal templado.



SALA - COMEDOR



RECAMARA PRINCIPAL



PASILLO



PISCINA

