



# THELEMENT

E.III LIVING

SLP



# *Thelement for a new city*

THELEMENT es el nuevo desarrollo vertical que evoluciona el concepto de elegancia y lo lleva a un nuevo nivel. Transforma tu vida y vívela con grandeza en THELEMENT, el lugar donde podrás llevar a cabo tus más grandes aspiraciones y lograr el estilo de vida que deseas.

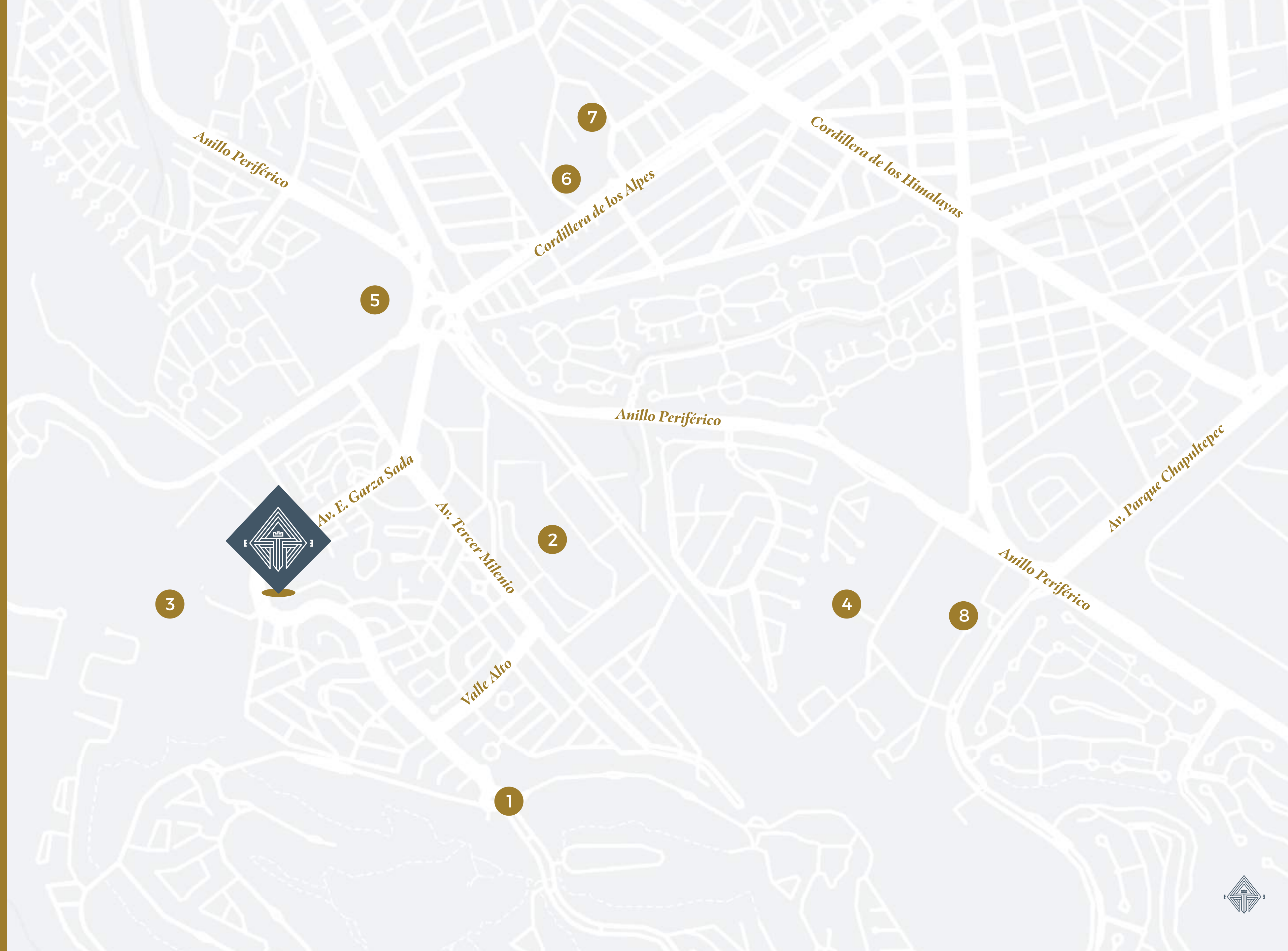


THELEMENT

# Ubicación

THELEMENT te conecta a las principales avenidas de la ciudad de forma rápida, a través de su acceso directo a:

1. La Loma Residencial & Club de Golf
2. Plaza San Luis
3. TEC de Monterrey Campus San Luis
4. Hospital Lomas San Luis
5. La Loma Centro Deportivo
6. Superama Lomas
7. Hotel Hilton
8. Soriana Súper



# The environment where you belong



## RESIDENCIAL VERTICAL EXCLUSIVO

Departamentos con  
lobby y seguridad 24/7



## ESPACIOS DISEÑADOS CON ESTILO

81 departamentos y 16  
Penthouses desde  
267 m<sup>2</sup> hasta 290 m<sup>2</sup>



## ENTORNO DE EXCELENCIA

+ 10 amenidades con  
diseños de lujo



## UBICACIÓN EN EVOLUCIÓN

Rodeado de avenidas  
principales y puntos  
estratégicos de la  
ciudad de SLP





# *Expect Greatness*

THELEMENT se distingue por sus espacios ejemplares de excelencia y por sus exclusivas amenidades, que cuentan con estilo y diseño de altura para disfrutar una gran vida. Sus entornos adaptados harán de la elegancia una experiencia cotidiana.



  
THE ELEMENT

*Lobby & Concierge*

# Primer Nivel

El primer nivel se complementa con amenidades que harán de tu nuevo hogar un ícono de exclusividad.

- 1. Lobby & Concierge
- 2. Motor Lobby
- 3. Coworking
- 4. Waiting Lounge







*Waiting Lounge*



*Motor Lobby*



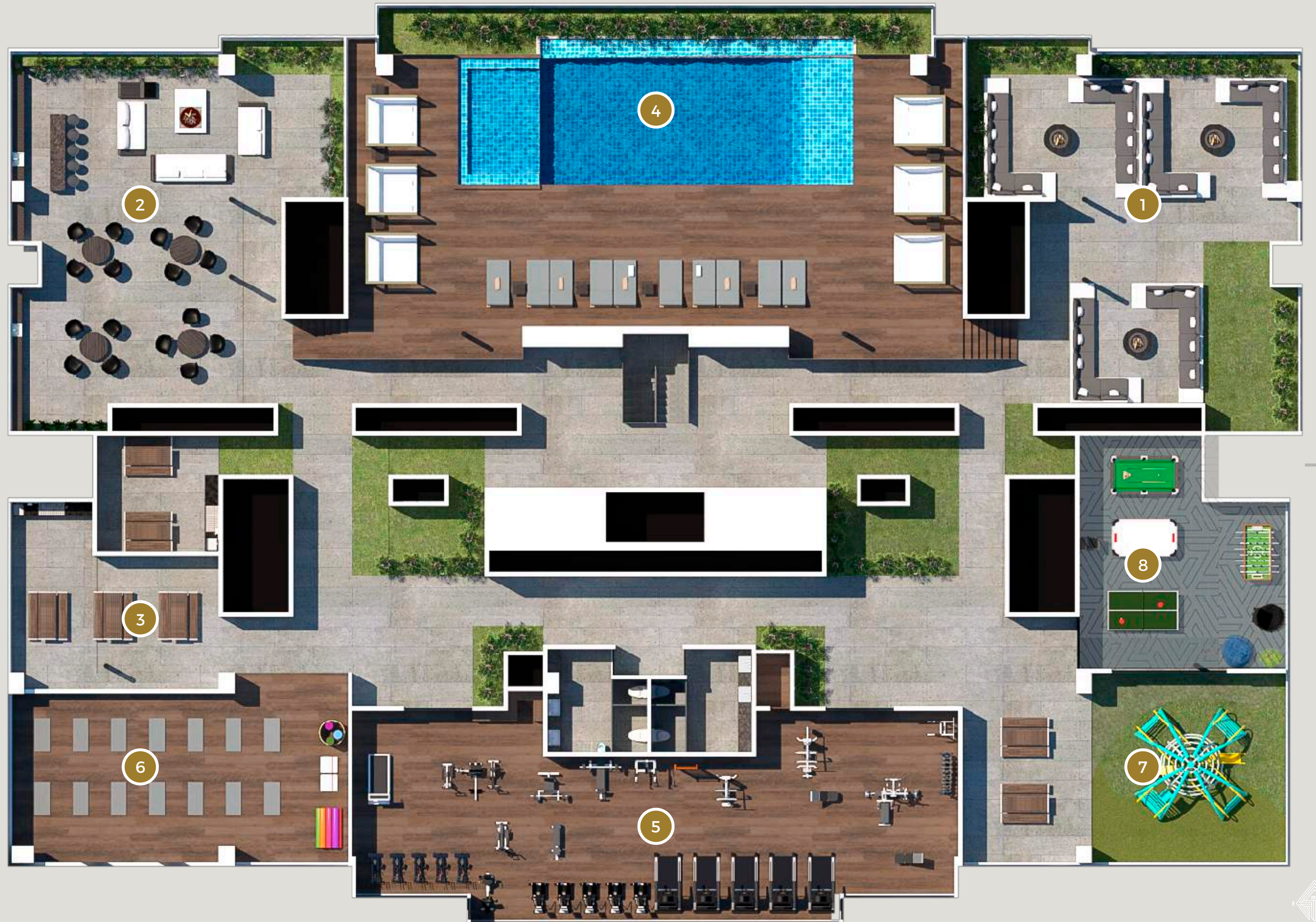
*Coworking*



# Roof Top

Rooftop exclusivo para amenidades de altura.

1. Fire pits
2. Grand Bar
3. Grill Spot
4. Rooftop Infinity Pool
5. Indoor Gym
6. Yoga Place
7. Kids Playground
8. Game Room





*Outdoor Fire Pits*



*Grill Spot*



*Grand Bar*





# *Rooftop Infinity Pool*





*Yoga Place*



*Kids Playground*



*Game Room*





*Indoor Gym*





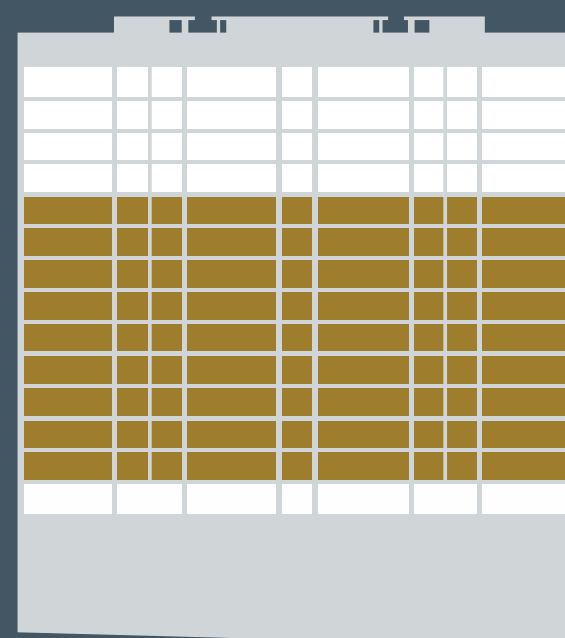
# *Sophisticated Spaces*

Departamentos que superan expectativas, con diseños de interior exclusivos y acabados de lujo, que elevarán la elegancia de tu vida diaria. Metrajes que van desde 123 m<sup>2</sup> hasta 148m<sup>2</sup>.

# Planta Tipo

NIVEL 1 AL 9

UBICACIÓN EN TORRE



\*Total: incluye metrajes promedio interiores, exteriores, estacionamiento y bodega

FACHADA NORTE - VISTA CIUDAD



FACHADA SUR - VISTA CLUB DE GOLF



# Argon

MODELO A

Niveles: 1 al 9

Interior: 148.45 m<sup>2</sup>

Terraza: 14.54 m<sup>2</sup>

Bodega: 3.25 a 12.54 m<sup>2</sup>

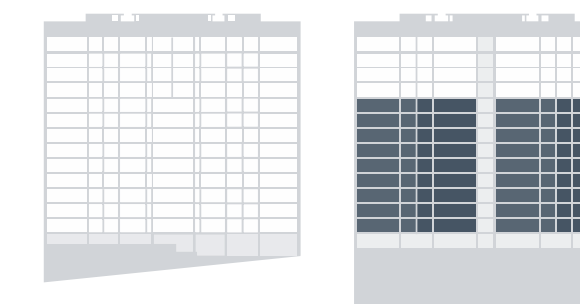
Estac: 27.79 a 41.44 m<sup>2</sup>

- 2 recámaras
- Flex room\*
- 3.5 baños
- Cocina
- Sala
- Comedor
- Cuarto de servicio completo

\*Opción a recámara o sala de tv



UBICACIÓN EN TORRE



FACHADA  
SUR

FACHADA  
NORTE

UBICACIÓN EN PLANTA

VISTA CIUDAD



VISTA CLUB DE GOLF



# Cromo

MODELO B

Niveles: 1 al 9

Interior: 125.19 m<sup>2</sup>

Terraza: 10.41 m<sup>2</sup>

Bodega: 3.6 a 10.02 m<sup>2</sup>

Estac: 20.94 a 34.24 m<sup>2</sup>

- 2 recámaras
- Flex room\*
- 2.5 baños
- Cocina
- Sala
- Comedor
- Cuarto de servicio completo

\*Opción a recámara o sala de tv



UBICACIÓN EN TORRE



FACHADA  
SUR

FACHADA  
NORTE

UBICACIÓN EN PLANTA

VISTA CIUDAD



VISTA CLUB DE GOLF





*Ar Argon*

# Hassio

MODELO C

Niveles: 1 al 9

Interior: 124.75 m<sup>2</sup>

Terraza: 12.30 m<sup>2</sup>

Bodega: 3.09 a 8.42 m<sup>2</sup>

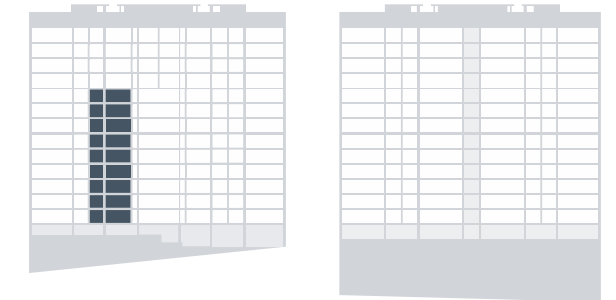
Estac: 13.71 a 34.24 m<sup>2</sup>

- 2 recámaras
- Flex room\*
- 2.5 baños
- Cocina
- Sala
- Comedor
- Cuarto de servicio completo

\*Opción a recámara o sala de tv



UBICACIÓN EN TORRE



FACHADA  
SUR

FACHADA  
NORTE

UBICACIÓN EN PLANTA

VISTA CIUDAD



VISTA CLUB DE GOLF



# Hassio<sup>1</sup>

MODELO C1

Niveles: 1 al 9

Interior: 124.15 m<sup>2</sup>

Terraza: 12.30 m<sup>2</sup>

Bodega: 3.6 a 8.02 m<sup>2</sup>

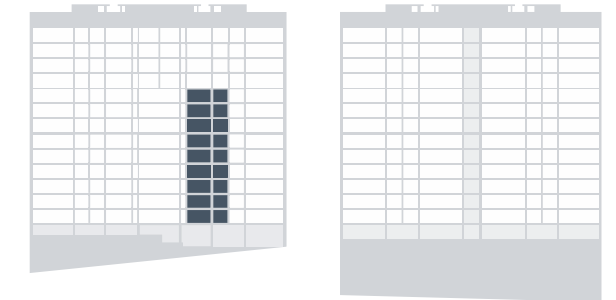
Estac: 16.30 a 17.02 m<sup>2</sup>

- 2 recámaras
- Flex room\*
- 2.5 baños
- Cocina
- Sala
- Comedor

\*Opción a recámara o sala de tv



UBICACIÓN EN TORRE



FACHADA  
SUR

FACHADA  
NORTE

UBICACIÓN EN PLANTA

VISTA CIUDAD



VISTA CLUB DE GOLF



# Krypton

MODELO D

Niveles: 1 al 9

Interior: 136.63 m<sup>2</sup>

Terraza: 10.86 m<sup>2</sup>

Bodega: 3.6 a 8.13 m<sup>2</sup>

Estac: 27.92 a 48.06 m<sup>2</sup>

- 2 recámaras
- Flex room\*
- 3 baños
- Cocina
- Sala
- Comedor
- Cuarto de servicio completo

\*Opción a recámara o sala de tv



UBICACIÓN EN TORRE



FACHADA  
SUR

FACHADA  
NORTE

UBICACIÓN EN PLANTA

VISTA CIUDAD



VISTA CLUB DE GOLF







E.III LIVING  
SLP

## *Showroom*

Ave. Garza Sada 327, Lomas del  
Tecnológico, San Luis Potosí.

**THELEMENT.MX**

