

VIA DORADA

Pachuca, Hidalgo



Génesis

bienesraíces.com

20 Aniversario

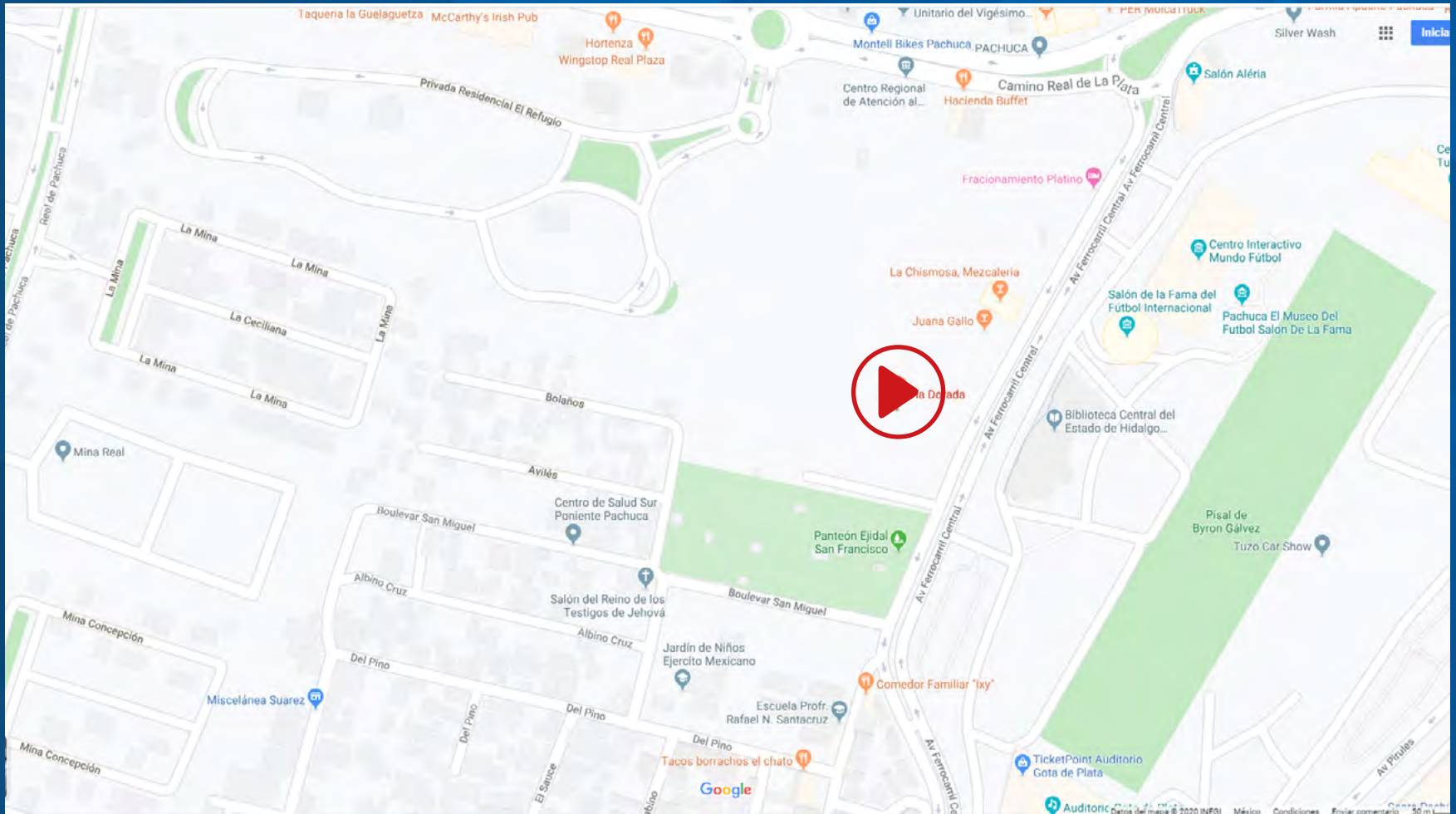


771-143-5383

UBICACIÓN:

Boulevard Ramón G. Bonfil Lote B, Zona Plateada,
42083 Pachuca de Soto, Hgo.

Depto. 8H, Torre B



DESARROLLO:

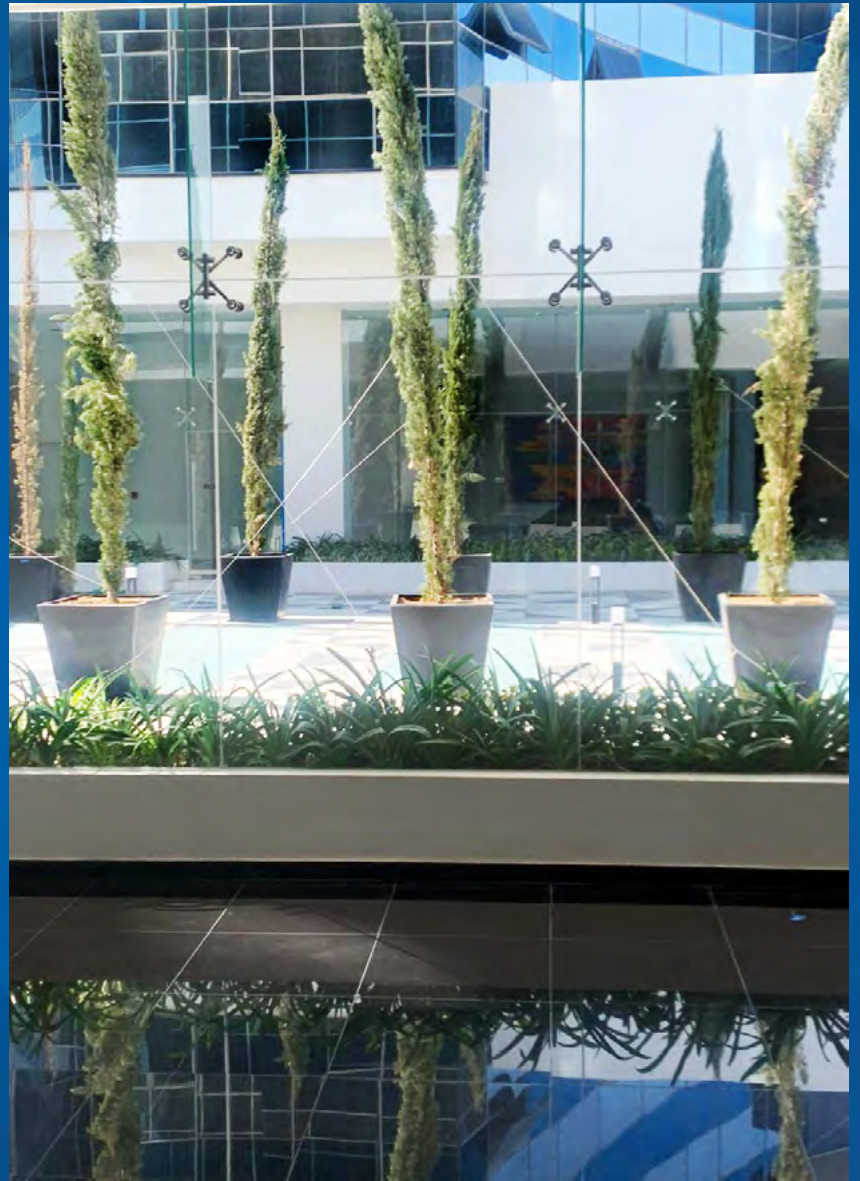
Desarrollo ubicado en la Zona Plateada de Pachuca, donde se desplantan 2 magestuosas torres, la torre A de 80.10 mts. y la torre B de 77 mts. de altura, con 21 niveles cada una; incluye centro comercial en los primeros niveles, un lugar exclusivo con tiendas de diseñador, área gourmet y helipuerto.

Con acceso exclusivo a los residentes a partir del 4to. nivel.





PLAZA COMERCIAL



CARACTERÍSTICAS

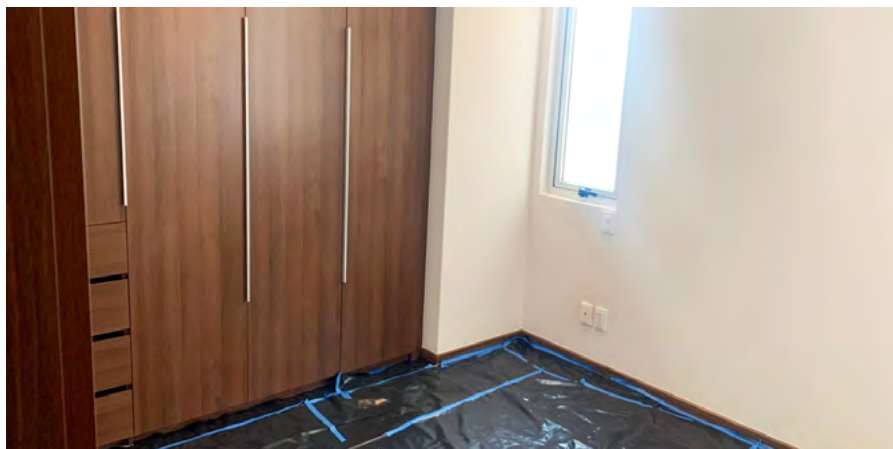
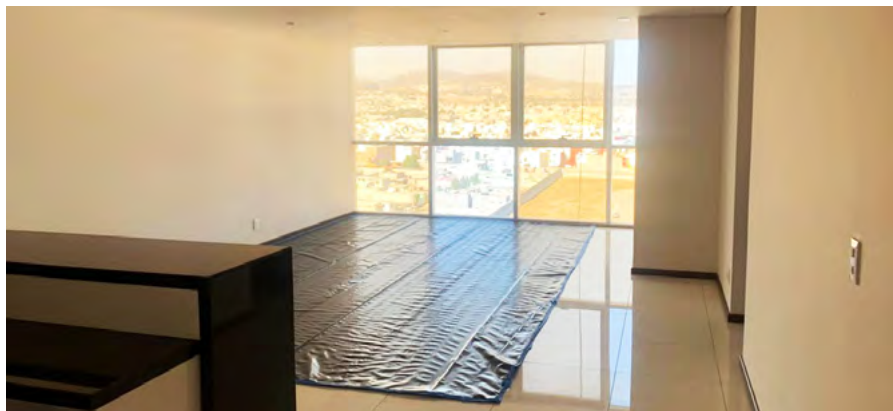
3
RECÁMARAS

2
BAÑOS
COMPLETOS

SALA
COMEDOR
COCINA

2
LUGARES DE
ESTACIONAMIENTO

126 m²





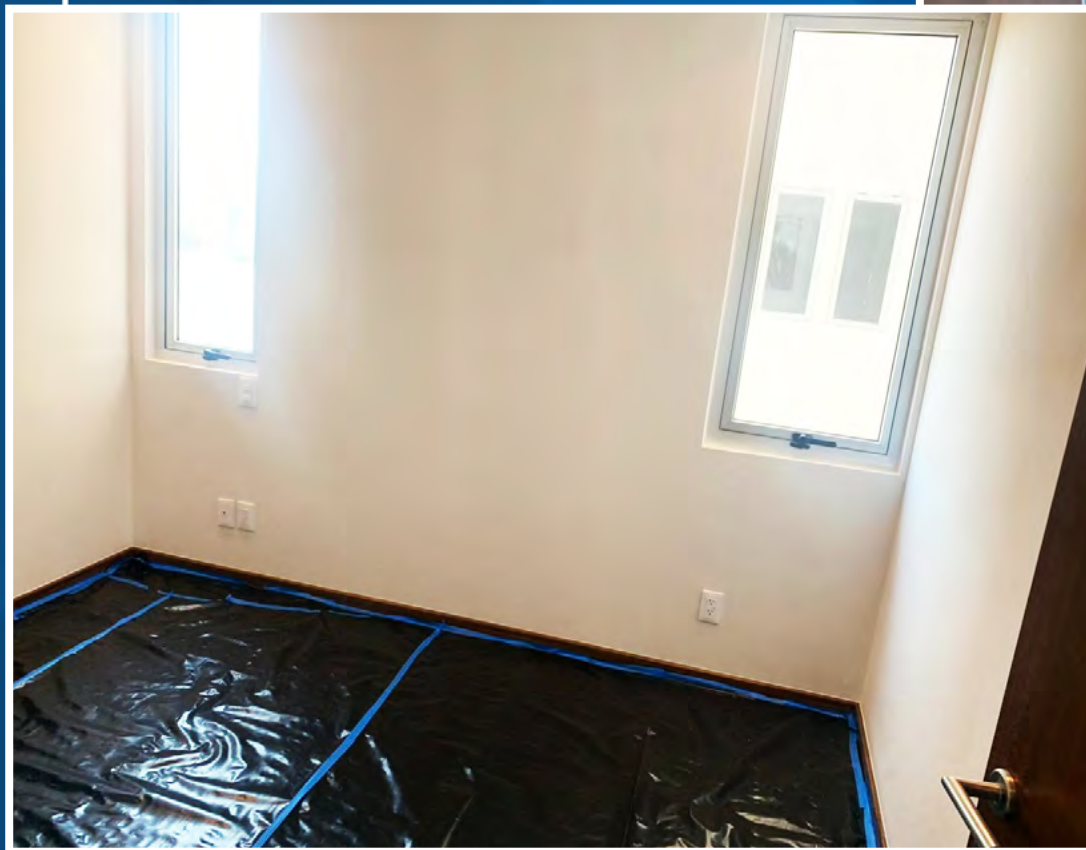
COCINA



COCINA



SALA - COMEDOR ▶




RECÁMARA ▶

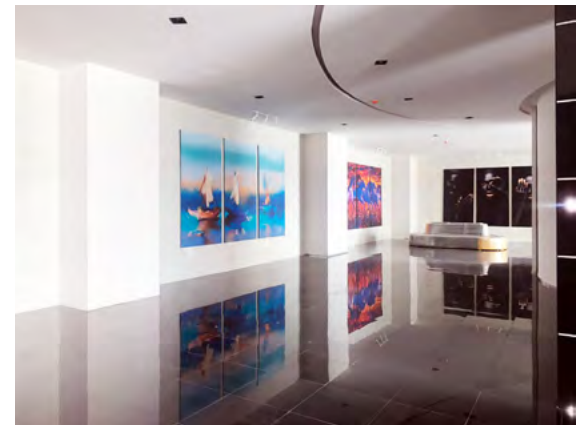
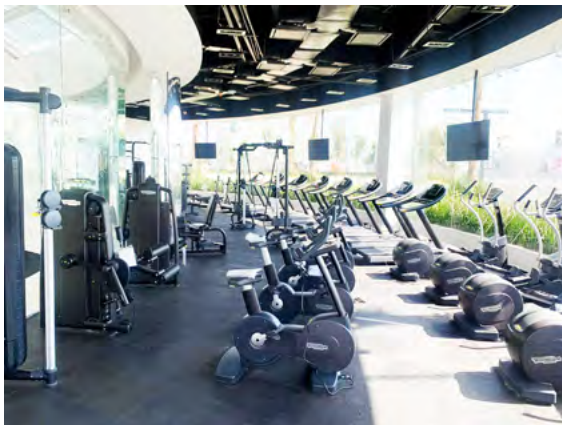


BAÑOS

AMENIDADES

- o Alberca
- o Helipuerto
- o Centro comercial
- o Vestíbulo-galería
- o Salón de fiestas
- o Centro de negocios

- o Kid's club 
- o Gym
- o Jardín
- o Cancha de pádel
- o Spa
- o Bar lounge





CANCHA DE PÁDEL



GIMNASIO ▶



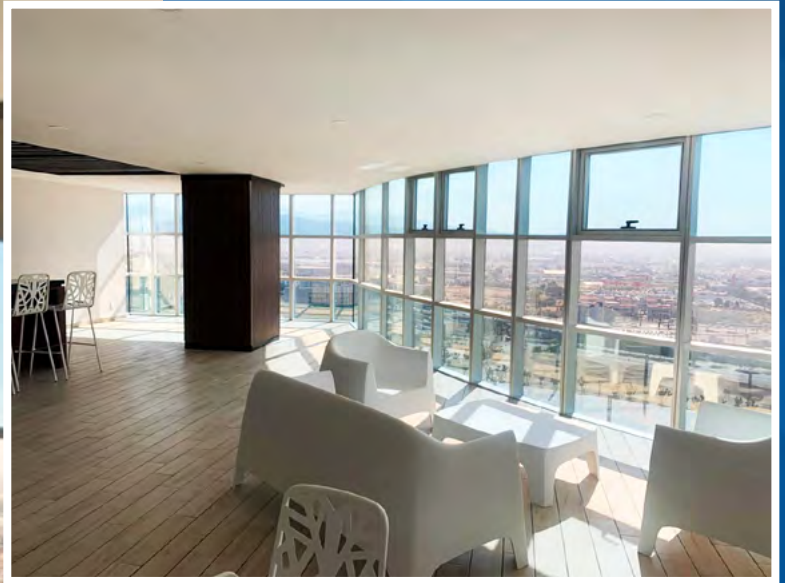
ALBERCA ▶



ALBERCA



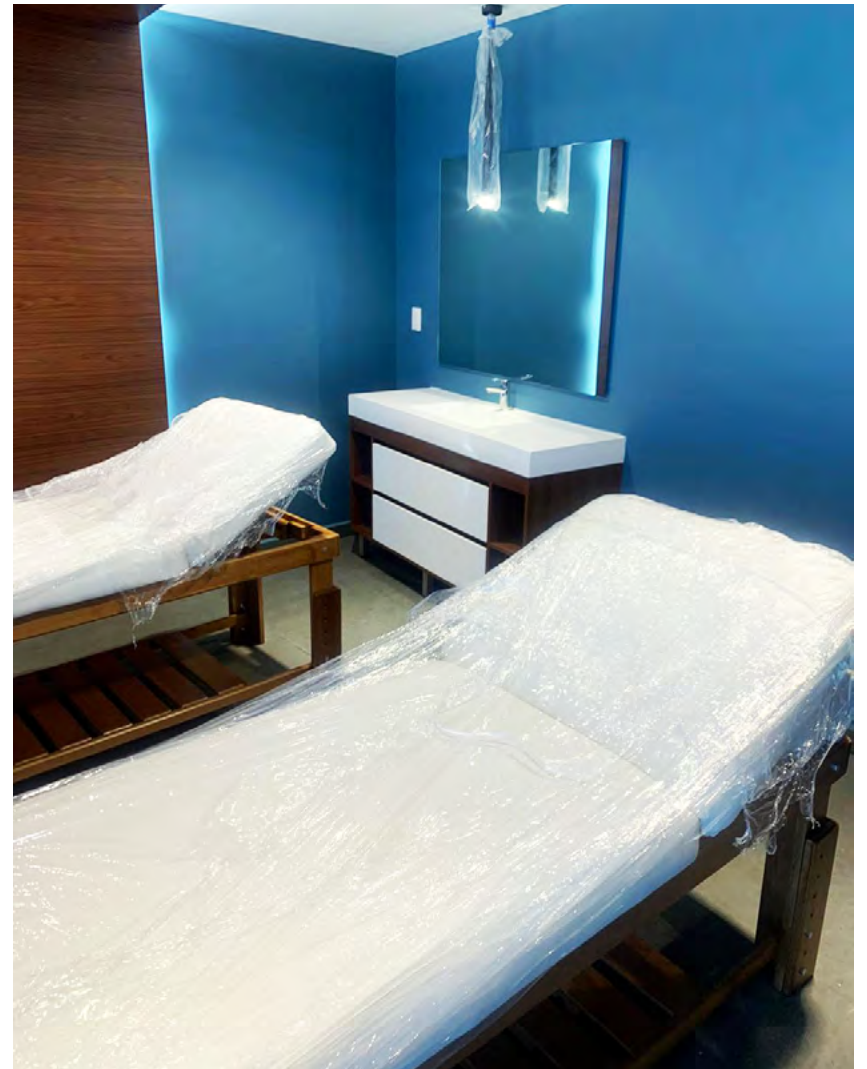
BAR LOUNGER



BAR LOUNGER



SPA ▶





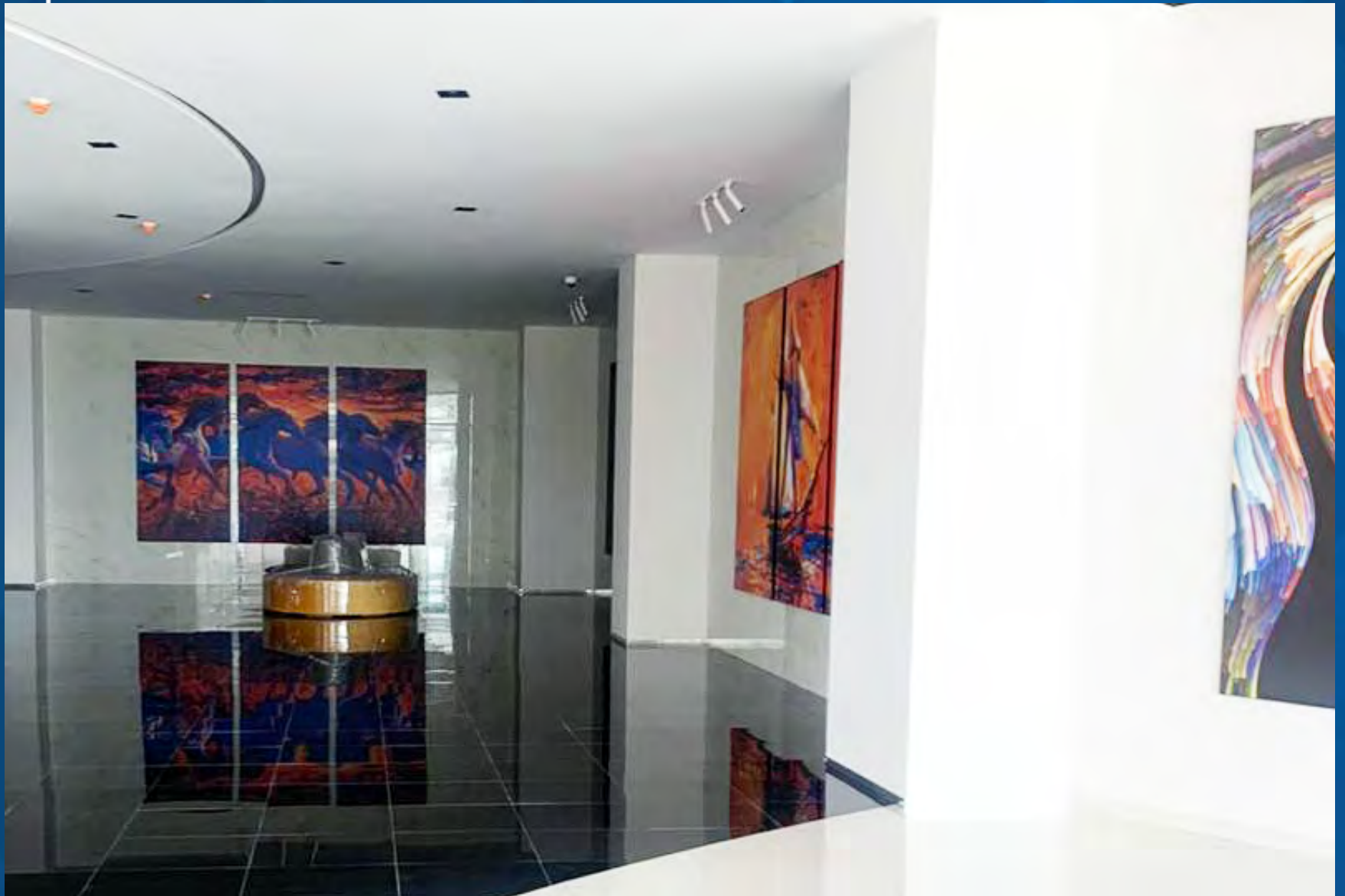
SALÓN DE EVENTOS



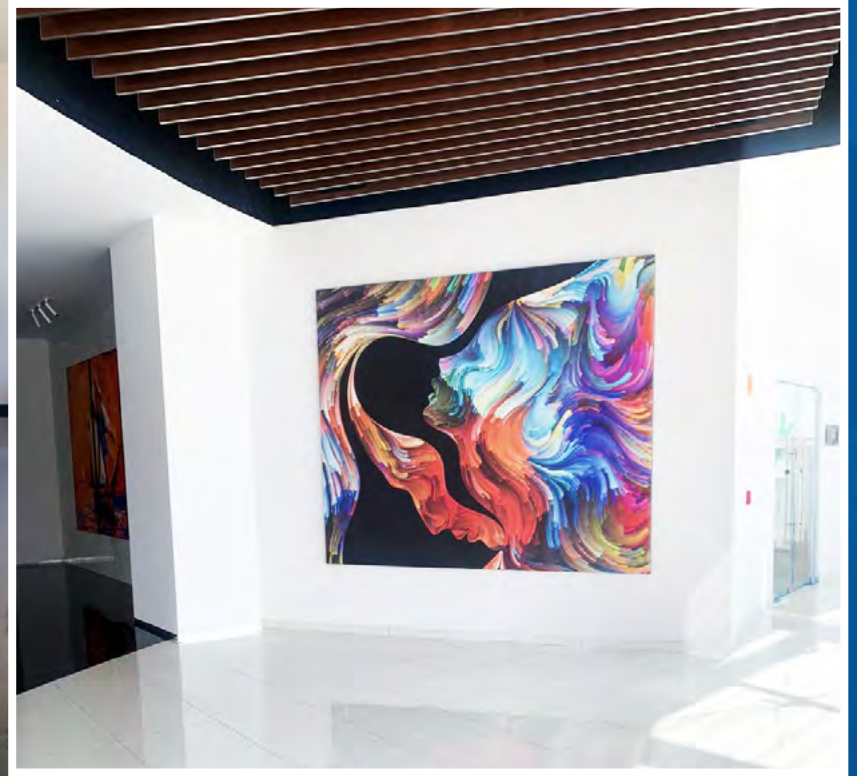
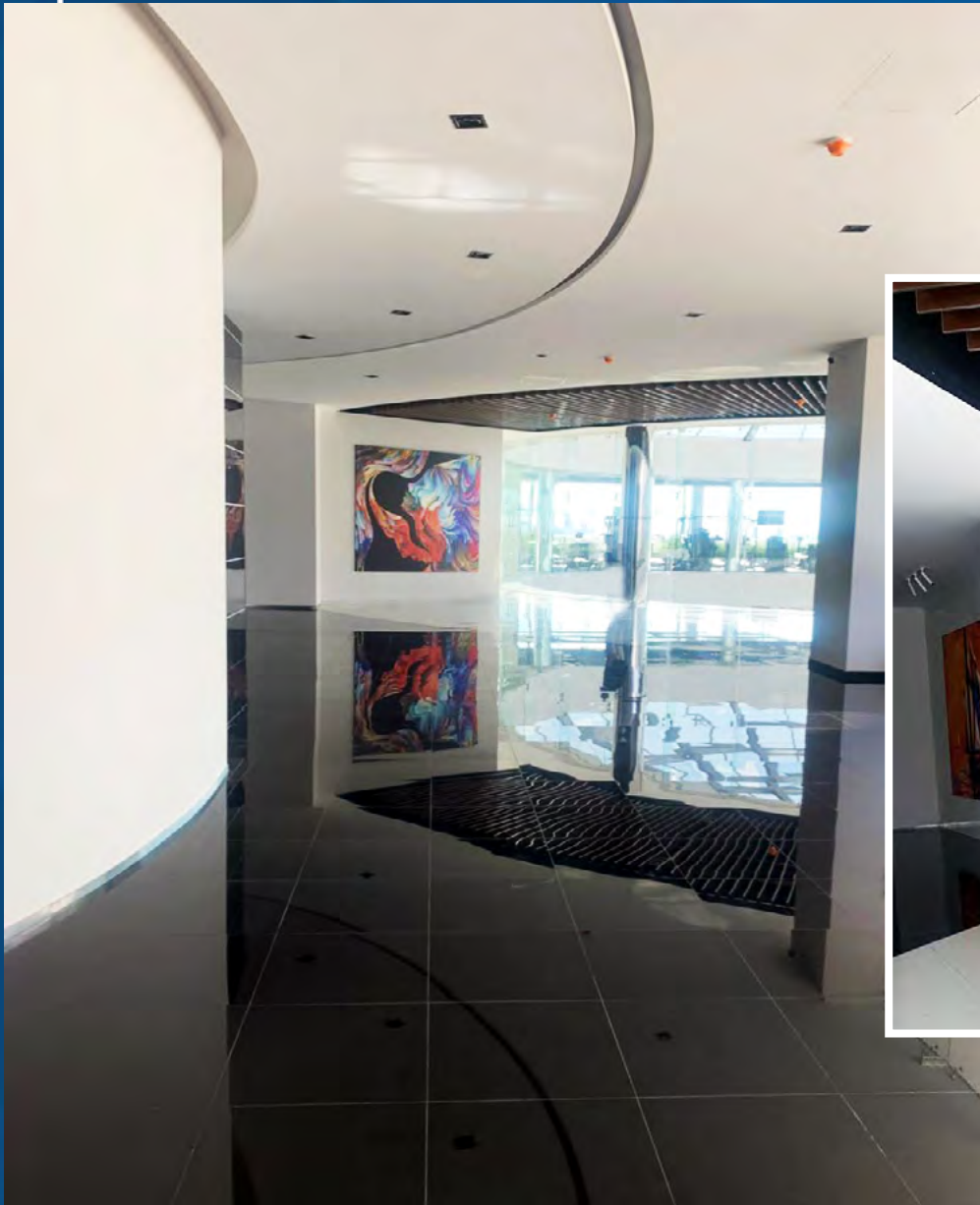
VESTÍBULO



VESTÍBULO - GALERÍA ▶



VESTÍBULO - GALERÍA



VESTÍBULO - GALERÍA