



NAJ KIIN



NAJ KIIN

De su significado en español “*Casa del Sol*”, Naj Kiin rinde homenaje a la mística arquitectura Maya. Las formas ortogonales y simetría nos recuerdan las pirámides, uno de los símbolos más característicos de la zona y su civilización.

La fusión entre lo *antiguo* de Tulum con el estilo de vida *contemporáneo*, nace Naj Kiin. Un proyecto mezcla de materiales tradiciones, como madera y pedrería con toques más modernos de acero y cristal. De ahí la exclusividad de su arquitectura, misma que te dará una conexión única con la naturaleza y tu persona.



RECONOCIMIENTOS

DESARROLLO INMOBILIARIO PREMIADO

PREMIO PENINSULA

*Asociación de arquitectos e interioristas de México
Categoría Conjuntos Residenciales Año 2020*

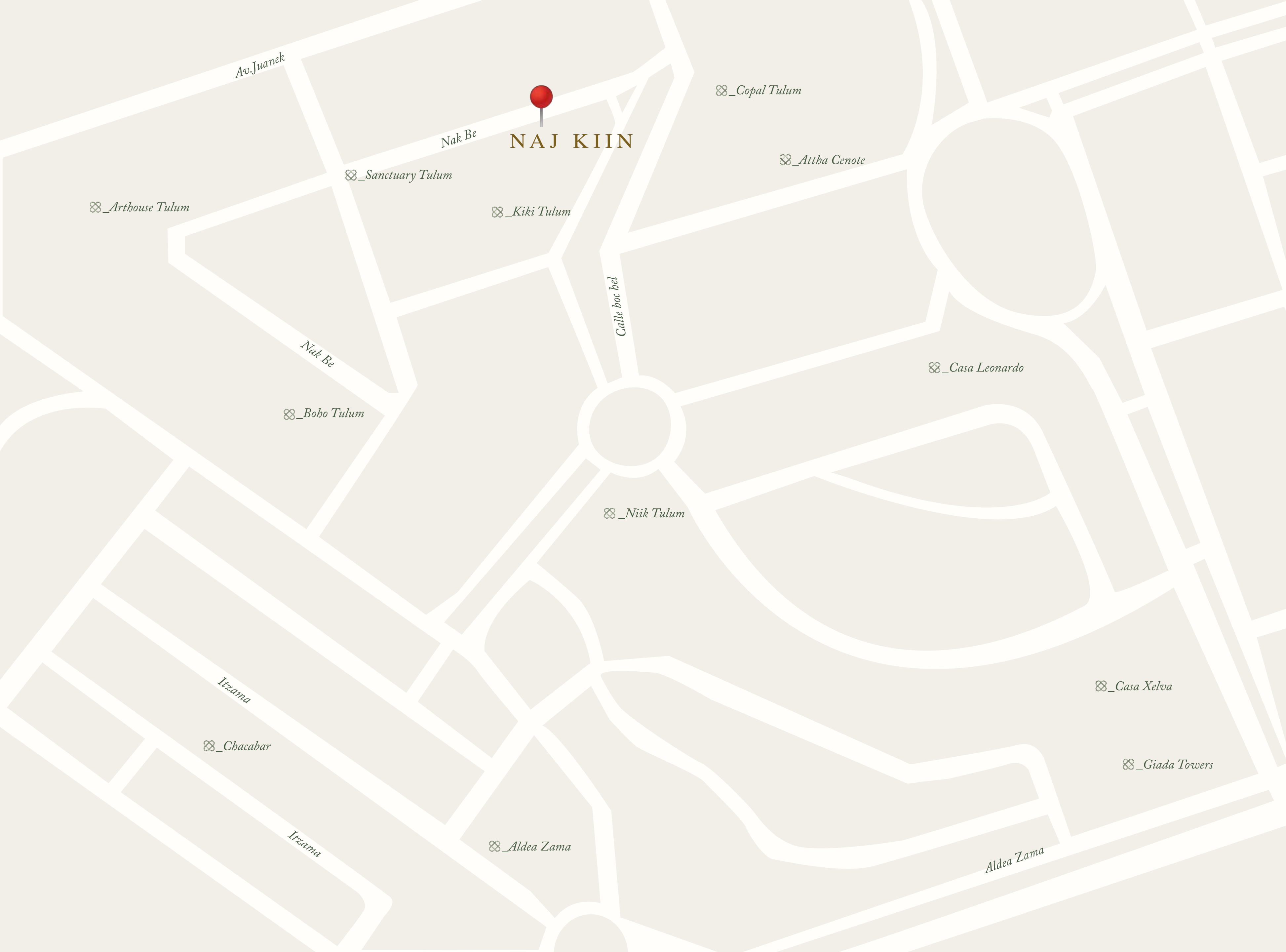
PREMIO INTERCERAMIC

Finalista Categoría Arquitectura Residencial multiFamiliar



TULUM

Conocido como un exótico paraíso a nivel mundial. Tulum es el lugar indicado para inspirar tus sentidos, con sus inigualables paisajes, deliciosa comida y su estilo único. Es una de las joyas más deseadas del Caribe mexicano; delineada por 10 kilómetros de arena blanca y aguas turquesa que le valieron para ser nombrado Pueblo Mágico por sus ruinas mayas, cuyo *'castillo del mar'* convierten a este lugar en una postal. Con una atmosfera eco-chic. Aquí la naturaleza se muestra y se aprecia en todo su esplendor desde lagunas, cenotes, su zona arqueológica a la orilla del mar, sus reservas ecológicas y su selva. Tulum es la combinación perfecta entre *naturaleza , lujo, diversión, cultura y gastronomía* que enamoran a cada uno de sus visitantes.



NAJ KIIN

ABOUT

A 5 MINUTOS DE:

- _Zona arqueológica*
- _Playa*
- _Cenotes*



ALDEA ZAMA

Naj Kiin esta ubicado en ALDEA ZAMA. La región urbanizada *más exclusiva* para vivir e invertir en Tulum. Su privilegiada ubicación a tan solo 5 minutos de la zona hotelera, su zona comercial, y ciclopistas convierten a esta zona en la *más privilegiada para habitar*.



Las formas ortogonales y simetría nos recuerdan las pirámides, uno de los símbolos más característicos de la zona y su civilización.





NAJ KIIN

*Un proyecto mezcla de materiales tradiciones, como madera y pedrería
con toques más modernos de acero y cristal.*



PLANTAS
ARQUITECTÓNICAS

DEPARTAMENTO 1 & 6

167 m²
338,000 USD



- Sala
- Comedor
- Cocina
- Cuarto principal con closet y baño
- Cuarto secundario con closet

- Baño completo
- Área de lavado
- 2 Terrazas
- Jardín interno
- Bodega

DEPARTAMENTO 2 & 5

208 m²
398,000 UDS



- Sala
- Comedor
- Cocina
- Cuarto principal con closet y baño
- Cuarto secundario con closet

- Baño completo
- Área de lavado
- 2 terrazas
- Jardín interno
- Bodega

DEPARTAMENTO 3 & 4

135 m²
250,000 USD

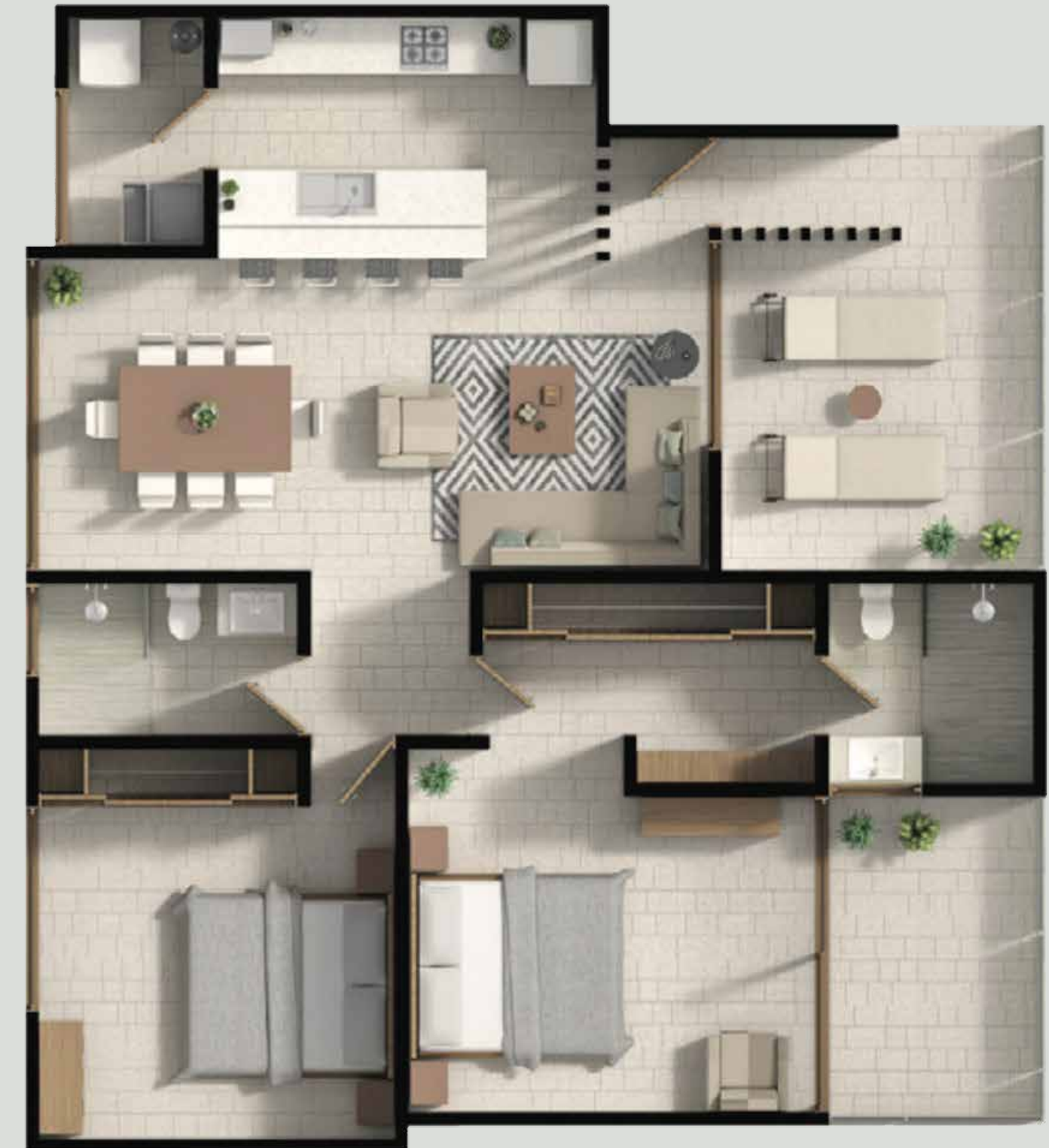


- Sala
- Comedor
- Cocina
- Cuarto principal con closet y baño
- Cuarto secundario con closet

- Baño completo
- Área de lavado
- 2 Terrazas
- Jardín interno
- Bodega

DEPARTAMENTO 7 & 12

138 m²
315,000 UDS



- Sala
- Comedor
- Cocina
- Cuarto principal con closet y baño
- Cuarto secundario con closet

- Baño completo
- Área de lavado
- 2 terrazas
- Jardín interno
- Bodega

DEPARTAMENTO 8 & 11

137 m²
315,000 USD



- Sala
- Comedor
- Cocina
- Cuarto principal con closet y baño
- Cuarto secundario con closet
- Baño completo
- Área de lavado
- 2 Terrazas
- Jardín interno
- Bodega

DEPARTAMENTO 9 & 10

110 m²
265,000 UDS



- Sala
- Comedor
- Cocina
- Cuarto principal con closet y baño
- Cuarto secundario con closet
- Baño completo
- Área de lavado
- 2 terrazas
- Jardín interno
- Bodega

PH 1 & 4

302 m²
598,000 USD



- _Sala
- _Comedor
- _Cocina
- _Cuarto principal con closet y baño
- _Cuarto secundario con closet y baño
- _Cuarto secundario con closet
- _Baño completo

- _Área de lavado
- _Terrazas
- _Rooftop con baño completo
- _Área de bbq
- _Solarium
- _Bodega

PH 2 & 3

230.5 m²
500,000 USD



- _Sala
- _Comedor
- _Cocina
- _Cuarto principal con closet y baño
- _Cuarto secundario con closet y baño
- _Cuarto secundario con closet
- _Baño completo

- _Área de lavado
- _Terrazas
- _Rooftop con baño completo
- _Área de bbq
- _Solarium
- _Bodega

INTERIORES

2 RECAMARAS



2 RECAMARAS





2 RECAMARAS

2 RECAMARAS



2 RECAMARAS



PENTHOUSES













AMENIDADES



AMENIDADES

- Estacionamiento*
- Área de Bicicletas*
- Alberca General*
- Rooftop con área de Bbq*
- Solarium*
- 2 Plunge Pools*
- Área de Yoga y Meditación*
- Área del Lectura*





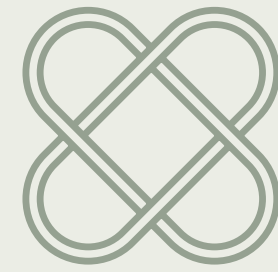












NAJ KIIN

G ————— A
Grajales *Arquitectos*

CONTACTO www.immoinvestments.com
E-mail: sales@immoinvestments.mx