



MADARA
TULUM

ONE PRIME
PROPERTY COMPASS



*Madara Tulum,
inspiramos nuevas formas de vida.
El balance perfecto entre lo eco-friendly y eco-chic*



Adéntrate en paisajes naturales y detalles de diseño en piedra natural que te transporten a una atmósfera de continuo diálogo con la naturaleza. El lobby y los jardines interiores de Madara relatan las historias de la Riviera Maya a través de su variedad de plantas y flores de la región.



Tu hogar en diálogo y unidad con el entorno natural.

Disfruta la armonía de un proyecto eco-friendly, diseñado para ofrecer una experiencia de vida pensada completamente en tus emociones al habitarlo.



Vive la armonía de un hogar que integre lujo, historia, glamour y comodidad.

Utilizamos materiales locales tradicionales que enmarcan la historia y el contexto de la Riviera Maya. Madara posee una construcción sustentable y estética, coherente con su entorno que inspira por sus características únicas.





Experimenta la exclusividad de vivir en un espacio en continuo diálogo con la naturaleza.

Descubrimos nuevas formas de mezclar la estética tradicional de la región con una inteligencia arquitectónica capaz de integrar ecotecnologías. Descansa en habitaciones proyectadas para ofrecerte momentos de verdadero descanso y armonía a través de sus materiales con características únicas.



Edgar Marín Arquitecto

Reconocimiento de Architecture World Community Casa de
Letras - 2013

Reconocimiento de Architecture World Community Casa Pakal
3 - 2009

Publicaciones:

ArchDaily - Casa Michelle

ArchDaily - Casa Pakal 3

ArchDaily - Departamento Stoumen



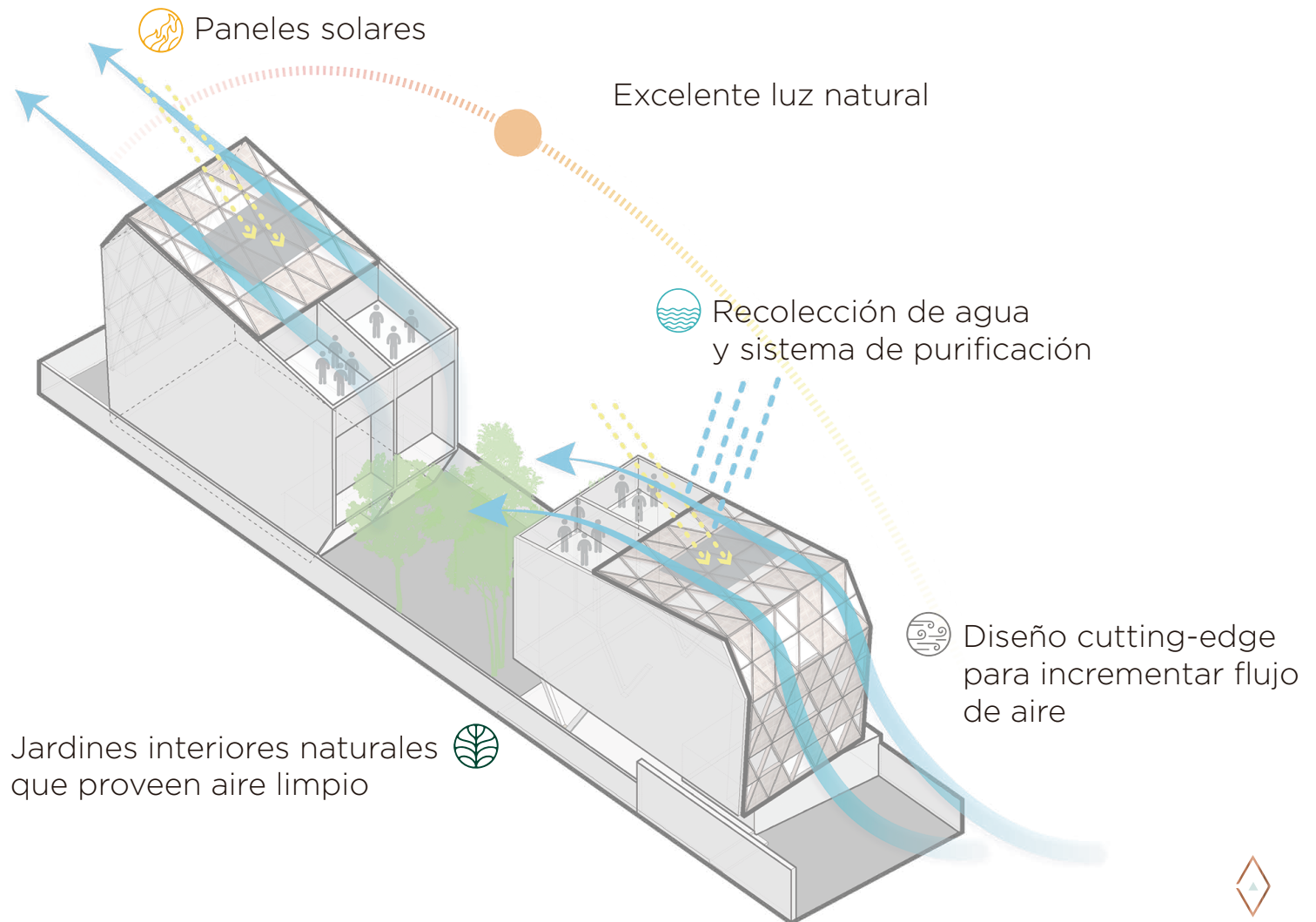
Reconocido por Architecture World Community, cuenta con más de 20 años de experiencia en Diseño Arquitectónico y Construcción. Ha desarrollado proyectos innovadores y de gran valor al entorno urbano alrededor de la República Mexicana, colaborando con varios estudios de diseño líderes en México.

Grupo RMM



Creamos el balance perfecto entre nuevos elementos y tú

Ecotecnologías





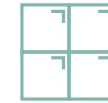
PANELES
SOLARES



PURIFICACIÓN
DE AGUA



COCINA
EQUIPADA



PISOS DE
CONCRETO



LUZ
LED



ROOF
GARDEN
PRIVADO



ALBERCA
PRIVADA



LAVABOS



MADERAS
FINAS



ESTACIONAMIENTO



LOBBY

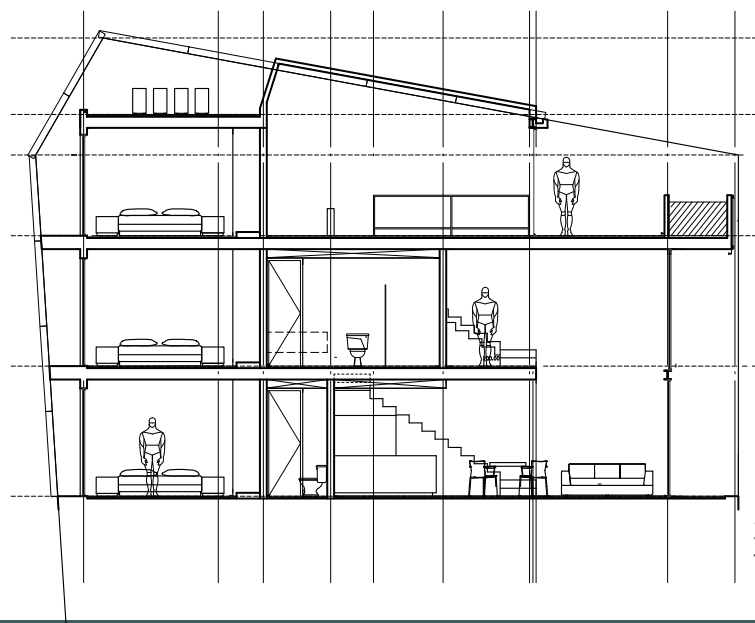


JARDÍN



MADARA
YULUM

DEPARTAMENTOS TIPO *WIND* 3 Recámaras con Roof top



164 M²

PLANTA BAJA

TERRAZA
SALA
COMEDOR
COCINA
BAÑO COMPLETO
RECÁMARA 1

PLANTA 1

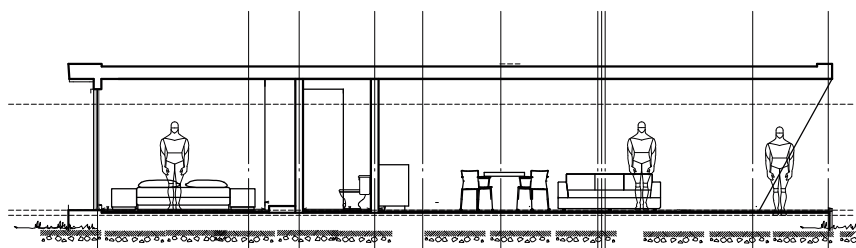
ESTUDIO
RECÁMARA PRINCIPAL
BAÑO COMPLETO

PLANTA 2

RECÁMARA 3
BAÑO COMPLETO
ROOF GARDEN
ALBERCA PRIVADA

3 NIVELES
TECHOS DOBLE ALTURA

DEPARTAMENTOS TIPO *EARTH* 1 Recámara con alberca



1 NIVEL

60 M²

TERRAZA
SALA
COMEDOR
COCINA
RECÁMARA
BAÑO COMPLETO
TERRAZA
ALBERCA PRIVADA





Ubicación

Madara Tulum está ubicado en el lugar idóneo para crear una experiencia de conexión con el ambiente que lo rodea. Situado en el corazón de Tulum, ofrece el estilo de vida urbano del centro de la ciudad, en complemento con magníficas playas a 5 minutos de distancia.







MADARA
FULUM

Un Desarrollo de Grupo RMM
Arquitecto: Edgar Marín

Comercializado por:

ONE PRIME
PROPERTY COMPASS