

*KoKoon*  
Pueblo



## ACERCA DE ESTE PARAÍSO

TULUM ES UN LUGAR MÁGICO DONDE CONVERGEN LA ENIGMÁTICA SELVA TROPICAL, LAS MÁS HERMOSAS PLAYAS DE AGUAS CRISTALINAS Y ARENA BLANCA, MÍSTICOS CENOTES Y LA ANCESTRAL CULTURA MAYA. UN ATRACTIVO ESCENARIO CON TOQUE BOHEMIO CHIC, PERFECTO PARA UN ESTILO DE VIDA SALUDABLE INMERSO EN LA BELLEZA Y EN ARMONÍA CON LA NATURALEZA.

ESTE PERFECTO PARAÍSO NOS DA EL PLACER DE SENTIR LA LIBERTAD Y EXPERIMENTAR EL LUJO RODEADO DE UN ENTORNO NATURAL ATESORANDO PLACERES SIMPLES Y CONECTÁNDONOS CON NOSOTROS MISMOS PARA DESPERTAR A NUEVAS EMOCIONES.

DEJA QUE TULUM SEA TUYO !

# UBICACIÓN







## EL MEJOR SECTOR DE TULUM

REGIÓN 15 ES UN SECTOR DONDE SE ENCUENTRAN EXCLUSIVAS RESIDENCIAS Y ATRACTIVOS CONDOMINIOS PRIVADOS RODEADOS DE UN MARAVILLOSO ENTORNO NATURAL CON ESPECTACULARES VISTAS A LA SELVA MAYA. SU INMEJORABLE UBICACIÓN ENTRE EL ICÓNICO PARQUE HOLISTIKA Y LA ZONA COMERCIAL DE ALDEA ZAMA LE PERMITEN TENER UNA EXCELENTE CONECTIVIDAD Y FÁCIL ACCESO TANTO AL PUEBLO COMO A LA PARADISIACA PLAYA DE TULUM.

SUMANDO A ESTO, REGIÓN 15 ES UNA ZONA PREMIUM EN PLENO CRECIMIENTO CON LA MAYOR PLUSVALÍA DE TULUM DONDE SE ESTÁN DESARROLLANDO LOS PROYECTOS MÁS VANGUARDISTAS. POR ESTO Y MÁS, ES LA MEJOR OPCIÓN PARA QUIENES BUSCAN VIVIR EN UN ENTORNO ECO CHIC MEZCLANDO NATURALEZA, LUJO, ARMONÍA Y BIENESTAR.

**EL PARAÍSO ESTÁ MÁS CERCA DE LO QUE TÚ CREES!**



# KoKoon

Pueblo

KOKOON PUEBLO ES UN DESARROLLO BOUTIQUE DE BAJA DENSIDAD INSPIRADO EN LOS PUEBLOS DE YUCATAN, CONFORMADO POR SOLO 8 VILLAS Y 2 DEPARTAMENTOS LOS CUALES INCLUYEN JARDÍN PRIVADO, ROOFTOP Y PISCINA PRIVADA, COMBINANDO LA COMODIDAD E INTIMIDAD DE UNA CASA CON LA SEGURIDAD DE UN CONDOMINIO.

CUENTA TAMBIÉN CON ÁREAS COMUNES COMO PATIO CENTRAL CON UNA GRAN PISCINA Y ÁREA LOUNGE DONDE LA VEGETACIÓN ES ELEMENTO ESENCIAL, POR LA CUAL SE CONSERVARA APROXIMADAMENTE EL 65% DE SELVA Y ESPECIES ENDÉMICAS, BRINDANDO A CADA CASA MARAVILLOSAS VISTAS.

SUS MATERIALES SURGEN A PARTIR DE REVALORIZAR LOS SISTEMAS UTILIZADOS POR LA CULTURA MAYA, COMO EL RECUBRIMIENTO DE PIEDRA AL EXTERIOR QUE FUNCIONA COMO AISLANTE TÉRMICO, ESTUCOS NATURALES, MADERA DE JABÍN (PISCIDIA PISCIPULA) CERTIFICADA, ADEMÁS DE CONTAR CON INTERIORES AMPLIOS, CÓMODO, LUMINOSOS Y ABIERTOS A LOS JARDINES PARA MANTENER SU FRESCURA.

PATIO CENTRAL

KoKoon  
Pueblo







**KoKoon**  
Pueblo

DESARROLLO BOUTIQUE

-8 EXCLUSIVAS VILLAS

-2 DEPARTAMENTOS DE  
LUJO





PATIO CENTRAL

*KoKoon*  
Pueblo

#### PUNTOS DE INTERES

- POCOS VECINOS
- PRIVACIDAD
- CARACTER ACOGEDOR
- ESPACIOS ABIERTOS
- COMODIDAD
- SEGURIDAD





AREA LOUNGE

**KoKoon**  
Pueblo

## AMENIDADES

- AMPLIA PISCINA (16.2 m x 4.8 m)
- AREA LOUNGE
- AMPLIA AREA DE CAMASTROS
- BAÑO EN ZONA DE PISCINA
- JARDINES
- JARDIN PRIVADO EN CADA UNIDAD
- ROOFTOP PRIVADO CON PISCINA EN CADA UNIDAD
- BODEGA PRIVADA EN CADA UNIDAD
- ESTACIONAMIENTO
- CASETA DE SEGURIDAD 24/7
- PANELES SOLARES ZONAS COMUNES
- \*OPCIÓN UPGRADE:  
-PANELES SOLARES PARA CADA UNIDAD



PATIO CENTRAL

KoKooh  
Pueblo







ACCESO PROYECTO

*Kokoon*  
Pueblo





## PLANTA BAJA

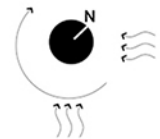
- 1 ENTRADA PRINCIPAL
- 2 ESTACIONAMIENTO
- 3 RECEPCIÓN
- 4 ÁREA LOUNGE
- 5 ALBERCA (4.80 m \* 16.20 m)
- 6 ÁREA DE CAMASTROS
- 7 VILLA 1
- 8 VILLA 2
- 9 VILLA 3
- 10 VILLA 4
- 11 VILLA 5
- 12 VILLA 6
- 13 VILLA 7
- 14 VILLA 8
- 15 DEPARTAMENTO 1
- 16 JARDINES PRIVADOS
- 17 BODEGAS PRIVADAS
- 18 CUARTO DE MAQUINAS

## PLANTA ALTA

- 19 HABITACIONES
- 20 DEPARTAMENTO 2

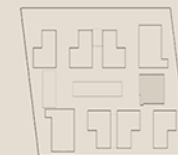
## ROOFTOP

- 21 ROOFTOPS PRIVADOS
- 22 ALBERCAS PRIVADAS



DEPARTAMENTO 01  
PLANTA BAJA

**KoKoon**  
Pueblo

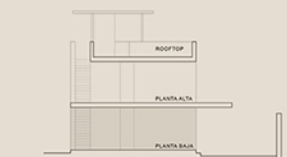


UBICACIÓN EN EL CONJUNTO



- 01 INGRESO
- 02 COCINA
- 03 SALA
- 04 COMEDOR
- 05 HABITACION
- 06 BAÑO
- 07 JARDIN
- 08 ALBERCA
- 09 BODEGA

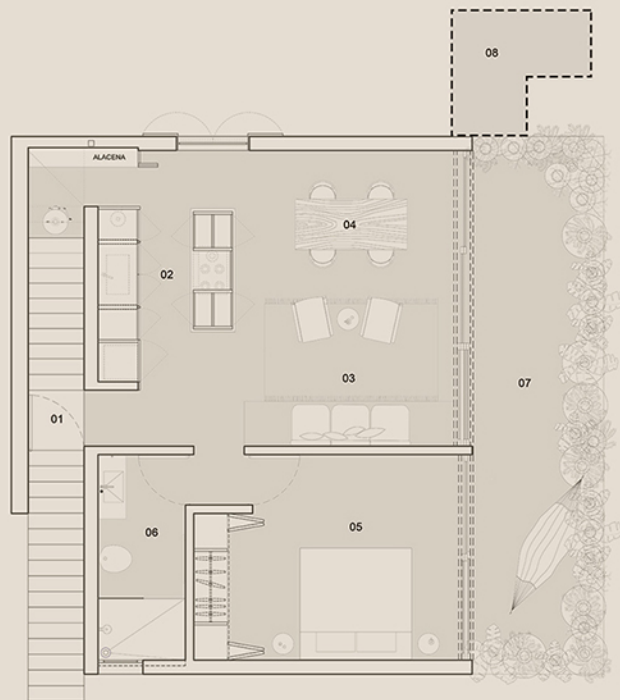
PLANTA BAJA	
INTERIOR	76.40 M2
TERRAZA	58.30 M2
ALBERCA	6.20 M2
BODEGA	4.50 M2
<b>TOTAL</b>	<b>145.40 M2</b>



SECCIÓN

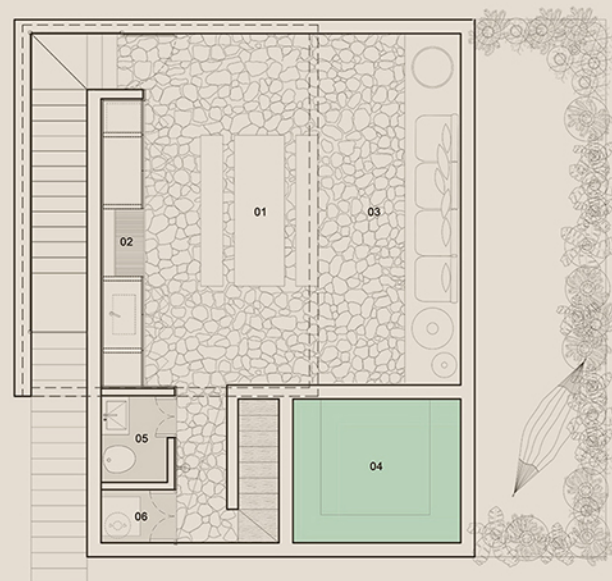


DEPARTAMENTO 02  
PLANTA ALTA Y ROOF TOP



- 01 INGRESO
- 02 COCINA
- 03 SALA
- 04 COMEDOR
- 05 HABITACION
- 06 BAÑO
- 07 TERRAZA
- 08 BODEGA

PLANTA ALTA		99.81 M2
INTERIOR		72.75 M2
TERRAZA		22.56 M2
BODEGA		4.50 M2

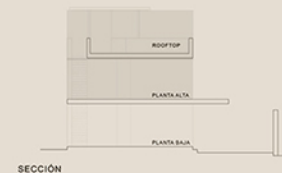


- 01 COMEDOR
- 02 ASADOR
- 03 AREA LOUNGE
- 04 ALBERCA
- 05 1/2 BAÑO
- 06 AREA DE LAVADO

ROOFTOP		72.39 M2
INTERIOR		11.45 M2
TERRAZA		53.23 M2
ALBERCA		7.71 M2
<b>TOTAL</b>		<b>172.20 M2</b>



UBICACIÓN EN EL CONJUNTO



SECCIÓN





LIVING / COMEDOR

**KoKoon**  
Pueblo





HABITACION





JARDIN PRIVADO / PISCINA





JARDIN PRIVADO / PISCINA



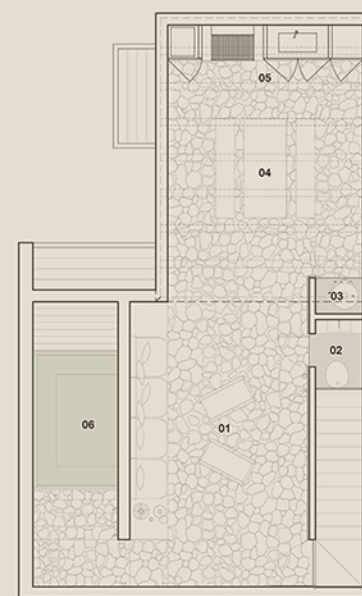
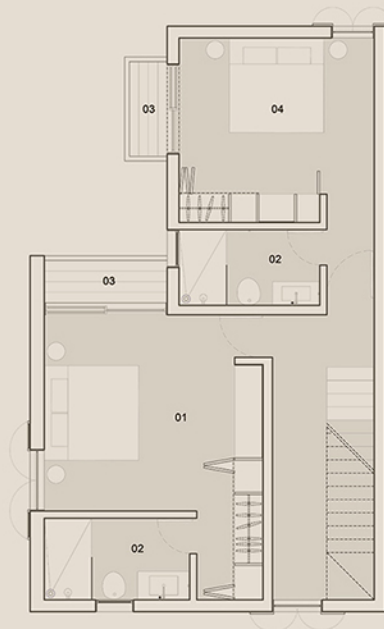
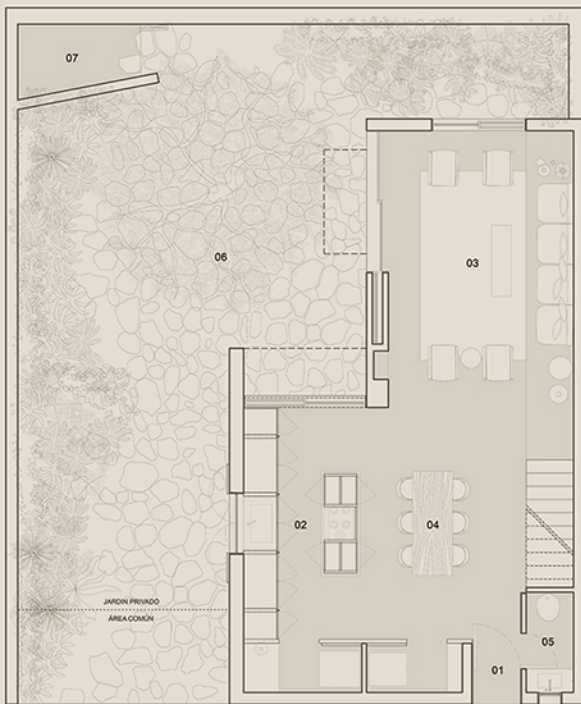


ROOFTOP / PISCINA



# VILLA 2 RECAMARAS

PLANTA BAJA, ALTA Y ROOF TOP



UBICACIÓN EN EL CONJUNTO

- 01 INGRESO
- 02 COCINA
- 03 SALA
- 04 COMEDOR
- 05 BAÑO
- 06 JARDÍN
- 07 BODEGA

PLANTA BAJA		163.24 M2
INTERIOR		76.46 M2
TERRAZA		82.28 M2
BODEGA		4.50 M2

- 01 RECÁMARA 1
- 02 BAÑO
- 03 TERRAZA
- 04 RECÁMARA 2

PLANTA ALTA		81.04 M2
INTERIOR		76.46 M2
TERRAZAS		4.58 M2

- 01 AREA LOUNGE
- 02 1/2 BAÑO
- 03 BODEGA
- 04 COMEDOR
- 05 ASADOR
- 06 ALBERCA

ROOFTOP		75.90 M2
INTERIOR		9.35 M2
TERRAZA		61.24 M2
ALBERCA		5.31 M2
<b>TOTAL</b>		<b>320.18 M2</b>







*KoKoon*  
Pueblo

FACHADA POSTERIOR





COMEDOR / COCINA

**KoKoon**  
Pueblo





COCINA / COMEDOR

**KoKoon**  
Pueblo





LIVING

KoKoon  
Pueblo





HABITACION PRINCIPAL





ROOFTOP / PISCINA





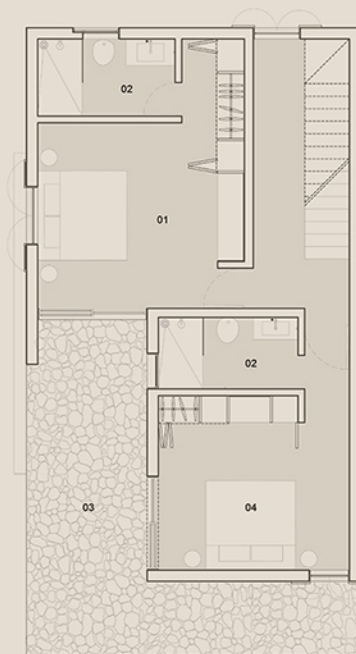
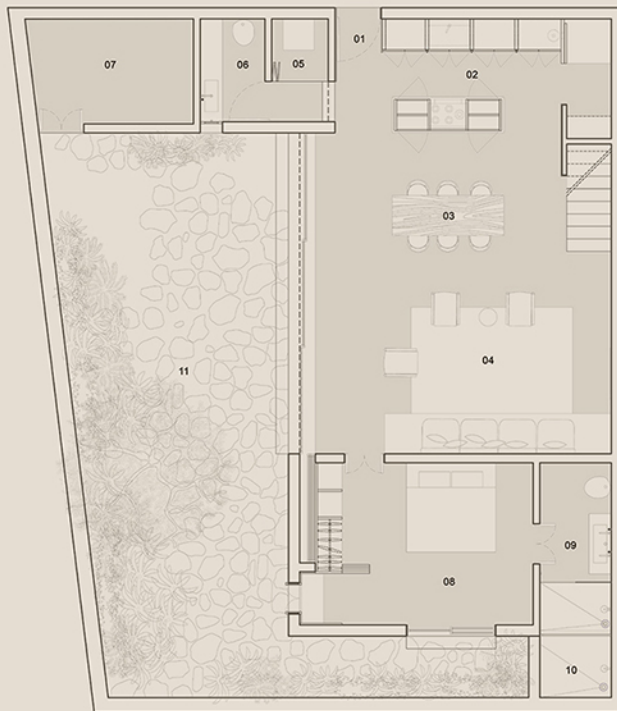
*KoKoon*  
Pueblo

FACHADA LATERAL



# VILLA 3 RECAMARAS

PLANTA BAJA, ALTA Y ROOF TOP



UBICACIÓN EN EL CONJUNTO

- 01 INGRESO
- 02 COCINA
- 03 COMEDOR
- 04 SALA
- 05 ÁREA DE LAVADO
- 06 1/2 BAÑO
- 07 BODEGA
- 08 RECÁMARA PRINCIPAL
- 09 BAÑO
- 10 REGADERA EXTERIOR
- 11 JARDÍN

PLANTA BAJA		190.00 M2
INTERIOR		113.54 M2
TERRAZA		67.74 M2
BODEGA		8.72 M2

- 01 RECÁMARA 1
- 02 BAÑO
- 03 TERRAZA
- 04 RECÁMARA 2

PLANTA ALTA		104.91 M2
INTERIOR		76.96 M2
TERRAZAS		27.95 M2

- 01 AREA LOUNGE
- 02 1/2 BAÑO
- 03 BODEGA
- 04 COMEDOR
- 05 ASADOR
- 06 ALBERCA

ROOFTOP		76.94 M2
INTERIOR		9.35 M2
TERRAZA		62.72 M2
ALBERCA		4.87 M2
<b>TOTAL</b>		<b>371.85 M2</b>







FACHADA LATERAL





LIVING COMEDOR Y COCINA





HABITACION PRINCIPAL





*KoKoon*  
Pueblo

BAÑO HABITACION PRINCIPAL





*KoKoon*  
Pueblo

FACHADA POSTERIOR





ROOFTOP / PISCINA



# M A T E R I A L E S

E S T U O O

J A B I N

A C E R O

P I E D R A





*KoKoon*  
Pueblo

liv!ng  
realty investment