



# HÖMA

TULUM



# CULTIVANDO UNA NUEVA FORMA DE VIVIR

---

HOMA es un ritual de vida donde celebramos cada día con armonía y consciencia. Nuestro objetivo es transformar la experiencia diaria para que nuestros “Homats” fluyan en un lugar donde se sientan estables y felices, en paz y en un ambiente que sea un reflejo de ellos mismos.

Homa es tu hogar...









# MASTER PLAN

---

Edificios eco-vanguardistas con tecnología sustentable desarrollados en 1500 m<sup>2</sup> con más del 60% de la selva protegida.

Departamentos tipo suite con opción de piscina privada, balcones con vista a la selva o rooftop privados y departamentos tipo estudio con áreas comunes que incluyen canales de nado, salas de co-working y rooftop ambientados.











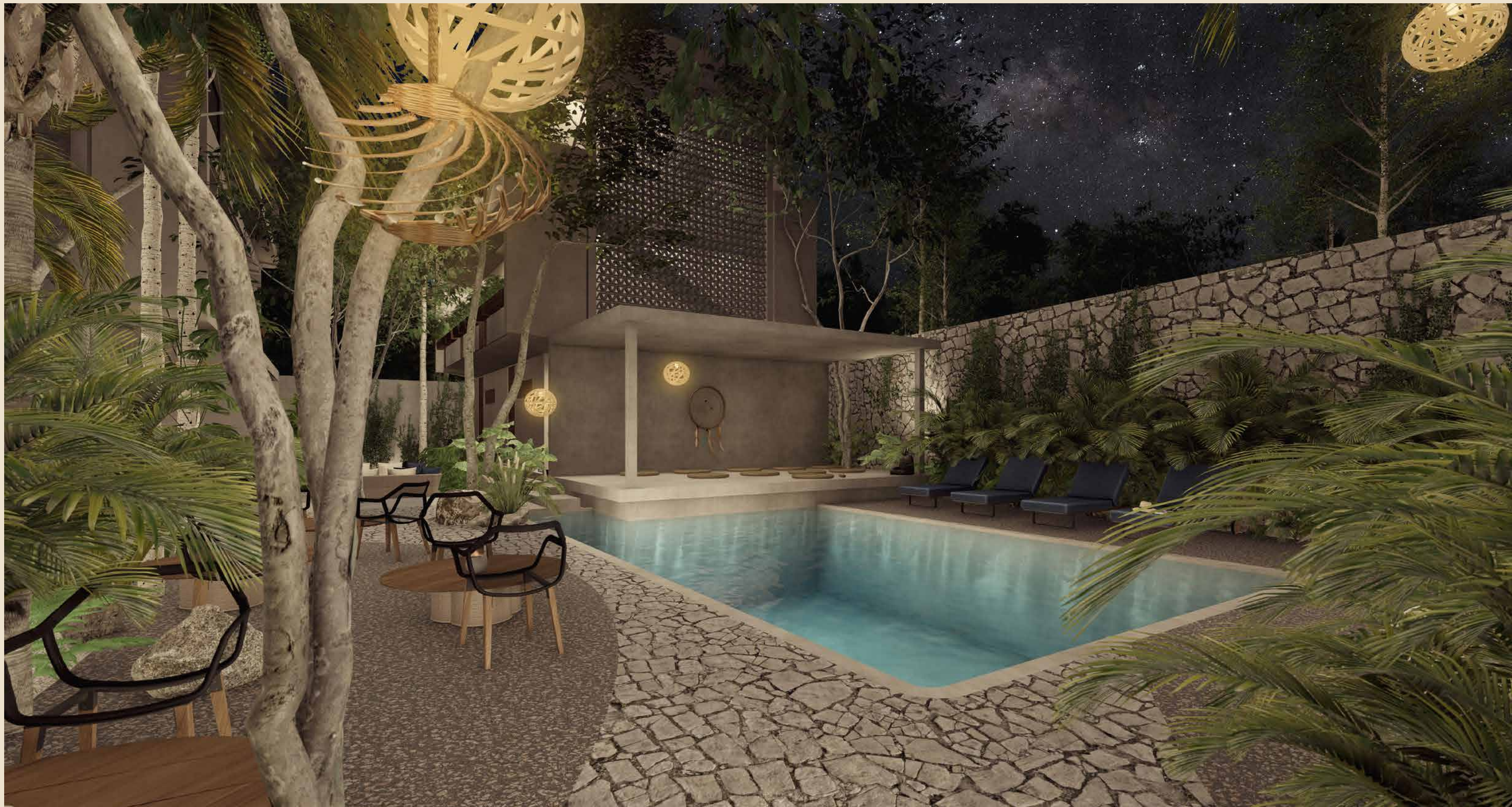














# EMPLEAMOS MATERIALES HONESTOS

Inspirados en un espíritu bohemio y nuestra preocupación por la naturaleza, decidimos emplear únicamente materiales honestos.

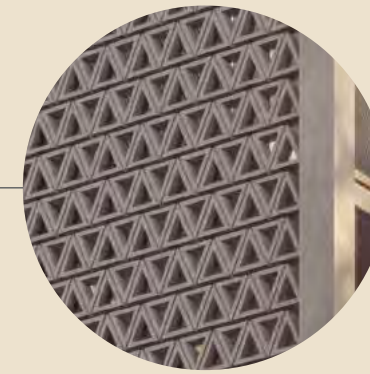
Estos materiales son propios de la región y son utilizados en su estado más natural, sin afectar eficacia y funcionalidad, con un diseño apegado a la experiencia Tulum.



Pisos de cemento pulido



Paredes y techos de chukum



Celosías de concreto



Bardas en piedra maya



Cocinas y closets de Tzalam



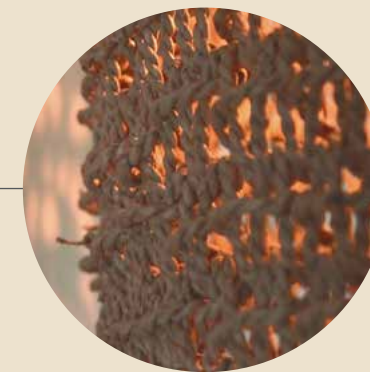
Madera acabados Tzalam y Pukté



Puertas de acceso madera Cumarú



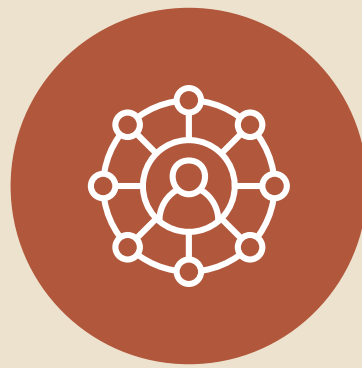
Piscina cemento blanco pulido



Lamparas colgantes tipo Tulum



# NUESTROS TRES PRINCIPIOS DE DISEÑO



+



+



## Óptimizar la experiencia del usuario

Nuestros Homats están en el centro de cada decisión, y por ello, nos apegamos a los valores de espiritualidad y equilibrio. Capturando la esencia de Tulum, otorgamos un lugar para que la energía creativa fluya libremente.

## Conciencia a la sustentabilidad

En HOMA tenemos el compromiso de estar a la vanguardia en materia ambiental. Cuidamos la tierra que nos ha prestado su espacio con soluciones ambientales y protegemos más del 60% de la vegetación local.

## Minimalismo "Less is More"

Seguimos un principio de calidad sobre cantidad. Seleccionamos la mejor calidad en materiales para maximizar la durabilidad y estética del diseño. Evitamos los excesos visuales y celebramos todo lo orgánico y natural.





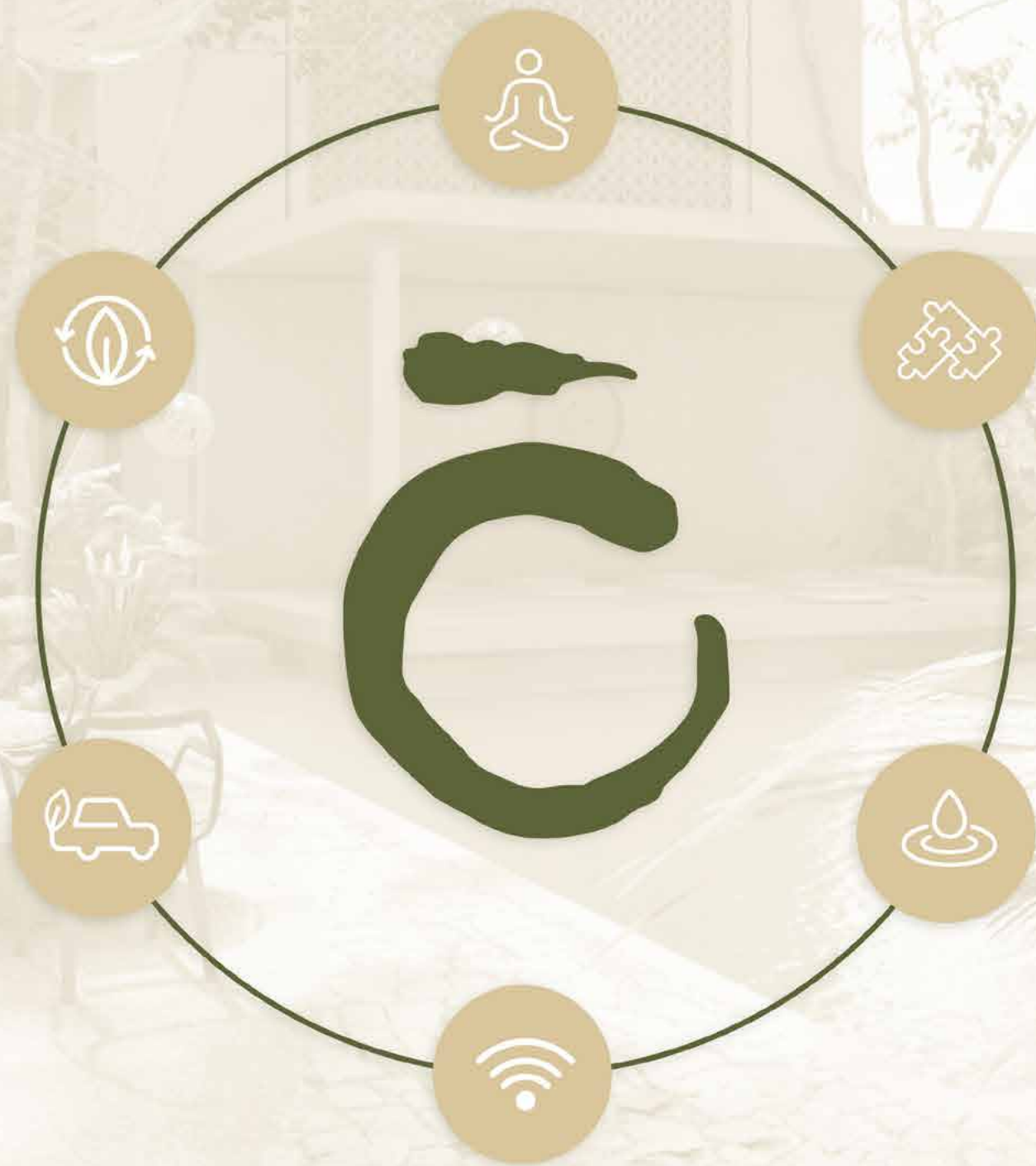
9 SUITES



# 12 STUDIOS







EXPERIENCIA  
HOLÍSTICA





## MENTE Y CUERPO

- **Sala de meditación y yoga**

Un espacio ideal para la introspección, y el desarrollo de la atención. Empieza cada día asistiendo a nuestras clases de yoga grupales.

- **Estaciones de ejercicio y gimnasio al aire libre**

Estaciones de TRX, pesas y sacos de box. Despeja tu mente entrenando tu cuerpo. El km 0 de la región 15 comienza aquí, sigue las rutas recomendadas para hacer tus 5k diarios.

- **Librería comunal**

Pide prestado un libro o cámbialo por el tuyo. El conocimiento se amplifica en este espacio.







# CREATIVIDAD

---

- **Co-working**

Nuestros espacios abiertos dedicados a la co-creación disfrutan del mejor wifi de la región. Ponte en acción mientras diseñas tu siguiente gran proyecto.

- **Lounge social**

Encuentra un espacio cómodo para leer, trabajar o hacer lo que te sienta bien. Un espacio perfecto para compartir con amigos o colegas y disfrutar.







## RELAJACIÓN Y DISFRUTE

- **Piscina Namaste**

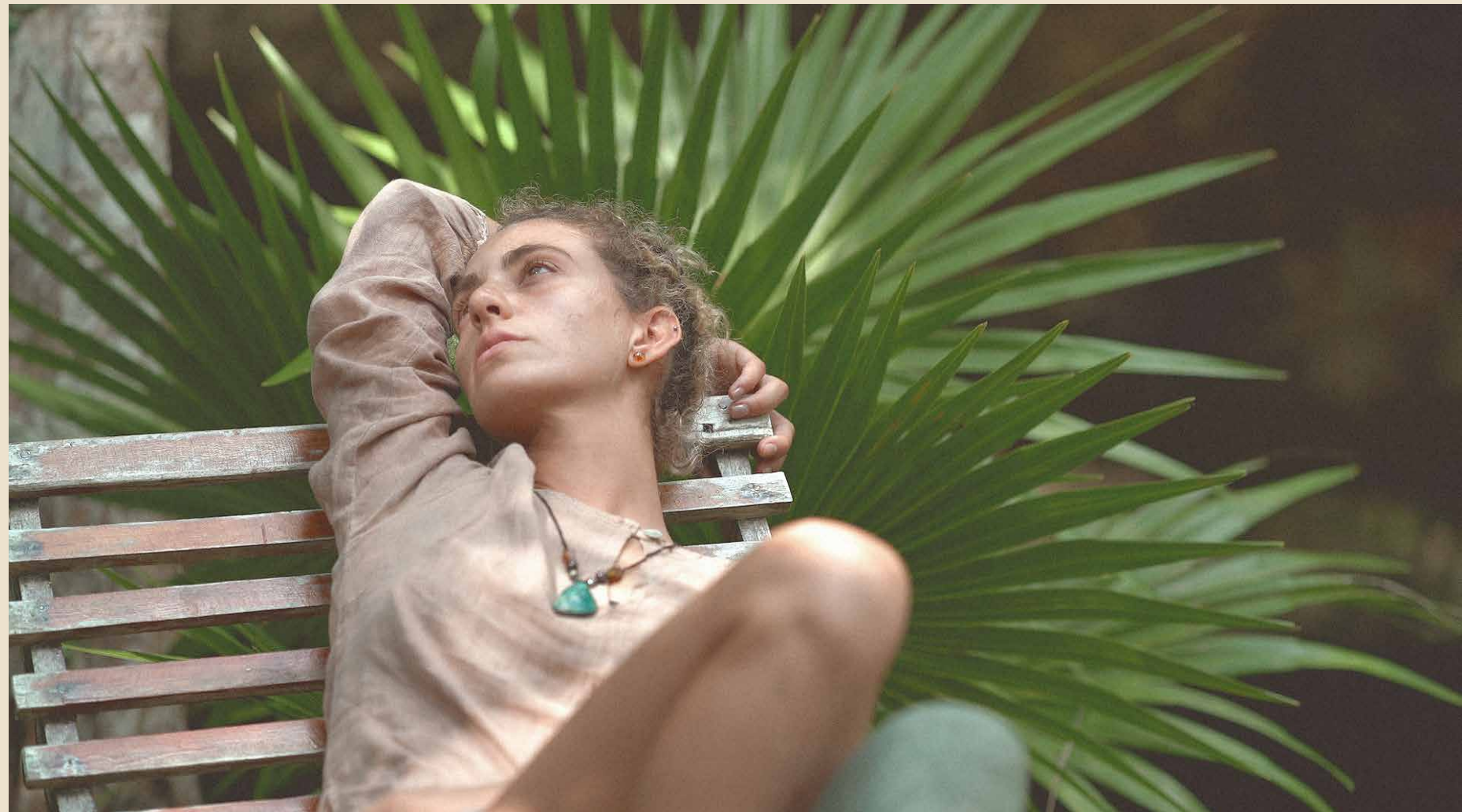
Inspirada en la sucesión de Fibonacci, nuestra piscina es el centro de la convivencia y el relax. Aprovecha el hermoso sol de Tulum en nuestros camastros y solarium.

- **Espacios individuales**

A lo largo del complejo puedes encontrar espacios y hamacas para la contemplación y reflexión. Siéntete libre de perderte y relajarte en ellos.

- **Tardes al exterior**

Disfruta de la vista desde el rooftop o relájate en la piscina. Comparte una tarde con amigos en el outside grill de cerámica, con menos impacto a la naturaleza.







## SERVICIOS GENERALES

---

- **Wifi de alta fidelidad**

Incluso dentro de la selva, no te pierdas de una reunión, un mensaje o una clase. HOMA invierte en la mejor conectividad de la región 15.

- **Lavadoras**

Estaciones de lavandería para estadías largas. Siéntete como en casa y mantén tus actividades cotidianas.

- **Almacenamiento**

Contamos con un espacio para almacenar maletas, equipo deportivo o de buceo, wakeboards o cualquier cosa que quieras dejar con nosotros.







## MOVILIDAD SUSTENTABLE



---

- **Movilidad ecológica**

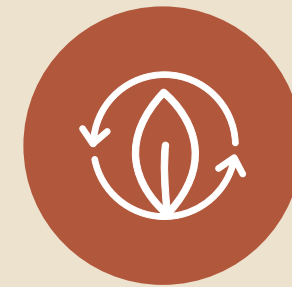
Una bicicleta para cada unidad habitacional está disponible sin costo, además de bicicletas eléctricas y razors disponibles para uso diario o alquiler.

- **Estacionamiento**

Todas las unidades cuentan con estacionamiento. Contamos con estaciones de carga para vehículos sustentables.







# SOLUCIONES SUSTENTABLES

---

- **Diseño pasivo**

Diseño pasivo para optimizar las condiciones de luz y viento.  
Integración y protección de más del 60% de la vegetación local.

- **Eficiencia energética**

Paneles solares y energía para el calentamiento del agua.  
Sistema de hidratación usando la humedad del ambiente.  
Tratamiento de aguas negras y grises.  
Separación de desechos.

- **Agricultura ecológica**

Manejo orgánico para generación de composta.  
Huertos ecológicos a disposición.  
Uso de microfauna para tratamiento de plagas.



# SUITES

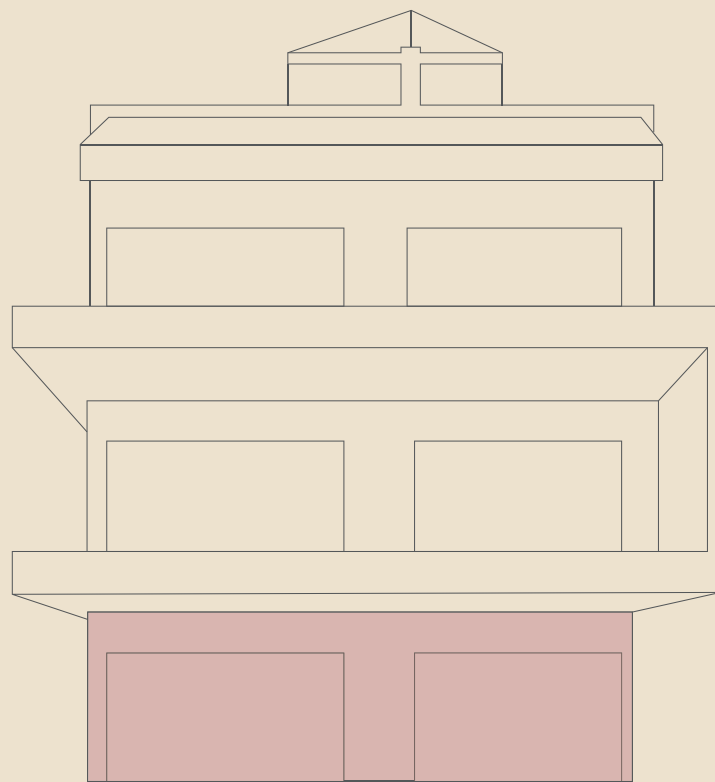
Tres edificios con departamentos tipo suite de una o dos recámaras con la opción de piscinas privadas, balcones con vista a la selva, o rooftops ambientados.





# JARDÍN Y PISCINA DE SELVA

Preventa: \$149,000 USD\*



## Planta baja

Suite de una recámara, baño completo, closet, terraza con alberca con vista a la selva, cocina equipada, área de lavado, a/c y decoración al estilo Tulum.

\*Ver planes de financiamiento.

Área interna	60,82 m <sup>2</sup>
Terraza	17,11 m <sup>2</sup>
Piscina privada	8,64 m <sup>2</sup>
<b>TOTAL</b>	<b>86,57 m<sup>2</sup></b>





# BALCÓN DE SELVA

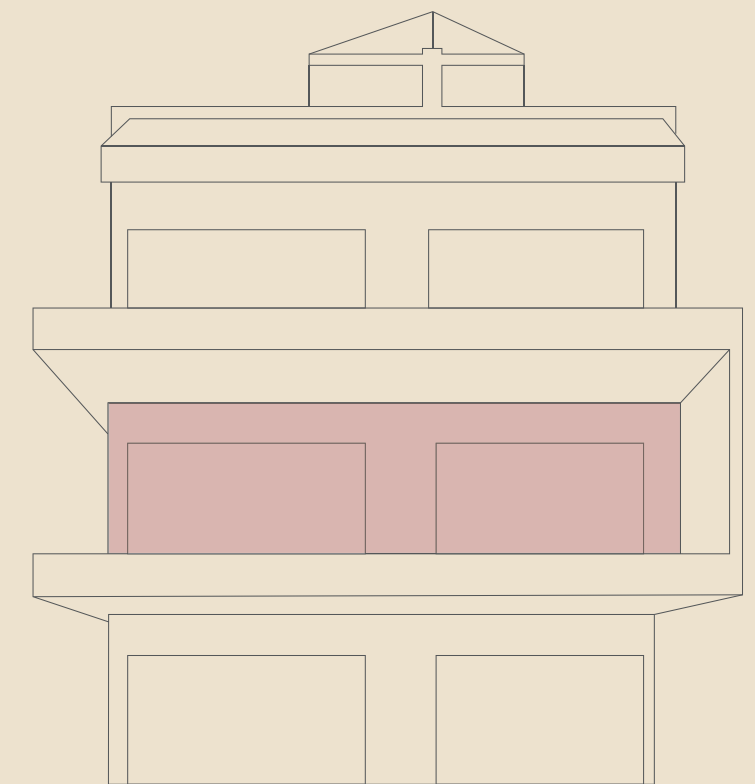
Preventa: \$134,000 USD\*

## Primer piso

Suite de una recámara, baño completo, closet y terraza con vista a la selva, cocina equipada, área de lavado, a/c y decoración al estilo Tulum.

Área interna	63,12 m <sup>2</sup>
Terraza	23,80 m <sup>2</sup>
<b>TOTAL</b>	<b>86,92 m<sup>2</sup></b>

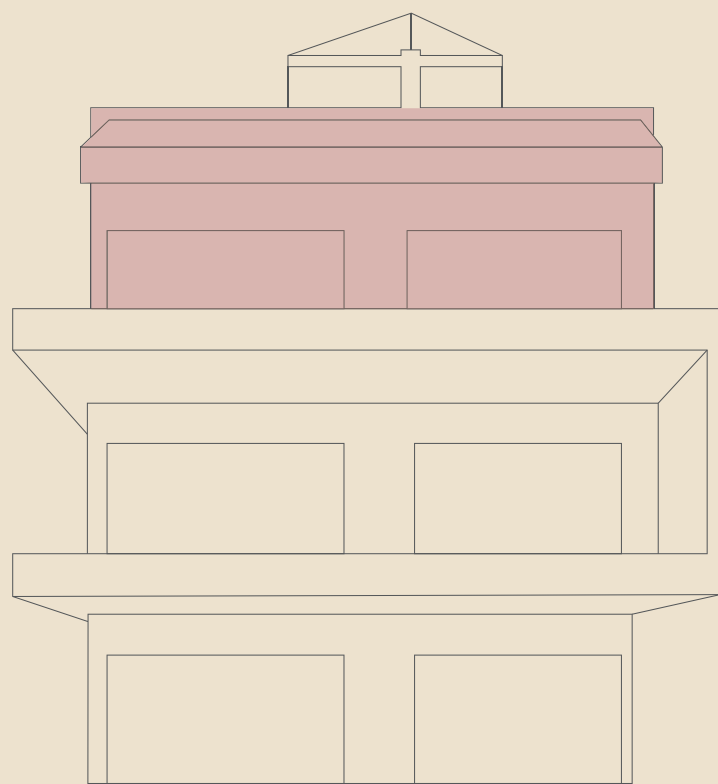
\*Ver planes de financiamiento.





# BALCÓN DE SELVA C/ROOFTOP PRIVADO

Preventa: \$189,000 USD\*



## Pent House\*\*

Suite de dos recámaras, baño completo, closet, terraza, cocina equipada, área de lavado, a/c y decoración al estilo Tulum. Incluye azotea con palapa, solarium y piscina.

\*Ver planes de financiamiento. \*\*Con opción a una recámara.

Área interna	60,82 m <sup>2</sup>
Terraza	23,80 m <sup>2</sup>
Rooftop c/ piscina	55,27 m <sup>2</sup>
<b>TOTAL</b>	<b>139,89 m<sup>2</sup></b>

























## STUDIOS

Dos edificios con departamentos tipo studio, con áreas comunes que incluyen canales de nado, salas de co-working y rooftops ambientados.





# SELVA CREATIVA

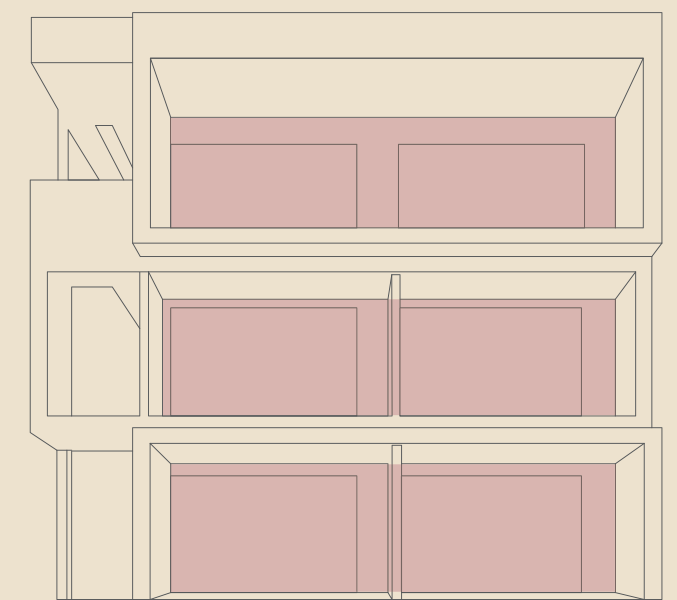
Preventa: \$79,000 USD\*

## Planta Baja | Primer y segundo piso

Estudios totalmente equipados con cocina, baño, closet, terraza, con vista al co-working y lounges, a/c y decoración al estilo Tulum. Acceso a la azotea común que incluye cocineta, solárium, canal de nado, lavandería y bar.

Área interna	26,13 m <sup>2</sup>
Terraza	5,55 m <sup>2</sup>
<b>TOTAL</b>	<b>31,68 m<sup>2</sup></b>

\*Ver planes de financiamiento.





# LOFT BALCÓN DE SELVA

Preventa: \$134,000 USD\*

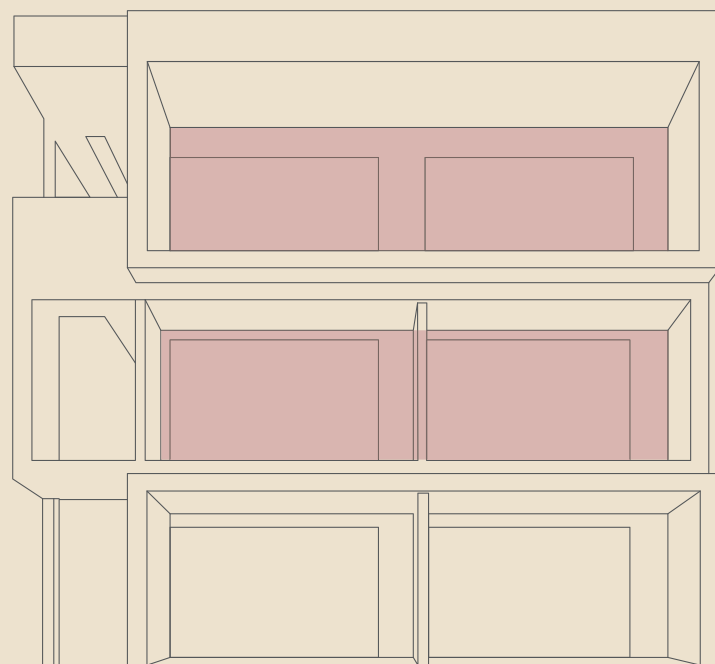


## Loft | Primer y segundo piso\*\*

Lofts completamente equipados con cocina, baño, closet, terraza con vista al área de co-working y salones, a/c y decoración al estilo Tulum. Acceso a la azotea común que incluye cocineta, solárium, canal de nado, lavandería y bar.

Área interna	52,26 m <sup>2</sup>
Terraza	11,10 m <sup>2</sup>
<b>TOTAL</b>	<b>63,36 m<sup>2</sup></b>

\*Ver planes de financiamiento.. \*\*A petición del cliente.

















# PLANES DE FINANCIAMIENTO

## Precio de preventa

(Válido hasta el 12 de marzo)

50% de anticipo y 50% contra reembolso  
(15% de descuento sobre el precio de lista).

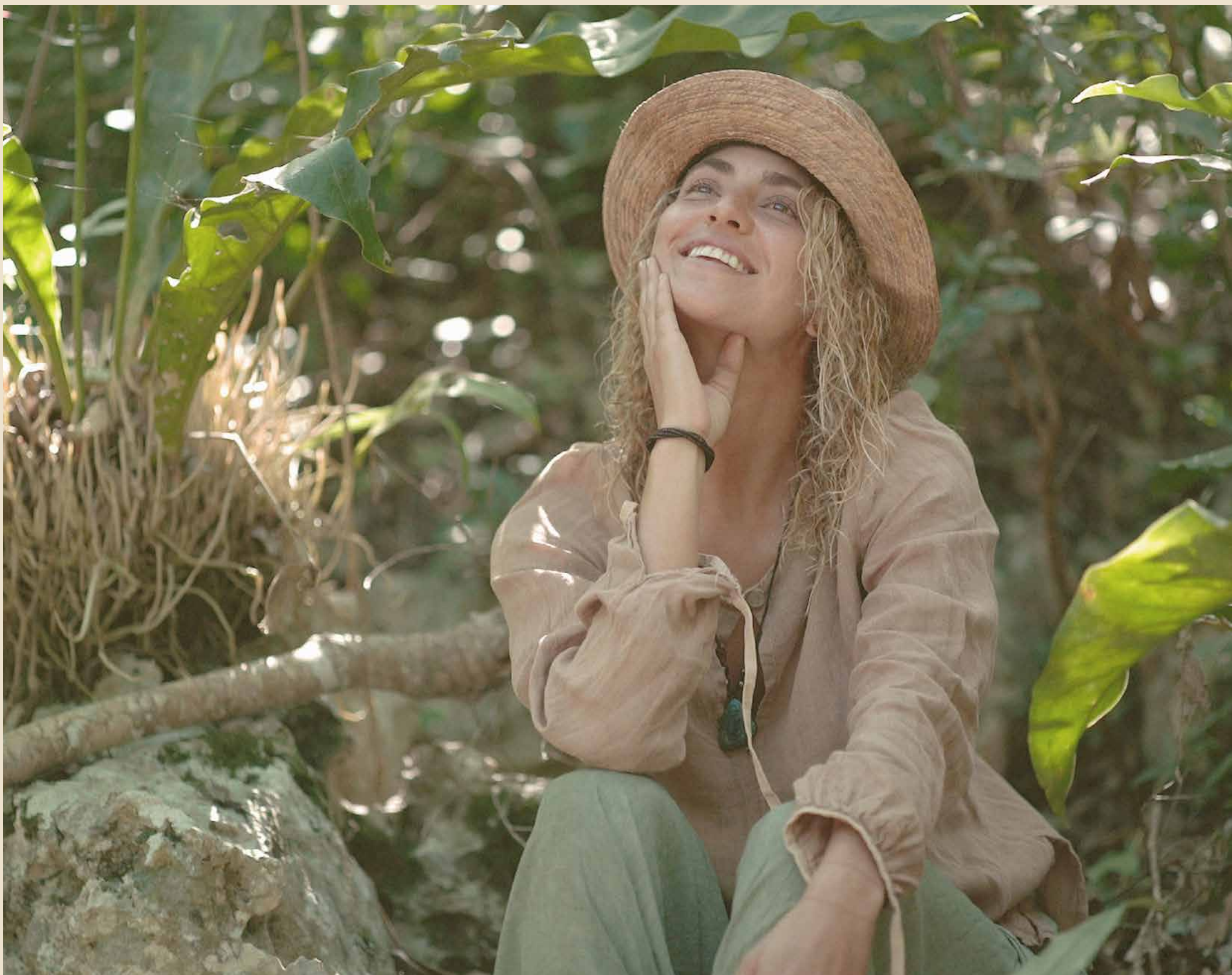
35% de anticipo y 12 mensualidades hasta su entrega  
(15% de descuento sobre el precio de lista).

## Precio de Lista

20% de anticipo y 12 mensualidades hasta su entrega.

## Apartado

\$3,500 USD.





HÖMA

TULUM

.