

GARDENS PRIVEÈ

TULUM

En uno de los **pueblos mágicos** más majestuosos y famosos por su increíble mar turquesa y por sus espléndidas playas nace **Gardens Priveé**. Un proyecto joven, vanguardista, dirigido a gente interesada en vivir en una comunidad preocupada por la sustentabilidad, el bienestar personal y las artes, que están conectados con la naturaleza y la innovación.

Gardens Priveé es una filosofía creada y pensada para ti, en donde cinco elementos nos complementan. Las combinaciones entre ellos forman una esencia única donde se vive una experiencia inigualable que se adapta a tu estilo de vida.



UBICACIÓN



Vivir en Tulum es toda una experiencia, podrás visitar la espectacular Zona Arqueológica, tener una conexión directa con el centro de la ciudad y con las playas más hermosas de Quintana Roo.

GARDENS PRIVEÉ está ubicado sobre la Av. Coba Norte, a 500 metros del centro del pueblo mágico, sobre la carretera Tulum – Coba – Valladolid..

📍 DIRECCIÓN

Avenida Cobá Norte Lote 03, Tulum, Quintana Roo.





*Un proyecto de 21 unidades de 1 recámara,
especialmente diseñado para inversionistas.*





#TulumLife





- ① LOBBY
- ② SKY YOGA
- ③ MOTOS Y BICICLETAS
(ELÉCTRICAS)
- ④ PISCINA SALADA
- ⑤ PANELES SOLARES
- ⑥ LAVANDERÍA
- ⑦ SOLARIUM



GARDENS RESIDENCES FRESH LIVING

Wellness

Buscamos que cada residente pueda encontrar un espacio idóneo en las áreas comunes para lograr una conexión consigo mismo y con la magia que existe en este hermoso lugar que ha elegido para vivir.

Eco Friendly

Estamos convencidos de que ser respetuoso con el medio ambiente es uno de los objetivos principales de nuestra vida, es por ello que contaremos con paneles solares, motocicletas y bicicletas eléctricas, así como celosías de bejuco que ayudan a mantener la frescura de nuestro edificio.

Connected Living

En Gardens Priveé dispondremos de áreas idóneas para poder estar conectados con el mundo exterior, ya que sabemos la importancia que tiene poder estar a la vanguardia desde la comodidad de tu hogar.

Traveler

Rodeados de la selva espectacular de Tulum, hemos creado acuerdos para los habitantes viajeros que residen aquí y puedan encontrar experiencias únicas y lugares distintos para explorar.

Comunity Gardens Residences

La nueva comunidad que hemos creado para ti es ideal para aprovechar cada espacio de nuestros desarrollos en un ambiente idóneo que nutre, promueve la salud y el bienestar de cada uno de los habitantes de Gardens Residences.

AMENIDADES



Piscinas Saladas



Paneles Solares
(áreas comunes)



Sky Yoga



Lavandería



Lobby



Seguridad



Estacionamiento

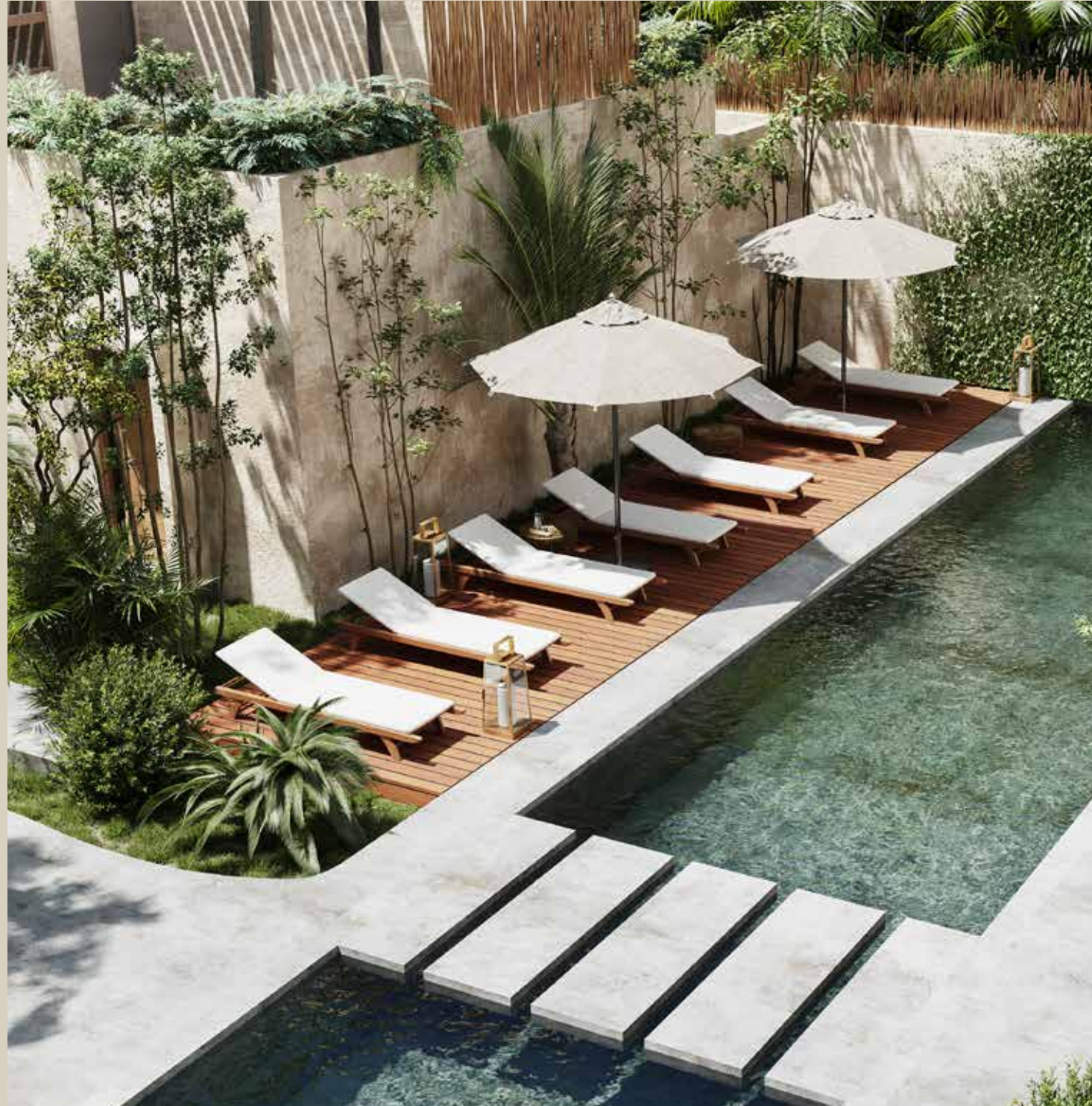


Solarium



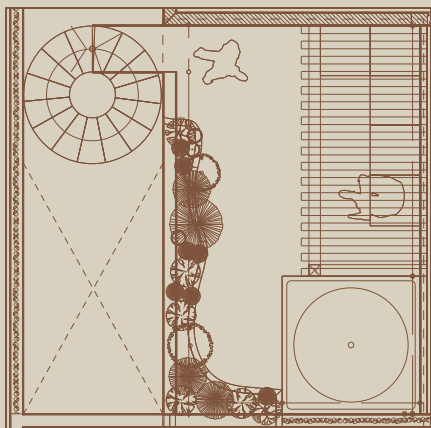
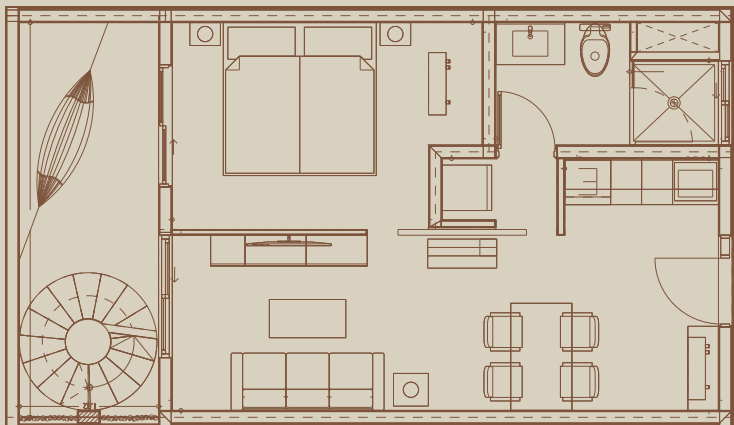
Motos y Bicicletas
(Eléctricas)

Los habitantes de Gardens Priveé podrán hacer uso exclusivamente del gimnasio de Gardens Coba.



TIPOLOGÍAS

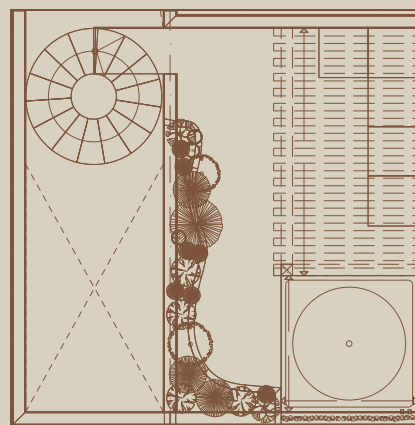
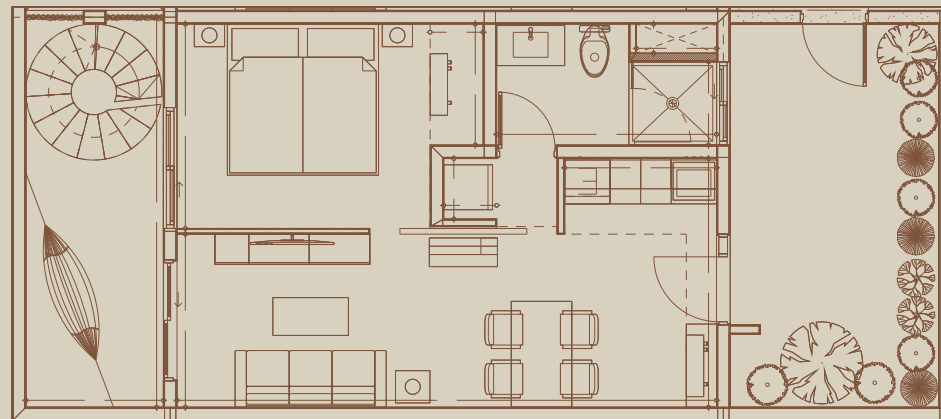
GARDEN ROOF



M² Interiores: 39.50m²
M² Exteriores: 28.71m²

TOTAL M²: 68.21m²

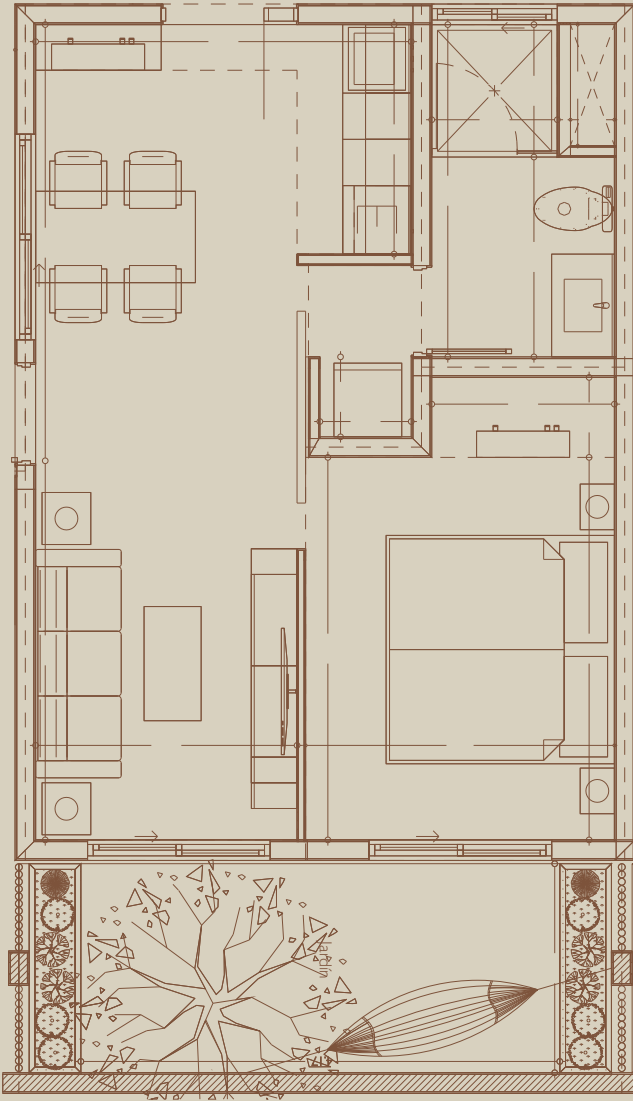
GARDEN ROOF PLUS



M² Interiores: 39.50m²
M² Exteriores: 44.32m²

TOTAL M²: 83.82m²

GARDEN



M² Interiores: 39.50 m²

M² Exteriores: 10.51 m²

TOTAL M²: 50.01 m²

PENTHOUSE



M² Interiores: 39.50 m²

M² Exteriores: 21.84 m²

TOTAL M²: 61.34 m²





SHOWROOM

GARDENS COBÁ










CITRIC

www.citricgroup.com

 +52 1 984 218 1887

 info@citricgroup.com