



**EDENA**

## ABOUT TULUM

Those who know Tulum, know the joys of walking along miles of tranquil beaches, the relaxing sound of the turquoise waters caressing the shoreline, the diverse wildlife living in the Mayan jungle, and the amazing lifestyle.

Those who know Tulum, love Tulum; its nature, its warm people, its delicious restaurants.

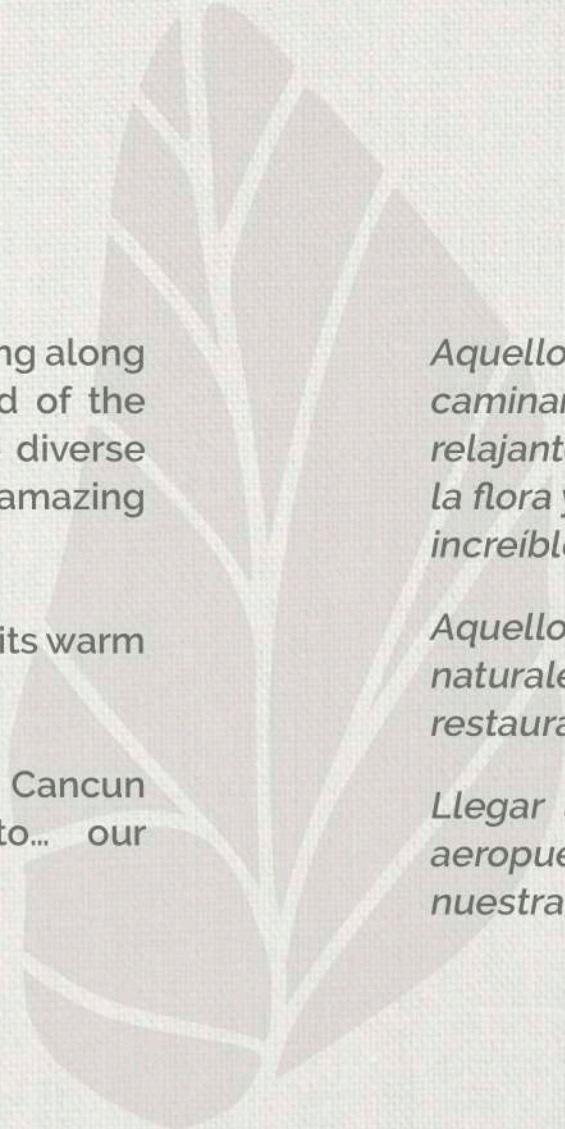
Getting here is easy, just two hours south of Cancun International Airport. Come, and listen to... our calmness. Come, and reconnect with yourself.

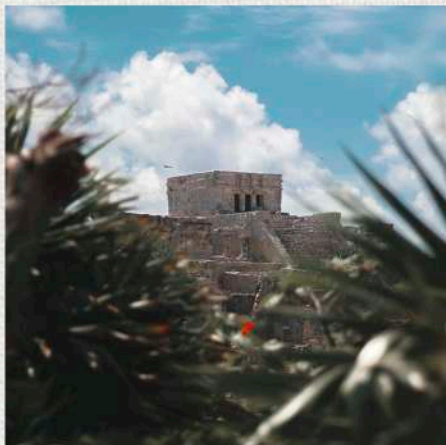
## SOBRE TULUM

*Aquellos que conocen Tulum, conocen la dicha de caminar a lo largo de sus playas tranquilas, el sonido relajante de las aguas turquesas que acarician la costa, la flora y fauna diversa que habita en la selva maya y el increíble estilo de vida.*

*Aquellos que conocen Tulum, aman Tulum; su naturaleza, su gente tan cálida, sus deliciosos restaurantes.*

*Llegar aquí es fácil, solo son dos horas al sur del aeropuerto internacional de Cancún. Ven y escucha nuestra calma. Ven y reconecta contigo mismo.*







## ABOUT THE PROJECT

Meet Edena a place where you can be in harmony with nature and, at the same time, live in style.

Be inspired by the TAO lifestyle in this oasis of tranquility located in the heart of Tulum.

Edena is made up of 200 units, between 2 and 3-bedroom houses, and 2-bedroom luxury flats that spread around 6 hectares of lush vegetation within a gated community. Feel at one with nature and breathe relaxation.

## SOBRE EL PROYECTO

*Te presentamos Edena, un lugar donde puedes estar en armonía con la naturaleza y, al mismo tiempo, vivir con estilo.*

*Inspírate con el tradicional estilo de vida de TAO en este oasis de tranquilidad ubicado en el corazón de Tulum.*

*Edena se compone de 200 propiedades, entre casas de 2 y 3 recámaras, y lujosos flats de 2 recámaras distribuidos alrededor de sus 6 hectáreas de exuberante vegetación dentro de una comunidad privada. Siéntete uno con la naturaleza y respira la calma.*



**Master Plan**  

---

**Plano Maestro**



11 12 13 14 15 16 17 18 19 20 21 22 23 24 25 26 27 28 29 30 31 32 33 34 35 36 37 38

1  
2  
3  
4  
5  
  
6  
7  
8  
9  
10

G 1, PH 1  
G 2, PH 2  
G 3, PH 3  
G 4, PH 4  
G 5, PH 5  
G 6, PH 6  
G 7, PH 7  
G 8, PH 8

108  
109  
110  
111  
112  
113  
114  
115  
  
118  
119

105 82  
104 83  
103 84  
102 85  
101 86  
100 87  
107 106  
  
117 116  
99 88  
98 89  
97 90  
96 91  
95 92  
94 93

39  
40  
41  
42  
43  
44  
45  
46  
47  
48  
49  
50  
51  
52  
53

81 80 79 78 77 76 75 74 73 72 71 70 69 68 67 66 65 64 63 62 61 60 59 58 57 56 55 54

-  Crisa House  
Casa Crisa
-  Zamia House  
Casa Zamia
-  Luxury Flat  
Flat de Lujo



# CRISA

Two-bedroom Houses





A Parking lot /  
Estacionamiento

B Bedrooms /  
Recámaras

C Bathrooms /  
Baños

D Laundry room /  
Área de lavado

E Kitchen /  
Cocina

F Kitchen island /  
Isla de cocina\*

G Living room /  
Sala

H Pool /  
Alberca\*

I Garden /  
Jardín

J Terrace /  
Terraza

---

	FT <sup>2</sup>	M <sup>2</sup>
INTERIOR	891.57 ft <sup>2</sup>	82.83 m <sup>2</sup>
GARDEN	from 1206.63 ft <sup>2</sup> to 1874.42 ft <sup>2</sup>	desde 112.10 m <sup>2</sup> hasta 174.14 m <sup>2</sup>
TERRACE	285.02 ft <sup>2</sup>	26.48 m <sup>2</sup>
TOTAL	from 2383.22 ft <sup>2</sup> to 3051.01 ft <sup>2</sup>	desde 221.41 m <sup>2</sup> hasta 283.45 m <sup>2</sup>
LOT	from 1937.5 ft <sup>2</sup> to 2604.87 ft <sup>2</sup>	desde 180 m <sup>2</sup> hasta 242 m <sup>2</sup>



\* Note: Garden pool and kitchen island are not included, those are upgrades.  
\* Note: Piscina en jardín e isla de cocina no están incluidos, llevan un costo extra.

# ZAMIA

Three-bedroom Houses



- |                                           |                                              |                                       |
|-------------------------------------------|----------------------------------------------|---------------------------------------|
| <b>A</b> Parking lot /<br>Estacionamiento | <b>E</b> Kitchen /<br>Cocina                 | <b>I</b> Garden /<br>Jardín           |
| <b>B</b> Bedrooms /<br>Recámaras          | <b>F</b> Kitchen island /<br>Isla de cocina* | <b>J</b> Walking closet /<br>Vestidor |
| <b>C</b> Bathrooms /<br>Baños             | <b>G</b> Living room /<br>Sala               | <b>K</b> Rooftop*                     |
| <b>D</b> Laundry room /<br>Área de lavado | <b>H</b> Pool /<br>Alberca*                  |                                       |

	<b>FT<sup>2</sup></b>	<b>M<sup>2</sup></b>
<b>INTERIOR</b>	1,176.71 ft <sup>2</sup>	109.32 m <sup>2</sup>
<b>GARDEN</b>	from 1,672.70 ft <sup>2</sup> to 2,065.37 ft <sup>2</sup>	desde 155.39 m <sup>2</sup> hasta 191.88 m <sup>2</sup>
<b>ROOFTOP</b>	527.43 ft <sup>2</sup>	49 m <sup>2</sup>
<b>TOTAL</b>	from 3,376.84 ft <sup>2</sup> to 3,769.51 ft <sup>2</sup>	desde 313.71 m <sup>2</sup> hasta 350.20 m <sup>2</sup>
<b>LOT</b>	from 2,403.47 ft <sup>2</sup> to 2,796.24 ft <sup>2</sup>	desde 223.29 m <sup>2</sup> hasta 259.78 m <sup>2</sup>



\* **Note:** Garden pool and kitchen island are not included, those are upgrades.  
 \* **Note:** Piscina en jardín e isla de cocina no están incluidos, llevan un costo extra.





# LUXURY FLATS

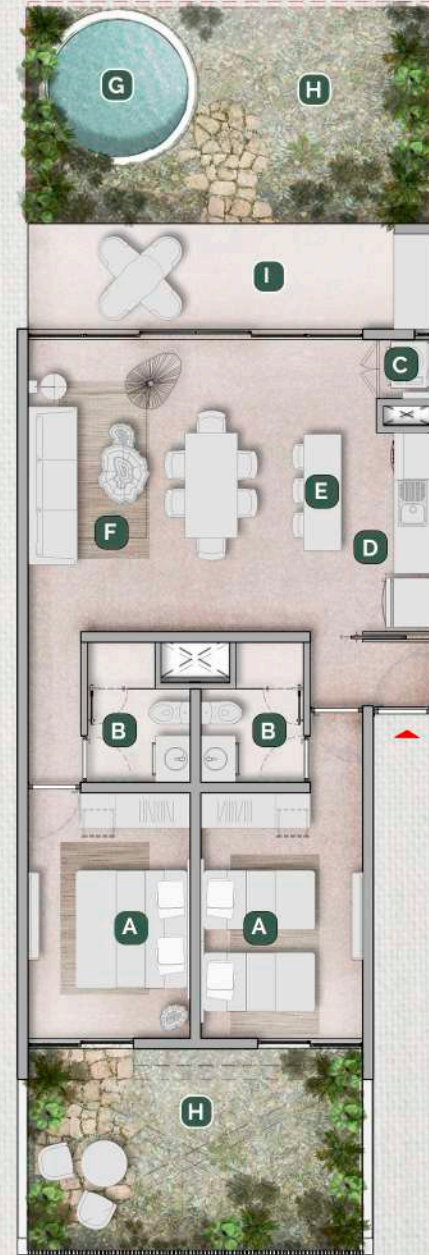
Two-bedroom Flats,  
Garden & Penthouse



# LUXURY GARDEN FLAT

- |                                           |                                              |                               |
|-------------------------------------------|----------------------------------------------|-------------------------------|
| <b>A</b> Bedrooms /<br>Recámaras          | <b>E</b> Kitchen island /<br>Isla de cocina* | <b>I</b> Terrace /<br>Terraza |
| <b>B</b> Bathrooms /<br>Baños             | <b>F</b> Living room /<br>Sala               |                               |
| <b>C</b> Laundry room /<br>Área de lavado | <b>G</b> Pool /<br>Alberca*                  |                               |
| <b>D</b> Kitchen /<br>Cocina              | <b>H</b> Garden /<br>Jardín                  |                               |

	<b>FT<sup>2</sup></b>	<b>M<sup>2</sup></b>
<b>INTERIOR</b>	814.82 ft <sup>2</sup>	75.70 m <sup>2</sup>
<b>TERRACE</b>	140.36 ft <sup>2</sup>	13.04 m <sup>2</sup>
<b>GARDEN</b>	500.95 ft <sup>2</sup>	46.54 m <sup>2</sup>
<b>TOTAL</b>	1,456.13 ft <sup>2</sup>	135.28 m <sup>2</sup>

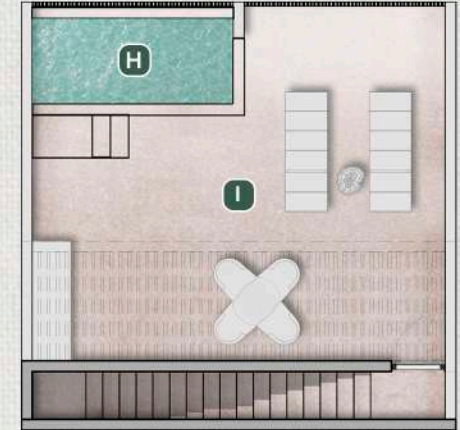
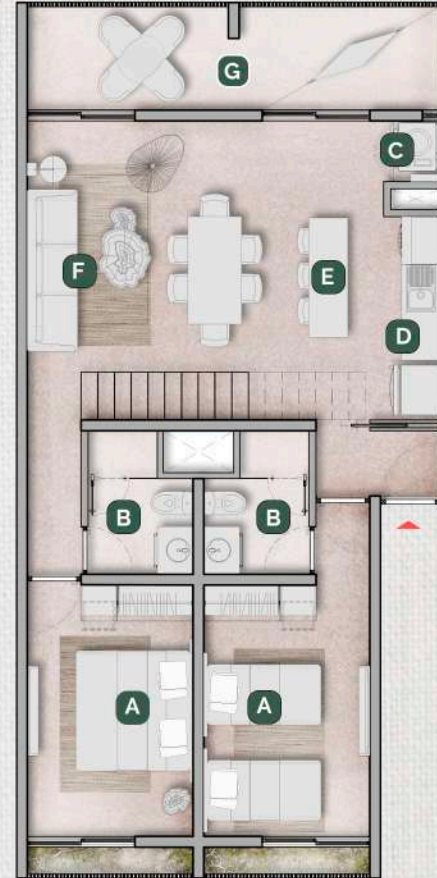


\* **Note:** Garden pool and kitchen island are not included, those are upgrades.  
 \* **Note:** Piscina en jardín e isla de cocina no están incluidos, llevan un costo extra.

# LUXURY PENTHOUSE FLAT

- A** Bedrooms / Recámaras
- B** Bathrooms / Baños
- C** Laundry room / Área de lavado
- D** Kitchen / Cocina
- E** Kitchen island / Isla de cocina\*
- F** Living room / Sala
- G** Terrace / Terraza
- H** Pool / Alberca\*
- I** Rooftop

	<b>FT<sup>2</sup></b>	<b>M<sup>2</sup></b>
<b>INTERIOR</b>	814.82 ft <sup>2</sup>	75.70 m <sup>2</sup>
<b>TERRACE</b>	177.71 ft <sup>2</sup>	16.51 m <sup>2</sup>
<b>ROOFTOP</b>	459.61 ft <sup>2</sup>	42.70 m <sup>2</sup>
<b>TOTAL</b>	1,452.14 ft <sup>2</sup>	134.91 m <sup>2</sup>



\* **Note:** Rooftop pool and kitchen island are not included, those are upgrades.  
 \* **Note:** Piscina en rooftop e isla de cocina no están incluidos, llevan un costo extra.









\*Renders are subject to change without prior notification or cause.  
\*Los renders están sujetos a cambios menores sin previo aviso o causa.



**Amenities**

---

**Amenidades**

## AMENITIES / AMENIDADES

- A** Gym /  
*Gimnasio*
- B** Outdoor cinema /  
*Cine al aire libre*
- C** Bathrooms /  
*Baños*
- D** Playground for kids /  
*Juegos para niños*
- E** Ping pong table /  
*Mesa de ping pong*
- F** Pool & Sundeck /  
*Alberca y asoleaderos*
- G** Yoga area /  
*Salón de yoga*
- H** Security 24 · 7 /  
*Seguridad 24 · 7*
- I** Climbing wall /  
*Pared de escalar*
- J** BBQ area /  
*Asadores*
- K** Pet park /  
*Parque para mascotas*
- L** Basketball area /  
*Área para baloncesto*
- M** Walking trail /  
*Pasillos para caminata*
- N** Multipurpose room /  
*Salón de usos múltiples*











**Location**

---

**Ubicación**



PLAYA DEL CARMEN

CANCUN



Tulum Downtown



Road to Cancun Airport /  
Carretera al Aeropuerto  
de Cancún

3 miles to the beach /  
5 kilometros a la playa



Beach / Playa

CHETUMAL



**THANK YOU / GRACIAS**

\*Los renders están sujetos a cambios menores sin previo aviso o causa.  
\*Renders are subject to have minor changes without prior notification or cause.