



# CONDOS BOCHHO

THE SACRED ART OF BALANCE

## CONDOS 8 TULUM

- El número ocho o “uaxac” representa la integridad sagrada en el lenguaje antiguo Maya. Haciéndose eco de la octava musical, ocho es la finalización de la escala de siete notas; balance armónico; un regreso a casa. Es la sintonización de tu vibración natural a la de la universo, creando facilidad de vida y un flujo sinfónico. Uaxac es poder y equilibrio. El potencial del alma. La capacidad de moldear tu realidad y manifestar tus sueños.





## CONDOS 8 TULUM

NUEVO DESARROLLO  
EN TULUM

- Estos condominios de preventa están ubicados a solo minutos de las ruinas mayas frente al mar, increíbles cenotes de agua dulce y las famosas playas de arena blanca de Tulum. La ubicación perfecta para vivir o alquilar casas.





## SOBRE EL DESARROLLO

- El desarrollo *Condos Ocho Tulum* tendrá un total de cuatro torres.



CONDOS  
OCHO





Tres Torres de 6 departamentos cada uno. Y una torre con 2 departamentos.

## CARACTERÍSTICAS DE LA PROPIEDAD

- 57,79 m2 internos
- Espacio de estacionamiento para cada condominio
- Aire acondicionado
- Ventiladores de techo
- Conexión de lavadora y secadora
- Estufa de acero inoxidable
- Pisos de concreto natural pulido a mano
- Encimeras de hormigón pulido personalizado
- Puertas locales de madera
- Bajos costos de mantenimiento
- Ubicación premium







**ETAPAS DE ENTREGA**

**Torre A | JULIO**

**Torre B | DICIEMBRE**

**Torre C | ABRIL 2019**

**Torre D | ABRIL 2019**

**Alberca y Áreas Comunes  
SEPTIEMBRE**





*Transforma tu realidad  
comienza el camino hacia tu*  
**Corazón**





# TIPOS DE APARTAMENTOS

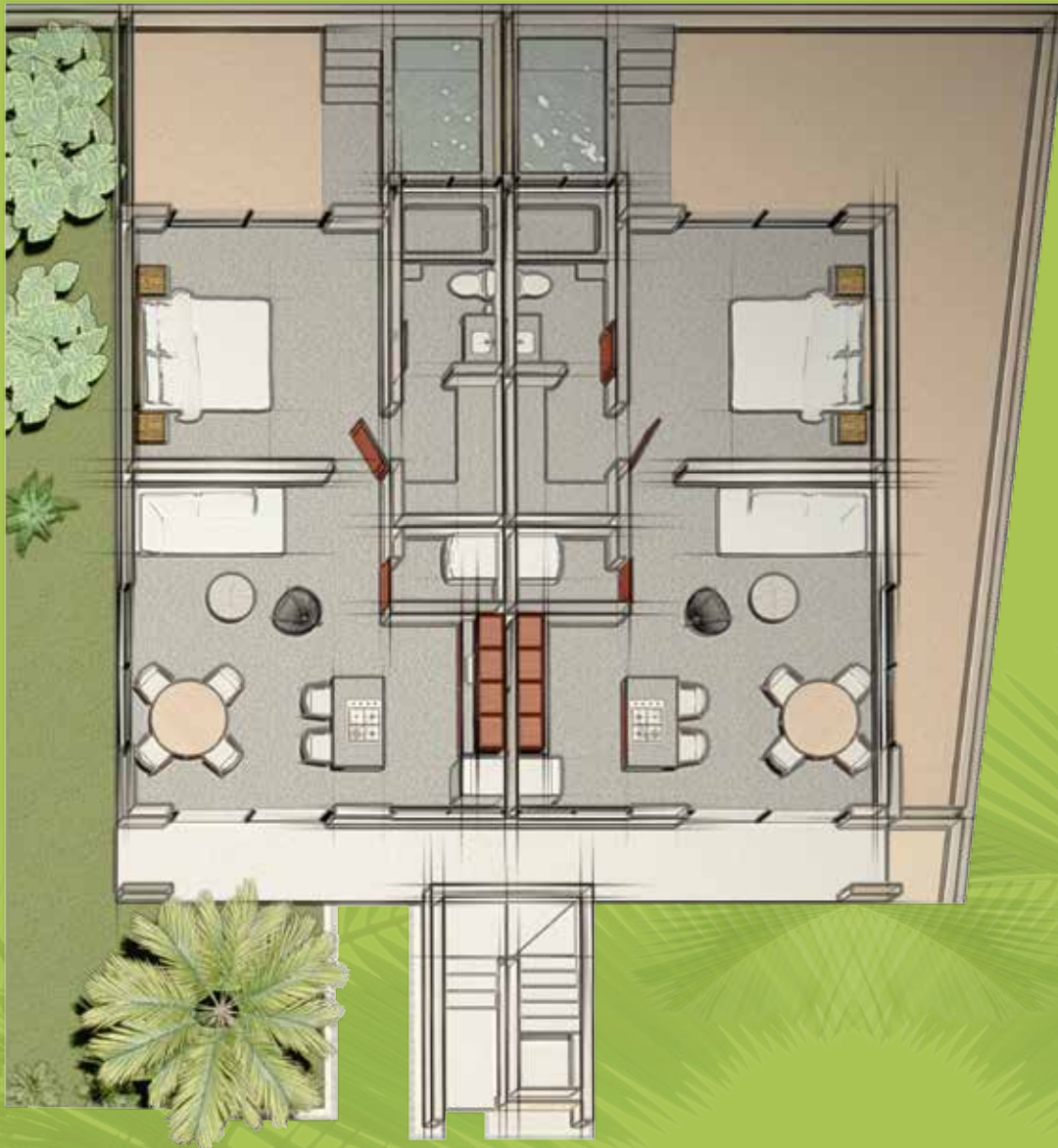


## PLANTA BAJA

### ESPECIFICACIONES

- Interior 57.79 m2
- Espacio de estacionamiento para cada condominio
- Aire acondicionado
- Ventiladores de techo
- Conexión de lavadora y secadora
- Estufa de acero inoxidable
- Pisos de concreto pulidos a mano natural
- Encimeras de hormigón pulido personalizado
- Puertas locales de madera
- Bajos costos de mantenimiento
- Ubicación premium





## UNIDAD DE JARDÍN

Es una hermosa vivienda en planta baja con su propio oasis verde privado. Plante sus flores tropicales, cultive deliciosas hierbas y verduras, o simplemente absorba la esencia de la vida verde que crece a su alrededor en su acogedor porche. El fácil acceso a la piscina central y las áreas de patio con azador también se presentan de manera práctica

### DEPARTAMENTO 1

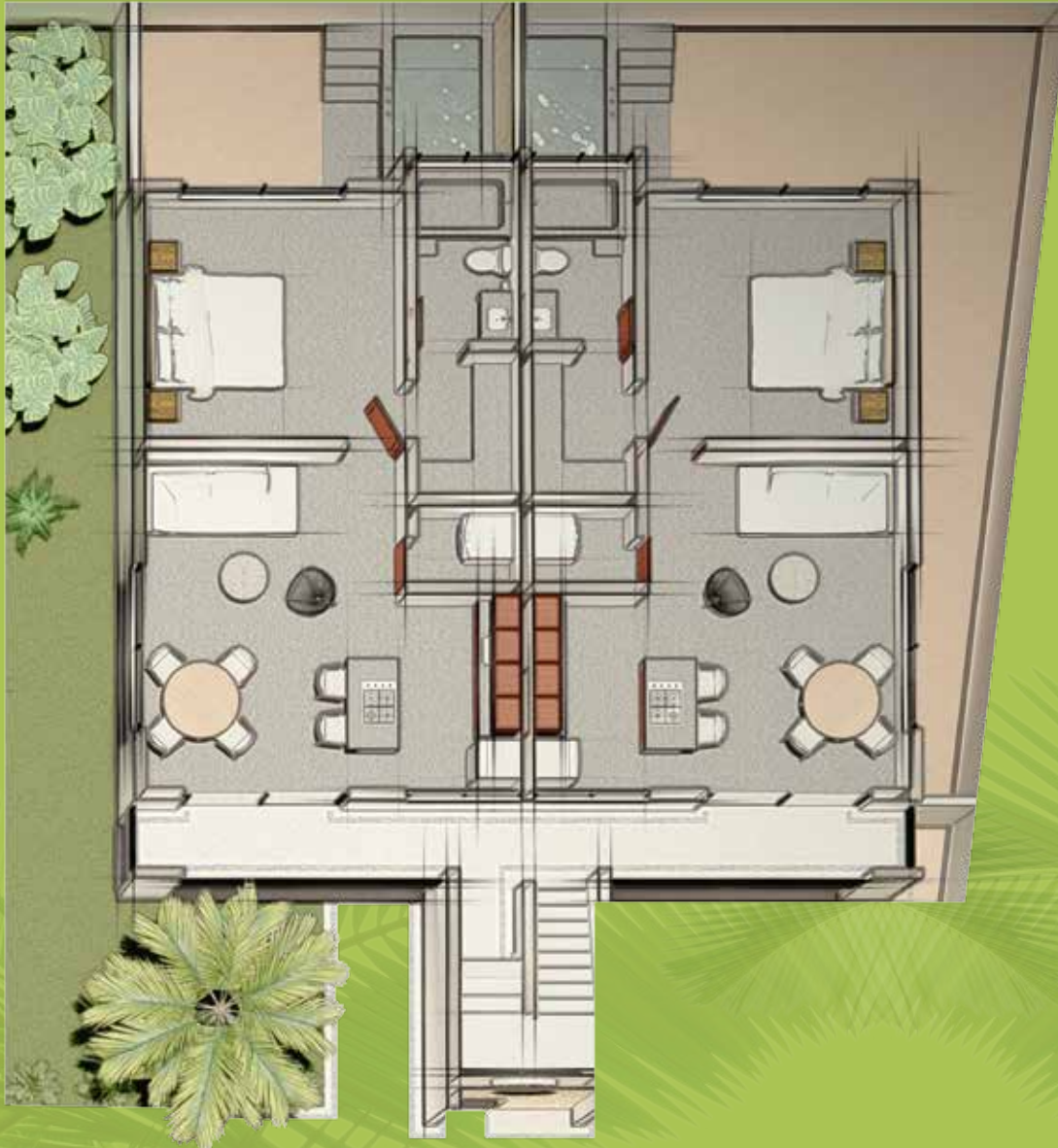
- 57.79 m2 Internos
- Terraza privada de 23.38 m2
- 15.98m2 Patio Extra

### DEPARTAMENTO 2

- 57.79 m2 Internos
- Terraza de 16.48 m2

# TORRE A





## LA TERRAZA DEL SEGUNDO PISO

La Unidad de terraza del segundo piso te eleva a los árboles. Abra cada día sus enormes ventanas para permitir la brisa, y el canto de los pájaros tropicales, saboree la mañana en el santuario de su terraza privada, con café recién hecho y su libro favorito.,

### DEPARTAMENTO 3

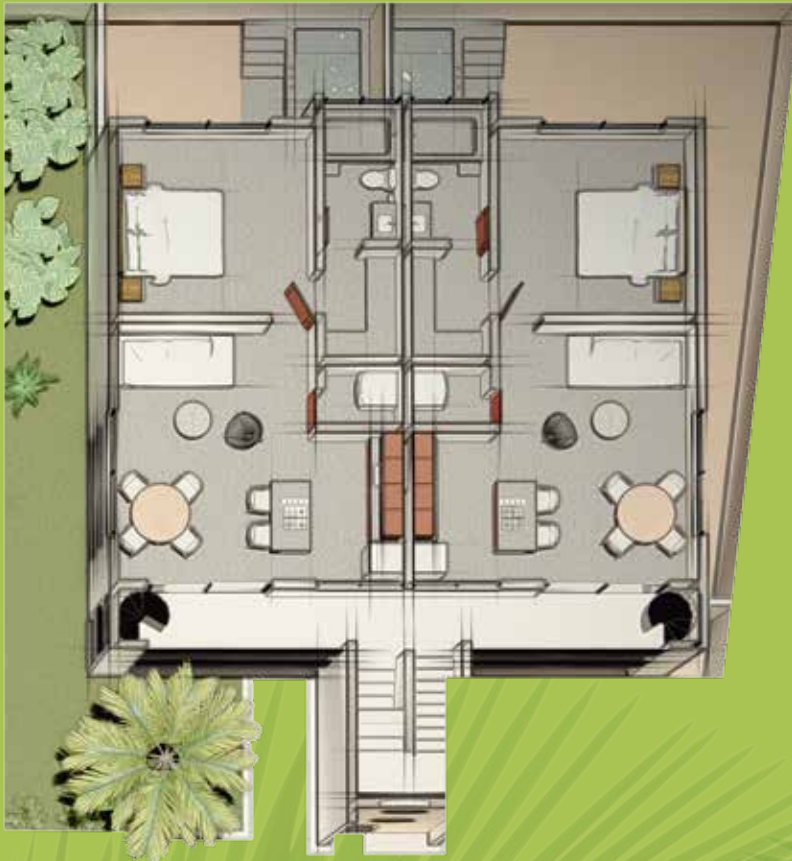
- 57.79 m2 Internos

### DEPARTAMENTO 4

- 57.79 m2 Internos

# TORRE A





## EL IMPRESIONANTE PENTHOUSE

La impresionante unidad Penthouse le ofrece la misma hermosa planta, con la increíble adición de un patio privado en la azotea. Relájese en su lujoso jacuzzi y disfrute de increíbles vistas mientras descansa y entretiene a sus amigos, o disfrute de una copa de vino mientras contempla el sol caer sobre el majestuoso follaje de la jungla, y simplemente respire todo.

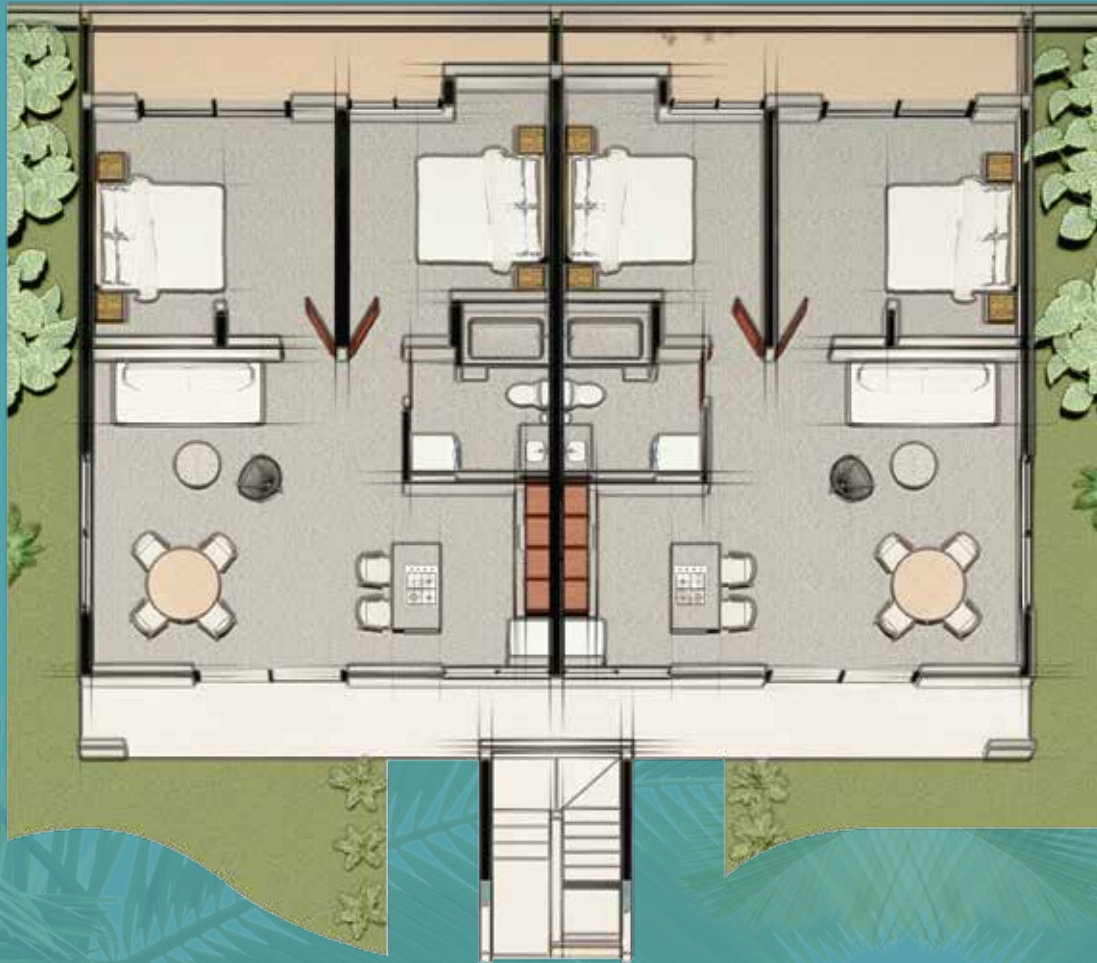
### DEPARTAMENTO 5

- 57.79 m2 Internos + 23.75 m2 Terraza

### DEPARTAMENTO 6

- 57.79 m2 Internos + 23.75 m2 Terraza





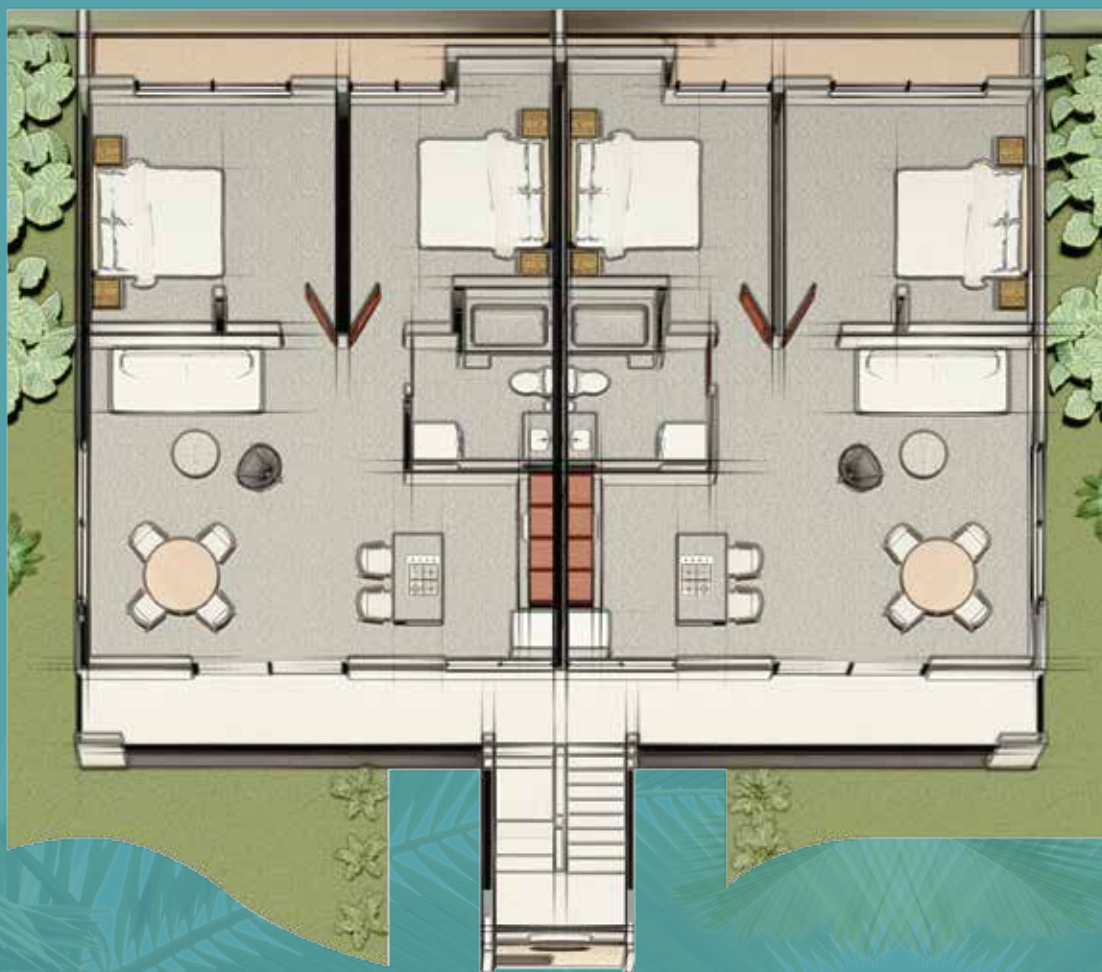
## TORRE B DEPARTAMENTO 1 Y 2

ÁREA INTERIOR	74.42 m <sup>2</sup>
ÁREA PATIO	10.64 m <sup>2</sup>
ÁREA PASILLO	9.29 m <sup>2</sup>
ESCALERA	8.70 m <sup>2</sup>
<b>TOTAL</b>	<b>85.06 m<sup>2</sup></b>

\*Incluye Splash Pool

# TORRE B





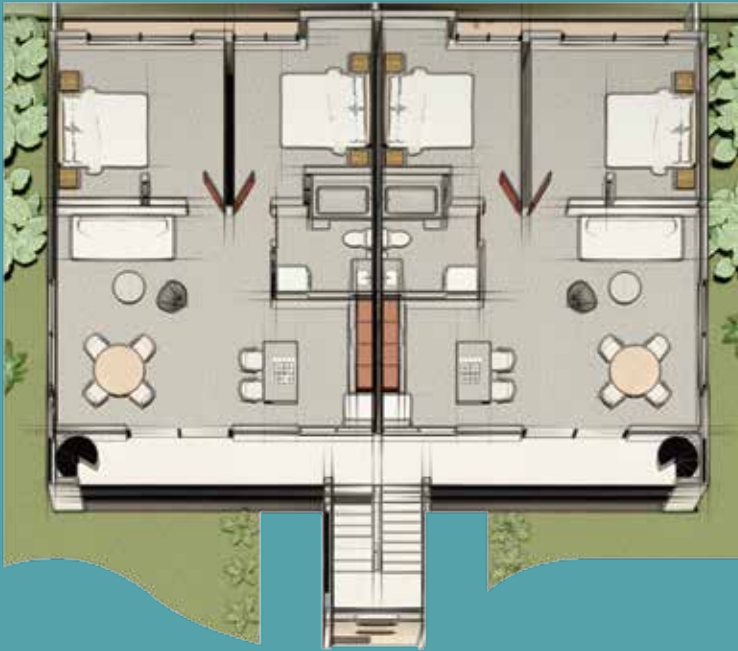
## TORRE B DEPARTAMENTO 3 Y 4

ÁREA INTERIOR	74.42 m <sup>2</sup>
ÁREA PASILLO	9.29 m <sup>2</sup>
ESCALERA	8.70 m <sup>2</sup>

**TOTAL** 74.42 m<sup>2</sup>

# TORRE B





## TORRE B ROOF TOP

ROOF	43.61 m <sup>2</sup>
ÁREA DE SERVICIO	63.55 m <sup>2</sup>
ESCALERA	8.70 m <sup>2</sup>

**TOTAL**                    **118.03 m<sup>2</sup>**

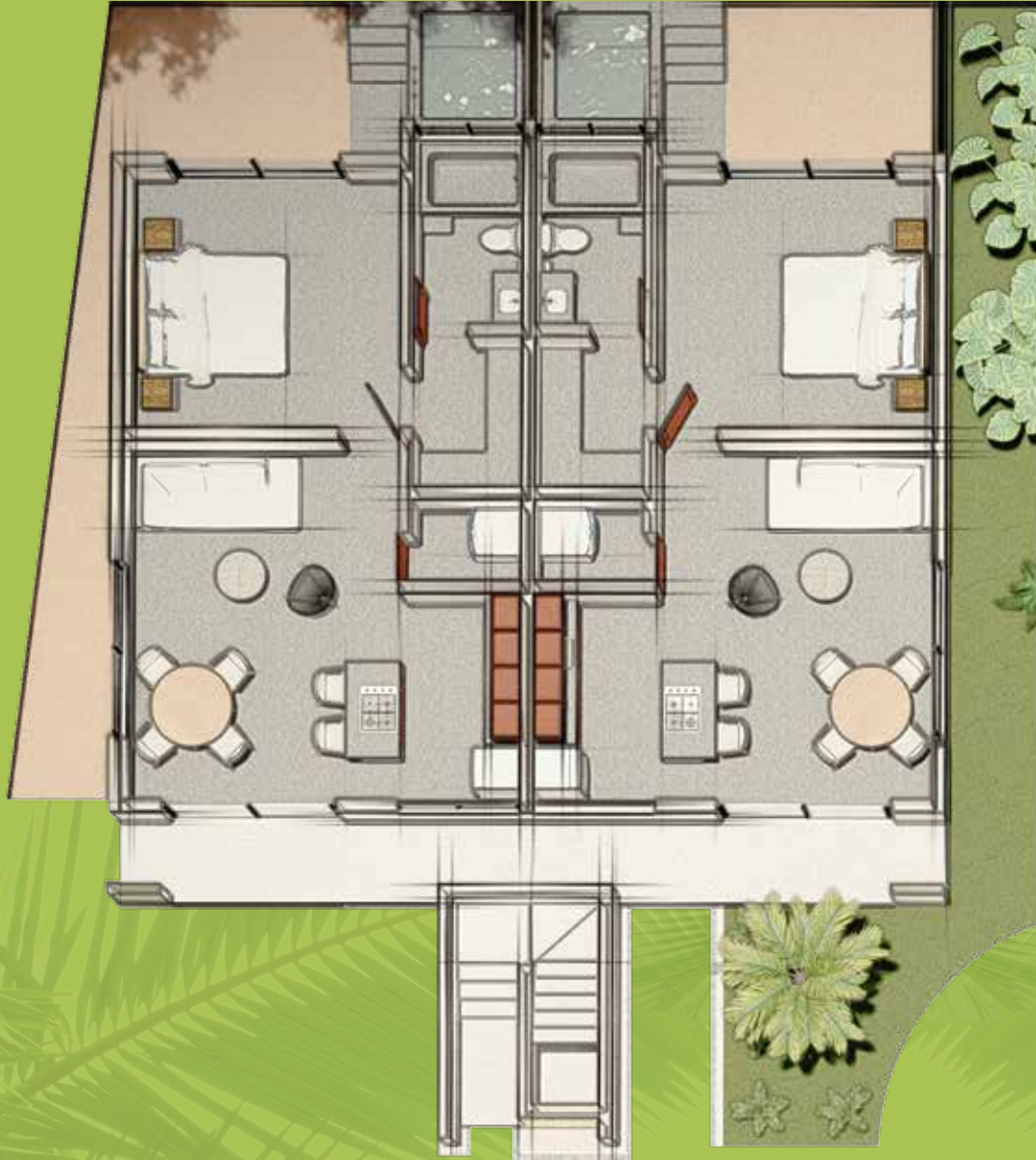


**NOTA:** Cada departamento cuenta con un área de pasillo en la entrada de cada unidad que son 9.29 m<sup>2</sup> que normalmente se deben de cobrar ya que son parte de cada departamento pero por PRE VENTA no se está cobrando.

Los PH si contarán con baño completo y un área más amplia.

## TORRE B





#### DEPARTAMENTO 1

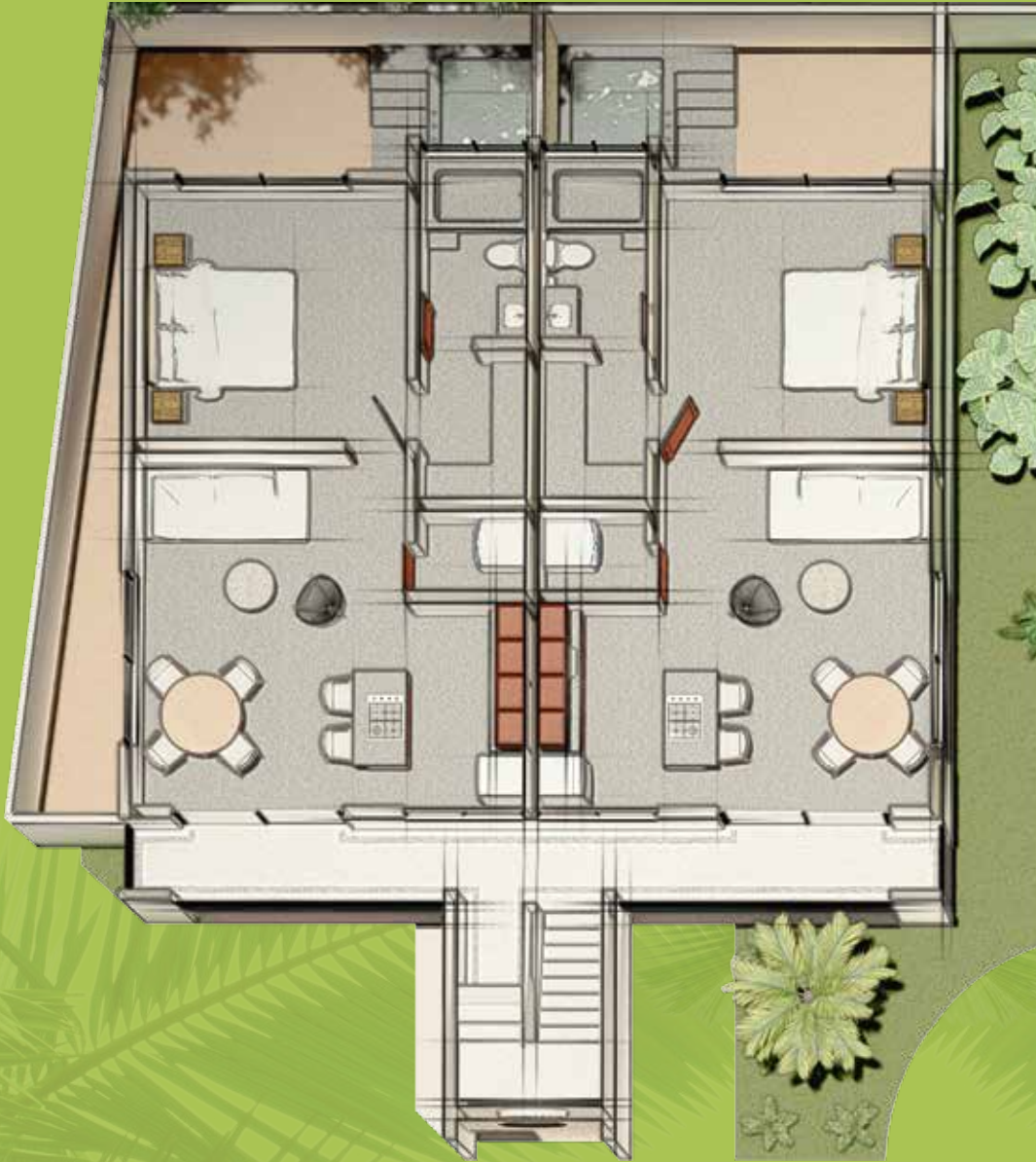
- 57.79 m2 Internos
- Terraza privada de 23.38 m2
- 15.98m2 Patio Extra

#### DEPARTAMENTO 2

- 57.79 m2 Internos
- Terraza de 16.48 m2

## TORRE C





DEPARTAMENTO 3

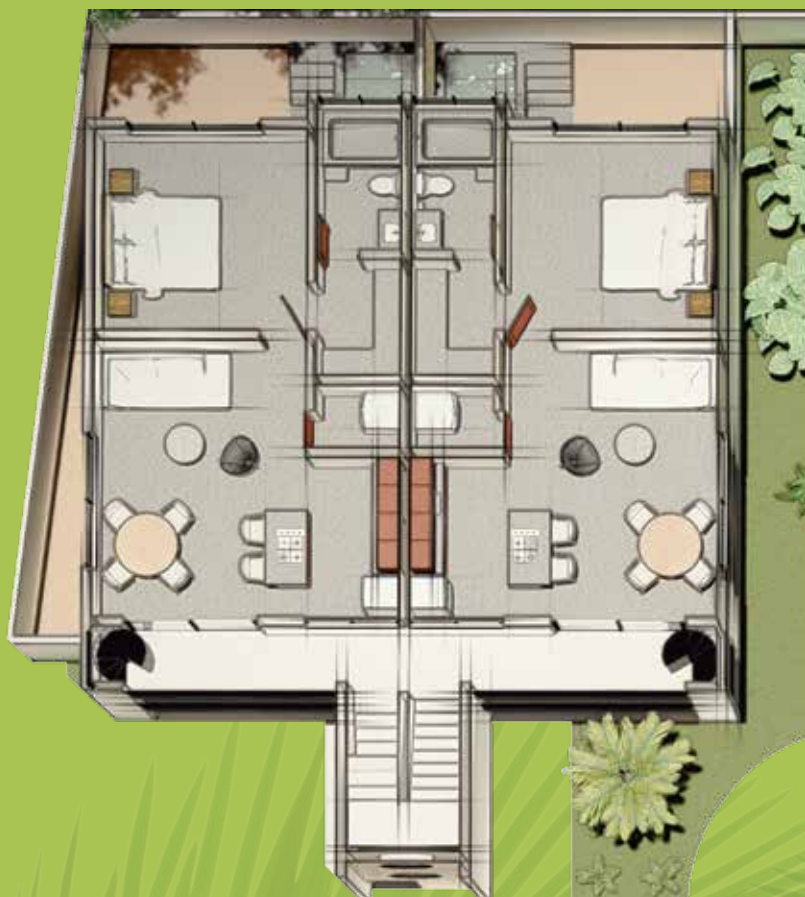
- 57.79 m2 Internos

DEPARTAMENTO 4

- 57.79 m2 Internos

TORRE C





## EL IMPRESIONANTE PENTHOUSE

La impresionante unidad Penthouse le ofrece la misma hermosa planta, con la increíble adición de un patio privado en la azotea. Relájese en su lujoso jacuzzi y disfrute de increíbles vistas mientras descansa y entretiene a sus amigos, o disfrute de una copa de vino mientras contempla el sol caer sobre el majestuoso follaje de la jungla, y simplemente respire todo.

### DEPARTAMENTO 5

- 57.79 m2 Internos + 23.75 m2 Terraza

### DEPARTAMENTO 6

- 57.79 m2 Internos + 23.75 m2 Terraza





*Coming  
Soon*

TORRE D















- Cada unidad hermosamente desarrollada en Condos Ocho está diseñada para aprovechar al máximo sus 57.79 m2. En lugar de construir el número máximo de apartamentos posible, como puede ser una práctica común para maximizar el beneficio, este equipo de desarrollo local optó por centrarse en crear los espacios más habitables posibles. Para lograr esto, se comprometieron a construir menos unidades, con cuatro torres de bajo nivel y solo 20 unidades en total, Condos Ocho es la realización de esta visión.





CONDOS  
OCHO

## UBICACIÓN

- Perfectamente ubicado en el área que será el nuevo latido de Tulum, experimente este vecindario a medida que crece hasta la madurez, y su nueva infraestructura fusiona las immaculadas playas de la costa con la energía funky y ecléctica del centro de la ciudad, creando la unidad de espíritu por el que "Ocho" es famoso. Salga por la puerta y comience a abrirse camino a través del ambiente local de Tulum- un corto paseo y ya habrá llegado a los mejores restaurantes locales y tiendas de todos los tamaños, abastecidas con productos artesanales de artesanos locales.







CONDOS  
OCHO

THE SACRED ART OF BALANCE



[WWW.CONDOSOCHOTULUM.COM](http://WWW.CONDOSOCHOTULUM.COM)