

bloom
maya residential tulum



NOSOTROS

Beyond Capital® somos la empresa de capital 100% mexicano que nace del Fondo Inmobiliario Beteta, Cuéllar, Guzmán, S.A.P.I. de C.V., fundado en 2014. Nuestro objetivo es la adquisición de bienes raíces para remodelación, desarrollo y comercialización. Con más de 20 años de experiencia en el Sector Financiero e Inmobiliario, ofrecemos atractivas opciones de inversión en complejos residenciales situados en las mejores ubicaciones del país que generan gran valor agregado: Tulum, Colonia Roma CDMX y Puebla.

En la ciudad de Tulum contamos con lotes residenciales estratégicamente localizados que nos permitirán seguir edificando y coadyuvando al desarrollo en la zona por los siguientes 10 años. Además, tenemos alianzas con despachos del más alto nivel en el sector inmobiliario para cada área de nuestros proyectos.

NUUESTRO EQUIPO

Alianzas estratégicas en construcción y desarrollo arquitectónico con empresas especializadas en múltiples ramas como sustentabilidad, diseño e innovación.



CONSTRUCCIÓN



DESARROLLO ARQUITECTÓNICO
E INTERIORISMO



INGENIERIAS



DIRECCIÓN Y FACTIBILIDAD
DE OBRA

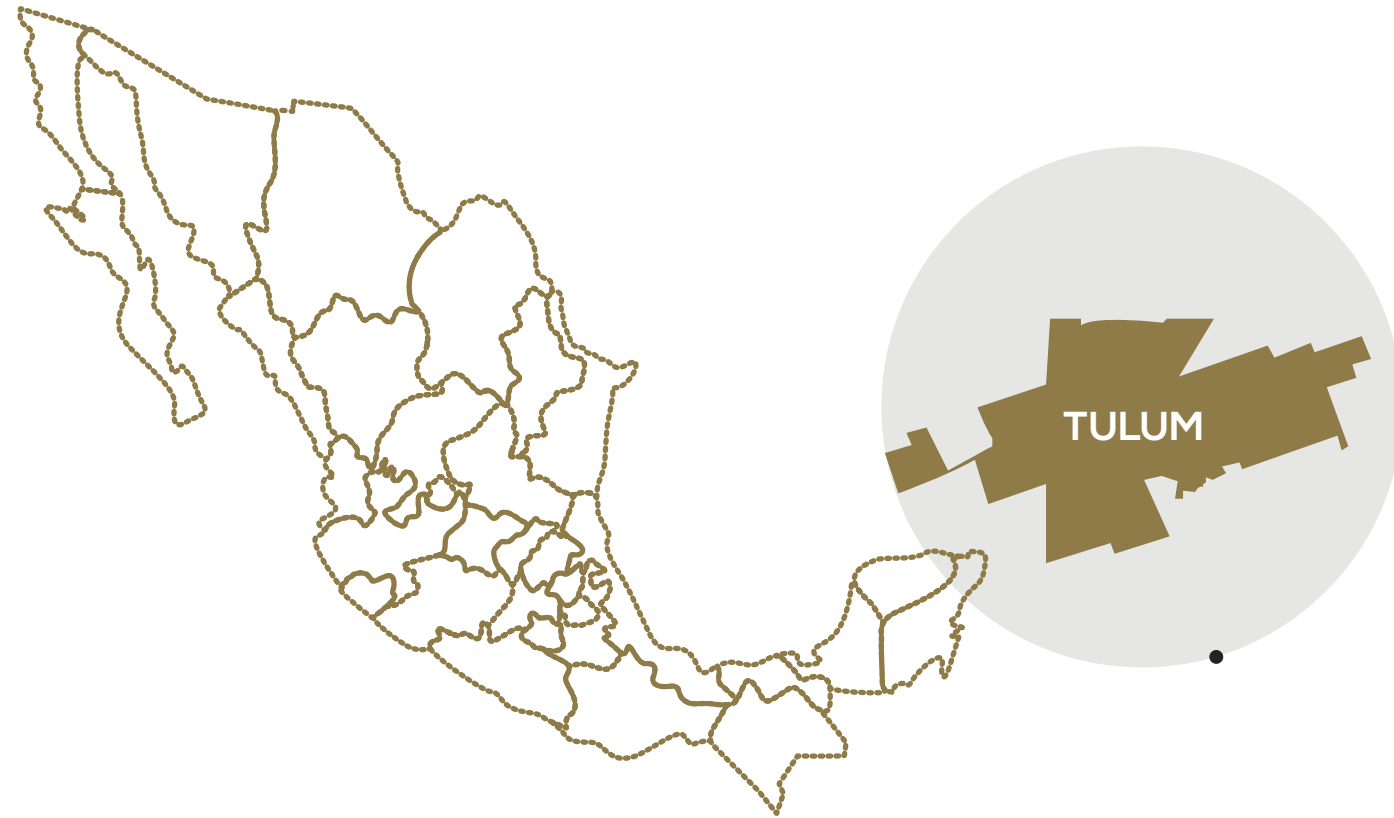


CONSULTORIA EN SUSTENTABILIDAD



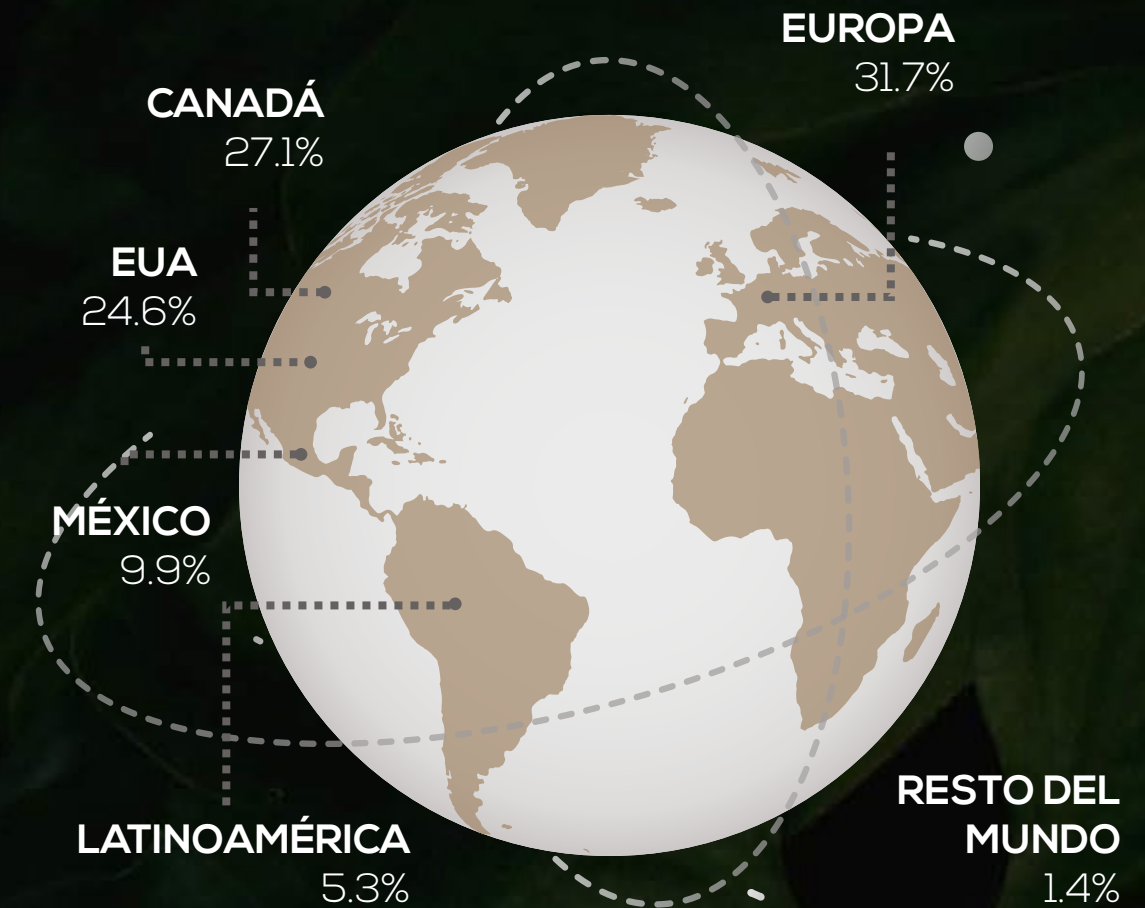
DISEÑO Y SUPERVISIÓN ESTRUCTURAL

PROCEDENCIA DE TURISMO



TULUM, QUINTANA ROO

Tulum es uno de los destinos turísticos más visitados en el mundo y con mayor crecimiento de capital en México, situándose a la vanguardia en el panorama de los inversores inmobiliarios. Por ello en Beyond Capital creamos Bloom Maya Residential Tulum, desarrollo inmobiliario con un estilo de vida lujoso y sofisticado rodeado de naturaleza.



MÉXICO

JALISCO
CDMX
MICHOACÁN
NAYARIT
QUERÉTARO

EUA

CALIFORNIA
TEXAS
ARIZONA
FLORIDA
WASHINGTON

CANADÁ

ONTARIO
BRITISH COLUMBIA
ALBERTA



 **DISTANCIA DEL CENTRO** 1.5 Km

 3 Min  6 Min

 **DISTANCIA MAR CARIBE** 4 Km

 5 Min  10 Min

 **AEROPUERTO DE TULUM**

 15 Min.

- **Muy cerca del próximo Tren Maya**
- **A 4 cuadras de Aldea Zama**

Localizado a unas cuadras de Av. Kukulkán en la Región 15, una de las localidades más exclusivas de Tulum, con fácil acceso a la playa y zona hotelera.



95

**DEPARTAMENTOS
EXCLUSIVOS** CON UN
ESTILO ÚNICO

40

**AMENIDADES Y
SERVICIOS**
EN UN SÓLO
LUGAR

10,000 M²

DE TERRENO (APROX.)

CONSTRUCCIÓN 60%
ÁREAS VERDES 40%



EDIFICIO VERDE

En Bloom Maya Residential Tulum respetamos y cuidamos el medio ambiente. Por ello, desde la concepción arquitectónica del proyecto ideamos un desarrollo sustentable con objeto de obtener certificación EDGE de la mano con GBCI (Green Building Certification Inc.), misma que consiste en diseñar en forma responsable e interdisciplinaria nuestras instalaciones a fin de lograr el menor consumo energético e hídrico posible, así como una huella ambiental mínima sobre una de las selvas más enigmáticas en el mundo, empleando materiales que no dañan al planeta ni a los usuarios.

EDGE ADVANCE



-40% ENERGÍA



-20% AGUA



-20% ENERGÍA INCORPORADA
A LOS MATERIALES

¿POR QUÉ SOMOS **EDGE ADVANCED**?

Medidas de eficiencia energética

- Medidas de eficiencia energética.
- Relación de ventana-pared.
- Pintura reflejante en muros externos.
- Elementos exteriores de sombreado.
- Aislamiento en losas/techos.
- Cristales con mayor rendimiento térmico.
- Ventilación natural.
- Ventiladores de techo en habitaciones.
- Sistema de aire acondicionado.
- Calentadores de agua de alta eficiencia.
- Luminarias de bajo consumo en espacios interiores.
- Luminarias de bajo consumo en espacios exteriores.

Medidas de eficiencia en materiales.

- Materiales para construcción de losas.
- Proceso constructivo de techos.
- Proceso constructivo de muros exteriores.
- Proceso constructivo de muros interiores.
- Acabados en pisos.
- Materiales de marcos de cancelería.
- Aislamiento en muros.
- Aislamiento en techos/losas

Medidas de eficiencia del agua.

- Duchas de bajo consumo
- Grifería de bajo consumo en cocinas.
- Grifería de bajo consumo en baños
- Muebles de baño con doble descarga.
- Sistema de almacenamiento y reuso de agua pluvial
- Tratamiento y reuso de aguas negras.

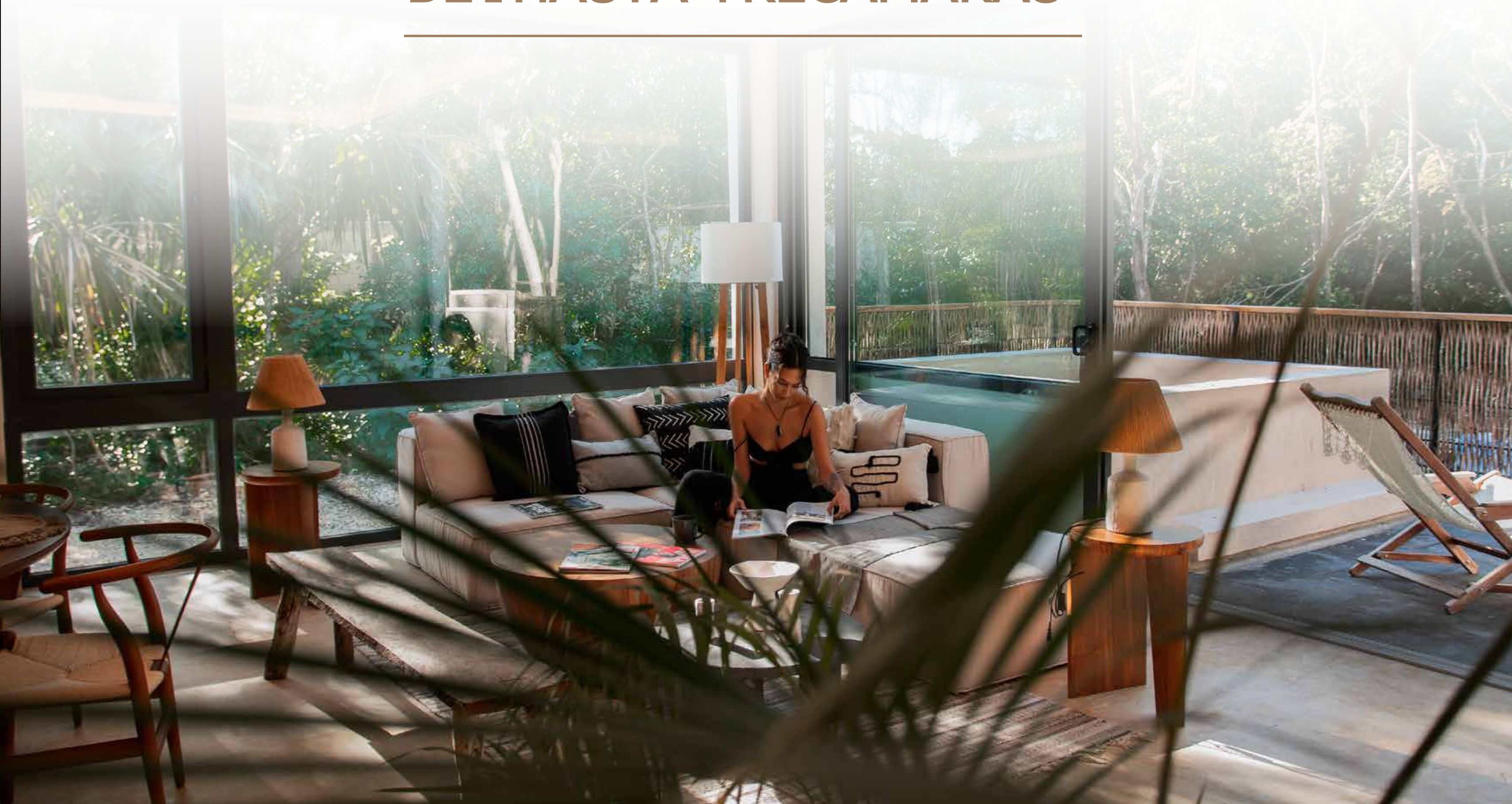


DOMÓTICA

Cada departamento cuenta con un conjunto de tecnologías aplicadas para el control y automatización inteligente de los sistemas de confort, con una gestión eficiente del uso de la energía.

- Control de luminarias
- Control de aire acondicionado
- Control de audio
- Telefonía IP
- Sistemas de televisión IPTV
- Control de acceso RF
- Cámaras de seguridad

DE 1 HASTA 4 RECÁMARAS





AREA DE LAVADO INTEGRADO A LA COCINA



*Las imágenes y los productos pueden estar sujetos a cambios sin previo aviso.



Amplias habitaciones de baño con diseño acorde a la zona, transmiten frescura y armonía en tonos y materiales sin dejar de lado elegancia, así como funcionalidad.

Equilibrio y proporción en pisos de mármol, regaderas de lluvia, lavabos de recinto volcánico color negro, espejos y muebles de Tzalam madera hacen de este espacio un lugar exclusivo.



Cada departamento cuenta con una pileta de hidromasaje con acabado en chukum en sus amplias terrazas.

Podrás complementar la decoración del departamento adicionando muebles de diseñador seleccionados para una estadia inigualable.



S E R V I C I O S P R E M I U M



*Las imágenes y los productos pueden estar sujetos a cambios sin previo aviso.



Lobby/recepción



Elevadores



Estacionamiento Subterráneo



Bodega por Departamento



Servicio de Concierge



Vigilancia 24/7



Sonido Ambiental



Chef en Casa*



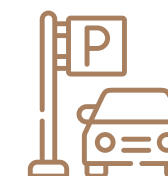
Lavandería



Valet Parking



Wi Fi



Motor Lobby



A M E N I D A D E S

Las imágenes y los productos pueden estar sujetos a cambios sin previo aviso.

S A B O R E A



Bar y Restaurante



Asadores



Restaurante Torre D



Horno de Pizza.



Tea Lounge



A M E N I D A D E S

*Las imágenes y los productos pueden estar sujetos a cambios sin previo aviso.

V Í V E L O



Bar en la alberca



Asoleadores



Cine al aire libre



Fogata lounge



Hamacas



Espacios Escultóricos



Club de Playa



Salas de Estadia



Lounge de juegos



Zona de lectura



A M E N I D A D E S

*Las imágenes y los productos pueden estar sujetos a cambios sin previo aviso.



S U M É R G E T E



Alberca Familiar



**Alberca
Panorámica**



**Espejo de agua,
3 jacuzzis**



**Alberca de nado
contracorriente**

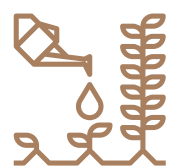


A M E N I D A D E S



*Las imágenes y los productos pueden estar sujetos a cambios sin previo aviso.

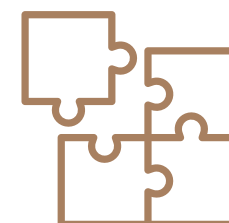
P E Q U E S



Huerto Infantil



Aquajuegos



Kids Club



A M E N I D A D E S

*Las imágenes y los productos pueden estar sujetos a cambios sin previo aviso.

B I E N E S T A R



Yoga



Temazcal



Ashram / meditación

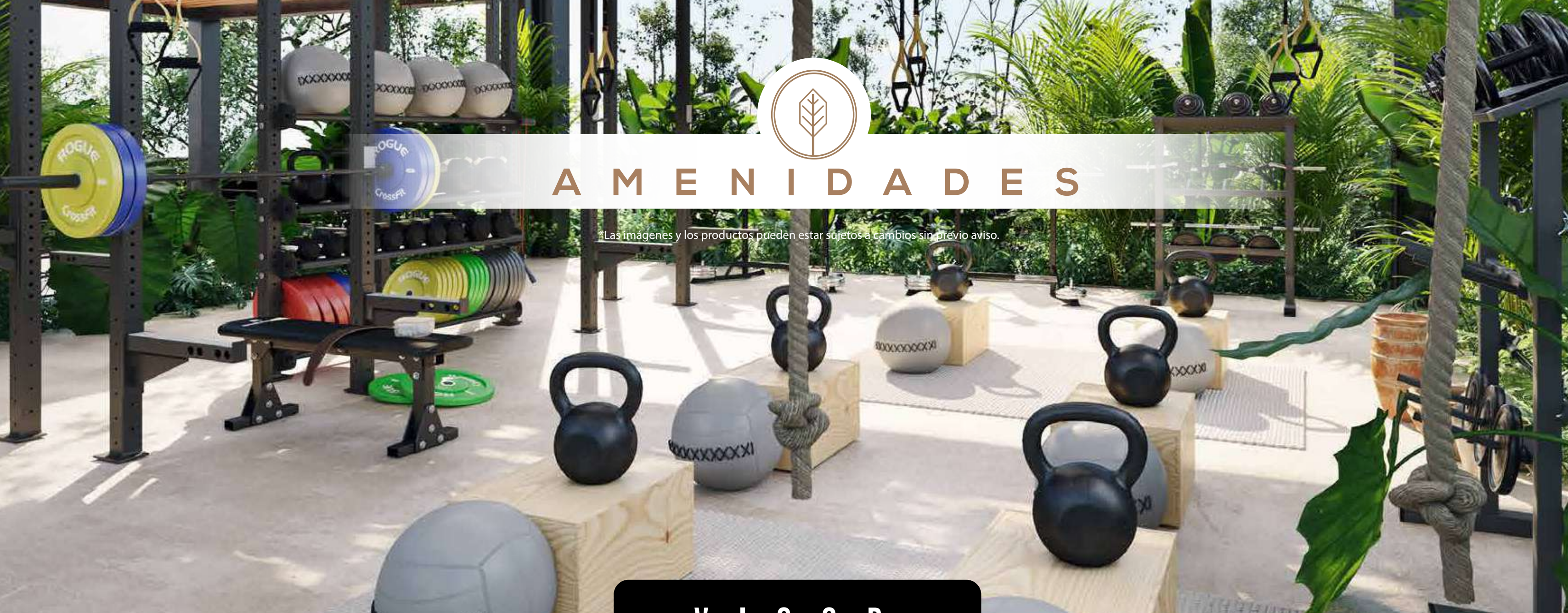


Área de masajes y spa

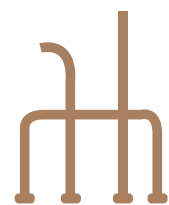


A M E N I D A D E S

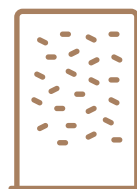
Las imágenes y los productos pueden estar sujetos a cambios sin previo aviso.



V I G O R



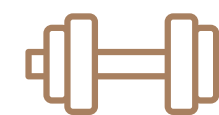
Calistenia



Muro para
escalar



Estación de
Bicicletas



Gimnasio al
aire libre



A M E N I D A D E S

*Las imágenes y los productos pueden estar sujetos a cambios sin previo aviso.

V E R D E



**Jardines de hierbas
aromáticas**



Jardines florales



Huerto orgánico



ADMINISTRACIÓN HOTELERA

Administrando tu departamento en RENTA de vacaciones no solo poseerás una vivienda que se mantiene en condiciones ideales para cuando decidas ocuparla, sino que además obtendrás un rendimiento muy atractivo.

Contamos con un socio estratégico que se encargará al 100% de la administración de la propiedad para que no tengas que preocuparte por:

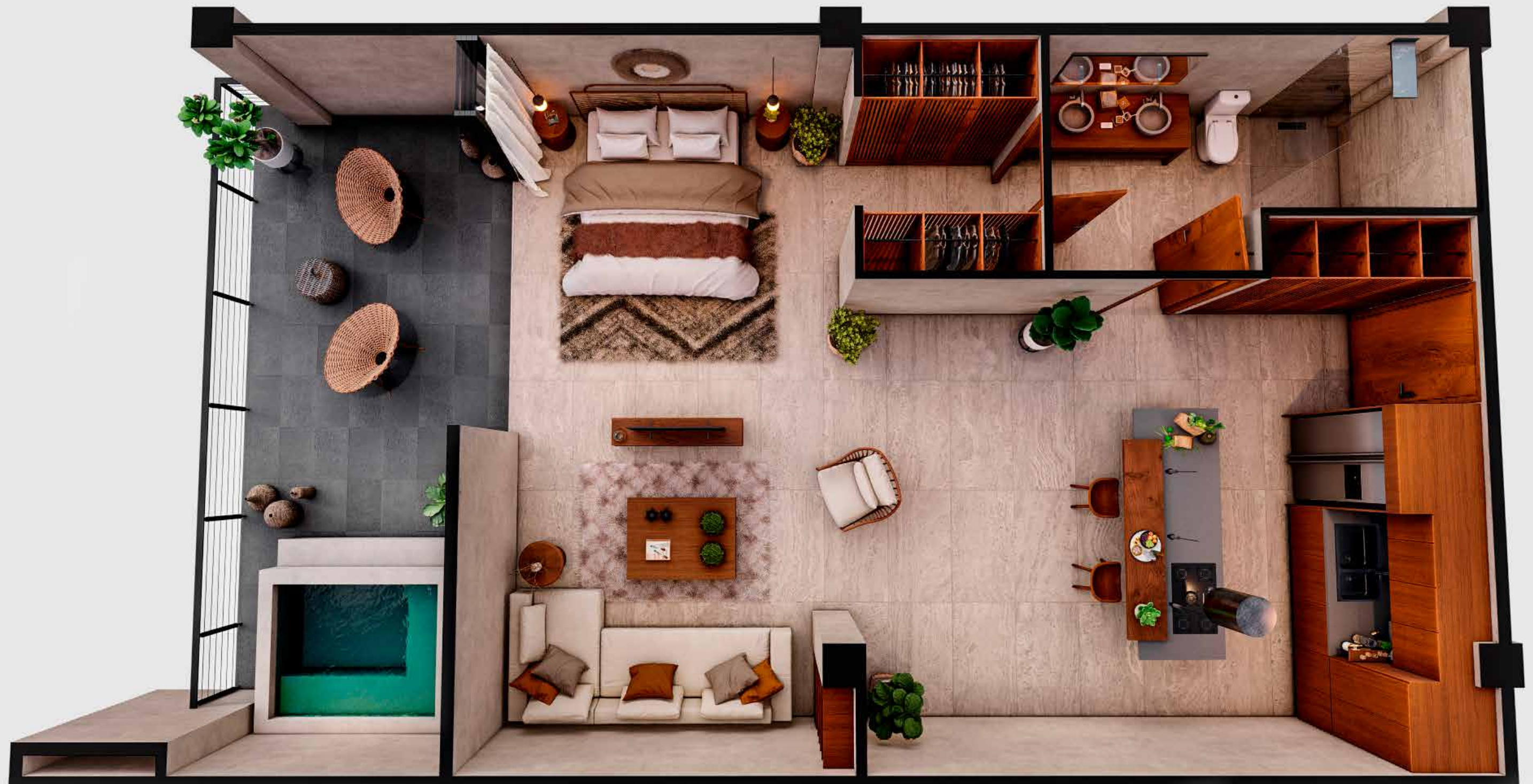
- **Difusión de la propiedad para promocionarla a potenciales huéspedes.**
- **Administración de reservaciones.**
- **Contacto con los clientes 24-7**

The background of the slide is a close-up photograph of green leaves, likely from a coffee plant, showing detailed vein patterns and some small holes. A white rectangular box is centered horizontally, containing the title text. To the left of this box is a vertical brown bar.

TIPOLOGÍAS

TIPO A1

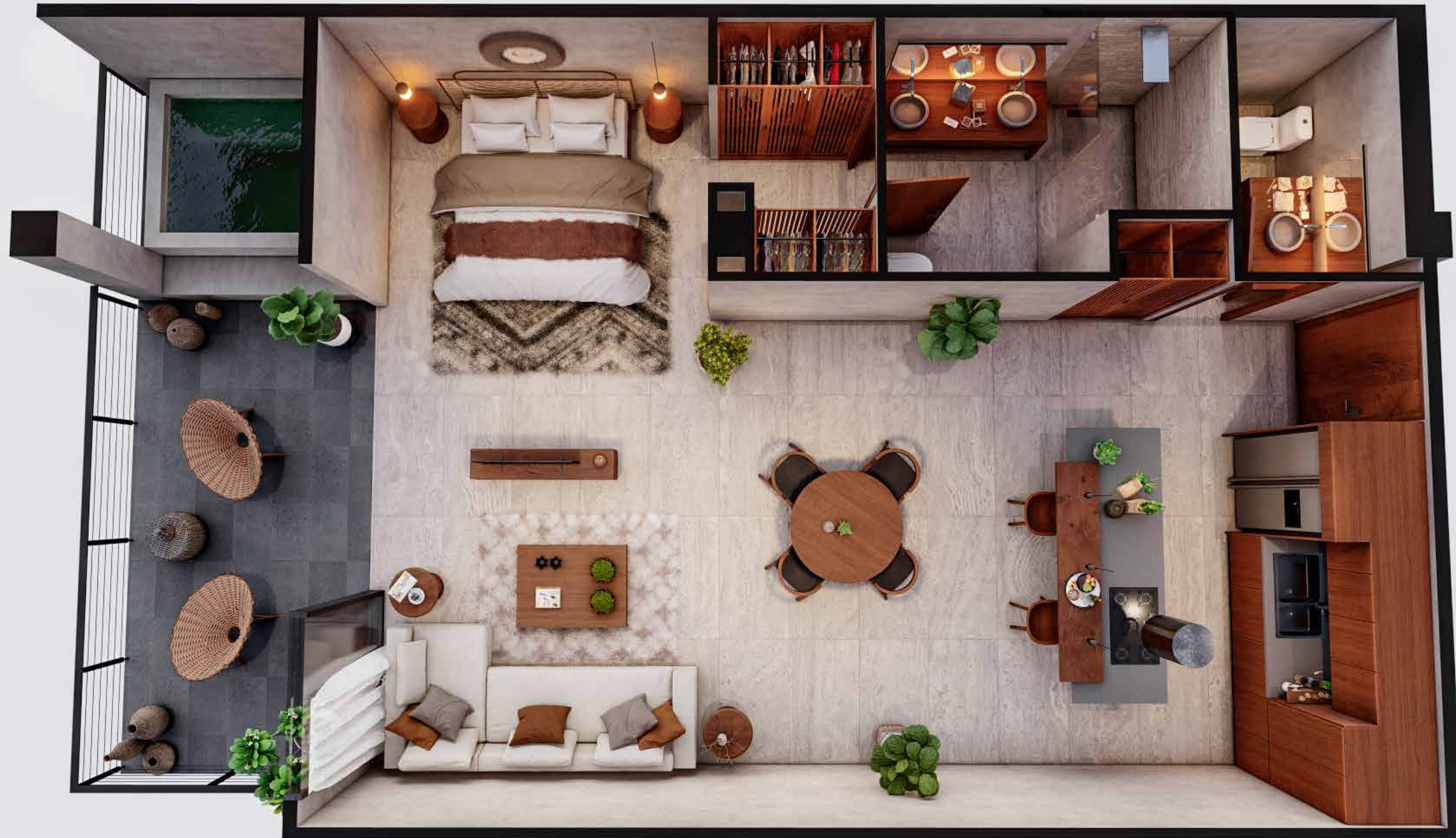
1 RECÁMARA, 1 BAÑO



*ESTACIONAMIENTO PRIVATIVO TECHADO Y BODEGA

TIPO A2

1 RECÁMARA, 1 ½ BAÑOS



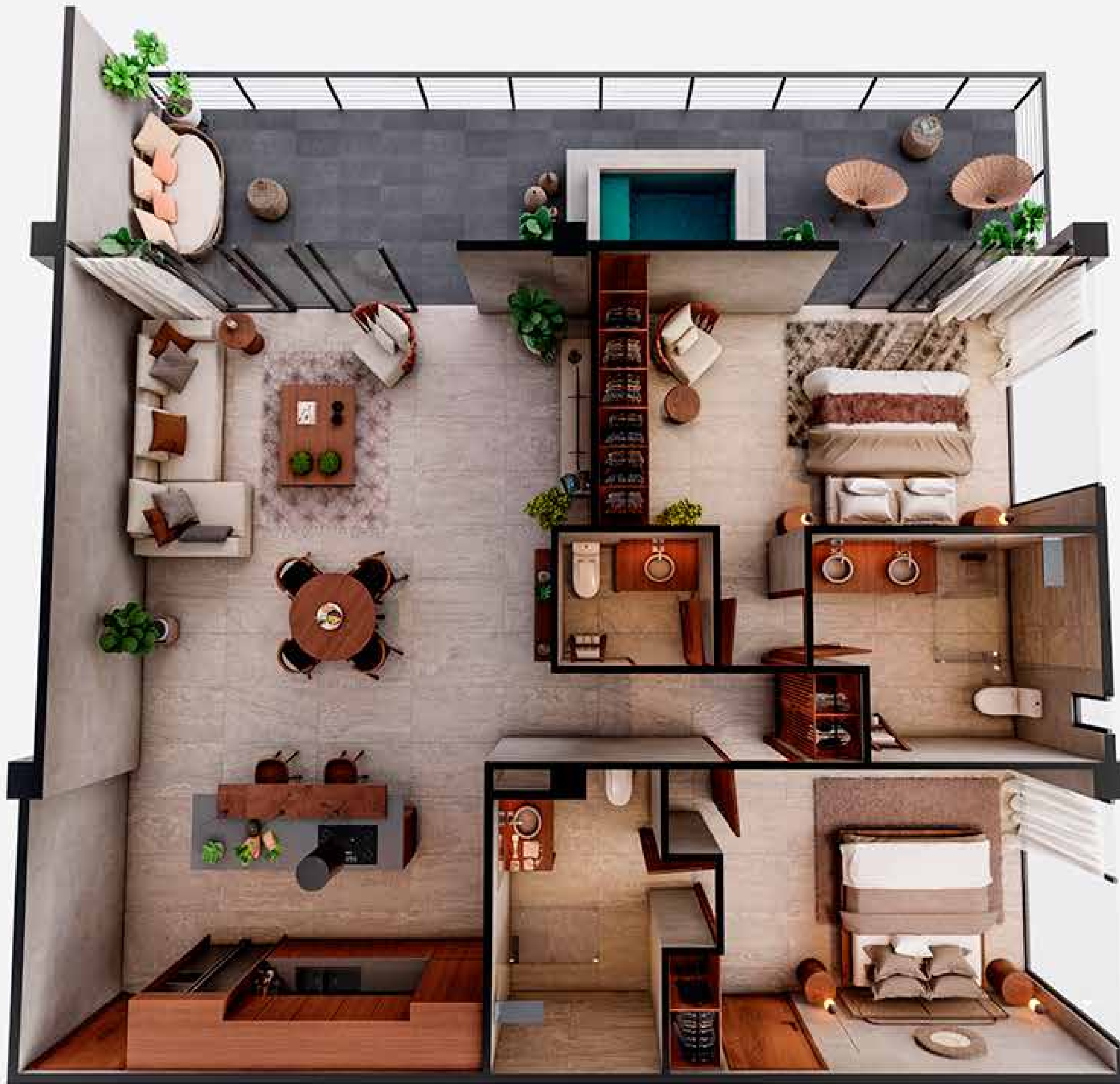
*ESTACIONAMIENTO PRIVATIVO TECHADO Y BODEGA

TIPO B

2 RECÁMARAS, 2 BAÑOS | LOCK OFF



*ESTACIONAMIENTO PRIVATIVO TECHADO Y BODEGA



TIPO C

2 RECÁMARAS, 2 ½ BAÑOS
LOCK OFF

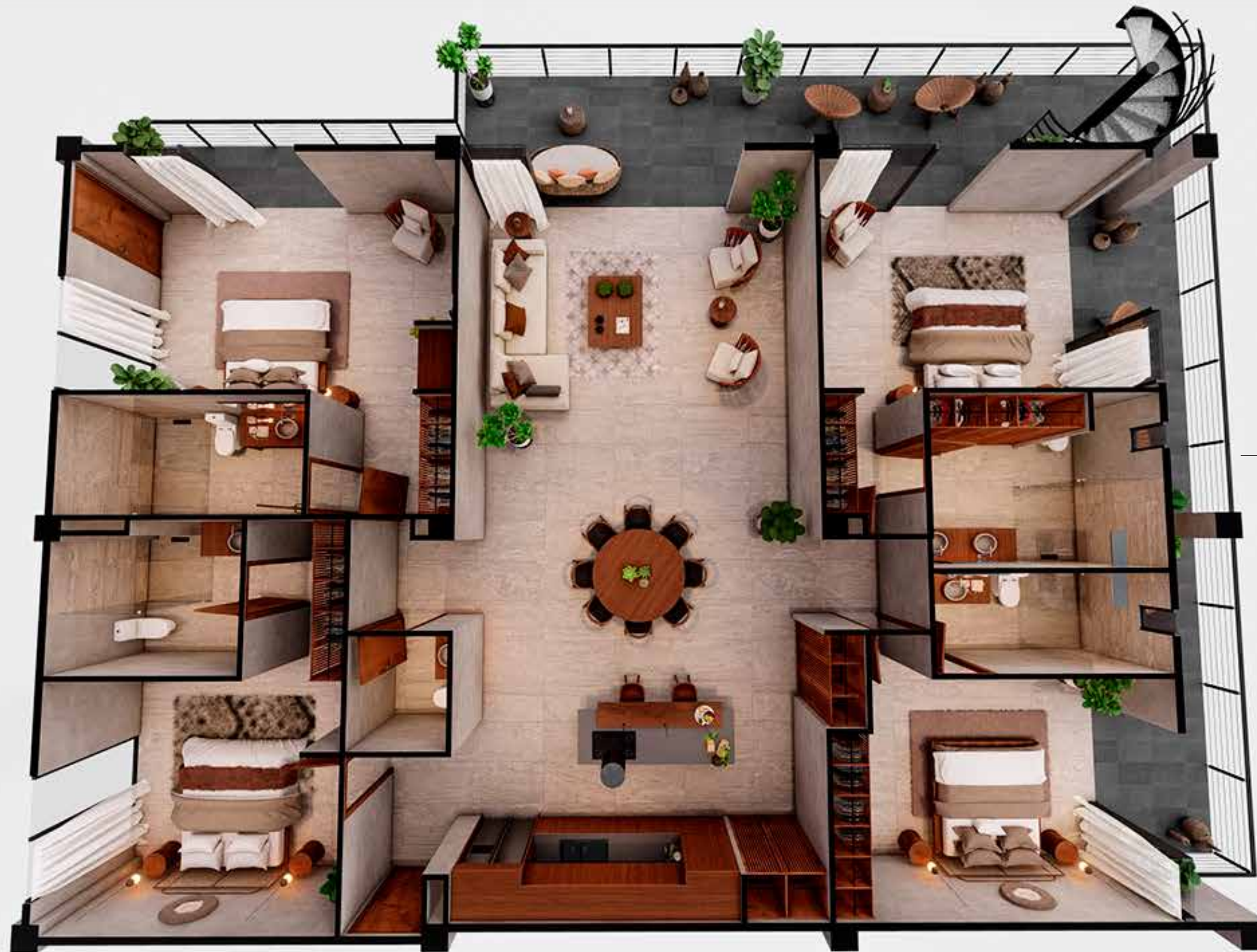
*ESTACIONAMIENTO PRIVATIVO
TECHADO Y BODEGA



TIPO D

3 RECÁMARAS, 3 BAÑOS

*ESTACIONAMIENTO PRIVATIVO TECHADO Y BODEGA



TIPO E

4 RECÁMARAS, 4 ½ BAÑOS
LOCK OFF

*ESTACIONAMIENTO PRIVATIVO TECHADO Y BODEGA

MASTER PLAN

VISTA
FRONTAL



 ROOF TERRACES
PRIVADOS

1. ALBERCA FAMILIAR
2. ALBERCA PANORÁMICA
3. ALBERCA DE NADO CONTRACORRIENTE
4. AQUA DE JUEGOS
5. AREA DE MASAJES
6. CINE AL AIRE LIBRE
7. FIRE PIT
8. HUERTO ORGÁNICO
9. JACUZZIS CON ESPEJO DE AGUA (3)
10. JARDIN DE HIERBAS AROMATICAS Y FLORALES
11. JUNGLE GYM

12. KIDS CLUB
13. MURO DE ESCALADO
14. PILATES
15. POOL BAR
16. RESTAURANTE
17. SANITARIOS
18. SANITARIOS INFANTILES
19. SPA
20. TEA LOUNGE
21. TEMAZCAL
22. YOGA

MASTER PLAN

VISTA
LATERAL

 ROOF TERRACES
PRIVADOS

- 1. ALBERCA FAMILIAR
- 2. ALBERCA PANORÁMICA
- 4. AQUA DE JUEGOS
- 6. CINE AL AIRE LIBRE
- 7. FIRE PIT
- 8. HUERTO ORGÁNICO
- 9. JACUZZIS CON ESPEJO DE AGUA (3)
- 11. JUNGLE GYM

- 15. POOL BAR
- 16. RESTAURANTE
- 17. SANITARIOS
- 18. SANITARIOS INFANTILES
- 22. YOGA
- 23. CALISTENIA
- 24. ASADORES
- 25. ACCESO A ESTACIONAMIENTO
- 26. SALIDA DEL ESTACIONAMIENTO





www.bloomtulum.com

 mayaresidentiaaltulum  @bloomtulum_

TEL. **55 4904.5571**