



# BLUMARINA

By Cana Rock



Te presentamos nuestro nuevo Proyecto en el corazón de Punta Cana!

Te ofrecemos suites hoteleras así como apartamentos de 1 y 2 habitaciones para cualquier propósito.

Localizado en el centro comercial de Punta Cana, tienes la playa, los restaurantes y cualquier cosa que pudieras necesitar más cerca que nunca!

A pocos metros de  
Playa Turquesa

Blumarina

Plaza Turquesa

Cada año más de  
**6,700,000**  
turistas  
eligen Punta Cana  
como su destino  
favorito



# Características



UBICADO EN  
EL CORAZÓN COMERCIAL  
DE PUNTA CANA



187  
UNIDADES



TERRAZA Y RESTAURANTE  
CON VISTA PANORÁMICA AL MAR



PISCINA



ACCESO AL CLUB  
DE PLAYA PRIVADO





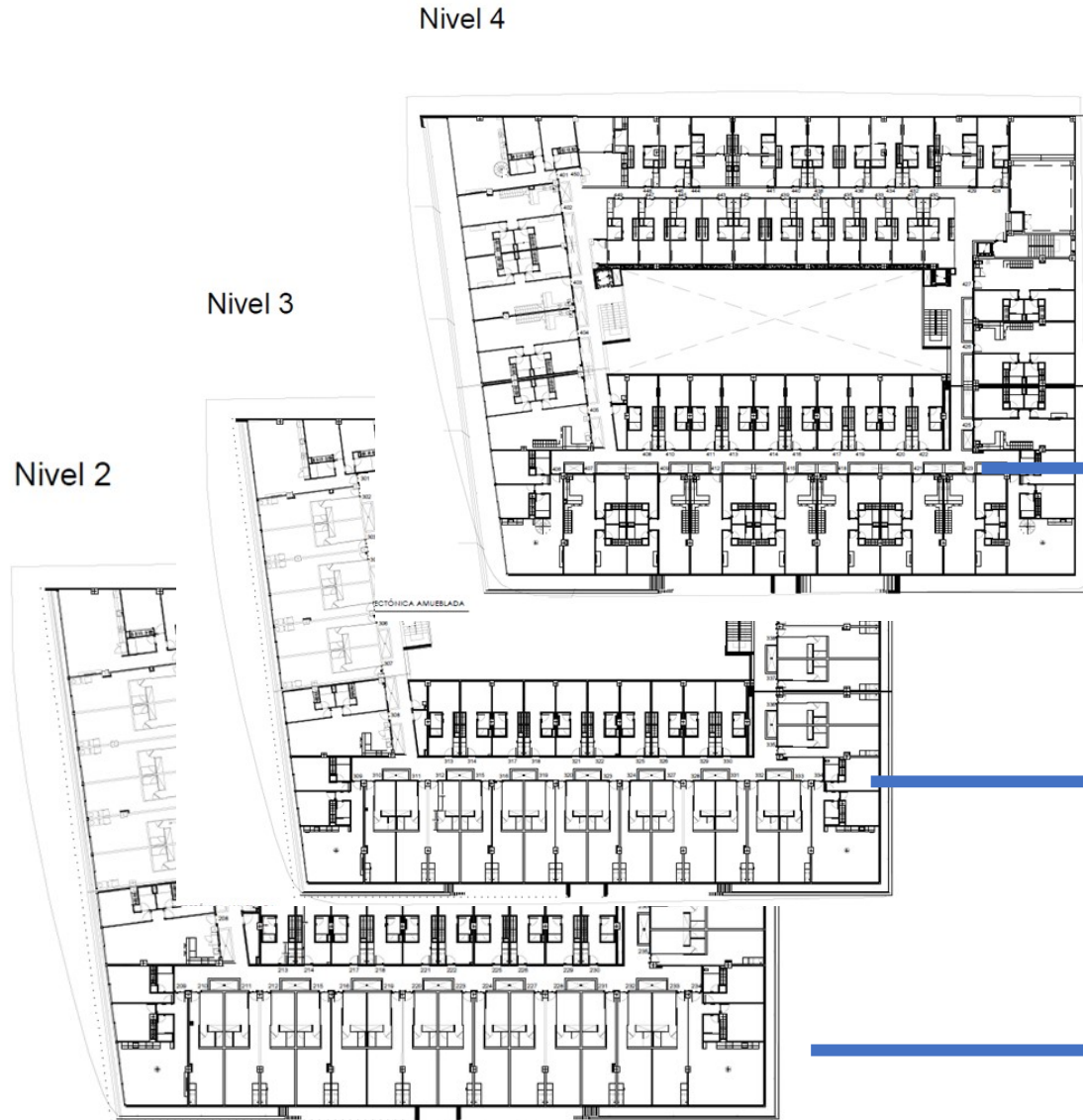










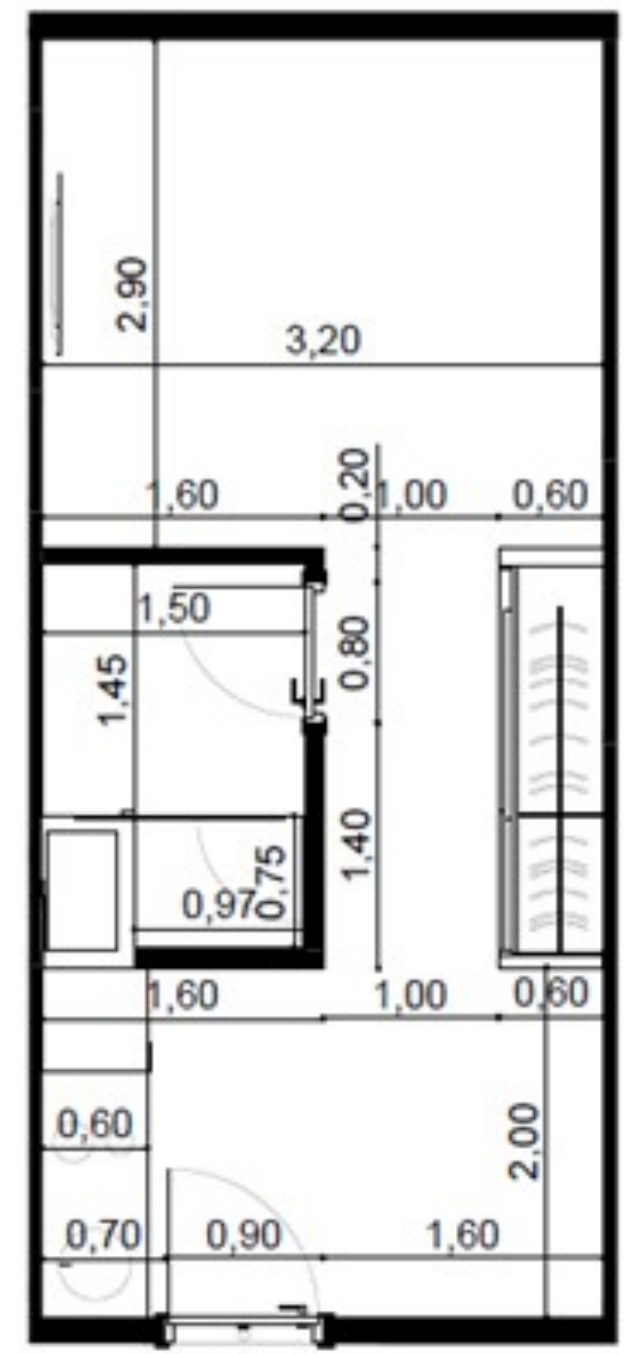


- **Sótano:** Parquesos Soterrados para todo el Proyecto.
- **Nivel 1:** 13 Locales comerciales y Área adicional de Parqueo.
- **Nivel 2:** 24 Apartamentos de 1 Habitación, 4 de 2 habitaciones y Suites Hoteleras
- **Nivel 3:** 24 Apartamentos de 1 Habitación, 4 de 2 habitaciones y Suites Hoteleras
- **Nivel 4:** 17 Apartamentos de 2 Habitaciones (Con Vista panorámica al horizonte del mar), y Suites Hoteleras
- **Nivel 5:** Área Social con Restaurante, Bar, 2 piscinas Infinity, Gimnasio, Bar y Lavandería industrial.

# Suites Hoteleras.

- ✓ Plano Dimensionado
- ✓ Planta 3D

ÁREA DE CONSTRUCCIÓN= 25.5 M2  
ÁREA ÚTIL = 22.53 M2



# Suite Hotelera





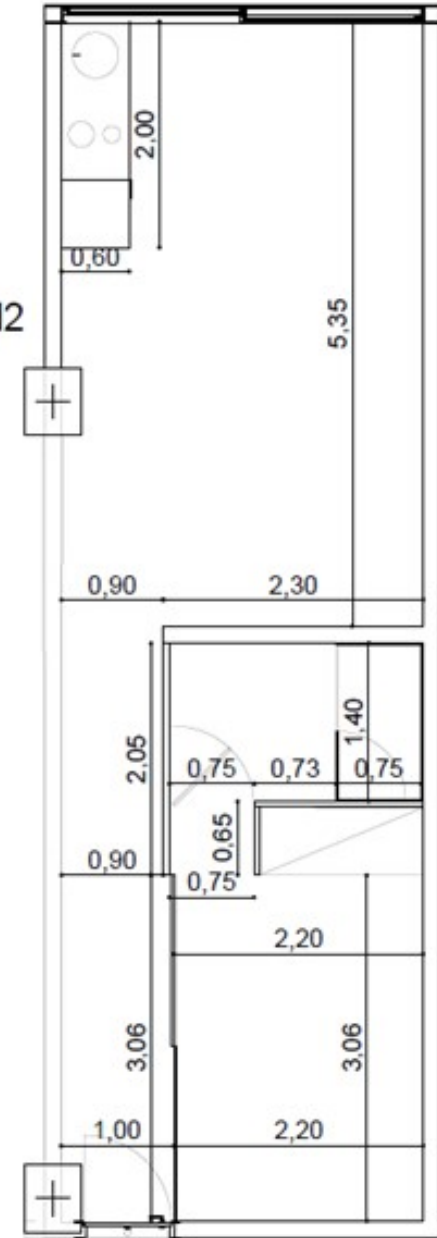




# Apartamentos de 1 Habitación.

- ✓ Plano Dimensionado
- ✓ Planta 3D

APARTAMENTO TIPO 1  
ÁREA DE CONSTRUCCIÓN = 38.12 M2  
ÁREA ÚTIL= 33.47 M2





# Apartamento 1 Habitación







## Apartamento de 2 Habitaciones.

- ✓ Plano Dimensionado
- ✓ Planta 3D

- *Estándar*
- *Esquina*

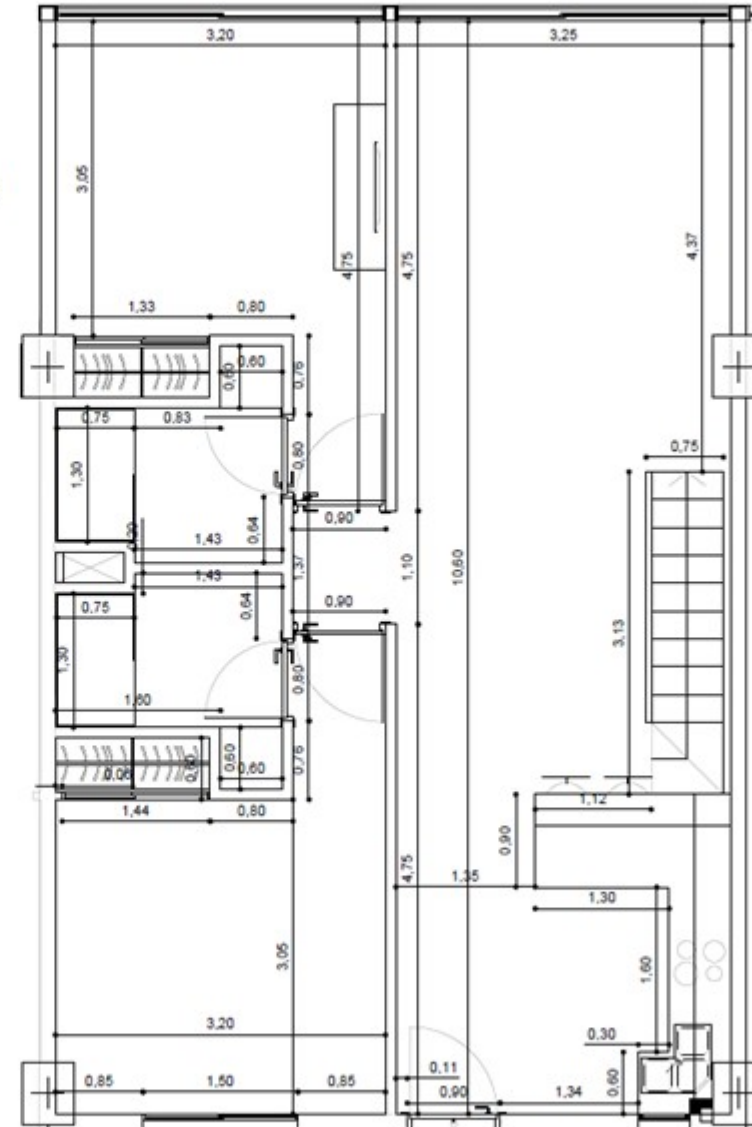


## Apartamento 2 habitaciones de esquina



# Modelo de unidades ubicadas en todo el nivel 4

APARTAMENTO TIPO 2  
ÁREA DE CONSTRUCCIÓN= 74.68 M2  
ÁREA ÚTIL= 66.93 M2



## Apartamento de 2 habitaciones 4to nivel

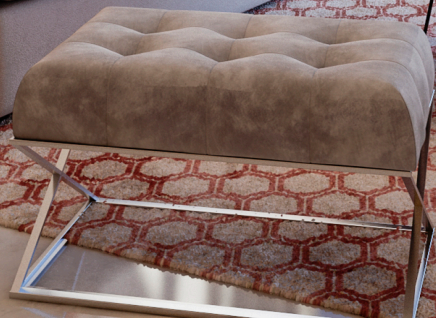












# Confotur

**El cliente está exento de:**

- **3% de traspaso del título.**
- **IPI, 1% del valor de la propiedad por 15 años.**