

# ATIPIKA TULUM



INGUZ  
INMOBILIARIA



## Zona Arqueológica



Tulum fue una ciudad amurallada de la cultura maya. Sus vestigios son de los mejor conservados y es un gran atractivo turístico de la Riviera Maya.

## Zona Hotelera



Se caracteriza por tener los mejores hoteles en Tulum con una bella vista al mar. Entre ellos, destacan: Azulik, Selina Tulum, Hotel Cabañas los Lirios, y más.

## Centro de Tulum



Aquí podrás encontrar muchos restaurantes y servicios como hospitales, bancos y mercados.

## Aldea Zamá



Serie de desarrollos que sirven como punto de referencia y conectividad.

## Bancos

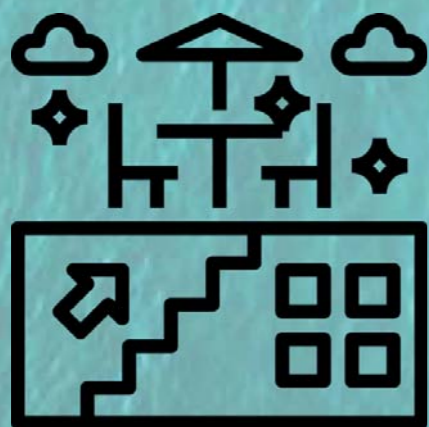


Cerca de la zona del centro de Tulum, podrás encontrar todo tipo de bancos.

## Chedraui



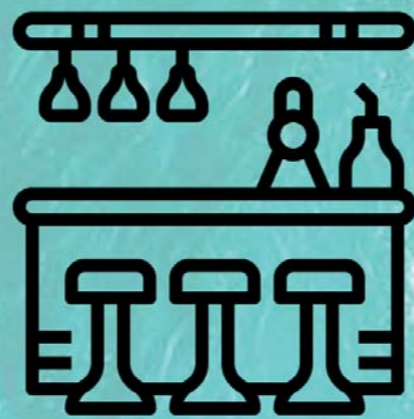
Supermercado reconocido por calidad y buenos precios en México.



Rooftop privado



Parrilla



Bar



Asoleadero



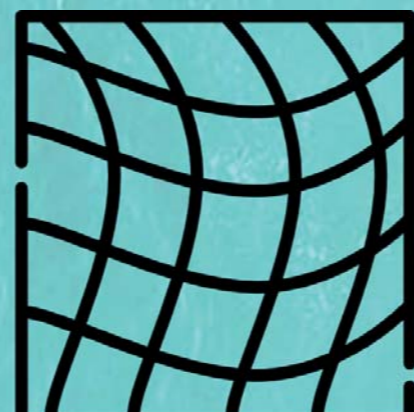
Jacuzzi



Opción de 2 o 3  
recámaras



2 o más baños  
completos



Opción de agregar  
malla en doble altura



Tapanco multiusos



Acceso a alberca  
privada



Doble altura en sala  
y comedor



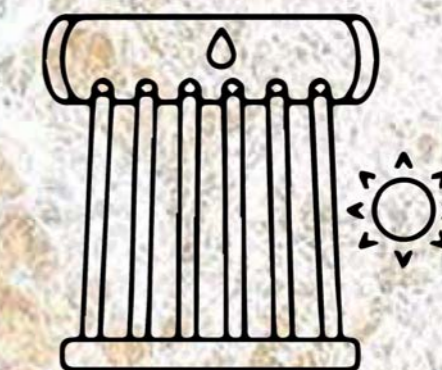
Recepción



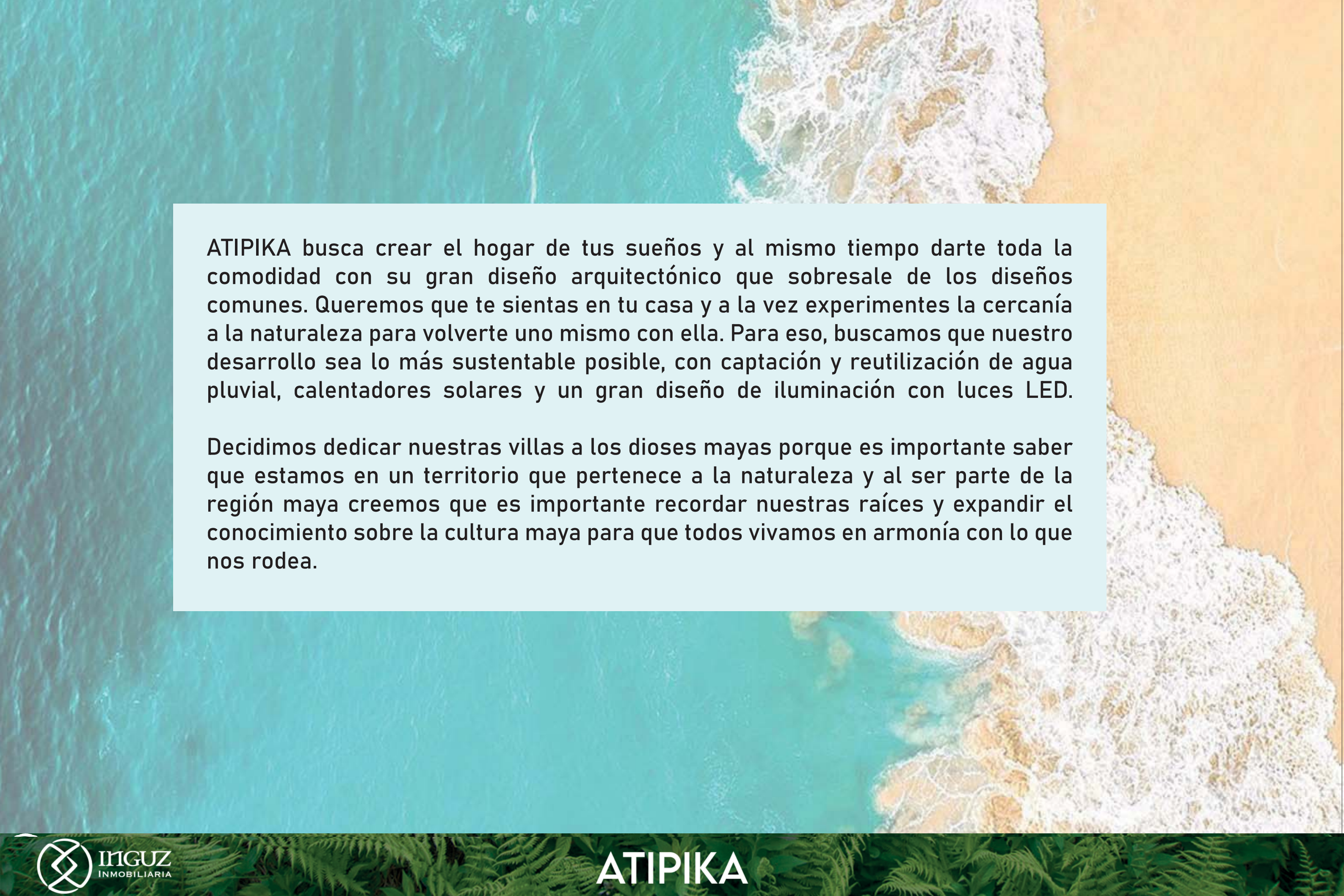
Lugar de  
estacionamiento



Reutilización de agua  
pluvial



Calentadores solares



ATIPIKA busca crear el hogar de tus sueños y al mismo tiempo darte toda la comodidad con su gran diseño arquitectónico que sobresale de los diseños comunes. Queremos que te sientas en tu casa y a la vez experimentes la cercanía a la naturaleza para volverte uno mismo con ella. Para eso, buscamos que nuestro desarrollo sea lo más sustentable posible, con captación y reutilización de agua pluvial, calentadores solares y un gran diseño de iluminación con luces LED.

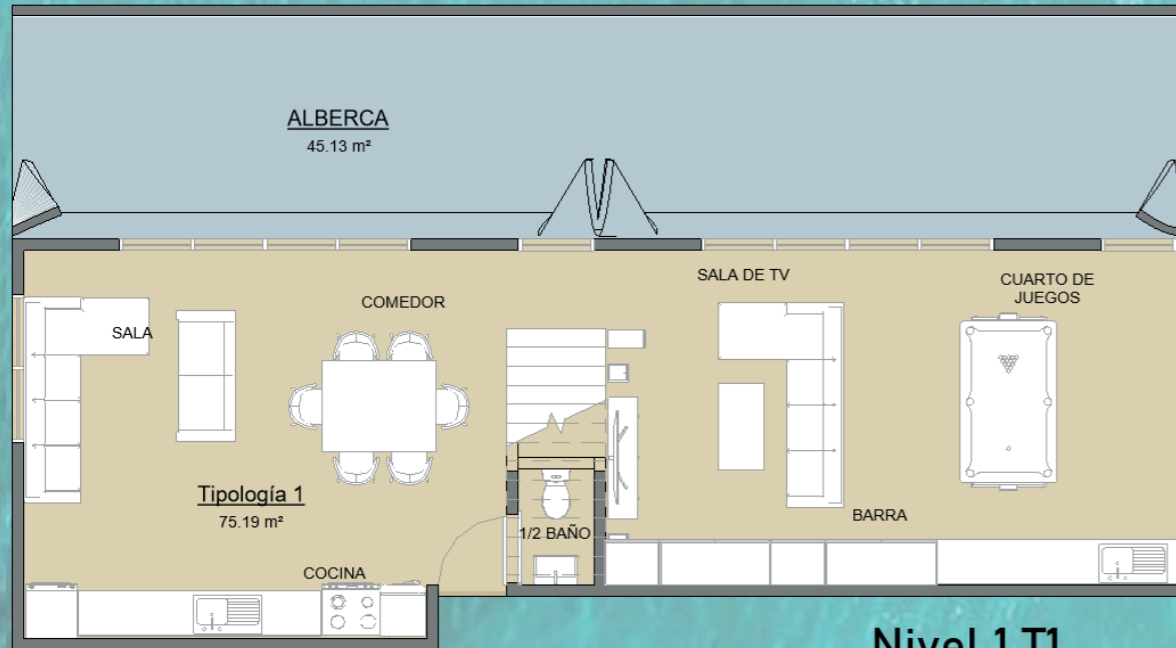
Decidimos dedicar nuestras villas a los dioses mayas porque es importante saber que estamos en un territorio que pertenece a la naturaleza y al ser parte de la región maya creemos que es importante recordar nuestras raíces y expandir el conocimiento sobre la cultura maya para que todos vivamos en armonía con lo que nos rodea.

# VILLA CHAC BOLAY

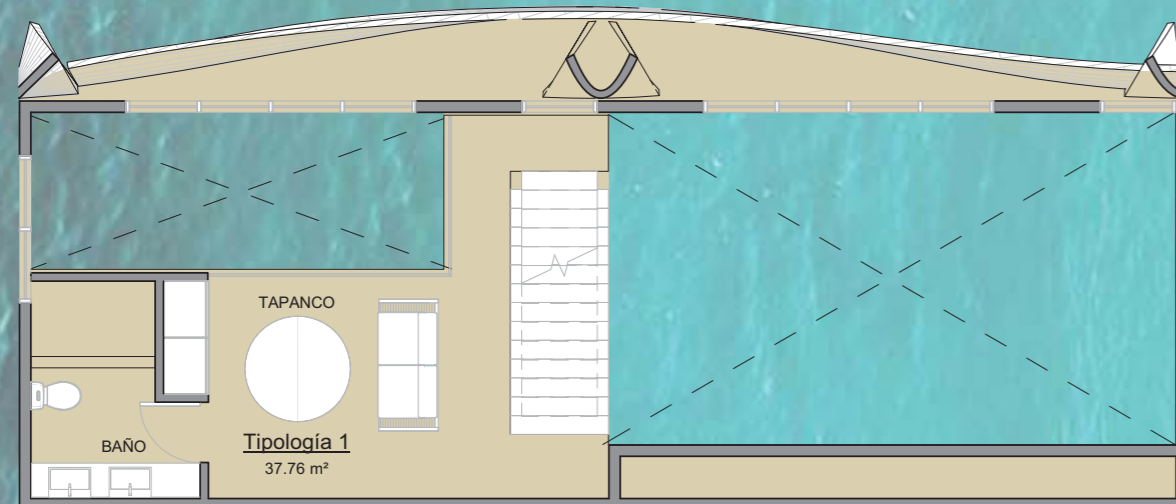
Tipología 1

276.74 m<sup>2</sup>

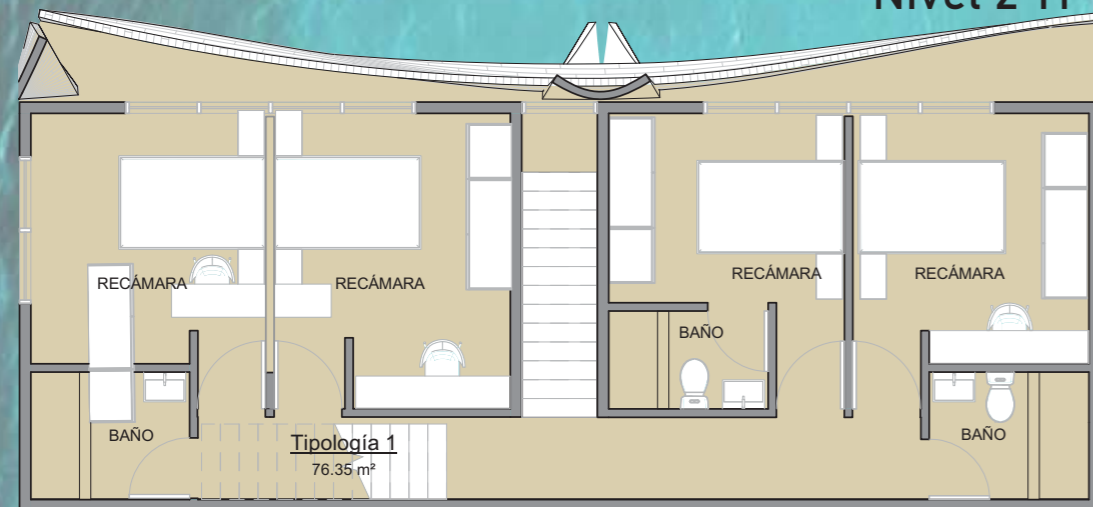
Esta villa de lujo esta dedicada al dios Chac Bolay, dios jaguar del inframundo. Aquí podrás disfrutar unas lindas vacaciones con tu familia y amigos. Cuenta con una alberca privada y vista a la selva. Tiene un tapanco multiusos que podrás utilizar como una recámara, sala de TV, hasta cuarto de meditación y en el tercer nivel cuenta con 4 recámaras con un baño completo para cada una. También cuenta con un rooftop privado donde podrás organizar comidas y disfrutar del sol mientras lees un buen libro.



Nivel 1 T1



Nivel 2 T1



Nivel 3 T1





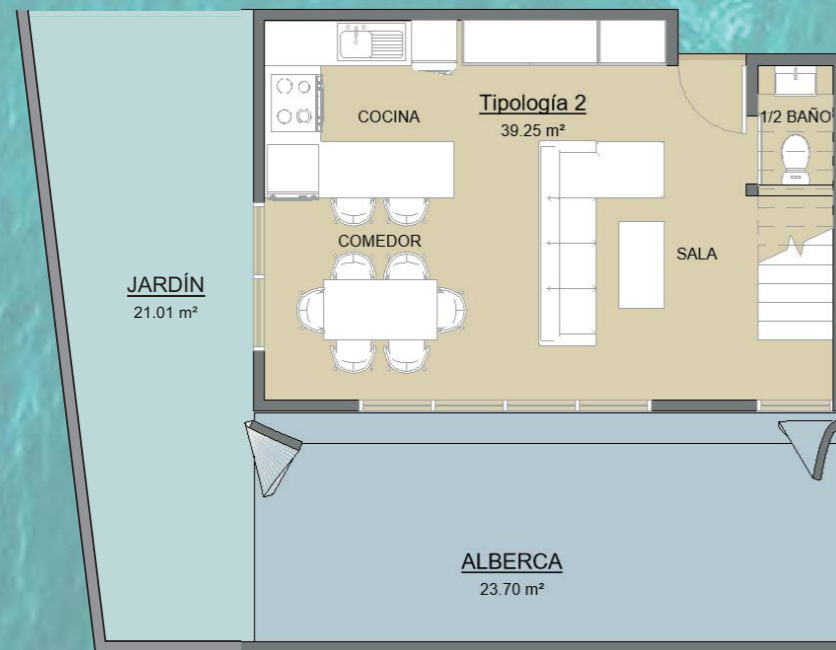
# VILLA AHAU KIN

Tipología 2

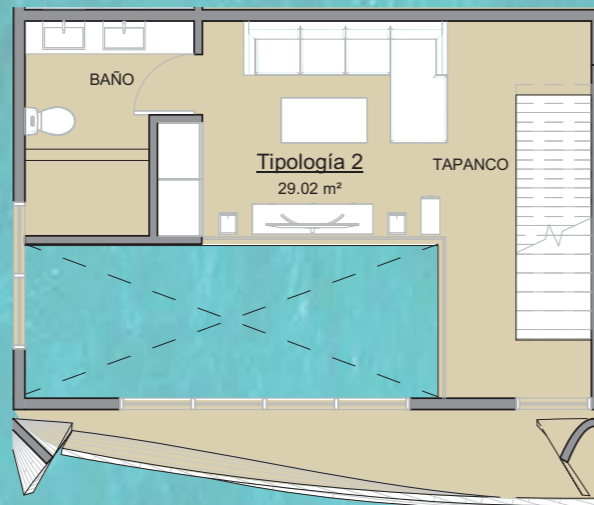
151.00 m<sup>2</sup>

En esta villa dedicada al dios del sol Ahaú Kin, podrás disfrutar unas lindas vacaciones con tu familia y amigos. Cuenta con un jardín y alberca privados, así como vista a la selva. Tiene un tapanco multiusos que podrás utilizar como una recámara. En el tercer nivel existe la opción de eliminar una recámara y volverla estudio o sala de TV. También cuenta con un rooftop privado donde podrás organizar comidas y disfrutar del sol mientras lees un buen libro.

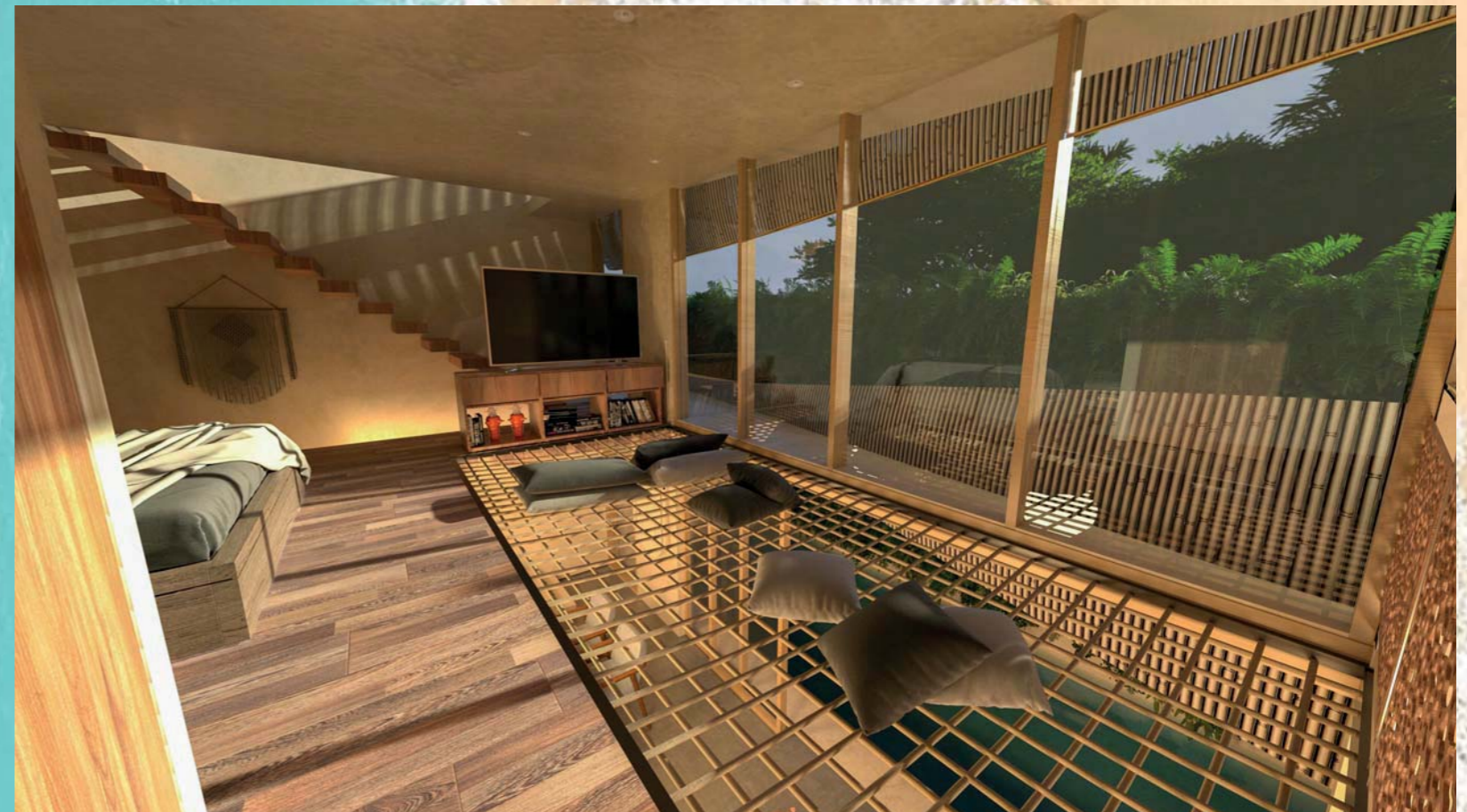
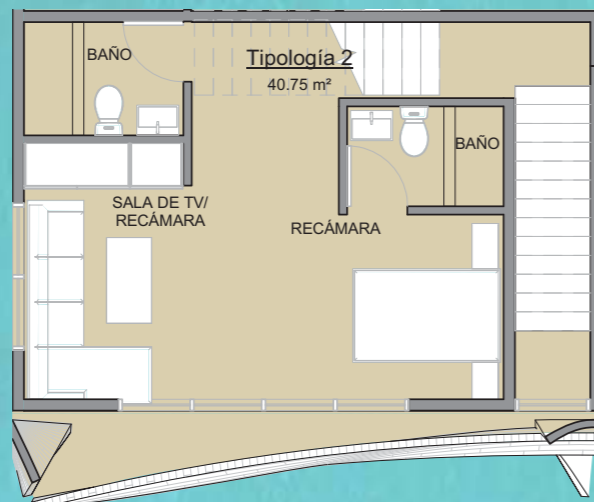
Nivel 1 T2

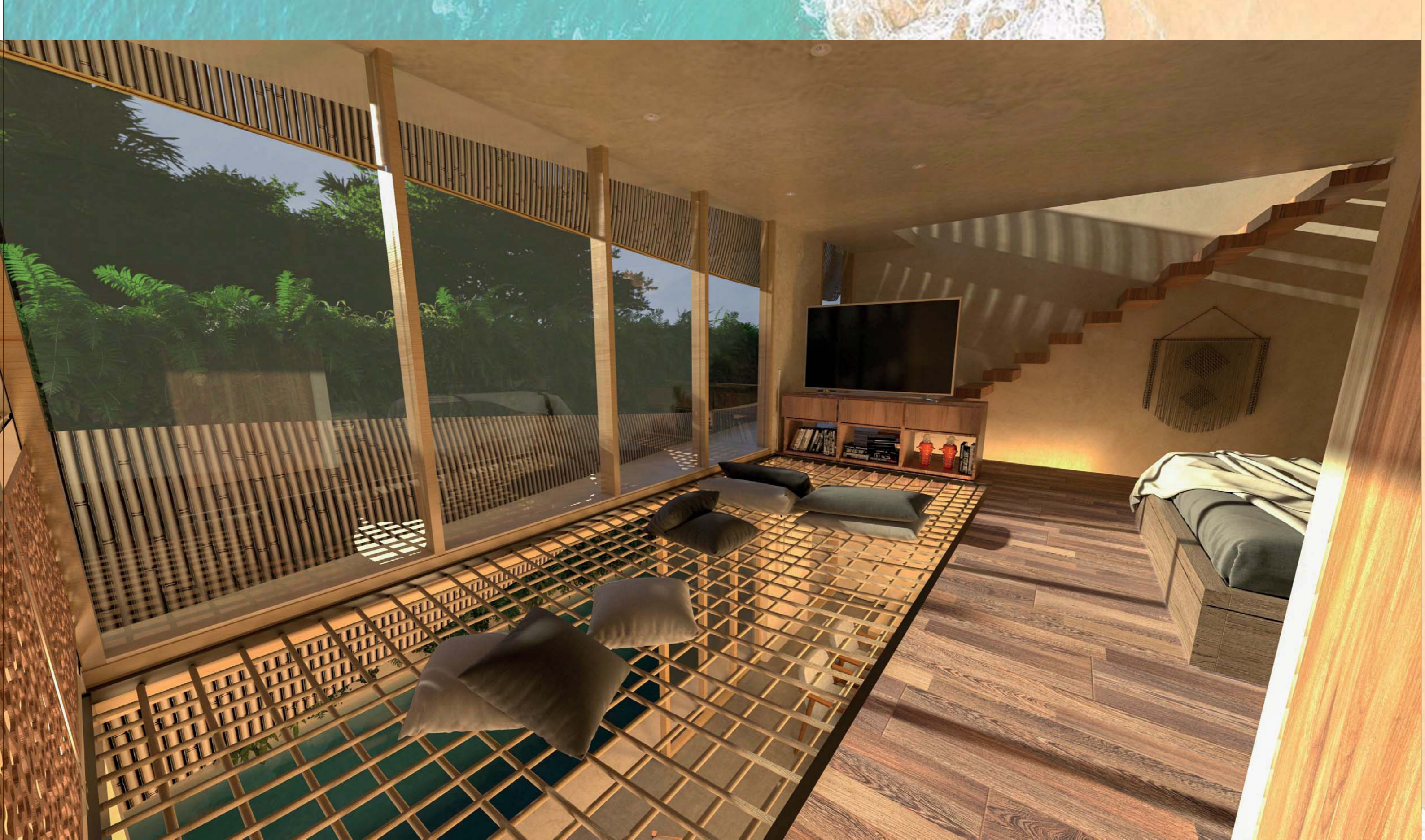


Nivel 2 T2



Nivel 3 T2







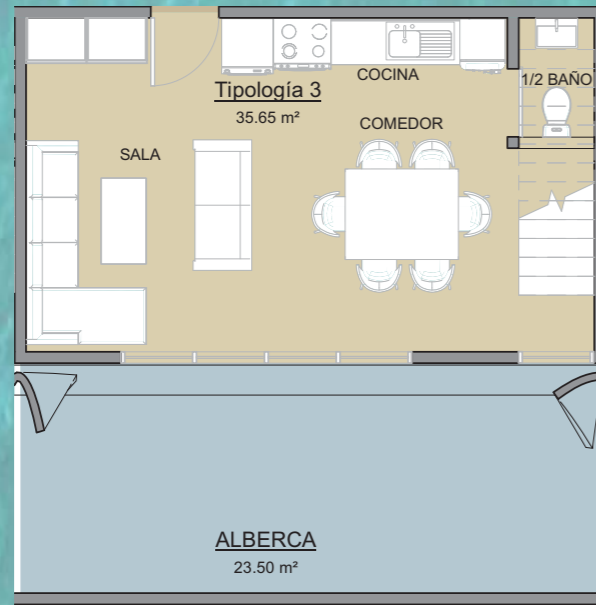
# VILLA CHAC

## Tipología 3

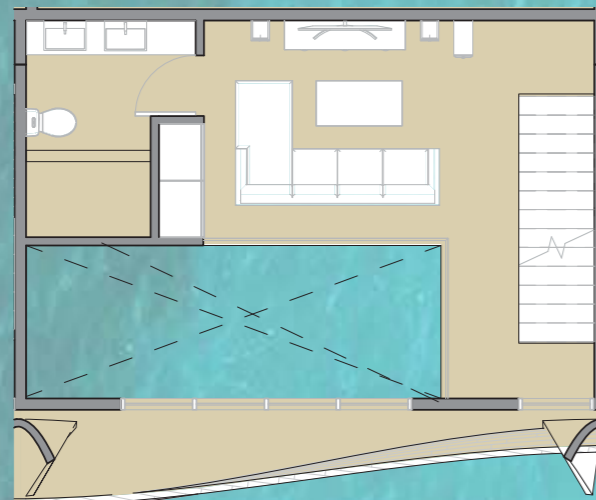
156.49 m<sup>2</sup>

En esta villa, dedicada a Chac, dios de la lluvia, podrás disfrutar unas lindas vacaciones con tu pareja. Cuenta con una alberca semiprivada y vista a la selva. La recámara principal con baño completo se encuentra en el tapanco para aprovechar la vista y la doble altura de la sala y el comedor. En el tercer nivel se encuentran otras dos recámaras con baño completo y tiene acceso a un rooftop privado, ideal para asolearte y organizar comidas con tus amigos y familia.

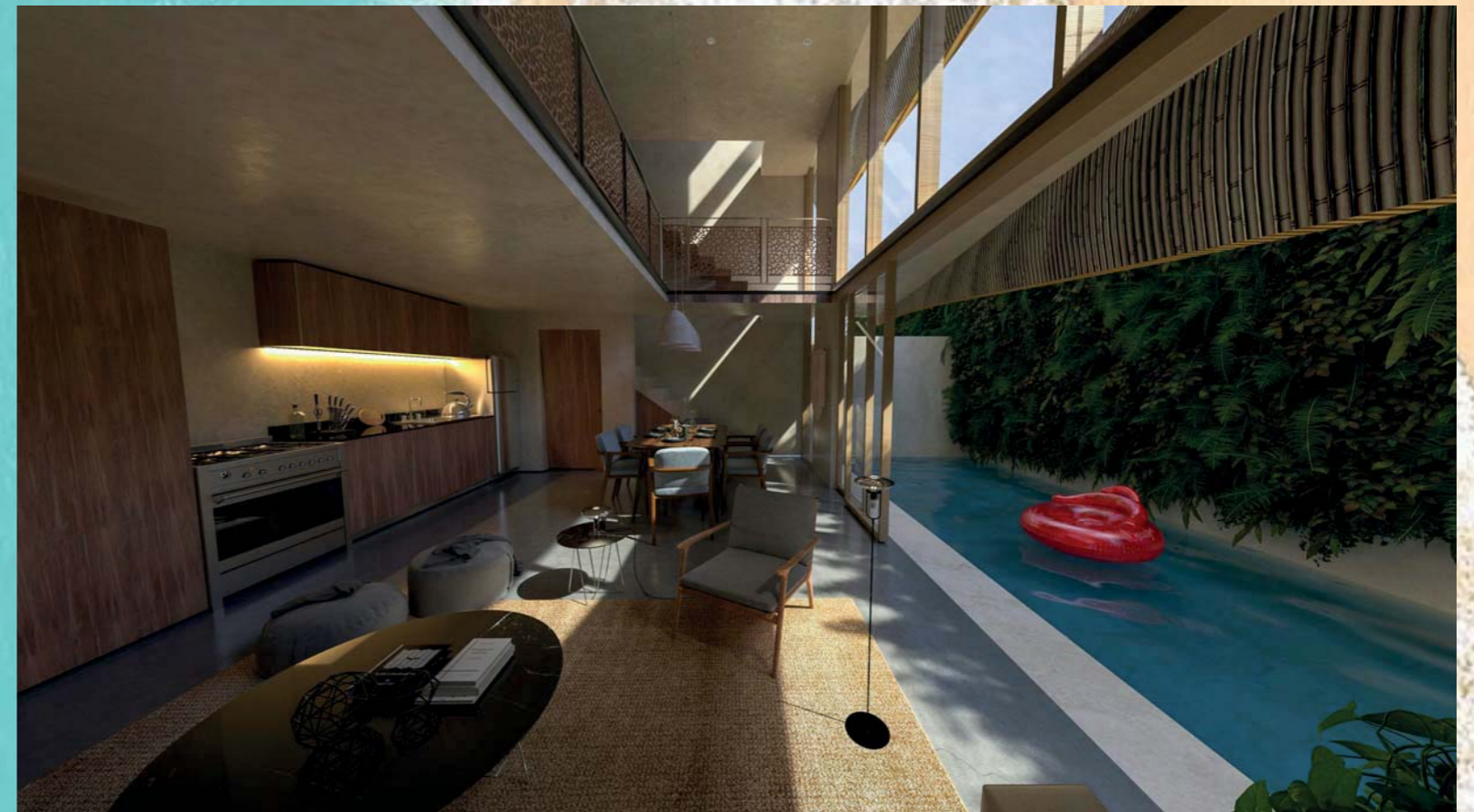
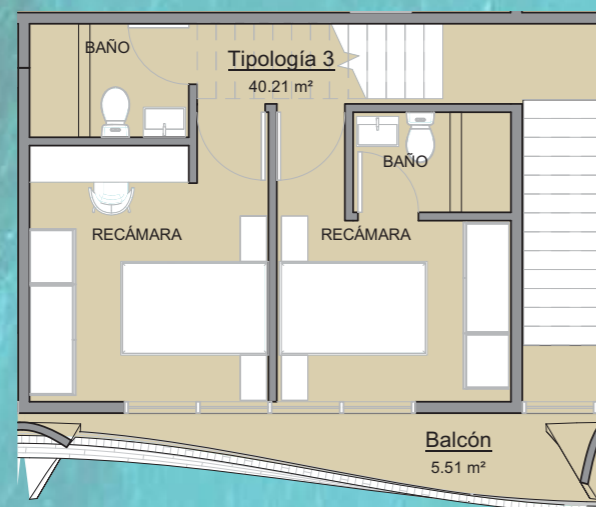
Nivel 1 T3



Nivel 2 T3



Nivel 3 T3



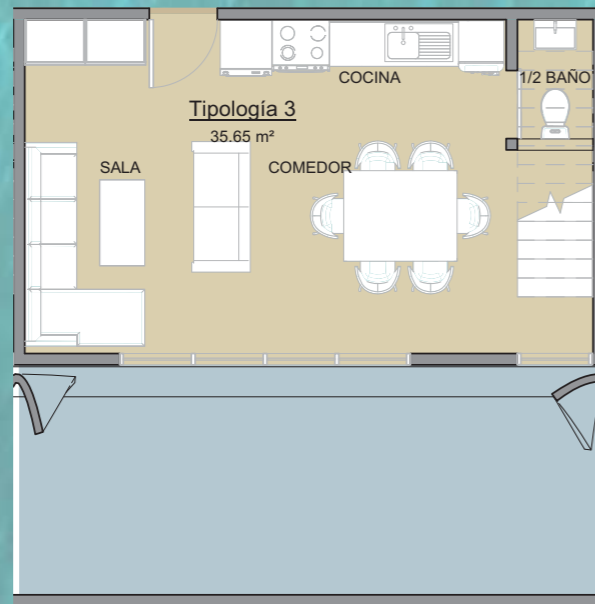
# VILLA CHAC

Tipología 3 Opción 2

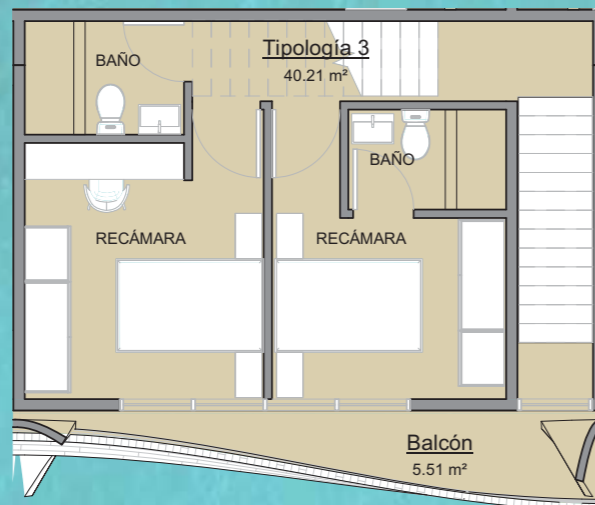
126.76 m<sup>2</sup>

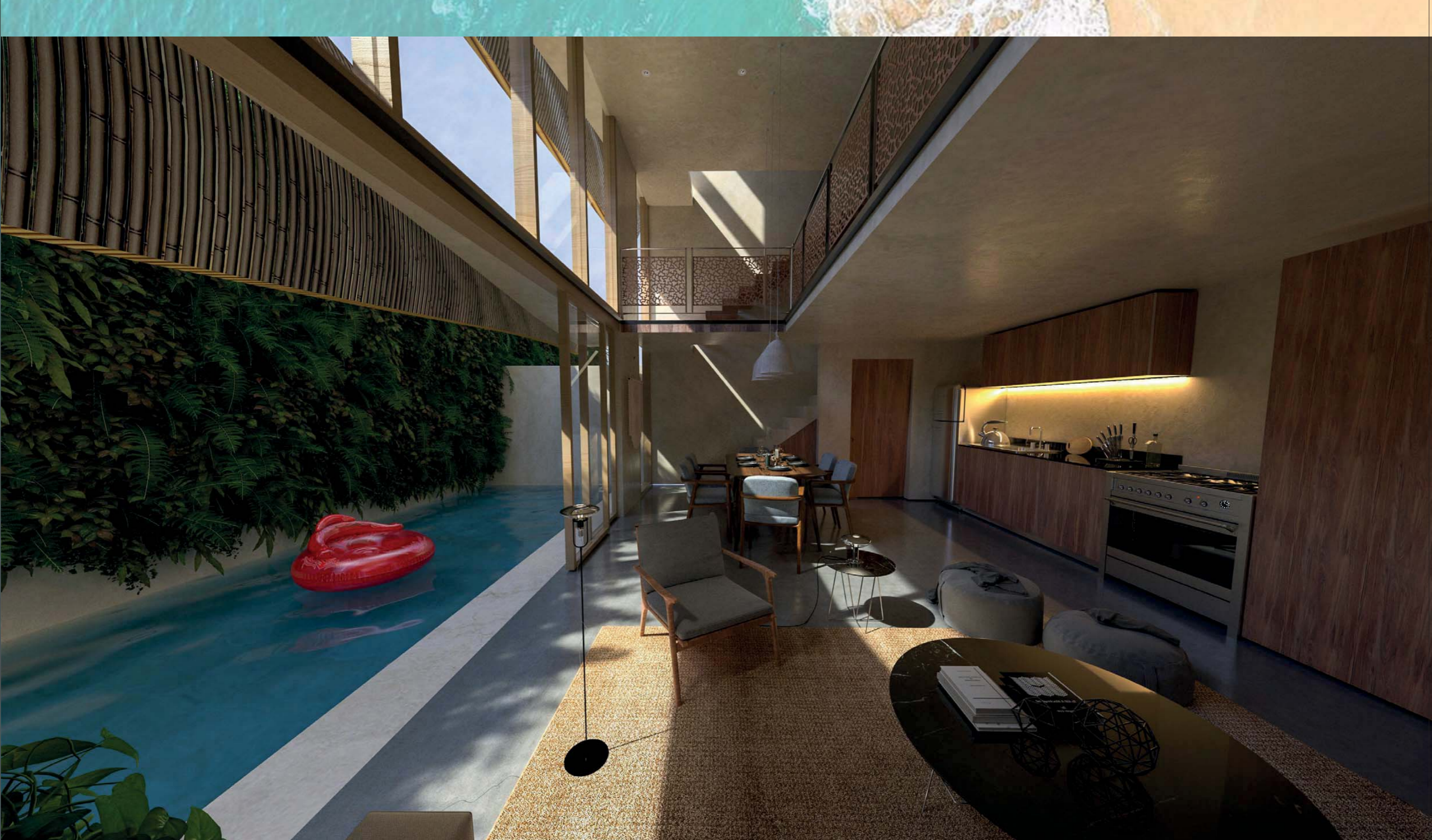
En esta villa, dedicada a Chac, dios de la lluvia, podrás disfrutar unas lindas vacaciones con tu pareja. Cuenta con una alberca semiprivada y vista a la selva y doble altura de la sala y el comedor. En el tercer nivel se encuentran dos recámaras con baño completo y tiene acceso a un rooftop privado, ideal para asolearte y organizar comidas con tus amigos y familia.

Nivel 1 T3 Opción 2



Nivel 3 T3 Opción 2



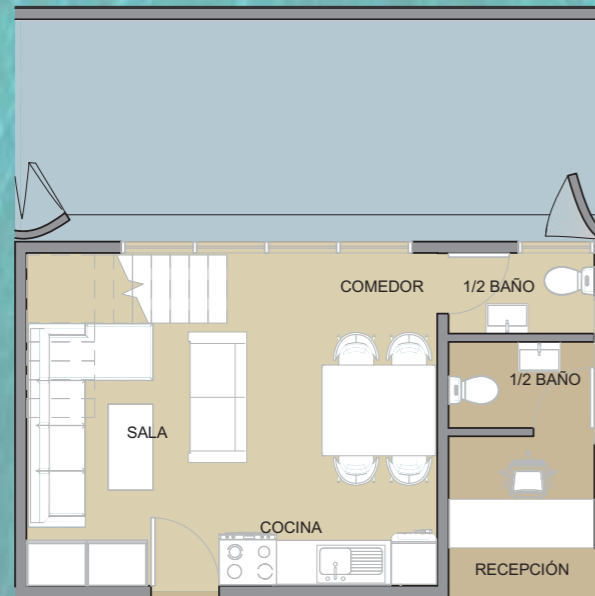


# VILLA AH MUN

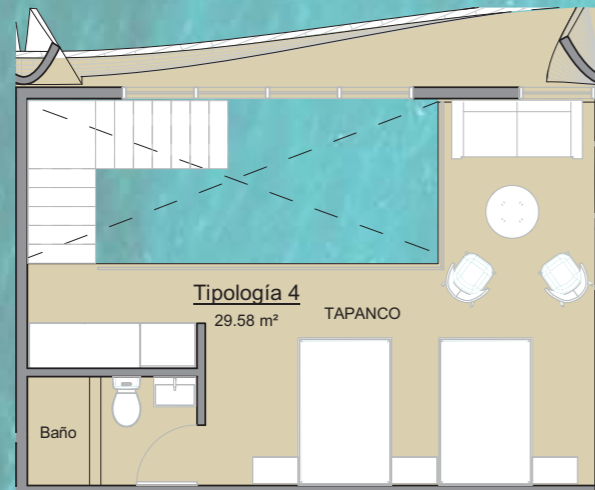
Tipología 4

58.08 m<sup>2</sup>

Nivel 1 T4



Nivel 2 T4



Esta villa esta dedicada al dios del maiz Ah Mun. Aquí podrás disfrutar unas lindas vacaciones con tu pareja. Cuenta vista a la selva, alberca privada y un tapanco donde se encuentra la recámara principal con un baño completo. La doble altura de la sala y el comedor hacen que el espacio se ventile y de una sensación de espacialidad.

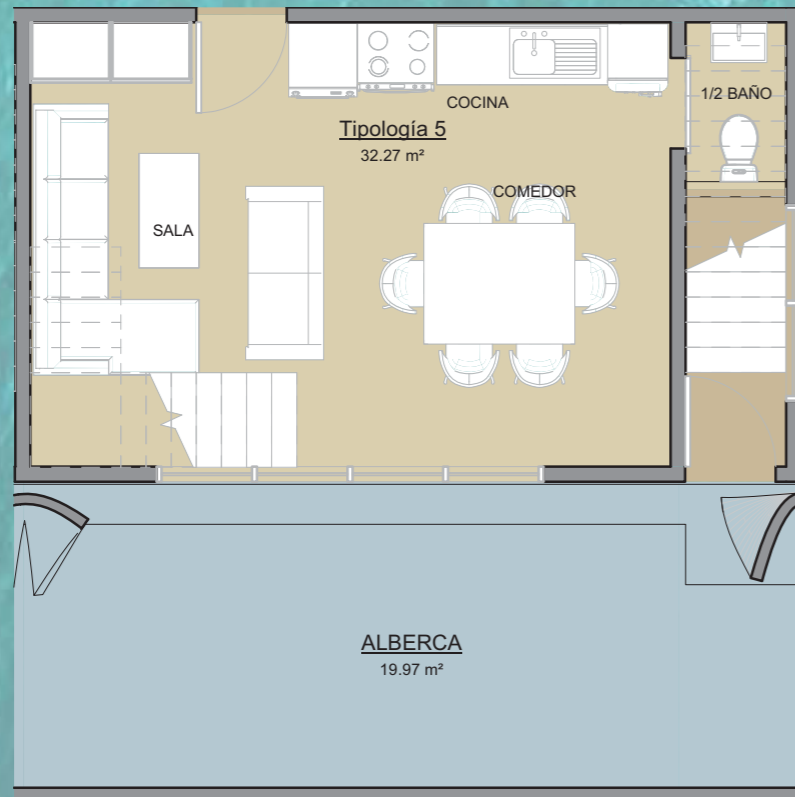
# VILLA IX CHEL

Tipología 5

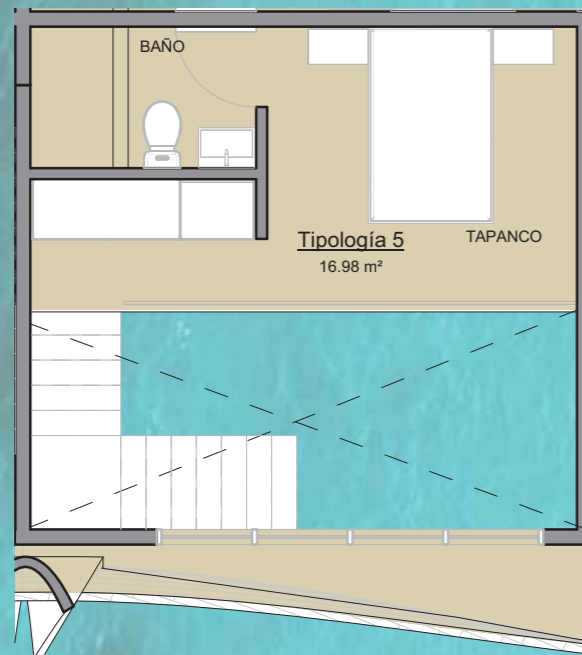
49.25 m<sup>2</sup>

Esta villa esta dedicada a la diosa de la luna Ix Chel. En ella podrás disfrutar unas lindas vacaciones con tu pareja. Cuenta con una alberca privada y vista a la selva. La recámara principal se encuentra en el tapanco para aprovechar la vista y la doble altura de la sala y el comedor.

Nivel 1 T5



Nivel 2 T5

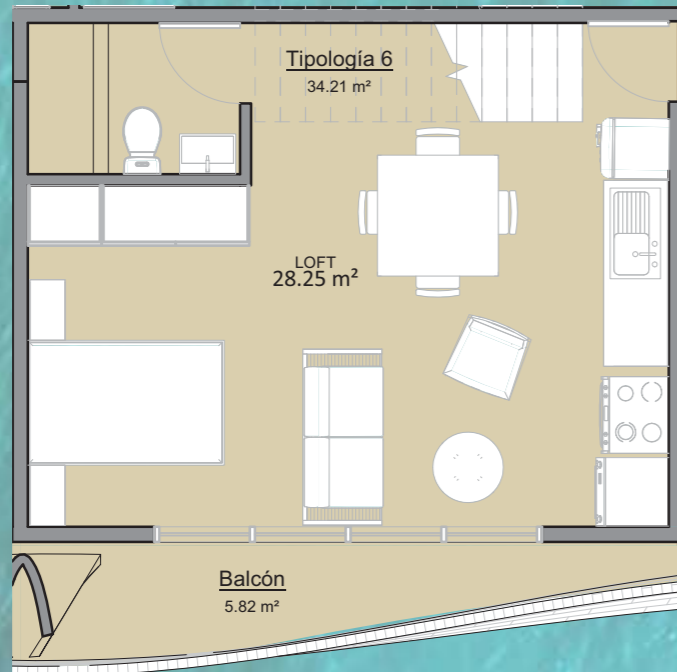


# VILLA ITZAMNÁ

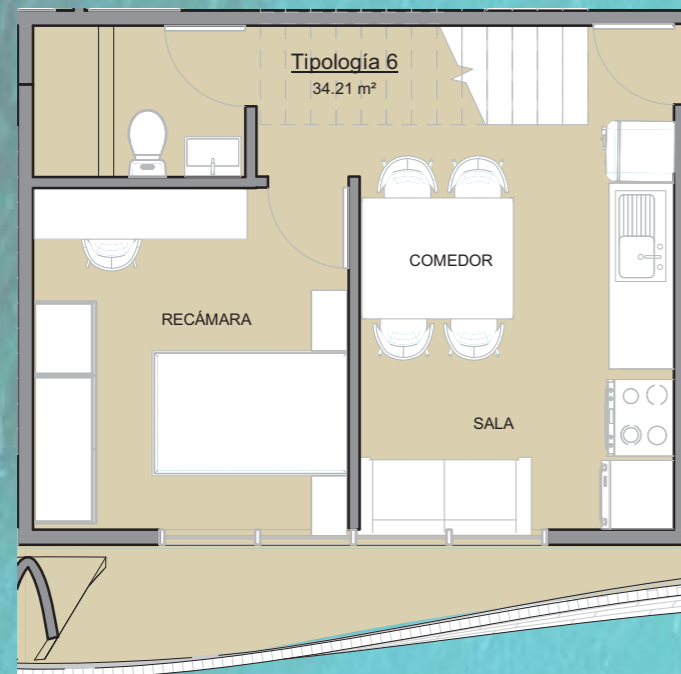
Tipología 6

80.97 m<sup>2</sup>

Este pequeño departamento esta dedicado al dios del cielo Itzamná, es ideal para disfrutar de unas vacaciones con tu pareja. También tiene la opción de entregarse como loft para aprovechar los espacios de una manera distinta. Tiene acceso a un rooftop privado de las mismas dimensiones que el departamento por lo que es ideal si te gusta organizar comidas y disfrutar del cálido clima de Tulum.



Nivel 3 T6



Nivel 3 T6 Opción 2





# RECÁMARAS AH MUZENKAB

Recámaras

40.00 m<sup>2</sup>

Si te gusta estar en la playa y conocer diferentes lugares esta opción es la ideal para ti. Tenemos la opción de que adquieras una recámara con acceso al rooftop común. Así podrás disfrutar de todos los beneficios que ofrece este increíble lugar.



Nivel 3 RECÁMARAS



