



ALDEA BLU

LIVE THE DREAM. FEEL AT HOME.



*A LIFE FULL OF TRANQUILITY*  
**AND HARMONY**



## LIVE THE DREAM. FEEL AT HOME.

*Vive el sueño. Siéntete como en casa.*

*Located in the exclusive Aldea Zama master plan community in Tulum, new stylish boutique Aldea Blu development offers a variety of condos for sale including studios, one bedroom and two bedroom lock-off penthouses with rooftop patio and private pool to maximize your ROI.*

*Each unit blends comfort and elegance with careful attention to detail. All of the condos have stylish, open floor plans fully-equipped kitchens, luxury finishing throughout, built-in sound system, air conditioners, private laundry, and spacious terraces. The project is designed to provide great value, security and quality modern finishings to its residents.*

*Ubicado en la exclusiva comunidad de plan maestro Aldea Zama en Tulum, el nuevo y elegante desarrollo de Aldea Blu ofrece una variedad de condominios en venta que incluyen estudios, penthouses de un dormitorio y dos dormitorios con patio en la azotea y piscina privada para maximizar su ROI.*

*Cada unidad combina confort y elegancia con una cuidadosa atención al detalle. Todos los condominios tienen elegantes planos de planta abiertos, cocinas totalmente equipadas, acabados de lujo en todas partes, sistema de sonido incorporado, aire acondicionado, lavandería privada y amplias terrazas. El proyecto está diseñado para proporcionar acabados modernos de gran valor, seguridad y calidad a sus residentes.*





## A PARADISE IN PERFECT HARMONY

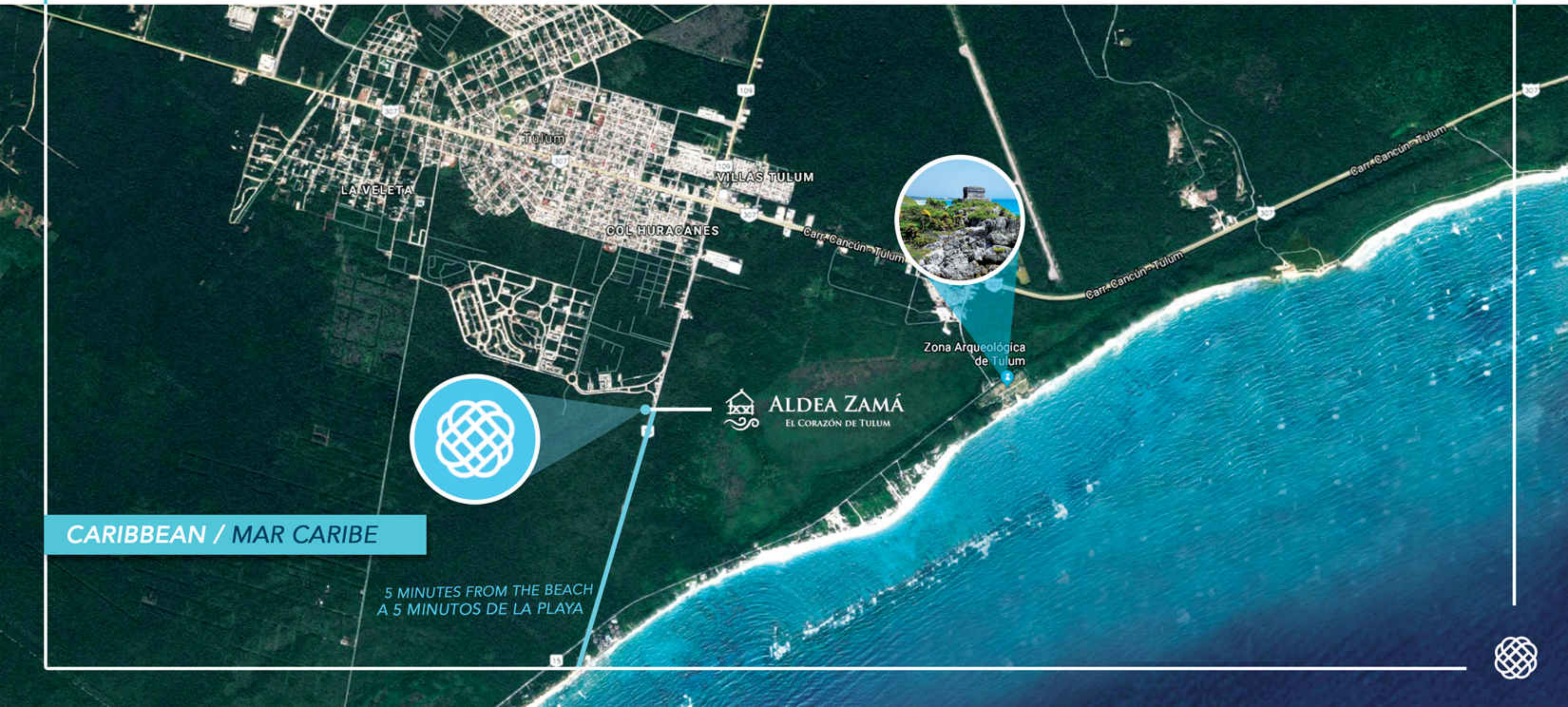
*Tulum is a wonderful place, ideal for nature lovers, that immerses you in the Mayan culture and beaches, of unparalleled beauty, recognized as the best in Mexico*

*Tulum is a magical place, its ruins are on a cliff facing the beautiful Caribbean Sea; with quality stary nights and clear blue turquoise waters, this is the only archaeological site that sits on the seashore*

## Un paraíso en perfecta armonía

*Tulum es un lugar maravilloso, ideal para los amantes de la Naturaleza, que te sumerge en la cultura maya y playas, de una belleza sin par, reconocidas como las mejores de México*

*Tulum es un lugar mágico, sus ruinas se encuentran sobre un acantilado frente al hermoso mar caribe; con calidad noches estrelladas y aguas claras azul turquesa, esta es la única zona arqueológica que se asienta a la orilla del mar*



CARIBBEAN / MAR CARIBE

5 MINUTES FROM THE BEACH  
A 5 MINUTOS DE LA PLAYA

 **ALDEA ZAMÁ**  
EL CORAZÓN DE TULUM





## PRIME LOCATION

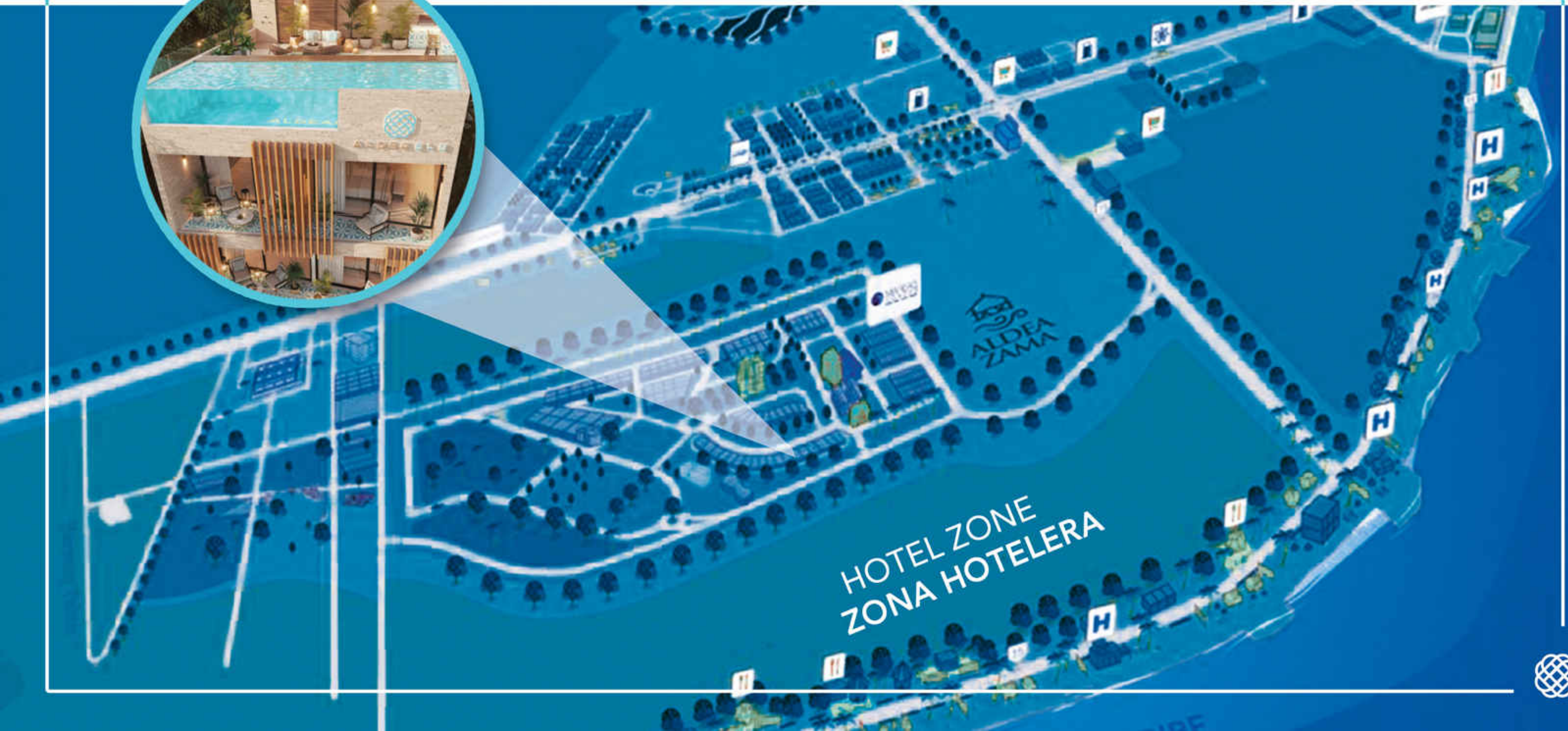
*An exclusive residential community of Aldea Zama allows you to be in balance with nature and feel part of the community at the same time. Immersed in the Riviera Maya's natural beauty, the new condos at Aldea Blu are just minutes from the Tulum beachfront and steps to many different shops and restaurants.*

*Aldea Blu is designed to serve as a vacation home for you or as an income producing property. The reasonable price point allows buyers to reap the benefits of future growth in the Tulum real estate market as well as higher ROI when renting.*

## Excelente ubicación

*Una comunidad residencial exclusiva de Aldea Zama le permite estar en equilibrio con la naturaleza y sentirse parte de la comunidad al mismo tiempo. Inmerso en la belleza natural de la Riviera Maya, los nuevos condominios en Aldea Blu están a solo minutos de la playa de Tulum y a pasos de muchas tiendas y restaurantes diferentes.*

*Aldea Blu está diseñada para servir como una casa de vacaciones para usted o como una propiedad que produce ingresos. El precio razonable permite a los compradores obtener los beneficios del crecimiento futuro en el mercado inmobiliario de Tulum, así como un mayor retorno de la inversión (ROI) al alquilar.*





MORE THAN AN HOME , AN INVESTMENT

MÁS QUE UN HOGAR, UNA INVERSIÓN.

## COMMON AMENITIES AND BENEFITS

*Servicios comunes y beneficios*

*Aldea blu offers a unique style, an integral concept full of comforts, perfectly fusing a perfect harmony, tranquility and luxury. The complex blends perfectly an architectural and functional design with top-level amenities, giving as a result a unique concept of good taste and modernity*

*Aldea blu ofrece un estilo unico, un concepto integral lleno de comodidades fusionando de manera perfecta un ambiente de perfecta armonia, tranquilidad y lujo. El complejo mezcla de manera perfecta un diseño arquitectonico y funcional con amenidades de primer nivel, dando como resultado un concepto unico de buen gusto y modernidad*

### AMENITIES Amenidades



Video Surveillance  
Video vigilancia



24 hour security  
Seguridad las 24 horas



Common areas with pool  
Zonas comunes con piscina



Lounge and BBQ areas  
Salón y zonas de barbacoa



Intercom  
Intercomunicador



Private rooftops with pool  
Azoteas privadas con piscina.



Equipped kitchens  
Cocinas equipadas.



Sound Systems  
Sistemas de sonido

AND MORE  
Y más





## ROOFTOP POOL

*Say goodbye to stress and let all your worries dissipate as you float in the crystal blue pool on the roof with a glass wall overlooking the surrounding jungle and the Zama village neighborhood. You will leave feeling new and renewed.*

## ROOFTOP TERRACE

*Our rooftop terrace featuring BBQ area, Bar area, seating space and outdoor shower is the best place to spend a moment alone or enjoy a wonderful time with friends or family and recharge batteries under Tulum's night sky. Get ready to prepare healthy BBQ meal and listen to your favourite tunes using built in wireless sound system.*

## Piscina en el techo

*Dígale adiós al estrés y deje que todas sus preocupaciones se disipen mientras flota en la piscina azul cristalina de la azotea con una pared de vidrio con vista a la selva circundante y al vecindario de la aldea zama. Saldrás sintiéndote nuevo y renovado.*

## Terraza en el techo

*Nuestra terraza en la azotea con área de barbacoa, área de bar, espacio para sentarse y ducha al aire libre es el mejor lugar para pasar un momento a solas o disfrutar de un momento maravilloso con amigos o familiares y recargar las baterías bajo el cielo nocturno de Tulum. Prepárese para preparar una comida saludable para la barbacoa y escuche sus canciones favoritas con el sistema de sonido inalámbrico incorporado.*





## CONDOMINIUMS

*More than a Home , an Investment ROI 10-16%*

*You can expect annual return on investment ranging from 10% to 18% while renting your condo in addition to the future capital gains.*

*When purchasing or renting out your new home , we can help you with furniture package, interior decorations and vacation management services provided by trusted partners.*

## Condominios

*Más que un hogar, una inversión ROI 10-16%*

*Puede esperar un retorno anual de la inversión que oscila entre el 10% y el 18% mientras alquila su condominio además de las futuras ganancias de capital.*

*Al comprar o alquilar su nueva casa, podemos ayudarlo con el paquete de muebles, la decoración interior y los servicios de administración de vacaciones proporcionados por socios de confianza.*







## STUDIO

Studio is big enough to have enough space for the bed and living area, which may fit up to four guests.

### Condo 1

Total Area: 50 sq.m.

Inside Area : 42 sq.m.

Outside Area: 8 sq.m.

### Condo 2

Total Area: 45 sq.m.

Inside Area : 40 sq.m.

Outside Area: 5 sq.m.

- One Bathroom
- Living room/Dining area
- Fully equipped kitchen
- Private Laundry room
- Built-in closet
- Terrace
- Built-in wireless sound system

## Estudio

El estudio es lo suficientemente grande como para tener suficiente espacio para la cama y el área de estar, que pueden acomodar hasta cuatro personas.

### Condominio 1

Área total: 50 m<sup>2</sup>

Área interior: 42 m<sup>2</sup>

Área exterior: 8 m<sup>2</sup>

### Condominio 2:

Área total: 45 m<sup>2</sup>

Área interior: m<sup>2</sup>

Área exterior: m<sup>2</sup>

- Un baño
- Sala de estar / Comedor
- Cocina totalmente equipada
- Sala de lavandería privada
- Armario empotrado
- Terraza
- Sistema de sonido inalámbrico incorporado





## Studio 1

Total Area : 50 sq.m



## Studio 2

Total Area : 45 sq.m.





## ONE BEDROOM

*Our one bedroom condo provides excellent ROI due to reasonable price and has spacious terrace where you can enjoy reading a book and relax in a hammock.*

### Condo 3

3 Total Area: 62 sq.m.

Inside Area :50 sq.m.

Outside Area: 12 sq.m.

- One bedroom
- Two Full Bathrooms
- Living /Dining room
- Fully equipped kitchen
- Private Laundry room
- Built-in closet
- Terrace
- Built-in wireless sound system

## Una habitación

*Nuestro condominio de un dormitorio ofrece un excelente retorno de la inversión debido a un precio razonable y cuenta con una amplia terraza donde puede disfrutar leyendo un libro y relajarse en una hamaca.*

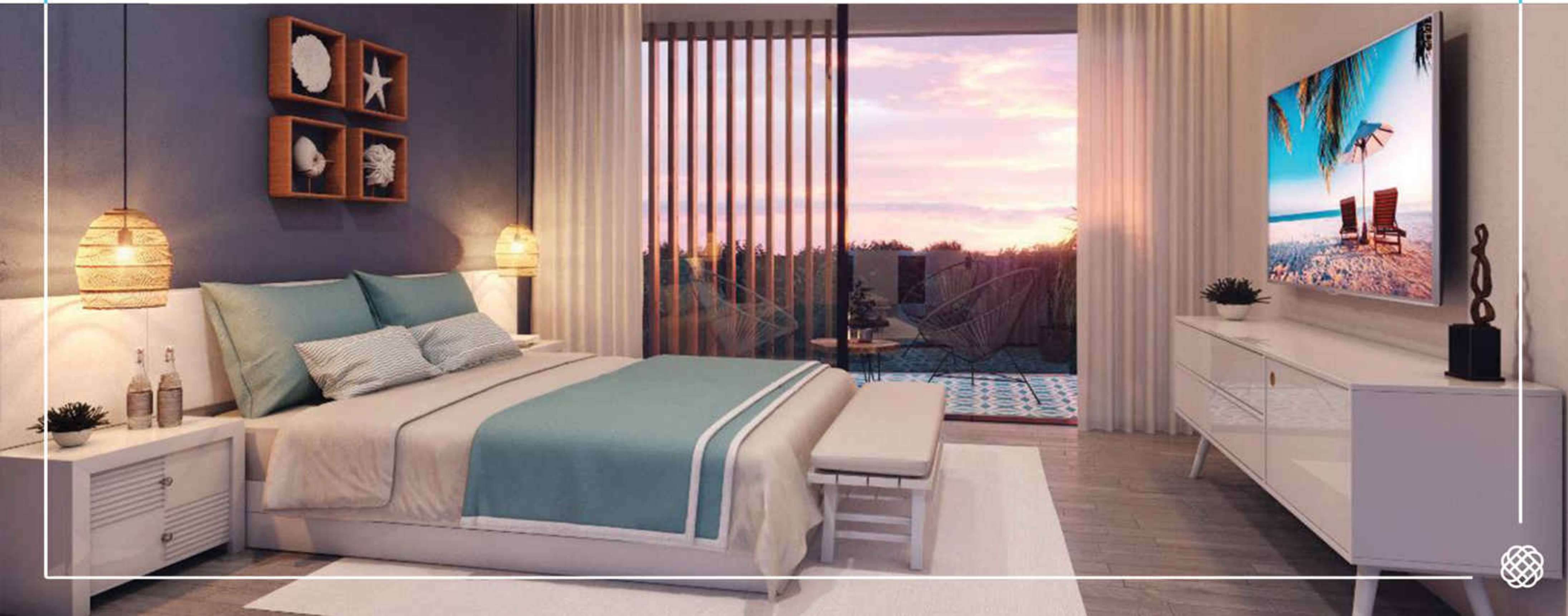
### Condominio 3

3 Área Total: 62 m<sup>2</sup>

Área interior: 50 m<sup>2</sup>

Área exterior: 12 m<sup>2</sup>

- Una habitación
- Dos baños completos
- Sala / comedor
- Cocina totalmente equipada
- Lavandería privada
- Armario empotrado
- Terraza
- Sistema de sonido inalámbrico incorporado





# One Bedroom 3

Total Area : 62 sq.m.





## TWO BEDROOM LOCK-OFF PENTHOUSE

Our two bedroom penthouse condos with private rooftop terrace and swimming pool are equipped with a Lock-Off system. This allows you to subdivide your home into two independent living areas to maximize your ROI.

**Condo 4**  
Total Area: 132 sq.m.  
Inside Area: 89 sq.m.  
Outside Area: 43 sq.m.

**Condo 5**  
Total Area: 125 sq.m.  
Inside Area: 89 sq.m.  
Outside Area: 36 sq.m.

- Two bedrooms (one master and one lock-off)
- Three Full Bathrooms
- Living/Dining area
- Fully equipped kitchen
- Private Laundry room
- Storage room
- Built-in closet
- Terraces in living room and master bedroom
- Private Rooftop Terrace with BBQ area
- Private Rooftop pool
- Pergola
- Built-in wireless sound system

### Penthouse de dos habitaciones

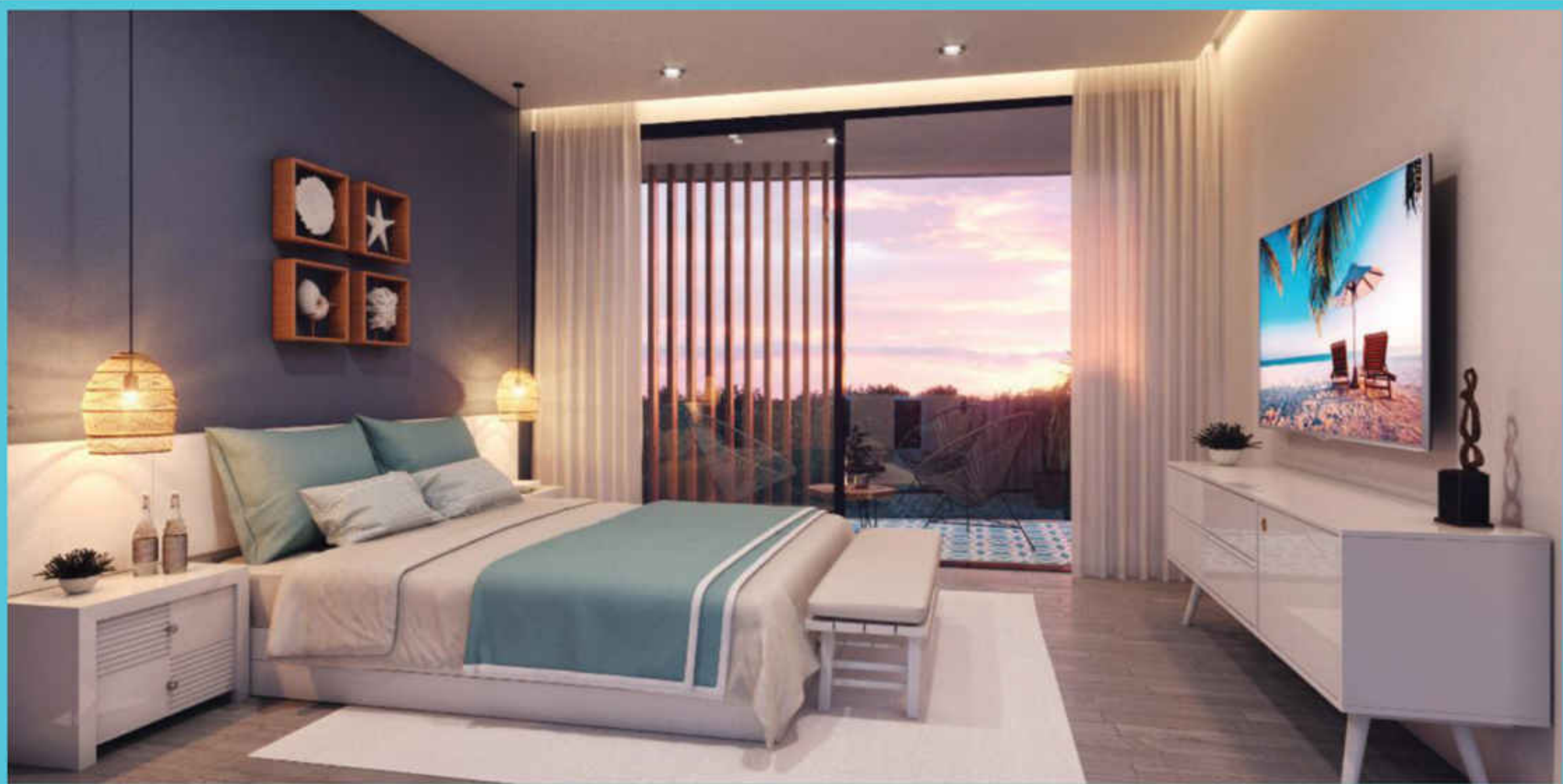
Nuestros condominios de dos dormitorios en el ático con terraza privada en la azotea y piscina están equipados con un sistema de bloqueo. Esto le permite subdividir su hogar en dos áreas de vida independiente para maximizar su ROI.

**Condominio 4**  
3 Área Total: 132 m<sup>2</sup>  
Área interior: 89 m<sup>2</sup>  
Área exterior: 43 m<sup>2</sup>

**Condominio 5**  
3 Área Total: 125 m<sup>2</sup>  
Área interior: 89 m<sup>2</sup>  
Área exterior: 136 m<sup>2</sup>

- Dos habitaciones (una principal y una de cierre)
- Tres baños completos
- Sala de estar / comedor
- Cocina totalmente equipada
- Cuarto de lavado privado
- Cuarto de almacenamiento
- Armario empotrado
- Terrazas en la sala de estar y el dormitorio principal
- Terraza privada en la azotea con área de barbacoa
- Piscina privada en la azotea
- Pergola
- Sistema de sonido inalámbrico incorporado







## Unit PH4

2 Bedroom Lock-off Penthouse

Total area: 132 m<sup>2</sup>



## Unit PH5

2 Bedroom Lock-off Penthouse

Total area: 125 m<sup>2</sup>

Upper level



Lower level





## COMMERCIAL RETAIL UNITS

*Open your dream business or buy commercial unit to generate income and future growth.*

*Commercial Unit 1: 44 square meters*

*Commercial Unit 2: 42 square meters*

*Commercial Unit 3: 50 square meters*

### Unidades comerciales

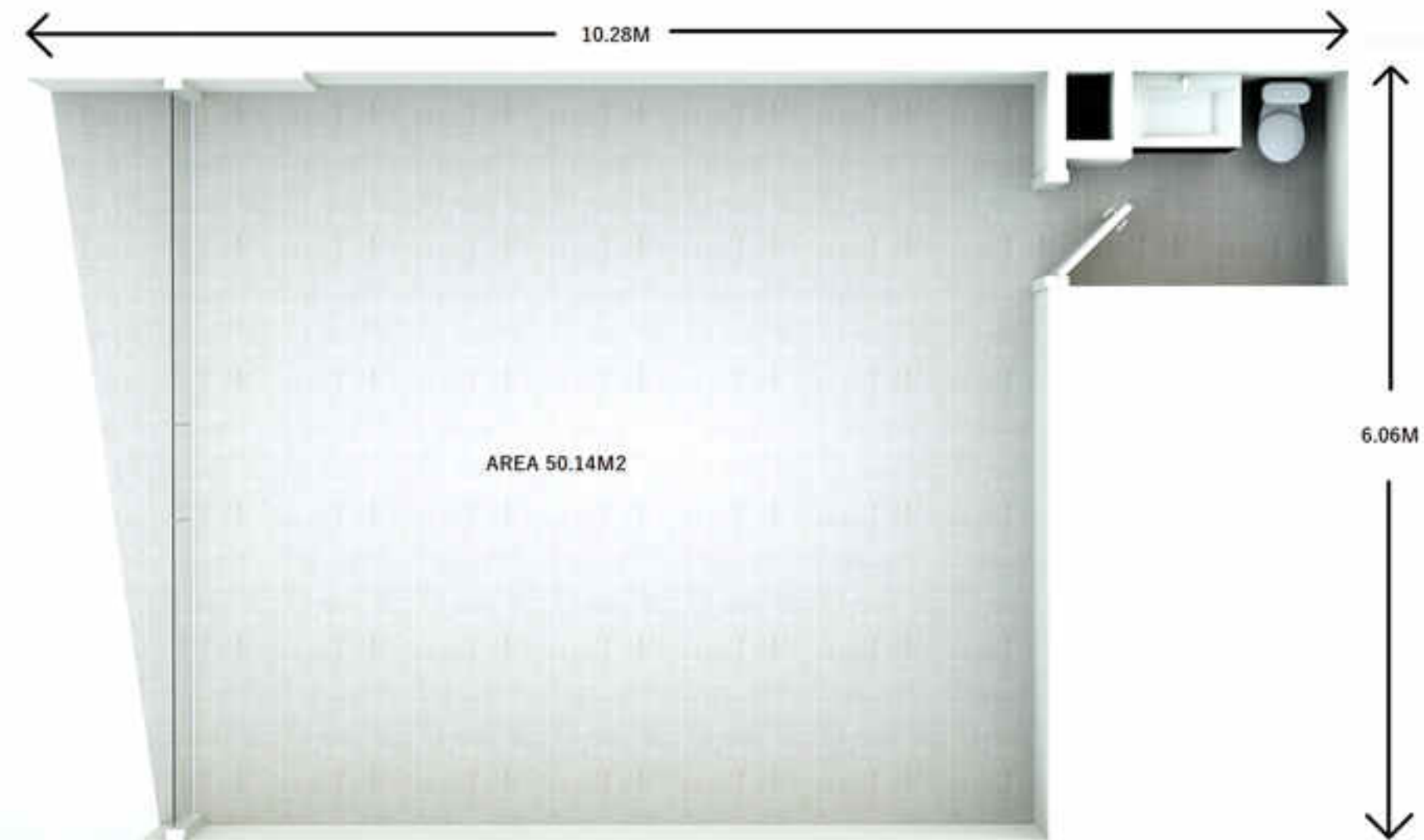
*Unidades comerciales al por menor*

*Abra el negocio de sus sueños o compre una unidad comercial para generar ingresos y crecimiento futuro.*

*Unidad Comercial 1: 44 m<sup>2</sup>*

*Unidad Comercial 2: 42 m<sup>2</sup>*

*Unidad Comercial 3: 50 m<sup>2</sup>*

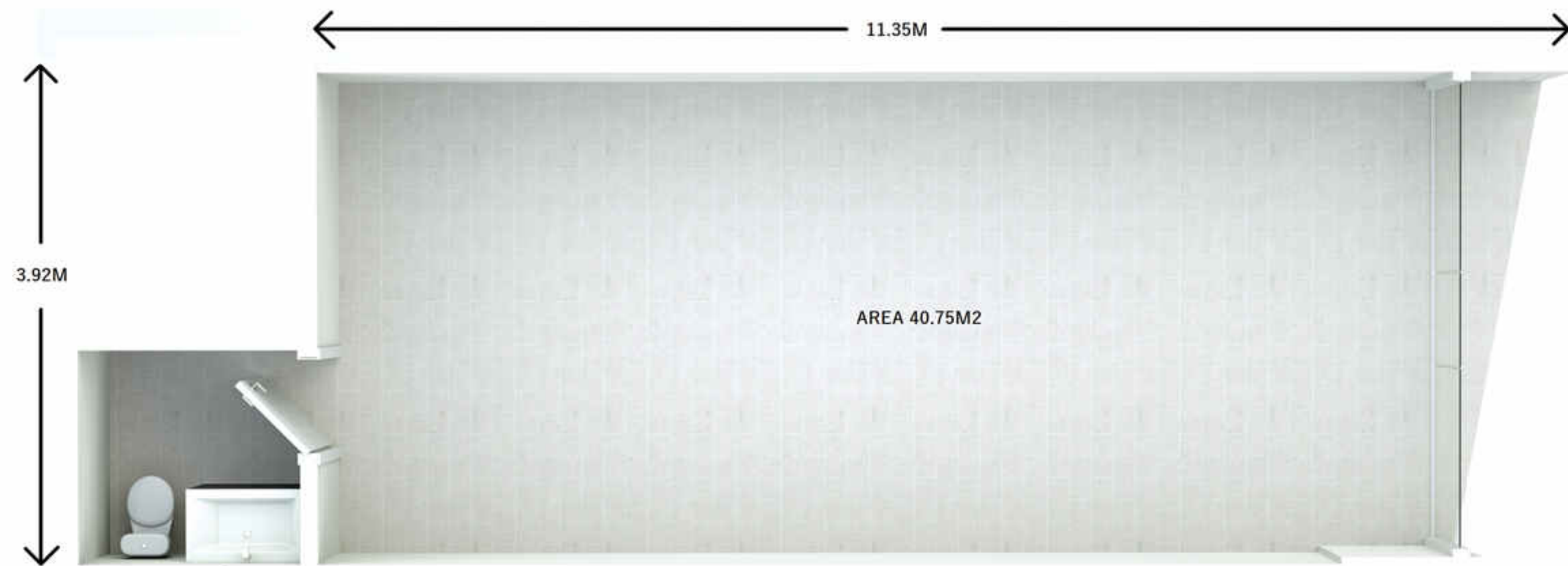






Unidades comerciales

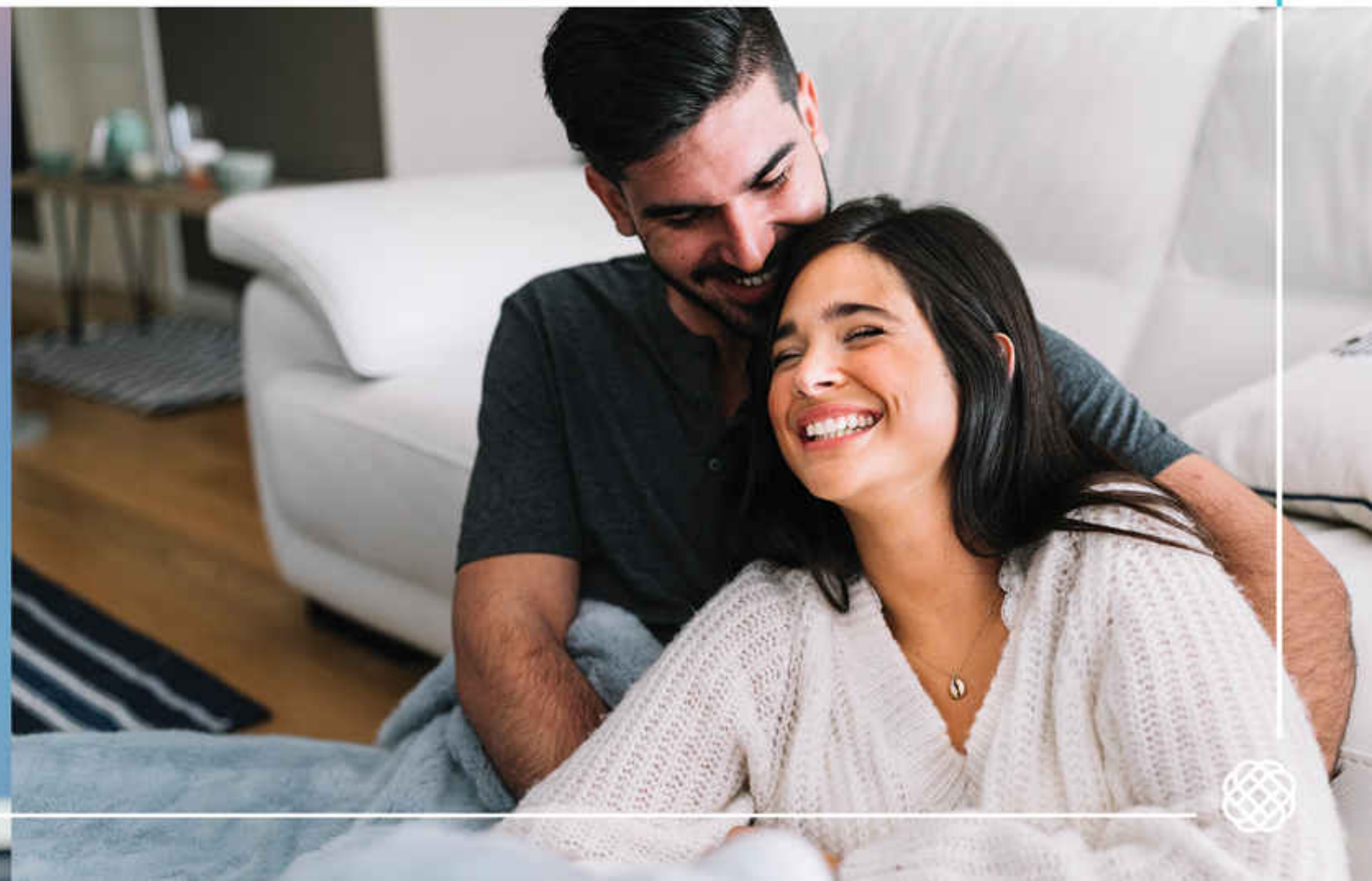
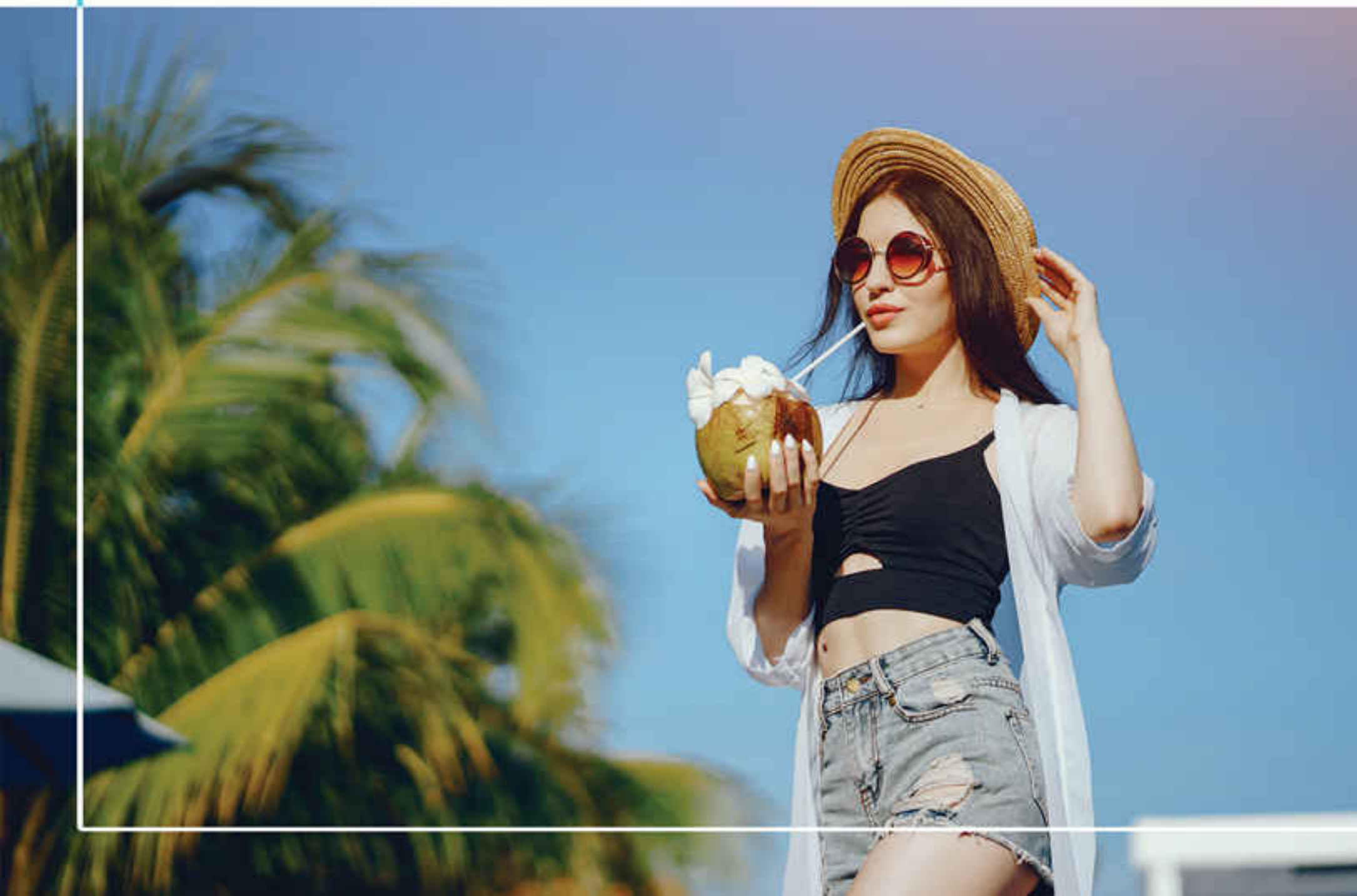
COMMERCIAL RETAIL UNITS





*This is the best area to live in Tulum and is attracting the best developers which means there will be strong demand to live and rent here in the years to come.*

*Esta es la mejor área para vivir en Tulum y está atrayendo a los mejores desarrolladores, lo que significa que habrá una gran demanda para vivir y alquilar aquí en los próximos años.*





ALDEA ZAMÁ  
EL CORAZÓN DE TULUM