



GARDENS COBA







# T U L U M

Fue declarada Patrimonio de la Humanidad por la UNESCO, uno de los sitios imprescindibles en Tulum son sus ruinas mayas, situadas sobre un acantilado frente al mar Caribe; con cálidas noches estrelladas y aguas claras color turquesa se encuentra la única zona arqueológica que se asienta a la orilla del mar. Es el sitio más fotogénico de la región y, quizá, del país entero.

Tulum está considerada como una de las ciudades con mayor crecimiento de México, y se ha convertido el destino más importante para las inversiones inmobiliarias de los últimos años.

Las fotografías, planos, imágenes y elementos en este folleto son sólo referencia. El desarrollador se reserva el derecho a realizar modificaciones.



# GARDENS COBA

Proyecto de departamentos donde se ha buscado combinar la comodidad de un edificio con todas las amenidades y servicios con la esencia de un destino como Tulum.

Ubicado sobre la Avenida Coba, considerada la zona con mayor proyección de Tulum.







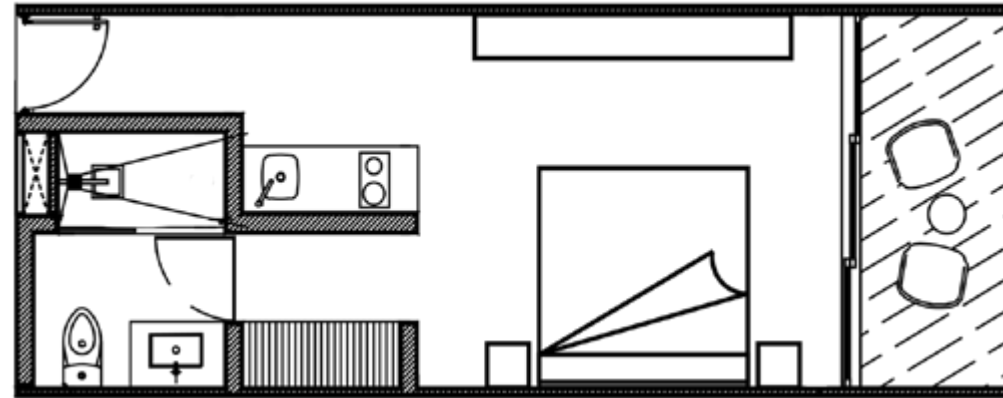
**UNA EXPERIENCIA ÚNICA CON LA  
ESENCIA DE TULUM.**

**DESCUBRE EL ENTORNO MÁGICO  
EN EL QUE NOS UBICAMOS.**

## ESTUDIO

Cocineta  
Recámara  
Walk-in closet  
Baño  
Terraza

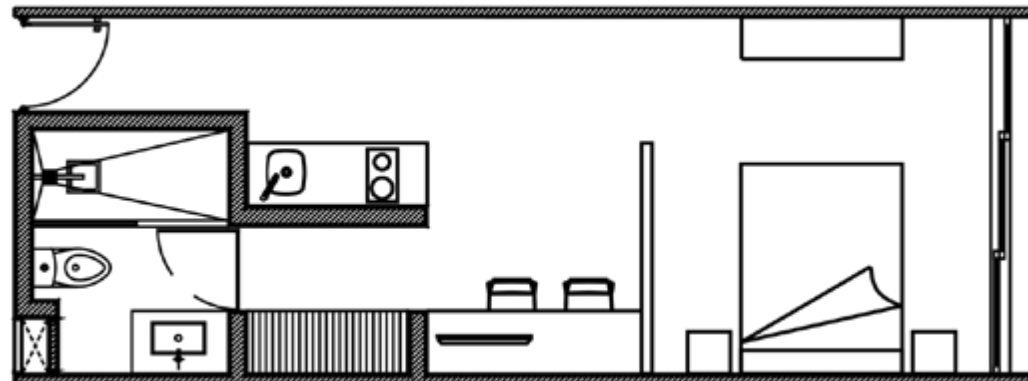
Modelo A: 34.36 m<sup>2</sup>  
Modelo B: 39.42 m<sup>2</sup>



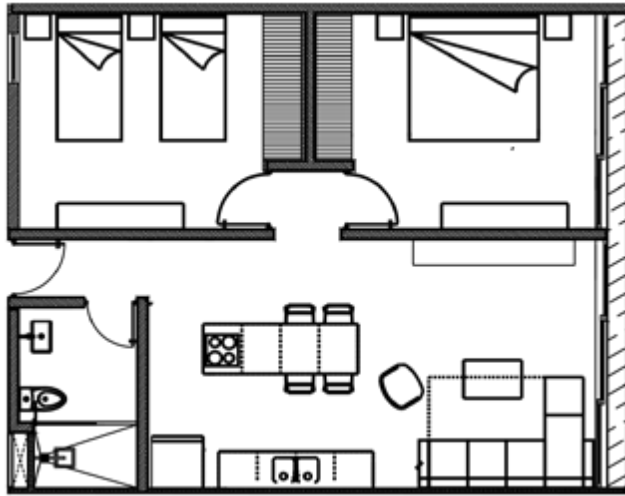
## LOFT

Cocineta  
Sala-Work place  
Recámara  
Walk-in closet  
Baño

Modelo A: 34.36 m<sup>2</sup>  
Modelo B: 39.42 m<sup>2</sup>







## DEPARTAMENTO 2 RECÁMARAS

Cocina  
Sala  
Comedor  
2 Recámaras  
1 Baño

74.65 m<sup>2</sup>



# AMENIDADES







- 1 LOBBY
- 2 GYM
- 3 ALBERCA
- 4 SPLASH POOL
- 5 SPLASH POOL 2
- 6 BICICLETA
- 7 LAVANDERÍA
- 8 SOLARIUMS
- 9 ÁREA LOUNGE
- 10 VAPOR



CITRIC

+52 1 (984) 218 1887

[info@citricgroup.com](mailto:info@citricgroup.com)

[www.citricgroup.com](http://www.citricgroup.com)