



Florafanna

TULUM MEXICO

COMMUNITY APPROACH

CREANDO
COMUNIDAD

Having already built 28 FLORAFUNA homes, we have thought of everything. From drinking water dispensers to designated trash spaces, the most durable materials and airflow on each property, these homes are thoughtfully and meticulously designed.

Set in a pocket of jungle within the urban core, the homes are thoughtfully designed for efficiency and top comfort in an exclusive space where contemporary architecture is enveloped in preserved trees. Living on a street with a master plan ensures neighbors will uphold similar values, as like-minded homeowners seeking comfort

and tranquility in harmony with nature. Collaboration with local artisans and imported technologies achieve the highest standard of practical luxury, in-line with the Mexican Caribbean lifestyle.

The FLORAFUNA community is most benefited by its wonderful residents and homeowners, many who found ways to connect even in the preconstruction phase of their homes. Meet the development team in Tulum to learn more and explore the beauty of FLORAFUNA.

La comunidad de FLORAFUNA incluye 28 casas privadas en lotes independientes que comparten parque con cafetería en un área aún no descubierta en el corazón de Tulum.

Ubicadas en la selva, dentro del núcleo urbano de Tulum, cada una de las casas ha sido cuidadosamente diseñada para lograr la máxima eficiencia y comodidad en un espacio exclusivo donde la Arquitectura Contemporánea se deja envolver por la naturaleza.

Vivir en una calle que tiene un plan maestro de desarrollo asegura que los vecinos y propietarios compartirán valores e intereses similares, tales como

la búsqueda de comodidad y tranquilidad en armonía con la naturaleza.

La colaboración con artistas locales y tecnologías importadas, logran el más alto estándar de calidad y confort, acorde con el estilo de vida del caribe mexicano.

FLORAFUNA juega un papel importante en Tulum por ser el primer desarrollo socialmente responsable donde los residentes aportan a su comunidad y toman en cuenta su entorno natural.

Ven a conocer al equipo detrás de éste proyecto para aprender y explorar más acerca de la belleza de vivir en FLORAFUNA.

TULUM

The most emblematic site of Mayan culture, built on a cliff with a spectacular view of the Caribbean Sea, the Tulum castle served as a beacon for trade in the 13th century. Today, the Tulum archaeological site continues to draw people, more than 1.5 million annually, enchanted by the ocean, lagunas, cenotes and the majestic jungle all which submerge visitors in a mystical reality.

A combination of Mayan traditions and diverse international cultures, spectacular weather, sophisticated culinary inventiveness and a tropical sense of freedom make Tulum a leading destination of Mexico, ideal for those seeking luxury through simplicity.

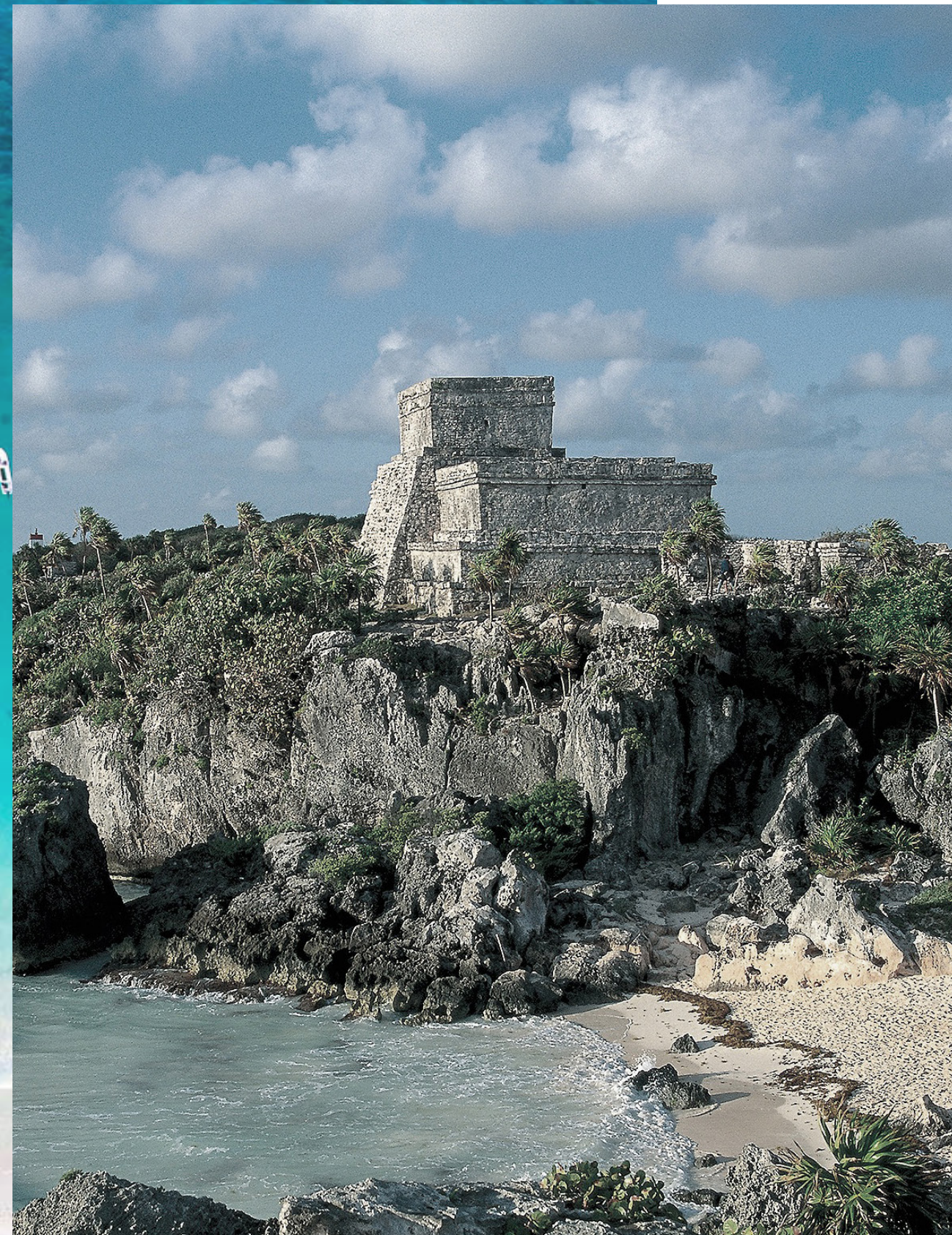
Life in Tulum is the ultimate experience in freedom. Tulum brings out the best self in residents, where values like health and happiness are intrinsic in daily life.

El punto más emblemático de la cultura Maya, construido sobre un acantilado con vistas espectaculares del mar caribe, el castillo de Tulum antes utilizado como faro para el comercio en el siglo XIII. Hoy, el sitio arqueológico de Tulum, continúa atrayendo a más de 1.5 millones de turistas al año, encantados por el océano, las lagunas, los cenotes y la majestuosa jungla que sumergen a los visitantes en una realidad mística.

Una combinación de tradiciones mayas con diferentes culturas internacionales, un clima espectacular, la innovación y sofisticación culinaria y una tropical sensación de libertad, hace de Tulum, un destino líder en México y el mundo, ideal para aquellos que buscan el lujo a través de la simplicidad.

Tulum resalta lo mejor de cada uno de sus habitantes, donde los valores como la salud y la felicidad permanecen intrínsecos en la vida cotidiana.

Tulum Archaeological Site



LIVE IN PARADISE

Pristine white sandy beaches, crystalline lagoons, peaceful crisp cenotes and a tropical jungle paint the setting for a fresh and relaxed life style. Immersed in beauty, Tulum inspires healthy living.

Paddleboarding, yoga, SUP yoga, kiteboarding, snorkeling, ocean and cenote diving, kayaking and bird watching count as just a few ways to pass the time here. With a vibrant Mayan community, the surrounding villages provide further opportunities for exploration making life in the region a gift for the mind, body and soul.

Tulum is an open place for people of all kinds and tends to attract change-makers. The Tulum community transcends the 2,000 square km of town, creating global connections and life long friendships.

VIVE EN EL PARAISO

Playas paradisíacas de arena blanca, lagunas de agua cristalina, preciosos cenotes rodeados de jungla tropical, pintan el escenario para un estilo de vida fresco y relajado. Inmerso en la belleza, Tulum inspira a una vida saludable.

Paddleboarding, yoga, kiteboarding, snorkeling, disfrutar el buceo en cenotes o en el océano, kayaking y observar a las diferentes especies de aves que existen en su hábitat natural, son sólo algunas de las actividades para pasar el tiempo en Tulum. Con una comunidad maya llena de vida y folklore, las aldeas vecinas ofrecen otras opciones para la exploración, haciendo la vida en la región un regalo para la mente, el cuerpo y el alma.

Tulum es un lugar abierto a todo tipo de personas y tiende a atraer a aquellos que les gusta el cambio. La comunidad de Tulum trasciende sus 2,000 km², formando lazos de amistad y vida multiculturales.

RELAXED SENSE OF LUXURY

RELAJADO
SENTIDO
DE LUJO

FLORAFUNA is a thoughtful and responsible development as well as an attractive investment opportunity. Set in a premier world travel destination, a home can serve as an income-generating tool for vacation and long term rental.

FLORAFUNA homeowners can feel proud of being part of a community where, in a moment of heightened regional growth, meaningful development serves to improve the community and provides needed public green space, free fiber optic wifi connectivity and environmentally focused infrastructure. Living at FLORAFUNA means becoming a responsible and significant member of this community.

FLORAFUNA es un desarrollo inteligente y responsable, así como una atractiva oportunidad de inversión. Situado en uno de los principales destinos turísticos del mundo, el inmueble puede servir como una herramienta generadora de ingresos para renta vacacional y renta a largo plazo.

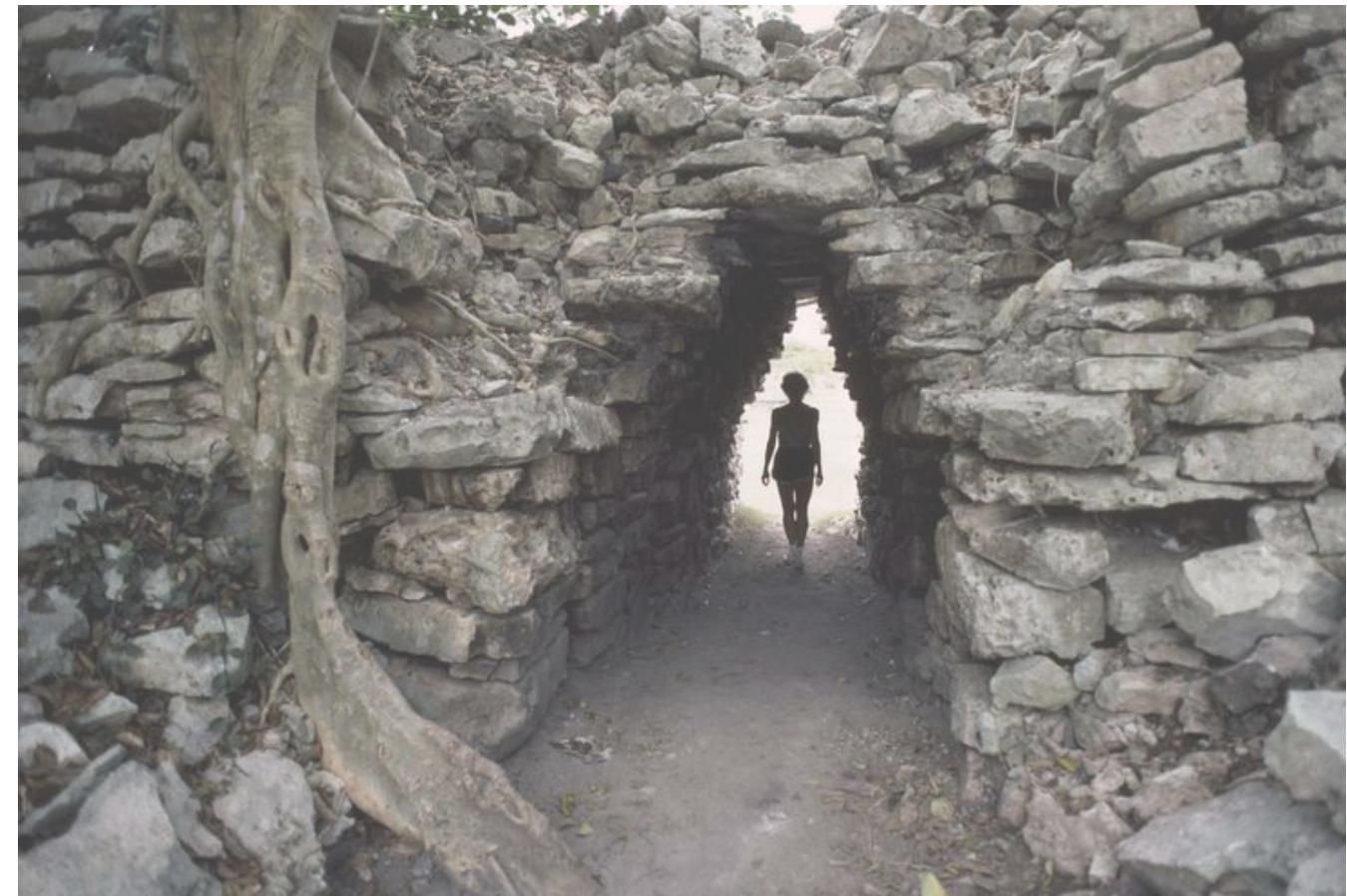
Los propietarios de FLORAFUNA pueden sentirse orgullosos de formar parte de una comunidad, en la que en el momento de mayor crecimiento regional, desarrollo significativo sirve para mejorar la comunidad y provee espacio público tan necesario como lo es un parque, conectividad gratis a wifi con fibra óptica e infraestructura ambientalmente enfocada. Vivir en FLORAFUNA es convertirse en un miembro responsable y valioso de esta comunidad.

MINDFUL PLANNING

PLANEACIÓN CON CONCIENCIA

The HABITAT development team is both diverse and local. The members include Brokers, Architects, Engineers, Builders, Designers and Urban Planners with international experience across Mexico, the U.S. and Germany, and of course locally in Tulum. Passionate about this community, the entire team has vested interests in delivering meaningful homes that match each client. The developers have called FLORAFUNA their permanent residence.

El equipo de desarrolladores de HABITAT tiene formación tanto local como internacional. Los miembros incluyen Brokers, Arquitectos, Ingenieros, Constructores, Diseñadores y Urbanistas con experiencia en México, Estados Unidos, Alemania y por supuesto en Tulum. Apasionados por esta comunidad, todo el equipo se interesa por entregar a sus clientes hogares con significado y cuales satisfacen las necesidades de cada uno de ellos.



THE HEART OF FLORAFUNA

EL CORAZÓN DE FLORAFUNA

At the center of FLORAFUNA, a park extending through several blocks offers a shared green space to host farmers markets, outdoor movie nights and enjoy nature. Proceeds from the cafe will pay for maintenance of the FLORAFUNA PARK. This means no HOA fees or obligations for homeowners.

This green space, funded through private contributions, is the first of its kind in the region. FLORAFUNA should serve as a successful example for other developers to follow suit in building comfortable, high quality and affordable homes and spaces in-line with local environment, culture and community needs.

El enfoque de FLORAFUNA va mucho más allá de la construcción de casas, es crear una comunidad donde las nuevas viviendas se integran a su entorno. Al centro de Florafauna hay un parque que se extiende sobre varias cuadras. Éste espacio verde y creativo incluye una cafetería sin fines de lucro que sustentará el parque y las actividades que se lleven a cabo, como noches de películas al aire libre, conciertos de música acústica y otros eventos artísticos.

Este espacio verde, financiado por contribuciones privadas, es el primero de su tipo en la región. FLORAFUNA se posicionará como un ejemplo líder y exitoso para que otros desarrolladores sigan con la construcción de hogares y espacios cómodos, de alta calidad y accesibles, acorde con el ambiente local, la cultura y las necesidades de la comunidad.

DEVELOPMENT PROGRAM

PROGRAMA DE DESARROLLO

While most of the homes follow three models, all of the properties are treated in a unique way. A local fauna gives persona to each home including a custom made door knocker of the animal profile at the main entrance made from hand carved wax in bronze designed exclusively by a local artist.

This is the third block in the Florafauna community, with a park which extends just across the street.

Mientras la mayoría de las casas siguen tres modelos, cada una es tratada de forma individual. La fauna endémica imprime una identidad única a cada casa donde se incluye una aldaba personalizada para la puerta principal con el animal que le corresponde, hechas en bronce y diseñadas exclusivamente por un artista local.

Esta es la tercera cuadra en la comunidad, con un parque que se extiende directamente cruzando la calle.



MANATI



PULPO



CANGREJO



TORTUGA



DELFIN



CABALLITO DE MAR



Tucan 15	loro 13	Bicho 12	Celada 11	Quetzal 10	Paiz 9	Guacamayo 7	Tob 6	Pelicano 5	Falcon 4	Catona 3
Flamingo 14	13	12	11	Chachalaca 9	Carpintero 8	5	4	3	2	1

Iguana 15	Coni 13	Zorro 12	Jaguar 11	Sauzaguato 10	Paiz 9	Tiguello 7	Tepal 6	Maguecho 5	Sabali 4	Cocodrilo 3
Armadillo 14	13	12	11	Tepalcates 9	Mono Araña 8	5	4	3	2	1

Manati 12	Pez loro 11	Pulpo 10	Tiburón 9	Cangrejo 8	Armadillo 7	Tortuga 6	Delfin 5	Langosta 4	Caballito de mar 3	Estrella de mar 2
-----------	-------------	----------	-----------	------------	-------------	-----------	----------	------------	--------------------	-------------------

MANTARRAYA



TIBURON



PEZ LORO



BARRACUDA



LANGOSTA



ESTRELLA DE MAR



CUSTOM HOMES

CENTER HOMES

CORNER HOMES

HIGH PERFORMANCE

MÁXIMA
CALIDAD

- Indoor-outdoor living opportunities
- Secure parking spaces
- Private rooftop terrace with sunset views
- Private Swimming Pool
- Landscape design
- Storage room for sports equipment
- Kitchen appliances included (refrigerator, gas stove with oven, hood)
- Custom designed tropical wood carpentry
- USB wall chargers and ample electrical connections throughout
- Inverter A/C units included
- LED lighting
- Underground water cistern for additional water storage
- Water pressurizing system
- Dual Electricity Meters for sustainable energy and access to the grid
- Guest House (optional)
- Solar Panels (optional)

- Espacios que se funden para vivir tanto en el interior como en el exterior
- Estacionamiento privado
- Rooftop privado con vista al atardecer
- Piscina privada
- Diseño en Jardinería

- Espacio de bodega para almacenar equipo de deporte
- Electrodomésticos en cocina (refrigerador, estufa con horno, campana)
- Carpintería de madera tropical a la medida
- Contactos con cargador USB
- Minisplit Inverter incluido
- Iluminación LED
- Cisterna subterránea de 5000 litros

Presurizadora de agua

- Medidores eléctricos de doble vía para el uso de energía sustentable y acceso a la red
- Casa de huéspedes (opcional)
- Paneles solares (opcional)

CENTER HOMES



TULUM QUINTANA ROO



Two spacious bedrooms designed for King size beds with floor to ceiling windows and custom made closets create a rest haven./Dos habitaciones espaciosas, diseñadas para camas King size con amplios ventanales de piso a techo y closets hechos a la medida.

- Land 300m2 (3,229ft2)
- Total Construction 219.91m2 (2,367ft2)
- Indoor 180.86m2 (1,946ft2)
- Outdoor Covered 33.65m2 (362ft2)
- Storage 5.40m2 (58ft2)
- Swimming Pool 18m2 (194ft2)
- 2 King Size Bedrooms
- 2.5 Baths
- Private Parking Spaces
- Landscaping
- Terreno 300m2 (3,229 pies2)
- Construcción total 219.91m2 (2,367 pies2)
- Interior 180.86m2 (1,946 pies2)
- Exteriores techados 33.65m2 (362 pies2)
- Almacenamiento 5.40m2 (58 pies2)
- Piscina 18m2 (194 pies2)
- 2 Habitaciones con camas King Size
- 2.5 Baños
- Estacionamiento privado
- Paisajismo

MEXICO



Fully equipped kitchen included, with custom cabinetry. / Cocina totalmente equipada con carpintería fabricada a la medida.

Spacious bathrooms with rain showers and your choice of finishes. / Baños espaciosos con regaderas de techo y tu elección de acabados.



The large open living space has all the ingredients for flexible personalized use. / La espaciosa sala de estar tiene todos los ingredientes para uso personalizado y flexible.

Natural light in every direction. / Luz natural en cada dirección.





Soft lighting creates a magical ambience at night in every home. / Iluminación suave crea un ambiente mágico en cada casa.



GROUND FLOOR

- 1. Entry
- 2. Parking
- 3. Stairwell
- 4. Dining
- 5. Living
- 6. Kitchen
- 7. Half bath
- 8. Laundry
- 9. Storage
- 10. Covered terrace
- 11. Garden
- 12. Pool
- 13. Guest house

PLANTA BAJA

- 1. Entrada
- 2. Estacionamiento
- 3. Escaleras
- 4. Comedor
- 5. Sala
- 6. Cocina
- 7. Medio baño
- 8. Lavandería
- 9. Almacén
- 10. Terraza techada
- 11. Jardín
- 12. Piscina
- 13. Casa de huéspedes



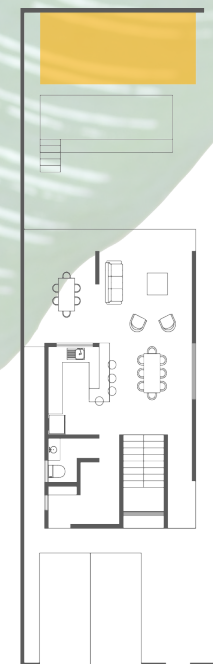
FIRST FLOOR

- 1. Stairwell
- 2. Flex space
- 3. Master bedroom
- 4. Covered balcony
- 5. Master bath
- 6. Bedroom
- 7. Full bath

PRIMER NIVEL

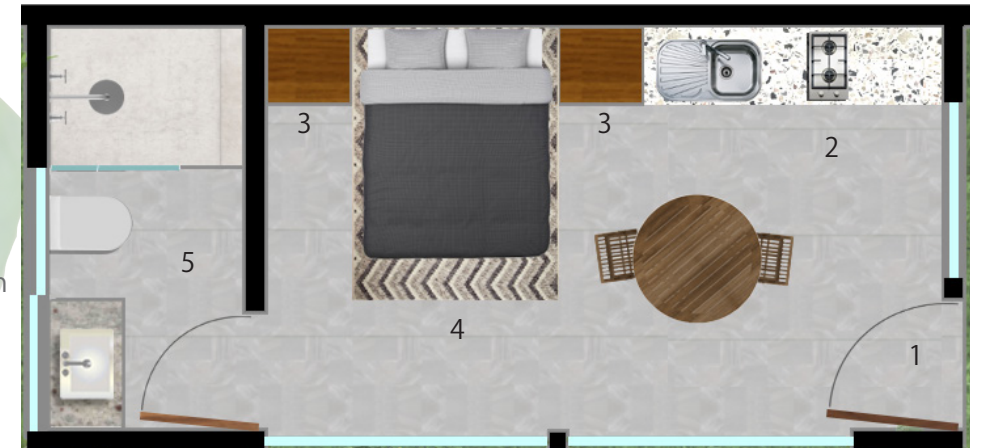
- 1. Escaleras
- 2. Espacio multiusos
- 3. Habitación principal
- 4. Balcón techado
- 5. Baño Principal
- 6. Habitación 2
- 7. Baño completo

- 1. Entry
- 2. Kitchen
- 3. Closet
- 4. Queen size
- 5. Bathroom
- 1. Entrada
- 2. Cocina
- 3. Closet
- 4. Tamaño Queen
- 5. Baño



OPTIONAL GUEST HOUSE

CASA PARA HUÉSPEDES OPCIONAL



Tulum homeowners tend to receive a lot of guests, FLORAFUNA is ideally designed to include an optional guest house on each lot. Whatever the use, the guest house, pool house or mother-in-law-flat includes a kitchen and bathroom. This space can serve as a long-term rental or a short-term home while renting the large house as a vacation destination during high season. While it fits a Queen size bed, the studio provides a flexible space for other uses and can prove a profitable benefit. The Interior Lots have the added perk of the studio accessible from an independent street entrance.

Es muy común que los propietarios en Tulum reciban visitas, FLORAFUNA está idealmente diseñado para incluir una casa de huéspedes en cada lote. Sin importar su uso, la casa de huéspedes, estudio o espacio multiusos, incluye una cocina y un baño completo. Éste espacio puede ser utilizado como casa de renta a largo plazo o como una vivienda provisional mientras la casa grande esté en renta vacacional durante temporada alta. Con cama Queen Size, el estudio ofrece un espacio flexible para diferentes usos y puede resultar un beneficio rentable. Las casas interiores tienen el beneficio adicional de acceso independiente al estudio desde la calle.

CORNER HOMES

- Land 300m² (3,229ft²)
- Total Construction 220m² (2,368ft²)
- Indoor 198m² (2,024ft²)
- Outdoor Covered 17.16m² (185ft²)
- Storage 2.85m² (30ft²)
- Swimming Pool 19m² (204ft²)
- 3 King Size Bedrooms
- 2.5 Baths
- Private Parking
- Landscaping

- Terreno 300m² (3,229 pies²)
- Construcción total 225.69m² (2,429 pies²)
- Interior 198m² (2,024 Pies²)
- Area exterior techada 17.16m² (185 Pies²)
- Almacenamiento 2.85m² (30 Pies²)
- Piscina 19m² (204 Pies²)
- 3 Habitaciones con camas King Size
- 2.5 Baños
- Estacionamiento privado
- Diseño de Paisaje



Contemporary architecture joins with local materials to create a stunning yet comfortable home. / La arquitectura contemporánea en conjunto con los materiales locales dan como resultado una casa única y acogedora.



Immense windows that disappear into a wall to expose a tropical garden. / Inmensas ventanas que desaparecen entre los muros para revelar un jardín tropical.

A central meeting point, the kitchen perfectly integrates style and functionality, with warm tones, textures from local materials and artisan mastery that culminate in a modern tropical design. / Un área común de uso cotidiano, la cocina integra perfectamente estilo y funcionalidad, con tonos cálidos, texturas de materiales locales y maestría artesanal que culminan en un diseño tropical moderno.





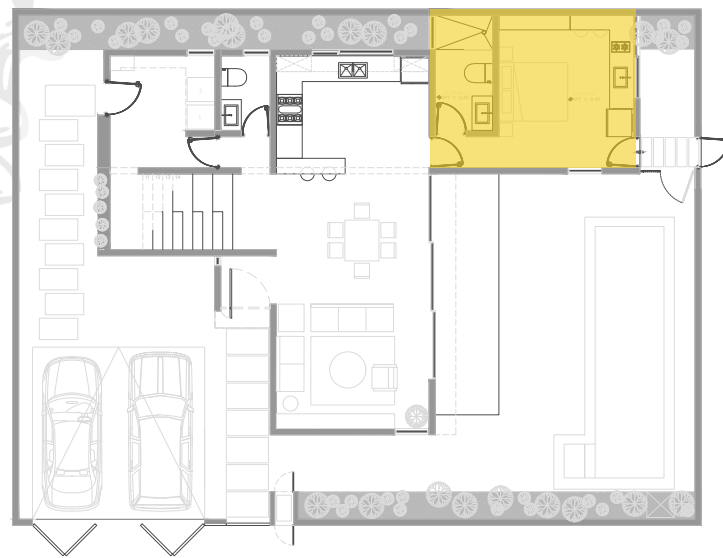
Featuring light tones, the pool is designed to highlight the natural cenote blue water, while reflecting the sky. / La piscina está diseñada para que la luz natural resalte el azul como un cenote, mientras refleja el color del cielo.



A combination of natural tones with wood detailing creates harmony between the house and its surroundings. / La combinación de tonos naturales con detalles en madera crea armonía entre la casa y su entorno.



Comfortably designed for King or doble twin beds, every room features integrated closets and a private balcony. / Cómodamente diseñadas para camas King size o dos individuales, cada habitación cuenta con closets integrados y balcón privado.



OPTIONAL GUEST HOUSE

CASA PARA HUÉSPEDES
OPCIONAL

The free standing optional studio integrates easily to the garden, with a private entrance, kitchen, bathroom, closet and plenty of space for a Queen bed or other furniture. / El estudio independiente se integra fácilmente al jardín, con acceso privado, cocina, baño, closet y un amplio espacio para una cama Queen Size u otros muebles.

- 1. Entry
- 2. Kitchen
- 3. Breakfast bar
- 4. Closet
- 5. Bedroom
- 6. Bathroom

- 1. Entrada
- 2. Cocina
- 3. Desayunador
- 4. Closet
- 5. Habitación
- 6. Baño



GROUND FLOOR

PLANTA BAJA



- | | |
|---------------------|-----------------------|
| 1. Entry | 1. Entrada |
| 2. Parking | 2. Estacionamiento |
| 3. Stairwell | 3. Escaleras |
| 4. Dining | 4. Comedor |
| 5. Living | 5. Sala |
| 6. Kitchen | 6. Cocina |
| 7. Half bath | 7. Medio baño |
| 8. Laundry | 8. Cuarto de lavado |
| 9. Storage | 9. Almacenamiento |
| 10. Covered terrace | 10. Terraza techada |
| 11. Garden | 11. Jardín |
| 12. Pool | 12. Piscina |
| 13. Guest house | 13. Casa de huéspedes |

FIRST FLOOR

PRIMER NIVEL



- | | |
|--------------------|-------------------------|
| 1. Stairwell | 1. Escaleras |
| 2. Master bedroom | 2. Habitación principal |
| 3. Terrace | 3. Walk in closet |
| 4. Master bath | 4. Baño principal |
| 5. Covered balcony | 5. Balcón techado |
| 6. Bedroom 2 | 6. Habitación 2 |
| 7. Full bath | 7. Baño |
| 8. Flex space | 8. Flex Space |

CUSTOM HOMES

CASAS A LA MEDIDA

Florafuna offers the option to build a Custom Home where the future Homeowner designs their ideal space in collaboration with the Developer's design architects. This is a unique opportunity to build a custom home within the Florafuna community on a large corner lot.

En Florafuna hay la posibilidad de construir una casa a la medida donde el futuro residente diseña su espacio ideal en colaboración con un arquitecto y la desarrolladora. Esto representa una oportunidad única de construir una casa a la medida dentro de la comunidad de Florafuna en una propiedad grande de esquina.

Land / Terreno 503 m2 (5,420ft2)



Florafauna

Jungle Residences & Park



LOCATION UBICACIÓN

Tulum is located in the south-east of the Yucatan Peninsula, 1.5 hours driving from Cancun International Airport.

FLORAFUNA is located in the heart of Tulum, in a new developing area of town while surrounded by jungle. The beach and archeological site are each within 7km., with the newest beach access road just blocks away. Cenotes and lagoons are a bike ride away from FLORAFUNA and the main commercial area and recreational centers are within walking distance.

Tulum se encuentra en el sureste de la Peninsula de Yucatan, a 90 minutos en coche desde el Aeropuerto Internacional de Cancún.

FLORAFUNA está situado en el corazón de Tulum, en una nueva zona en desarrollo de la ciudad, rodeado de selva. La playa y sitio arqueológico están a 7km y el nuevo acceso a la playa está a sólo unas cuerdas. Se pueden llegar a cenotes y lagunas por bicicleta desde FLORAFUNA y la zona comercial principal y centros recreativos están a unos pasos.





T U L U M M E X I C O