



La Ruta del Vino.

A una hora y media del aeropuerto de Tijuana y a 40 minutos de Ensenada, se encuentra la meca del vino de nuestro país desde hace más de 20 años: el Valle de Guadalupe, un lugar quemás que conocer se tiene que probar.



DATOS

El Valle de Guadalupe recibe mas de 600,000 visitantes anualmente. La estancia promedio es de 2 noches, a \$ 200 Dólares por noche y cada persona gasta \$90 Dólares promedio por día.

En San Antonio de las minas (valle de Guadalupe) que es una zona con mayor crecimiento en México y con una gran demanda de hospedaje para una población flotante para las festividades.

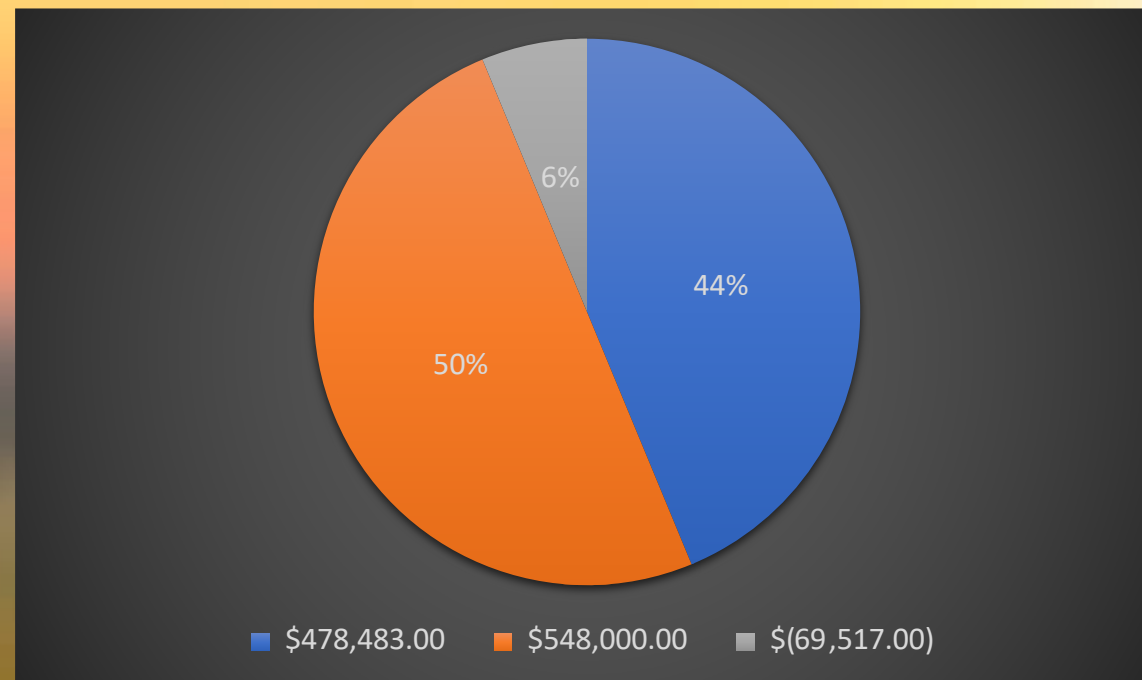
Turistas 18-65 años.

Socioeconomico Clase A+ a C+

Es una Zona de entretenimiento Gastronomica Enológica y Glamping.



EL COSTO DE LOS SARMIENTOS PROMEDIO ES DE
30 a 100 DOLARES POR PLANTA DEPENDIENDO DE SU ORIGEN Y CERTIFICACION EN PROMEDIO
EL COSTO DE LA SIEMBRA Y SISTEMAS DE RIEGO SON POR
SEPARADO
UNA Ha DE VID ES 28,000 DOLARES
HASTA EL 5 AÑO PARA SABER SI ESTA BUENA LA PRODUCCIÓN



EL COSTO DE MANTENIMIENTO Y CAPITAL HUMANO ENTRENADO TIENE UN VALOR DE 450,000 ANUAL VIVA SON TIENE UN ROI 12.5% ES JUSTO QUE SEA AUTOSUSTENTABLE



GLAMPING

Es una tendencia que puedan
Alquilar este tipo de cuartos
Dentro de los viñedos.
500 a 2000 pesos por noche

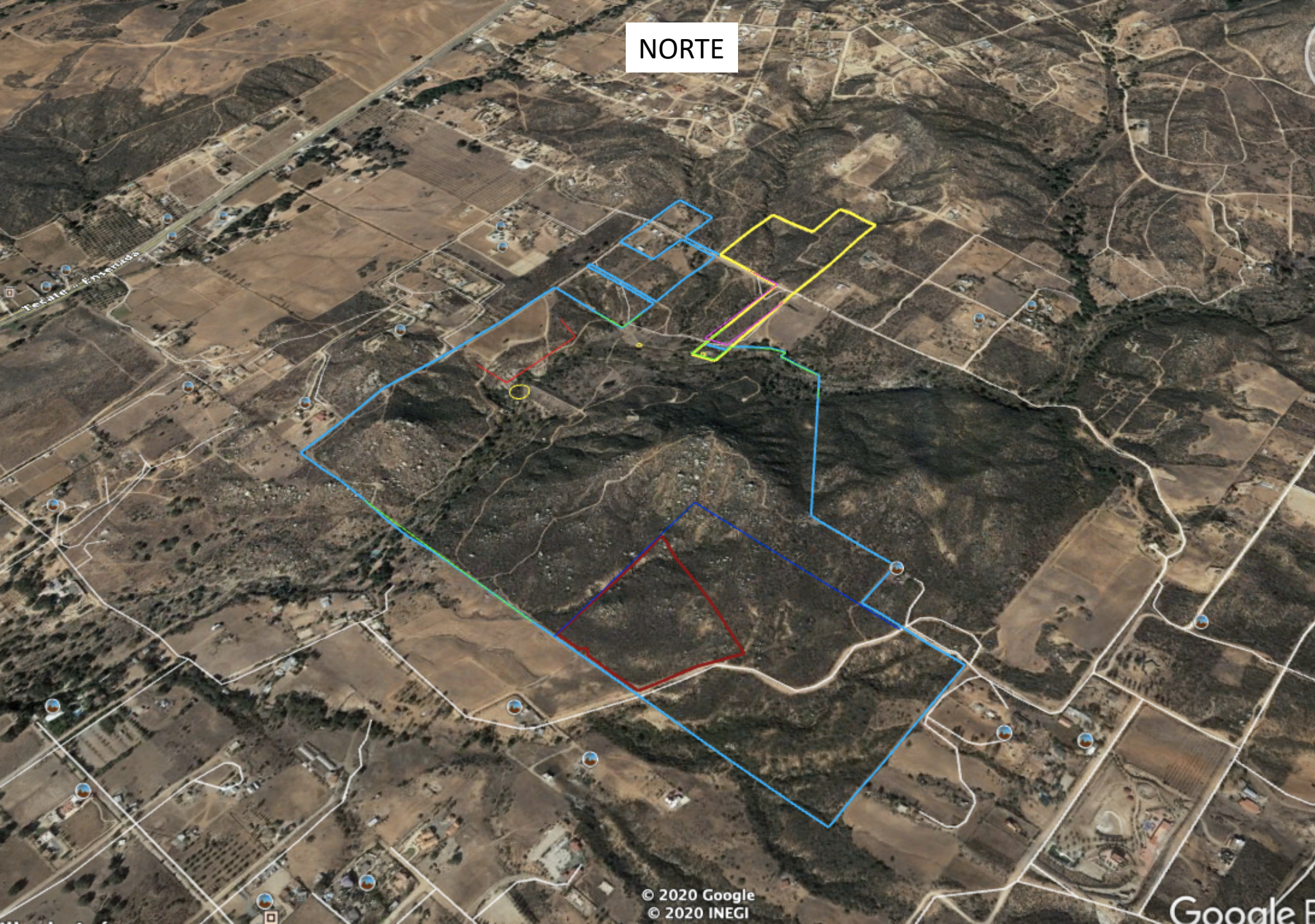
AGUA



A blurred background of a sunset over a landscape. In the foreground on the left, a dark wine bottle and a glass of red wine are partially visible. The text "TERRENO PROPUESTO" is centered in a white box.

TERRENO PROPUESTO

NORTE





NORTE



NORTE

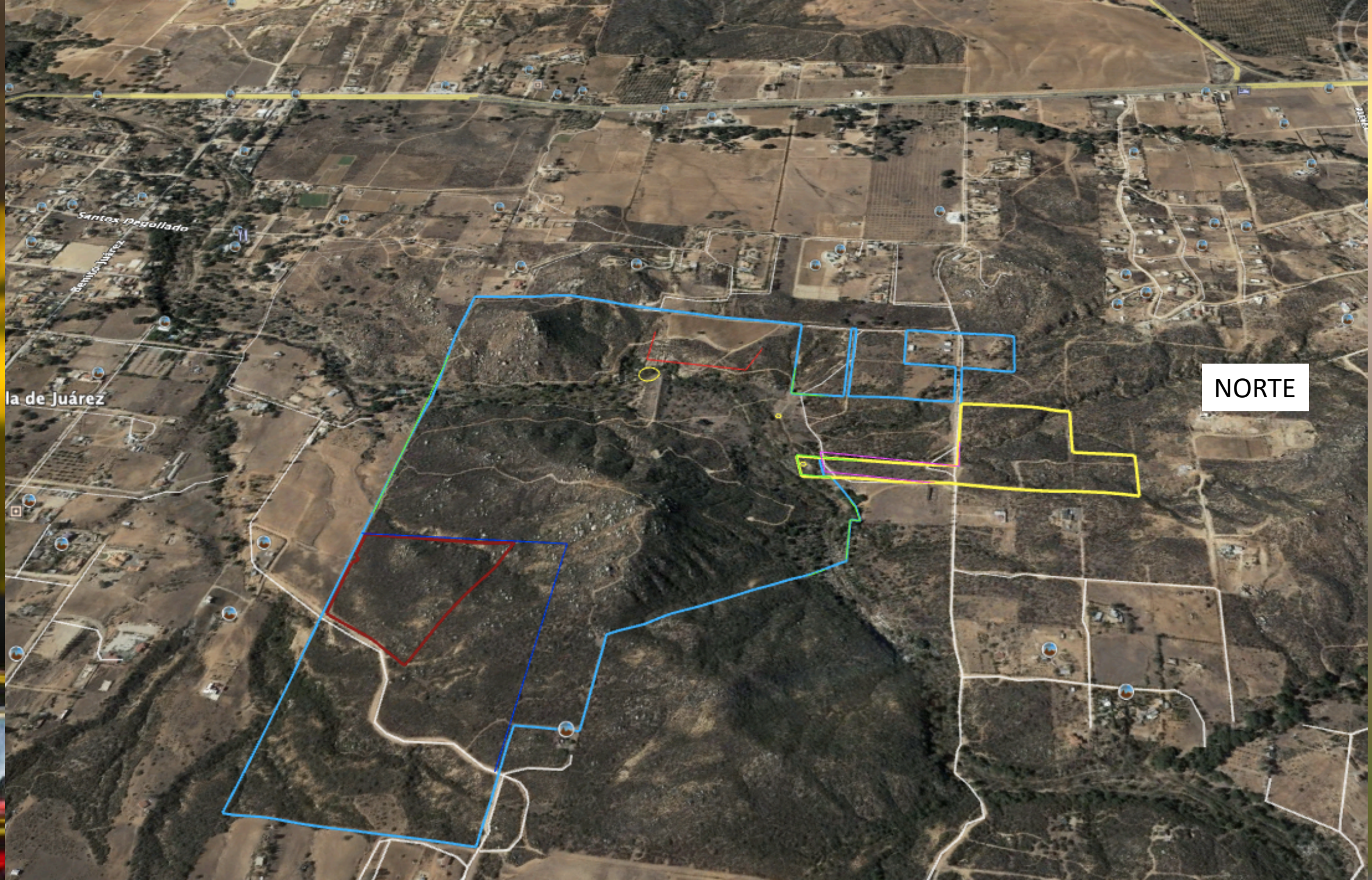
NORTE

Villa de Juárez

San José de los Rios

NORTE





NORTE

la de Juárez

Santos Degollado

Benito Juárez



VIÑEDO

AGUA

AGUA

AGUA









GRACIAS