

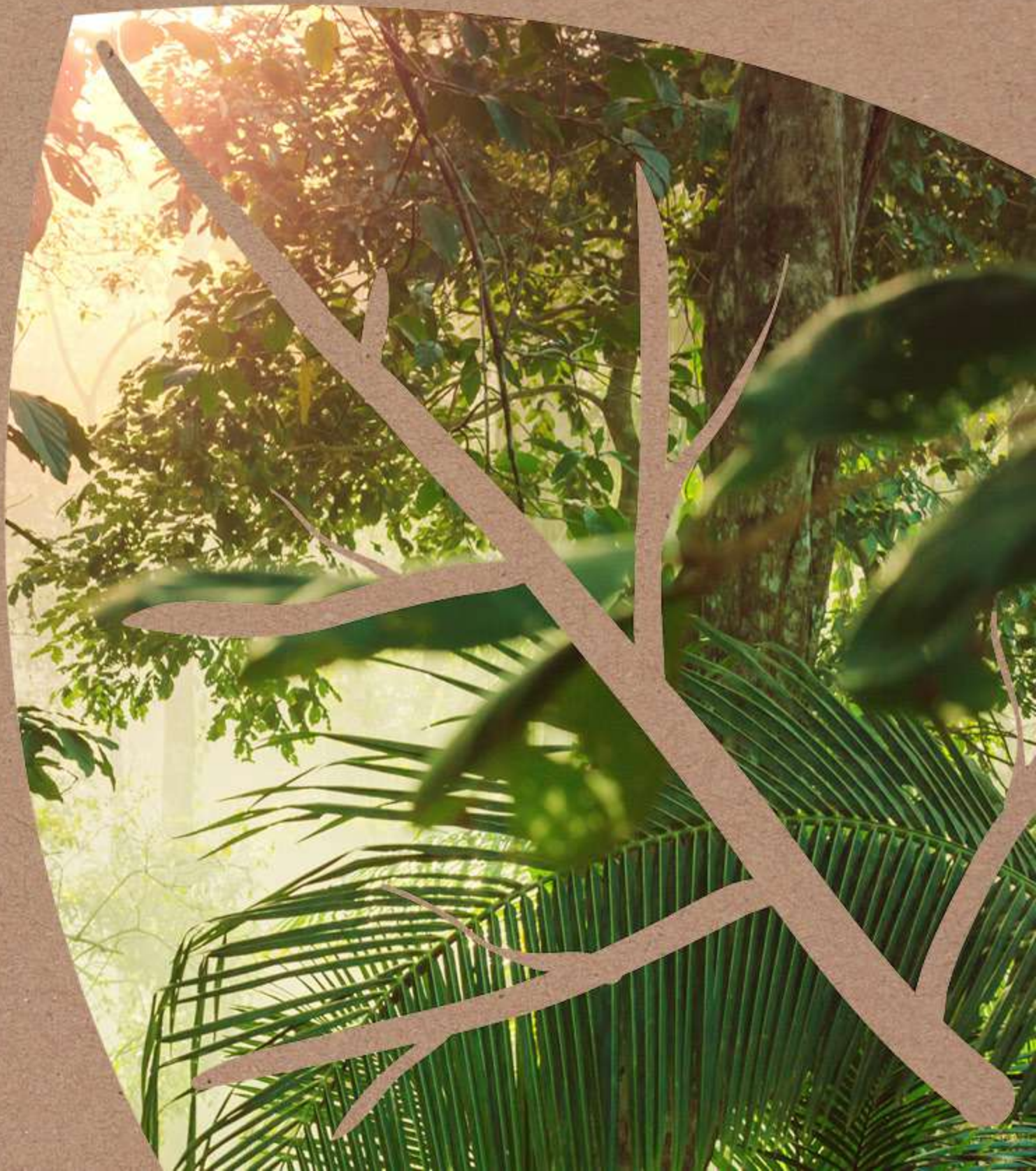


# HUNAB

RESIDENCES



Development by  
**ANAH**



# — ANAH

ANAH es uno de los principales impulsores del desarrollo en la Riviera Maya.

ANAH – *tu hogar, en lengua maya* – sintetiza el espíritu de vocación en la

**construcción, comercialización,  
administración de condominios  
y rentas vacacionales**

con la calidad y excelencia arquitectónica que caracteriza al grupo.





# *Dónde estamos ubicados*



# DESTINO HUNAB

*More than a destination*

Una nueva manera de vivir Tulum

**HUNAB**  
RESIDENCES

**Uxul**  
TULUM

**María**  
TULUM

hotel  
**INDIGO**

**HUNAB**  
LIFESTYLE CENTER

EL PASEO  
DE LOS  
**Muralistas**



# DESTINO HUNAB



## HUNAB RESIDENCES

HUNAB  
LIFESTYLE CENTER

A la playa



Av. Cobá



A Tulum



EL PASEO  
DE LOS  
Murallistas

hotel  
INDIGO

Uxul  
TULUM

María  
TULUM

# DESTINO HUNAB

*Arte + Área Comercial + Hotel + Departamentos*

## EL PASEO DE LOS Muralistas

Anah apoya el movimiento **CULTURAL Y SOCIAL DE TULUM** construyendo una calle dedicada no solo al tránsito vehicular, sino también a crear espacios públicos para la expresión artística.





\* Todas las imágenes contenidas en esta presentación son con fines ilustrativos



# DESTINO HUNAB

*Arte + Área Comercial + Hotel + Departamentos*

## HUNAB

LIFESTYLE CENTER

Es un área comercial de concepto vanguardista, en un ambiente elegante y ecológico.

Contará con 3 Niveles con 22 locales comerciales y un patio central con áreas verdes.



\* Todas las imágenes contenidas en esta presentación son con fines ilustrativos



\* Todas las imágenes contenidas en esta presentación son con fines ilustrativos

# DESTINO HUNAB

Departamentos + **Hotel** + Área Comercial + Arte



Hotel Índigo es un hotel boutique del grupo IHG, con mas de 10,000 habitaciones en diferentes países de Asia, Europa y América del Norte





\* Todas las imágenes contenidas en esta presentación son con fines ilustrativos

# DESTINO HUNAB

*Departamentos + Hotel + Área Comercial + Arte*

## HUNAB RESIDENCES

Una experiencia que redefine la relación  
entre comunidad y naturaleza

Hunab Residences es un concepto inmobiliario mixto con un

**equilibrio perfecto entre  
lo social y lo natural,**

plasmando un diseño arquitectónico único, creando un paraíso  
para los inversionistas.



# HUNAB

RESIDENCES



**EL EQUILIBRIO PERFECTO**  
*- entre naturaleza, diseño arquitectónico y arte -*



**Nuestra preocupación:  
la conservación de  
nuestro entorno**

La **preservación del medio ambiente** está presente en cada etapa del proyecto:



Desde la  
**PLANEACIÓN,**



la selección de  
**MATERIALES,**



hasta la  
**CONSTRUCCIÓN**

La ubicación de cada uno de los edificios de Hunab Residences se determinó tomando en cuenta los árboles existentes, dependiendo de **su especie, altura y diámetro.**

Su diseño único busca la conservación de la mayor cantidad de árboles de la región, dando como resultado un complejo residencial cuyas **terrazas tienen dimensiones diferentes para evitar la tala innecesaria.**



## Un complejo residencial único

 **120**  
DEPARTAMENTOS

**3**     
TORRES

 **4**  
NIVELES

DEPARTAMENTOS DE  
**1, 2 y 3**  
RECÁMARAS



Amueblado



Equipado



Decorado



*\* Todas las imágenes contenidas en esta presentación son con fines ilustrativos*



# Amenidades



  
**Alberca**

  
**Huerto orgánico**

  
**Zona de descanso con hamacas**

  
**Gimnasio**

  
**Área de asadores**

  
**Restaurante & Bar**

  
**Estacionamiento**

  
**Paseo de los Muralistas**

# Servicios\*



**Concierge**



**Seguridad 24/7**



**Programa de rentas  
vacacionales**



**Servicio de condo-hotel**

\* Algunos de estos servicios pueden generar un costo extra

\* Todas las imágenes contenidas en esta presentación son con fines ilustrativos

# Ziggy's Beach Club

Beach Club oficial de Destino Hunab



**Con transportación**

Destino Hunab ↔ Ziggy's Beach Club





\* Todas las imágenes contenidas en esta presentación son con fines ilustrativos





\* Todas las imágenes contenidas en esta presentación son con fines ilustrativos





\* Todas las imágenes contenidas en esta presentación son con fines ilustrativos



\* Todas las imágenes contenidas en esta presentación son con fines ilustrativos

Plunge Pool  
4.41 m<sup>2</sup>



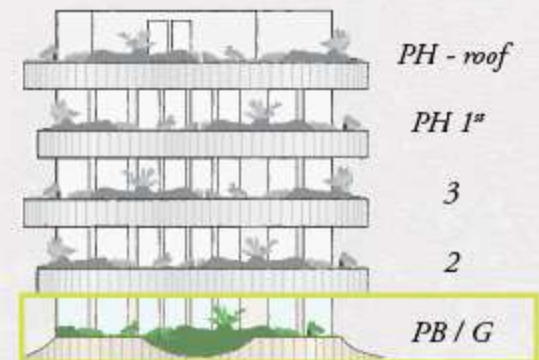
# Garden

Precios desde  
220,000 a 277,500 USD

Departamento  
83.50 m<sup>2</sup>  
898.78 sqft

Terraza  
29.00 m<sup>2</sup>  
312.15 sqft

Total  
112.50 m<sup>2</sup>  
1,210.93 sqft



Acceso  
Lock Off

Acceso

"Todos los diseños expuestos, son una representación de los proyectos, por lo que el diseño, medidas, acabados y demás elementos finales podrían sufrir modificaciones, no sustanciales, en caso de que ello se requiera para ajustarse el proyecto general"





\* Todas las imágenes contenidas en esta presentación son con fines ilustrativos



Todas las imágenes contenidas en esta presentación son con fines ilustrativos

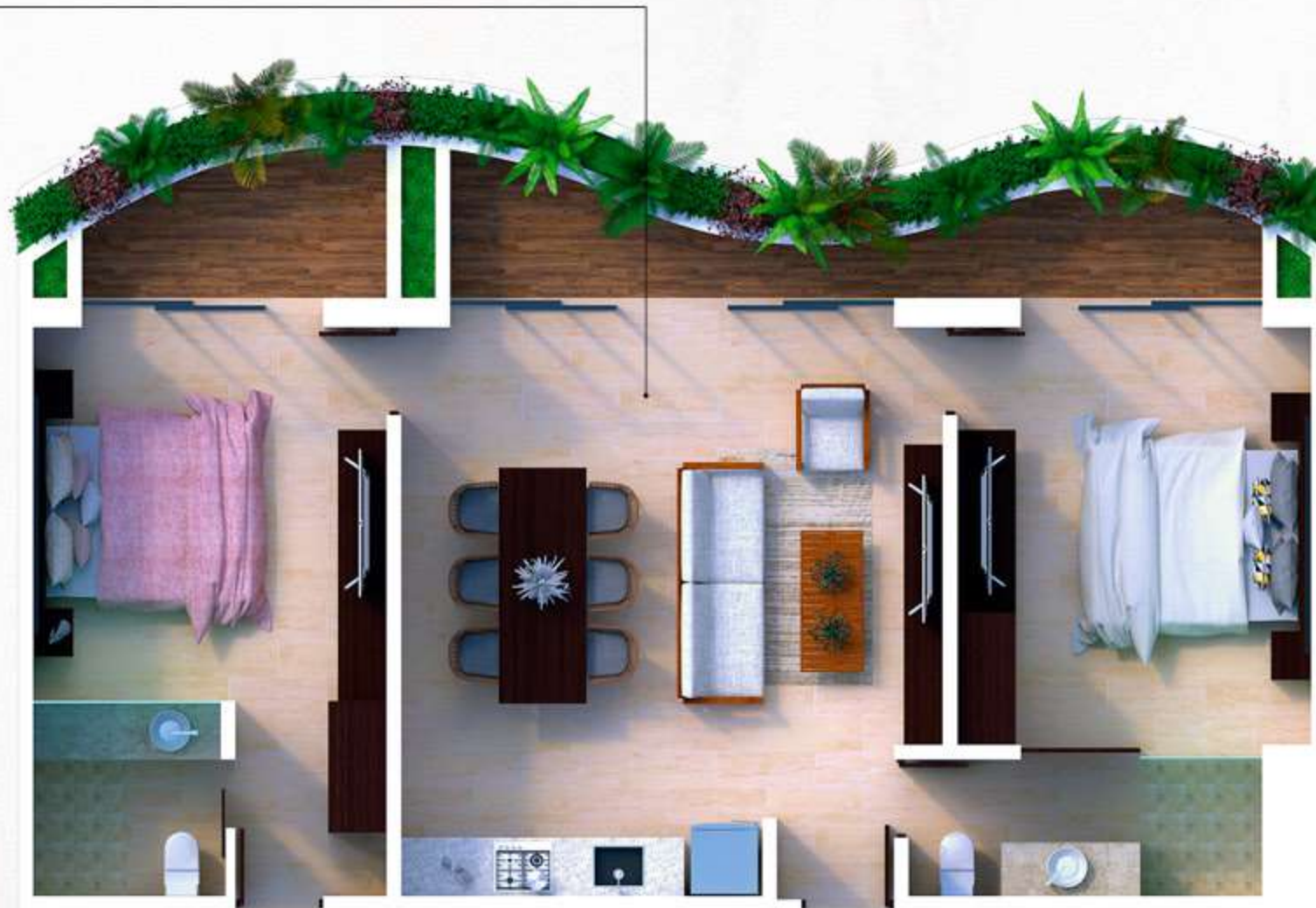
# Midfloor

*Precios desde*  
**250,000 a 259,000 USD**

*Departamento*  
83.50 m<sup>2</sup>  
898.78 sqft

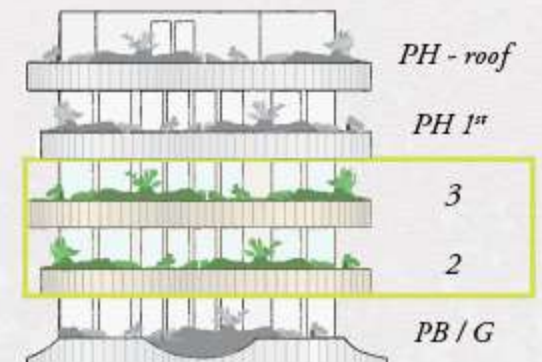
*Terraza\**  
10 m<sup>2</sup> a 30 m<sup>2</sup>  
107.63 sqft a 322.91 sqft

*Total*  
93.50 a 113.50 m<sup>2</sup>  
1,006.41 a 1221.69 sqft



▲  
*Acceso*  
*Lock Off*

▲  
*Acceso*



"Todos los diseños expuestos, son una representación de los proyectos, por lo que el diseño, medidas, acabados y demás elementos finales podrían sufrir modificaciones, no sustanciales, en caso de que ello se requiera para ajustarse el proyecto general"



\* Todas las imágenes contenidas en esta presentación son con fines ilustrativos



\* Todas las imágenes contenidas en esta presentación son con fines ilustrativos



*\* Todas las imágenes contenidas en esta presentación son con fines ilustrativos*

# PH - Nivel 1

*Precios desde*  
**275,000 to 385,000 USD**

## *Condo*

83.50 m<sup>2</sup>  
898.78 sqft

## *Terrace\**

10 m<sup>2</sup> to 30 m<sup>2</sup>  
107.63 sqft to 322.91 sqft

## *Total*

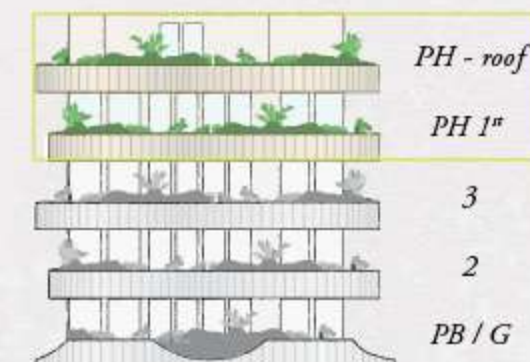
93.50 to 113.50 m<sup>2</sup>  
1,006.41 to 1221.69 sqft



Acceso  
Lock Off

Acceso

"Todos los diseños expuestos, son una representación de los proyectos, por lo que el diseño, medidas, acabados y demás elementos finales podrían sufrir modificaciones, no sustanciales, en caso de que ello se requiera para ajustarse el proyecto general"



# PH - Roof



**Plunge Pool**  
8.88 m<sup>2</sup>

**Acceso**  
**Lock Off**



## **Departamento**

34.00 m<sup>2</sup>

365.97 sqft

## **Terraza\***

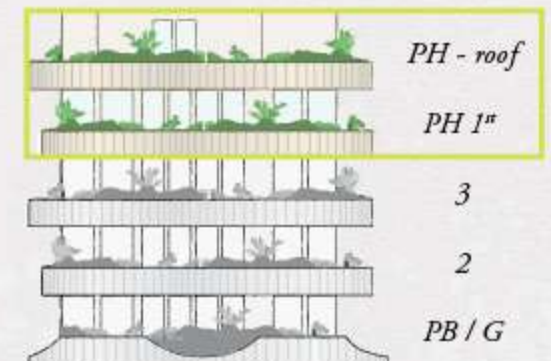
60.00 m<sup>2</sup>

645.83 sqft

## **Total**

94.00 m<sup>2</sup>

1,011.80 sqft



“Todos los diseños expuestos, son una representación de los proyectos, por lo que el diseño, medidas, acabados y demás elementos finales podrían sufrir modificaciones, no sustanciales, en caso de que ello se requiera para ajustarse el proyecto general”





\* Todas las imágenes contenidas en esta presentación son con fines ilustrativos



\* Todas las imágenes contenidas en esta presentación son con fines ilustrativos

*- Sé parte -*

de la comunidad Anah y disfruta de los beneficios que obtienes al comprar con nosotros.

