

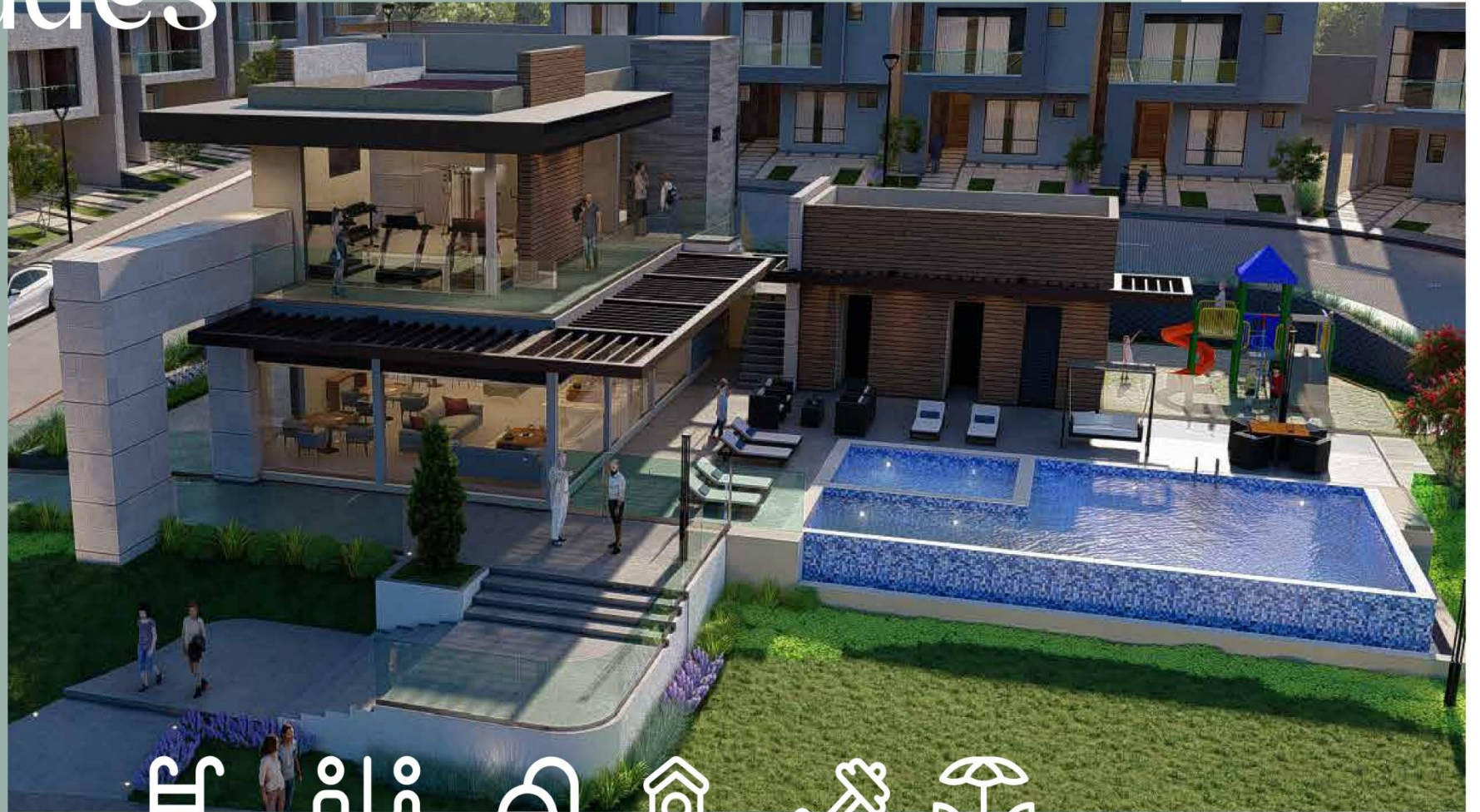




Ubicado dentro del master plan de Nuevo Refugio, una de las zonas con mayor expansión de Querétaro da Vida a una experiencia única de estilo, diseño y urbanización que conectará con una nueva forma de vivir. Imagina tener a tan solo 5 minutos de tu casa cines, centros comerciales, centros de entretenimiento, gimnasios, centros médicos y educativos. Los espacios abiertos han sido concretamente diseñados para dar la sensación de estar lejos de la ciudad, pero muy cerca a la vez. Desde el primer minuto en tu nuevo hogar sentirás todos los beneficios de vivir en este gran desarrollo.

# Amenidades

- ◆ Alberca y chapoteadero
- ◆ Baños
- ◆ Regaderas
- ◆ Salón de juegos
- ◆ Gimnasio
- ◆ Juegos infantiles
- ◆ Terrazas





# Casa Club

\*Imágenes de carácter ilustrativo, pueden presentar variaciones en el producto final, consulta a tu asesor de ventas

# Gimnasio



\*Imágenes de carácter ilustrativo, pueden presentar variaciones en el producto final, consulta a tu asesor de ventas

# Juegos infantiles



\*Imágenes de carácter ilustrativo, pueden presentar variaciones en el producto final, consulta a tu asesor de ventas



# Alberca

\*Imágenes de carácter ilustrativo, pueden presentar variaciones en el producto final, consulta a tu asesor de ventas

# Alessa



**Construcción de:**  
204.67m<sup>2</sup>



**Metros Habitables:**  
179.29m<sup>2</sup>



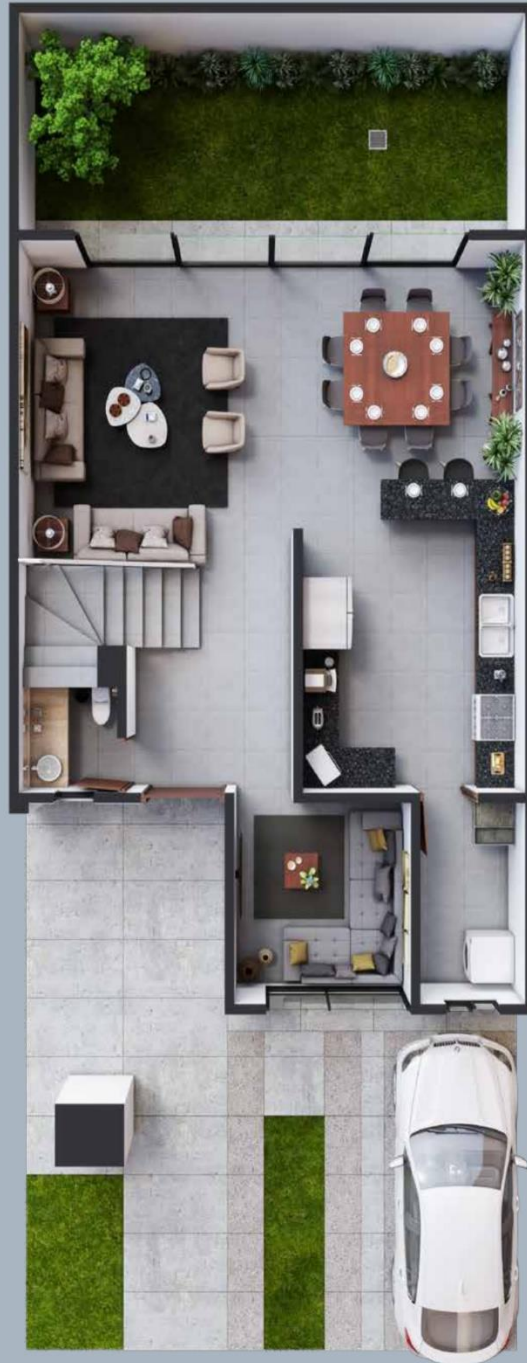
**Terreno de:**  
162.00m<sup>2</sup>



El modelo Alessa destaca en su exterior por su diseño arquitectónico moderno y estilizado. Ya en su interior disfrutarás de espacios amplios en planta baja y una vista inigualable a su amplio jardín. En la planta alta su distribución cálida y espaciosa te hará disfrutar de momentos inigualables en familia.



# Alessa



Planta baja



Planta alta

- ◆ Sala
- ◆ Comedor
- ◆ Cocina
- ◆ Cuarto de lavandería
- ◆ Estancia en planta baja
- ◆ Sanitario en planta baja
- ◆ 3 recámaras
- ◆ Walk in closet en recámara principal
- ◆ 3 baños
- ◆ Family room

# Cannet



**Construcción de:**

232.53m<sup>2</sup>



**Metros Habitables:**

207.51m<sup>2</sup>



**Terreno de:**

184.00m<sup>2</sup>



El modelo Cannet reúne elementos elegantes y sofisticados en su exterior, pero sin olvidar la sensación de calidez idónea para tu familia. En el interior disfrutarás de un diseño único y una distribución pensada en crear espacios amplios y novedosos. En planta alta el family room y sus 3 habitaciones harán de los momentos en familia un recuerdo inolvidable.

# Cannet



Planta baja



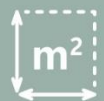
Planta alta

- ◆ Sala
- ◆ Comedor
- ◆ Cocina
- ◆ Cuarto de lavandería
- ◆ Estudio en planta baja
- ◆ Sanitario en planta baja
- ◆ Recibidor
- ◆ 3 recámaras
- ◆ Walk in closet en recámara principal
- ◆ 3 baños
- ◆ Family room
- ◆ Vestíbulo a doble altura

# Arlés



**Construcción de:**  
251.84m<sup>2</sup>



**Metros Habitables:**  
214.81m<sup>2</sup>



**Terreno de:**  
160.00m<sup>2</sup>



El modelo Arlés ofrece la arquitectura perfecta mezcla de exclusividad y buen gusto, su vestíbulo de doble altura te dará una sensación de libertad y minimalismo, el diseño del exterior e interior y la ubicación de los espacios te permitirá jugar con tu creatividad a rienda suelta, pero sin duda alguna su gran roof garden y su maravillosa vista será el centro de reunión perfecto para familiares y amigos.

# Arlés



Planta baja



Planta alta



Roof Garden

- ◆ Sala
- ◆ Comedor
- ◆ Cocina
- ◆ Cuarto de lavandería  
*(con opción para habitación de servicio)*
- ◆ Baño de servicio
- ◆ Recibidor
- ◆ Sanitario en planta baja
- ◆ 3 recámaras
- ◆ Walk in closet en recámara principal
- ◆ 3 baños
- ◆ Vestíbulo a doble altura
- Roof Garden**
- ◆ Family room
- ◆ 1 baño completo
- ◆ Terraza



## Galería de referencia

Las siguientes imágenes corresponden a nuestro exitoso proyecto Valle Alto en Juruquilla, y son con fines ilustrativos. Acabados y materiales pueden presentar variación.

\*Imágenes de carácter ilustrativo, pueden presentar variaciones en el producto final, consulta a tu asesor de ventas.

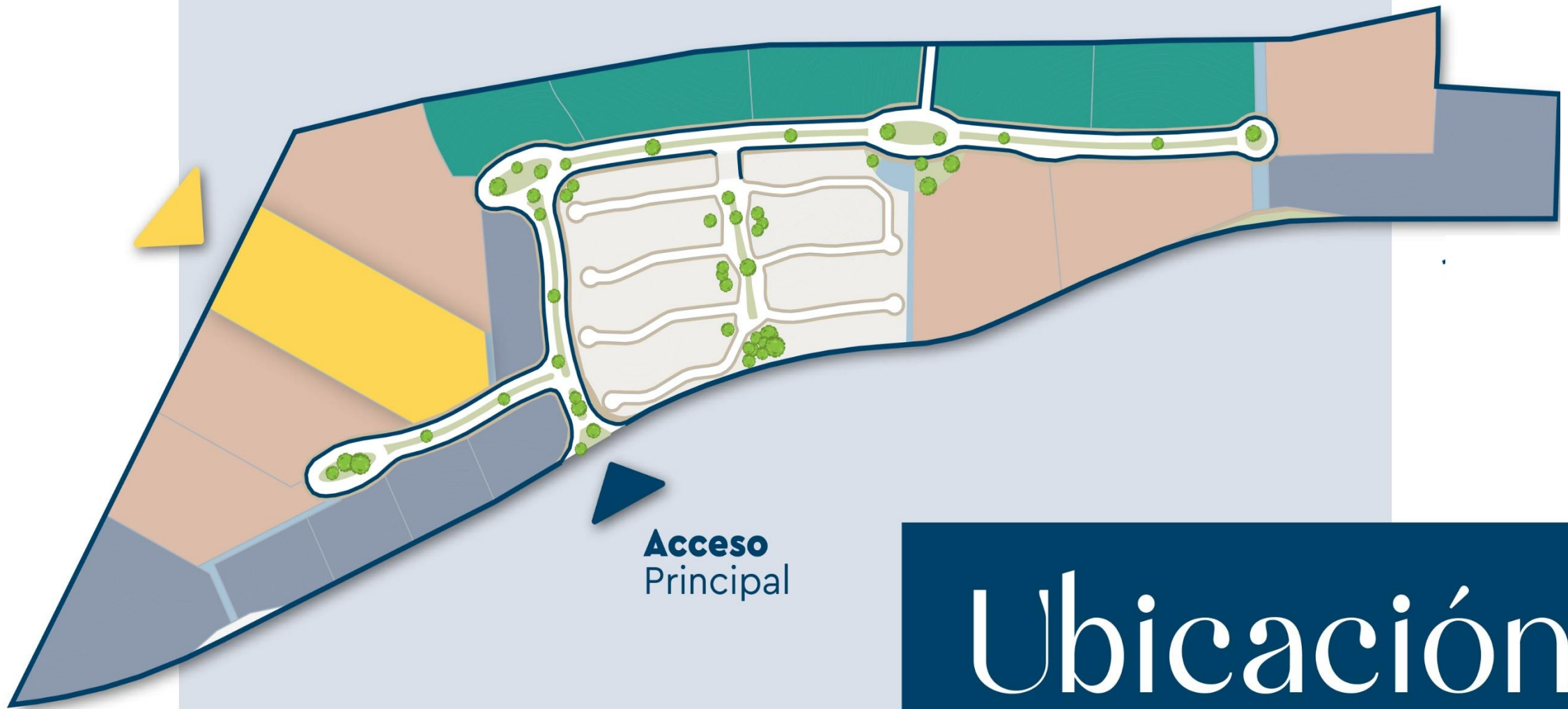
# Plano de conjunto

# 85

Exclusivas Residencias



Tu nuevo hogar en una de  
**¡Las mejores ubicaciones!**



**Acceso**  
Principal

# Ubicación

\*Imágenes de carácter ilustrativo, pueden presentar variaciones en el producto final, consulta a tu asesor de ventas



# Plano de ubicación



-  Tossá (Nuevo refugio)
-  Plazas comerciales
-  Escuelas
-  Supermercados
-  Hospitales
-  Residenciales

