

AMALIA

VILLAS



AMALIA VILLAS

DESCRIPCIÓN:

CONJUNTO DE VILLAS DISTRIBUIDAS EN 4 CLUSTERS EN UN ÁREA TOTAL DE TERRENO DE 48,655.14.

CONJUNTO:

- ACCESO DISTINTIVO POR CADA CLUSTER
- OFICINAS ADMINISTRATIVAS
- 2 CAJONES DE ESTACIONAMIENTO POR VILLA
- MAS DE 200 CAJONES DE ESTACIONAMIENTO PARA VISITANTES (BALDOSAS) DISTRIBUIDAS EN CADA UNA DE LAS UNIDADES
- GIMNASIO CON MÁQUINAS CARDIOVASCULARES, MÁQUINAS DE FUERZA Y SALÓN DE ACTIVIDADES VARIAS (SPINNING, PILATES, TRX) CON BAÑOS
- CIRCUITO DE JOGGING PERIMETRAL
- 2 CANCHA DE PÁDEL
- 1/2 CANCHA DE BÁSQUETBOL
- 4 TERRAZA TECHADA CON MOBILIARIO, BAÑOS Y ÁREAS DE ESPARCIMIENTO
- 4 ÁREAS DE SOMBRILLAS Y CAMASTROS
- 4 PISCINAS CON ÁREA PARA ADULTO Y ÁREA PARA NIÑOS
- 4 CANALES DE NADO
- EXTENSAS ÁREAS VERDES PARA ACTIVIDADES AL AIRE LIBRE CON FUENTES Y ESPEJOS DE AGUA
- IMPRESIONANTE VEGETACIÓN
- 36 VILLAS DE 307 M² MAS BALDOSA (A-307)
- 18 VILLAS DE 332 M² MAS BALDOSA (B-332)
- 23 VILLAS DE 490 M² MAS BALDOSA (C-490)

MÉRIDA. YUC.



VIVIR ES SOLO EL COMIENZO





AMALIA
VILLAS



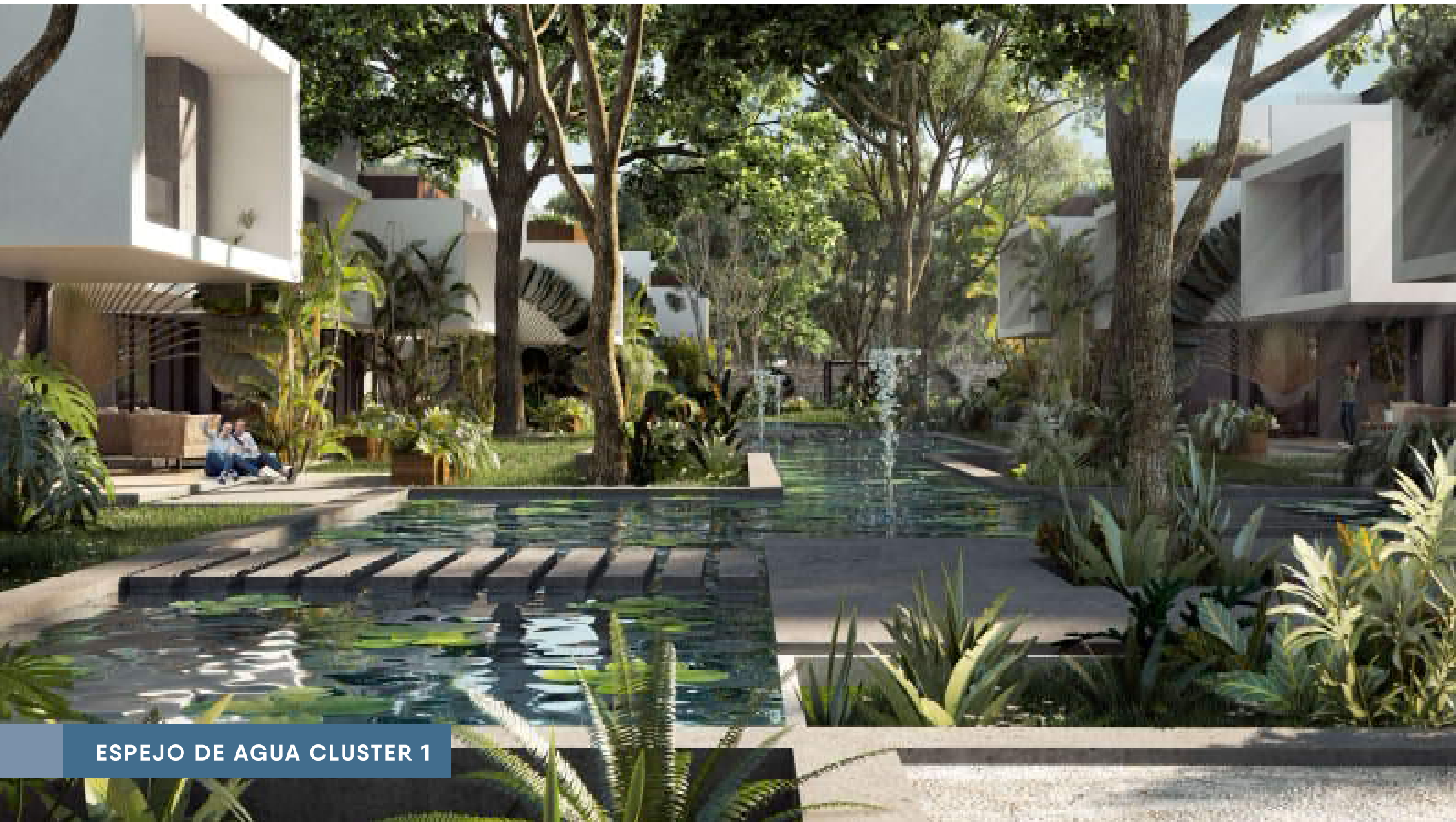
PLANTA DE CONJUNTO

MÉRIDA. YUC.

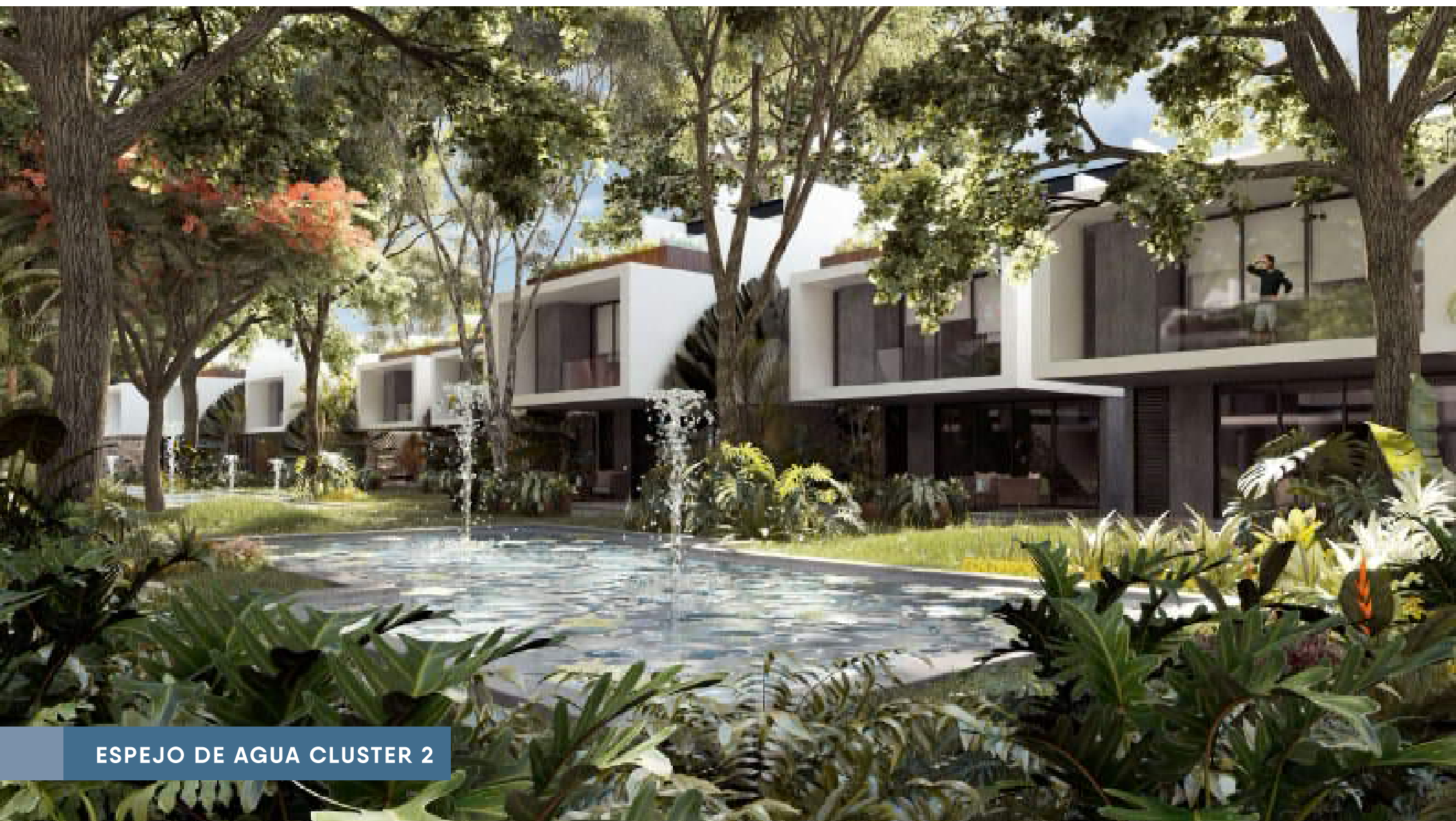


VIVIR ES SOLO EL COMIENZO





ESPEJO DE AGUA CLUSTER 1



ESPEJO DE AGUA CLUSTER 2



ESPEJO DE AGUA CLUSTER 3



ESPEJO DE AGUA CLUSTER 4

AVANCE DE OBRA - AMALIA



TERRACERIAS-BASES	MAR 18 - SEP 19
REDES-INSTALACIONES PRIMARIAS	SEP 18 - SEP 19
BARDAS,EXCAVACIONES,CIMENTACIONES Y FORJADOS	SEP 18 - DIC 19
VEGETACION PRIMARIA	SEP 18 - SEP 20
REDES-INSTALACIONES SECUNDARIAS	ENE 20 - SEP 20
EDIFICACIONES	SEP 20 - DIC 20
ACABADOS-RECUBRIMIENTOS	DIC 20 - ENE 21
EQUIPAMIENTO-VESTIDURAS	ENE 21 - ABR 21
ENTREGA	ABRIL DE 2021



AVANCE DE OBRA – AMALIA 1



AVANCE DE OBRA – AMALIA 1



AVANCE DE OBRA – AMALIA 2



AVANCE DE OBRA – AMALIA 2



AVANCE DE OBRA – AMALIA 3



AVANCE DE OBRA - AMALIA 3

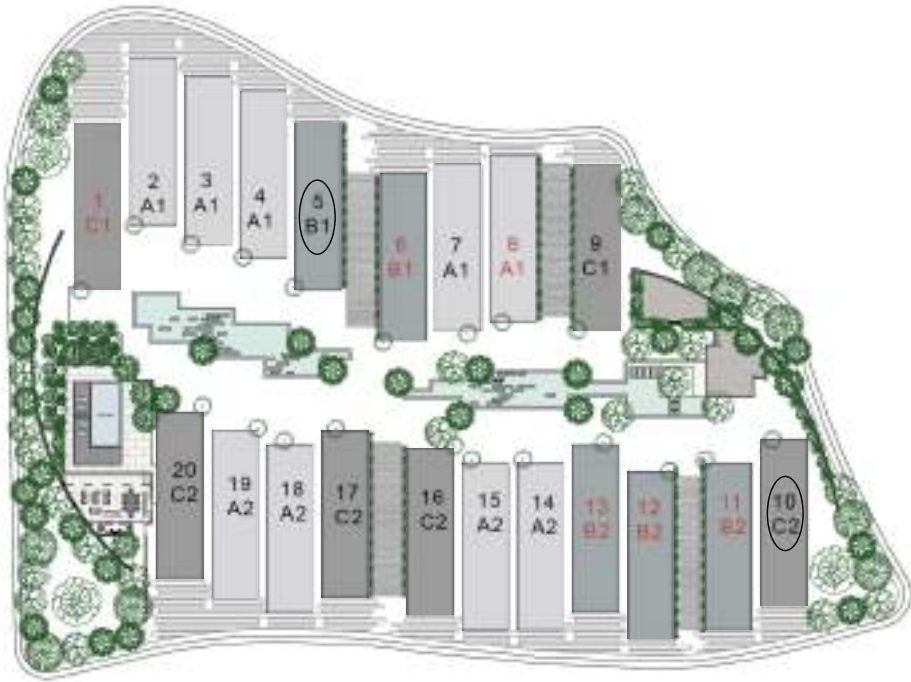
AVANCE DE OBRA – AMALIA 4



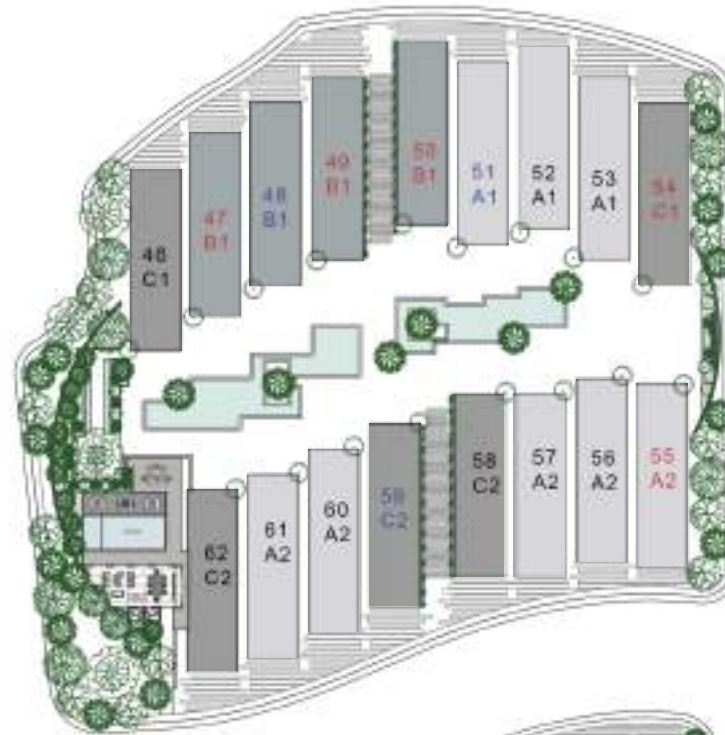


AVANCE DE OBRA – AMALIA 4

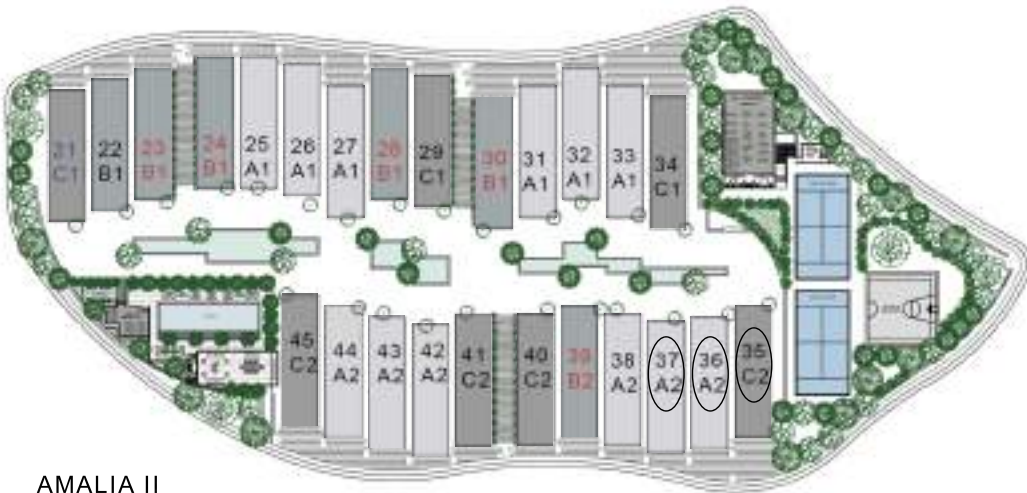
AMALIA



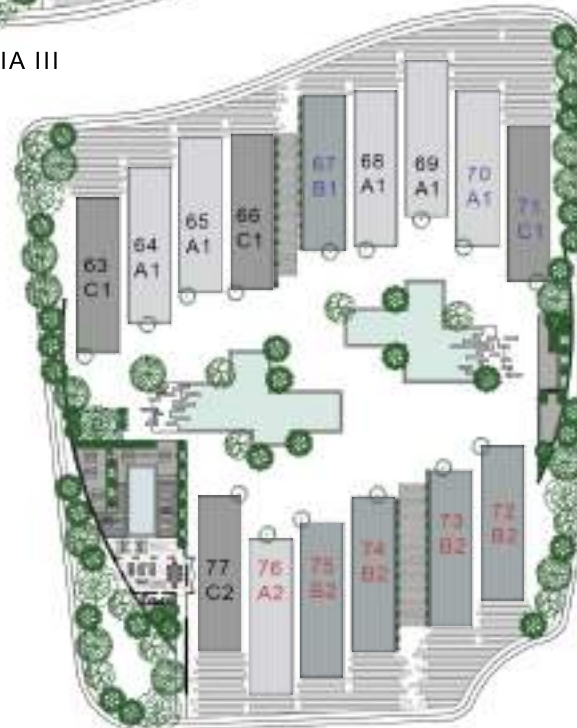
AMALIA I



AMALIA III



AMALIA II



AMALIA IV

- MODELOS A / 35 UNIDADES**
-A1 / A2
- MODELOS B / 20 UNIDADES**
-B1 / B2
- MODELOS C / 22 UNIDADES**
-C1 / C2

3 TIPOS DE MODELOS
77 UNIDADES EN TOTAL

UNIDADES VENDIDAS
UNIDADES APARTADAS





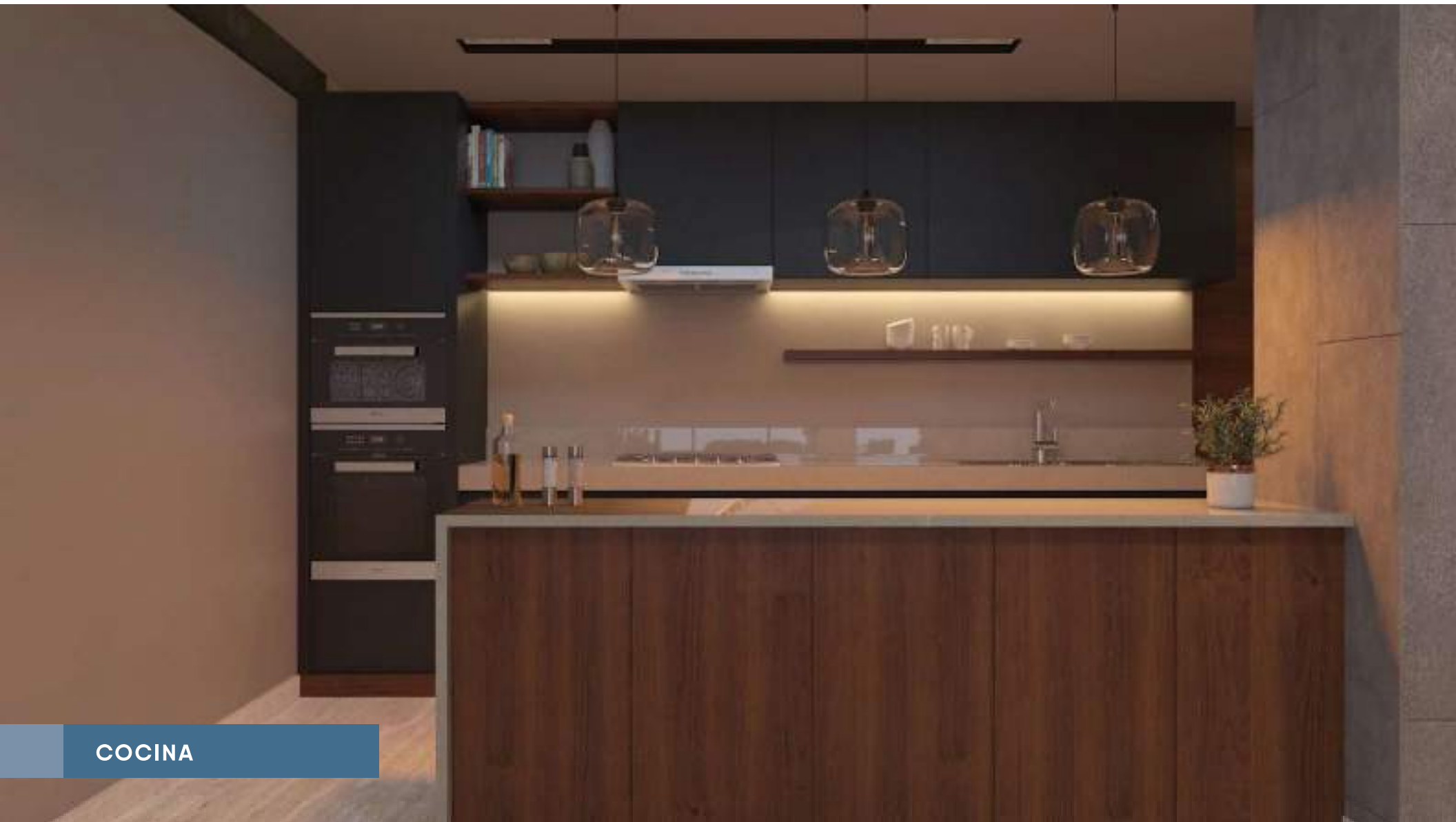
MEMORIA DESCRIPTIVA VILLAS AMALIA TIPO 300 MT2 MODELO A2

BALDOSAS POR VILLA TIPO 300 MT2 MODELO A2 :

NO. DE VILLA	AREA	UNIDAD
VILLA 14:	19.60	MT2
VILLA 15:	28.70	MT2
VILLA 18:	29.75	MT2
VILLA 19:	38.70	MT2
VILLA 36:	26.55	MT2
VILLA 37:	21.35	MT2
VILLA 38:	21.25	MT2
VILLA 42:	19.70	MT2
VILLA 43:	31.90	MT2
VILLA 44:	40.20	MT2
VILLA 55:	23.40	MT2
VILLA 56:	25.75	MT2
VILLA 57:	19.40	MT2
VILLA 60:	37.50	MT2
VILLA 61:	36.55	MT2
VILLA 75:	39.00	MT2
VILLA 76:	22.25	MT2



FACHADA



COCINA



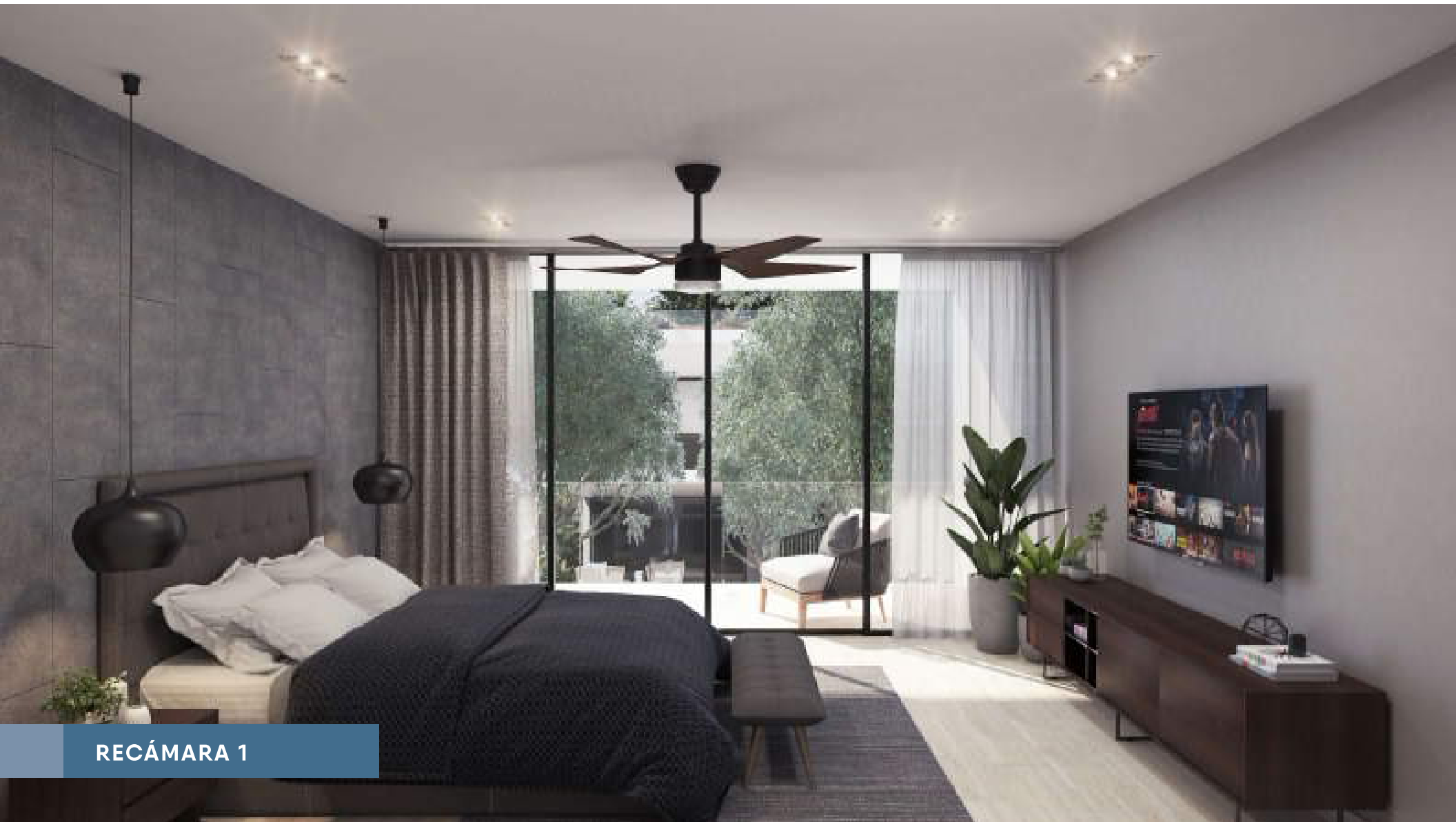
SALA COMEDOR



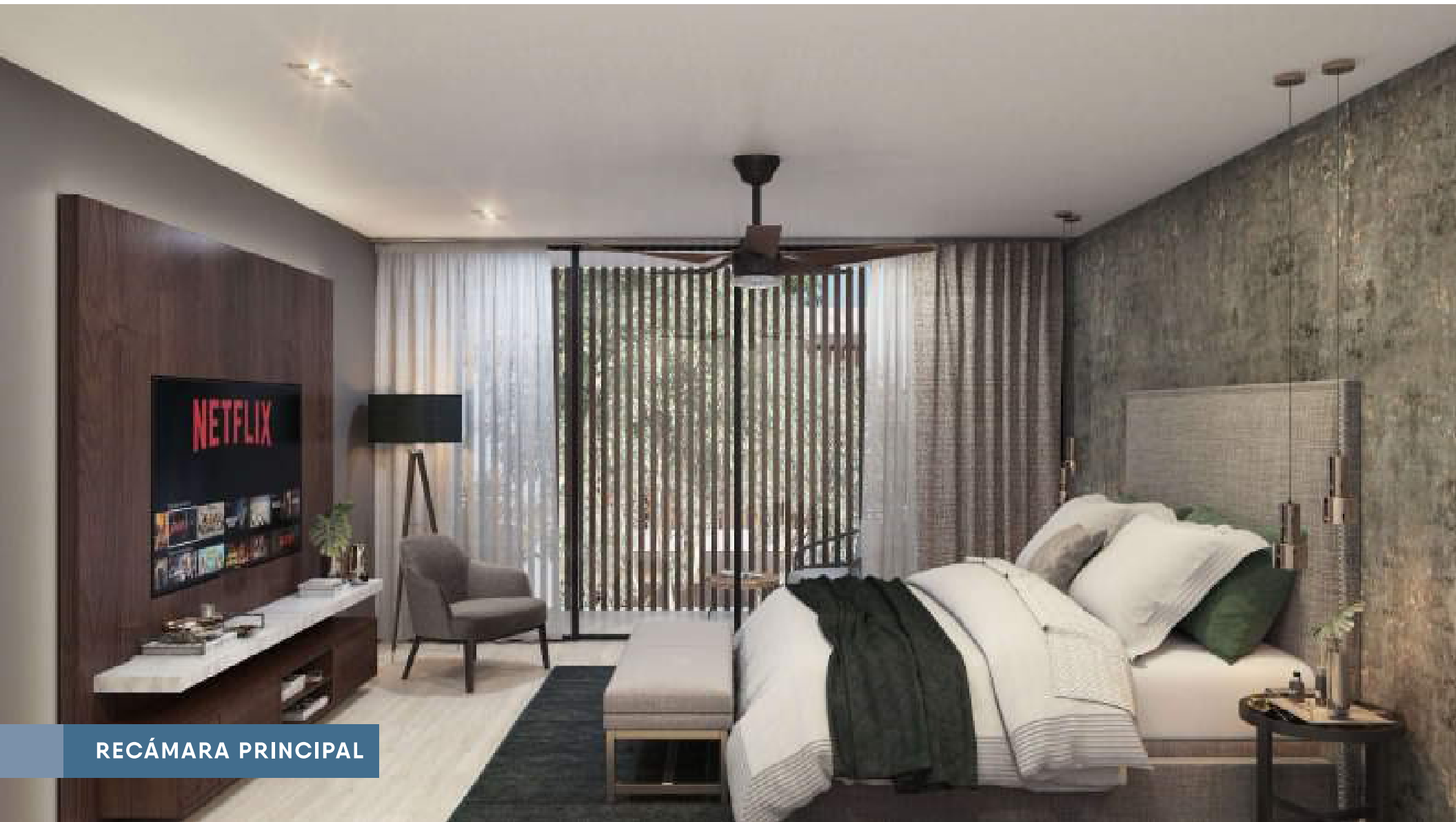
SALA COMEDOR



ESTUDIO



RECÁMARA 1



RECÁMARA PRINCIPAL



**CLÓSET VESTIDOR
RECÁMARA PRINCIPAL**



FACHADA POSTERIOR



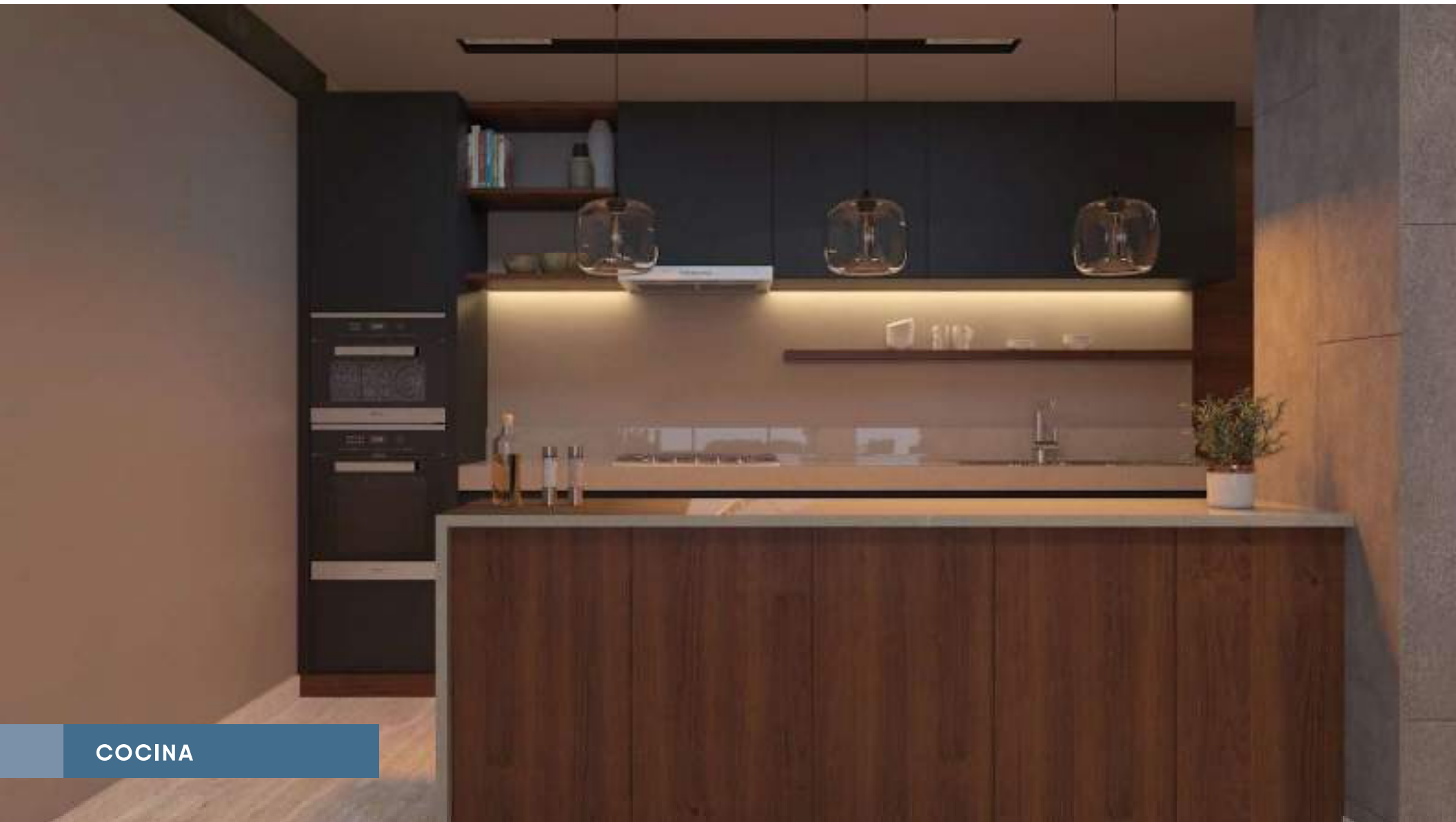
MEMORIA DESCRIPTIVA VILLAS AMALIA TIPO 300 MT2 MODELO A2

BALDOSAS POR VILLA TIPO 300 MT2 MODELO A2 :

NO. DE VILLA	AREA	UNIDAD
VILLA 14:	19.60	MT2
VILLA 15:	28.70	MT2
VILLA 18:	29.75	MT2
VILLA 19:	38.70	MT2
VILLA 36:	26.55	MT2
VILLA 37:	21.35	MT2
VILLA 38:	21.25	MT2
VILLA 42:	19.70	MT2
VILLA 43:	31.90	MT2
VILLA 44:	40.20	MT2
VILLA 55:	23.40	MT2
VILLA 56:	25.75	MT2
VILLA 57:	19.40	MT2
VILLA 60:	37.50	MT2
VILLA 61:	36.55	MT2
VILLA 75:	39.00	MT2
VILLA 76:	22.25	MT2



FACHADA



COCINA



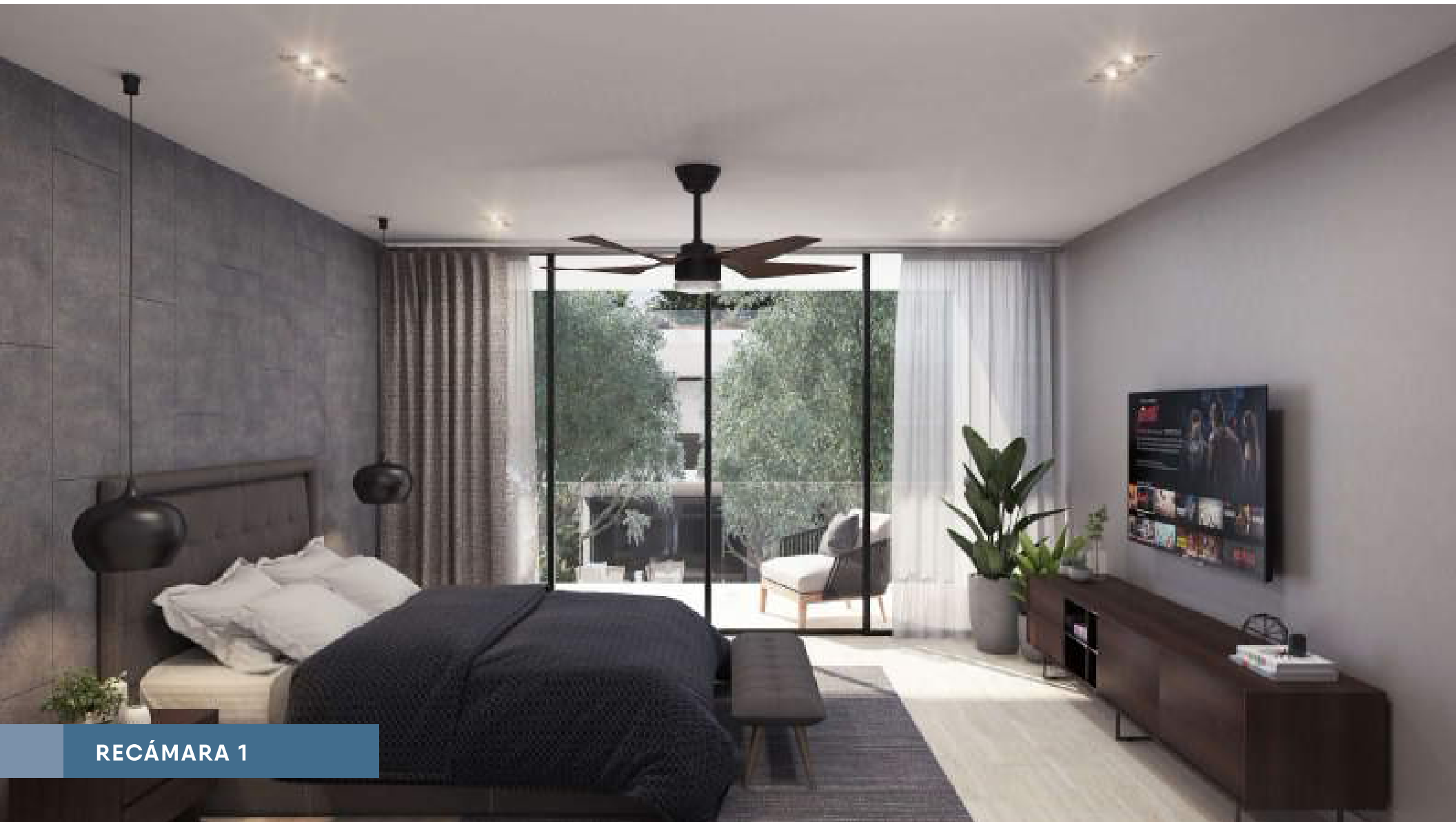
SALA COMEDOR



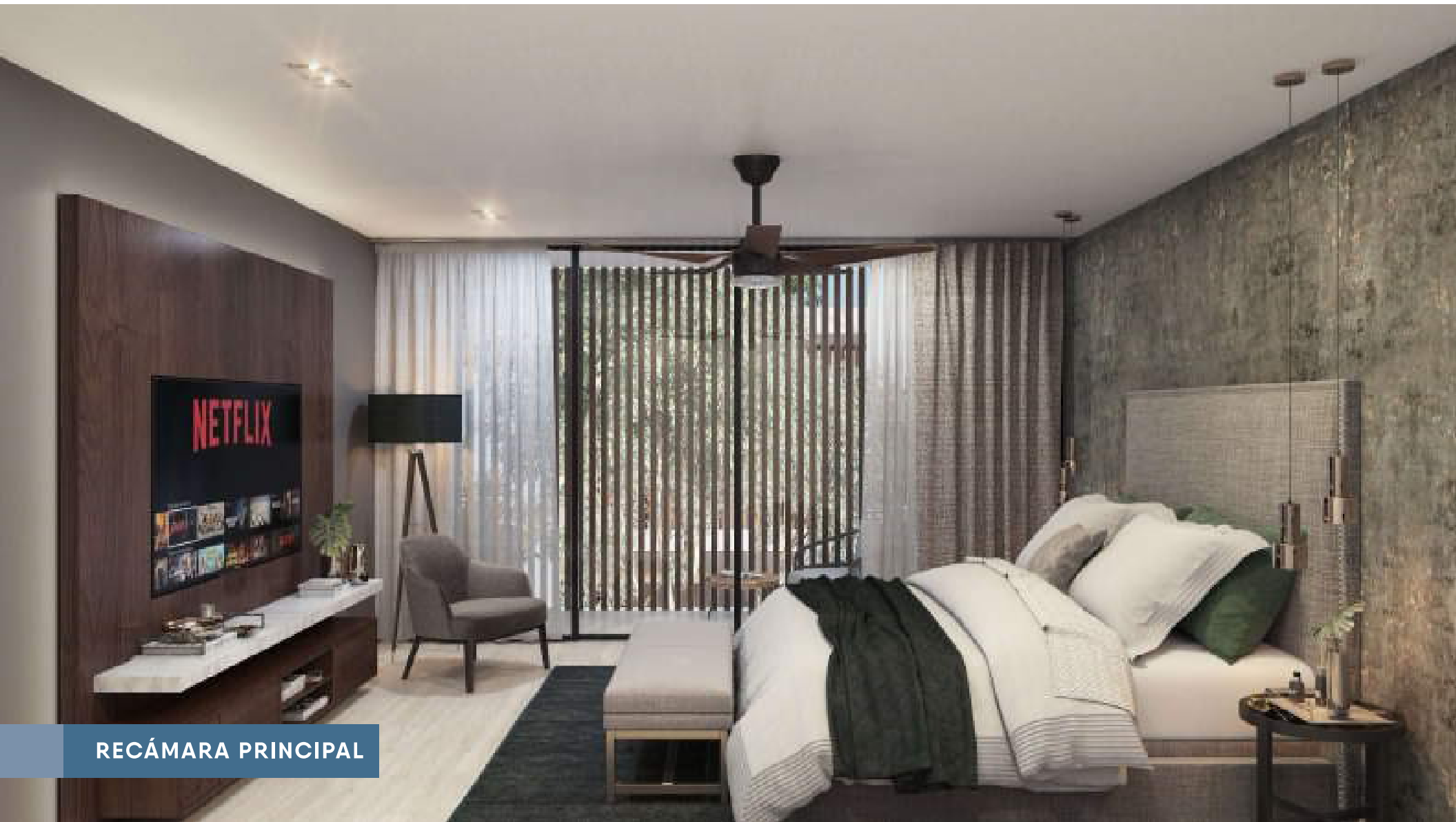
SALA COMEDOR



ESTUDIO



RECÁMARA 1



RECÁMARA PRINCIPAL



**CLÓSET VESTIDOR
RECÁMARA PRINCIPAL**



FACHADA POSTERIOR



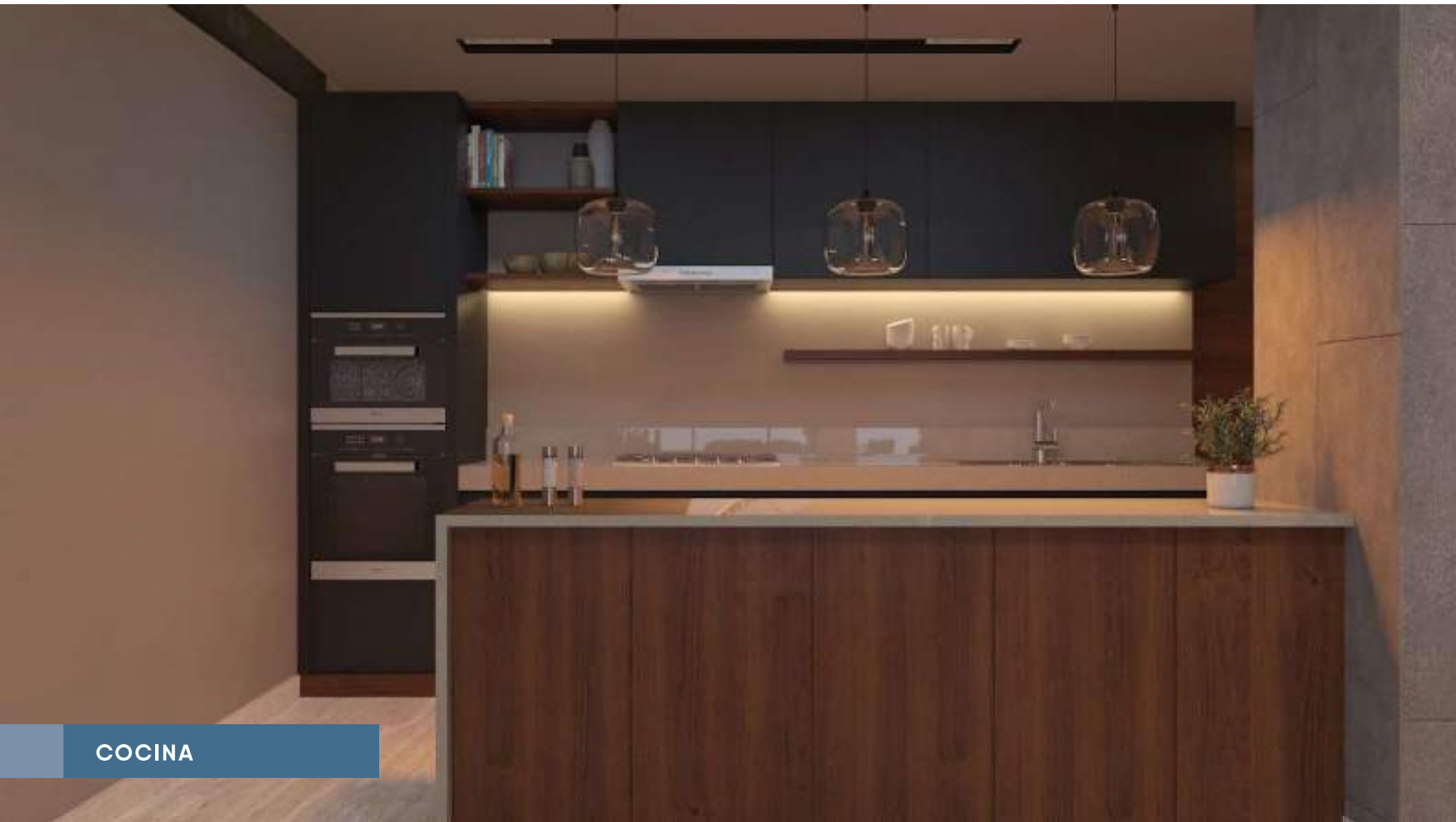
MEMORIA DESCRIPTIVA VILLAS AMALIA TIPO 330 MT2 MODELO B1

BALDOSAS POR VILLA TIPO 330 MT2 MODELO B1 :

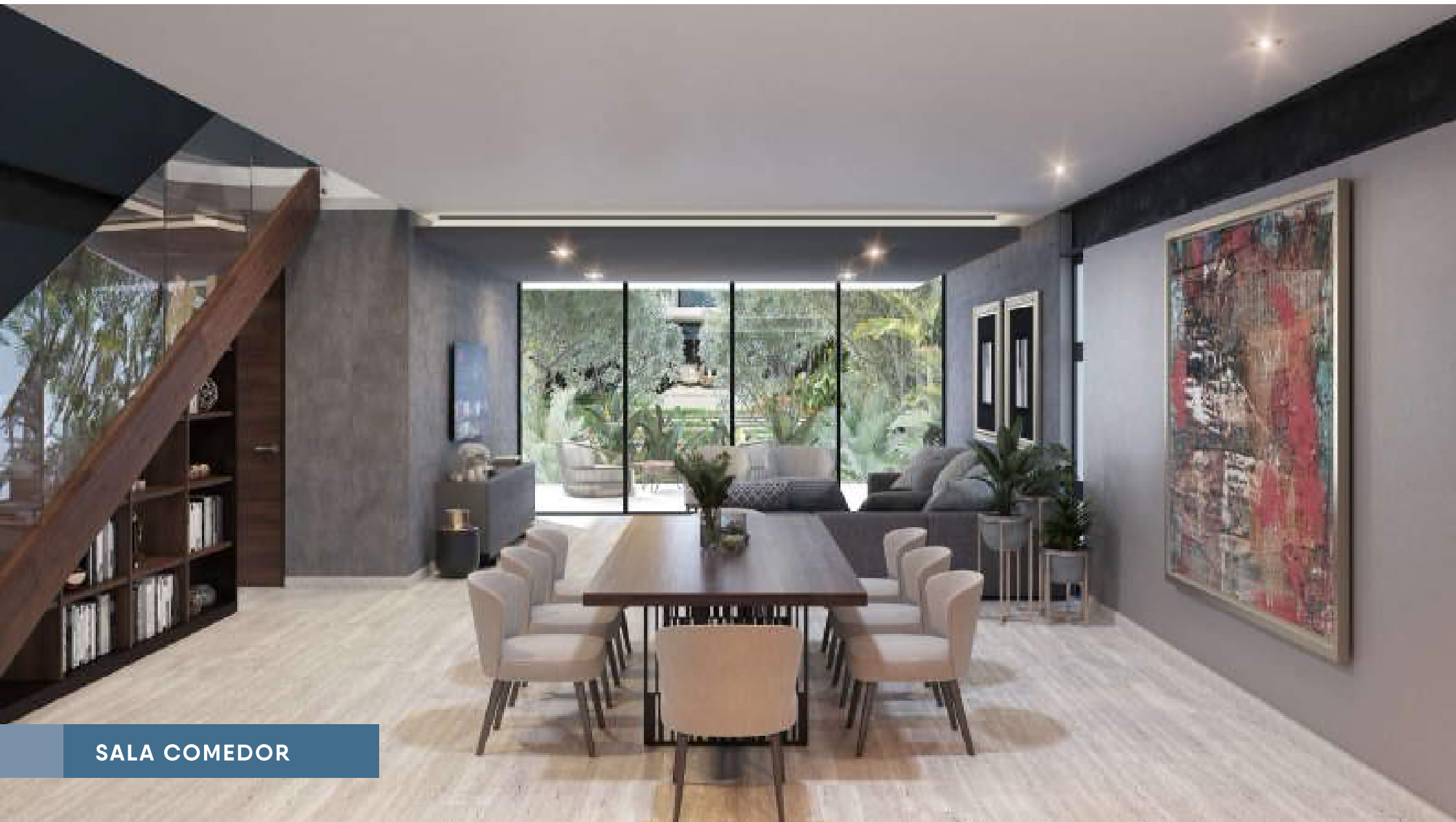
NO. DE VILLA	AREA	UNIDAD
VILLA 5:	26.80	MT2
VILLA 6:	45.53	MT2
VILLA 22:	31.30	MT2
VILLA 23:	28.30	MT2
VILLA 24:	19.20	MT2
VILLA 28:	15.40	MT2
VILLA 30:	51.00	MT2
VILLA 47:	32.40	MT2
VILLA 48:	51.20	MT2
VILLA 49:	52.00	MT2
VILLA 50:	23.30	MT2
VILLA 67:	33.40	MT2



FACHADA



COCINA



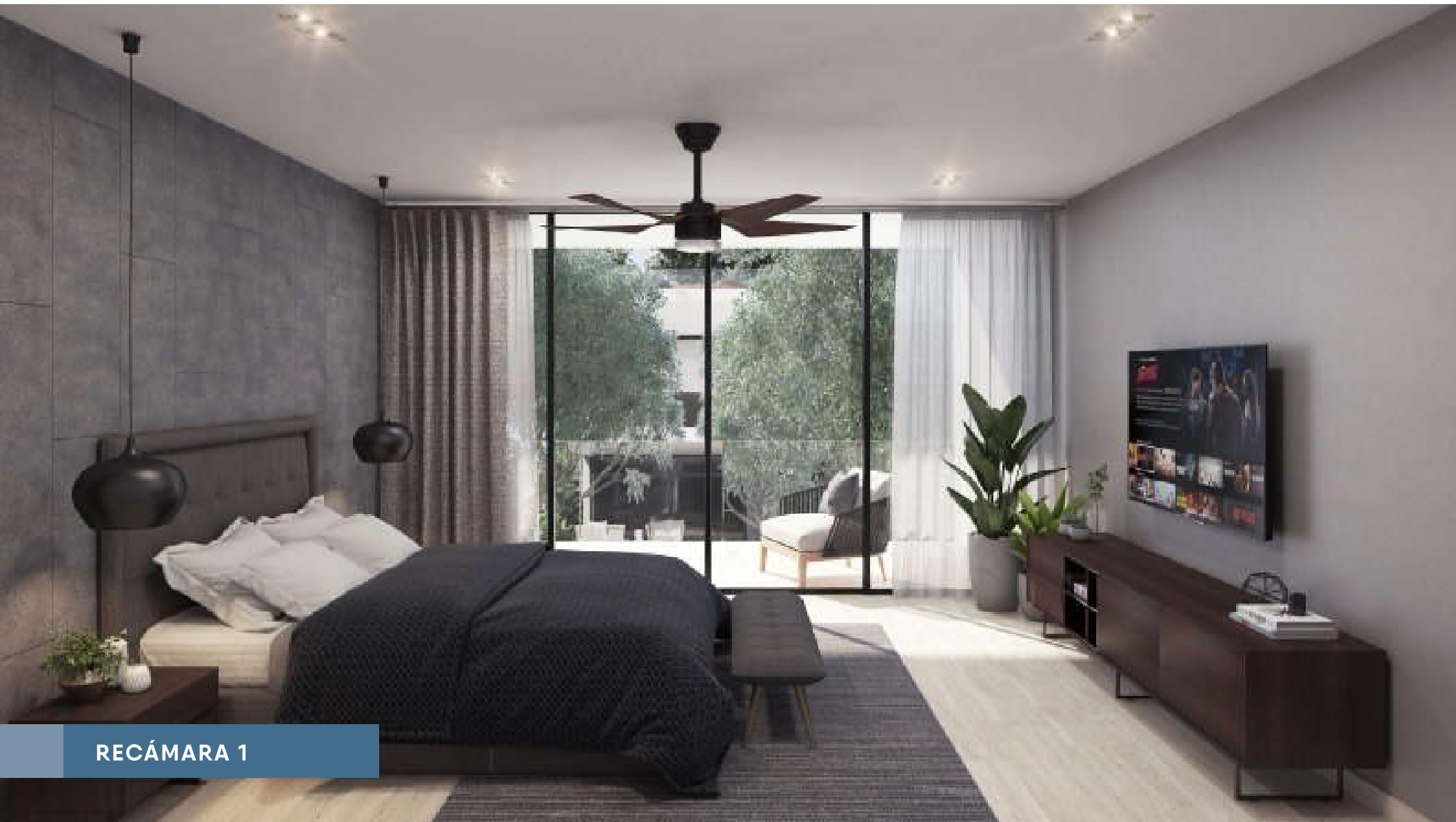
SALA COMEDOR



SALA COMEDOR



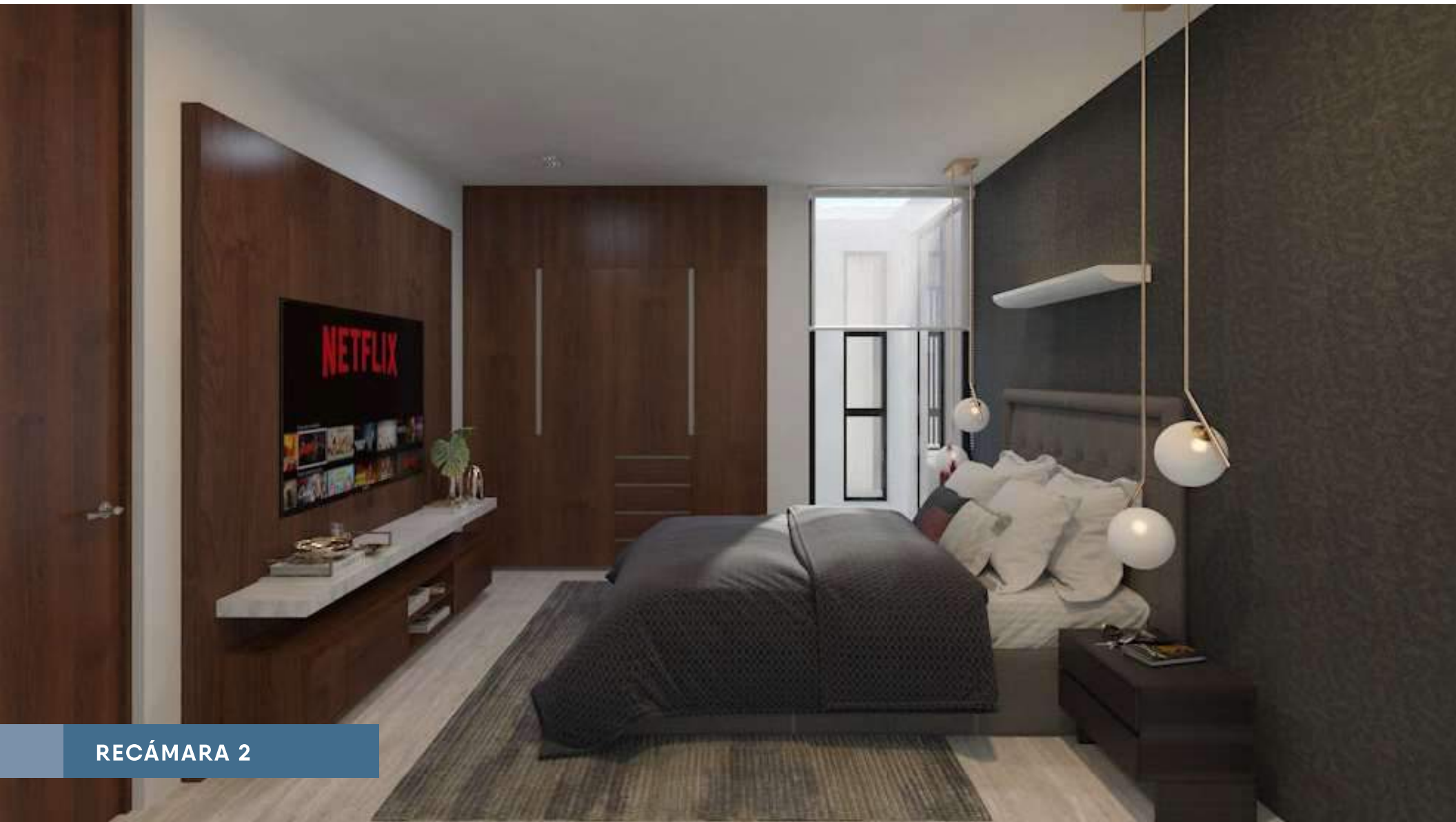
ESTUDIO



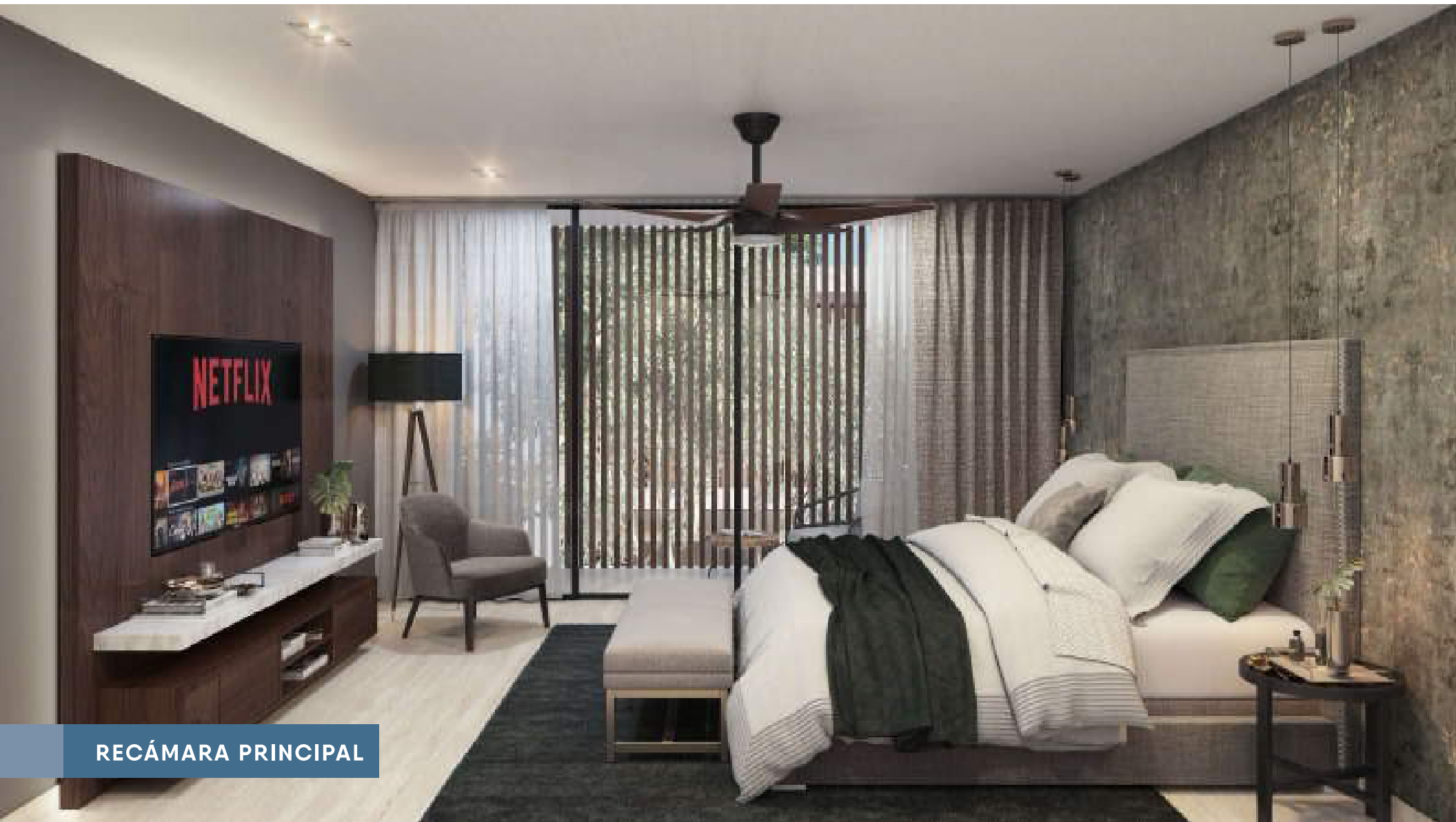
RECÁMARA 1



CLOSET Y BAÑO RECÁMARA 1



RECÁMARA 2



RECÁMARA PRINCIPAL



**CLÓSET VESTIDOR
RECÁMARA PRINCIPAL**



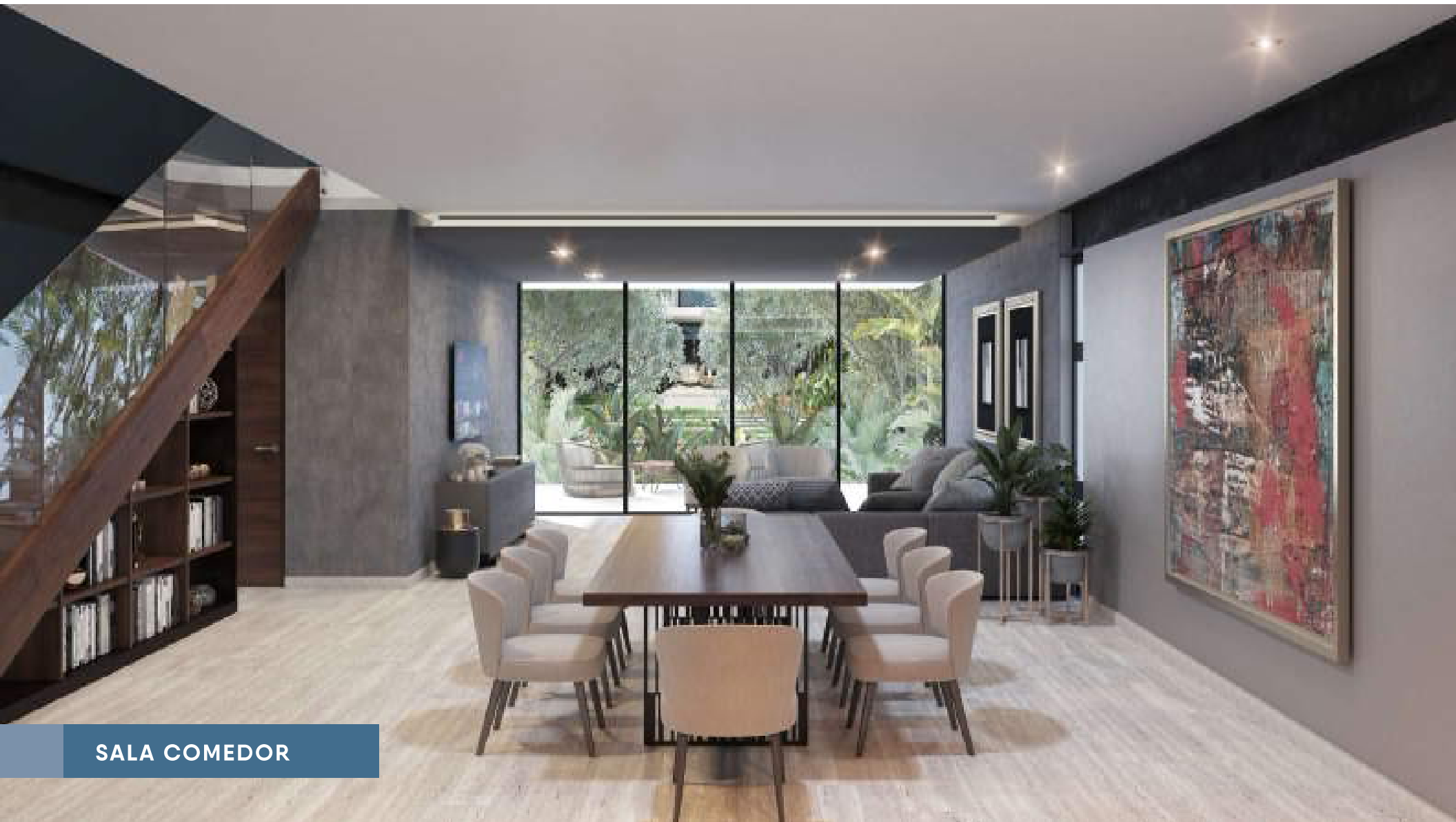
FACHADA POSTERIOR



FACHADA



COCINA



SALA COMEDOR



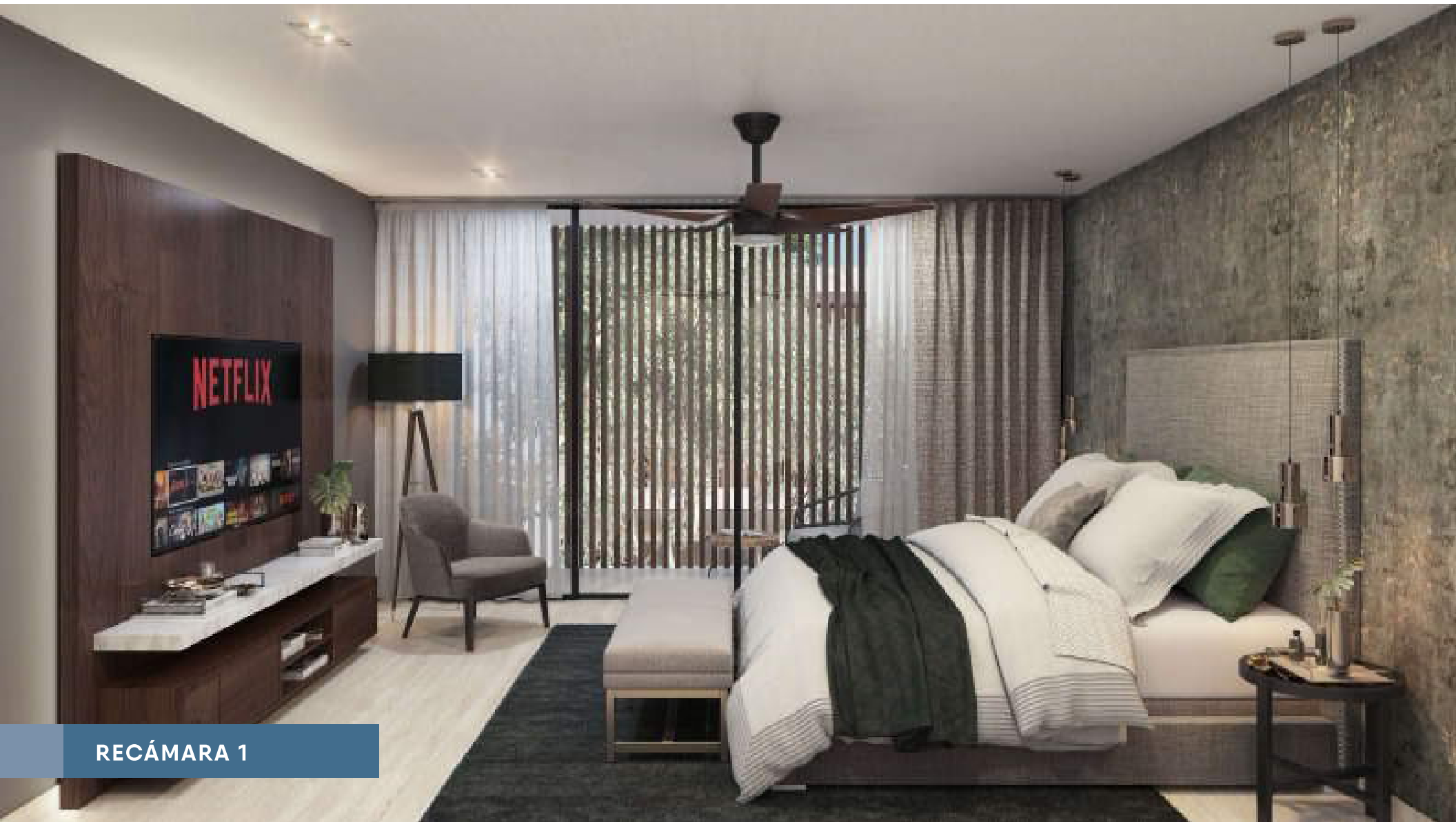
SALA COMEDOR



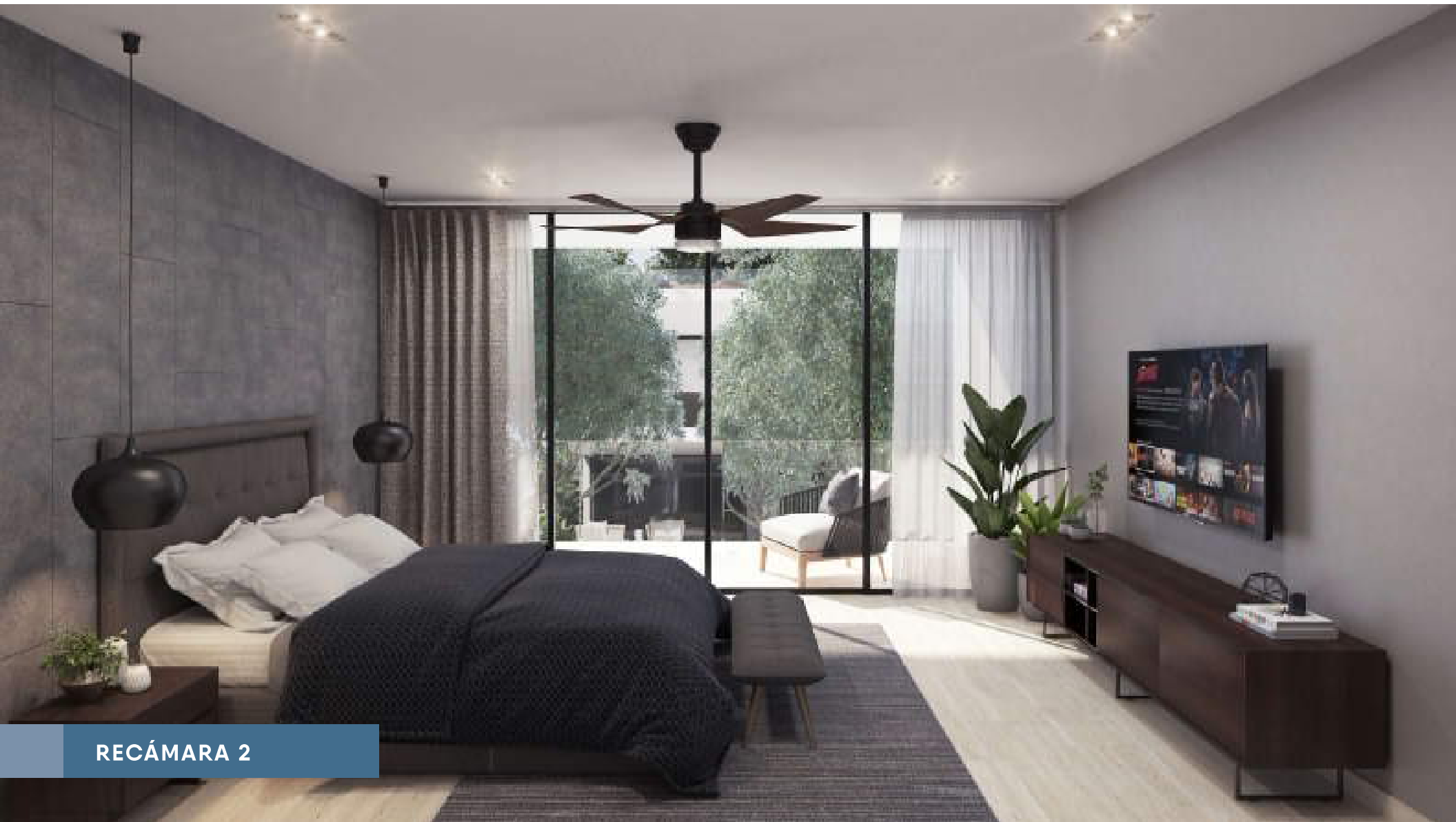
ESTUDIO



SALA DE TV



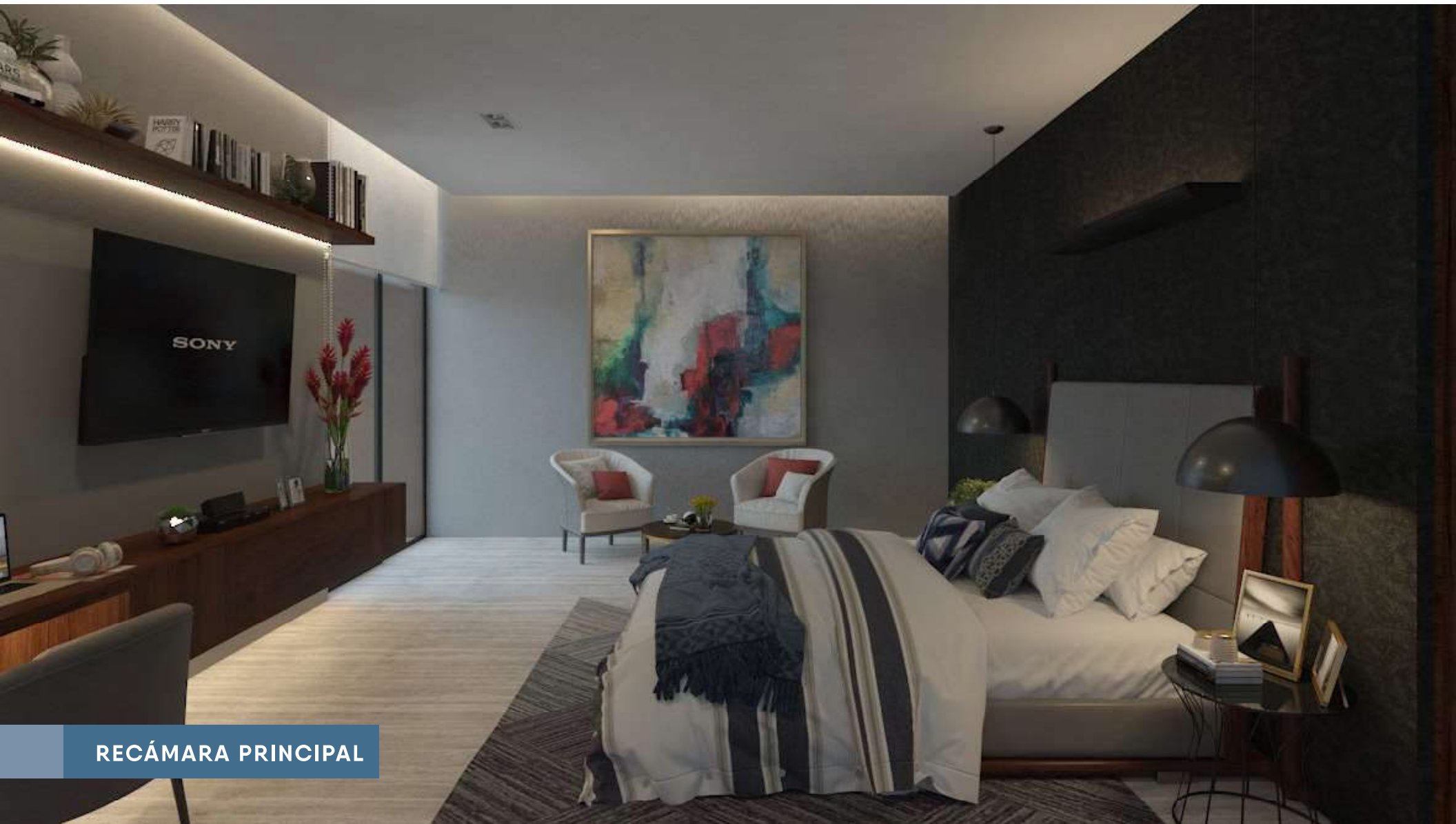
RECÁMARA 1



RECÁMARA 2



CLOSET Y BAÑO RECÁMARA 2



RECÁMARA PRINCIPAL



**CLÓSET VESTIDOR
RECÁMARA PRINCIPAL**



ROOFTOP TERRAZA BAR



ROOFTOP JACUZZI



FACHADA POSTERIOR



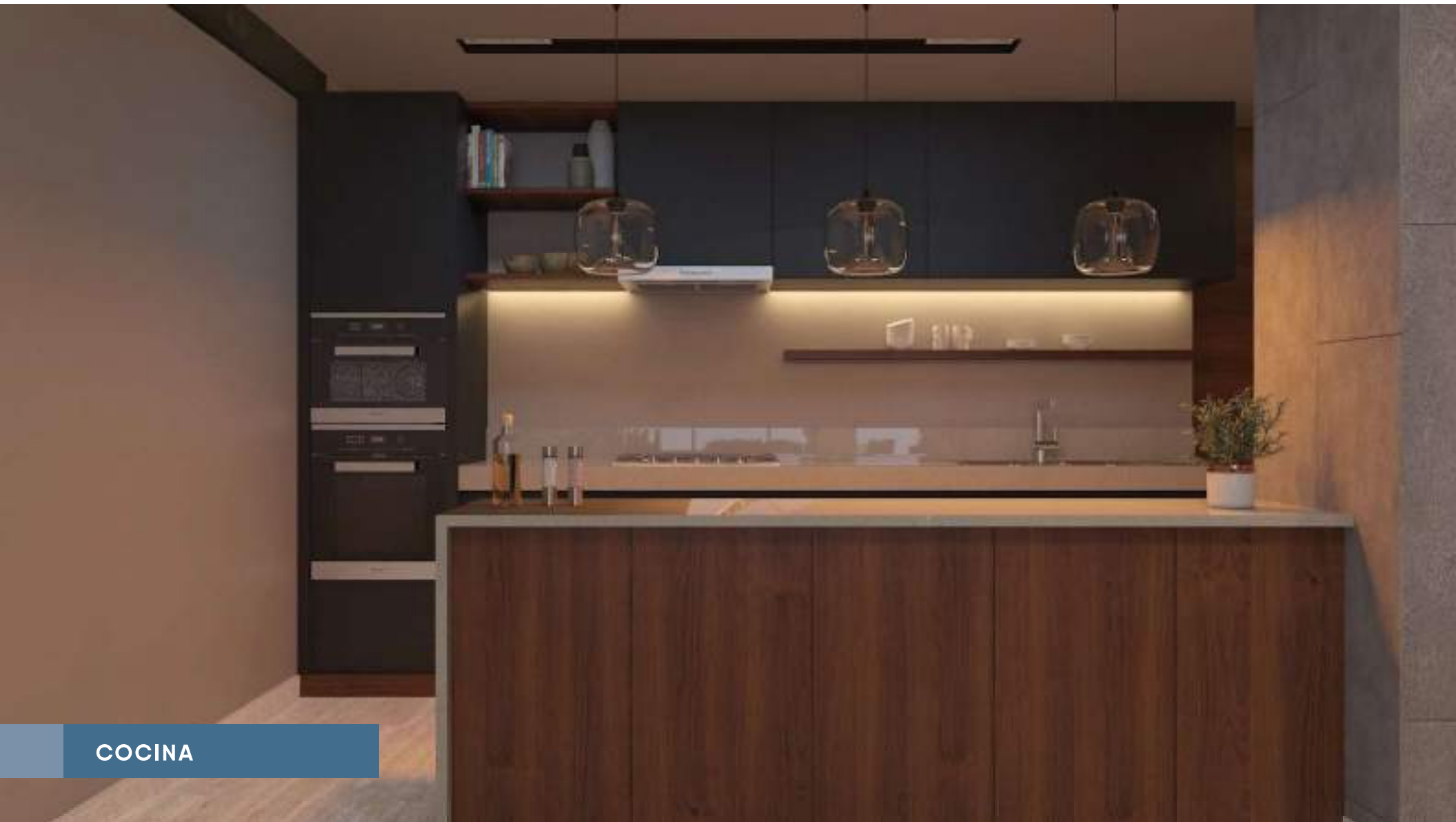
MEMORIA DESCRIPTIVA VILLAS AMALIA TIPO 480 MT2 MODELO C2

BALDOSAS POR VILLA TIPO 480 MT2 MODELO C2 :

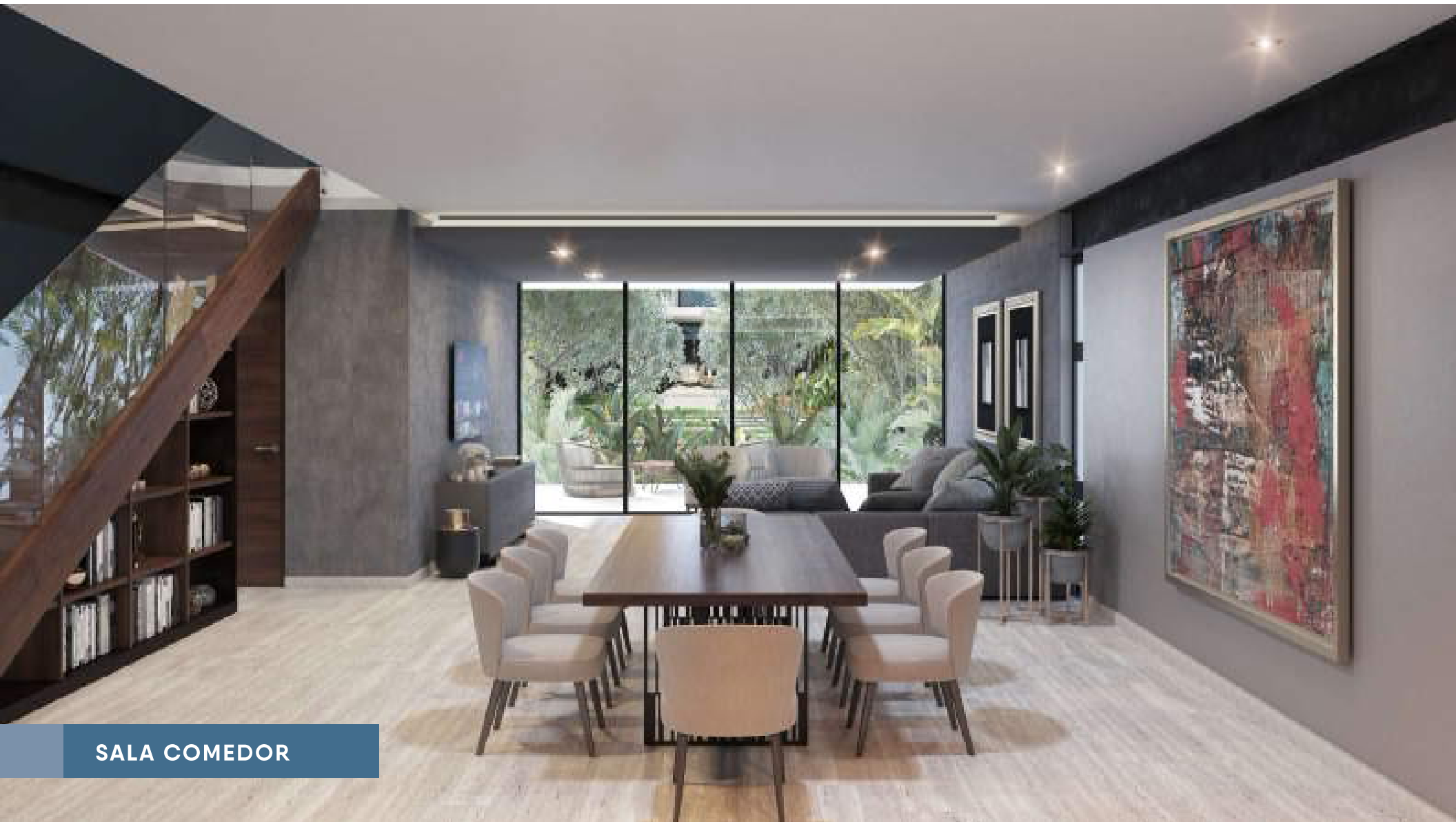
NO. DE VILLA	AREA	UNIDAD
VILLA 10:	31.85	MT2
VILLA 16:	39.00	MT2
VILLA 17:	18.00	MT2
VILLA 20:	63.65	MT2
VILLA 35:	61.10	MT2
VILLA 40:	13.70	MT2
VILLA 41:	20.50	MT2
VILLA 45:	40.40	MT2
VILLA 58:	35.60	MT2
VILLA 59:	36.85	MT2
VILLA 62:	32.70	MT2
VILLA 72	60.65	MT2
VILLA 77:	72.05	MT2



FACHADA



COCINA



SALA COMEDOR



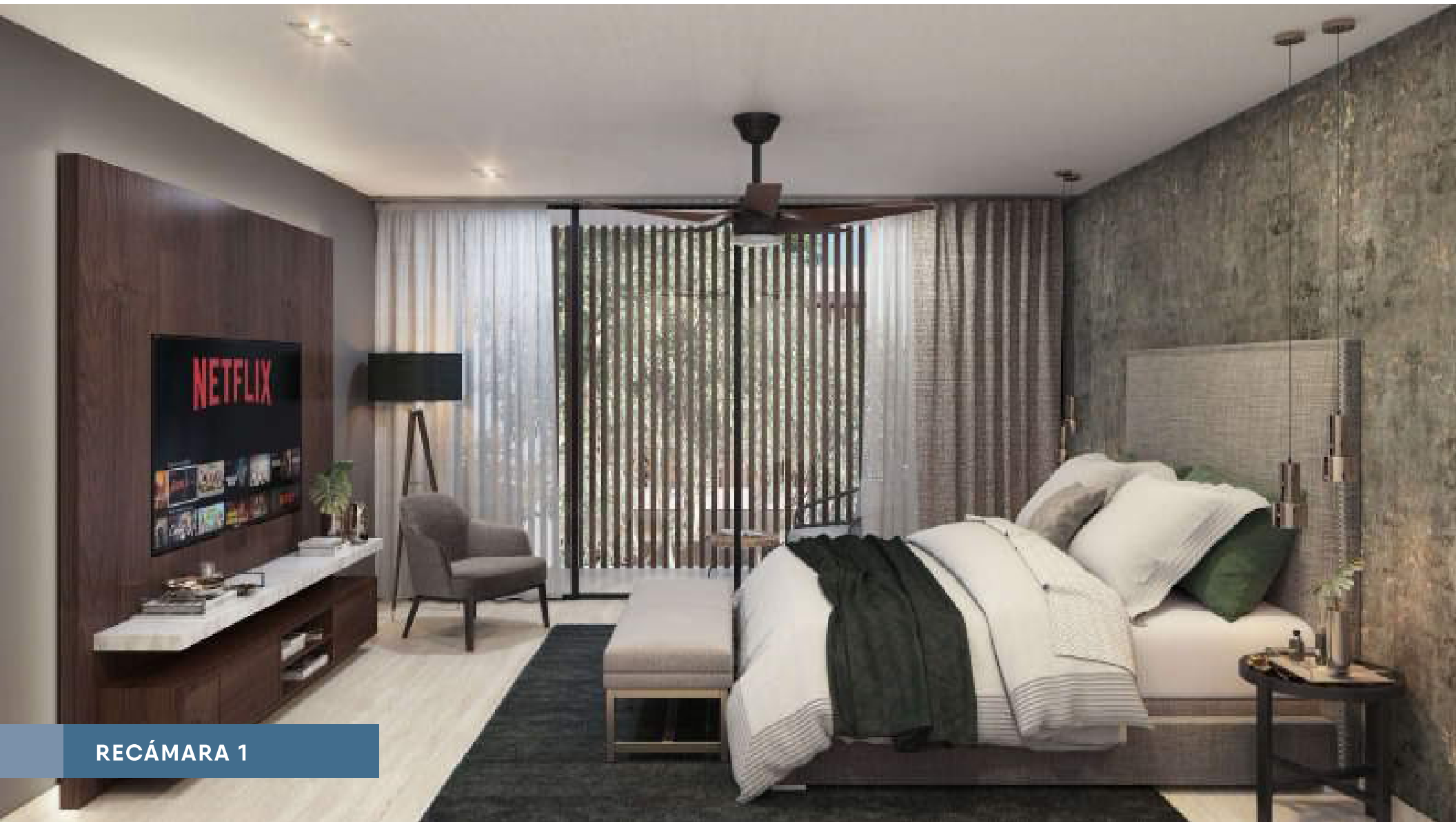
SALA COMEDOR



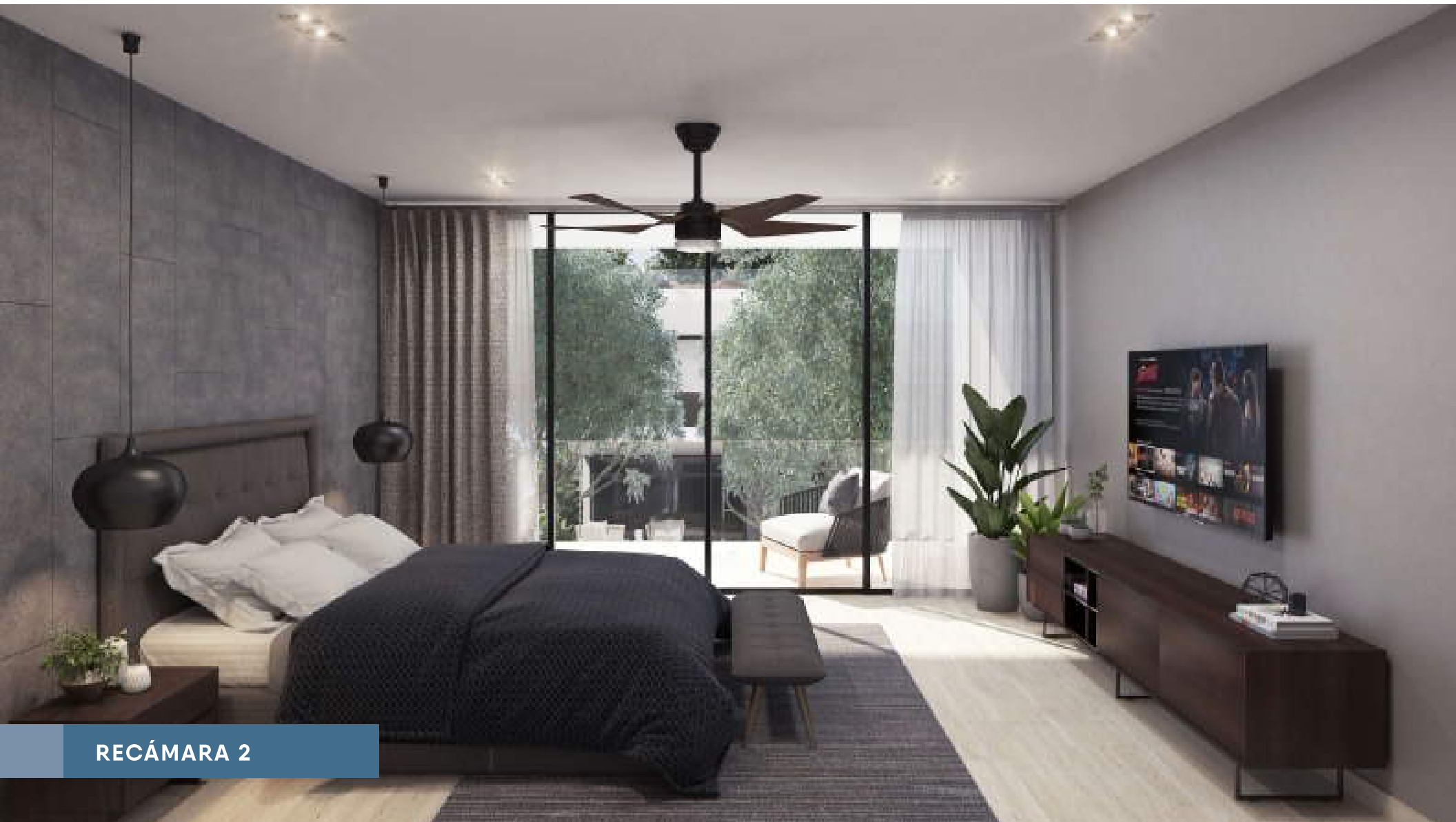
ESTUDIO



SALA DE TV



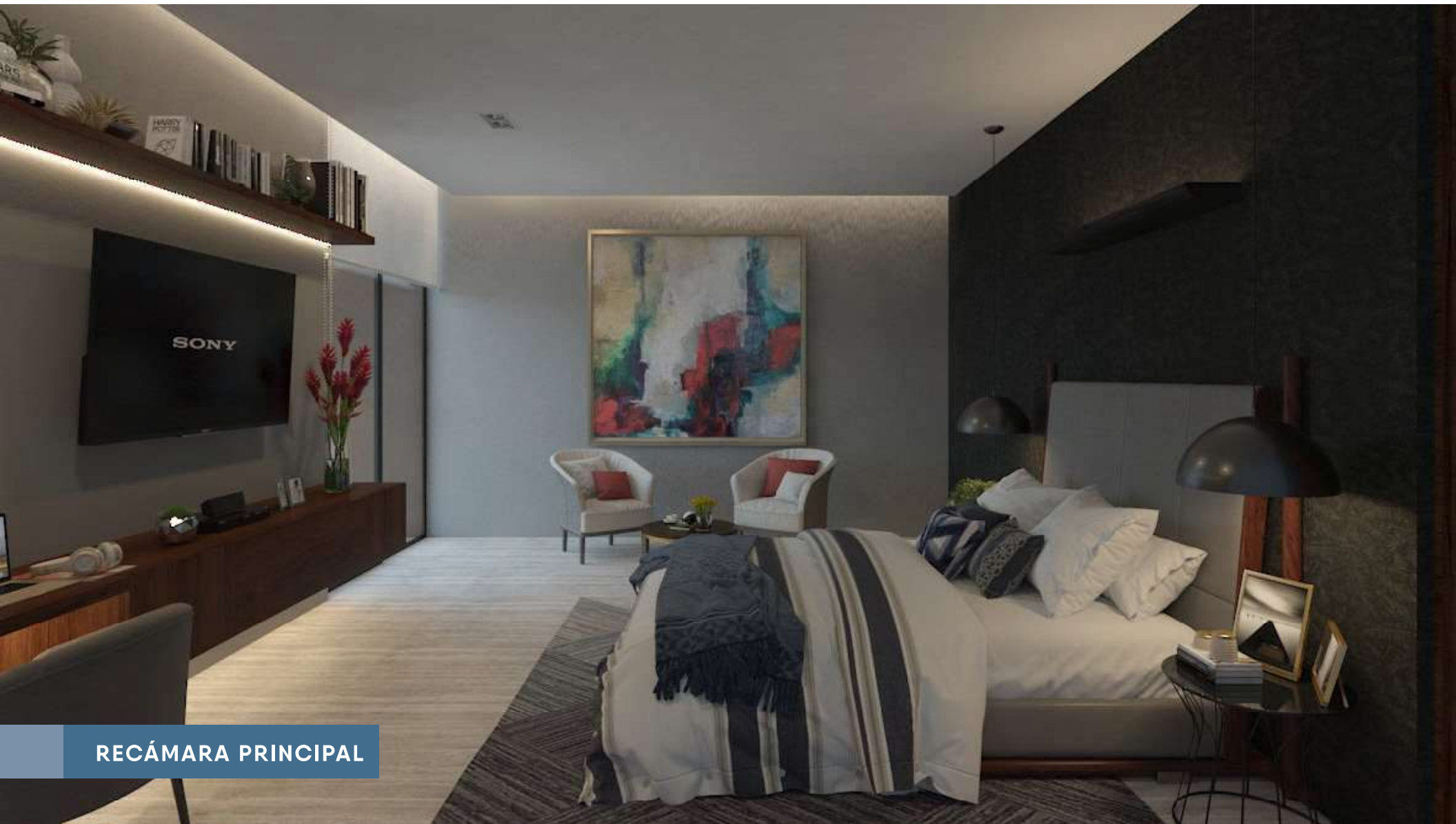
RECÁMARA 1



RECÁMARA 2



CLOSET Y BAÑO RECÁMARA 2



RECÁMARA PRINCIPAL



**CLÓSET VESTIDOR
RECÁMARA PRINCIPAL**



ROOFTOP TERRAZA BAR



ROOFTOP JACUZZI



FACHADA POSTERIOR