

Casa en San Pedro Dos

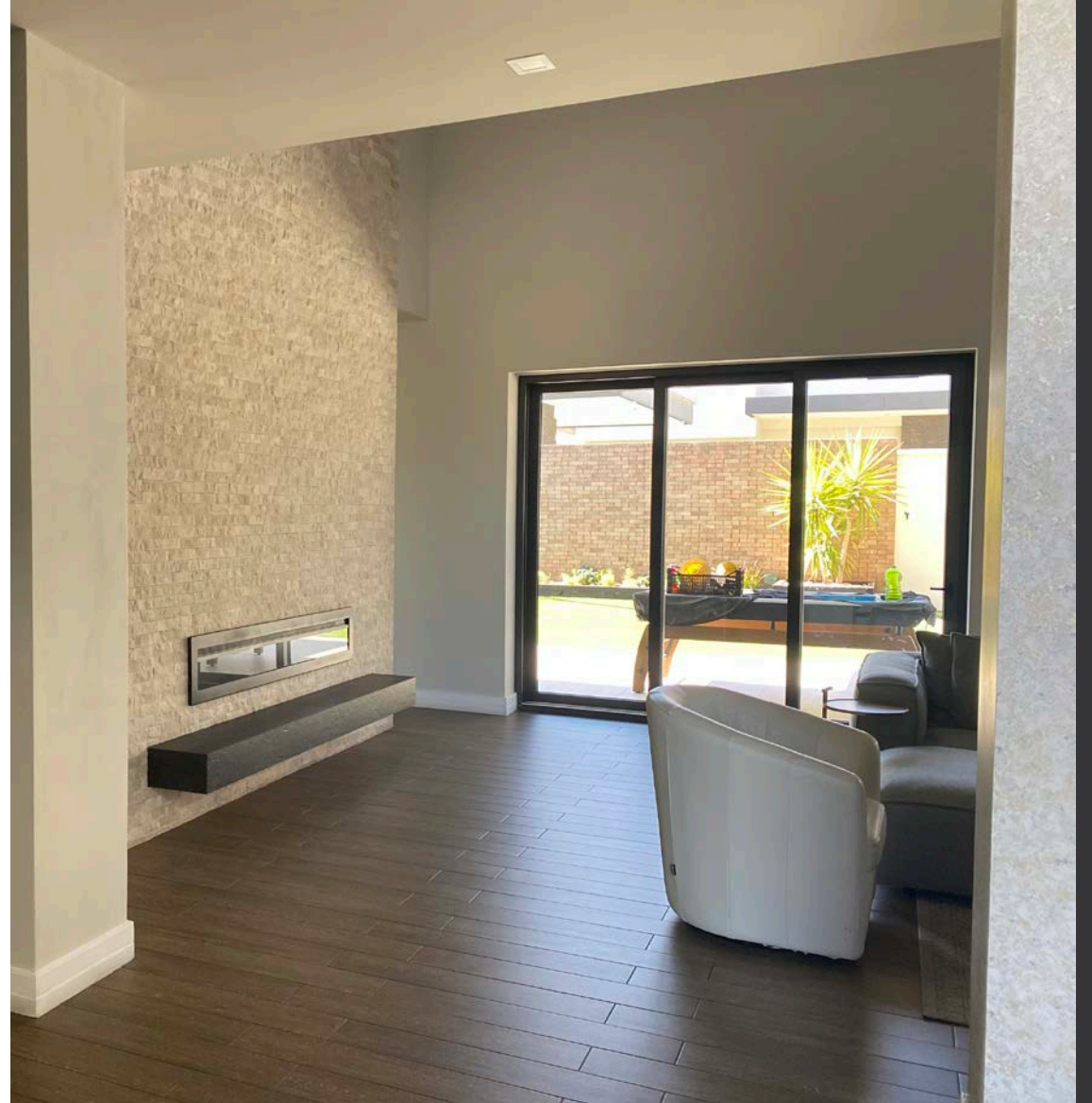
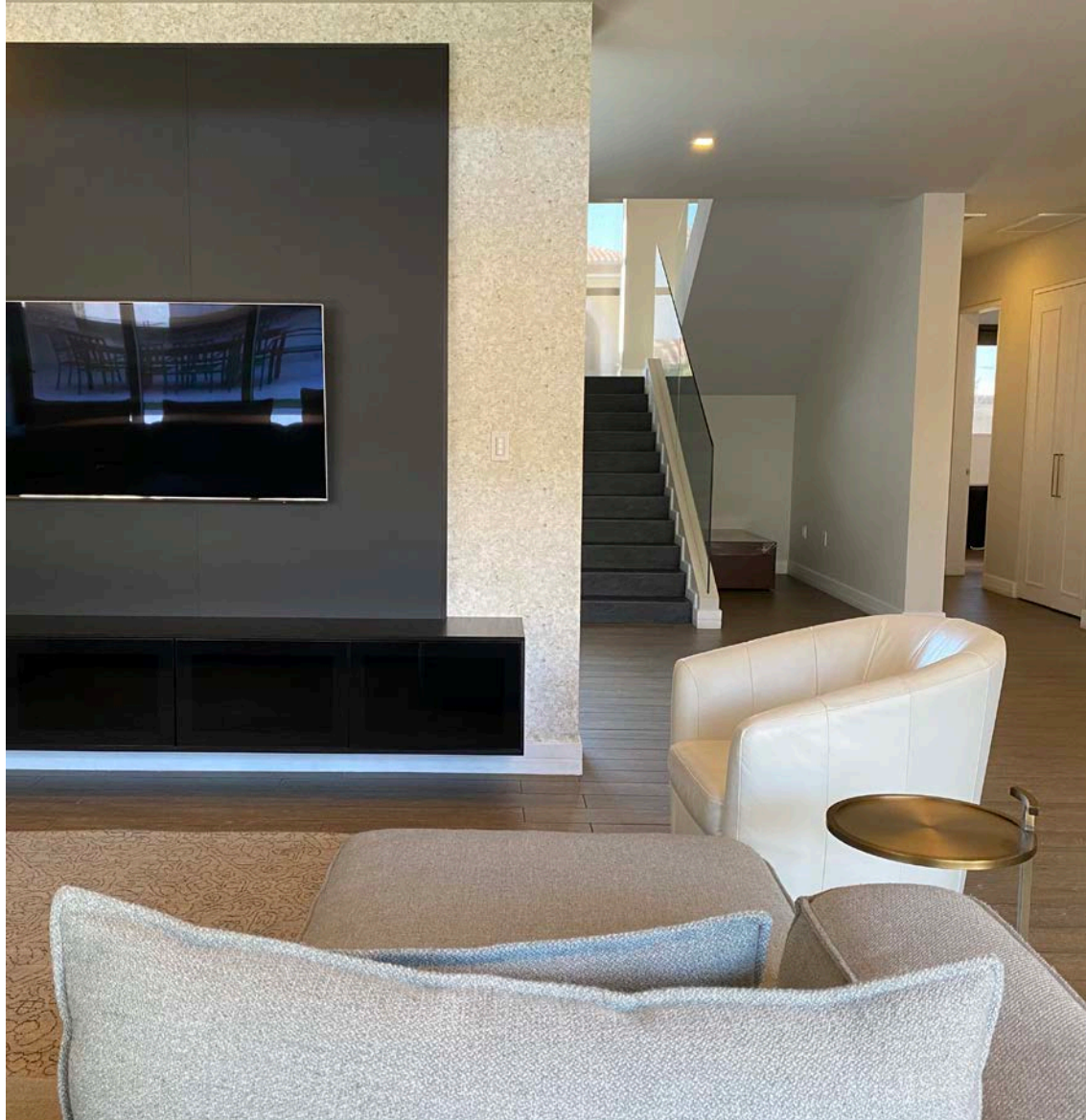
- 660 m² de Terreno
- 481.45 m² de construcción Habitable
 - Planta Baja 208.24 m²
 - Planta Alta 232.21 M²
- 41 m² de Cochera
- 25 m² de Construcción en área de Asador

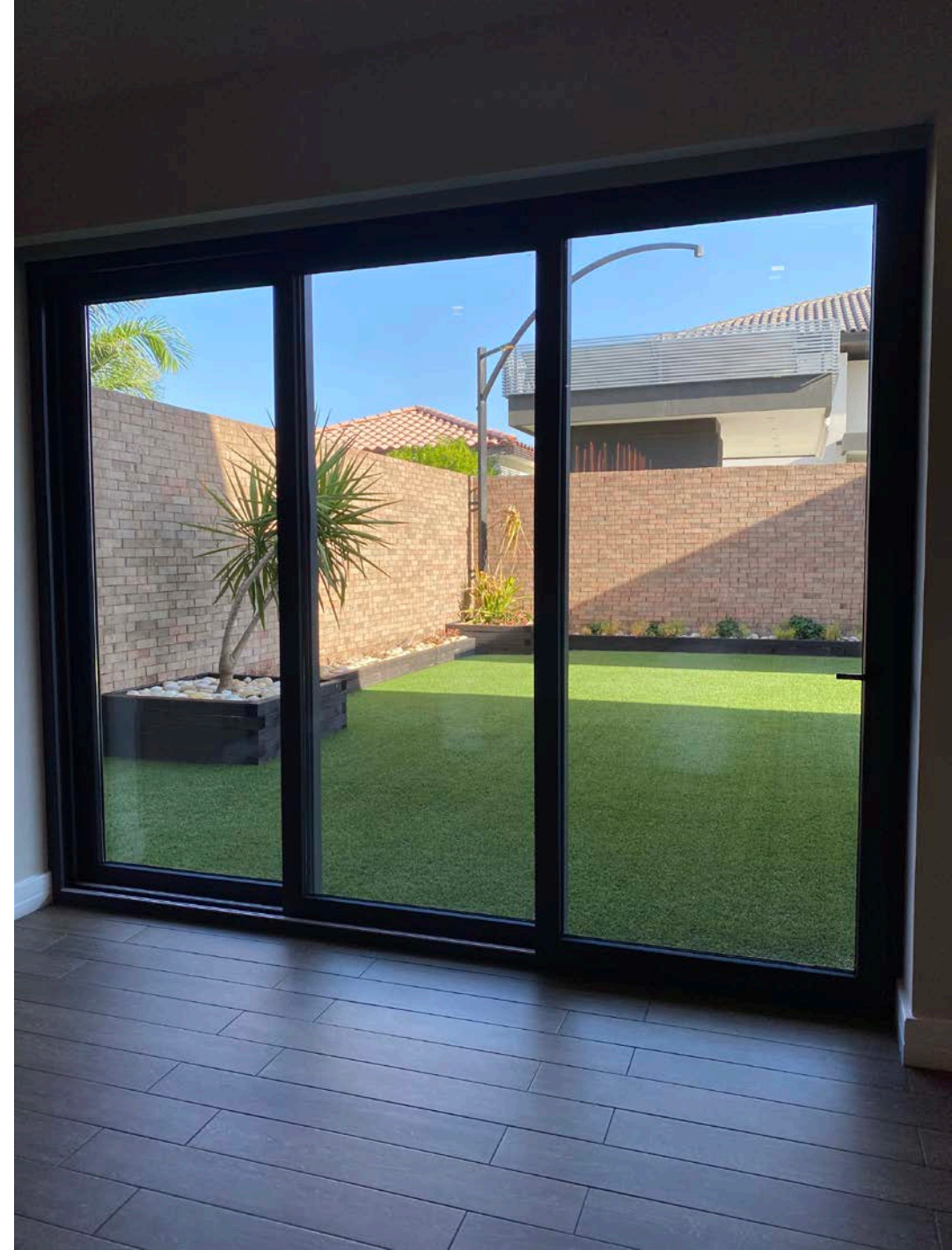


Av. De la Habra 2762



2762





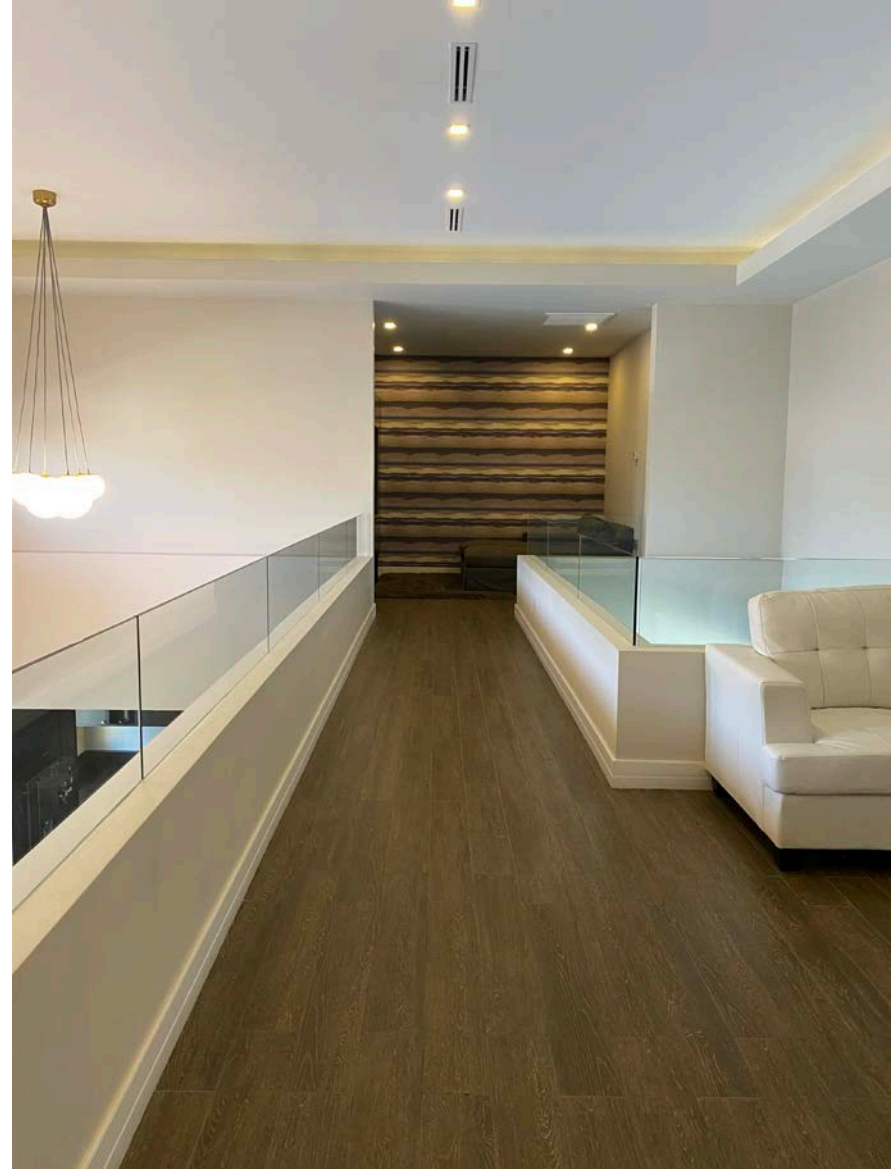


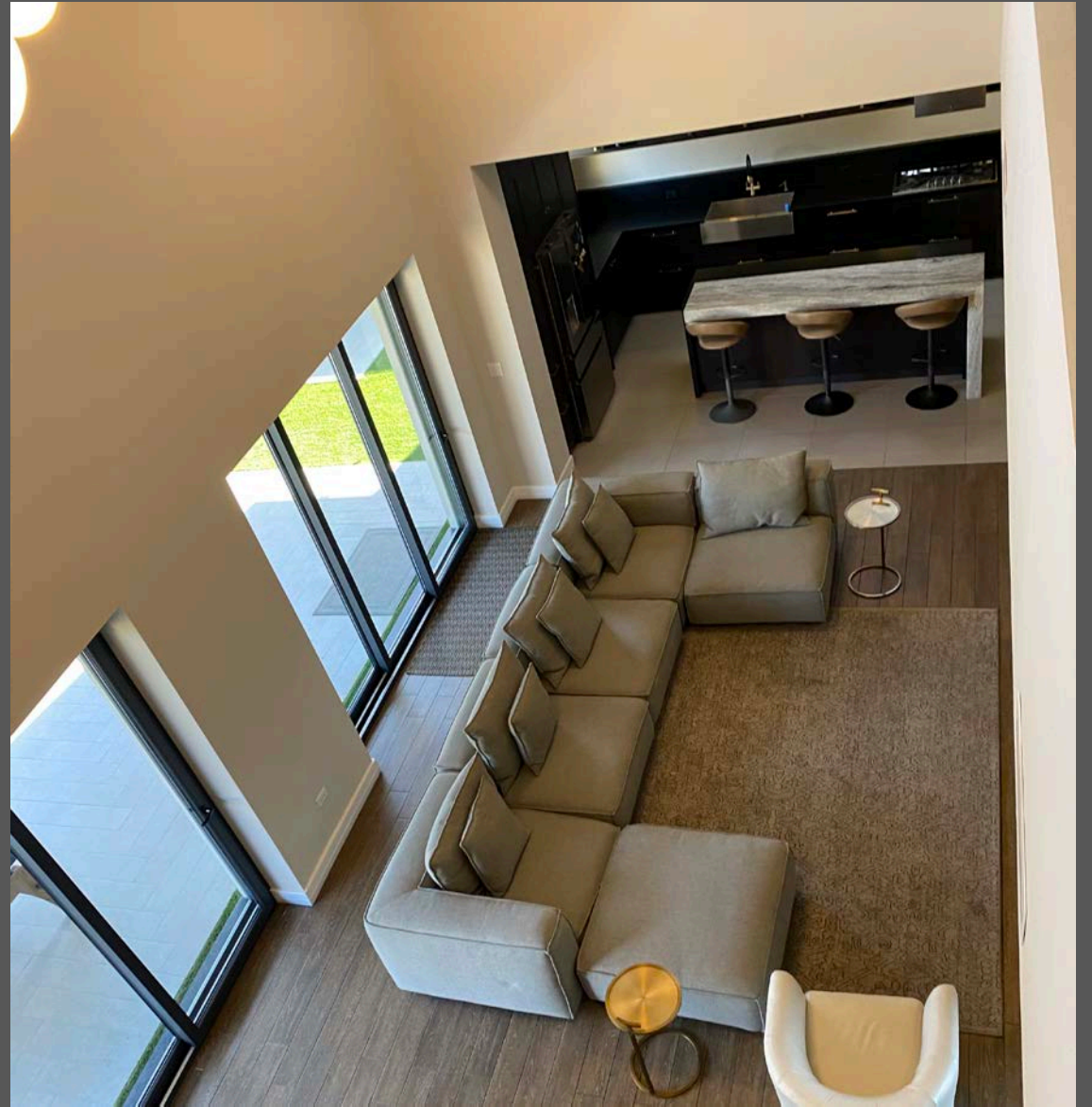






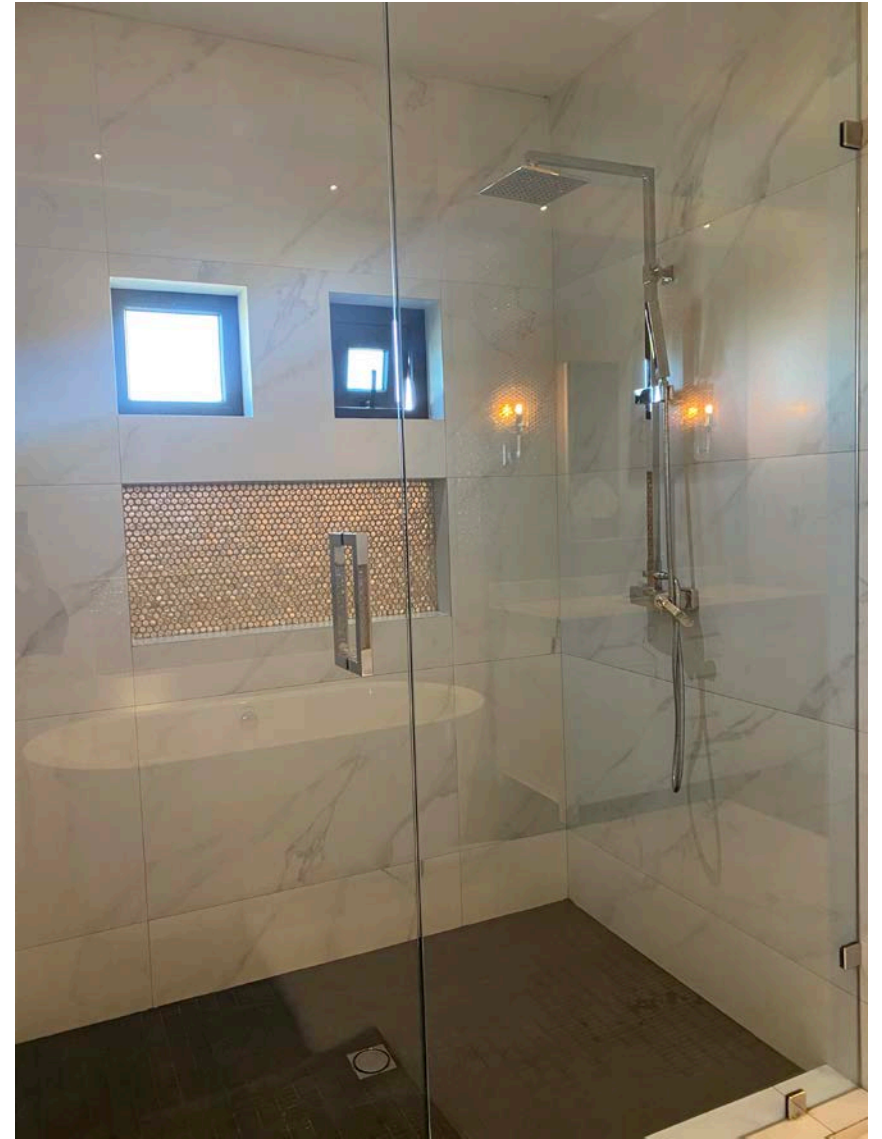






















Datos Generales 1

Planta Baja:

- Recibidor
- Cuarto de Estudio c/baño
- Closet de blancos
- Comedor
- Sala Principal
- Cocina
- Cuarto de Lavar
- Baños de Visitas

Planta Alta:

- Área de Descanso
- Cuarto de Televisión

Recámaras Amplias:

- Recámara Principal:
(Walking Closet y Baño)
- Recámaras 1 (Walking
Closet y Baño Completo)
- Recámaras 2 (Walking
Closet y Baño Completo)

Datos Generales 2

Área Exterior:

- Cochera para dos Autos
- Cuarto de Servicio con Baño
- 1 Closet para Guardados (área de pasillo)
- 2 Closet para Guardados (área de Asador)
- 2 Medios Baños (área de Asador)
- Lavamanos área de Baños

Área de Asador:

- Asador de Gas
- Barra de Granito
- Hielera
- Tarja de acero inoxidable
- Chimenea
- Espacio para TV

Contenidos

- 3 Refrigeraciones de 5 Toneladas
- 1 Refrigeración de 4 Toneladas
- 1 Mini Split de 1 Tonelada
- Chimenea
- 2 Calentadores de agua Eléctricos
- Paneles Solares
- Tanque de Gas Estacionario

Otros Datos:

- Pasto Artificial
- Muro Llorón Acceso Principal de la Casa
- Acabados de Primera Calidad
- Muebles disponibles para venta

Iluminación:

- Ambientación con Diferentes Juego de Luces (Interior y Exterior)
- Luces Perimetrales en toda la Casa y Bardas (Exterior)