



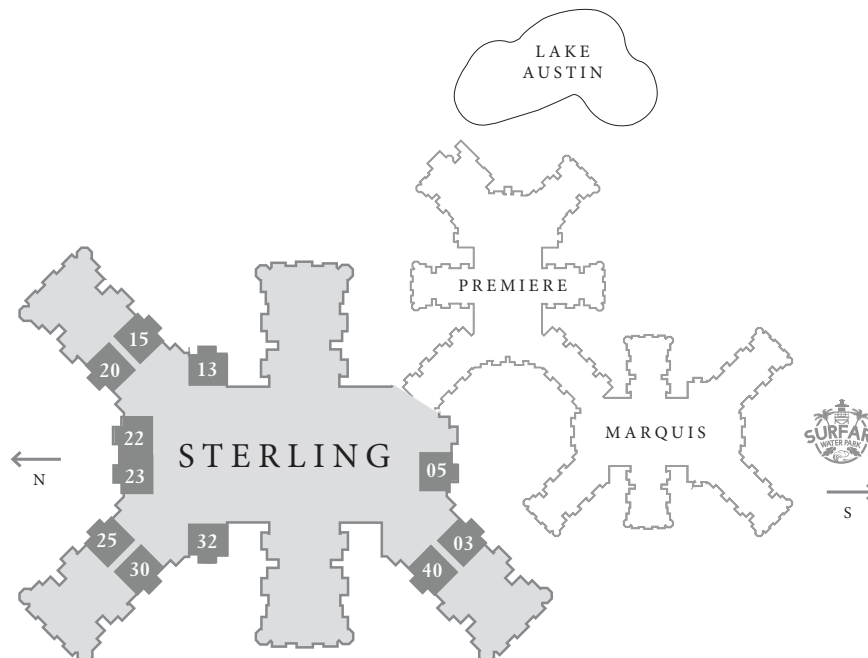
THE
GROVE
RESORT & WATER PARK
ORLANDO

PALM

at *The Sterling*

2 DORMITORIOS • 2 BAÑOS

Espacio Habitacional	1,265 Sq. Ft. (118 M ²)
Balcón	73 Sq. Ft. (7 M ²)
TOTAL	1,338 Sq. Ft. (125 M²)



Las áreas en pies cuadrados usadas en este prospecto incluyen las paredes exteriores que rodean la unidad y la mitad de la medianera que separa las unidades y las áreas techadas, pero no dentro de las paredes de la unidad para la Terraza y la Entrada Cubierta. Consulte el estudio incluido como anexo del prospecto para conocer la superficie real de las unidades. Las superficies usadas en este prospecto son provistas para que los compradores puedan comparar las superficies usadas por los vendedores en otras comunidades. Todas las dimensiones son aproximadas y las plantas están sujetas a cambios del desarrollador sin aviso previo. Todas las ilustraciones son representaciones artísticas conceptuales. Precios sujetos a cambios.



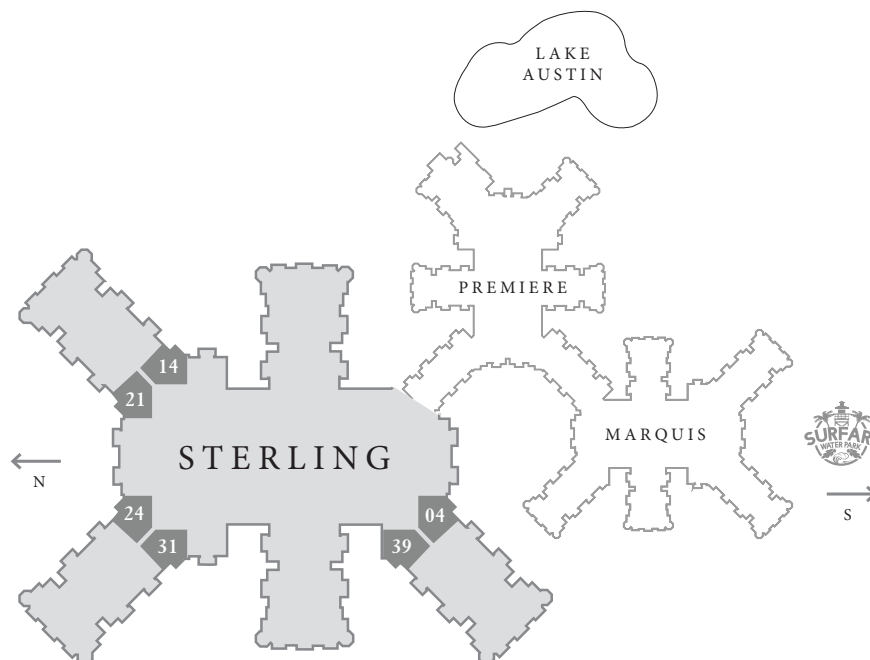
THE
GROVE
RESORT & WATER PARK
ORLANDO

BIRCH

at *The Sterling*

2 DORMITORIOS • 2 BAÑOS

Espacio Habitacional	1,375 Sq. Ft. (128 M ²)
Balcón	73 Sq. Ft. (7 M ²)
TOTAL	1,448 Sq. Ft. (135 M²)



Las áreas en pies cuadrados usadas en este prospecto incluyen las paredes exteriores que rodean la unidad y la mitad de la medianera que separa las unidades y las áreas techadas, pero no dentro de las paredes de la unidad para la Terraza y la Entrada Cubierta. Consulte el estudio incluido como anexo del prospecto para conocer la superficie real de las unidades. Las superficies usadas en este prospecto son provistas para que los compradores puedan comparar las superficies usadas por los vendedores en otras comunidades. Todas las dimensiones son aproximadas y las plantas están sujetas a cambios del desarrollador sin aviso previo. Todas las ilustraciones son representaciones artísticas conceptuales. Precios sujetos a cambios.



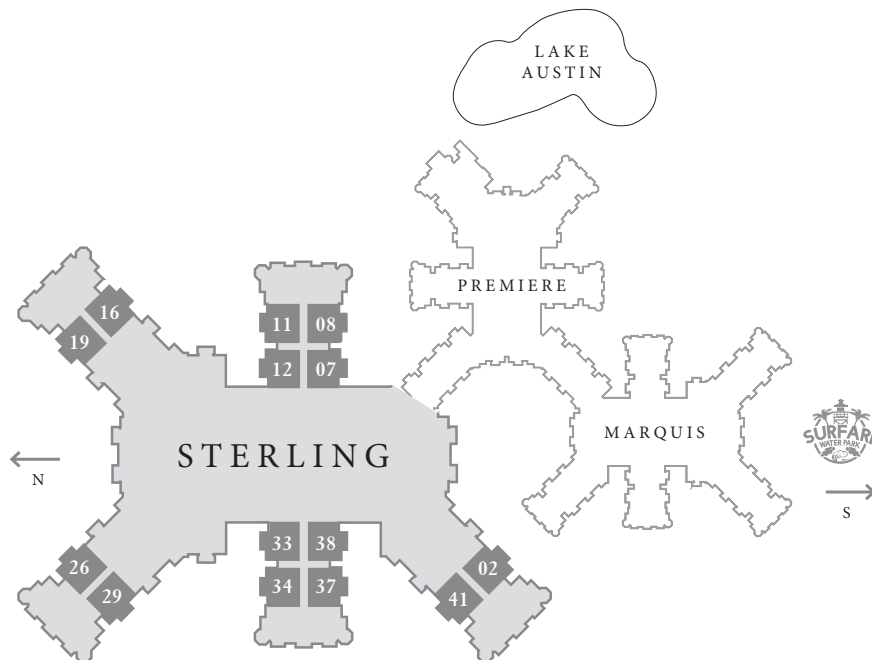
THE
GROVE
RESORT & WATER PARK
ORLANDO

JASMINE

at *The Sterling*

3 DORMITORIOS • 2 BAÑOS

Espacio Habitacional	1,396 Sq. Ft. (130 M ²)
Balcón	72 Sq. Ft. (7 M ²)
TOTAL	1,468 Sq. Ft. (137 M²)



Las áreas en pies cuadrados usadas en este prospecto incluyen las paredes exteriores que rodean la unidad y la mitad de la medianera que separa las unidades y las áreas techadas, pero no dentro de las paredes de la unidad para la Terraza y la Entrada Cubierta. Consulte el estudio incluido como anexo del prospecto para conocer la superficie real de las unidades. Las superficies usadas en este prospecto son provistas para que los compradores puedan comparar las superficies usadas por los vendedores en otras comunidades. Todas las dimensiones son aproximadas y las plantas están sujetas a cambios del desarrollador sin aviso previo. Todas las ilustraciones son representaciones artísticas conceptuales. Precios sujetos a cambios.



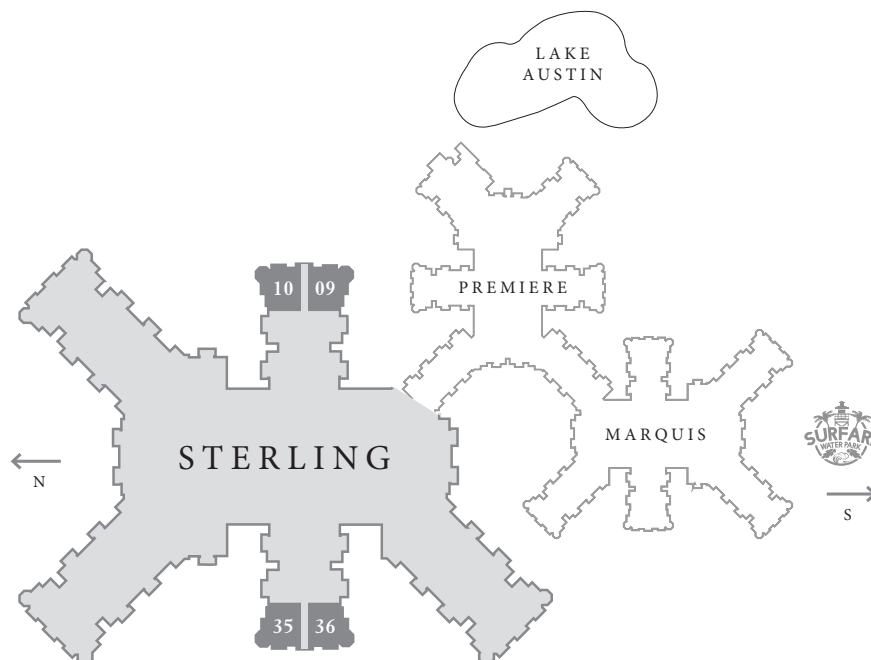
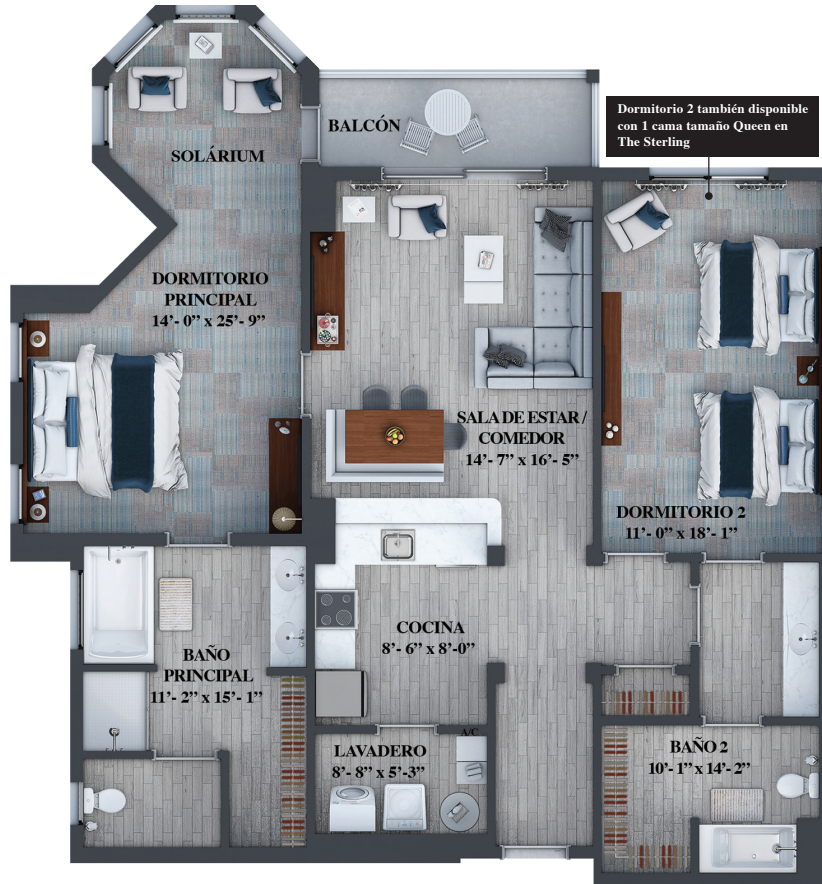
THE
GROVE
RESORT & WATER PARK
ORLANDO

CYPRESS

at *The Sterling*

2 DORMITORIOS • 2 BAÑOS

Espacio Habitacional	1,434 Sq. Ft. (128 M ²)
Balcón	70 Sq. Ft. (7 M ²)
TOTAL	1,504 Sq. Ft. (135 M²)



Las áreas en pies cuadrados usadas en este prospecto incluyen las paredes exteriores que rodean la unidad y la mitad de la medianera que separa las unidades y las áreas techadas, pero no dentro de las paredes de la unidad para la Terraza y la Entrada Cubierta. Consulte el estudio incluido como anexo del prospecto para conocer la superficie real de las unidades. Las superficies usadas en este prospecto son provistas para que los compradores puedan comparar las superficies usadas por los vendedores en otras comunidades. Todas las dimensiones son aproximadas y las plantas están sujetas a cambios del desarrollador sin aviso previo. Todas las ilustraciones son representaciones artísticas conceptuales. Precios sujetos a cambios.



THE
GROVE
RESORT & WATER PARK
ORLANDO

SABLE

at *The Sterling*

3 DORMITORIOS • 3 BAÑOS

Espacio Habitacional	1,544 Sq. Ft. (143 M ²)
Balcón	70 Sq. Ft. (7 M ²)
TOTAL	1,614 Sq. Ft. (150 M²)



Las áreas en pies cuadrados usadas en este prospecto incluyen las paredes exteriores que rodean la unidad y la mitad de la medianera que separa las unidades y las áreas techadas, pero no dentro de las paredes de la unidad para la Terraza y la Entrada Cubierta. Consulte el estudio incluido como anexo del prospecto para conocer la superficie real de las unidades. Las superficies usadas en este prospecto son provistas para que los compradores puedan comparar las superficies usadas por los vendedores en otras comunidades. Todas las dimensiones son aproximadas y las plantas están sujetas a cambios del desarrollador sin aviso previo. Todas las ilustraciones son representaciones artísticas conceptuales. Precios sujetos a cambios.