

CABO NORTE

# PRIMASELVA

HÁBITAT ORIGINAL

#selvapartments

MÉRIDA, YUCATÁN

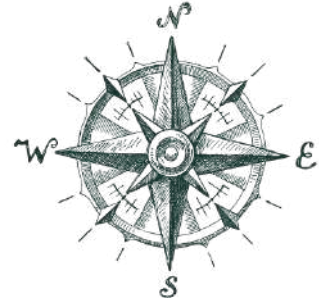
**CABO  
NORTE**





MÉRIDA, YUCATÁN.

# CABO NORTE



**125**  
HECTÁREAS

**5**  
KILÓMETROS DE RECORRIDOS  
VERDES

**10**  
HECTÁREAS DE LAGOS

**11**  
HECTÁREAS DE PARQUES







Cabo Norte y su concepto de comunidad planeada es algo nunca antes visto en el sureste de México.

El proyecto consiste en un desarrollo sustentable, cuyas características lo vuelven un proyecto irrepetible en la ciudad.

Su visión plantea un verdadero sentido de comunidad con amenidades que se adaptan a las necesidades de cada etapa de la vida.



CASA CLUB CENTRAL

IMAGEN REAL



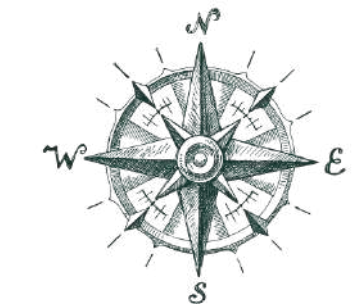


ESPINA VERDE

IMAGEN REAL

MÉRIDA, YUCATÁN.

# CABO NORTE



## AMENIDADES RESIDENCIALES

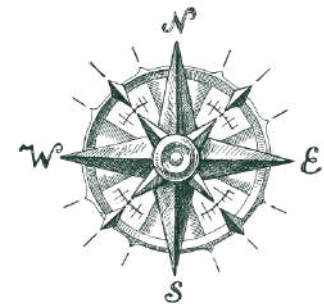
Cabo Norte cuenta con un número de amenidades residenciales únicas en la zona, brindándote una calidad de vida diferente para cualquier etapa de la vida.

- Pet Park
- Adult Park
- Aqua Park
- Baby Park
- Casa Club Central
- Fitness Start
- Espina Verde
- Lagos



MÉRIDA, YUCATÁN.

# CABO NORTE



## AMENIDADES COMERCIALES

Cabo Norte de igual forma te ofrece servicios comerciales en los que encontrarás un área educativa, un área deportiva y la plaza comercial más grande del sureste mexicano.

- La Isla Cabo Norte
- Sports World
- Colegio Teresiano



LA ISLA CABO NORTE

IMAGEN REAL





CABO NORTE

# PRIMASELVA

HÁBITAT ORIGINAL

*AMENIDADES  
INTERNAS*

*10  
CASAS*

*200  
DEPARTAMENTOS*

*5  
NIVELES*





CABO NORTE

# PRIMASELVA

HÁBITAT ORIGINAL

Somos una ciudad natural, pulmón verde de Mérida y núcleo de la comunidad planeada de Cabo Norte.

Un lugar de convivencia y experiencias, donde la inspiración fluye entre terrazas infinitas y árboles locales.

Pura armonía natural y humana reencontradas.





CABO NORTE

# PRIMASELVA

HÁBITAT ORIGINAL

*AMENIDADES  
PRIMASELVA*

El complejo de departamentos gozará no solo de las amenidades de Cabo Norte, sino que también de amenidades internas exclusivas para el proyecto.

- Casa Club
- Alberca Bali
- Cenote
- Palafitos
- Rio
- Canal

**CASA CLUB**  
IMAGEN ILUSTRATIVA



CABO NORTE

# PRIMASELVA

HÁBITAT ORIGINAL

## EL CENOTE

Escondido en lo profundo de la selva, el cenote ofrece un espacio donde podrás pasar días inolvidables acompañados de la familia y amigos.



IMAGEN ILUSTRATIVA





CABO NORTE

# PRIMASELVA

HÁBITAT ORIGINAL

## PALAFITOS

Cada uno de nuestros palafitos son espacios flotantes en nuestro canal de agua natural situados a la entrada del residencial.

El mismo diseño de los palafitos crea este juego de luz y sombra, creando un espacio privado rodeado de la densa naturaleza.

*IMAGEN ILUSTRATIVA*



CABO NORTE

# PRIMASELVA

HÁBITAT ORIGINAL

## CANAL

Calmado y relajante, el canal corre como una vena dentro de la densa selva.

PRIMASELVA te ofrece un maravilloso espacio para disfrutar del sonido del agua pasando a través del canal. Es un sitio ideal para empezar y acabar el día.



IMAGEN ILUSTRATIVA



CABO NORTE

# PRIMASELVA

HÁBITAT ORIGINAL

## ALBERCA BALI

Dentro de la alberca Bali podrás tener un momento de diversión junto con tus familiares y amigos con una vista única hacia el río y la zona central del complejo.







PRIMASELVA  
CASA FLAMENCO





CABO NORTE

# PRIMASELVA

HÁBITAT ORIGINAL

## RECÁMARA PRINCIPAL



IMAGEN ILUSTRATIVA



CABO NORTE

# PRIMASELVA

HÁBITAT ORIGINAL

## RECÁMARA SECUNDARIA

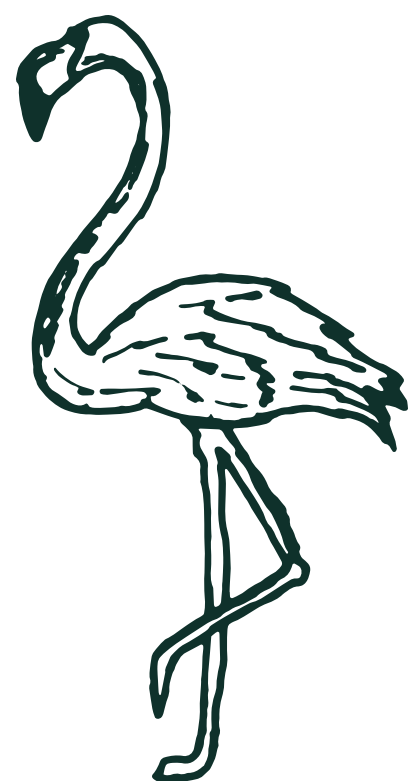


IMAGEN ILUSTRATIVA

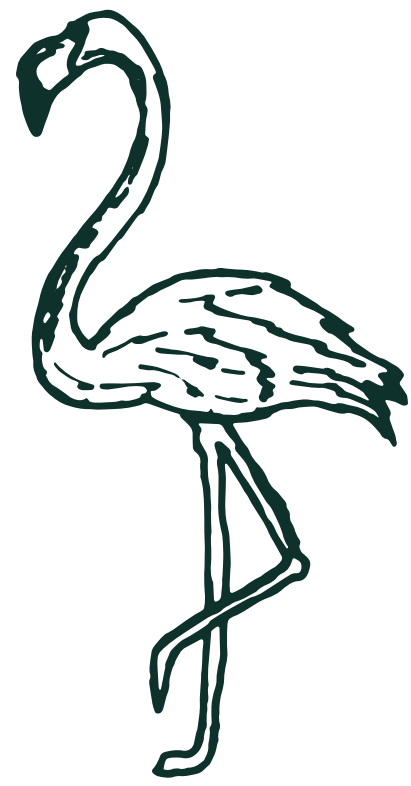


CABO NORTE

# PRIMASELVA

HÁBITAT ORIGINAL

## ÁREA COMÚN





# CASA FLAMENCO

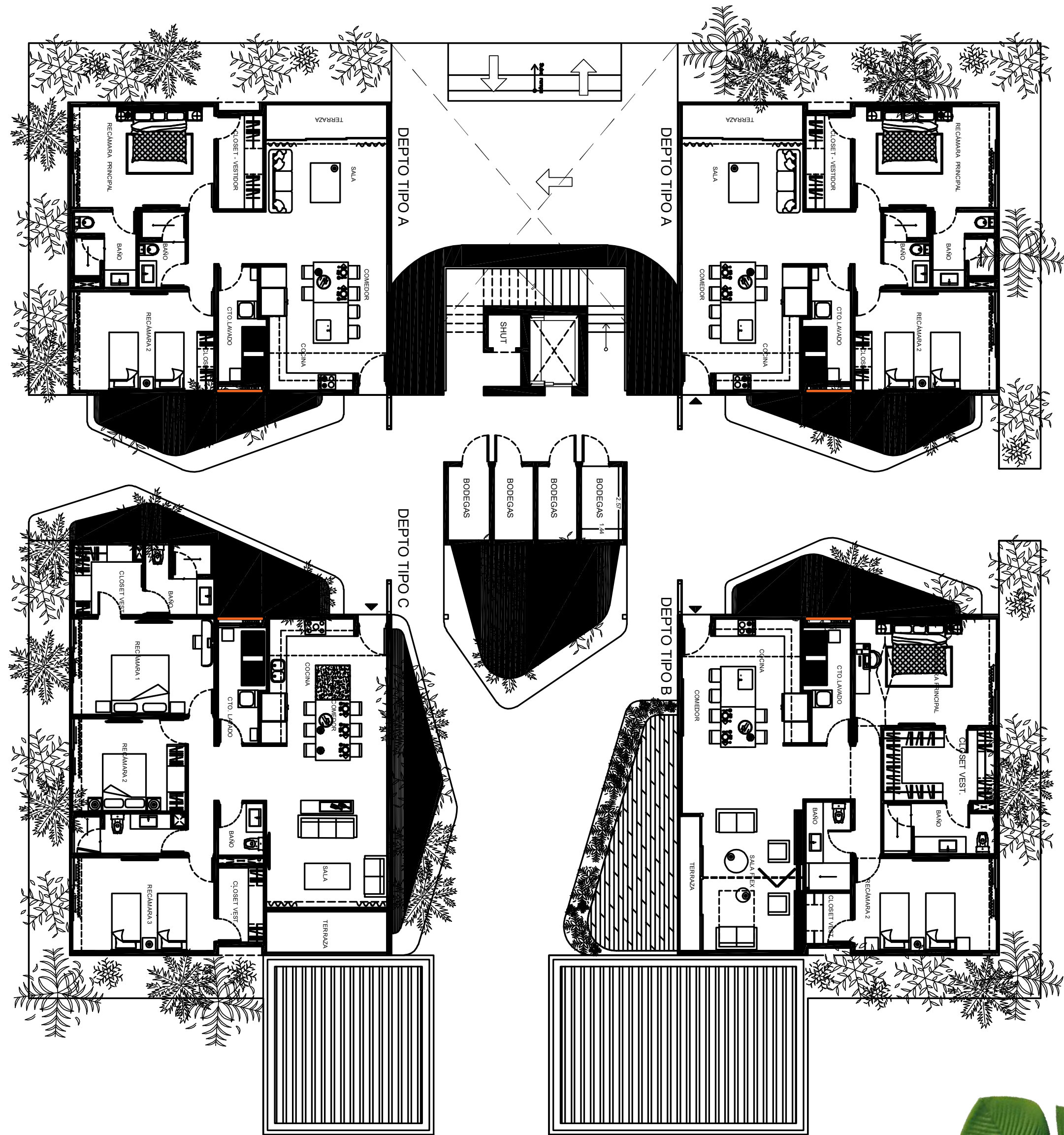
PLANTA BAJA

2 RECÁMARAS

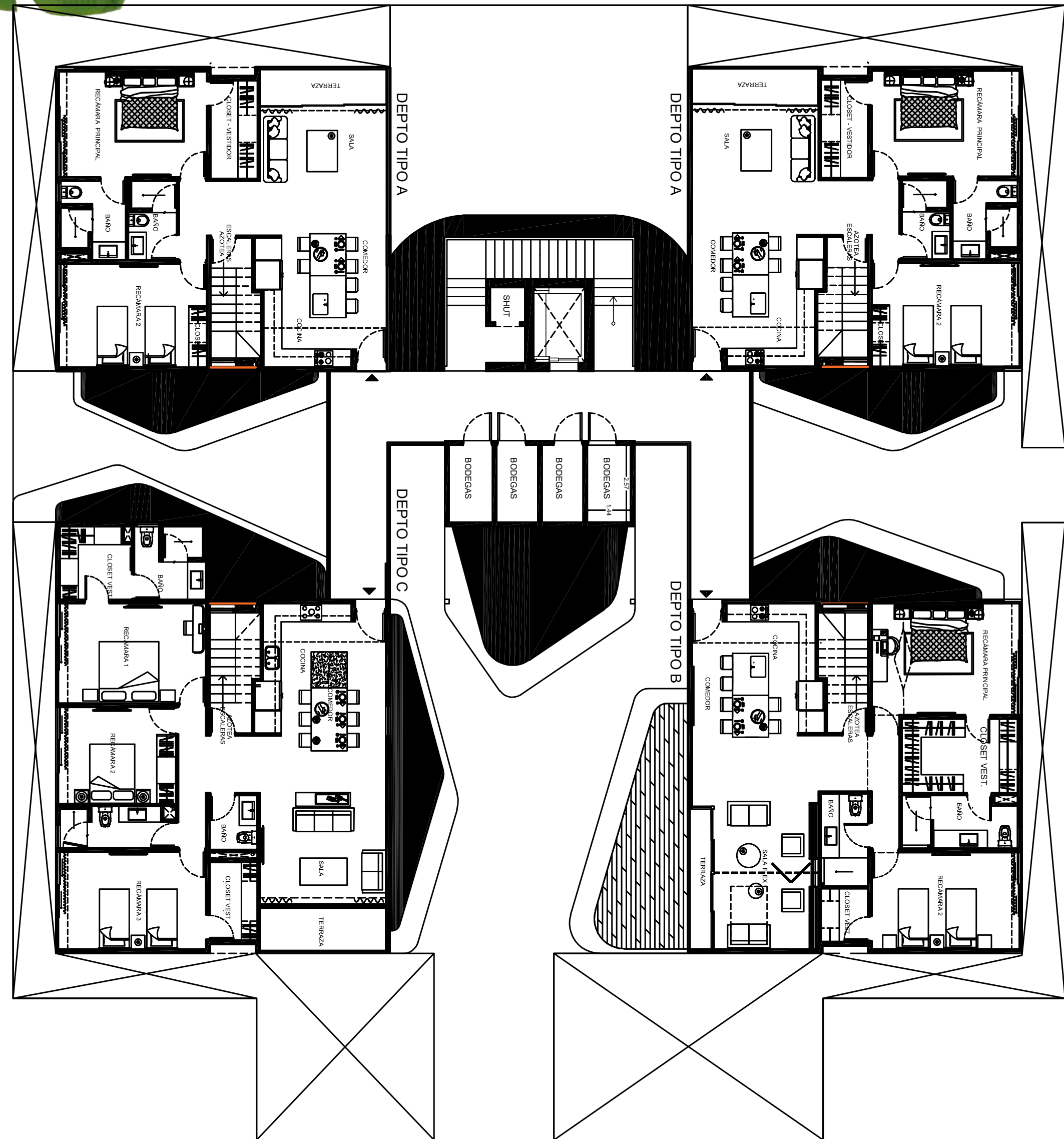
FPB01, FPB02 Y FPB03

3 RECÁMARAS

FPB04







# CASA FLAMENCO

PISO 1 - 3

**2 RECÁMARAS**

F11, F12, F13, F21, F22, F23, F31, F32 Y F33

**3 RECÁMARAS**

F14, F24 Y F34



CABO NORTE

# PRIMASELVA

HÁBITAT ORIGINAL

MÉRIDA, YUCATÁN

**CABO  
NORTE**

