



SOUTH BEACH

AMENIDADES DE UNIDAD

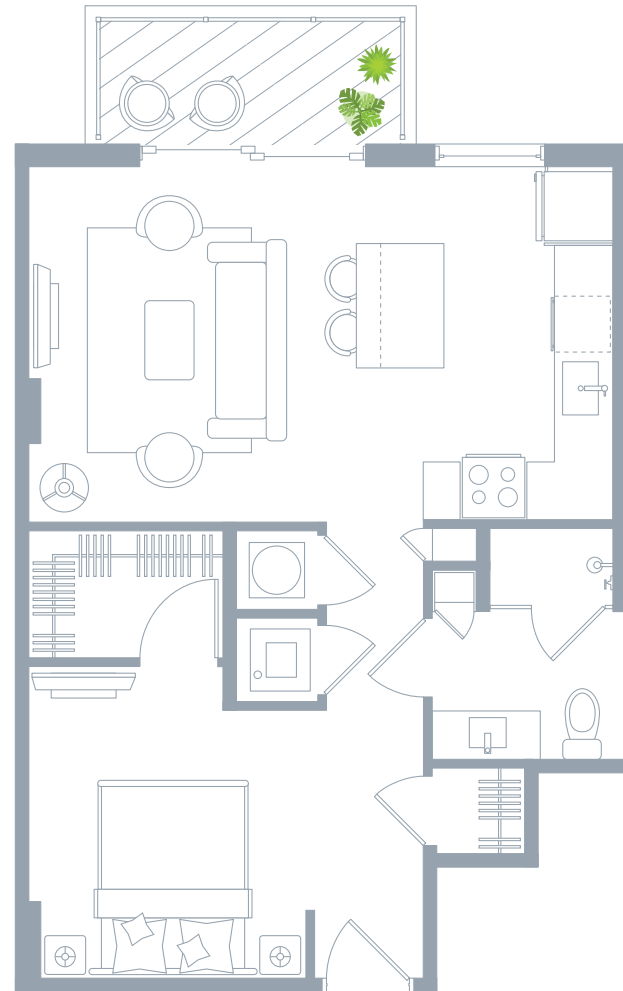
- Plano de planta espaciosa
- Loza CONCORD de porcelana blanca de 30.5 x 61 cms.
- Lavadora y secadora Samsung con tecnología inteligente y WIFI
- Balcón privado
- Amplio vestidor
- Segundo vestidor (el único estudio con segundo vestidor)
- Termostato digital NEST habilitado con WIFI
- Acceso "sin llave" digital
- Accesorios de iluminación de diseñador
- Closet para ropa blanca

COCINA MODERNA

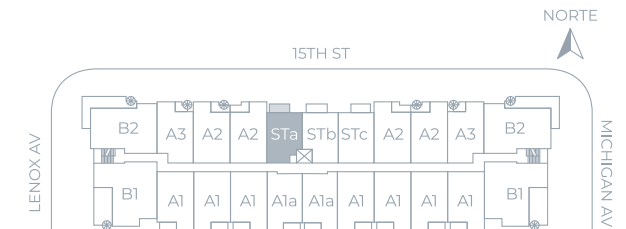
- Mesadas COMPAC blancas de cuarzo
- Gabinetes de diseño italiano
- Isla de cocina
- Estación de carga USB
- Paneles de salpicadura de cuarzo blanco
- Despensa
- Grifos de cocina multi función
- Refrigerador Samsung **Family Hub** touch screen con tecnología inteligente y WIFI
- Electrodomésticos Samsung con tecnología inteligente, WIFI y conexión Bluetooth

BAÑOS ELEGANTES

- Tocador de diseño italiano con tope de marmolina
- Grifos contemporáneos en el baño
- Espejo iluminado
- Loza de porcelana de piso a techo en las paredes de ducha
- Ducha de vidrio sin marco
- Ducha y ducha de mano



UNIDAD STa	NIVEL 2 o 3
1 BAÑO	
Área cubierta	58.53 m ²
Balcón	5.57 m ²
TOTAL	64.10 m ²



La unidad tiene la misma ubicación tanto en el segundo como en el tercer nivel

SHOMA

Todas las representaciones y descripciones en este folleto son solo conceptuales y son solo para referencia general. No se debe confiar en ellas como representaciones, expresas o implícitas, del detalle final de las Unidades ni de las vistas de ninguna de las Unidades. LAS REPRESENTACIONES ORALES NO PUEDEN SER CONFIDENCIADAS COMO REPRESENTACIONES CORRECTAMENTE INDICADAS DEL DESARROLLADOR. PARA LAS REPRESENTACIONES CORRECTAS, HAGA UNA REFERENCIA A ESTE FOLLETO Y A LOS DOCUMENTOS REQUERIDOS EN LA SECCION 718.503, ESTADO DE LA FLORIDA, PARA SUMINISTRACION POR EL DESARROLLADOR UN COMPRADOR O ARRENDATARIO



SOUTH BEACH

AMENIDADES DE UNIDAD

- Plano de planta espaciosa
- Loza CONCORD de porcelana blanca de 30,5 x 61 cms.
- Lavadora y secadora Samsung con tecnología inteligente y WIFI
- Balcón privado
- Amplio vestidor
- Termostato digital NEST habilitado con WIFI
- Acceso "sin llave" digital
- Accesorios de iluminación de diseñador
- Closet para ropa blanca

COCINA MODERNA

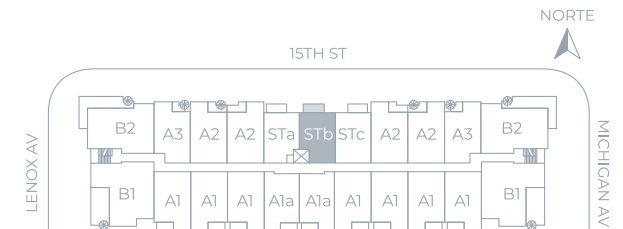
- Mesadas COMPAC blancas de cuarzo
- Gabinetes de diseño italiano
- Isla de cocina
- Estación de carga USB
- Paneles de salpicadura de cuarzo blanco
- Despensa
- Grifos de cocina multi función
- Refrigerador Samsung **Family Hub** touch screen con tecnología inteligente y WIFI
- Electrodomésticos Samsung con tecnología inteligente, WIFI y conexión Bluetooth

BAÑOS ELEGANTES

- Tocado de diseño italiano con tope de marmolina
- Grifos contemporáneos en el baño
- Espejo iluminado
- Loza de porcelana de piso a techo en las paredes de ducha
- Ducha de vidrio sin marco
- Ducha y ducha de mano



UNIDAD STb	NIVEL 2 o 3
1 BAÑO	
Área cubierta	57.78 m ²
Balcón	5.85 m ²
TOTAL	63.63 m ²



La unidad tiene la misma ubicación tanto en el segundo como en el tercer nivel

SHOMA

Todas las representaciones y descripciones en este folleto son solo conceptuales y son solo para referencia general. No se debe confiar en ellas como representaciones, expresas o implícitas, del detalle final de las Unidades ni de las vistas de ninguna de las Unidades. LAS REPRESENTACIONES ORALES NO PUEDEN SER CONFIDENCIADAS COMO REPRESENTACIONES CORRECTAMENTE INDICADAS DEL DESARROLLADOR. PARA LAS REPRESENTACIONES CORRECTAS, HAGA UNA REFERENCIA A ESTE FOLLETO Y A LOS DOCUMENTOS REQUERIDOS EN LA SECCION 718.503, ESTADO DE LA FLORIDA, PARA SUMINISTRACION POR EL DESARROLLADOR UN COMPRADOR O ARRENDATARIO



SOUTH BEACH

AMENIDADES DE UNIDAD

- Plano de planta espaciosa
- Loza CONCORD de porcelana blanca de 30,5 x 61 cms.
- Lavadora y secadora Samsung con tecnología inteligente y WIFI
- Balcón privado
- Amplio vestidor
- Termostato digital NEST habilitado con WIFI
- Acceso "sin llave" digital
- Accesorios de iluminación de diseñador
- Closet para ropa blanca

COCINA MODERNA

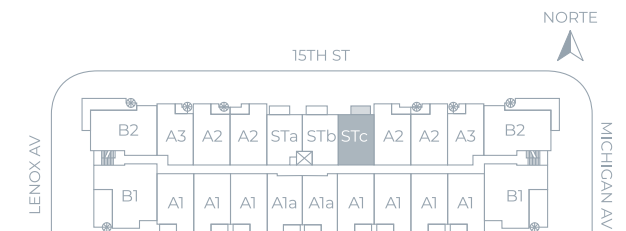
- Mesadas COMPAC blancas de cuarzo
- Gabinetes de diseño italiano
- Isla de cocina
- Estación de carga USB
- Paneles de salpicadura de cuarzo blanco
- Despensa
- Grifos de cocina multi función
- Refrigerador Samsung **Family Hub** touch screen con tecnología inteligente y WIFI
- Electrodomésticos Samsung con tecnología inteligente, WIFI y conexión Bluetooth

BAÑOS ELEGANTES

- Tocador de diseño italiano con tope de marmolina
- Grifos contemporáneos en el baño
- Espejo iluminado
- Loza de porcelana de piso a techo en las paredes de ducha
- Ducha de vidrio sin marco
- Ducha y ducha de mano



UNIDAD STc	NIVEL 2 o 3
1 BAÑO	
Área cubierta	57.69 m ²
Balcón	5.57 m ²
TOTAL	63.26 m ²



La unidad tiene la misma ubicación tanto en el segundo como en el tercer nivel

SHOMA

Todas las representaciones y descripciones en este folleto son solo conceptuales y son solo para referencia general. No se debe confiar en ellas como representaciones, expresas o implícitas, del detalle final de las Unidades ni de las vistas de ninguna de las Unidades. LAS REPRESENTACIONES ORALES NO PUEDEN SER CONFIDENCIADAS COMO REPRESENTACIONES CORRECTAMENTE INDICADAS DEL DESARROLLADOR. PARA LAS REPRESENTACIONES CORRECTAS, HAGA UNA REFERENCIA A ESTE FOLLETO Y A LOS DOCUMENTOS REQUERIDOS EN LA SECCION 718.503, ESTADO DE LA FLORIDA, PARA SUMINISTRACION POR EL DESARROLLADOR UN COMPRADOR O ARRENDATARIO



SOUTH BEACH

AMENIDADES DE UNIDAD

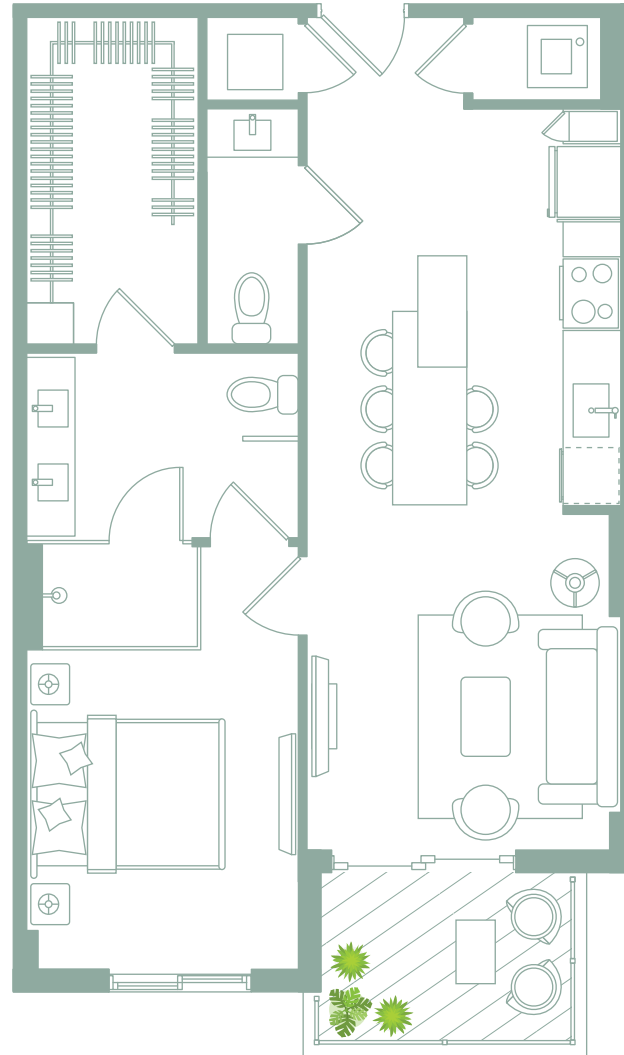
- Plano de planta espaciosa
- Loza CONCORD de porcelana blanca de 30.5 x 61 cms.
- Lavadora y secadora Samsung con tecnología inteligente y WIFI
- Balcón privado
- Amplio vestidor
- Termostato digital NEST habilitado con WIFI
- Acceso "sin llave" digital.
- Accesorios de iluminación de diseñador

COCINA MODERNA

- Mesadas COMPAC blancas de cuarzo
- Gabinetes de diseño italiano
- Isla de cocina con extensión a la altura de mesa de comedor
- Estación de carga USB
- Paneles de salpicadura de cuarzo blanco
- Despensa
- Grifos de cocina multi función
- Refrigerador Samsung **Family Hub** touch screen con tecnología inteligente y WIFI
- Electrodomésticos Samsung con tecnología inteligente, WIFI y conexión Bluetooth

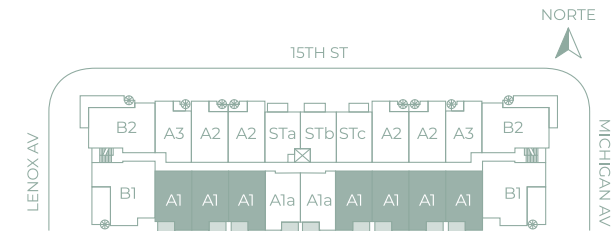
BAÑOS ELEGANTES

- Tocadores de diseño italiano con topes de marmolina
- Grifos contemporáneos en los baños
- Espejo iluminado
- Loza de porcelana de piso a techo en las paredes de ducha en cuarto principal
- Ducha de vidrio sin marco integrada al cuarto principal (concepto de baño abierto)
- Ducha y ducha de mano en cuarto principal
- Lavamanos doble en baño principal
- Baño de visita



UNIDAD A1	NIVEL 2
1 CUARTO / 1.5 BAÑOS	
Área cubierta	68.56 m ²
Balcón	6.04 m ²
TOTAL	74.60 m ²

UNIDAD A1	NIVEL 3
1 CUARTO / 1.5 BAÑOS	
Área cubierta	68.56 m ²
Balcón	5.30 m ²
TOTAL	73.86 m ²



La unidad tiene la misma ubicación tanto en el segundo como en el tercer nivel

SHOMA

Todas las representaciones y descripciones en este folleto son solo conceptuales y son solo para referencia general. No se debe confiar en ellas como representaciones, expresas o implícitas, del detalle final de las Unidades ni de las vistas de ninguna de las Unidades. LAS REPRESENTACIONES ORALES NO PUEDEN SER CONFIDENCIADAS COMO REPRESENTACIONES CORRECTAMENTE INDICADAS DEL DESARROLLADOR. PARA LAS REPRESENTACIONES CORRECTAS, HAGA UNA REFERENCIA A ESTE FOLLETO Y A LOS DOCUMENTOS REQUERIDOS EN LA SECCION 718.503, ESTADO DE LA FLORIDA, PARA SUMINISTRACION POR EL DESARROLLADOR UN COMPRADOR O ARRENDATARIO



SOUTH BEACH

AMENIDADES DE UNIDAD

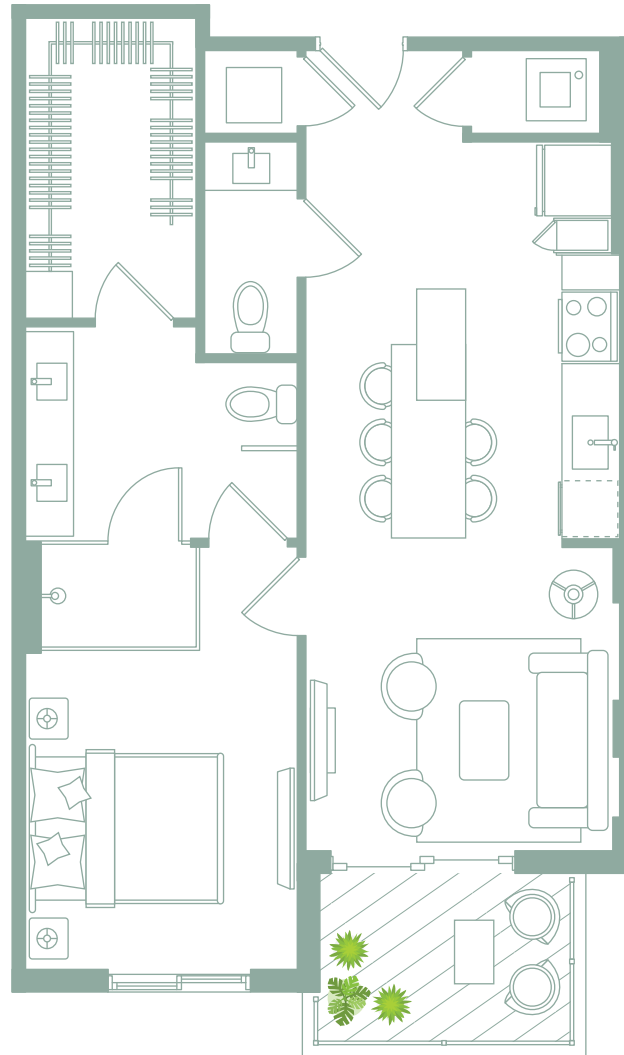
- Plano de planta espaciosa
- Loza CONCORD de porcelana blanca de 30.5 x 61 cms.
- Lavadora y secadora Samsung con tecnología inteligente y WIFI
- Balcón privado
- Amplio vestidor
- Termostato digital NEST habilitado con WIFI
- Acceso "sin llave" digital.
- Accesorios de iluminación de diseñador

COCINA MODERNA

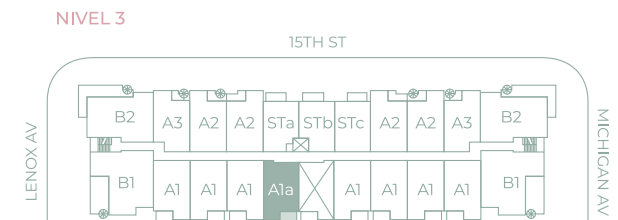
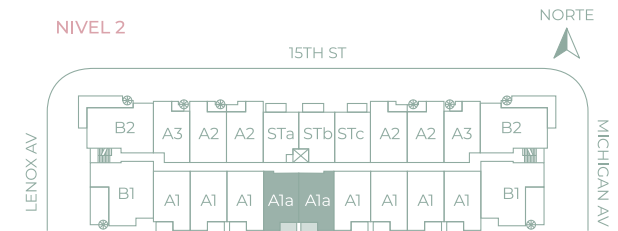
- Mesadas COMPAC blancas de cuarzo
- Gabinetes de diseño italiano
- Isla de cocina con extensión a la altura de mesa de comedor
- Estación de carga USB
- Paneles de salpicadura de cuarzo blanco
- Despensa
- Grifos de cocina multi función
- Refrigerador Samsung **Family Hub** touch screen con tecnología inteligente y WIFI
- Electrodomésticos Samsung con tecnología inteligente, WIFI y conexión Bluetooth

BAÑOS ELEGANTES

- Tocadores de diseño italiano con topes de marmolina
- Grifos contemporáneos en los baños
- Espejo iluminado
- Loza de porcelana de piso a techo en las paredes de ducha en cuarto principal
- Ducha de vidrio sin marco integrada al cuarto principal (concepto de baño abierto)
- Ducha y ducha de mano en cuarto principal
- Lavamanos doble en baño principal
- Baño de visita



UNIDAD A1a	NIVEL 2 o 3
1 CUARTO / 1.5 BAÑOS	
Área cubierta	66.98 m ²
Balcón	6.04 m ²
TOTAL	73.02 m ²



SHOMA

Todas las representaciones y descripciones en este folleto son solo conceptuales y son solo para referencia general. No se debe confiar en ellas como representaciones, expresas o implícitas, del detalle final de las Unidades ni de las vistas de ninguna de las Unidades. LAS REPRESENTACIONES ORALES NO PUEDEN SER CONFIDENCIADAS COMO REPRESENTACIONES CORRECTAMENTE INDICADAS DEL DESARROLLADOR. PARA LAS REPRESENTACIONES CORRECTAS, HAGA UNA REFERENCIA A ESTE FOLLETO Y A LOS DOCUMENTOS REQUERIDOS EN LA SECCION 718.503, ESTADO DE LA FLORIDA, PARA SUMINISTRACION POR EL DESARROLLADOR UN COMPRADOR O ARRENDATARIO



SOUTH BEACH

AMENIDADES DE UNIDAD

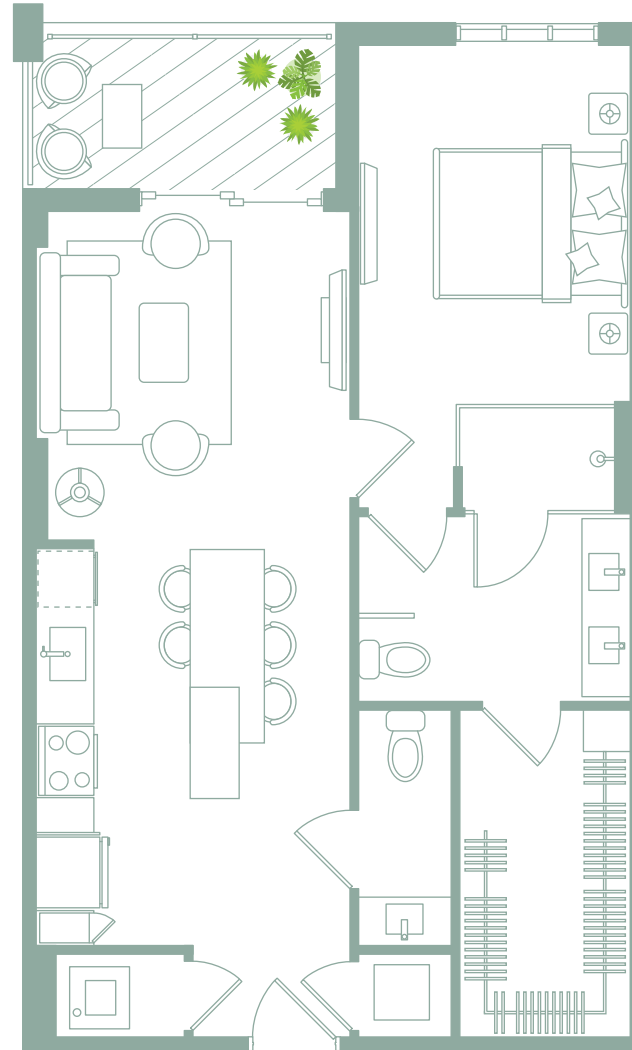
- Plano de planta espaciosa
- Loza CONCORD de porcelana blanca de 30.5 x 61 cms.
- Lavadora y secadora Samsung con tecnología inteligente y WIFI
- Balcón privado
- Amplio vestidor
- Termostato digital NEST habilitado con WIFI
- Acceso "sin llave" digital.
- Accesorios de iluminación de diseñador

COCINA MODERNA

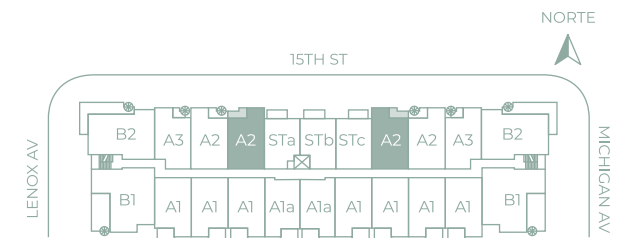
- Mesadas COMPAC blancas de cuarzo
- Gabinetes de diseño italiano
- Isla de cocina con extensión a la altura de mesa de comedor
- Estación de carga USB
- Paneles de salpicadura de cuarzo blanco
- Despensa
- Grifos de cocina multi función
- Refrigerador Samsung **Family Hub** touch screen con tecnología inteligente y WIFI
- Electrodomésticos Samsung con tecnología inteligente, WIFI y conexión Bluetooth

BAÑOS ELEGANTES

- Tocadores de diseño italiano con topes de marmolina
- Grifos contemporáneos en los baños
- Espejo iluminado
- Loza de porcelana de piso a techo en las paredes de ducha en cuarto principal
- Ducha de vidrio sin marco integrada al cuarto principal (concepto de baño abierto)
- Ducha y ducha de mano en cuarto principal
- Lavamanos doble en baño principal
- Baño de visita



UNIDAD A2 - SIN TERRAZA	NIVEL 2
1 CUARTO / 1.5 BAÑOS	
Área cubierta	69.77 m ²
Balcón	6.50 m ²
TOTAL	76.27 m ²



SHOMA

Todas las representaciones y descripciones en este folleto son solo conceptuales y son solo para referencia general. No se debe confiar en ellas como representaciones, expresas o implícitas, del detalle final de las Unidades ni de las vistas de ninguna de las Unidades. LAS REPRESENTACIONES ORALES NO PUEDEN SER CONFIDENCIADAS COMO REPRESENTACIONES CORRECTAMENTE INDICADAS DEL DESARROLLADOR. PARA LAS REPRESENTACIONES CORRECTAS, HAGA UNA REFERENCIA A ESTE FOLLETO Y A LOS DOCUMENTOS REQUERIDOS EN LA SECCION 718.503, ESTADO DE LA FLORIDA, PARA SUMINISTRACION POR EL DESARROLLADOR UN COMPRADOR O ARRENDATARIO



SOUTH BEACH

AMENIDADES DE UNIDAD

- Plano de planta espaciosa
- Loza CONCORD de porcelana blanca de 30.5 x 61 cms.
- Lavadora y secadora Samsung con tecnología inteligente y WIFI
- Balcón privado
- Gran terraza privada
- Amplio vestidor
- Termostato digital NEST habilitado con WIFI
- Acceso "sin llave" digital
- Accesorios de iluminación de diseñador

COCINA MODERNA

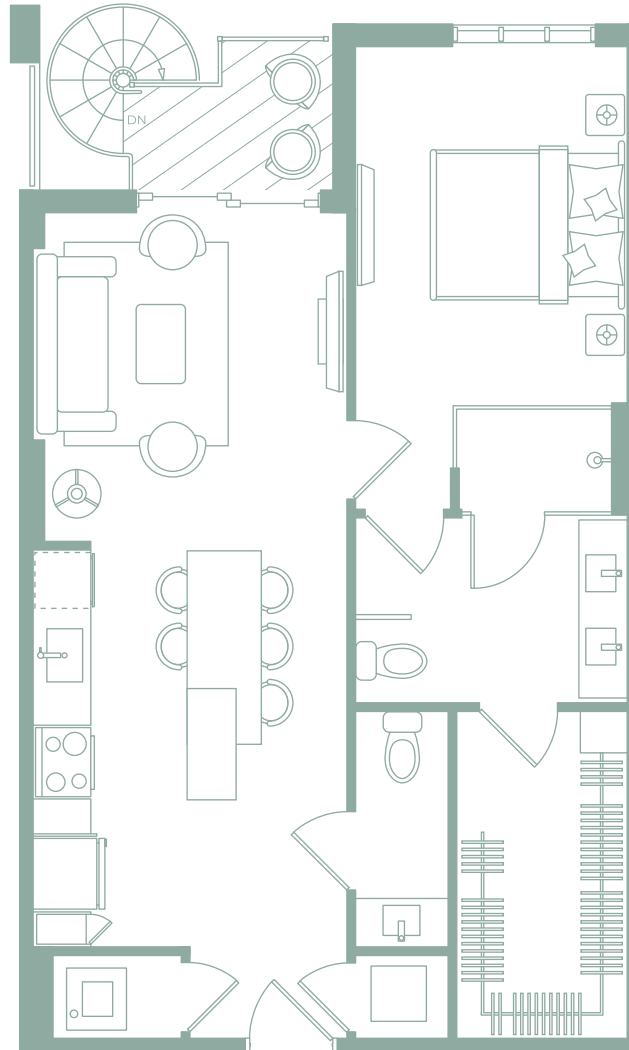
- Mesadas COMPAC blancas de cuarzo
- Gabinetes de diseño italiano
- Isla de cocina con extensión a la altura de mesa de comedor
- Estación de carga USB
- Paneles de salpicadura de cuarzo blanco
- Despensa
- Grifos de cocina multi función
- Refrigerador Samsung **Family Hub** touch screen con tecnología inteligente y WIFI
- Electrodomésticos Samsung con tecnología inteligente, WIFI y conexión Bluetooth

BAÑOS ELEGANTES

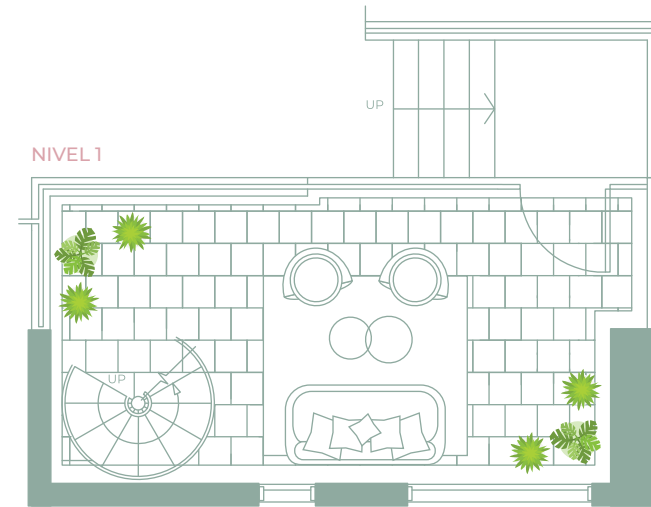
- Tocadores de diseño italiano con topes de marmolina
- Grifos contemporáneos en los baños
- Espejo iluminado
- Loza de porcelana de piso a techo en las paredes de ducha en cuarto principal
- Ducha de vidrio sin marco integrada al cuarto principal (concepto de baño abierto)
- Ducha y ducha de mano en cuarto principal
- Lavamanos doble en baño principal
- Baño de visita

* Todas estas unidades cuentan con 2 espacios de parqueo

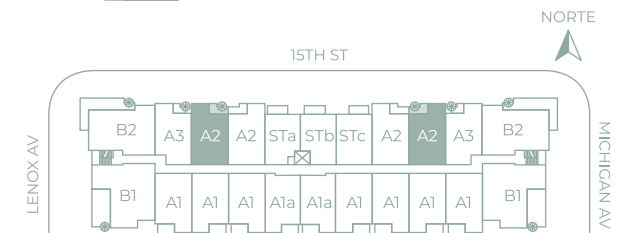
NIVEL 2



NIVEL 1



UNIDAD A2 - TERRAZA	NIVEL 2
1 CUARTO / 1.5 BAÑOS	
Área cubierta	69.77 m ²
Balcón	3.62 m ²
Terraza	22.02 m ²
TOTAL	95.41 m ²



SHOMA

Todas las representaciones y descripciones en este folleto son solo conceptuales y son solo para referencia general. No se debe confiar en ellas como representaciones, expresas o implícitas, del detalle final de las Unidades ni de las vistas de ninguna de las Unidades. LAS REPRESENTACIONES ORALES NO PUEDEN SER CONFIDENCIADAS COMO REPRESENTACIONES CORRECTAMENTE INDICADAS DEL DESARROLLADOR. PARA LAS REPRESENTACIONES CORRECTAS, HAGA UNA REFERENCIA A ESTE FOLLETO Y A LOS DOCUMENTOS REQUERIDOS EN LA SECCION 718.503, ESTADO DE LA FLORIDA, PARA SUMINISTRACION POR EL DESARROLLADOR UN COMPRADOR O ARRENDATARIO



SOUTH BEACH

AMENIDADES DE UNIDAD

- Plano de planta espaciosa
- Loza CONCORD de porcelana blanca de 30.5 x 61 cms.
- Lavadora y secadora Samsung con tecnología inteligente y WIFI
- Balcón privado
- Terraza privada
- Amplio vestidor
- Termostato digital NEST habilitado con WIFI
- Acceso "sin llave" digital
- Accesorios de iluminación de diseñador

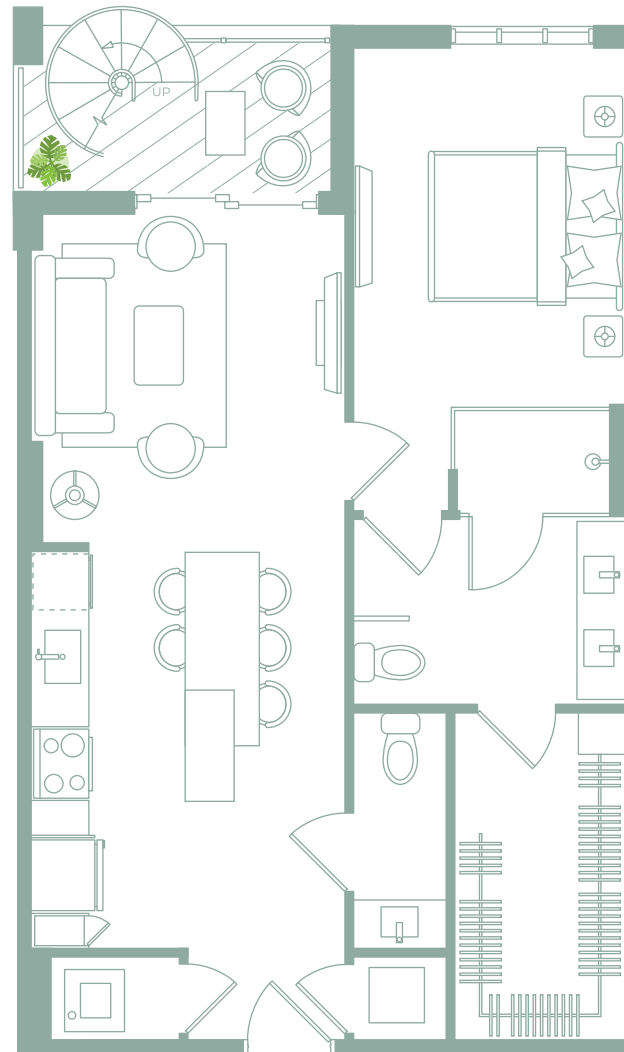
COCINA MODERNA

- Mesadas COMPAC blancas de cuarzo
- Gabinetes de diseño italiano
- Isla de cocina con extensión a la altura de mesa de comedor
- Estación de carga USB
- Paneles de salpicadura de cuarzo blanco
- Despensa
- Grifos de cocina multi función
- Refrigerador Samsung **Family Hub** touch screen con tecnología inteligente y WIFI
- Electrodomésticos Samsung con tecnología inteligente, WIFI y conexión Bluetooth

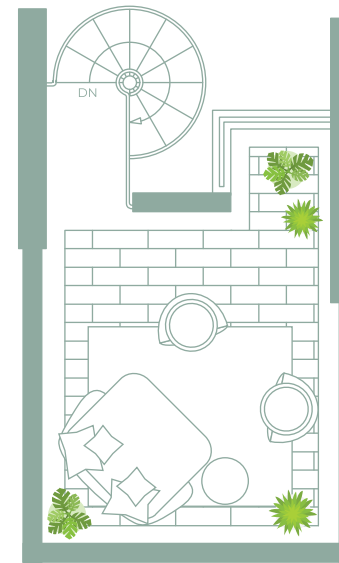
BAÑOS ELEGANTES

- Tocadores de diseño italiano con topes de marmolina
- Grifos contemporáneos en los baños
- Espejo iluminado
- Loza de porcelana de piso a techo en las paredes de ducha en cuarto principal
- Ducha de vidrio sin marco integrada al cuarto principal (concepto de baño abierto)
- Ducha y ducha de mano en cuarto principal
- Lavamanos doble en baño principal
- Baño de visita

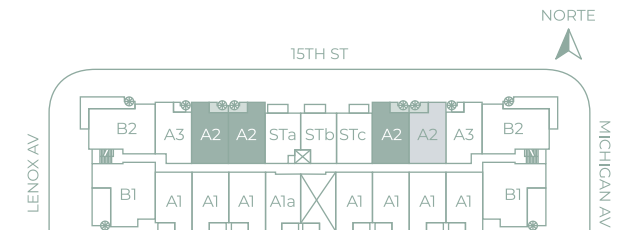
NIVEL 3



NIVEL 4



UNIDAD A2 - TERRAZA	NIVEL 3
1 CUARTO / 1.5 BAÑOS	
Área cubierta	69.77 m ²
Balcón	4.65 m ²
Terraza	15.14 m ²
TOTAL	89.66 m ²



- Estas unidades cuentan con 2 espacios de parqueo
- Esta unidad cuenta con 1 espacio de parqueo

SHOMA

Todas las representaciones y descripciones en este folleto son solo conceptuales y son solo para referencia general. No se debe confiar en ellas como representaciones, expresas o implícitas, del detalle final de las Unidades ni de las vistas de ninguna de las Unidades. LAS REPRESENTACIONES ORALES NO PUEDEN SER CONFIDENCIADAS COMO REPRESENTACIONES CORRECTAMENTE INDICADAS DEL DESARROLLADOR. PARA LAS REPRESENTACIONES CORRECTAS, HAGA UNA REFERENCIA A ESTE FOLLETO Y A LOS DOCUMENTOS REQUERIDOS EN LA SECCION 718.503, ESTADO DE LA FLORIDA, PARA SUMINISTRACION POR EL DESARROLLADOR UN COMPRADOR O ARRENDATARIO



SOUTH BEACH

AMENIDADES DE UNIDAD

- Plano de planta espaciosa
- Loza CONCORD de porcelana blanca de 30.5 x 61 cms.
- Lavadora y secadora Samsung con tecnología inteligente y WIFI
- Balcón privado
- Gran terraza privada
- Vestidor
- Termostato digital NEST habilitado con WIFI
- Acceso "sin llave" digital
- Accesorios de iluminación de diseñador

COCINA MODERNA

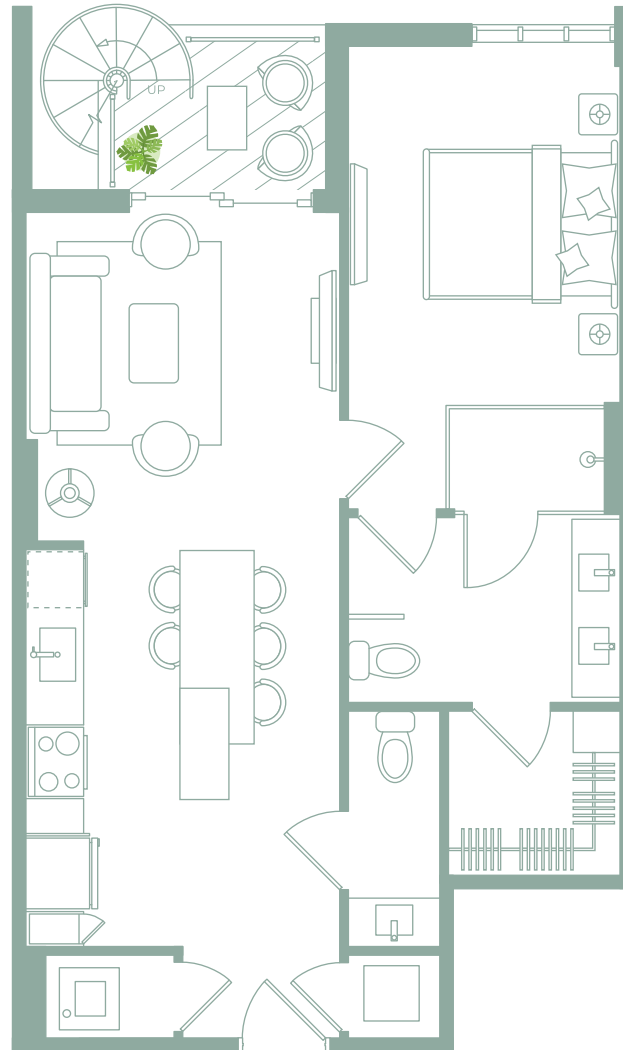
- Mesadas COMPAC blancas de cuarzo
- Gabinetes de diseño italiano
- Isla de cocina con extensión a la altura de mesa de comedor
- Estación de carga USB
- Paneles de salpicadura de cuarzo blanco
- Despensa
- Grifos de cocina multi función
- Refrigerador Samsung **Family Hub** touch screen con tecnología inteligente y WIFI
- Electrodomésticos Samsung con tecnología inteligente, WIFI y conexión Bluetooth

BAÑOS ELEGANTES

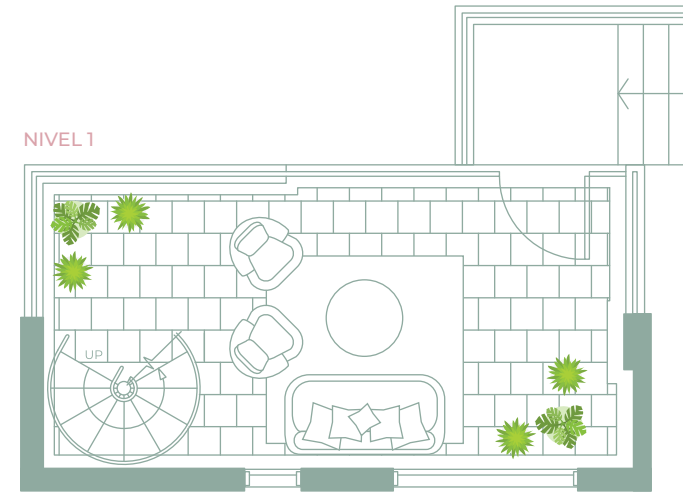
- Tocadores de diseño italiano con topes de marmolina
- Grifos contemporáneos en los baños
- Espejo iluminado
- Loza de porcelana de piso a techo en las paredes de ducha en cuarto principal
- Ducha de vidrio sin marco integrada al cuarto principal (concepto de baño abierto)
- Ducha y ducha de mano en cuarto principal
- Lavamanos doble en baño principal
- Baño de visita

* Todas estas unidades cuentan con 2 espacios de parqueo

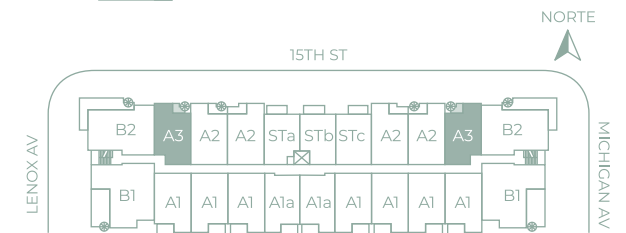
NIVEL 2



NIVEL 1



UNIDAD A3	NIVEL 2
1 CUARTO / 1.5 BAÑOS	
Área cubierta	66.33 m ²
Balcón	3.62 m ²
Terraza	22.11 m ²
TOTAL	92.06 m ²



SHOMA

Todas las representaciones y descripciones en este folleto son solo conceptuales y son solo para referencia general. No se debe confiar en ellas como representaciones, expresas o implícitas, del detalle final de las Unidades ni de las vistas de ninguna de las Unidades. LAS REPRESENTACIONES ORALES NO PUEDEN SER CONFIDENCIADAS COMO REPRESENTACIONES CORRECTAMENTE INDICADAS DEL DESARROLLADOR. PARA LAS REPRESENTACIONES CORRECTAS, HAGA UNA REFERENCIA A ESTE FOLLETO Y A LOS DOCUMENTOS REQUERIDOS EN LA SECCION 718.503, ESTADO DE LA FLORIDA, PARA SUMINISTRACION POR EL DESARROLLADOR UN COMPRADOR O ARRENDATARIO



SOUTH BEACH

AMENIDADES DE UNIDAD

- Plano de planta espaciosa
- Loza CONCORD de porcelana blanca de 30.5 x 61 cms.
- Lavadora y secadora Samsung con tecnología inteligente y WIFI
- Balcón privado
- Terraza privada
- Vestidor
- Termostato digital NEST habilitado con WIFI
- Acceso "sin llave" digital
- Accesorios de iluminación de diseñador

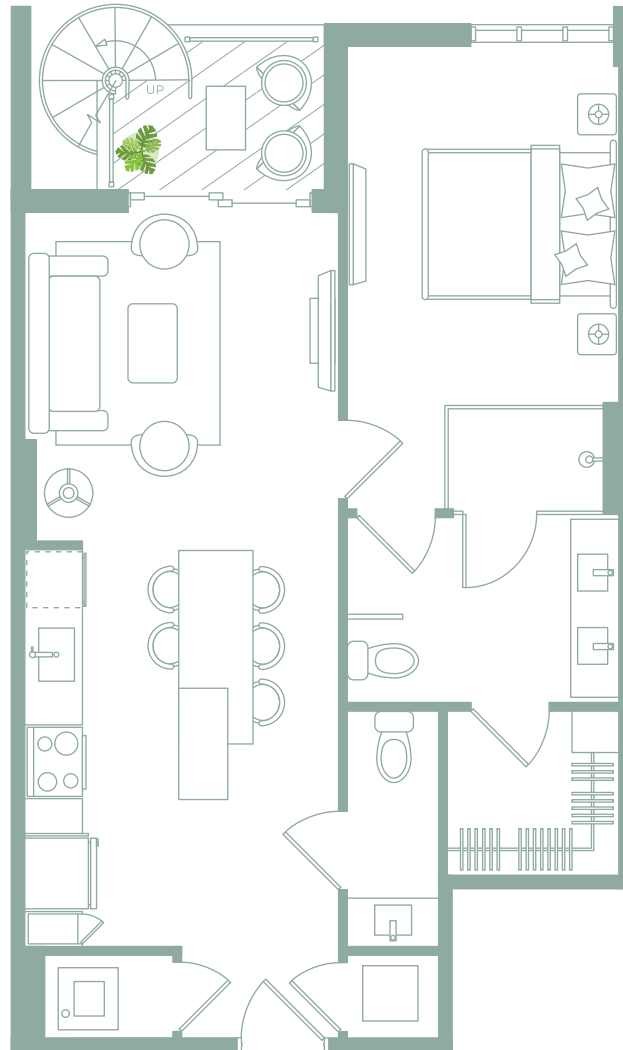
COCINA MODERNA

- Mesadas COMPAC blancas de cuarzo
- Gabinetes de diseño italiano
- Isla de cocina con extensión a la altura de mesa de comedor
- Estación de carga USB
- Paneles de salpicadura de cuarzo blanco
- Despensa
- Grifos de cocina multi función
- Refrigerador Samsung **Family Hub** touch screen con tecnología inteligente y WIFI
- Electrodomésticos Samsung con tecnología inteligente, WIFI y conexión Bluetooth

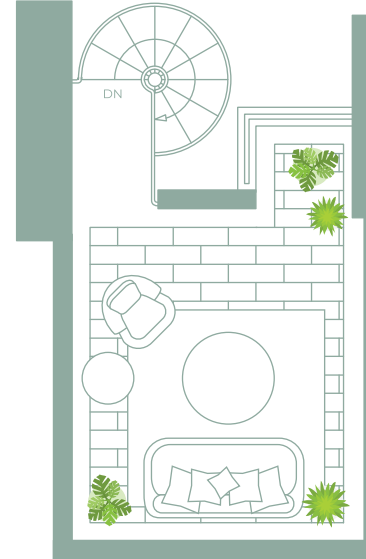
BAÑOS ELEGANTES

- Tocadores de diseño italiano con topes de marmolina
- Grifos contemporáneos en los baños
- Espejo iluminado
- Loza de porcelana de piso a techo en las paredes de ducha en cuarto principal
- Ducha de vidrio sin marco integrada al cuarto principal (concepto de baño abierto)
- Ducha y ducha de mano en cuarto principal
- Lavamanos doble en baño principal
- Baño de visita

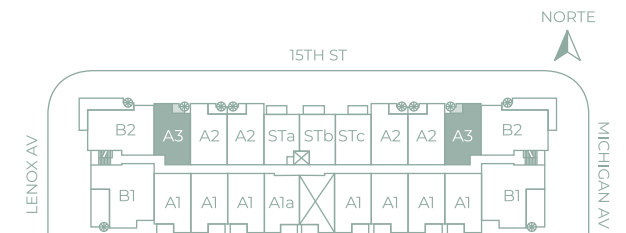
NIVEL 3



NIVEL 4



UNIDAD A3	NIVEL 3
1 CUARTO / 1.5 BAÑOS	
Área cubierta	66.33 m ²
Balcón	4.55 m ²
Terraza	14.68 m ²
TOTAL	85.56 m ²



SHOMA

Todas las representaciones y descripciones en este folleto son solo conceptuales y son solo para referencia general. No se debe confiar en ellas como representaciones, expresas o implícitas, del detalle final de las Unidades ni de las vistas de ninguna de las Unidades. LAS REPRESENTACIONES ORALES NO PUEDEN SER CONFIDENCIADAS COMO REPRESENTACIONES CORRECTAMENTE INDICADAS DEL DESARROLLADOR. PARA LAS REPRESENTACIONES CORRECTAS, HAGA UNA REFERENCIA A ESTE FOLLETO Y A LOS DOCUMENTOS REQUERIDOS EN LA SECCION 718.503, ESTADO DE LA FLORIDA, PARA SUMINISTRACION POR EL DESARROLLADOR UN COMPRADOR O ARRENDATARIO



SOUTH BEACH

AMENIDADES DE UNIDAD

- Plano de planta espaciosa
- Loza CONCORD de porcelana blanca de 30.5 x 61 cms.
- Lavadora y secadora Samsung con tecnología inteligente y WIFI
- Balcón privado
- Terraza privada
- Amplios vestidores
- Termostato digital NEST habilitado con WIFI
- Acceso "sin llave" digital
- Accesorios de iluminación de diseñador

COCINA MODERNA

- Mesadas COMPAC blancas de cuarzo
- Gabinetes de diseño italiano
- Isla de cocina con extensión a la altura de mesa de comedor
- Estación de carga USB
- Paneles de salpicadura de cuarzo blanco
- Despensa
- Grifos de cocina multi función
- Refrigerador Samsung **Family Hub** touch screen con tecnología inteligente y WIFI
- Electrodomésticos Samsung con tecnología inteligente, WIFI y conexión Bluetooth

BAÑOS ELEGANTES

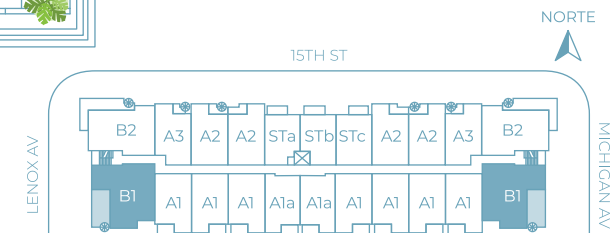
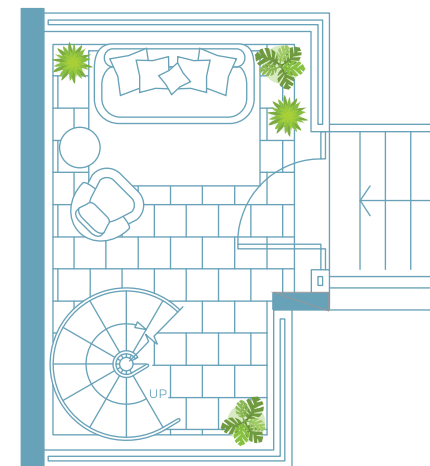
- Tocadores de diseño italiano con topes de marmolina
- Grifos contemporáneos en los baños
- Espejo iluminado
- Loza de porcelana de piso a techo en las paredes de ducha en cuarto principal.
- Ducha de vidrio sin marco integrada al cuarto principal (concepto de baño abierto)
- Ducha y ducha de mano en cuarto principal
- Lavamanos doble en baño principal
- Baño de visita
- Bañera

* Todas estas unidades B cuentan con 2 espacios de parqueo

NIVEL 2



NIVEL 1



UNIDAD B1	NIVEL 2
2 CUARTOS / 2 BAÑOS	
Área cubierta	110.55 m ²
Balcón	21.83 m ²
Terraza	15.88 m ²
TOTAL	148.26 m ²

SHOMA

Todas las representaciones y descripciones en este folleto son solo conceptuales y son solo para referencia general. No se debe confiar en ellas como representaciones, expresas o implícitas, del detalle final de las Unidades ni de las vistas de ninguna de las Unidades. LAS REPRESENTACIONES ORALES NO PUEDEN SER CONFIDENCIADAS COMO REPRESENTACIONES CORRECTAMENTE INDICADAS DEL DESARROLLADOR. PARA LAS REPRESENTACIONES CORRECTAS, HAGA UNA REFERENCIA A ESTE FOLLETO Y A LOS DOCUMENTOS REQUERIDOS EN LA SECCION 718.503, ESTADO DE LA FLORIDA, PARA SUMINISTRACION POR EL DESARROLLADOR UN COMPRADOR O ARRENDATARIO



SOUTH BEACH

AMENIDADES DE UNIDAD

- Plano de planta espaciosa
- Loza CONCORD de porcelana blanca de 30.5 x 61 cms.
- Lavadora y secadora Samsung con tecnología inteligente y WIFI
- Balcón privado
- Gran terraza privada
- Amplios vestidores
- Termostato digital NEST habilitado con WIFI
- Acceso "sin llave" digital
- Accesorios de iluminación de diseñador

COCINA MODERNA

- Mesadas COMPAC blancas de cuarzo
- Gabinetes de diseño italiano
- Isla de cocina con extensión a la altura de mesa de comedor
- Estación de carga USB
- Paneles de salpicadura de cuarzo blanco
- Despensa
- Grifos de cocina multi función
- Refrigerador Samsung **Family Hub** touch screen con tecnología inteligente y WIFI
- Electrodomésticos Samsung con tecnología inteligente, WIFI y conexión Bluetooth

BAÑOS ELEGANTES

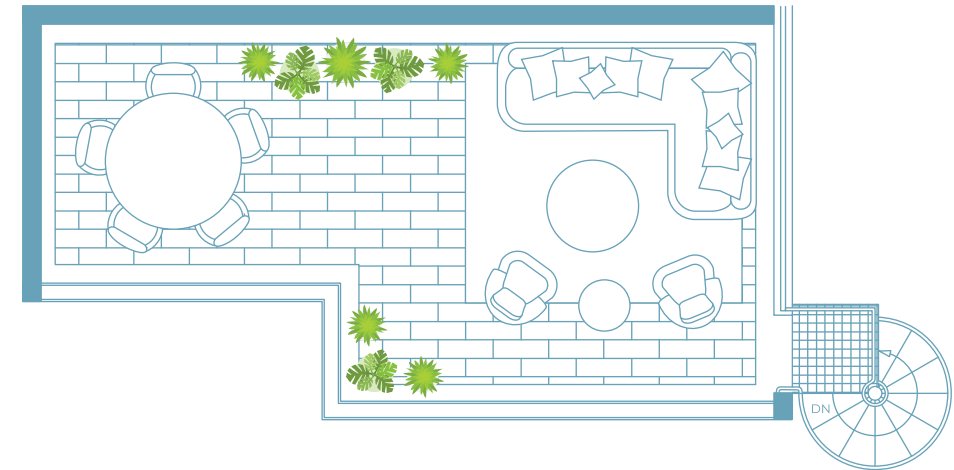
- Tocadores de diseño italiano con topes de marmolina
- Grifos contemporáneos en los baños
- Espejo iluminado
- Loza de porcelana de piso a techo en las paredes de ducha en cuarto principal.
- Ducha de vidrio sin marco integrada al cuarto principal (concepto de baño abierto)
- Ducha y ducha de mano en cuarto principal
- Lavamanos doble en baño principal
- Baño de visita
- Bañera

* Todas estas unidades B cuentan con 2 espacios de parqueo

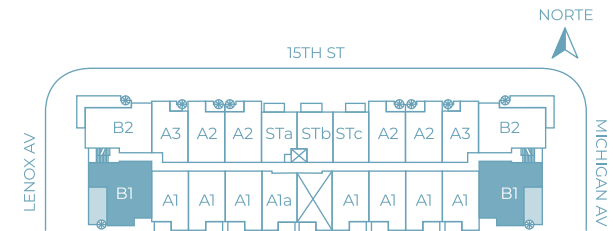
NIVEL 3



NIVEL 4



UNIDAD B1	NIVEL 3
2 CUARTOS / 2 BAÑOS	
Área cubierta	110.55 m ²
Balcón	21.92 m ²
Terraza	33.26 m ²
TOTAL	165.73 m²



SHOMA

Todas las representaciones y descripciones en este folleto son solo conceptuales y son solo para referencia general. No se debe confiar en ellas como representaciones, expresas o implícitas, del detalle final de las Unidades ni de las vistas de ninguna de las Unidades. LAS REPRESENTACIONES ORALES NO PUEDEN SER CONFIDENCIADAS COMO REPRESENTACIONES CORRECTAMENTE INDICADAS DEL DESARROLLADOR. PARA LAS REPRESENTACIONES CORRECTAS, HAGA UNA REFERENCIA A ESTE FOLLETO Y A LOS DOCUMENTOS REQUERIDOS EN LA SECCION 718.503, ESTADO DE LA FLORIDA, PARA SUMINISTRACION POR EL DESARROLLADOR UN COMPRADOR O ARRENDATARIO



SOUTH BEACH

AMENIDADES DE UNIDAD

- Plano de planta espaciosa
- Loza CONCORD de porcelana blanca de 30.5 x 61 cms.
- Lavadora y secadora Samsung con tecnología inteligente y WIFI
- Balcón privado
- Gran terraza privada
- Amplios vestidores
- Termostato digital NEST habilitado con WIFI
- Acceso "sin llave" digital
- Accesorios de iluminación de diseñador

COCINA MODERNA

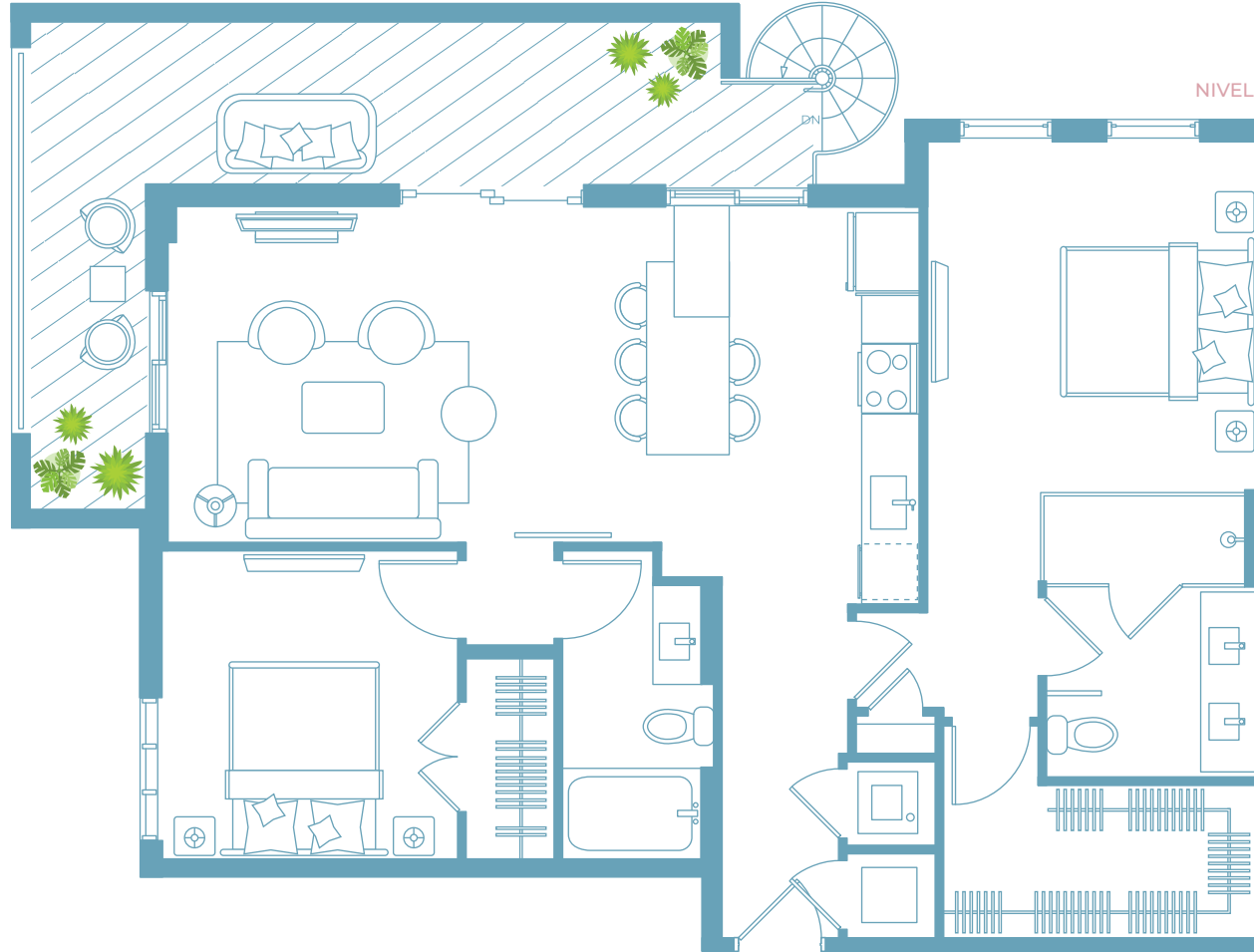
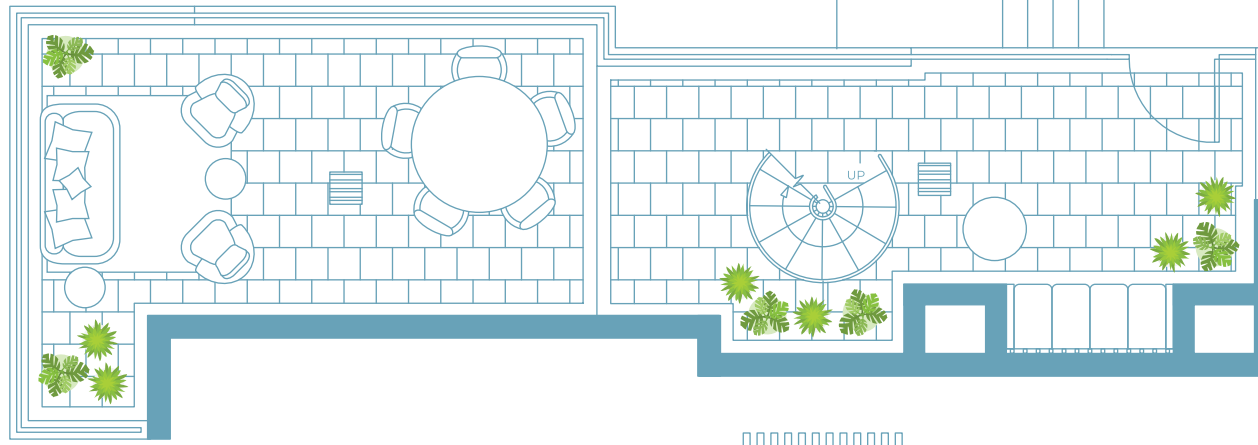
- Mesadas COMPAC blancas de cuarzo
- Gabinetes de diseño italiano
- Isla de cocina con extensión a la altura de mesa de comedor
- Estación de carga USB
- Paneles de salpicadura de cuarzo blanco
- Despensa
- Grifos de cocina multi función
- Refrigerador Samsung **Family Hub** touch screen con tecnología inteligente y WIFI
- Electrodomésticos Samsung con tecnología inteligente, WIFI y conexión Bluetooth

BAÑOS ELEGANTES

- Tocadores de diseño italiano con topes de marmolina
- Grifos contemporáneos en los baños
- Espejo iluminado
- Loza de porcelana de piso a techo en las paredes de ducha en cuarto principal.
- Ducha de vidrio sin marco integrada al cuarto principal (concepto de baño abierto)
- Ducha y ducha de mano en cuarto principal
- Lavamanos doble en baño principal
- Baño de visita
- Bañera

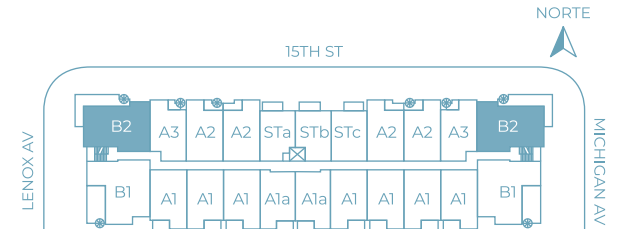
* Todas estas unidades B cuentan con 2 espacios de parqueo

NIVEL 1



NIVEL 2

UNIDAD B2	NIVEL 2
2 CUARTOS / 2 BAÑOS	
Área cubierta	102.30 m ²
Balcón	23.10 m ²
Terraza	47.00 m ²
TOTAL	172.40 m²



SHOMA

Todas las representaciones y descripciones en este folleto son solo conceptuales y son solo para referencia general. No se debe confiar en ellas como representaciones, expresas o implícitas, del detalle final de las Unidades ni de las vistas de ninguna de las Unidades. LAS REPRESENTACIONES ORALES NO PUEDEN SER CONFIDENCIADAS COMO REPRESENTACIONES CORRECTAMENTE INDICADAS DEL DESARROLLADOR. PARA LAS REPRESENTACIONES CORRECTAS, HAGA UNA REFERENCIA A ESTE FOLLETO Y A LOS DOCUMENTOS REQUERIDOS EN LA SECCION 718.503, ESTADO DE LA FLORIDA, PARA SUMINISTRACION POR EL DESARROLLADOR UN COMPRADOR O ARRENDATARIO



SOUTH BEACH

AMENIDADES DE UNIDAD

- Plano de planta espaciosa
- Loza CONCORD de porcelana blanca de 30.5 x 61 cms.
- Lavadora y secadora Samsung con tecnología inteligente y WIFI
- Balcón privado
- Gran terraza privada
- Amplios vestidores
- Termostato digital NEST habilitado con WIFI
- Acceso "sin llave" digital
- Accesorios de iluminación de diseñador

COCINA MODERNA

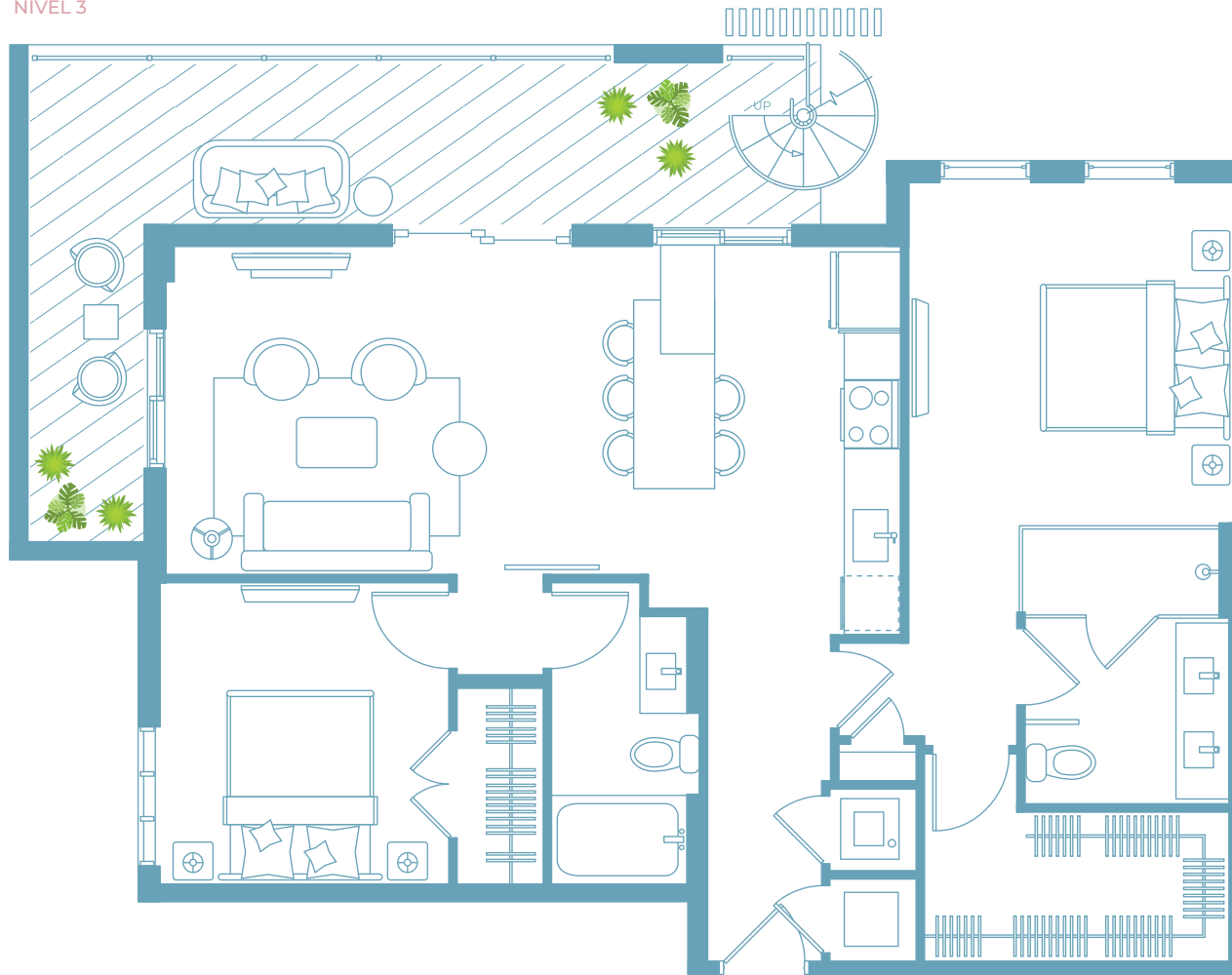
- Mesadas COMPAC blancas de cuarzo
- Gabinetes de diseño italiano
- Isla de cocina con extensión a la altura de mesa de comedor
- Estación de carga USB
- Paneles de salpicadura de cuarzo blanco
- Despensa
- Grifos de cocina multi función
- Refrigerador Samsung **Family Hub** touch screen con tecnología inteligente y WIFI
- Electrodomésticos Samsung con tecnología inteligente, WIFI y conexión Bluetooth

BAÑOS ELEGANTES

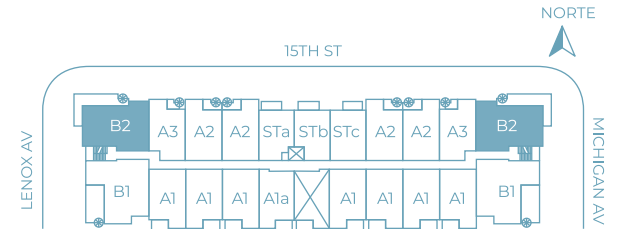
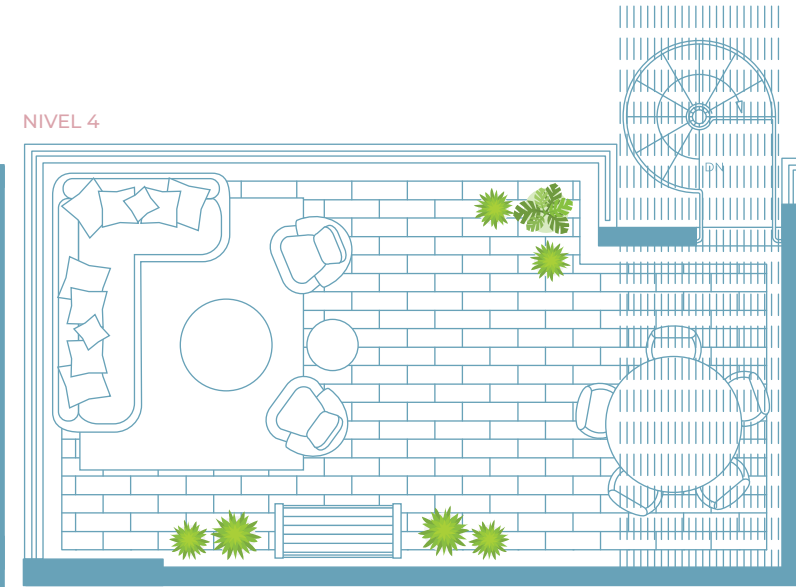
- Tocadores de diseño italiano con topes de marmolina
- Grifos contemporáneos en los baños
- Espejo iluminado
- Loza de porcelana de piso a techo en las paredes de ducha en cuarto principal.
- Ducha de vidrio sin marco integrada al cuarto principal (concepto de baño abierto)
- Ducha y ducha de mano en cuarto principal
- Lavamanos doble en baño principal
- Baño de visita
- Bañera

* Todas estas unidades B cuentan con 2 espacios de parqueo

NIVEL 3



NIVEL 4



SHOMA

Todas las representaciones y descripciones en este folleto son solo conceptuales y son solo para referencia general. No se debe confiar en ellas como representaciones, expresas o implícitas, del detalle final de las Unidades ni de las vistas de ninguna de las Unidades. LAS REPRESENTACIONES ORALES NO PUEDEN SER CONFIDENCIADAS COMO REPRESENTACIONES CORRECTAMENTE INDICADAS DEL DESARROLLADOR. PARA LAS REPRESENTACIONES CORRECTAS, HAGA UNA REFERENCIA A ESTE FOLLETO Y A LOS DOCUMENTOS REQUERIDOS EN LA SECCION 718.503, ESTADO DE LA FLORIDA, PARA SUMINISTRACION POR EL DESARROLLADOR UN COMPRADOR O ARRENDATARIO

UNIDAD B2	NIVEL 3
2 CUARTOS / 2 BAÑOS	
Área cubierta	102.30 m ²
Balcón	24.30 m ²
Terraza	38.40 m ²
TOTAL	165.00 m ²