



**Bosqüa**  
smart homes & apts.



# Exterior Conjunto



# Exterior Conjunto



# Exterior Conjunto



# Vive un ecosistema inteligente

Bosq̃a es un desarrollo ecológico, sustentable, inteligente y rentable, que mezcla smart homes y departamentos diseñados para generar dinámicas socialmente activas y pacíficas. Mejorando la calidad de vida de sus habitantes mediante la naturaleza y la tecnología, con el fin de crear un desarrollo en una ubicación inmejorable que sea una inversión segura y confiable.

# Ok Google, ¿cómo llego a residencial **Bosqüa**?

Llévame a **Bosqüa**



Club Campestre



Supermercados



Restaurantes



Escuelas



Gimnasios



Bancos



Estadio  
Salvador Alvarado





# Masterplan

## Especificaciones

Quiero saber más  
del **Desarrollo**



Terreno .....	4,877 m <sup>2</sup>
Área verde.....	2,213 m <sup>2</sup>
Casa Club/Restaurante/Bar.....	77 m <sup>2</sup>
Terraza frontal.....	30 m <sup>2</sup>
Piscina/Asoleadero/Terraza interna/Grill.....	118.37 m <sup>2</sup>
Tiendita .....	35.25 m <sup>2</sup>
Lavandería.....	11.51 m <sup>2</sup>
Recepción tipo hotel.....	8.42 m <sup>2</sup>
Caseta de vigilancia.....	57.15 m <sup>2</sup>

# Ok Google, define **sustentable**

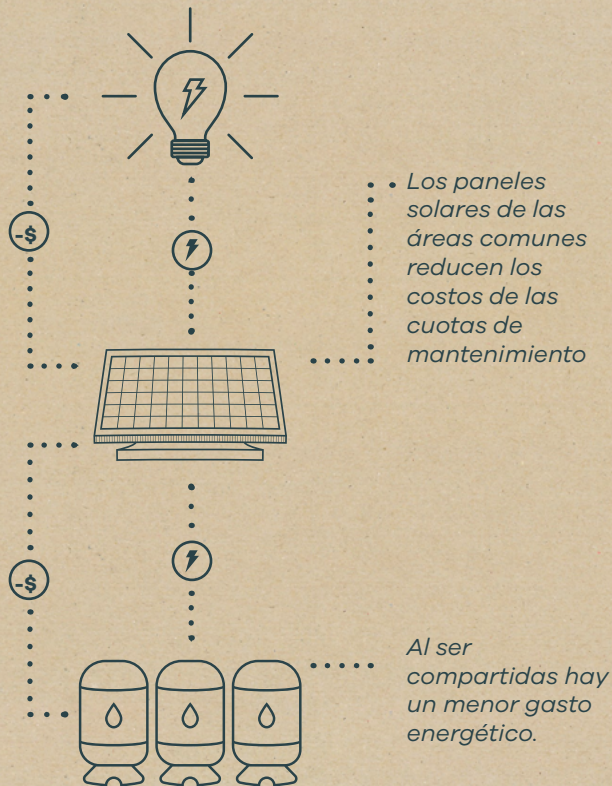
Las áreas comunes de Bosqüa tendrán instaladas paneles solares para el ahorro de consumo energético en:

– **Iluminación y energía general común de todo el desarrollo:**

Toda la luz que haya en las áreas comunes del desarrollo contarán con energía solar.

– **Hidropresurizadoras:**

La presión del agua en los Smart Homes & Apts. se potenciará con tres hidropresurizadoras comunes, las cuales se encontrarán dentro de la energía generada por los paneles solares.





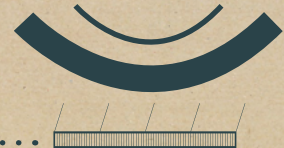
# Ok Google, define ecológico

- El 45% del desarrollo es permeable y está cubierto por árboles y vegetación.



*Conservamos la mayoría de los árboles existentes y sembramos más de 60 árboles, 200 palmas, 1000 plantas de ornato y 2000 metros cuadrados de pasto.*

- Entre las áreas verdes se encuentran nuestras calles hechas de pasto.



*La tecnología de suelo permeable consiste en unas rejillas de plástico reciclado, las cuales se rellenan con tierra fértil para sembrar pasto. Éstas se encuentran un centímetro por arriba de la tierra para evitar que se maltrate.*

# Ok Google, define viviendas inteligentes

- Todas las unidades (smart homes & apts) son inteligentes. Podrás controlar desde cualquier smartphone, tablet y/o comandos de voz:



A/C



Luces



Ventiladores



TV



Música (bocinas, Spotify)



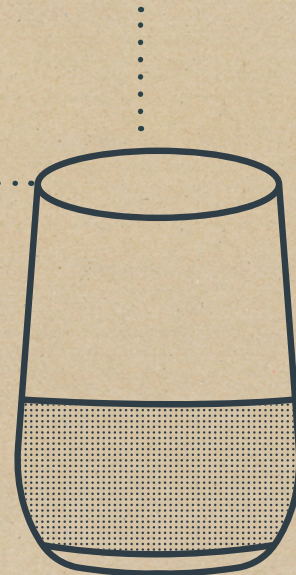
Videos (streaming)



Cerradura electrónica

*El hogar inteligente permite controlar horarios de encendido y apagado de toda tu iluminación y dispositivos, lo cual genera un ahorro en electricidad*

*Podrás crear rutinas a tu medida, en donde puedes incluir música, videos, iluminación y/o temperatura*



# Ok Google, define **rentable**



**airbnb**

**Booking.com**

El desarrollo está optimizado para poder ponerlo en renta posteriormente en Air BnB y/o Booking.com. Las siguientes características la hacen una inversión segura e inteligente:



Seguridad 24/7 con caseta de vigilancia y barda perimetral.



Servicio de restaurante/bar todo el día.



Ubicación estratégica dentro de la ciudad, cerca de áreas turísticas y de los accesos y avenidas principales de Mérida.



Bajos costos de mantenimiento (ecológicas e inteligentes).



Área de lavandería.



Servicio de recepción y concierge.



Administración de rentas (opcional)



App para comunicación y administración de tu residencia.



Tienda de conveniencia junto a la puerta de acceso.



Clases de yoga, calistenia, zumba, entre otras.

# Ok Google, define administración de rentas

Si buscas que tu propiedad en Bosquía se rente, te ofrecemos la tranquilidad y seguridad de minimizar los plazos sin ocupación y de este modo optimizar el retorno de tu inversión. Los beneficios que obtienes al elegir la opción de administrar tus rentas:



Garantía de renta a corto o a largo plazo



Búsqueda de clientes



Elaboración de contratos



Publicación en AirBnB, HomeAway, Wimdu, Expedia, Booking



Recepción de huéspedes



Mantenimiento y limpieza

Conocer más sobre **Hoolit**



# Casa Club



# Casa Club



# Casa Club



# Casa Club

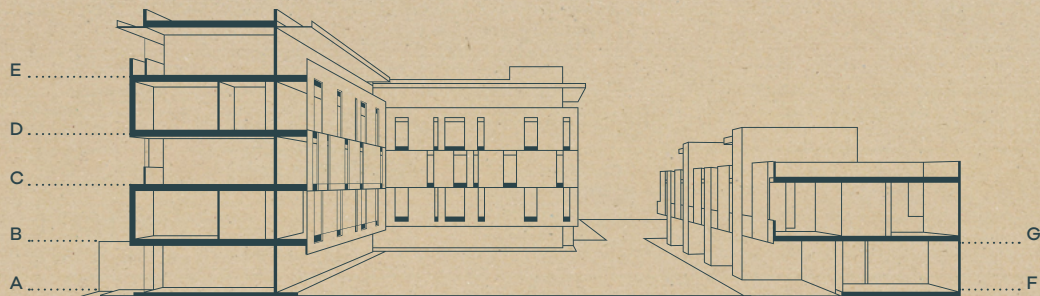




# Una distribución inteligente

Departamentos

Smart Homes



## Departamentos

## Smart Homes

A Pentgarden  
B Segundo Nivel  
C Tercer Nivel  
D Cuarto Nivel  
E Quinto Nivel

F Planta Baja  
G Planta Alta

**La distribución de los dos principales productos fue pensada para convivir en armonía: la abundancia de árboles y las amplias áreas comunes crean un ecosistema en el cual cada pieza pertenece y es funciona**

# Apartments Pentgarden



Llévame a **Apartments**



## Especificaciones generales:

- Sala
- Cocina
- Medio baño
- Recámara
- Clóset vestidor
- Baño completo
- Espacio para lavasecadora
- Clóset vestidor
- Patio con terraza

## Equipamiento Smart:

- Google Home (bocina sala)
- Google Home Mini (cuarto)
- 5m de tiras LED RGB (sala/comedor)
- Controlador A/C (en 2 A/C)
- Apagadores inteligentes para controlar iluminación
- Apagadores inteligentes para controlar los ventiladores
- Cerradura electrónica wifi
- Controladores infrarrojos (2)

Tamaño: 60 m<sup>2</sup>



# Apartments

## Niveles 2 - 5



### Especificaciones generales:

- Sala
- Cocina
- Medio baño
- Recámara
- Clóset vestidor
- Baño completo
- Espacio para lavasecadora
- Clóset vestidor

### Equipamiento Smart:

- Google Home (bocina sala)
- Google Home Mini (cuarto)
- 5m de tiras LED RGB (sala/comedor)
- Controlador A/C (en 2 A/C)
- Apagadores inteligentes para controlar iluminación
- Apagadores inteligentes para controlar los ventiladores
- Cerradura electrónica wifi
- Controladores infrarrojos (2)

Tamaño: 60 m<sup>2</sup>

## Apts - Interior



Apts - Pentgarden



Apts - N2



Apts - N3



## Apts - N4





## Apts - N5



# Apts - Interior

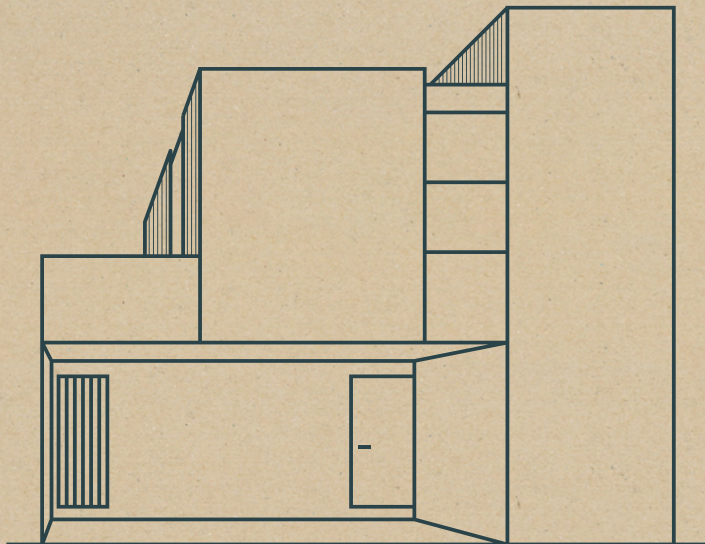


## Apts - Interior



## Más que un Townhouse, un Smart Home.

Con 150 metros cuadrados de construcción, los Smart Homes de Bosqúa llevan este nombre por dos razones principales:



1. Tanto los departamentos como los Smart Homes están equipados con Google Home, un dispositivo que puede personalizar tu propio hogar, convertirlo en inteligente y así poder controlar tu iluminación y aparatos electrónicos mediante comandos de voz o desde tu smartphone.

2. Los Smart Homes priorizan la inteligencia en la distribución de sus espacios, creando así un hábitat óptimo y amplio para vivir de manera cómoda. Además, su privacidad es mayor a la de un Townhouse, ya que las bardas entre una y otra casa no son compartidas.



# Smart Homes

## Planta Baja

Llévame a **Smart Homes**



### Especificaciones generales:

- Cochera techada
- Cuarto de lavado
- Terraza
- Jardín interior
- Cocina
- Sala/Comedor
- Medio baño
- Recámara principal
- Clóset vestidor
- Recámara secundaria
- Clóset vestidor y baño secundario
- Balcón
- Vestíbulo y clóset de blancos

### Construcción

Planta Baja.....	79.78 m <sup>2</sup>
Planta Alta.....	70.232 m <sup>2</sup>

### Terreno

9 x 12 mts.....	108 m <sup>2</sup>
-----------------	--------------------

# Smart Homes

## Planta Alta



### Equipamiento de Smart Home:

- Google Home (bocina sala)
- Google Home Mini (1 por cuarto)
- Chromecast (en 2 TV)
- 15m de tiras LED RGB (sala/comedor)
- Controlador A/C (en 2 A/C)
- Apagadores inteligentes para controlar iluminación
- Apagadores inteligentes para controlar los ventiladores
- Router de amplia cobertura wifi
- Cerradura electrónica wifi
- Controladores infrarrojos (2 unidades)

# Smart Homes



# SH - Interior





# SH - Interior



## SH - Interior



# Ok Google, ¿por qué elegir **Bosqüa**?



## **Rentable y Seguro:**

Todas las amenidades y las funcionalidades del desarrollo están pensadas para ser una inversión segura que pueda ser fácilmente reedituable.



## **Ecológico y Sustentable:**

Bosqüa es un desarrollo pensado para el futuro: sus atributos no solo representan un ahorro significativo en la cartera, sino también un menor impacto ambiental.



## **Mayor Espacio en una Ubicación Inmejorable:**

Los productos finales están diseñados con el mayor aprovechamiento de espacio, sobre todo considerando que el desarrollo está ubicado en una zona rodeada de servicios de primera y en una de las ciudades más importantes para invertir del país.

# Precios Bosqúa - Preventa Septiembre 2020

## Smart Homes - Etapa 1

Smart Homes - Etapa 1						Financiamiento
<b>Forma de pago</b>	90% enganche 10% entrega	80% enganche 20% entrega	70% enganche 30% entrega	50% enganche 50% entrega	35% enganche 65% entrega	25% enganche 10% financiado 65% entrega
<b>Precio</b>	\$2,706,080	\$2,762,200	\$2,790,260	\$2,846,380	\$2,874,440	\$2,902,500
<b>Ahorras</b>	<b>\$196,420</b>	<b>\$140,300</b>	<b>\$112,240</b>	<b>\$56,120</b>	<b>\$28,060</b>	

## Apartments - Etapa 1

Apartments - Etapa 1						Financiamiento
<b>Forma de pago</b>	90% enganche 10% entrega	80% enganche 20% entrega	70% enganche 30% entrega	50% enganche 50% entrega	35% enganche 65% entrega	25% enganche 10% financiado 65% entrega
<b>Precio PG</b>	\$1,803,299.11	\$1,839,266.71	\$1,857,250.51	\$1,893,218.11	\$1,911,201.91	\$1,929,185.71
<b>Precio N2</b>	\$1,662,280.00	\$1,697,200.00	\$1,714,660.00	\$1,749,580.00	\$1,767,040.00	\$1,784,500.00
<b>Precio N3</b>	\$1,662,280.00	\$1,697,200.00	\$1,714,660.00	\$1,749,580.00	\$1,767,040.00	\$1,784,500.00
<b>Precio N4</b>	\$1,710,993.40	\$1,710,993.40	\$1,764,944.80	\$1,800,912.40	\$1,818,896.20	\$1,836,880.00
<b>Precio N5</b>	\$1,759,706.80	\$1,796,722.00	\$1,815,229.60	\$1,852,244.80	\$1,870,752.40	\$1,889,260.00
<b>Ahorras (ej. PG)</b>	<b>\$125,886.60</b>	<b>\$89,919.00</b>	<b>\$71,935.20</b>	<b>\$35,967.60</b>	<b>\$17,983.80</b>	





[www.bosqua.com](http://www.bosqua.com)

hey:dani

Un desarrollo de:  
URBEX

Lavalle  
Peniche®