

CORPORATIVO COUNTRY CLUB

La Primera Torre Corporativa Creada con

THE BUSINESS
PERSPECTIVE



LA NUEVA PERSPECTIVA
PARA LOS **NEGOCIOS**
INTELIGENTES

**CORPORATIVO
COUNTRY CLUB**

THE **BUSINESS**
PERSPECTIVE

UN EDIFICIO CORPORATIVO DE ÚLTIMA GENERACIÓN



THE BUSINESS
PERSPECTIVE

CORPORATIVO COUNTRY CLUB es el primer edificio con la perspectiva de negocios desde su conceptualización.

La visión corporativa se refleja en el diseño de la estructura sólida y altamente eficiente.

- Categoría A+.
- La mayor flexibilidad en sus espacios privados.

EL PRIVILEGIO DE CONTAR CON
UNA VISTA PANORÁMICA SOBRE
LA ZONA FINANCIERA DE GUADALAJARA
DESDE LA POSICIÓN MÁS DOMINANTE



LA PERSPECTIVA CON
MEJOR HANDICAP DE LA CIUDAD
VISTAS PRIVILEGIADAS DEL GUADALAJARA COUNTRY CLUB

EL ENCLAVE PERFECTO
PARA HACER NEGOCIOS



Enclavado en la parte más alta de la Zona Financiera Américas, lugar donde grandes corporativos nacionales y transnacionales eligieron como sede de negocios.

Rodeados de un pulmón natural **El Guadalajara Country Club** que convierte los negocios en algo placentero y brinda una perspectiva propia y única desde cada uno de los **19 pisos de la Torre**.

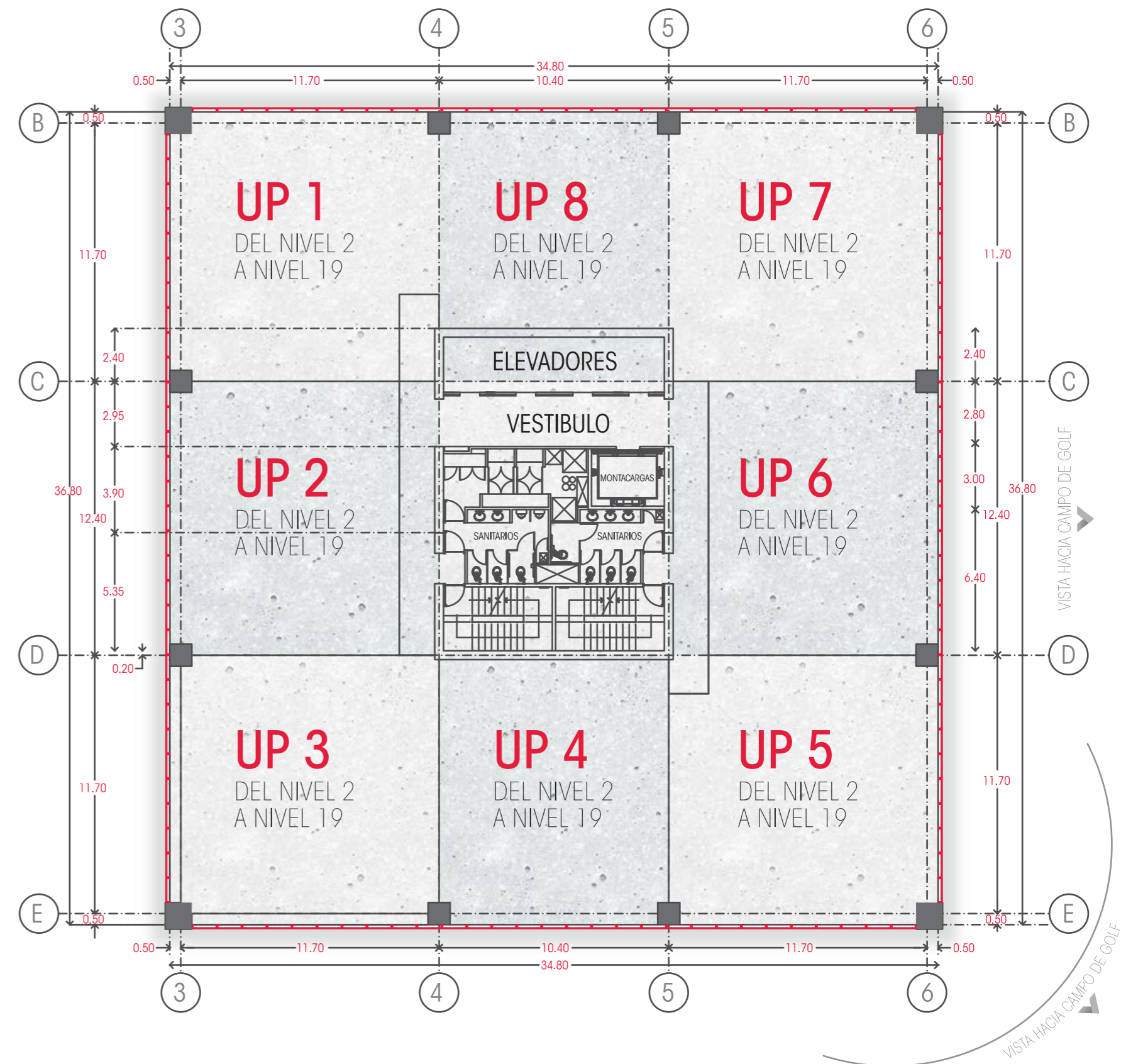
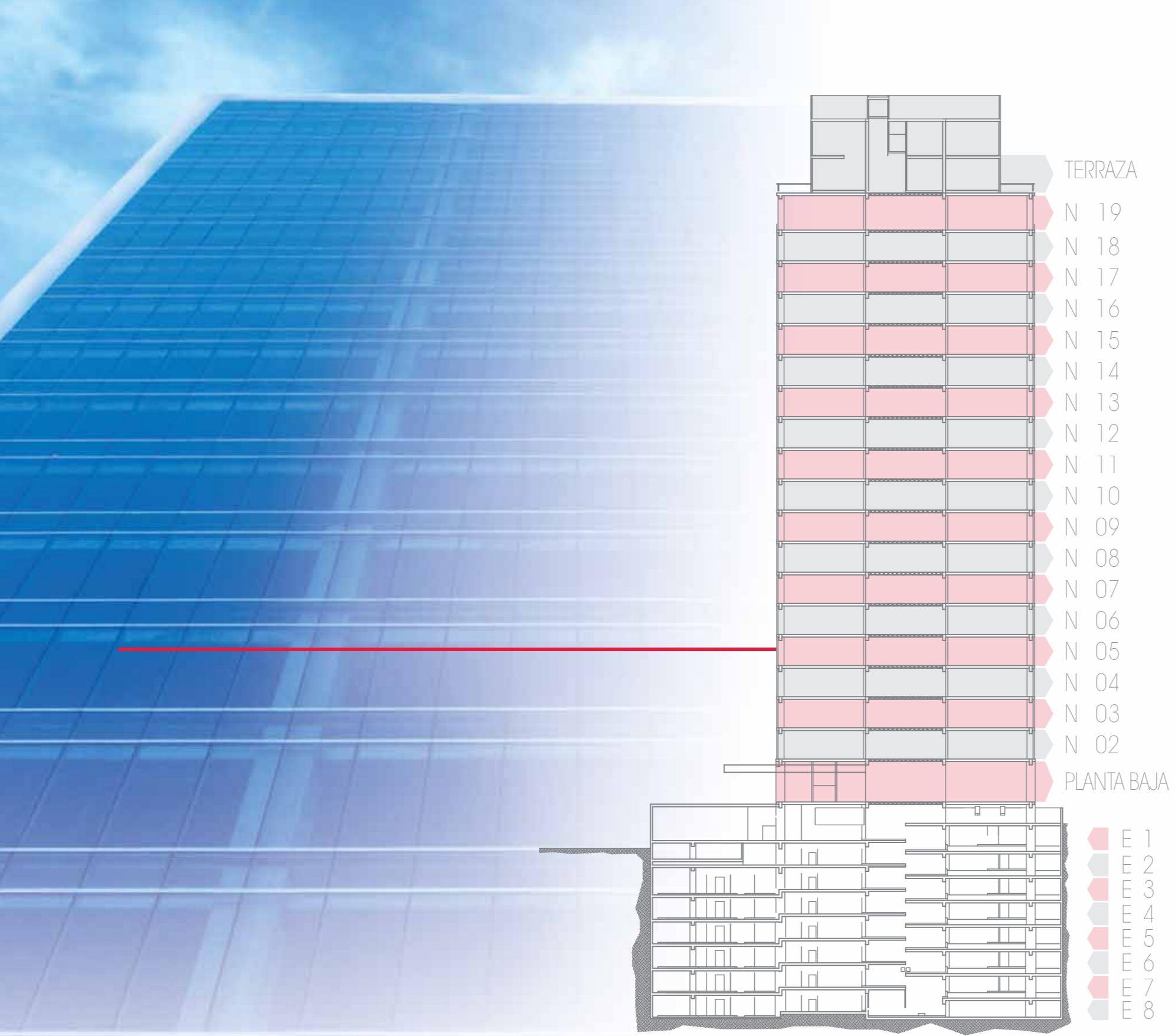
FLEXIBILIDAD & EFICIENCIA

- Maximización del espacio privado.
- Sistema de construcción modular con adaptabilidad desde 116m² hasta 1,203m² por nivel.
- La torre cuenta con **8 Niveles** de sótano para el estacionamiento de vehículos en modalidad de residentes, visitantes y carga.
- Torre **Corporativa Inteligente Automatizada** en todas las áreas y servicios.
- Mediciones y consumos controlados e independientes.



OFICINAS CORPORATIVAS
PARA PERSONAS ACTIVAS

➤ CONFORT ➤ SEGURIDAD ➤ PRESTIGIO ➤ VALOR



CORPORATIVO COUNTRY CLUB
 IDEADA PARA LOS
 NEGOCIOS CON PERSPECTIVA

UBICACIÓN > DISEÑO > PRESTIGIO > FLEXIBILIDAD
 SEGURIDAD > PLUSVALÍA > CONFORT

DISEÑO ARQUITECTÓNICO SOSTENIBLE, PERSPECTIVA AMBIENTAL

- Controles electrónicos de acceso, con **lectores de proximidad** combinado con chapas magnéticas y electromagnéticas.
- **Sistemas de vigilancia** con tecnología IP de última generación para el acceso remoto. Cámaras fijas y móviles con visión nocturna infrarroja.
- Monitoreo continuo (en tiempo real) y remoto de áreas comunes de cada piso, estacionamientos y lobby.
- Sistema de detección de incendios, con alarmas y voceo automático.
- Instalación de **sprinklers de última generación** por cada piso de acuerdo a normativas de edificios A+.
- Instalaciones **independientes en cada unidad privativa** (electricidad, aire acondicionado, voz, datos, canalizaciones y cableado estructurado, instalaciones al pie).



SEGURIDAD INTEGRAL
DE MÁXIMO NIVEL

- Torre con **fachada de aluminio y cristal exterior de alta eficiencia térmico acústica duo-vent** para el **ahorro de energía** (cristal exterior de 19mm, más 12 mm de aire interior, más cristal templado de 19mm.).
- Sistema de control de **iluminación con sensores de presencia** completamente **automatizado**.
- Luminarias generales en todos los niveles de sótano y estacionamientos.

- Tecnología de **iluminación integral LED** para el ahorro de energía.
- Equipamiento e **instalaciones hidrosanitarias de bajo consumo** (ahorro de hasta 80% en agua), con equipo de bombeo con **variadores de frecuencia** de última tecnología.
- Sensores de dióxido de carbono y **extractores automatizados** en estacionamientos.

CAPACIDAD CORPORATIVA

- Torre con **Especialidad Corporativa de 19 niveles** (18 niveles exclusivos para espacios corporativos de hasta 1,203m², divididos en 8 unidades privadas modulares por nivel).
- Amplio **Lobby** y área comercial en el **primer nivel**.
- Cuenta con **6 elevadores de alta velocidad** (2.5 m/seg) y **última tecnología**; 2 de ellos que van del lobby hacia cada uno de los 8 niveles es estacionamiento con **capacidad de 23 personas cada uno** y 4 elevadores mas con tarjeta de selección de parada del lobby y hacia los pisos corporativos con capacidad de **21 personas cada uno**.
- **Elevador de carga especializado** de alta velocidad desde el sótano a la planta azotea con capacidad de hasta **2.5 toneladas**.
- Sistema de automatización y control de elevadores que reducen tiempo de espera.
- **Aparcamiento & logística vehicular** único en su clase. La torre cuenta con **8 niveles subterráneos** para el alojamiento de vehículos.

- Amplias bodegas de almacenamiento en sótano.
- Escaleras con puertas de emergencia presurizadas dobles. Con la normatividad más alta en protección civil y corporativa.
- Altura entre pisos de **4.2 metros** en superestructura.
- Altura en los ocho niveles de sótano **3.30 metros**.
- Múltiples puntos de **acceso controlados** por **barreras electrónicas**.
- Entrada y logística de servicios con señalización por semáforo.
- **Señalización integral 360°** de última tecnología.



EL MEJOR EDIFICIO
CORPORATIVO DE OCCIDENTE

STRATEGY IS ABOUT
CHANGING THE FUTURE

MAX MCKEOWN

UBICACION



Grupo Fierro
INMOBILIARIA

Av. de la patria 1524, Universitaria,
45110 Zapopan, Jal.
+52 (33) 3848-0440
info@grupofierro.com