



• Viviendas en privada • A 4 km de la playa • Acceso controlado • Casa club •

Nuestro propósito

En Vinte aspiramos a que todos tengan una vida como debería ser la vida, donde las personas se interesen el uno por el otro y por el medio ambiente, desarrollando su máximo potencial.



Inmobiliaria Sólida

Vinte es una inmobiliaria mexicana con más de 13 años en el mercado.

A la fecha, más de 23 mil familias habitan en una Comunidad Vinte, donde han mejorado su calidad de vida y ven crecer el valor de su patrimonio año con año.

Inmobiliaria Vinte ha ganado 8 Premios Nacionales de Vivienda.



2005 REAL DEL SOL



2006 G7 HABITAT



2007 REAL DEL CID



2008 REAL TOLEDO



2008 REAL CASTELL



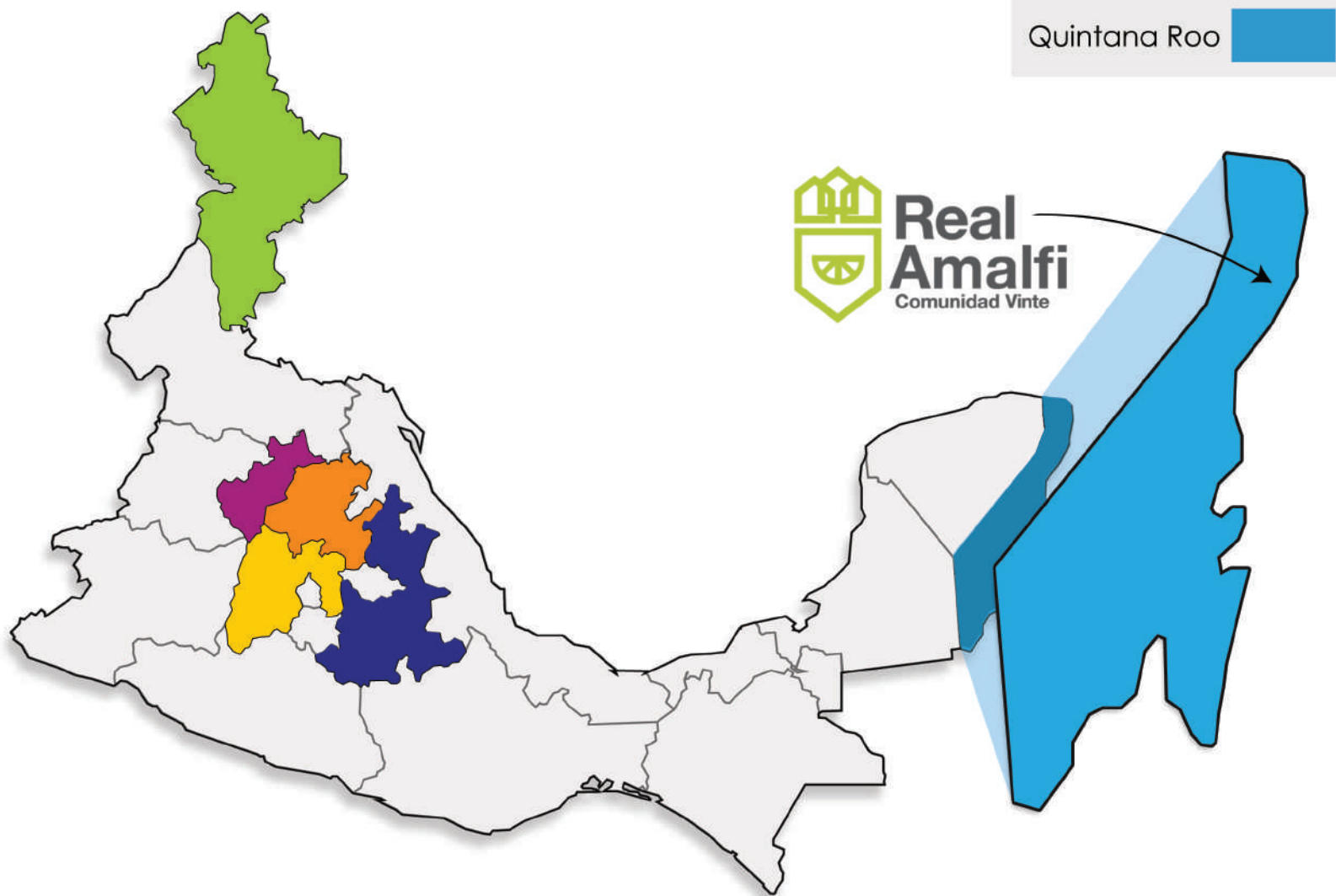
2010 REAL IBIZA



2013 REAL VERONA



2013 REAL SOLARE



Tu patrimonio aumenta su valor año tras año.

Costo actual **\$1,078,000**



*Este cálculo es aproximado y puede variar dependiendo de la vivienda.

*Las imágenes son representativas, sujeto a cambios sin previo.



*Las imágenes son ilustrativas, las plantas de ornato, muebles y decoración no vienen incluidas en el proyecto.

P L A N O D E C O N J U N T O



PROYECTO SUJETO A CAMBIOS

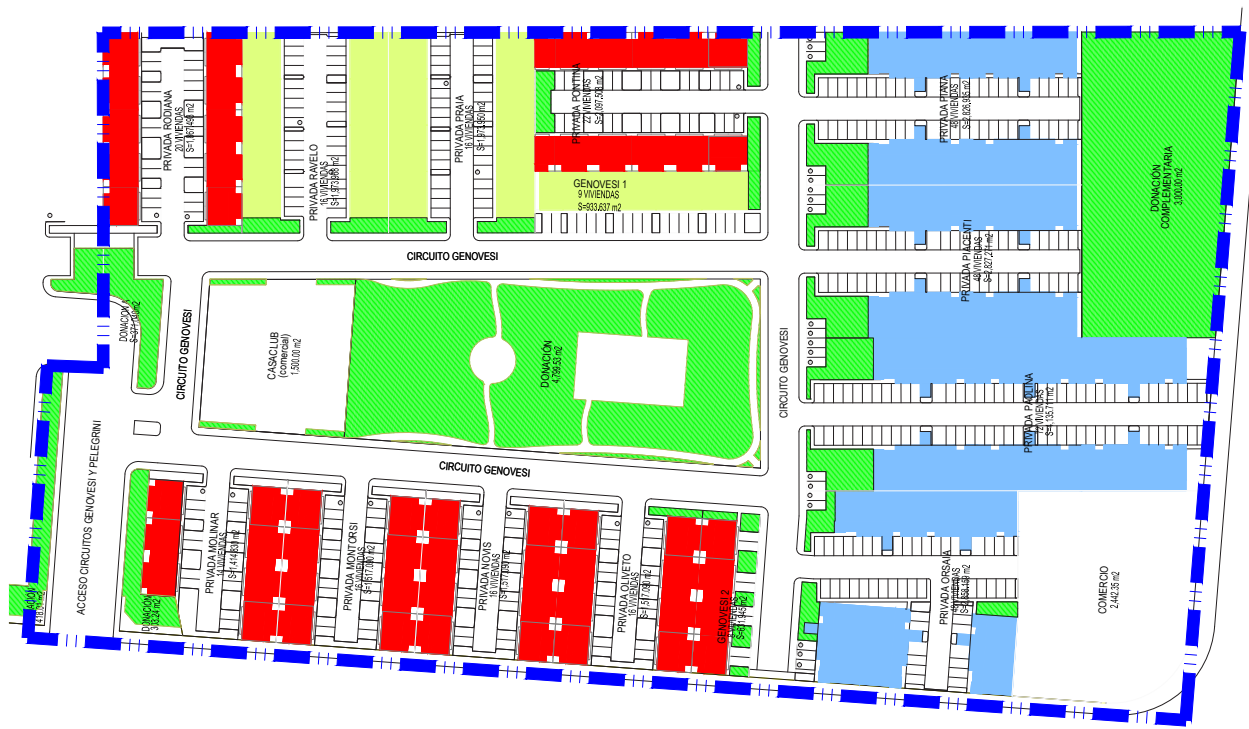
	CODIGO	PROTOTIPO
	A	BURGOS
	B	VALDEMOSA
	B1	BONANOVA
	B2	LÉRIDA

Zoom para mayor detalle.

*Proyecto sujeto a cambios.



PLAN O DE CONJUNTO



PROYECTO SUJETO
A CAMBIOS

Zoom para mayor detalle.



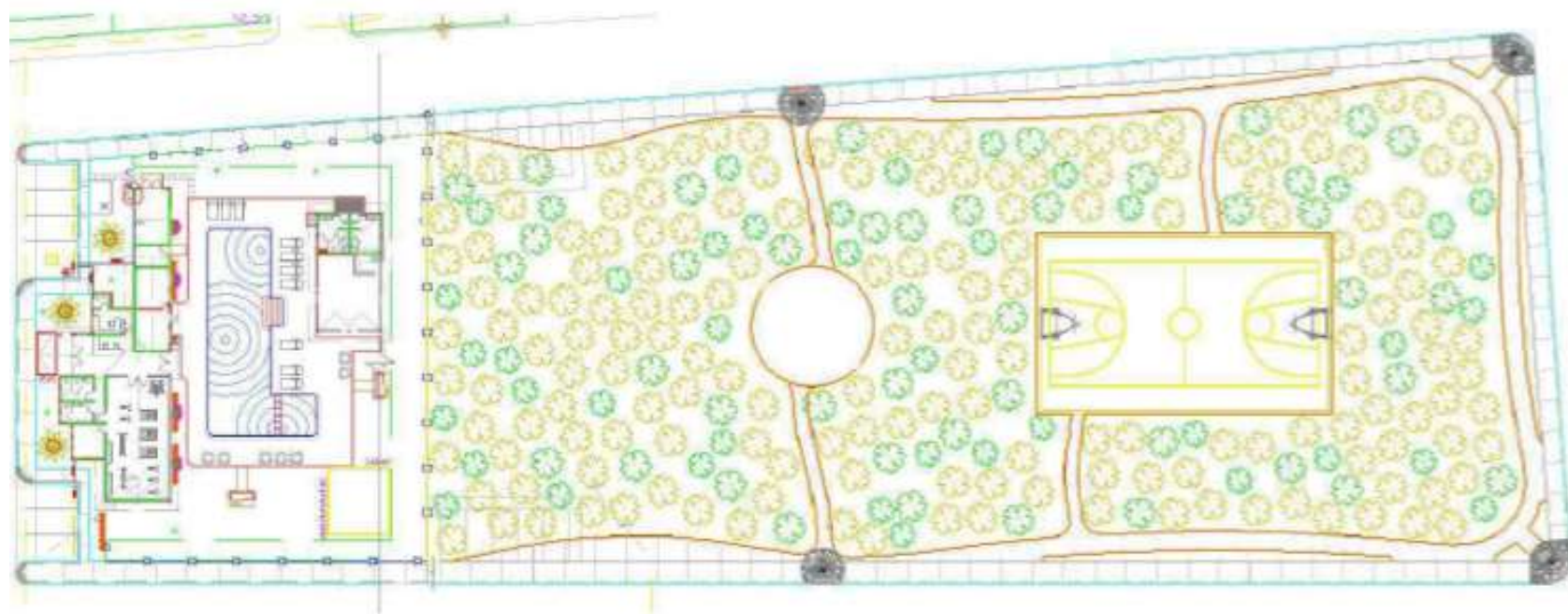
*Las imágenes son ilustrativas, las plantas de ornato, muebles y decoración no vienen incluidas en el proyecto.



*Las imágenes son ilustrativas, las plantas de ornato, muebles y decoración no vienen incluidas en el proyecto.



*Las imágenes son ilustrativas, las plantas de ornato, muebles y decoración no vienen incluidas en el proyecto.



Planta de conjunto

PROYECTO SUJETO A CAMBIOS

*Las imágenes son ilustrativas, las plantas de ornato, muebles y decoración no vienen incluidas en el proyecto.



Diseño integral

Te ofrecemos comunidades integrales donde los habitantes gozan de equipamiento, vialidades, áreas verdes, parques, y zonas de convivencia estratégicamente distribuidas y en armonía con el diseño urbano.

*Las imágenes son ilustrativas, las plantas de ornato, muebles y decoración no vienen incluidas en el proyecto.

Equipamiento

Todas las Comunidades Vinte cuentan con parques, áreas deportivas, vialidades, zona comercial.

Real Amalfi contará con parque central, Casa club con alberca, palapa para eventos y gimnasio.



*Las imágenes son ilustrativas, las plantas de ornato, muebles y decoración no vienen incluidas en el proyecto.



Seguridad

Real Amalfi, contará con caseta para controlar el acceso de residentes y visitantes.

*Las imágenes son ilustrativas, las plantas de ornato, muebles y decoración no vienen incluidas en el proyecto.

Esquema de Crédito

Hoy día cuentas con múltiples productos hipotecarios en condiciones preferenciales de bancos, o bien, te asesoramos para que aproveches de la mejor manera tu crédito Infonavit, Fovissste y otros, que de acuerdo a tu capacidad de pago te permitirán estrenar un patrimonio con valor.



BANCOS



FOVISSSTE



*Las imágenes son ilustrativas, las plantas de ornato, muebles y decoración no vienen incluidas en el proyecto.



Postventa

Todas las Comunidades Vinte, cuentan con una área de Postventa, que organiza a los vecinos y también:

- 1) Organiza a la comunidad, fomentando su integración y autosustentabilidad.
- 2) Apoya en la administración condominal, lo que hará que tu patrimonio y su entorno incrementen su valor año con año.
- 3) Supervisa que no haya cambios de uso de suelo, lo que inhibe el comercio informal.
- 4) Se encarga de la entrega de vivienda .

Plan Maestro Comunitario

Es un diferenciador de Vinte, que planea la organización, la estructura y administración de la comunidad, generando un valor agregado que hace de tu hogar un lugar sustentable que otorga bienestar y felicidad a las familias.



*Las imágenes son ilustrativas, las plantas de ornato, muebles y decoración no vienen incluidas en el proyecto.



*Las imágenes son ilustrativas, las plantas de ornato, muebles y decoración no vienen incluidas en el proyecto.

PRODUCTOS

• Burgos • Bonanova • Lérica





*Las imágenes son ilustrativas, las plantas de ornato, muebles y decoración no vienen incluidas en el proyecto.

Playa del Carmen

Una vida como debería ser la vida



*Las imágenes son ilustrativas, las plantas de ornato, muebles y decoración no vienen incluidas en el proyecto.

Burgos

vinte.com.mx





Distribución de la planta

Burgos

58.89 mt2 Construcción

67.66 mt2 Terreno Condominal

Distribución de la Planta

Sala

Comedor

Cocina

1 baño

2 recámaras

Patio de servicio

1 cajón de estacionamiento

*Las medidas de construcción y condominal son promedio y pueden variar de acuerdo a la ubicación de la vivienda, los acabados de acuerdo a las especificaciones técnicas del prototipo.



*Las imágenes son ilustrativas, las plantas de ornato, muebles y decoración no vienen incluidas en el proyecto.



*Las imágenes son ilustrativas, las plantas de ornato, muebles y decoración no vienen incluidas en el proyecto.



Bonanova

86.81.00 mt2 Construcción
104.85 mt2 Terreno Condominal

Planta baja

Sala
Comedor
Cocina
1 baño
Patio de servicio

Planta alta

2 recámaras
2 baños

1 cajón de estacionamiento

*Las medidas de construcción y condominal son promedio y pueden variar de acuerdo a la ubicación de la vivienda, los acabados de acuerdo a las especificaciones técnicas del prototipo.



*Las imágenes son ilustrativas, las plantas de ornato, muebles y decoración no vienen incluidas en el proyecto.



*Las imágenes son ilustrativas, las plantas de ornato, muebles y decoración no vienen incluidas en el proyecto.



Planta baja



Planta alta

Lérída

100.87 mt2 Construcción
103.73 mt2 Terreno Condominal

Planta baja

Sala
Comedor
Cocina
1/2 baño
Sala de T.V. / Recámara
Patio de servicio
Jardín

Planta alta

3 recámaras
2 baños

1 cajón de estacionamiento

*Las medidas de construcción y condominal son promedio y pueden variar de acuerdo a la ubicación de la vivienda, los acabados de acuerdo a las especificaciones técnicas del prototipo.

Equipamiento: ✓

- ✦ Casa Club
- ✦ Gimnasio
- ✦ Palapa para eventos

Áreas Verdes: ✓

- ✦ Parque central

Postventa: ✓

- ✦ Organización vecinal

Comercio: ✓

- ✦ A 5 min

Seguridad: ✓

- ✦ Acceso controlado
- ✦ Viviendas en privadas

Ubicación: ✓

- ✦ A 40 min del Aeropuerto Internacional
- ✦ A 15 min del Ferry a Cozumel
- ✦ A 35 min de Tulum
- ✦ A 90 min de Zonas Arqueológicas

Plusvalía: ✓

- ✦ Aumento del valor de tu propiedad año con año.

Financiamiento: ✓

- ✦ Aceptamos cualquier tipo de crédito hipotecario. ¡Te asesoramos!



BANCOS



**Creamos
comunidades
que generan
plusvalía.**

Inmobiliaria
Vinte 