



# Botánico

RESIDENCIAL · CONKAL

# BOTÁNICO

UN ENTORNO NATURAL EN  
LA MEJOR ZONA DE MÉRIDA

Privada residencial que consta de 283 residencias de lujo, con acabados minimalistas, arquitectura de primer nivel y áreas comunes pensadas para satisfacer las necesidades de todos los miembros de la familia.

La privada está rodeada de un entorno natural y verde que te dará la sensación de vivir en libertad con toda la seguridad de vivir en la mejor ciudad del país, Mérida.



# MASTER PLAN



# AMENIDADES QUE VAS A AMAR

El proyecto esta dividido en 9 clústers por etapas, y cuenta con dos tipos de paquetes: deportivos y de usos múltiples, ambos con diferentes amenidades.



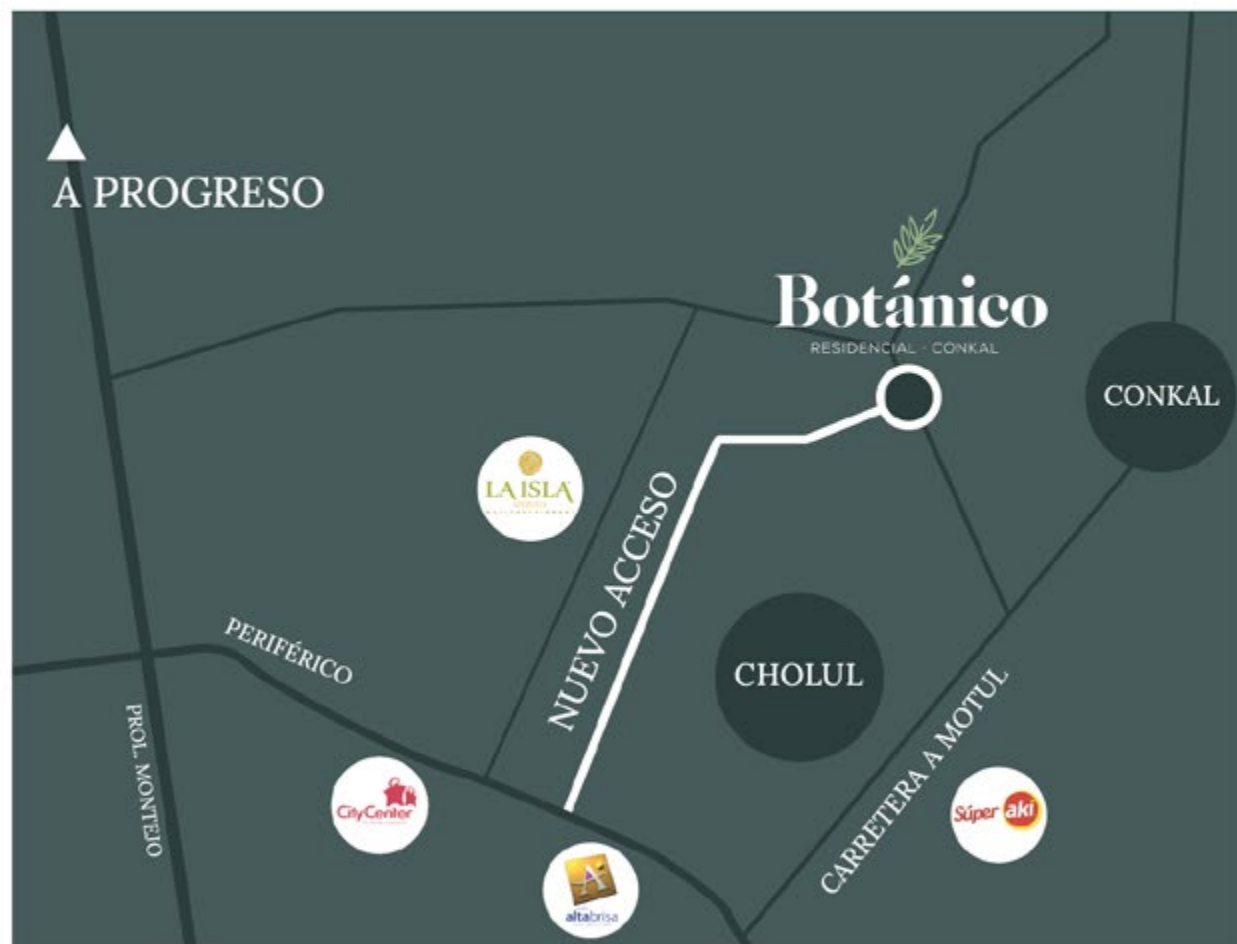


# UBICACIÓN

## ZONA DE ALTA PLUSVALÍA

Ubicada en forma estratégica, ya que está a unos minutos de las mejores plazas comerciales como: Plaza Altabrisa, Up Town, City Center, Plaza La Isla Mérida, hospitales, escuelas, universidades y otros servicios. Su cercanía a poblaciones como Conkal, Chablekal y Cholul le dan gran plusvalía, lo que te permitirá experimentar una vida tranquila y apacible de las comunidades yucatecas y tener acceso a los productos que ahí se generan, todo a unos minutos de la privada.

Con excelente conectividad, ya que fácilmente puedes conectarte con la carretera Mérida-Progreso, o llegar a las playas yucatecas de forma rápida. Muy cerca de la zona arqueológica de Dzibilchaltún.



Botánico Residencial  
Conkal

UNA NUEVA VIDA  
RODEADO DE NATURALLEZA

INFORMES AQUÍ  
CASA MUESTRA

WWW.DOMUSDESARROLLOS.COM

Botánico

MD 31311  
25 A/V









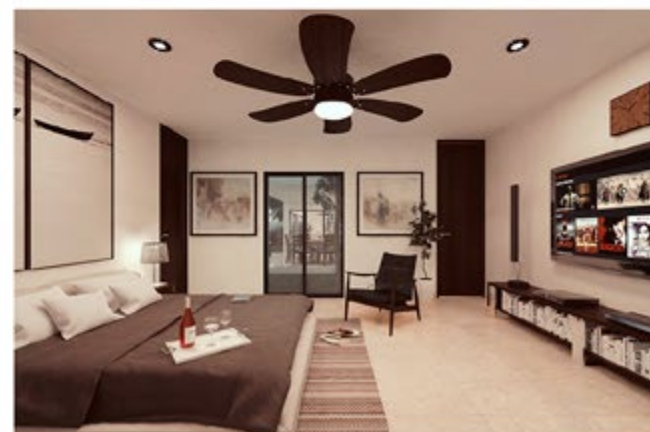


# MODELO 258 M<sup>2</sup>



## MODELO DE UNA PLANTA

- Cochera techada para 2 autos de concreto estampado
- Cocina vestida con granito
- Cuarto de servicio con baño
- Medio baño para visitas
- Amplia recámara principal con área para closet vestidor y baño completo compartido
- 2 recámaras secundarias con área de closet y baño completo c/u
- Piscina conforme a proyecto
- Amplia terraza con vista a piscina
- Pisos ceramicados
- Piedra exterior en fachada
- Amplias ventanas corredizas en sala y comedor



# Llámanos

**Oficina Tel: 9999441300**

**Cel: 9991633310**

**Cel: 9991633302**

**Correo: [contacto@grupobci.com](mailto:contacto@grupobci.com)**



Acércate a los expertos.