

# AMANHÃ

RESIDENTIAL RESORT





# *Creadores de* **COMUNIDADES**

*Community creators*

Inmobilia, entrelazando historias que generan experiencias.

En Inmobilia, creamos comunidades. Como empresa líder en nuestro sector, desarrollamos innovadoras propuestas que se integren al entorno y ofrezcan opciones de lujo, alta calidad y sustentabilidad. En total, más de 7,800,000 m2 de desarrollos respaldan nuestro expertise y grandes aciertos al crear estilos de vida y transformar horizontes.

Inmobilia opera desde hace más de 20 años y funciona con base en el conocimiento experto de los mercados de gama alta y rápido crecimiento en donde invierte, con un claro panorama del real estate, así como la transformación del paisaje y la creación de experiencias de un lujoso, exclusivo e innovador estilo de vida.

La empresa, en fechas recientes colocó con rotundo éxito Certificados de Capital de Desarrollo (CKDs) por hasta 6,000 mdp en la Bolsa Mexicana de Valores (BMV), se ha posicionado como líder en el mercado real estate premium y está detrás de proyectos icónicos en ciudades como Mérida, San Luis Potosí, Cancún, Tulum y Belice, entre otras.

Inmobilia intertwining stories that create long-lasting experiences.

At Inmobilia, we create communities. As a leading company in our sector, we develop innovative proposals that seamlessly blend with the environment and offer luxury, high quality and sustainable options. In sum, more than 7,800,000 m2 of developments support our expertise and great track record in creating lifestyles and transforming skylines.

Inmobilia has been operating for more than 20 years based on the expert knowledge of the high-end and fast-growing markets where it invests, with clear foresight of the latest real estate trends, and the transformation of the landscape and creation of experiences of a luxurious and exclusive lifestyle.

The company recently placed with great success Development Capital Certificates (CKDs) for up to 6,000 million pesos in the Mexican Stock Exchange (BMV), and has positioned itself as the leader in the premium real estate market. It's behind iconic projects in cities like Mérida, San Luis Potosí, Cancún, Tulum and Belize, among others.

The  
New York  
Times

TRAVEL+  
LEISURE

FORTUNE

UNIQUE  
HOMES  
THE INTERNATIONAL SOURCE FOR LUXURY REAL ESTATE



# *La mejor* COMUNIDAD *de* LÁTINOAMÉRICA

*THE BEST PLACE IN LATIN AMERICA*





# Una forma *diferente* de experimentar *la vida*

*A different way to experience life*

Un ambiente de primer nivel para disfrutar de la exclusividad que te brinda vivir en la mejor comunidad del país.

La arquitectura de paisaje da marco a impecables avenidas y a su exuberante entorno natural. Aquí, la familia y los amigos comparten sus vidas, en un ambiente que engrandece cada experiencia. Con un perímetro totalmente bardeado y monitoreado que otorga tranquilidad y privacidad a sus residentes.

A first level residential environment that gives you the exclusivity that goes hand in hand with living in the best community in the country.

An impeccable landscape design surrounds the wide avenues and lush natural surroundings of Amanhá. Here, family and friends share their lives together, in an environment that exalts every experience. It has a fully fenced perimeter and permanent security monitoring that gives tranquility and privacy to its residents.



**Distinguished Club** from **BOARDROOM** magazine

*Jack Nicklaus*  
A SIGNATURE GOLF COURSE



# *El corazón del* YUCATAN COUNTRY CLUB

*The heart of Yucatan Country Club.*

YUCATAN COUNTRY CLUB

## Disfruta de increíbles amenidades

La Casa Club brinda modernas instalaciones deportivas, recreativas y sociales, que van desde espacios infantiles como una ludoteca y sala de juegos, comodidad y lujo en un exclusivo spa equipado con vapor, sauna y jacuzzi, y entretenimiento al aire libre en relajantes albercas. Estas amenidades y más conforman un ambiente que difícilmente se podrá encontrar en otro lugar de México o el mundo.

Los socios podrán disfrutar de restaurantes exclusivos, bares casuales y lounge, cafeterías y una gran variedad de servicios y actividades para cada miembro de la familia.

## Enjoy incredible amenities

The Club House offers the latest sports, recreational and social facilities. From a playroom and a game room for kids, to a luxurious and exclusive spa, equipped with a steam and a sauna room; as well as a jacuzzi and outdoor entertainment like our beautiful pools. This and much more creates an environment that can hardly be found anywhere else in Mexico or the rest of the world.

Members will enjoy exclusive restaurants, trendy bars and lounges, coffee shops and a variety of services & activities for each family member.









## EL JAGUAR GOLF COURSE

El Jaguar es un campo de golf profesional de 7,295 yardas, diseñado alrededor de 8 lagos y 6 cenotes naturales. Es el único campo con auténticos vestigios arqueológicos de la Cultura Maya. Cuenta con 18 hoyos categoría Original Jack Nicklaus Signature, academia de golf, pro-shop, un deli, The Concession golf lounge y el 19th hole bar.

---

The Jaguar is a professional golf course of 7,295 yards, designed around 8 lakes and 6 natural cenotes. It is the only field with authentic archaeological vestiges of the Mayan Culture. It has 18 holes Original Jack Nicklaus Signature category, golf academy, pro-shop, a deli, The Concession golf lounge and the 19th hole bar.



## SIGNATURE ACADEMIES

Conjunta la mejor instrucción de golf, tenis, pádel y mucho más con la integración de tecnología, acondicionamiento físico, psicológico y nutricional, combinado con la filosofía de juego. Estas enseñanzas le dan las herramientas necesarias con una mejor técnica y entrenamiento para aplicarlas convenientemente e implementar un mejor juego cada vez que salga al campo.

---

Combines the best instruction in golf, tennis, paddle and much more with the integration of technology, physical, psychological and nutritional conditioning, combined with the philosophy of play. These teachings will give the necessary tools with a better technique and training to apply them properly and implement a better game every time you take the field.



## CASA CLUB

Una magnífica e icónica obra arquitectónica basada en piedra y cristal. La Casa Club invita a disfrutar de un salón de convivios para 300 personas, alberca, gimnasio, spa, ludoteca, jacuzzi, vestidores, juegos infantiles y canchas deportivas para múltiples disciplinas. Una obra extraordinaria de los arquitectos José Alonzo Sosa, Carlos Herrera Massieu y Francisco Hanhausen.

---

A magnificent and iconic architectural piece based on stone and glass. The Club House invites you to enjoy a 300-seat lounge, swimming pool, gym, spa, playroom, Jacuzzi, dressing rooms, children's games and sports courts for multiple disciplines. Extraordinary work from the architects José Alonzo Sosa, Carlos Herrera Massieu and Francisco Hanhausen.





## 6 IMPRESIONANTES RESTAURANTES Y BARES

En el club existen seis restaurantes especiales para los residentes y sus familias, con alimentos preparados por nuestros chefs y expertos cocineros. Algunos de los que podrás encontrar: El Lago, Deli El Jaguar, Las Palmas Snack & Grill, Bar The Concession Golf Lounge y La Cava.

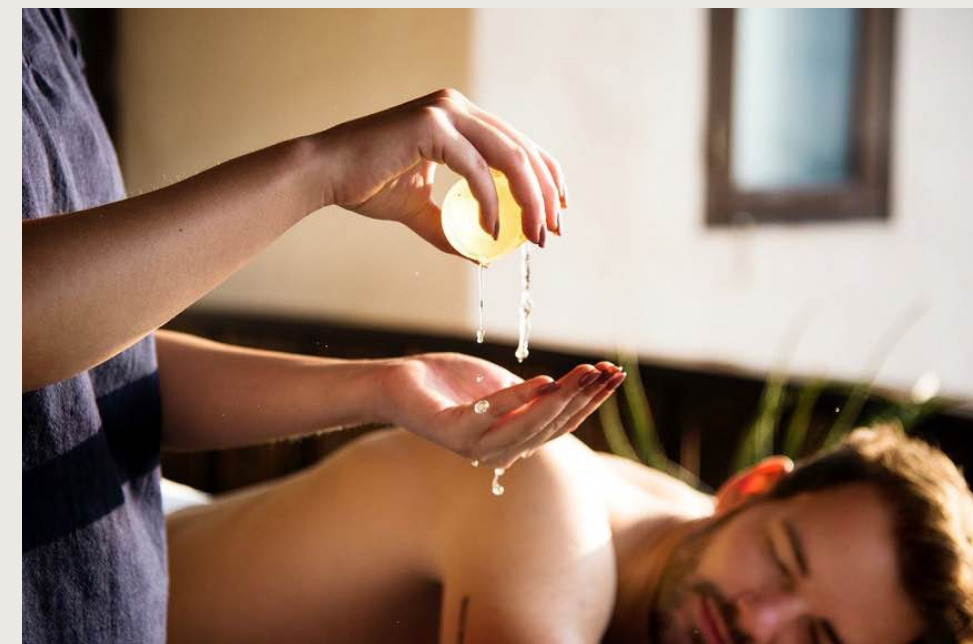
There are six special restaurants in the club for residents and their families, with food prepared by our chefs and expert cooks. Some of which you can find: El Lago, Deli El Jaguar, Las Palmas Snack & Grill, Bar The Concession Golf Lounge and La Cava.



## ACTIVIDADES JUVENILES

En Yucatan Country Club, los niños tienen espacios y momentos para jugar, divertirse, hacer deporte e integrar su estancia en el club de una forma sana y segura. Algunas de las áreas para los pequeños son: ludoteca, sala de estudio, junior's club, sala de juegos, mesas de ping pong y billar, waterpark, chapoteadero y área de fiestas.

In Yucatan Country Club, children have spaces and moments to play, have fun, do sports and integrate their stay in the club in a healthy and safe way. Some of the areas for the little ones are: toy library, study room, junior's club, game room, ping pong and pool tables, waterpark, splash pool and party area.



## SPA Y COMFORT

Servicio, comodidad y lujo en su máxima expresión es la experiencia placentera que nuestro spa otorga a todos los socios. El ambiente tropical aunado al trato personalizado serán un alivio para el cuerpo y el alma. Contamos con: vapor, sauna, jacuzzi, canal de nado, cabinas de masaje, sala de belleza para ambos sexos, peluquería, barbería y juice bar.

Service, comfort and luxury at its best is the pleasant experience that our spa provides to all members. The tropical atmosphere combined with the personalized treatment will be a relief for the body and soul. We have: steam, sauna, jacuzzi, swimming channel, massage cabins, beauty parlor for both sexes, hairdresser, barber and juice bar.





AMANHÁ  
RESIDENTIAL RESORT

# MADE *for* LIVING

*La privada residencial más exclusiva,  
en la Tierra del Jaguar*

*The most exclusive private residential  
in The Land of the Jaguar*



# MADE *for* YOU

Aquí, los días son para gozarse.

La privada residencial más exclusiva, diseñada a la medida de tu estilo de vida, dentro de la mejor comunidad de Latinoamérica.

Contempla atardeceres inigualables, recorre paisajes interminables y déjate consentir por nuestros servicios, creados para disfrutar. Lo que deseas vivir, lo haremos posible. Este es tu nuevo hogar.

*Un lugar para vivir*

Here, days are for enjoyment.

The most exclusive residential private, designed to fit your lifestyle, within the best community in Latin America.

See unparalleled sunsets, travel through endless landscapes and let yourself be spoiled by our services, created to be enjoyed. Whatever you wish to live, we will make it possible. This is your new home.

*A place to live*







# MADE *for* US

## Ubicación inigualable

Amanhá ofrece la ubicación más privilegiada dentro de Yucatan Country Club, enmarcada por increíbles vistas al campo de golf “El Jaguar” y uno de los cenotes naturales más bellos dentro del desarrollo. Este residencial complementa la esencia arquitectónica que distingue este proyecto, convirtiéndola así en una de las privadas más exclusivas del sureste.

## Unparalleled location

Amanhá offers the most privileged location within the Yucatan Country Club, framed by incredible views of the “El Jaguar” golf course and one of the most beautiful natural cenotes within the development. This residential complements the architectural essence that distinguishes this project, making it one of the most exclusive private developments in the southeast.



*Territorio Yucatan Country Club*

*Yucatan Country Club territory*









# *Aquí todo está* RESUELTO

*Here everything is resolved*

Estilo de vida único, hecho para disfrutar.

Hemos creado un santuario residencial dentro de la mejor comunidad de América Latina, priorizando un estilo de vida lujoso y exclusivo que asegure la comodidad de nuestros residentes y ofrezca soluciones prácticas para cualquier necesidad que pudiera surgir.

Tu disfrute es nuestra prioridad, por lo que cada detalle ha sido meticulosamente seleccionado para asegurar tu felicidad. Gracias al diseño experto del residencial, sus armónicas áreas comunes y los espectaculares paisajes que lo rodean, experimentarás días maravillosos en una vida de vacaciones.

Unique lifestyle, made to enjoy.

We have created a residential sanctuary within the best community in Latin America, prioritizing a luxurious and exclusive lifestyle that ensures the comfort of our residents and offers practical solutions for any need that may arise

Your enjoyment is our priority, so every detail has been meticulously selected to ensure your happiness. Thanks to the expert design of the residential, its harmonious common areas and the spectacular landscapes that surround it, you will experience wonderful days in a lifetime of vacation.



# MADE *to* ENJOY

*Atención y hospitalidad resort*

---

*Resort attention and hospitality*

# *Lo que deseas vivir, lo haremos posible.*

*What you wish to live, we'll make possible*

Ponemos a tu disposición nuestro servicio de Golden Concierge, el nuevo nivel de atención y hospitalidad premium.

Creado para asegurar tu comodidad y tranquilidad, cubriremos todos tus deseos y necesidades, dentro y fuera de casa.

Ya sea la planeación de un evento privado, transporte hacia y desde el aeropuerto, o la manutención de tu hogar a distancia; con nuestro Golden Concierge tu disfrute queda asegurado.

---

We offer you our Golden Concierge service, the new level of premium care and hospitality.

Created to ensure your comfort and peace of mind, we will cover all your wishes and needs, inside and outside your home.

Whether it's planning a private event, transportation to and from the airport, or remote home maintenance, with our Golden Concierge your enjoyment is assured.



# Servicios GOLDEN CONCIERGE

AMANHÁ

El Golden Concierge de Amanhá hará tu día a día disfrutable con una exquisita atención personalizada y disponibilidad 24/7. Estos son algunos ejemplos de lo que podrá realizar o coordinar para ti:

Amanhá's Golden Concierge will make your day-to-day enjoyable with exquisite personal attention and 24/7 availability. These are some examples of what we can do or coordinate for you:



Chofer privado

Private Driver



Servicio de catering

Catering service



Coordinación de eventos

Event Planner



Servicio de lavandería

Laundry services



Manutención del hogar

Home maintenance



Chef personal

Personal Chef



Programación de servicios (Spa, reservaciones de restaurantes, etc)

Scheduling of services (Spa, restaurant reservations, etc)



RESIDENTIAL RESORT







# MADE *to* MEASURE

*Paisajes que se  
funden en tu hogar*

---

*Landscapes that  
blend into your home*

# FRANCISCO HANHAUSEN

Arquitecto Interiorista - México  
Interior Architect - Mexico



*“La creatividad es el proceso mediante el cual podemos inventar o re-inventar un objeto o un concepto”*

*“Creativity is the process by which we can invent or re-invent an object or concept”*

- Francisco Hanhausen



Egresado de Arquitectura en la Universidad Anáhuac, Francisco Hanhausen funda su firma en 1987, enfocando su atención en la arquitectura y el diseño de interiores de proyectos tanto comerciales como residenciales. Ha sido también profesor en la Universidad Iberoamericana y es miembro del equipo de sinodales de exámenes profesionales en su alma mater. Sus proyectos además de encontrarse dentro del país en ciudades como Tulum, Cancún, Mérida y la Ciudad de México; su obra ha llegado ya al nivel internacional en Miami, Nueva York, Madrid y Alemania por nombrar algunos. Su obra ha sido publicada en Arquitectos Mexicanos, Elle Decor, Architectural Digest, Habitat, Revista Obras, Travel & Leisure, Casas y Gente, Estilo Mexico, Elle y British Elle, entre otras.

Graduated from the Architecture program at Anahuac University, Francisco Hanhausen founded his firm in 1987, focusing his attention on the architecture and interior design of both commercial and residential projects. He has also been a professor at the Universidad Iberoamericana and is a member of the professional exam tutor team at his alma mater. His projects can be found in cities such as Tulum, Cancun, Mérida and Mexico City. In addition, his projects have reached the international community, in places like Miami, New York, Madrid and Germany, among others. His work has been published in Mexican Architects, Elle Decor, Architectural Digest, Habitat, Works, Travel & Leisure, Casas y Gente, Mexico, Elle and British Elle.



36

35



MADE TO MEASURE

*by Inmobilia*



RESIDENTIAL RESORT

AMANHÁ

# *Toque de DISEÑADOR en cada DETALLE*

*A designer's touch, in every detail*

## Diseño ecléctico, hecho a la medida

El desarrollo ha sido creado por expertos arquitectos y diseñadores para asegurar un estilo sublime y atemporal que fascine a lo largo del tiempo.

Nuestros hogares, listos para habitarse, cuentan con amplios espacios llenos de posibilidades, perfectos para adaptarse a los gustos y necesidades de cada residente.

Adicionalmente, ofrecemos paquetes personalizados para el diseño de interiores y toques finales, permitiéndole a nuestros clientes elegir los detalles de diseñador que acentuarán su hogar. Para conocer más sobre nuestra selección, te invitamos a revisar el catálogo de acabados.

## Eclectic design, made to measure

The development has been created by expert architects and designers to ensure a sublime and timeless style that will fascinate over time.

Our homes, ready to be lived in, have ample spaces full of possibilities, perfect to adapt to the taste and needs of each resident.

Additionally, we offer personalized packages for interior design and finishing touches, allowing our clients to choose the designer details that will accentuate their home. To learn more about our selection, we invite you to review the finishes catalog.













# *Estudia y trabaja desde casa*

## Study and work from home

MOBILIARIO HERMAN MILLER

Tu espacio de trabajo debe responder a las necesidades cambiantes de tu día, ayudándote a alcanzar el mayor bienestar físico, emocional y cognitivo.

A raíz de la actual contingencia, las escuelas y oficinas ya no serán lo mismo y es que todos se han visto en la necesidad de adaptar sus estudios y/o actividades laborales en casa. Y es por eso que ahora más que nunca es fundamental contar con un espacio acondicionado de manera adecuada para realizar este tipo de tareas de una manera productiva y con la seguridad de que en casa se cuenta con todo lo necesario para desempeñarse de una manera efectiva.

HERMAN MILLER FURNITURE

Your workspace should respond to the changing needs of your day, helping you achieve the greatest physical, emotional and cognitive well-being.

As a result of the current contingency, schools and offices will no longer be the same and everyone has had to adapt their studies and/or work activities at home. And that is why now more than ever it is essential to have a space conditioned in an optimal way to perform these tasks in a productive way and with the assurance that at home you have everything you need to perform effectively.



MADE TO MEASURE

*by Inmobilitat*

En Inmobilia queremos que disfrutes y aproveches al máximo cada uno de los espacios en casa. Es por eso que en conjunto con Herman Miller, marca pionera en diseño de mobiliario y equipo de oficina moderno, hemos trabajado para ofrecerte espacios de home office y homeschooling que incrementen la productividad en armonía con tu hogar. Reunimos el expertise de ambas empresas para ofrecerte una solución a tus problemas de forma estética y útil, delimitando cada espacio y analizando la mejor manera de implementar áreas de trabajo y escuela adecuadas a tus necesidades.

In Inmobilia we want that you enjoy and take advantage to the maximum of each one of the spaces in house. That is why in collaboration with Herman Miller, pioneer brand in modern office furniture and equipment design, we have worked to offer you home office and homeschooling spaces that increase productivity in harmony with your home. We bring together the expertise of both companies to offer you a solution to your problems in an aesthetic and useful way, delimiting each space and analyzing the best way to implement work and school areas suitable to your needs.











# MADE *for* PLAYING

*Campo de golf por Jack Nicklaus*

---

*Golf Course by Jack Nicklaus*

# *Vive en una comunidad enmarcada por el majestuoso GOLF COURSE “EL JAGUAR”*

*Live in a community surrounded by the majestic “El Jaguar” Golf Course*

Galardonado como el mejor campo de  
golf de México, Centro y Sudamérica.

Condecorado por American Property Awards 2014-2015

---

Selected as the best golf course in Mexico,  
Central and South America

Awarded by the American Property Awards 2014-2015



**AMERICA  
PROPERTY  
AWARDS**

WINNER 2014 - 2015











# Las residencias cuentan con:

*The residences are equipped with:*

2 y 3 recámaras con baños completos

Estancia

Comedor

Cocina

Medio baño

Cuarto de servicio

Cuarto de lavado

Family Room

Terraza

Jadín privado

3 cajones de estacionamiento

Alberca

Bodega

Roof top

2 and 3 bedrooms with full bathrooms

Living room

Dining room

Kitchen

Half Bathroom

Service room

Laundry room

Family Room

Terrace

Private garden

3 parking spaces

Pool

Storage room

Roof top



**Pórtico de acceso  
Seguridad 24 / 365**

Controlled access 24/365 security



**Vialidades de concreto  
hidráulico**

Hydraulic concrete roads



**Jardín común  
Communal garden**



**Áreas verdes  
contemplativas**

Contemplative green areas



**Mirador con deck  
contemplativo**

Viewpoint with  
contemplative deck



**Parque para usos  
recreativos**

Park for recreational use



**Andadores**

Walking paths



**Zona de juegos  
infantiles**

Children's playground



**Estacionamiento para  
visitantes**

Visitor's Parking





- *Casas tipo A*  
Type A houses
- *Casas tipo B*  
Type B houses
- *Casas tipo C*  
Type C houses

# Tipo A / Type A

3 Recámaras / 3 Bedrooms

## Dimensiones / Dimensions

Planta Baja / Low level: 184.30 m<sup>2</sup>

Planta Alta / Top level: 0.90 m<sup>2</sup>

TOTAL : 265.20 m<sup>2</sup>

Área de Roof Garden / Roof Garden area: 180.30 m<sup>2</sup>

Área de Terraza PB / Low level terrace area: 180.30 m<sup>2</sup>

TOTAL: 151.34 m<sup>2</sup>

Jardín / Garden: 180.30 m<sup>2</sup>

Estacionamiento / Parking: 44.30 m<sup>2</sup>

Alberca / Pool: 6.40 m<sup>2</sup>

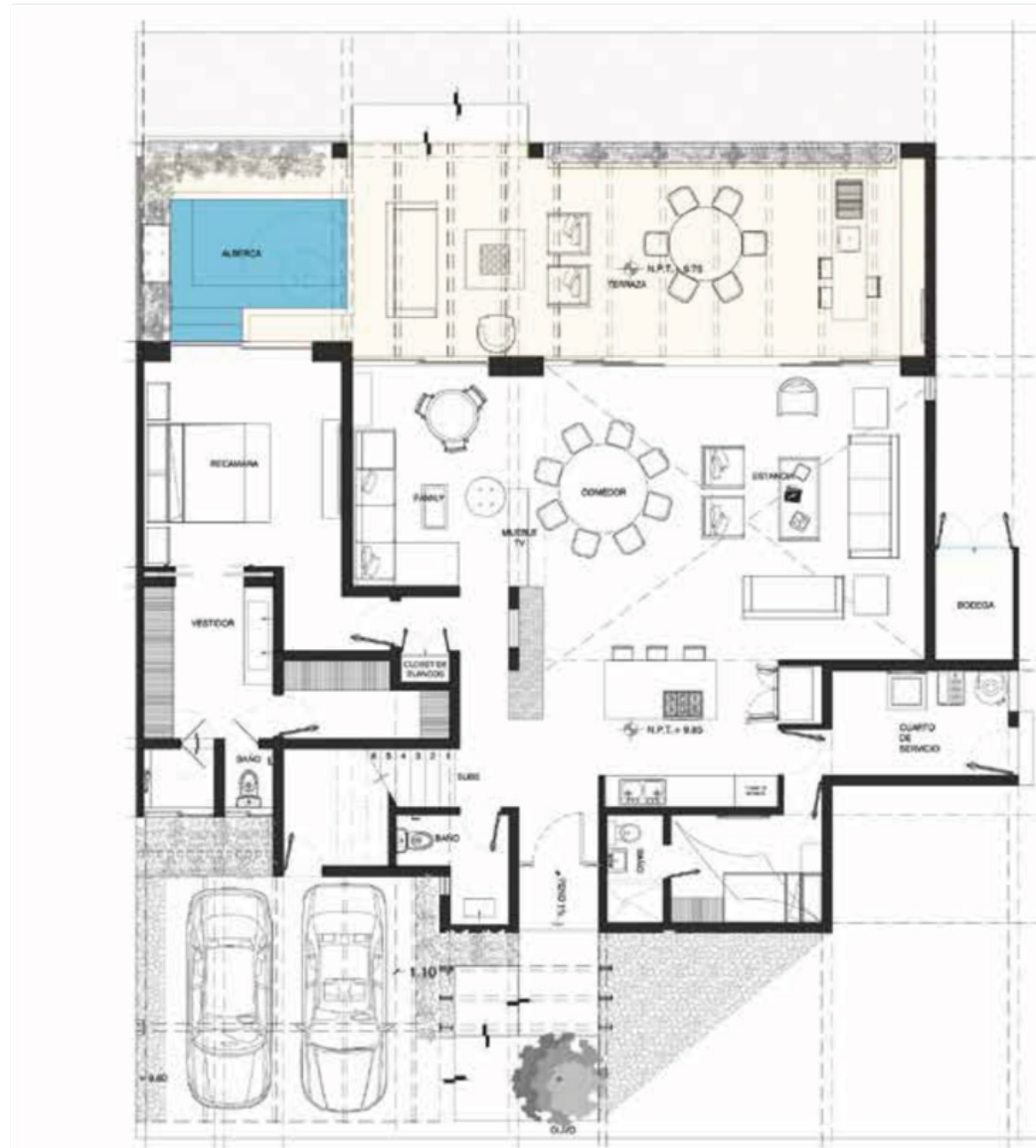
TOTAL : 231 m<sup>2</sup>

GRAN TOTAL / GRAND TOTAL: 647.54 m<sup>2</sup>

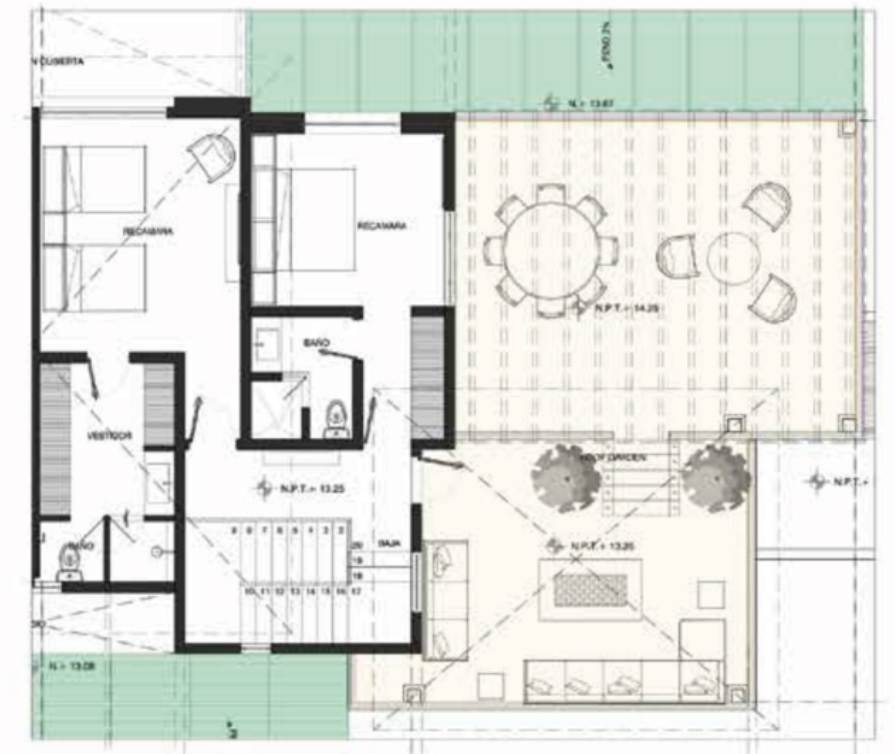


Nota: Medidas aproximadas

Note: Approximate measures



*Planta Baja / Low level*



*Planta Alta / Top level*

# Tipo B / Type B

2 Recámaras / 2 Bedrooms

## Dimensiones / Dimensions

Planta Baja / Low level: 152.50 m<sup>2</sup>

Planta Alta / Top level: 68.70 m<sup>2</sup>

TOTAL : 221.20 m<sup>2</sup>

Área de Roof Garden / Roof Garden area: 36.72 m<sup>2</sup>

Área de Terraza PB / Low level terrace area: 15.70 m<sup>2</sup>

TOTAL: 52.42 m<sup>2</sup>

Jardín / Garden: 108.10 m<sup>2</sup>

Estacionamiento / Parking: 42.20 m<sup>2</sup>

Alberca / Pool: 11.00 m<sup>2</sup>

TOTAL : 161.30 m<sup>2</sup>

GRAN TOTAL / GRAND TOTAL: 434.92 m<sup>2</sup>



Nota: Medidas aproximadas

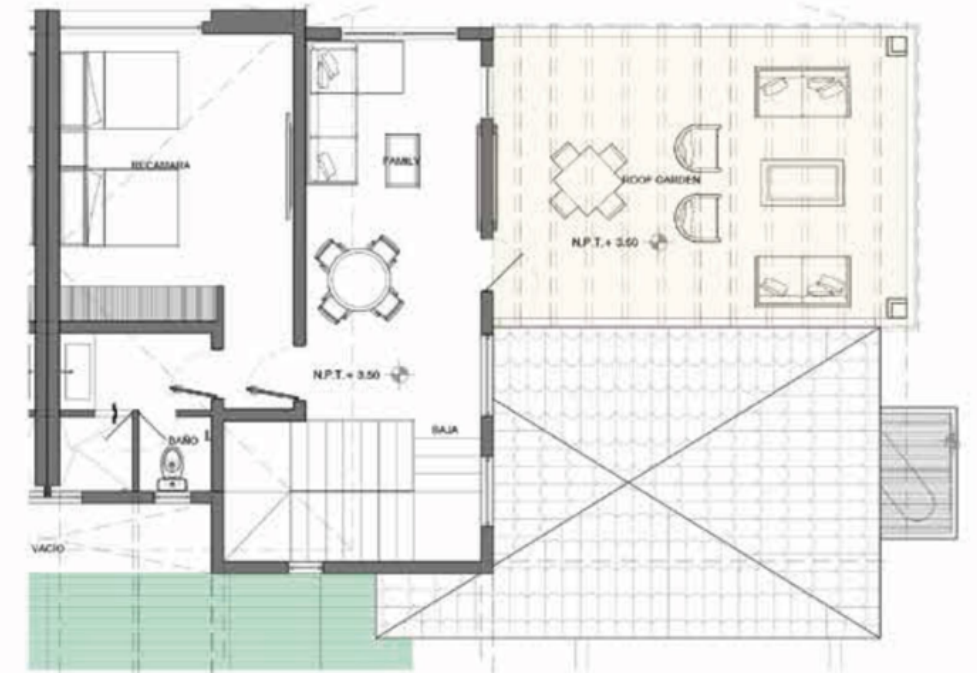
Note: Approximate measures



RESIDENTIAL RESORT



*Planta Baja / Low level*



*Planta Alta / Top level*



Acércate a los expertos.

# Llámanos

Oficina Tel: 9999441300

Cel: 9991633310

Cel: 9991633302

<https://www.grupobci.com/>

# Tipo C / Type C

3 Recámaras / 3 Bedrooms

## Dimensiones / Dimensions

Planta Baja / Low level: 172.50m<sup>2</sup>

Planta Alta / Top level: 80.10 m<sup>2</sup>

TOTAL: 252.60 m<sup>2</sup>

Área de Roof Garden / Roof Garden area: 78.93 m<sup>2</sup>

Área de Terraza PB / Low level terrace area: 17 m<sup>2</sup>

TOTAL: 95.93 m<sup>2</sup>

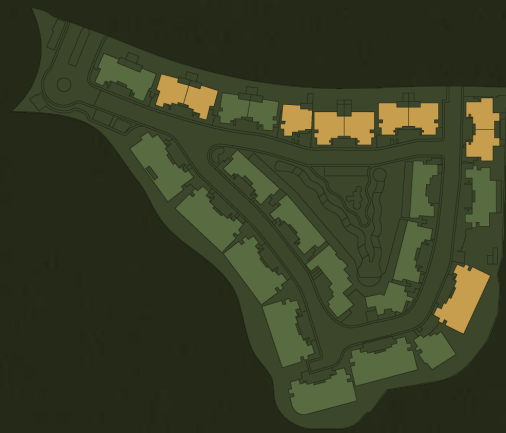
Jardín / Garden: 98.30 m<sup>2</sup>

Estacionamiento / Parking: 44.80 m<sup>2</sup>

Alberca / Pool: 11 m<sup>2</sup>

TOTAL: 154.10 m<sup>2</sup>

GRAN TOTAL / GRAND TOTAL: 502.63 m<sup>2</sup>



Nota: Medidas aproximadas

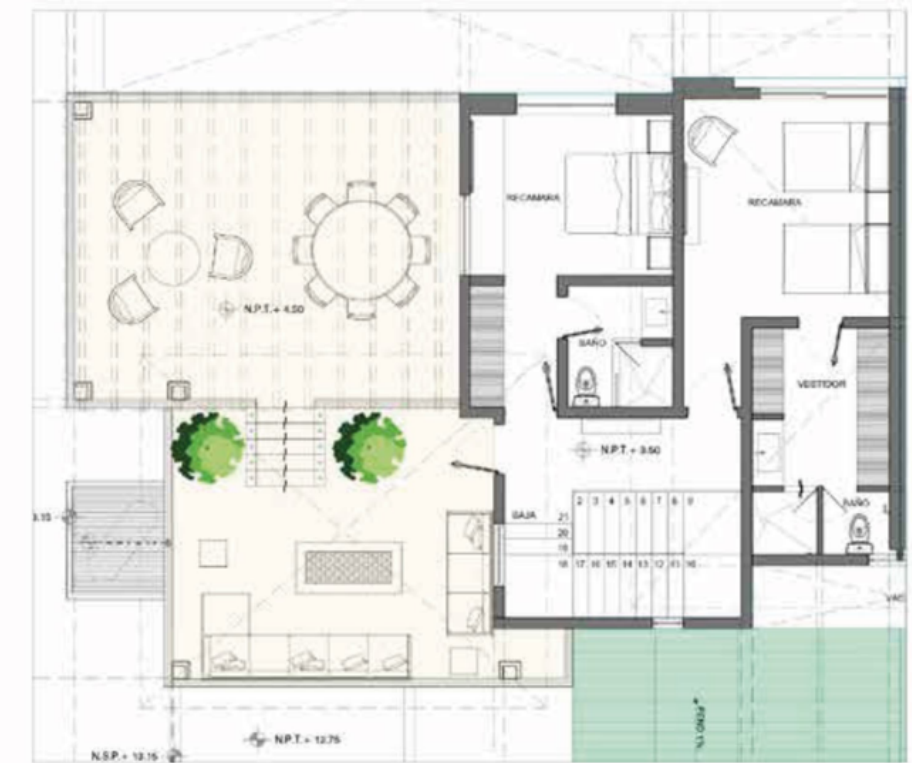
Note: Approximate measures



RESIDENTIAL RESORT



Planta Baja / Low level



Planta Alta / Top level