

MATERIALES PARA OBRA DE RIEGO

C O N C E P T O

CANTIDAD

UNIDAD

TUBERÍA P.V.C. MÉTRICA CLASE 10	10"	78	Mts.
	8"	3,342	Mts.
	6"	1,686	Mts.
	4"	1,284	Mts.
	3"	1,266	Mts.
	2 1/2"	3,312	Mts.
	2"	6,006	Mts.
	<hr/>		
	TOTAL	16,974	Mts.

VÁLVULA DE COMPUERTA	8"	19	Pza.
ASIENTOS DE BRONCE Fo.Fo.	6"	1	Pza.
	4"	1	Pza.

ACCESORIOS P.V.C. MÉTRICA CLASE 10		1	Lote
------------------------------------	--	---	------

VOLUMENES DE OBRA PARA GREENES

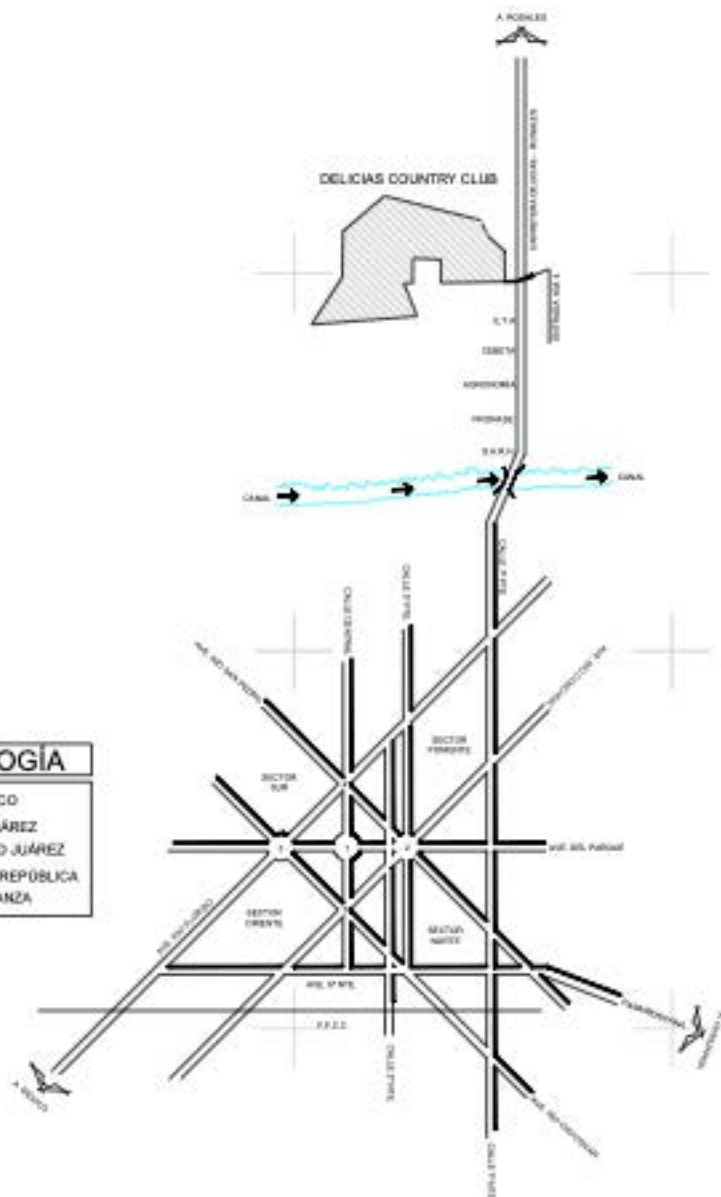
GREEN	ÁREA M ²	VOLUMEN COMPACTO EN M ³					DRENAJE	ARENA TRAMPAS
		CALICHE	ARENA	ARENA GRUESA	GRANZÓN	GRAVA	Mts. TUBERIA 4" CONCRETO PERFORADA	M ³
1	437.4	1,133.0	131.0	22.0	44.0	7.0	100.0	24.0
2	422.7	1,450.0	127.0	21.0	44.0	7.0	100.0	29.0
3	467.6	1,368.0	140.0	23.0	48.0	7.0	100.0	30.0
4	437.4	1,220.0	131.0	22.0	44.0	7.0	100.0	22.0
5	437.4	1,220.0	131.0	22.0	44.0	7.0	100.0	14.0
6	437.4	1,713.0	131.0	22.0	44.0	7.0	100.0	30.0
7	467.7	1,201.0	140.0	23.0	48.0	7.0	100.0	21.0
8	452.4	1,167.0	136.0	23.0	45.0	7.0	100.0	24.0
9	437.4	1,293.0	131.0	22.0	44.0	7.0	100.0	17.0
18	467.6	1,201.0	140.0	23.0	48.0	7.0	100.0	21.0
P.G.	2,827.0	1,750.0	848.0	141.0	283.0	48.0	600.0	141.0
VOLUMEN COMPACTO	7,291.9	14,716.0	2,816.0	364.0	734.0	112.0	1,600.0	232.0
VOLUMEN ABUNDADO		17,680.0	3,279.0	510.0	844.0			

X = 48,700.00

X = 48,800.00

X = 48,900.00

SIMBOLOGÍA	
1	RELOJ PÚBLICO
2	MERCADO JUÁREZ
3	PLAZA BÉNITO JUÁREZ
4	PLAZA DE LA REPÚBLICA
5	PLAZA CARRANZA

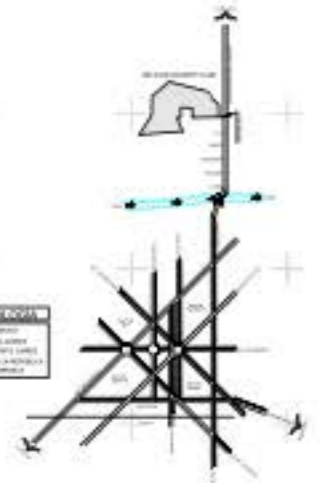


PLANTA DE LOCALIZACIÓN

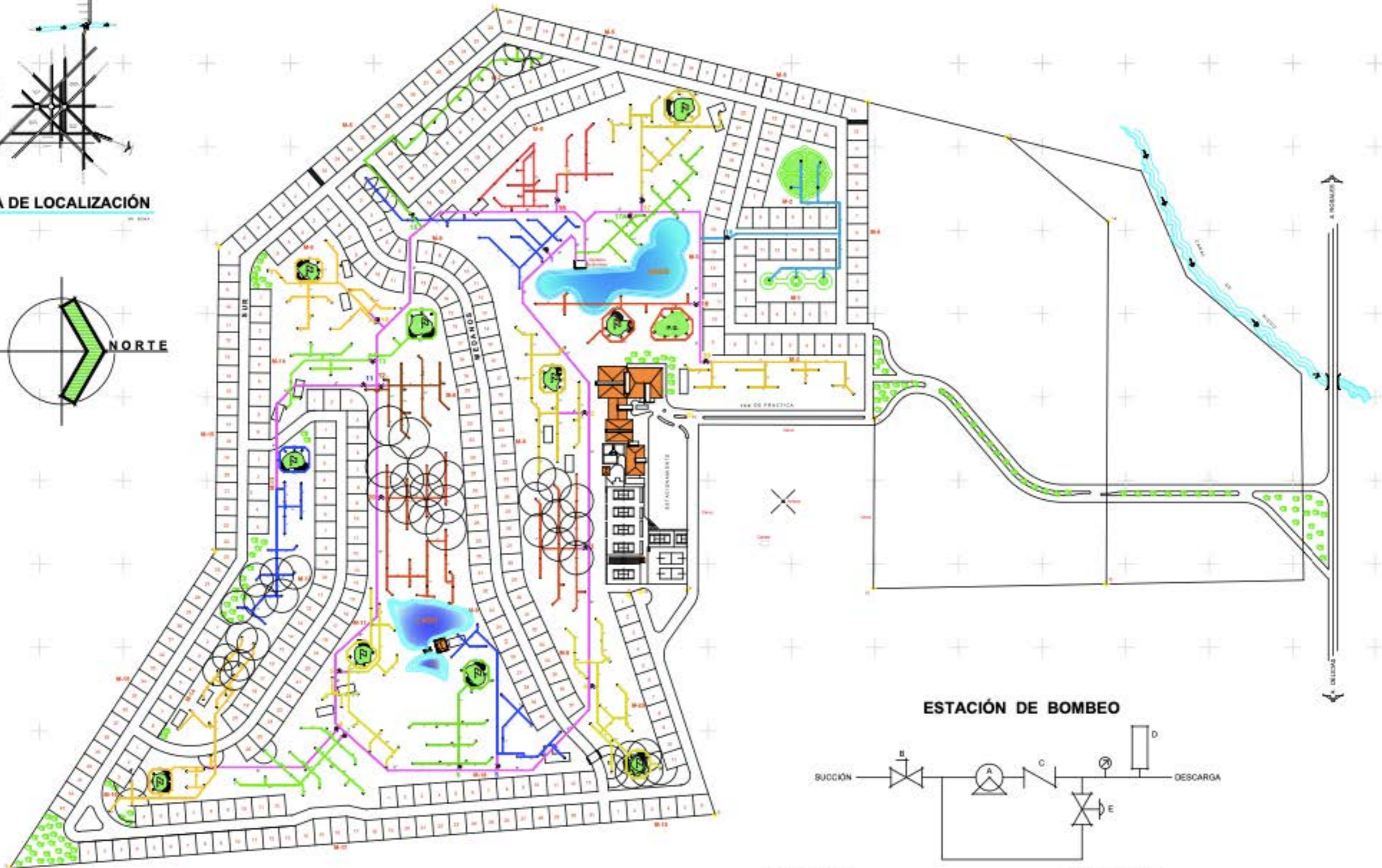
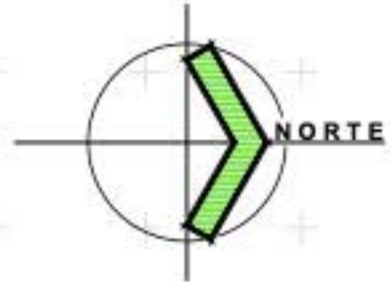
SIN ESCALA

X = 49,000.00

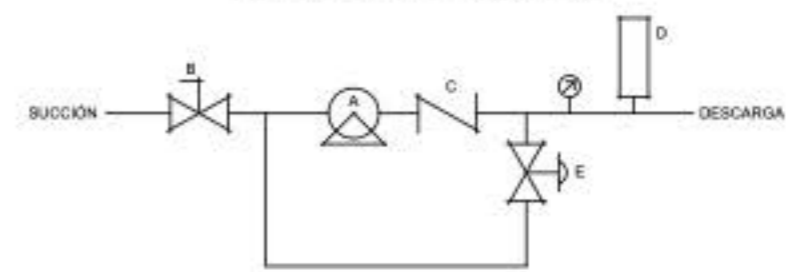
LEYENDA



PLANTA DE LOCALIZACIÓN



ESTACION DE BOMBEO



SISTEMA MECANICO:

- A. BOMBA CENTRIFUGA 1400 G.P.M., 125 Lb/In² A LA DESCARGA
- B. VALVULA MARIPOSA
- C. VALVULA SILENT CHECK
- D. VALVULA ARRESTADORA DE GOLPE DE ANETE
- E. VALVULA REGULADORA DE PRESION

SISTEMA ELÉCTRICO:

- 1. MOTOR 125 HP ACOPADO A BOMBA, 3 FASES, 440 V. EQUIPADO CON ELEMENTOS TÉRMICOS.
- 2. ARRANCADOR A BAJA TENSION PARA MOTOR DE 125 HP, 440 V.
- 3. TRANSFORMADOR DE CORRIENTE 22000/440 V. TRIFÁSICO, 150 KVA.
- 4. CABLES Y CONDUIT INSTALACIÓN SUBTERRANEA