

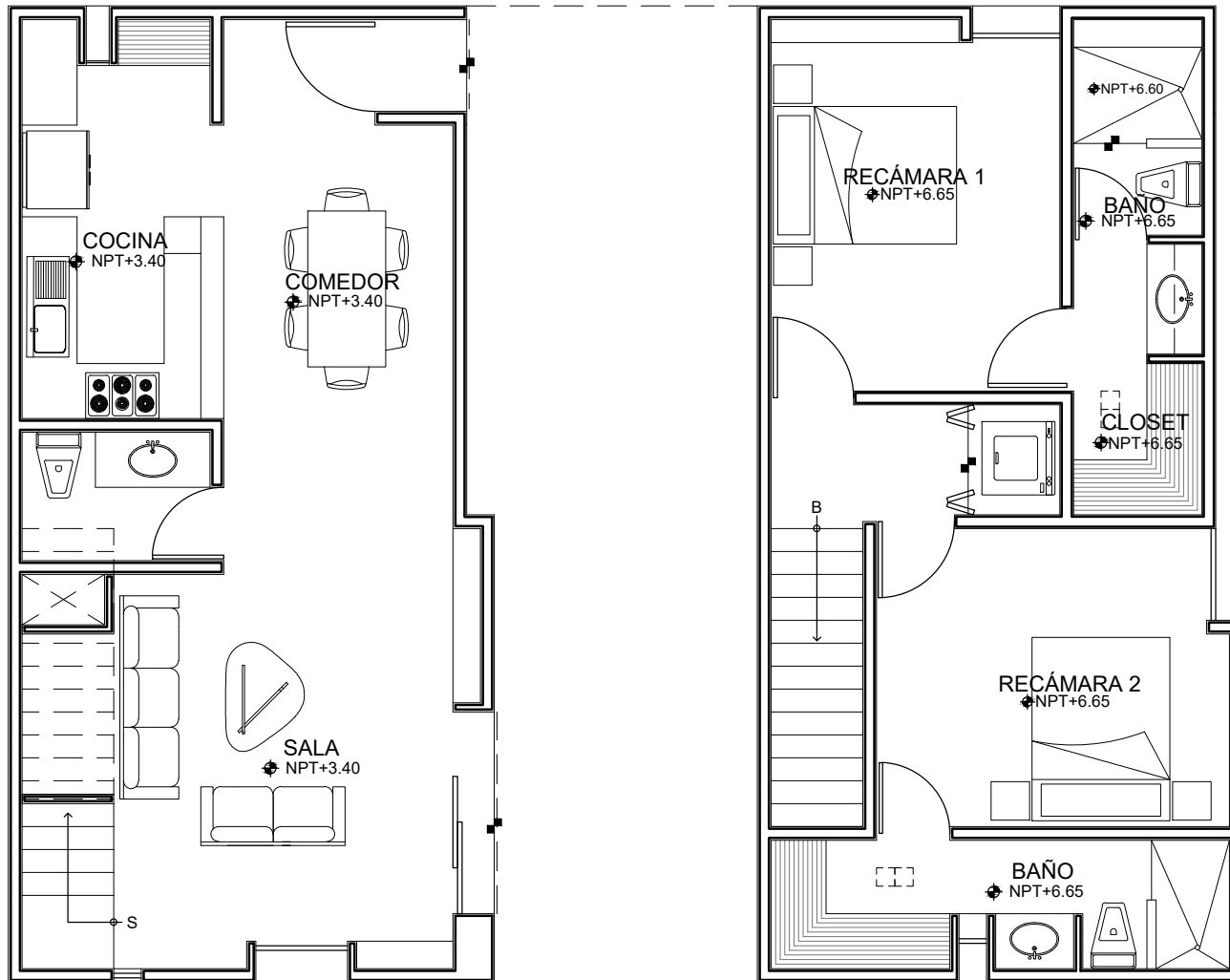


OBSERVACIONES

Las cotas indicadas son en metros

NPT = nivel de piso terminado
NSL = nivel superior de losa
NSP = nivel superior de pretil

NOTA: (Los peraltes de vigas y espesores de losa propuestos son un criterio y deberán ser calculados por especialistas.



DEPARTAMENTO - D

NORTE



OMH

UBICACIÓN
Mérida, Yucatán.

PLANO
Planta Baja - Modulo

ESCALA
1:2000

TALLER DE
ARQUITECTURA
ESENCIAL

Sebastián Montano Milet
sebastian.m@tallerdearquitectura.com
(999) 121 21 75

Esteban Hernández Martín
esteban.h@tallerdearquitectura.com
(999) 275 83 69