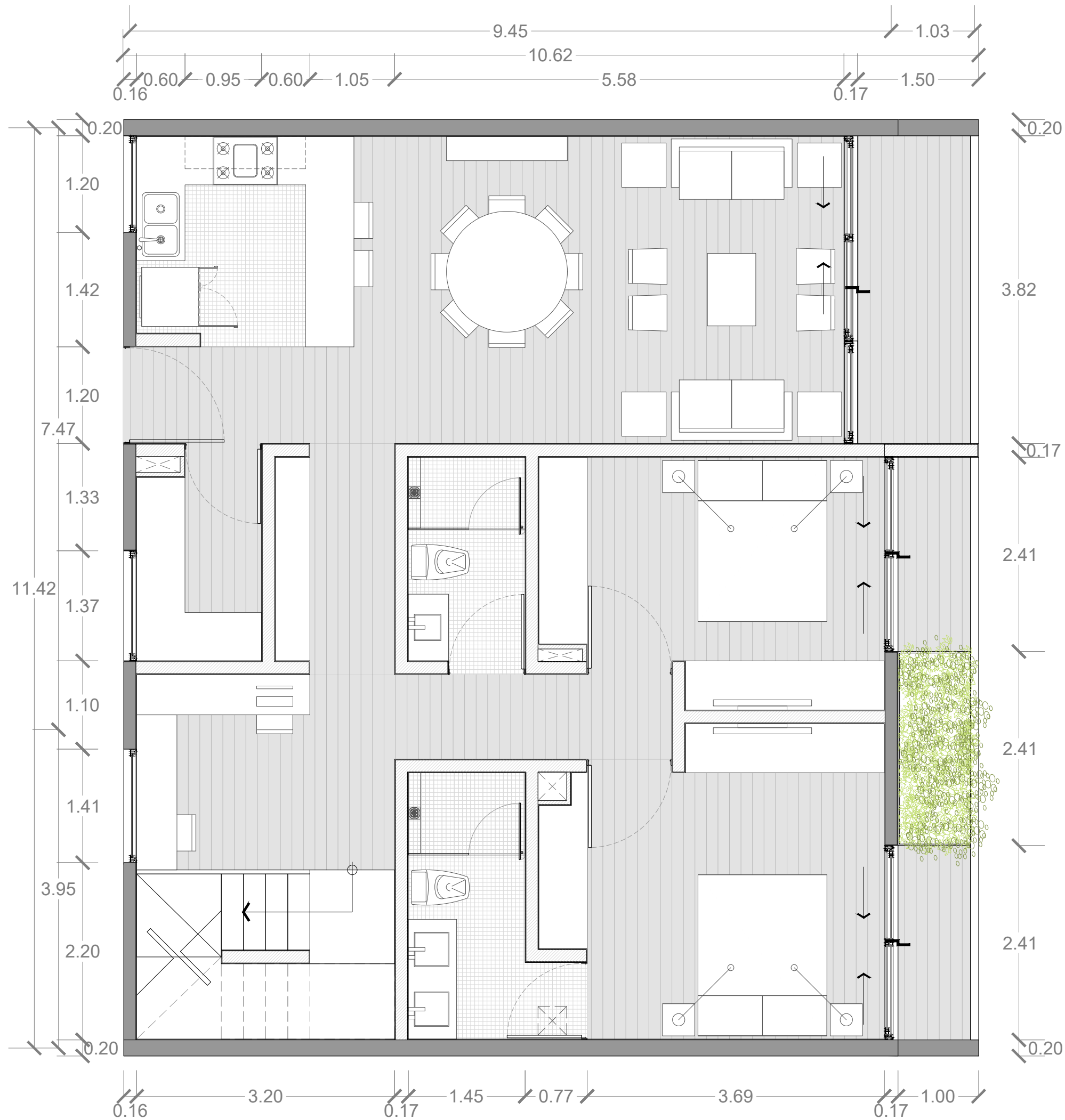
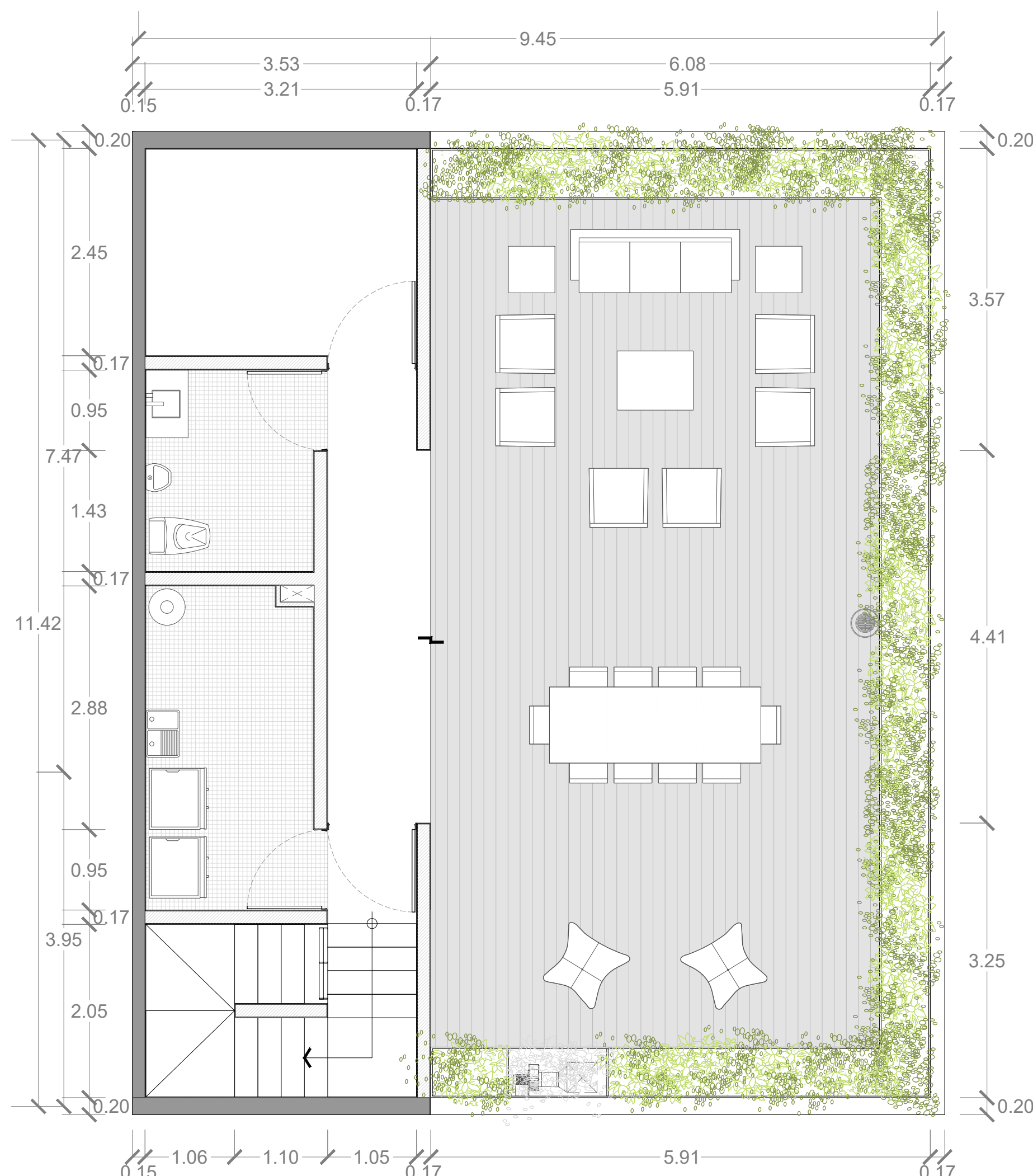


CON ROOF GARDEN  
TERMINADO



PLANTA BAJA



PLANTA ALTA

PROYECTO

NICOLAS SAN JUAN 1223

NOTAS

- ACOTACIONES EN METROS.

- ESTE PLANO, DEBERÁ VERIFICARSE CON LOS CORRESPONDIENTES DE INSTALACIONES Y ESTRUCTURALES. CUALQUIER DISCREPANCIA, DEBERÁ CONSULTARSE CON LA DIRECCIÓN DE LA OBRA.

- EL CONTRATISTA RECTIFICARÁ EN EL LUGAR DE LA OBRA ANTES DE EJECUTAR, LAS DIMENSIONES Y NIVELES INDICADOS EN ESTE PLANO, DEBIENDO SOMETER A LA DIRECCIÓN DE LA OBRA CUALQUIER DIFERENCIA.

- TODOS LOS ACABADOS INDICADOS EN ESTE PLANO, DEBERÁN EJECUTARSE DE ACUERDO A LAS ESPECIFICACIONES CORRESPONDIENTES.

- NO SE TOMARÁN COTAS A ESCALA EN ESTE PLANO.

- EL PLANO CON LA ÚLTIMA CORRECCIÓN CANCELA EL ANTERIOR.

CLAVES

- N.I.P.T. NIVEL DE PISO TERMINADO.

- N.S.L. NIVEL SUPERIOR DE LOSA.

- N.L.B.L. NIVEL LECHO BAJO DE LOSA.

- N.L.B.P. NIVEL LECHO BAJO PLAFÓN.

- N.L.B.L. NIVEL LECHO BAJO PLAFÓN.

- N.S.L. NIVEL SUPERIOR DE LOSA.

- N.C.P. NIVEL CORONAMIENTO PRETIL.

- N.L.A.L.E. NIVEL LECHO ALTO LOSA ESTRUCTURAL.

- N.T.N. NIVEL TERRENO NATURAL.

- N.S.L. NIVEL SUPERIOR DE LOSA.

- (A) EXTRACCIÓN MECÁNICA 6 CAMB / HR.

- (A) ILUMINACIÓN ARTIFICIAL 100 LUXES.

ESTUDIO DE ÁREAS

SUPERFICIE DE DESPLANTE	85%	364.15m2
SUPERFICIE DE ÁREA LIBRE	25%	124.01m2
SUPERFICIE DEL TERRENO	100%	488.16m2
SUP. CONSTRUIDA EN SOTANO 2		103.70m2
SUP. CONSTRUIDA EN SOTANO 1		435.52m2
SUP. CONSTRUIDA EN NIVEL 1 (PB)		358.17m2
SUP. CONSTRUIDA EN NIVEL 2		358.17m2
SUP. CONSTRUIDA EN NIVEL 3		358.17m2
SUP. CONSTRUIDA EN NIVEL 4		364.15m2
SUP. CONSTRUIDA EN AZOTEA		122.55m2
SUP. TOTAL CONSTRUIDA B.N.B		539.22m2
SUP. TOTAL CONSTRUIDA S.N.B		1561.21m2

POTENCIAL MÁXIMO

SUP. TOTAL DE CONSTRUCCIÓN	2100.43m2
NÚMERO DE NIVELES	4 NIVELES
NÚMERO DE DEPARTAMENTOS	10 DPTOS.
NÚMERO DE CAJONES	20 C.J.NS.

No.

FECHA

CORRECCIÓN

APROBÓ

ALEJANDROMENDOVCARQUITECTOS

PROYECTO ESTRUCTURAL:

EA Ingeniería

Taller 2M

Instalaciones

Instalaciones Electromecánicas Industriales Proyecto Ejecutivo / Construcción

NORTE

LOCALIZACIÓN

PLANTA ESQUEMÁTICA

CORTE ESQUEMÁTICO

UBICACIÓN

CALLE NICOLAS SAN JUAN #1223, COL. DEL VALLE, DEL. BENITO JUAREZ, CDMX.

REPRESENTANTE LOCAL

D.E.O.

ARQ.

REGISTRO No.

ARQ.

REGISTRO No. D.E.O.

CORRESPONDIENTE DE DISEÑO URBANO Y ARQ.

CORRESPONDIENTE SEGURIDAD ESTRUCTURAL

ARQ.

REGISTRO No.

ING.

REGISTRO No.

CORRESPONDIENTE DE INSTALACIONES

ARQ.

REGISTRO No.

CLAVE DE PLANO

A2-02 8

FECHA

2019-09-24

NÚMERO DE PROYECTO

0171 NSJ

ESCALA

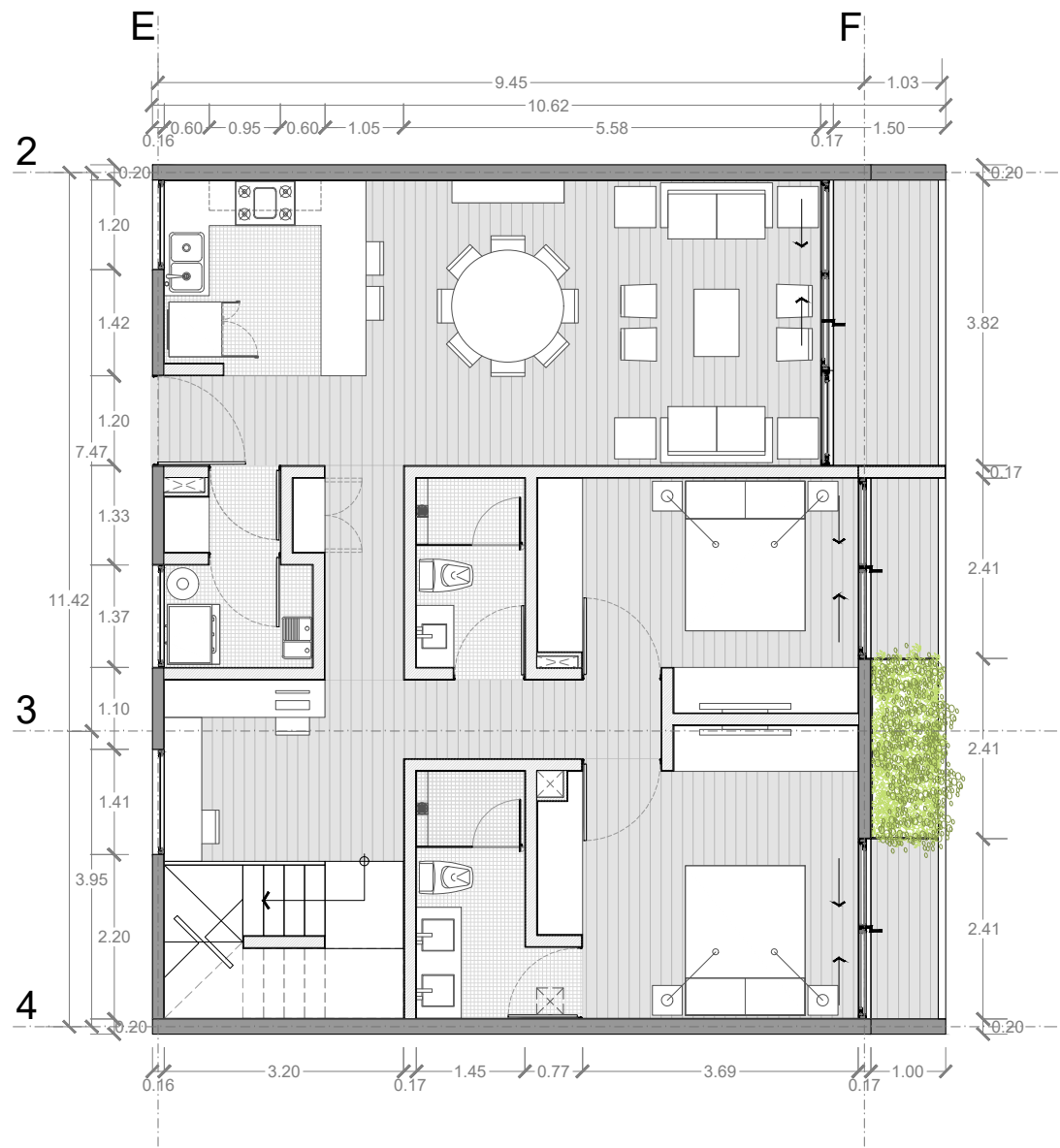
1 : 50 (60 x 90 )  
1 : 100 (11 x 17 )

PLANO

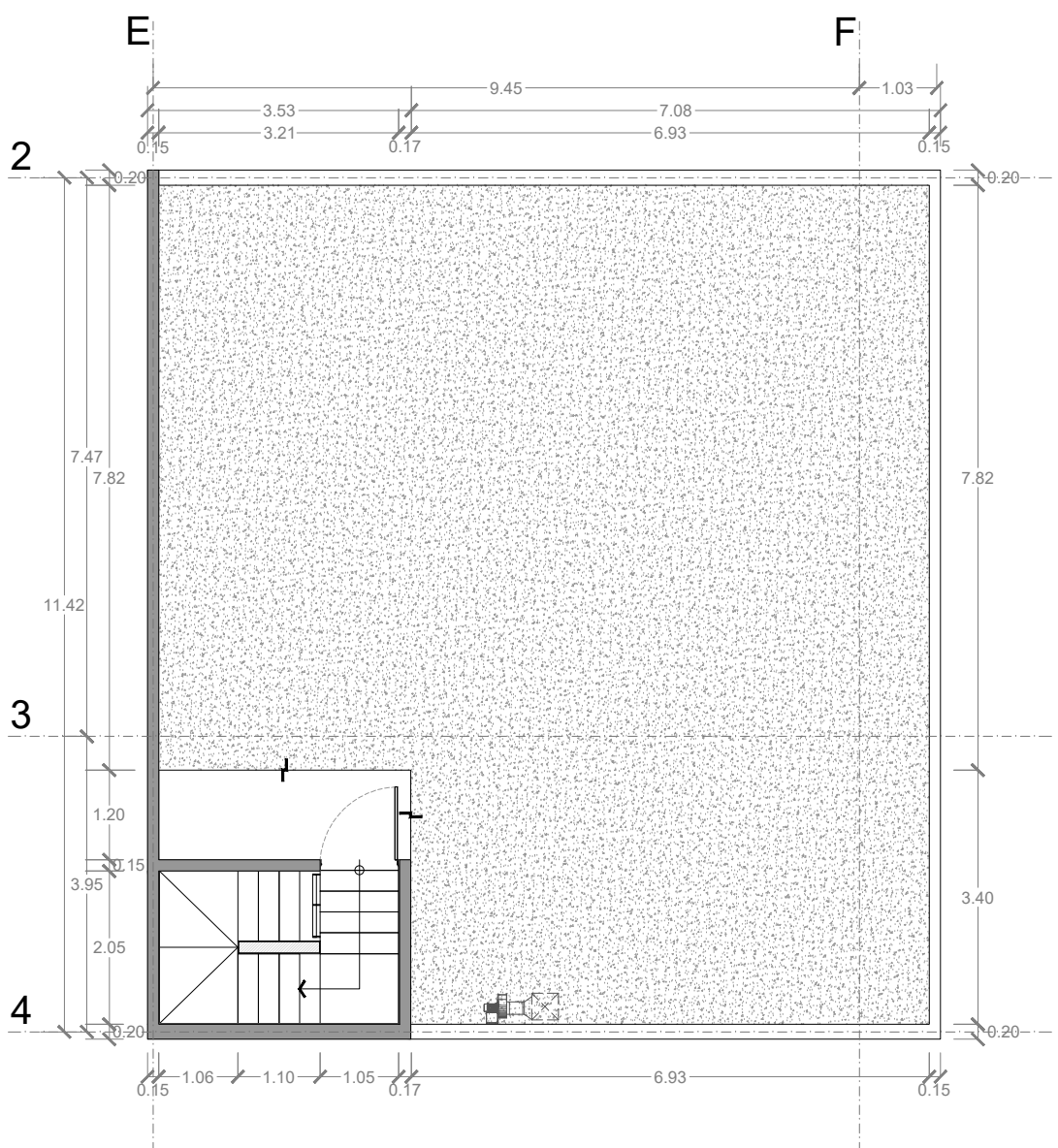
PLANTAS DEPARTAMENTO PH01

ARQUITECTÓNICOS

# CON ROOF GARDEN SIMPLE



PLANTA BAJA



PLANTA ALTA

PROYECTO

NICOLAS SAN JUAN 1223

NOTAS

- ACOTACIONES EN METROS.
- ESTE PLANO, DEBERÁ VERIFICARSE CON LOS CORRESPONDIENTES DE INSTALACIONES Y ESTRUCTURALES, CUALQUIER DISCREPANCIA, DEBERÁ CONSULTARSE CON LA DIRECCIÓN DE LA OBRA.
- EL CONTRATISTA RECTIFICARÁ EN EL LUGAR DE LA OBRA ANTES DE EJECUTAR, LAS DIMENSIONES Y NIVELES INDICADOS EN ESTE PLANO, DEBIENDO SOMETER A LA DIRECCIÓN DE LA OBRA CUALQUIER DIFERENCIA.
- TODOS LOS ACABADOS INDICADOS EN ESTE PLANO, DEBERÁN EJECUTARSE DE ACUERDO A LAS ESPECIFICACIONES CORRESPONDIENTES.
- NO SE TOMARÁN COTAS A ESCALA EN ESTE PLANO.
- EL PLANO CON LA ÚLTIMA CORRECCIÓN CANCELA EL ANTERIOR

CLAVES

- N.P.T. NIVEL DE PISO TERMINADO.
- N.S.L. NIVEL SUPERIOR DE LOSA.
- N.L.B.L. NIVEL LECHO BAJO DE LOSA.
- N.L.B.P. NIVEL LECHO BAJO PLAFON.
- N.L.B.P. NIVEL LECHO BAJO PLAFON.
- N.S.L. NIVEL SUPERIOR DE LOSA.
- N.C.P. NIVEL CORONAMIENTO PRETIL.
- N.L.A.L.E. NIVEL LECHO ALTO LOSA ESTRUCTURAL.
- N.T.N. NIVEL TERRENO NATURAL.
- N.S.L. NIVEL SUPERIOR DE LOSA.
- (A) EXTRACCIÓN MECÁNICA 6 CAMB / HR.
- (A) ILUMINACIÓN ARTIFICIAL 100 LUXES.

ESTUDIO DE ÁREAS

SUPERFICIE DE DESPLANTE	85%	364.15m2
SUPERFICIE DE ÁREA LIBRE	25%	124.01m2
SUPERFICIE DEL TERRENO	100%	488.16m2

SUP. CONSTRUIDA EN SOTANO 2	103.70m2
SUP. CONSTRUIDA EN SOTANO 1	435.52m2
SUP. CONSTRUIDA EN NIVEL 1 (PB)	358.17m2
SUP. CONSTRUIDA EN NIVEL 2	358.17m2
SUP. CONSTRUIDA EN NIVEL 3	358.17m2
SUP. CONSTRUIDA EN NIVEL 4	364.15m2
SUP. CONSTRUIDA EN AZOTEA	122.55m2
SUP. TOTAL CONSTRUIDA S.N.B	539.22m2
SUP. TOTAL CONSTRUIDA S.N.B	1561.21m2

POTENCIAL MÁXIMO

SUP. TOTAL DE CONSTRUCCIÓN	2100.43m2
NÚMERO DE NIVELES	4 NIVELES
NÚMERO DE DEPARTAMENTOS	10 DPTOS.
NÚMERO DE CAJONES	20 C.JNS.

REVISIÓN

No.	FECHA	CORRECCIÓN	APROBÓ

ALEJANDROMENDLOVICARQUITECTOS

PROYECTO ESTRUCTURAL

EA Ingeniería

Taller 2M

Instalaciones

Instalaciones Electrónicas Industriales Proyecto Ejecutivo / Construcción

NORTE

LOCALIZACIÓN

PLANTA ESQUEMÁTICA

CORTE ESQUEMÁTICO

UBICACIÓN

CALLE NICOLAS SAN JUAN #1223, COL. DEL VALLE, DEL. BENTO JUÁREZ, CDMX.

REPRESENTANTE LEGAL

ARQ. REGISTRO No.

ARQ. REGISTRO No. D.R.O.

ARQ. REGISTRO No.

ING. REGISTRO No.

ARQ. REGISTRO No.

ARQ. REGISTRO No.

CLAVE DE PLANO

A2-02 11

FECHA

2019-10-03

NÚMERO DE PROYECTO

0171 NSJ

ESCALA

1 : 50 (60 x 90)  
1 : 100 (11 x 17)

PLANO

PLANTAS DEPARTAMENTO PH01

ARQUITECTÓNICOS



This architectural floor plan illustrates a 100m² apartment layout, divided into four numbered sections (1, 2, 3, 4) and labeled with letters E and F. The plan includes a kitchen, dining area, living area, and bedrooms, all furnished with modern decor. Dimensions are provided for various sections and the overall footprint.

**Overall Dimensions:**

- Top: 9.45 (E to F), 1.03 (F to right edge)
- Bottom: 0.16 (E to left edge), 3.20 (left of kitchen), 1.45 (kitchen), 0.77 (between kitchen and living area), 3.69 (living area), 1.00 (right of living area), 0.17 (F to right edge)
- Left: 0.20 (top), 1.20, 1.42, 1.20, 7.47, 1.33, 11.42, 1.37, 1.10, 1.41, 3.95, 2.20, 0.20 (bottom)
- Right: 0.20 (top), 3.82, 0.17, 2.41, 2.41, 2.41, 0.20 (bottom)

**Room Details:**

- Section 1 (Top Left):** Kitchen with sink, stove, and refrigerator. Adjacent dining area with a round table and chairs.
- Section 2 (Top Right):** Living area with a sofa, armchair, and coffee table. A fireplace is located on the right wall.
- Section 3 (Bottom Left):** Bedroom with a large bed, bedside table, and a small round table with chairs.
- Section 4 (Bottom Right):** Bedroom with a large bed, bedside table, and a small round table with chairs.
- Bathrooms:** Two bathrooms are shown, each with a toilet, sink, and shower area.
- Storage:** Multiple wardrobes and storage units are distributed throughout the plan.

<b>PROYECTO</b>		
<b>NICOLAS SAN JUAN 1223</b>		
<b>NOTAS</b>		
- ACOTACIONES EN METROS.		
- ESTE PLANO, DEBERÁ VERIFICARSE CON LOS CORRESPONDIENTES DE INSTALACIONES Y ESTRUCTURALES. CUALQUIER DISCREPANCIA, DEBERÁ CONSULTARSE CON LA DIRECCIÓN DE LA OBRA.		
- EL CONTRATISTA RECTIFICARÁ EN EL LUGAR DE LA OBRA ANTES DE EJECUTAR, LAS DIMENSIONES Y NIVELES INDICADOS EN ESTE PLANO, DEBIENDO SOMETER A LA DIRECCIÓN DE LA OBRA CUALQUIER DIFERENCIA.		
- TODOS LOS ACABADOS INDICADOS EN ESTE PLANO, DEBERÁN EJECUTARSE DE ACUERDO A LAS ESPECIFICACIONES CORRESPONDIENTES.		
- NO SE TOMARÁN COTAS A ESCALA EN ESTE PLANO.		
- EL PLANO CON LA ÚLTIMA CORRECCIÓN CANCELA EL ANTERIOR		
<b>CLAVES</b>		
- N.P.T. NIVEL DE PISO TERMINADO.		
- N.S.L. NIVEL SUPERIOR DE LOSA.		
- N.L.B.L. NIVEL LECHO BAJO DE LOSA.		
- N.L.B.P. NIVEL LECHO BAJO PLAFÓN.		
- N.L.B.P. NIVEL LECHO BAJO PLAFÓN.		
- N.S.L. NIVEL SUPERIOR DE LOSA.		
- N.C.P. NIVEL CORONAMIENTO PRETIL.		
- N.L.A.E. NIVEL LECHO ALTO LOSA ESTRUCTURAL.		
- N.T.N. NIVEL TERRENO NATURAL.		
- N.S.L. NIVEL SUPERIOR DE LOSA.		
- (A) EXTRACCIÓN MECÁNICA 6 CAMB / HR.		
- (A) ILLUMINACIÓN ARTIFICIAL 100 LUXES.		
<b>ESTUDIO DE ÁREAS</b>		
SUPERFICIE DE DESPLANTE	85%	364.15m <sup>2</sup>
SUPERFICIE DE ÁREA LIBRE	25%	124.01m <sup>2</sup>
SUPERFICIE DEL TERRENO	100%	488.16m <sup>2</sup>
SUP. CONSTRUIDA EN SOTANO 2		103.70m <sup>2</sup>
SUP. CONSTRUIDA EN SOTANO 1		435.52m <sup>2</sup>
SUP. CONSTRUIDA EN NIVEL 1 (PB)		358.17m <sup>2</sup>
SUP. CONSTRUIDA EN NIVEL 2		358.17m <sup>2</sup>
SUP. CONSTRUIDA EN NIVEL 3		358.17m <sup>2</sup>
SUP. CONSTRUIDA EN NIVEL 4		364.15m <sup>2</sup>
SUP. CONSTRUIDA EN AZOTEA		122.55m <sup>2</sup>
SUP. TOTAL CONSTRUIDA S.N.B		539.22m <sup>2</sup>
SUP. TOTAL CONSTRUIDA S.N.B		1561.21m <sup>2</sup>
<b>POTENCIAL MÓXIMO</b>		
SUP. TOTAL DE CONSTRUCCIÓN		2100.43m <sup>2</sup>
NÚMERO DE NIVELES		4 NIVELES
NÚMERO DE DEPARTAMENTOS		10 DPTOS.
NÚMERO DE CAJONES		20 C.JMS.
<b>REVISIÓN</b>		
No.	FECHA	CORRECCIÓN
		APROBÓ
		
<b>PROYECTO ESTRUCTURAL:</b>		
		
<b>Taller 2M Instalaciones</b>		
Instalaciones Electrónicas Industriales Proyecto Ejecutivo / Construcción		
CALLE NICOLAS SAN JUAN 1223, COL. DEL VALLE, DEL. BENITO JUAREZ, CDMX.		
<b>NORTE</b>	<b>LOCALIZACIÓN</b>	
		
<b>PLANTA ESQUEMÁTICA</b>		
		
<b>CORTE ESQUEMÁTICO</b>		
		
<b>UBICACIÓN</b>		
CALLE NICOLAS SAN JUAN #1223, COL. DEL VALLE, DEL. BENITO JUAREZ, CDMX.		
REPRESANTANTE LEGAL	D.E.O.	
ARQ. REGISTRO No.	ARQ. REGISTRO No. D.E.O.	
CORRESPONDIENTE DE DISEÑO URBANO Y ARQ.	CORRESPONDIENTE SEGURIDAD ESTRUCTURAL	
ARQ. REGISTRO No.	ING. REGISTRO No.	
CORRESPONDIENTE DE INSTALACIONES		
ARQ. REGISTRO No.		
<b>CLAVE DE PLANO</b> <b>A2-E-02 12</b>		<b>FECHA</b> 2019-10-03
<b>NÚMERO DE PROYECTO</b> <b>0171 NSJ</b>		<b>ESCALA</b> 1 : 50 (60 x 90) 1 : 100 (11 x 17)
<b>PLANO</b> PLANTA DEPARTAMENTO 301 ARQUITECTONICO		