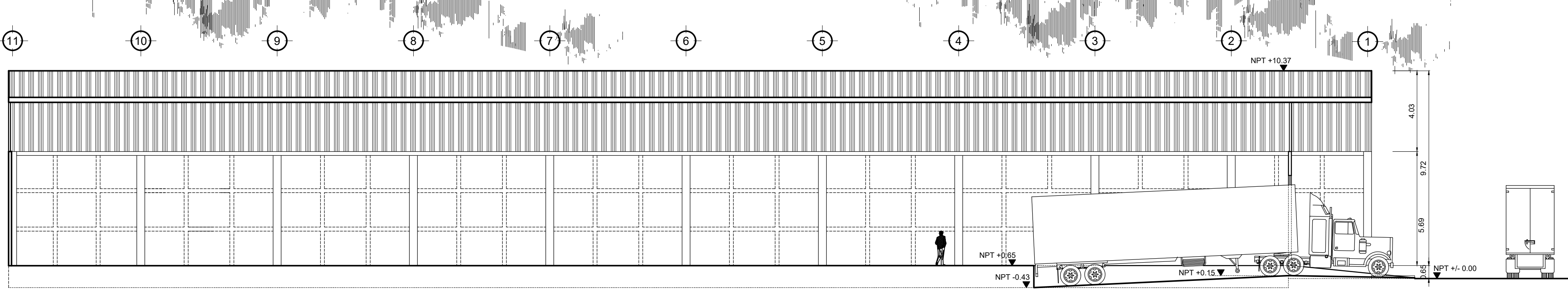
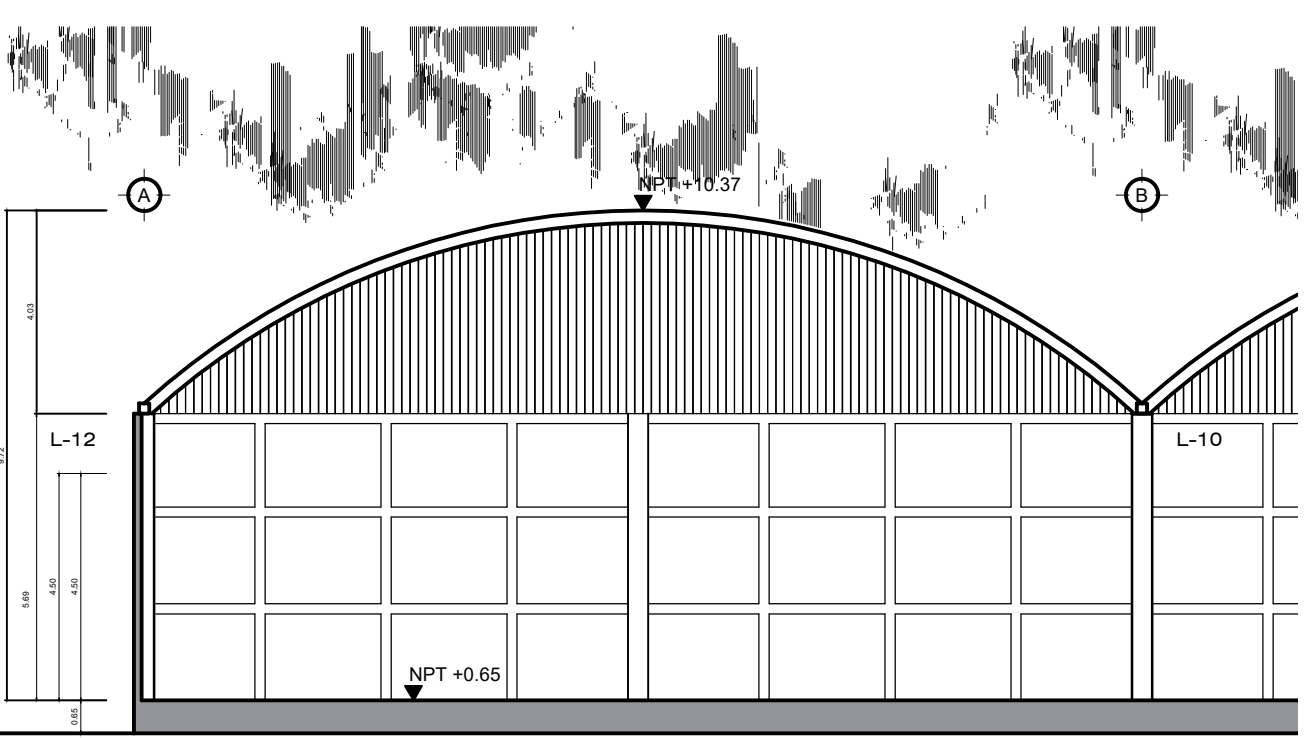


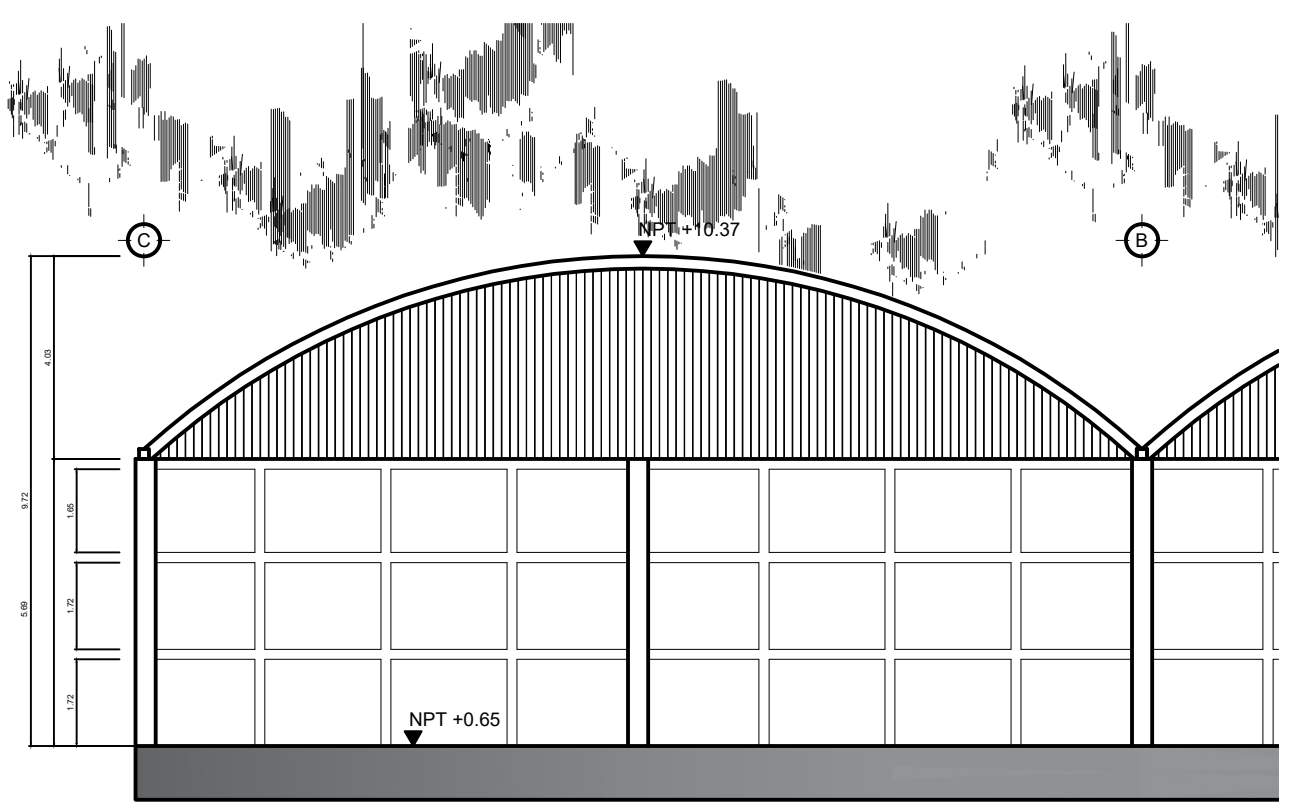
planta arquitectónica



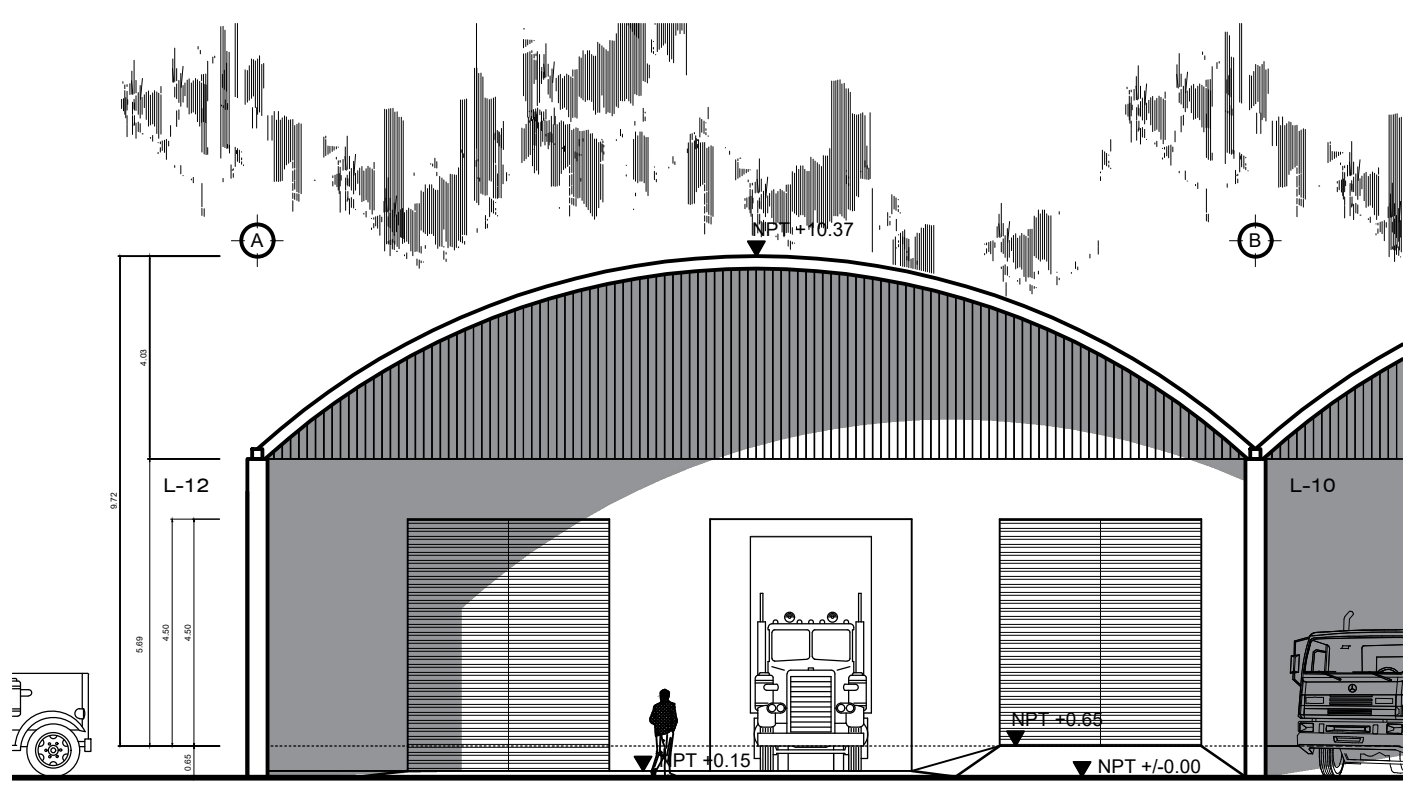
corte longitudinal



corte transversal



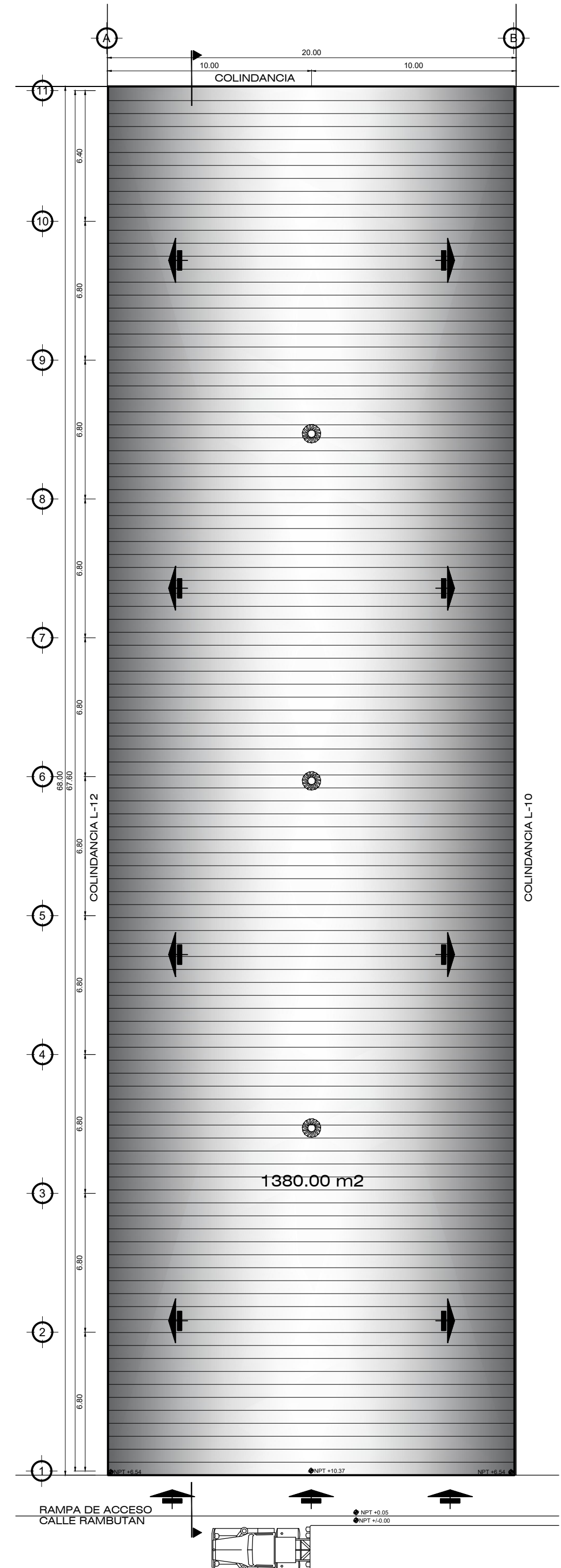
fachada posterior



fachada principal



interior cubierta



planta del conjunto (1/200)



ESPECIFICACIONES

- ◊ INDICA EL NIVEL DE PLANTA
- ▼ INDICA EL NIVEL EN ALZADO
- N.P.T. NIVEL DE PISO TERMINADO
- B.A.P. BAJADA DE AGUA PLUVIAL
- B.A.N. BAJADA DE AGUAS NEGRAS
- ◌ INDICA VER DETALLE EN PLANO INDICADO
- ▬ INDICA CAMBIO DE NIVEL EN PISO

- NOTAS:**
1. LAS COTAS ESTAN EN METROS.
  2. LOS NIVELES ESTAN EN METROS.
  3. SE SUGIERE NO TOMAR MEDIDAS A ESCALA DE ESTE PLANO YA QUE EN EL PROCESO DE IMPRESION PUDIERAN HABER VARIACIONES.
  4. LAS COTAS RIGEN AL DIBUJO.
  5. LAS COTAS Y NIVELES SE VERIFICARAN EN OBRA.
  6. CUALQUIER DISCREPANCIA DE DISEÑO DEBERA CONSULTARSE CON EL PROYECTISTA.

**SELLO AYUNTAMIENTO:**

HONORABLE AYUNTAMIENTO MUNICIPAL DE TAPACHULA

VO. BO. REVISO

**SELLO COLEGIO:**

VO. BO. SELLO/VIGENCIA

CALLE RAMBUTAN MZ-3 LT-11  
FRACCIONAMIENTO TAMARINDOS, TAPACHULA, CHIS.  
**CLAVE CATASTRAL:**  
01

SUPERFICIE TERRENO: 1380.00 m2	SUPER. CONST. EXISTENTE: 0.00 m2	SUPERFICIE LIBRE: 0.00 m2
SUPERFICIE A CONSTRUIR: 1380.00 m2	SUPERFICIE LIBRE FINAL: 0.00 m2	SUPERFICIE TOTAL CONSTRUIDA: 1380.00 m2

**PROYECTO:**  
CONSTRUCCION DE BODEGA  
**NOMBRE DEL PLANO:**  
PLANO ARQUITECTONICO  
**CONTENIDO DEL PLANO:**  
PLANTAS ARQUITECTONICAS, FACHADAS, CORTES.

<b>ARCHIVO:</b> TAM311	<b>DIGITALIZO:</b> J.O.Y.N.	<b>COTAS:</b> MTS	<b>CONSECUTIVO:</b> <b>(USO OFICIAL)</b>
<b>FECHA:</b> JULIO 2019	<b>CLAVE:</b> TAM311	<b>PLANO:</b> 01 DE 03	
<b>ESCALA GRAFICA:</b>			<b>ESCALA:</b> 1:150