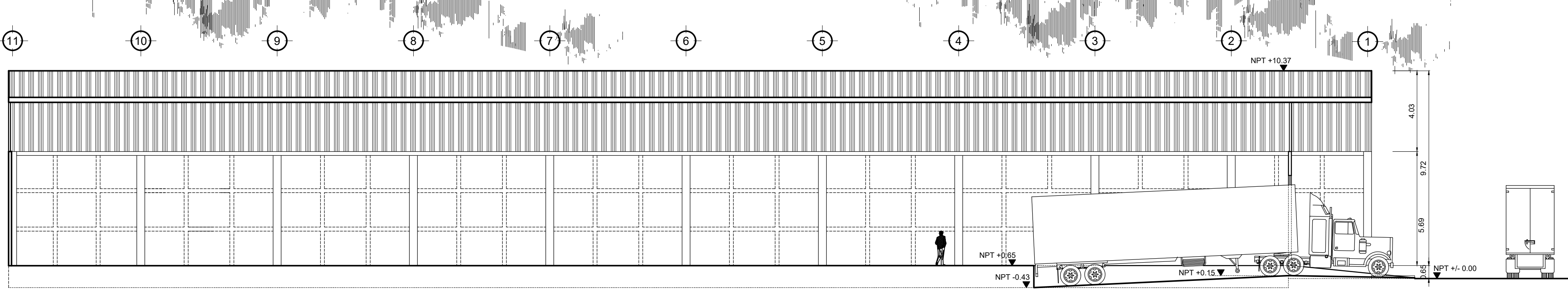
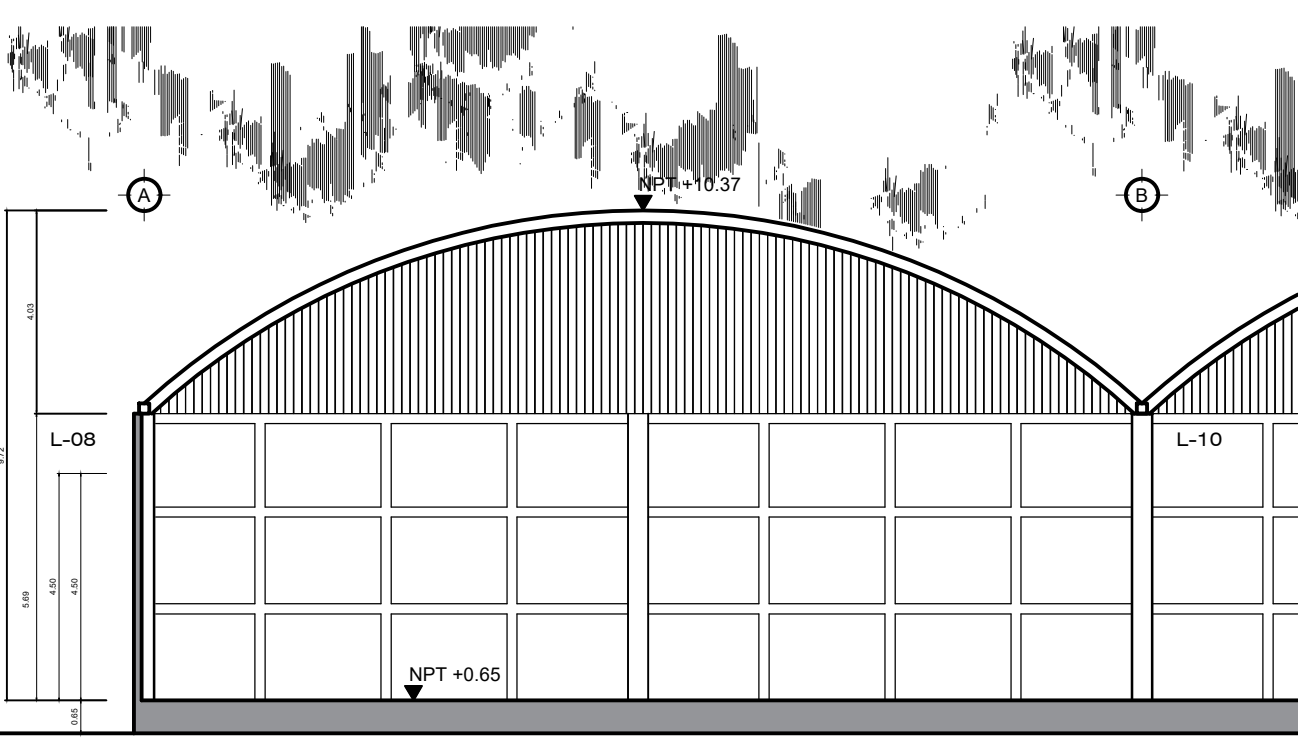


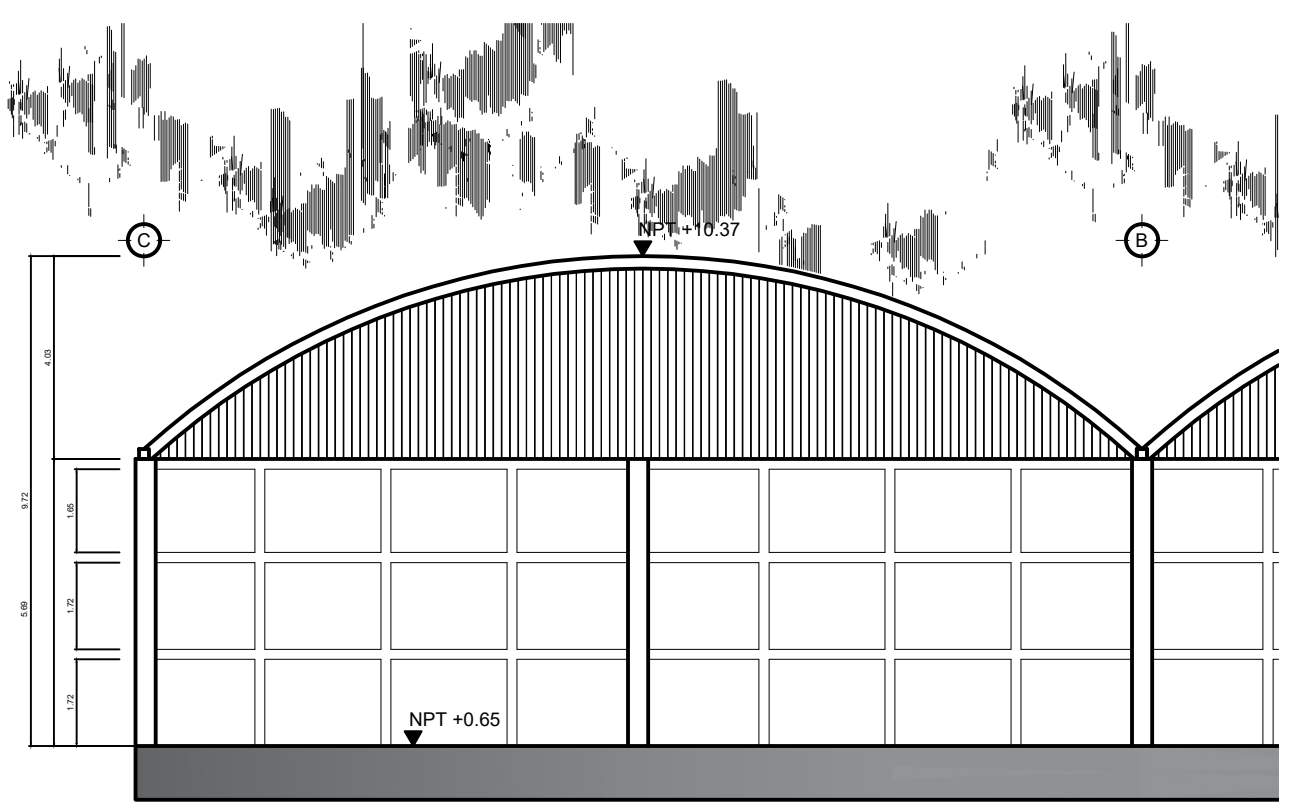
planta arquitectónica



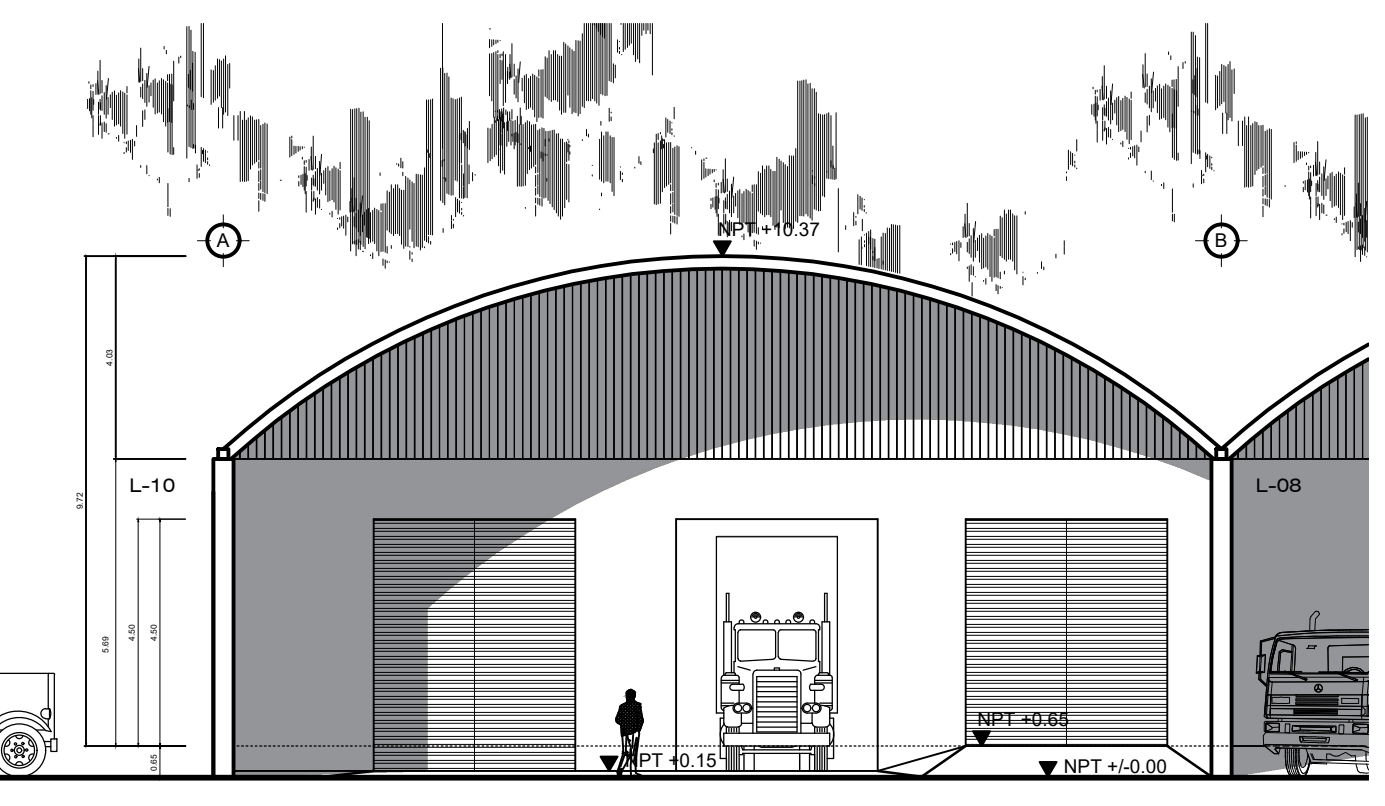
corte longitudinal



corte transversal



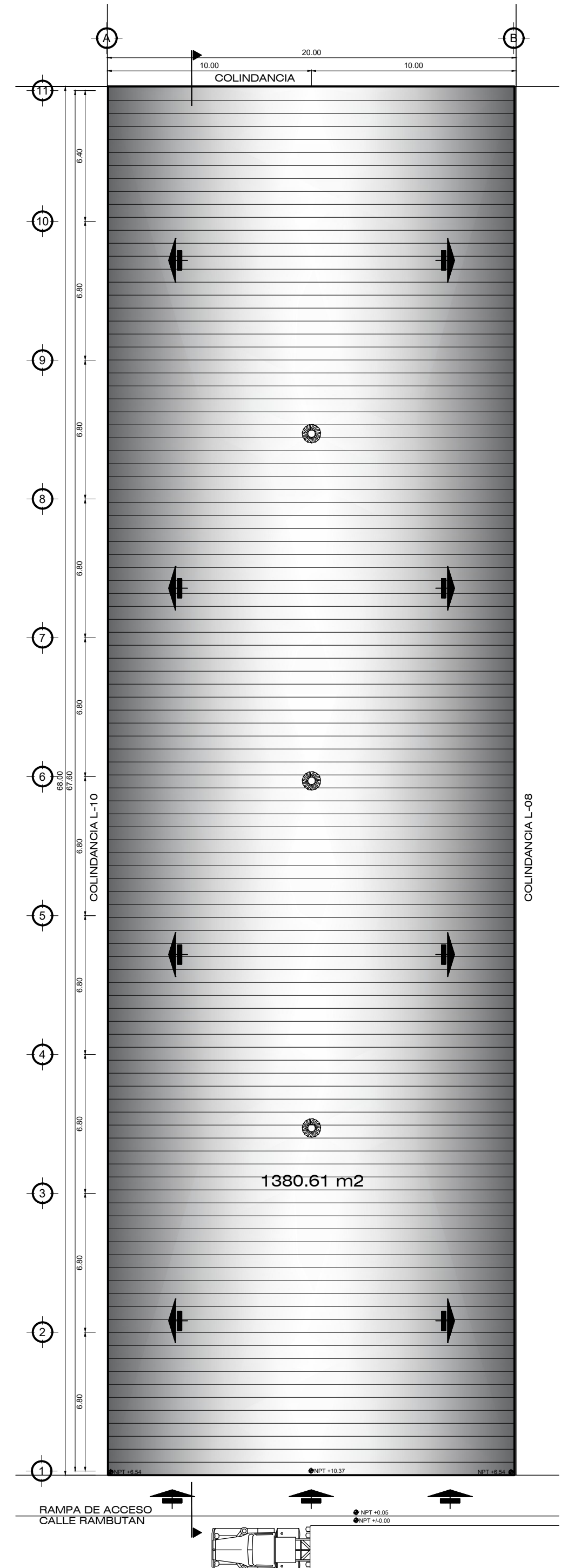
fachada posterior



fachada principal



interior cubierta



planta del conjunto (1/200)



ESPECIFICACIONES

- ◀ INDICA EL NIVEL DE PLANTA
- ▼ INDICA EL NIVEL EN ALZADO
- N.P.T. NIVEL DE PISO TERMINADO
- B.A.P. BAJADA DE AGUA PLUVIAL
- B.A.N. BAJADA DE AGUAS NEGRAS
- ◉ INDICA VER DETALLE EN PLANO INDICADO
- ▬ INDICA CAMBIO DE NIVEL EN PISO

- NOTAS:**
1. LAS COTAS ESTAN EN METROS.
 2. LOS NIVELES ESTAN EN METROS.
 3. SE SUGIERE NO TOMAR MEDIDAS A ESCALA DE ESTE PLANO YA QUE EN EL PROCESO DE IMPRESION PUDIERAN HABER VARIACIONES.
 4. LAS COTAS RIGEN AL DIBUJO.
 5. LAS COTAS Y NIVELES SE VERIFICARAN EN OBRA.
 6. CUALQUIER DISCREPANCIA DE DISEÑO DEBERA CONSULTARSE CON EL PROYECTISTA.

SELLO AYUNTAMIENTO:

HONORABLE AYUNTAMIENTO MUNICIPAL DE TAPACHULA

VO. BO. REVISO

SELLO COLEGIO:

VO. BO. SELLO/VIGENCIA

CALLE RAMBUTAN MZ-3 LT-09
FRACCIONAMIENTO TAMARINDOS, TAPACHULA, CHIS.

SUPERFICIE TERRENO: 1380.61 m2	SUPER. CONST. EXISTENTE: 0.00 m2	SUPERFICIE LIBRE: 0.00 m2
SUPERFICIE A CONSTRUIR: 1380.61 m2	SUPERFICIE LIBRE FINAL: 0.00 m2	SUPERFICIE TOTAL CONSTRUIDA: 1380.61 m2

PROYECTO:
CONSTRUCCION DE BODEGA
NOMBRE DEL PLANO:
PLANO ARQUITECTONICO
CONTENIDO DEL PLANO:
PLANTAS ARQUITECTONICAS, FACHADAS, CORTES.

ARCHIVO: TAM309	DIGITALIZO: J.O.Y.N.	COTAS: MTS	CONSECUTIVO: (USO OFICIAL)
FECHA: JULIO 2019	CLAVE: TAM309	PLANO: 01 DE 03	

ESCALA GRAFICA:

ESCALA:
1:150