

RESIDENCIAL  
COSTA BAVAROGARDEN



# COSTA BAVARO GARDEN RESIDENCE

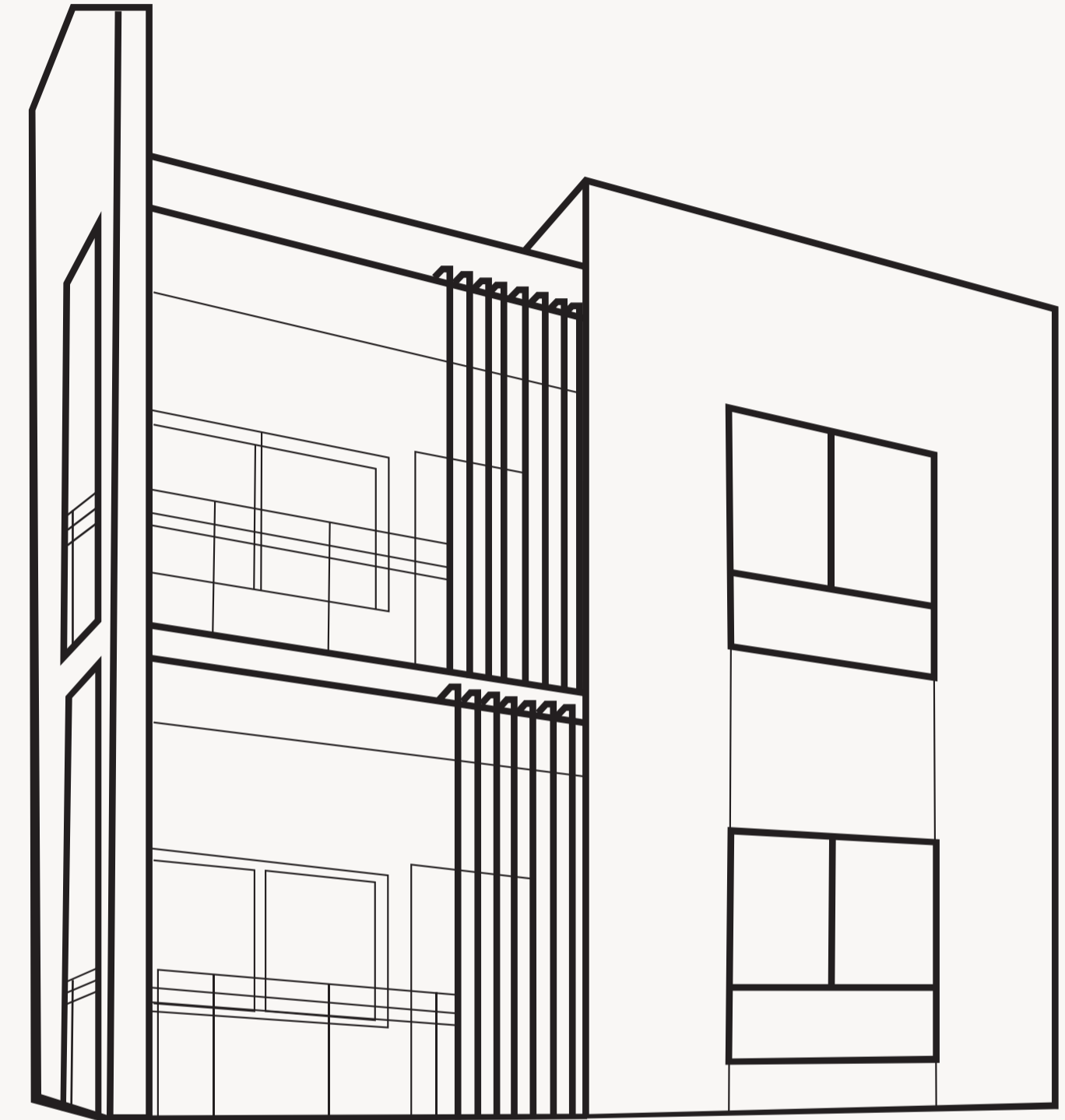
**Equilibrio perfecto entre bienestar e inversión.**

*Inspirado en el diseño contemporáneo caribeño. Una visión actual al estilo de vida relajado en coexistencia con la naturaleza, con un diseño visionario, jardines acogedores y las amenidades propias de un residencial en Bávaro. Traído a la vida por Daniel Pons, Right Construction y Daf Partners.*

 ACCESO PRIVADO A PLAYA.

 BENEFICIOS TIPO CLUB.

 UBICACIÓN DE PRIMERA.



**MATERIALES:  
PIEDRAS**

**MATERIALES:  
CORALINA**

**MATERIALES:  
LOUVRES SIMULANDO MADERA**

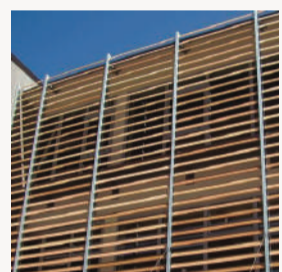
**MATERIALES:  
TERMINACIONES ESTUCADAS**

# EL MASTERPLAN

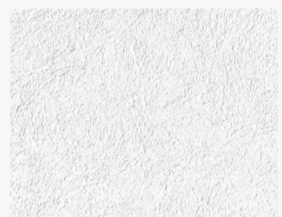
EDIFICIOS TIPO A

EDIFICIOS TIPO B

AREA SOCIAL



**R01**  
- Aluminio Color Madera.  
- Terminación Roble.



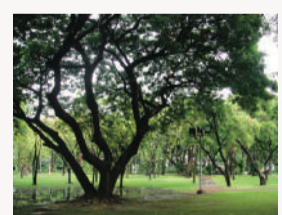
**R02**  
- Estuco Blanco.  
- Terminación Rústica.



**R03**  
- Jardín Vertical.



**R04**  
- Aluminio Color Madera.  
- Terminación Roble.



**J01**  
- Paisajismo Árboles  
Tropicales.



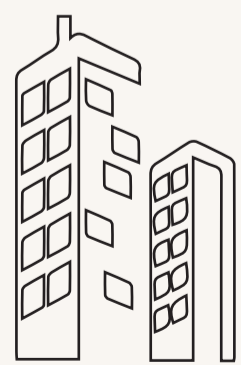
**J02**  
- Paseo peatonal con  
Jardines.



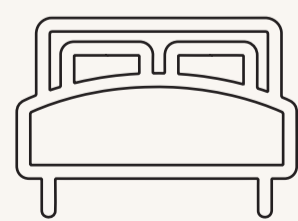
## MASTERPLAN

Contamos con un **Diseño Inteligente** de Espacios en edificios de tan solo 3 niveles y **3 unidades por piso**, los primeros niveles con patio privado (de hasta 50 mts) y con muchos detalles que enamoran generando una experiencia única de estilo de vida tanto para residentes como para visitantes, creando el equilibrio perfecto entre bienestar e inversión.

- 01 - Entrada y Salida con Garita
- 02 - Promenade Peatonal
- 03 - Juegos Infantiles
- 04 - Casa Club
- 05 - Piscinas
- 06 - Rotonda
- 07 - Acceso Vehicular a Casa Club
- 08 - Gazebos
- 09 - Patios Privados
- 10 - Tanque de Gas General



252 APARTAMENTOS



396 DORMITORIOS



433 PARQUEOS



26 HAB./HECTÁREA



# LAS TIPOLOGÍAS

## APARTAMENTOS TIPO A

- 2 habitaciones | 86 Y 90 m<sup>2</sup>
- 16 bloques



## APARTAMENTOS TIPO B

- 1 habitación | 64 m<sup>2</sup>
- 12 bloques





**APARTAMENTOS TIPO A**  
- 2 habitaciones | 86 Y 90 m<sup>2</sup>

---

## APARTAMENTOS TIPO A

- 2 habitaciones | 87 Y 88 m<sup>2</sup>
- 16 bloques

Edificio de 3 niveles, 3 apartamentos por nivel con vista al parque. Acceso mediante escalera.

- Sala Comedor
- Cocina
- Lavado
- Baño de visitas
- Dormitorio Principal con baño y Walk-in-closet
- Dormitorio Secundario con baño y closet
- Balcón
- 2 parqueos



VISTA SALA | ESTAR | BALCÓN



VISTA COCINA



**APARTAMENTOS TIPO B**  
- 1 habitación | 64 m<sup>2</sup>



## APARTAMENTOS TIPO B

- 1 habitación | 64 m<sup>2</sup>
- 12 bloques

Edificio de 3 niveles, 3 apartamentos por nivel con vista al parque. Acceso mediante escalera.

- Sala Comedor
- Cocina
- Lavado
- Baño de visitas
- Dormitorio con baño y Walk-in-closet
- Balcón
- 1 parqueo



VISTA SALA | ESTAR | BALCÓN



VISTA DORMITORIO



**PROMENAJE PEATONAL**



**COSTA BÁVARO GARDEN RESIDENCE**  
Cuenta con beneficios tipo club.



ACCESO PRIVADO A PLAYA.



GIMNASIO



PISCINA SEMI-OLIMPICA



PISCINA FAMILIAR



CASA CLUB

## LAS AMENIDADES

Las comodidades de CBGR representan lo mejor del ocio, el bienestar y el entretenimiento, todo ubicado dentro de Bávaro. Diseñado teniendo en cuenta la elegante y tropical área que lo rodea. Desde el elegante diseño exterior hasta las piscinas, el gimnasio y los parques para niños, los residentes tienen múltiples espacios para relajarse, hacer ejercicio, socializar y disfrutar del espectacular entorno dentro de Costa Bávaro Garden Residence.

---

**GAZEBO | TERRAZAS | GIMNASIO | PARQUE INFANTIL  
PISCINA SEMI - OLIMPICA 25MTS | CASA CLUB  
PISCINA FAMILIAR | ACCESOS A CANCHA DE TENNIS Y FUTBOL**





CONTACTO

(809) 390-2021  
costabavarogarden@gmail.com

MÁS INFORMACIÓN

[www.costabavarogarden.com](http://www.costabavarogarden.com)  
@costabavarogarden