

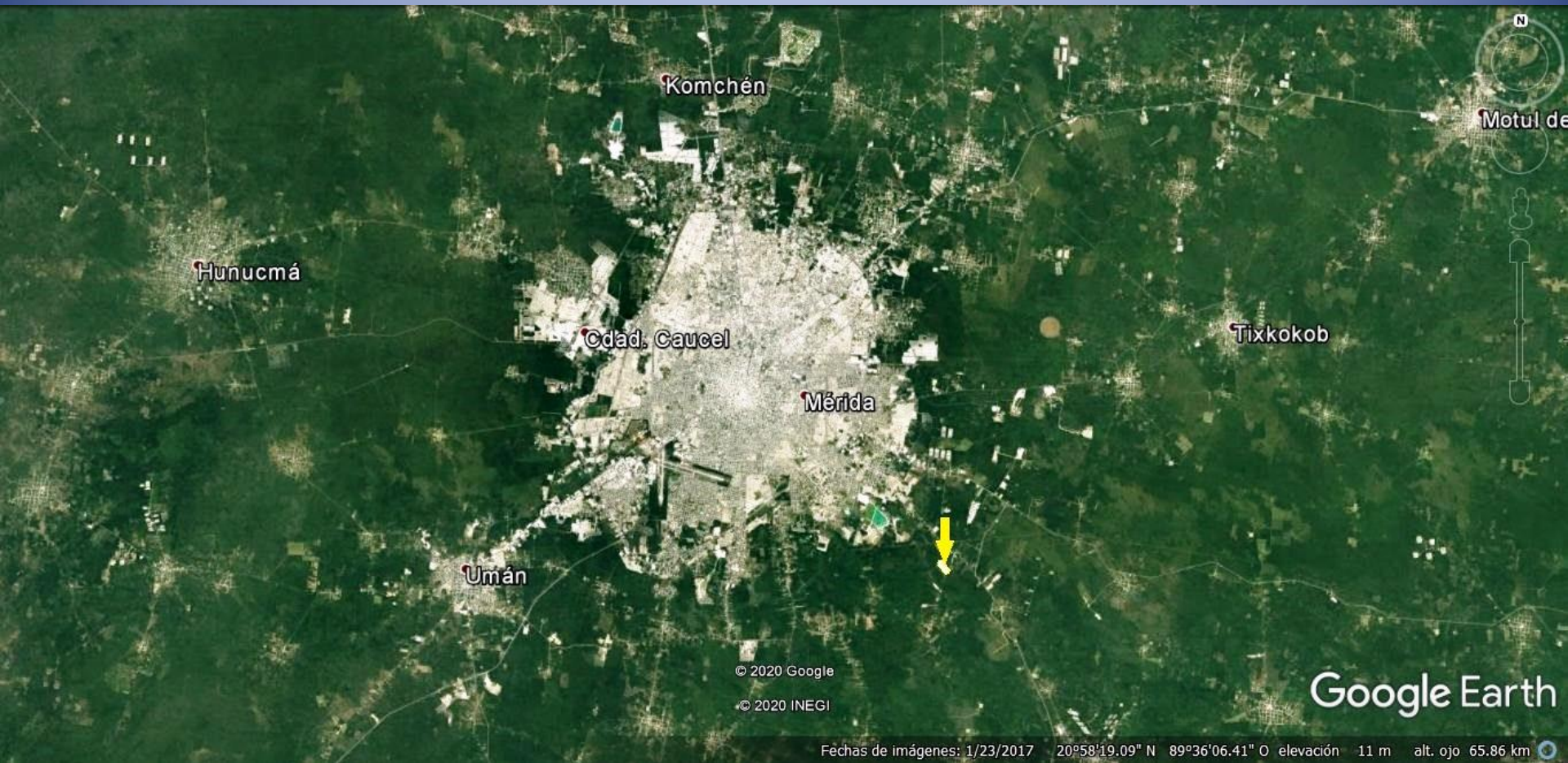
Terreno en Venta

San Antonio

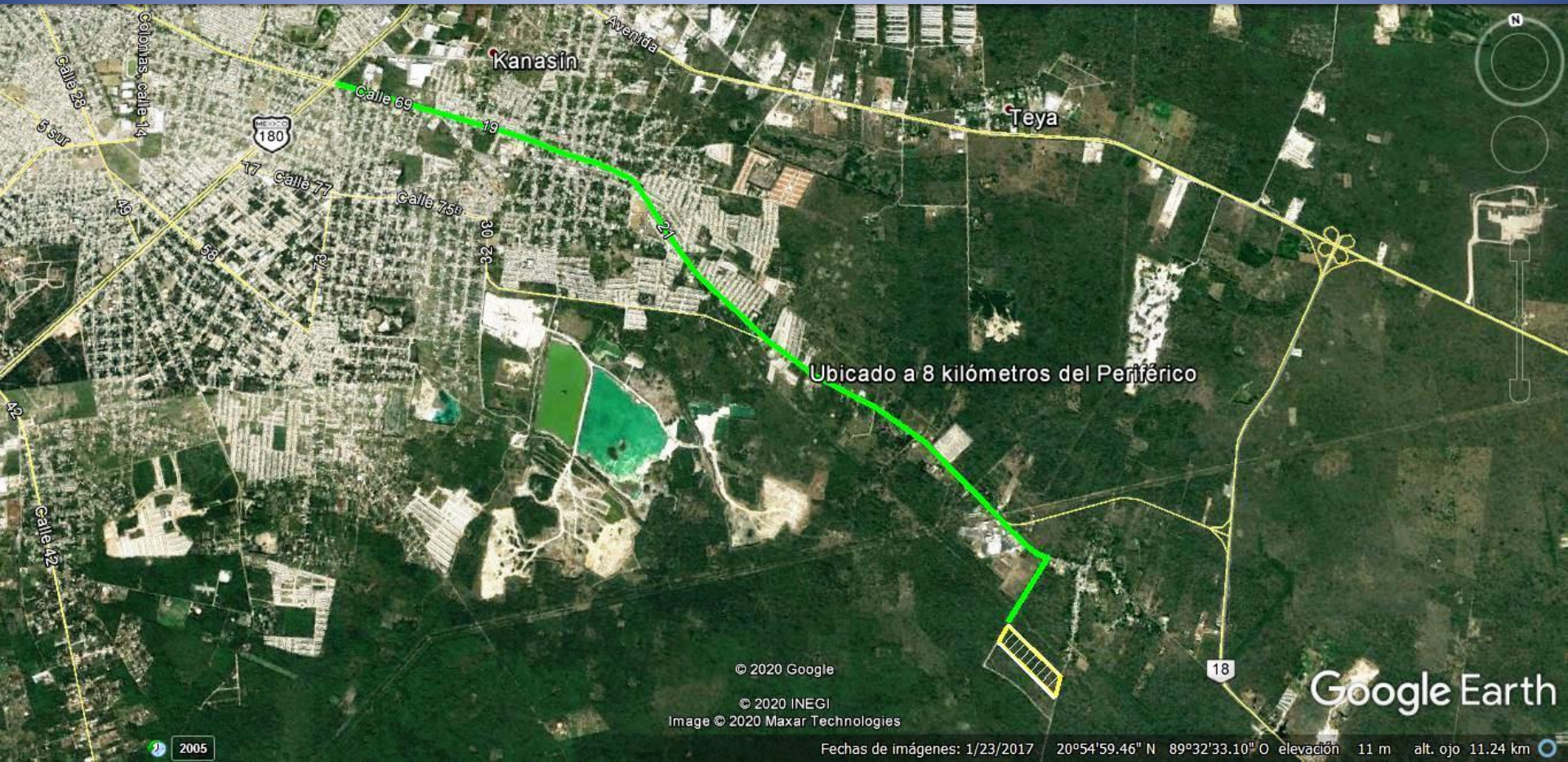
Tehuitz

10 Hectáreas

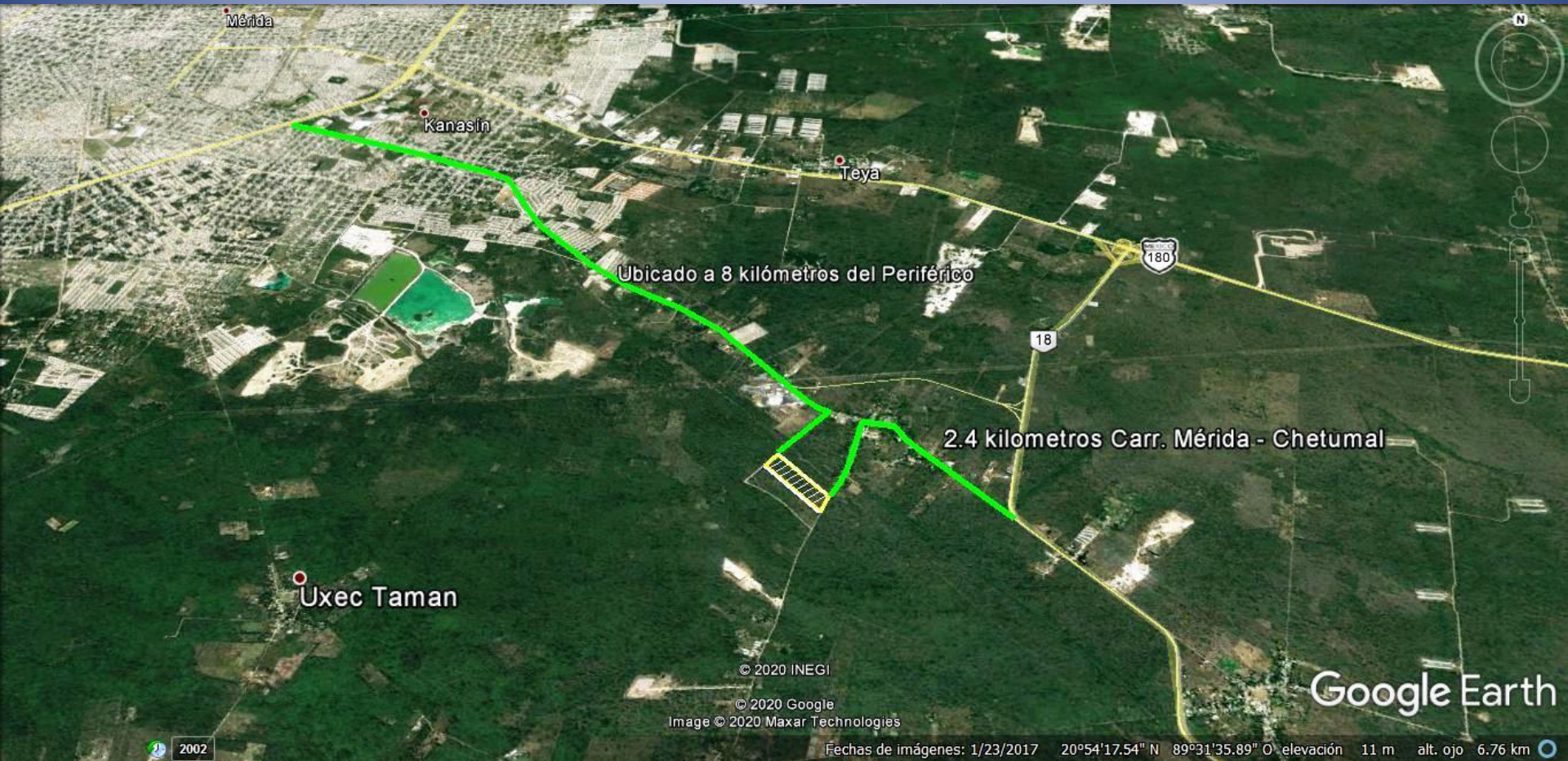
Municipio de Kanasin, Yucatán.



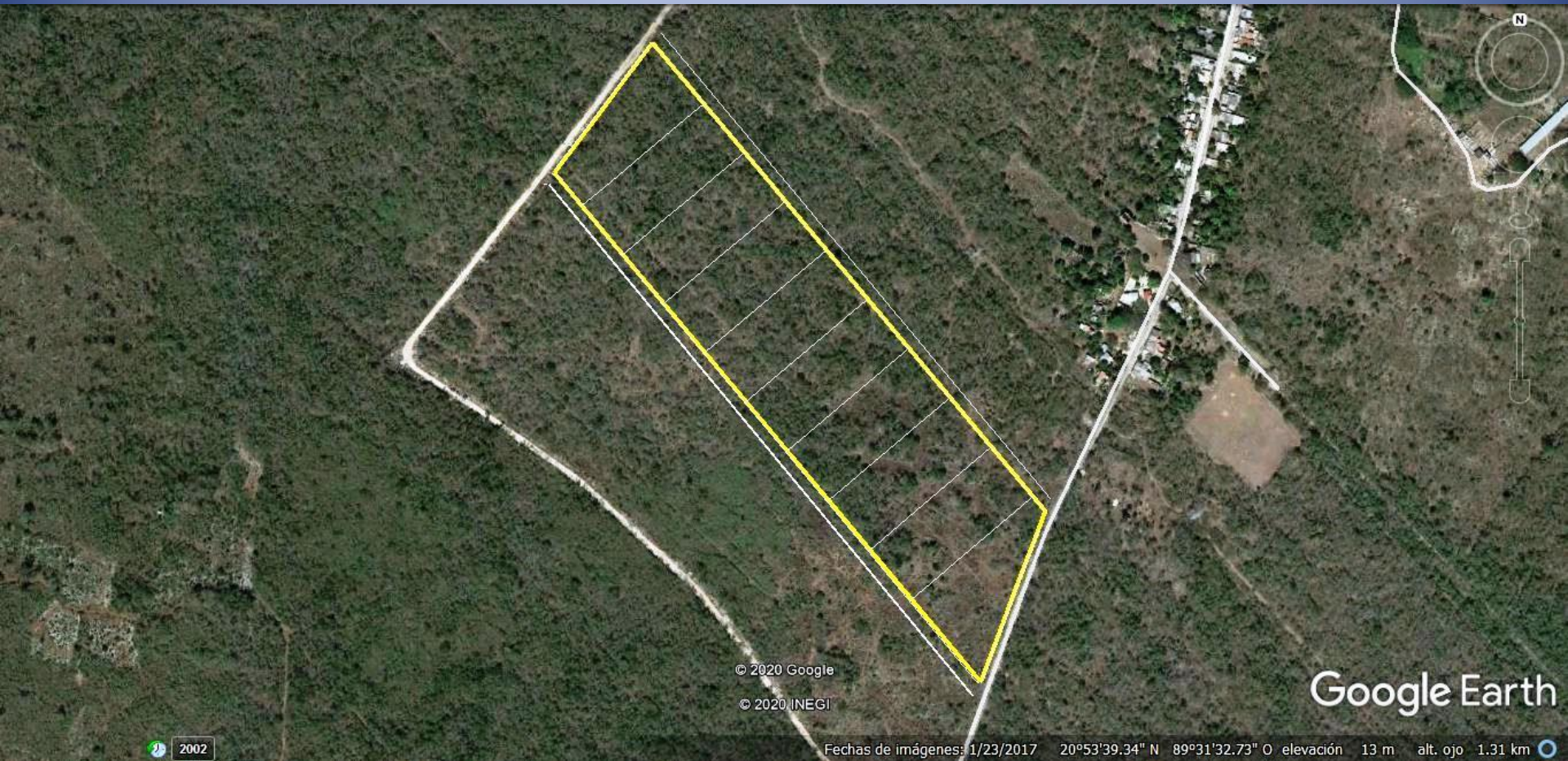
San Antonio Tehuitz, Municipio de Kanasín, Yucatán



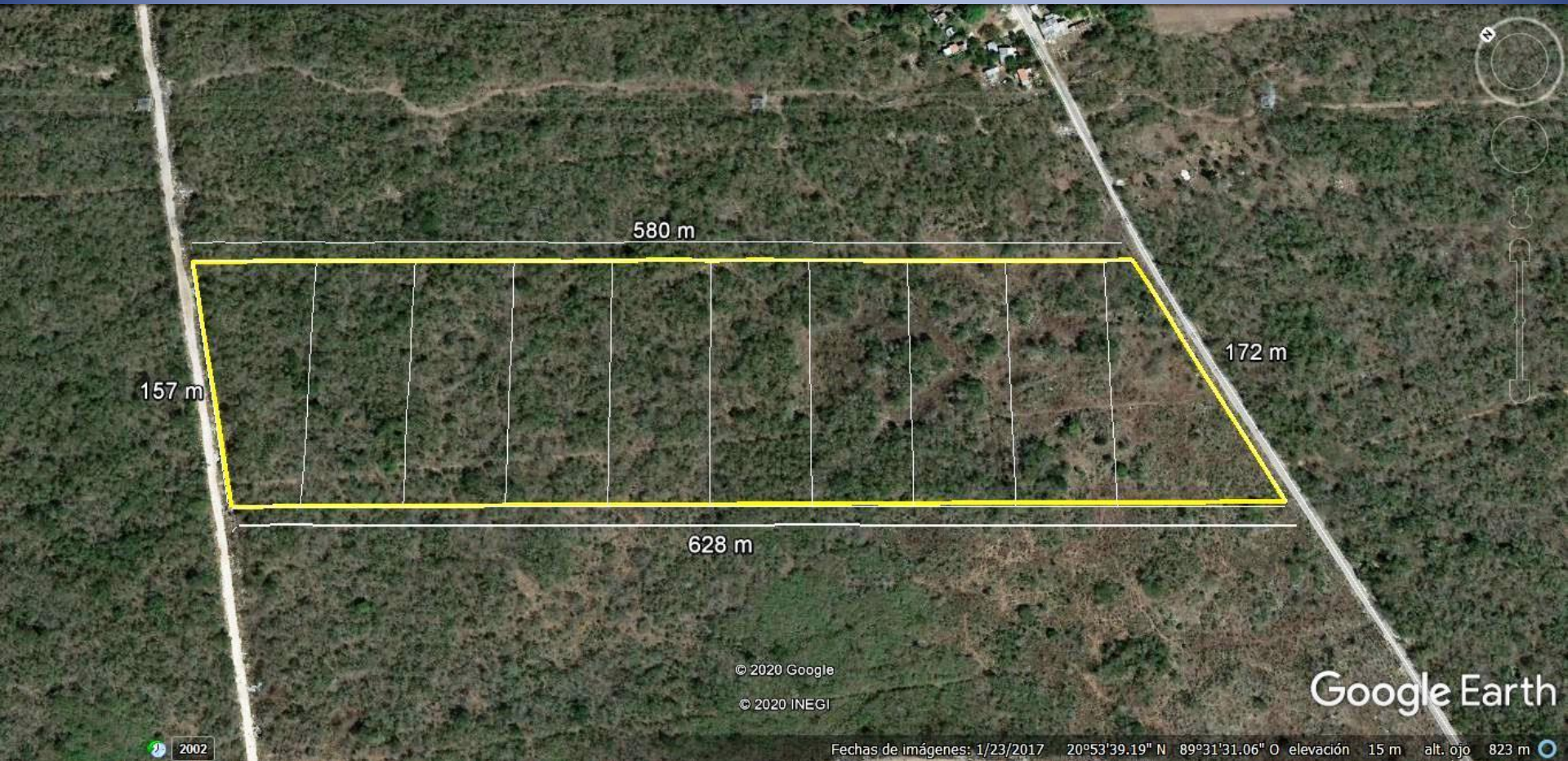
Ubicado a 8 kilómetros del periférico la ciudad de Mérida



A 2.4 kilómetros de la carretera Mérida - Chetumal



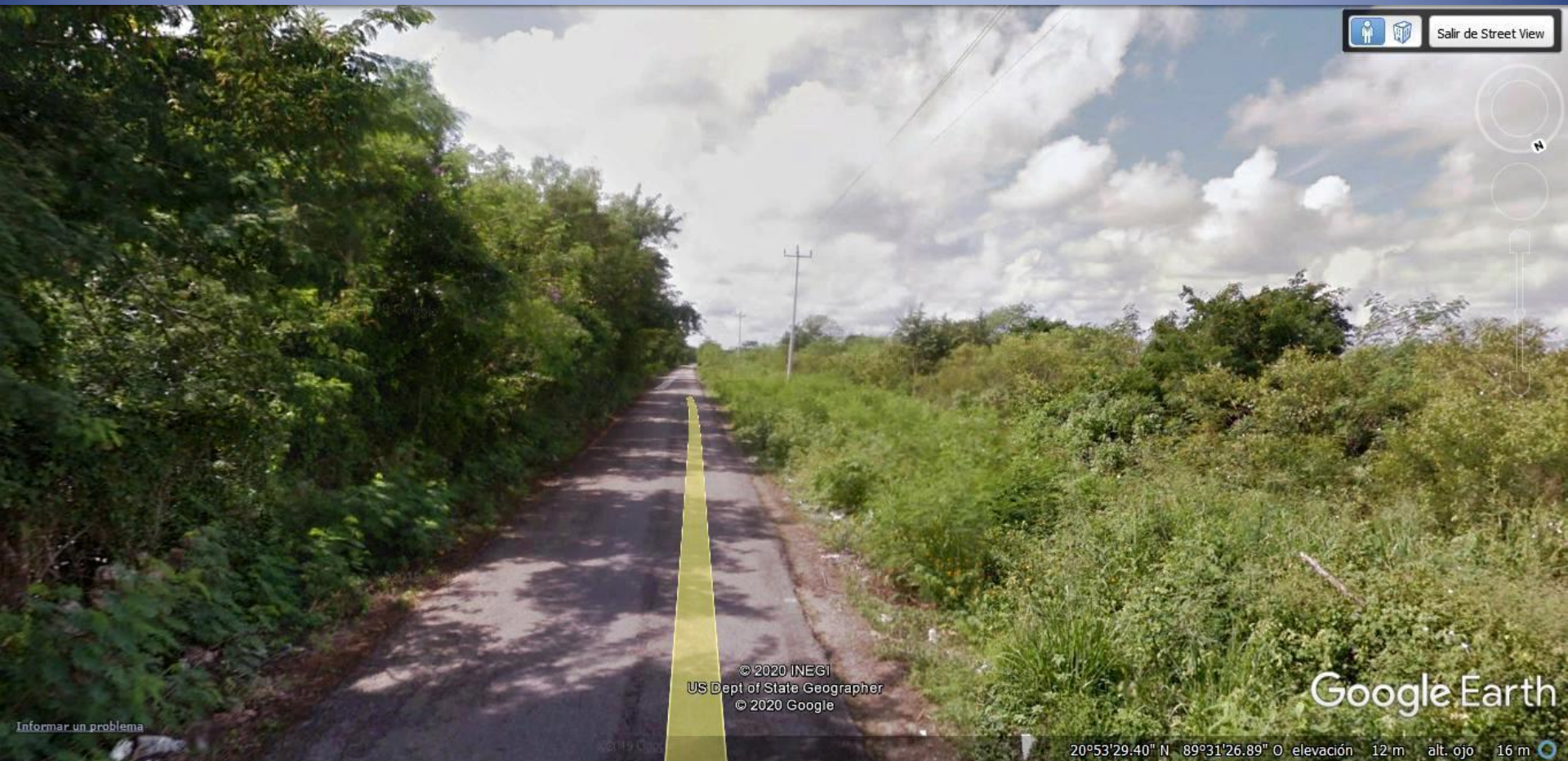
Tiene accesos inmediatos a su alrededor con calles pavimentadas y blancas



Por el frente de 172 m corre tendido de CFE



- El acceso al terreno es por la vía principal que cruza el pueblo



- Frente del terreno con calle pavimentada y CFE

Características

Frente: 172 m

Fondo: 628 m

Total: 100,000 m² (10 hectáreas)

- Propiedad Privada
- Municipio de Kanasín, Yucatán
- Documentación en regla
- Libre de gravamen
- Servicio de CFE al frente del terreno