



## DEPARTAMENTO 2 RECÁMARAS

**127m<sup>2</sup>**  
Habitables

### Características:

- 1 recámara principal con clóset vestidor y baño.
- 1 recámara secundaria con clóset y baño.
- Cocina integral con parrilla eléctrica, campana extractora y cubierta de granito.
- Sala y comedor.
- Sala de TV.
- Terraza con vista al parque central.
- Baño de visitas.
- Área para centro de lavado.
- Minisplits inverter.
- Iluminación Led.

### Adicionales:

- 2 espacios de estacionamiento.
- Elevador
- Bodega

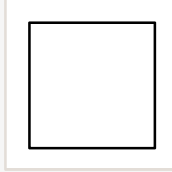


# ACABADOS

1. Recubrimiento de piso porcelanato tipo madera o similar.



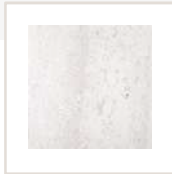
2. Pintura vinílica color blanco.



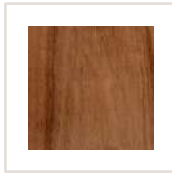
3. Recubrimiento de piso Mármol .

**Modelo:** Travertino  
**Tipo:** Puebla Fiorito pulido .

**Formato:** 30 x largos libres.



4. Puertas de madera entaboradas con acabado Nogal, Terracota o similar.



5. Cocina integral con gabinetes a cabado Nogal | Terracota y gasetas gris antracite, muebles de cocina cubierta de granito negro vía láctea.



6. Mueble de baño con gabinetes a cabado Nogal | Terracota y cubierta de Mármol travertino fiorito. Regadera con cancel de cristal templado .



7. Barandal de cristal laminado.

8. Cancelería de aluminio línea europea color negro.



\*Nota: Los acabados están sujetos a posibles cambios sin previo aviso o en su caso se usarán alguno similar.

ASESOR:

[www.ensoapartments.mx](http://www.ensoapartments.mx)

Las imágenes presentadas en este documento son meramente ilustrativas y susceptibles de ser revisadas y modificadas a criterio del desarrollador.