

NORTE 87A



**NORTE 87 A #51 - CLAVERÍA,
AZCAPOTZALCO**



RE/MAX[®]
BLUE
Comercializa

LA ZONA

Clavería



VENTAJAS

- 1- La Avenida Clavería, eje principal de la colonia, conocida por su gran cantidad de comercios, así como sus varios cafés y restaurantes.
- 2.-El límite de la Colonia Clavería y de la Colonia Ángel Zimbrón. A lo largo de el trayecto entre éstas dos colonias se observan algunos de los palacetes y casas de cambio de arquitectura victoriana y ecléctica.
- 3.- Parque de la China
- 4- Estatua de José José
- 5-Patio Claveria

ALGO DE HISTORIA

Clavería es una colonia en la delegación de Azcapotzalco en el Distrito Federal. Fue de las primeras en trazarse y fundarse de manera planificada en la zona Norte de la Ciudad de México, esto a comienzos del siglo XX. Los terrenos en donde se encuentra asentada formaron parte de una de las haciendas más importantes de la ciudad y del Valle de México desde la época colonial: La Hacienda de San Antonio Clavería.

TA pesar de contar con una gran presencia comercial, esta colonia todavía conserva su carácter residencial, el cual se encuentra representado por algunas de la

primeras casas construidas a fines de la primera mitad del siglo XX, además se conserva en perfecto estado el casco original de la hacienda, mismo que pertenece en la actualidad a una institución de educación privada. Por otra parte, todavía es posible observar en el límite oeste de la colonia algunas de las casonas y palacetes porfirianos erigidos sobre la Avenida Azcapotzalco, cuando este lugar era el sitio de veraneo de personajes importantes de la Ciudad de México, entre quienes destacaba Ángel Zimbrón.



REPORTE FOTOGRAFICO



Interior depto.



Balcón



Estancia



Cocina



Baño



Fachada

DEPARTAMENTOS EN VENTA

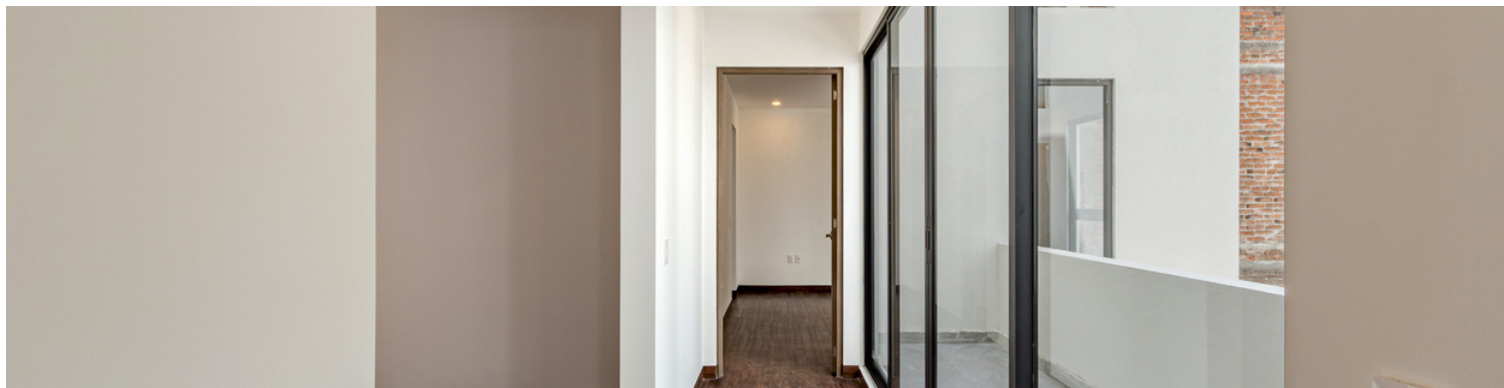
Vive en una de las colonias típicas de la Ciudad, con un ambiente familiar.

Clavería es una combinación de lo tradicional con lo moderno.

No pierdas la oportunidad de vivir en un conjunto de sólo 7 departamentos con una excelente distribución,

espacios amplios e iluminación y ventilación natural.

Departamentos de 2 recámaras y un estudio que puede ser un tercera recámara según tus necesidades.



Departamentos desde 107 M2

2 Ó 3 Recámaras

2 Baños

1 Lugar de Estacionamiento

Con terraza y Roof Garden



COCINA




Materiales

- Cocinas integrales, con muebles fabricados de MDF, alta densidad y forrados con melamina o similar.
- Colores a especificar.
- Cubierta de granito o similar.
- Incluye zona de alacena, estufa horno, con campana de extracción marca Mabe o similar,
- Tarja de acero inoxidable con su mezcladora y contracanasta.
- Jaladeras de tipo acero inoxidable.
- Llevan lambrin de imitación granito en zonas de humedad, colocadas con pegazulejo y junteadas.



OBRA EXTERIOR

Acabados

- Suministro y colocación de tierra vegetal para jardineras, así como plantas de ornato, arbustos y arboles a especificar en el momento, tipo Ficus, laurel, tabachin o similar.
 - Pisos de cerámica para andadores exteriores e interiores y se especificaran con muestras presentadas en sitio.
 - Luminarios interiores de departamentos (no se incluyen).
 - Solamente se pondrán las lámparas de las áreas comunes y los accesos
- 
-

BAÑOS



- Se especifican wc del tipo ecológicos, bajo consumo de agua.
- Color blanco y marca Castel o similar.
- Asiento de plástico para wc.
- Lavabos con pedestal, color blanco, marca Castel o similar.
- Monomando para lavabo marca Castel.
- Llaves de empotrar en regadera marca Helvex o similar.
- Regaderas marca proyecta, Helvex, Castel o similar, con control de presión de agua (ahorradoras)
- Calentador marca Reem o similar de 38 lts.
- No se incluyen canceles de baño.
- Accesorios tipo acero inoxidable o similar, consistente en toallero, gancho, porta papel y jabonera.



LISTA DE PRECIOS

	Depto	M2 habitable	M2 Terraza	M2 Roof Garden	M2 Totales	Precio
Vendido	101	100.05	2.87	20.6	123.52	\$ 4,527,140.00
	201	112.74	25.98	23.89	162.61	\$ 5,657,850.00
Vendido	202	107.28	7.6	18.69	133.57	\$ 5,054,670.00
	301	112.74	23.31	27.94	163.99	\$ 5,784,135.00
	302	107.28	7.6	23.88	138.76	\$ 4,943,060.00
Vendido	401	119.68	8.47	42.27	170.42	\$ 6,074,730.00
	402	107.28	8.49	29.44	145.21	\$ 5,385,758.00